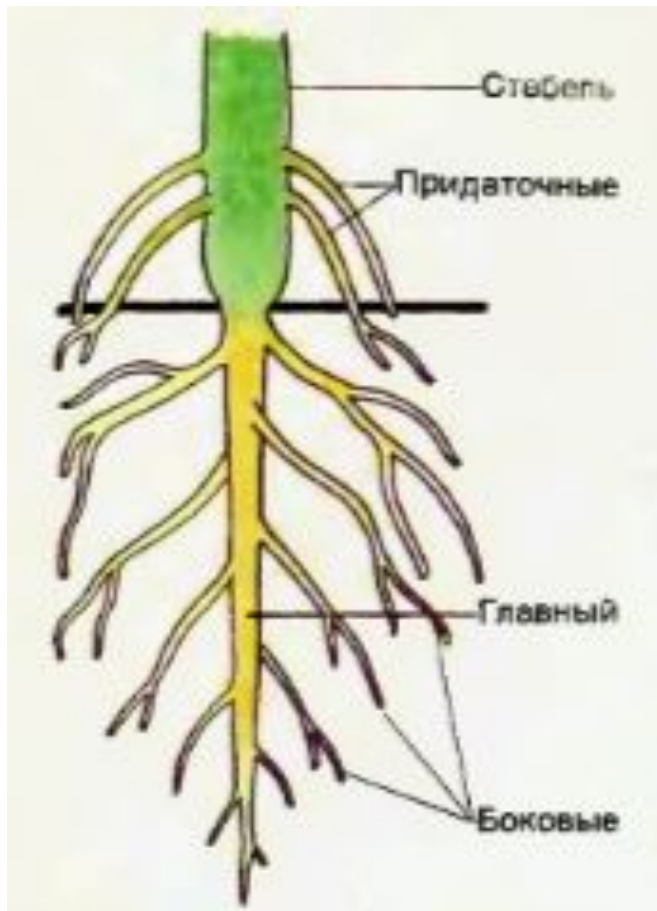


# ТЕМА: КОРЕНЬ

## *Корневые системы*

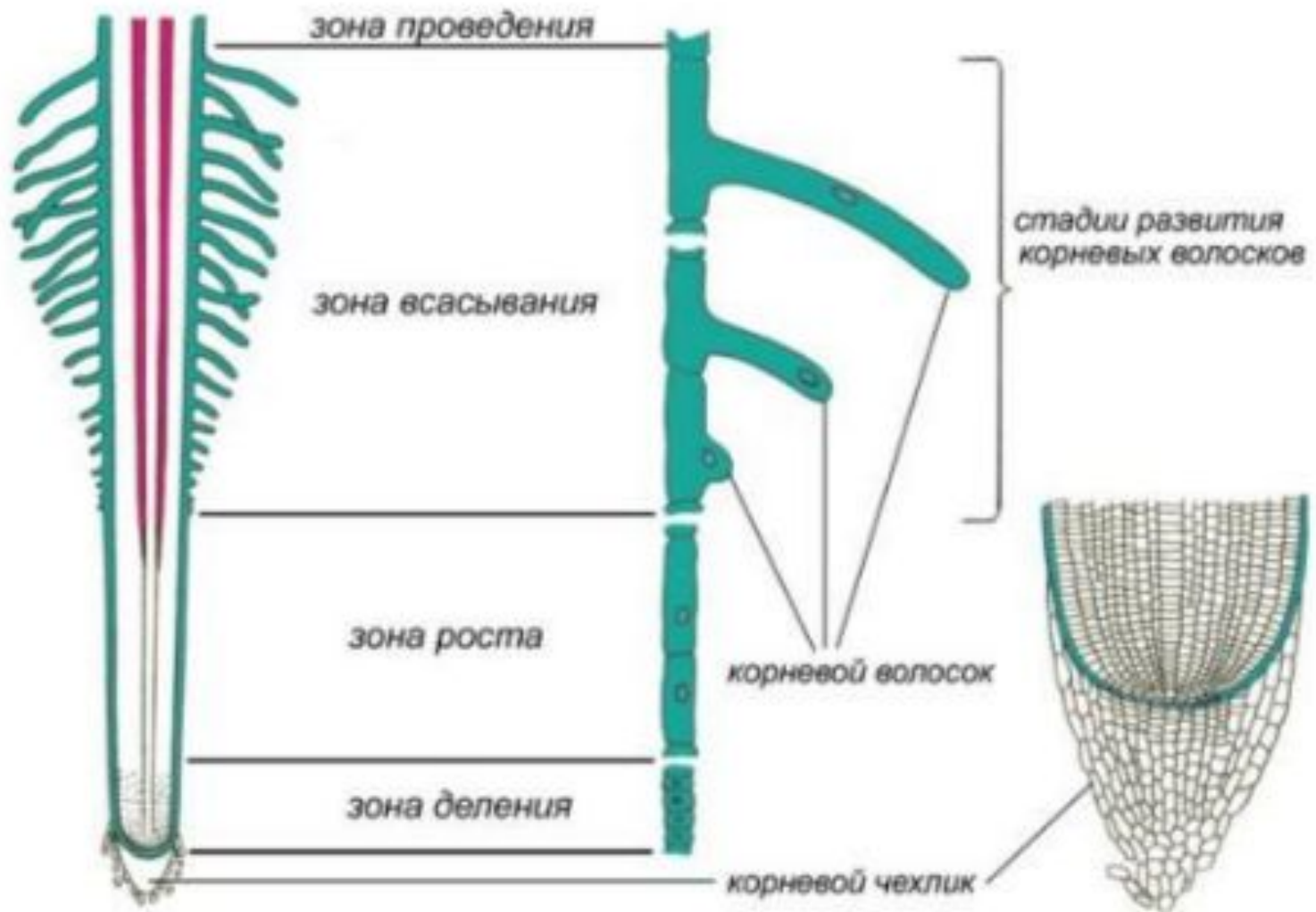


стержневая

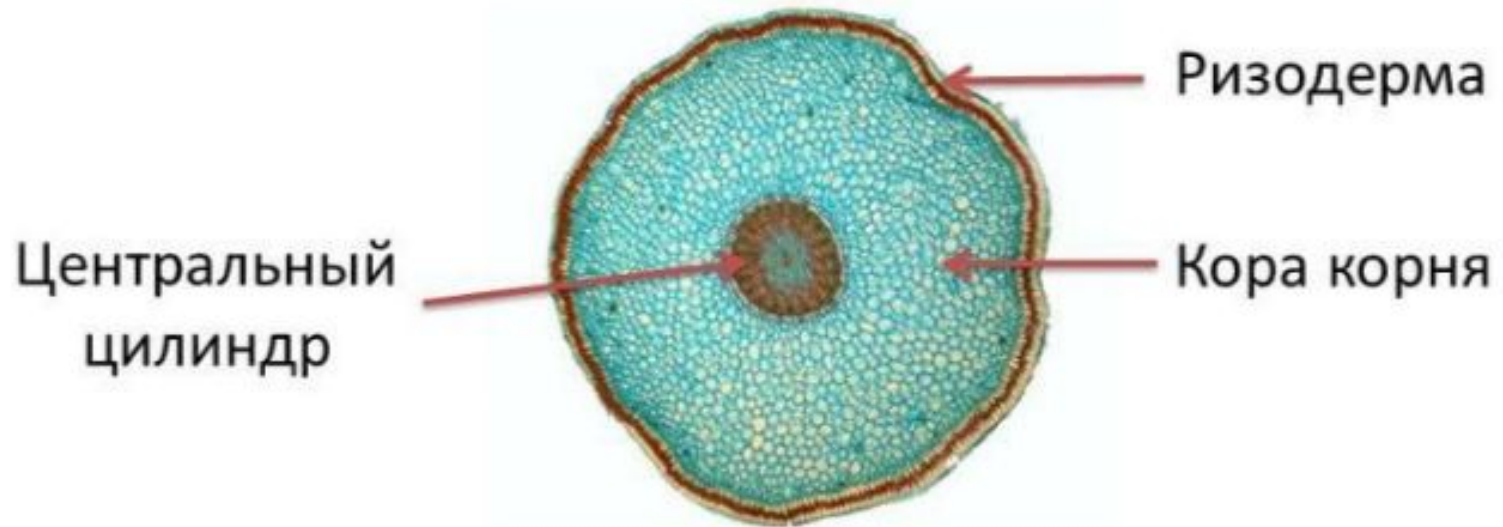


мочковатая

# Зоны корня

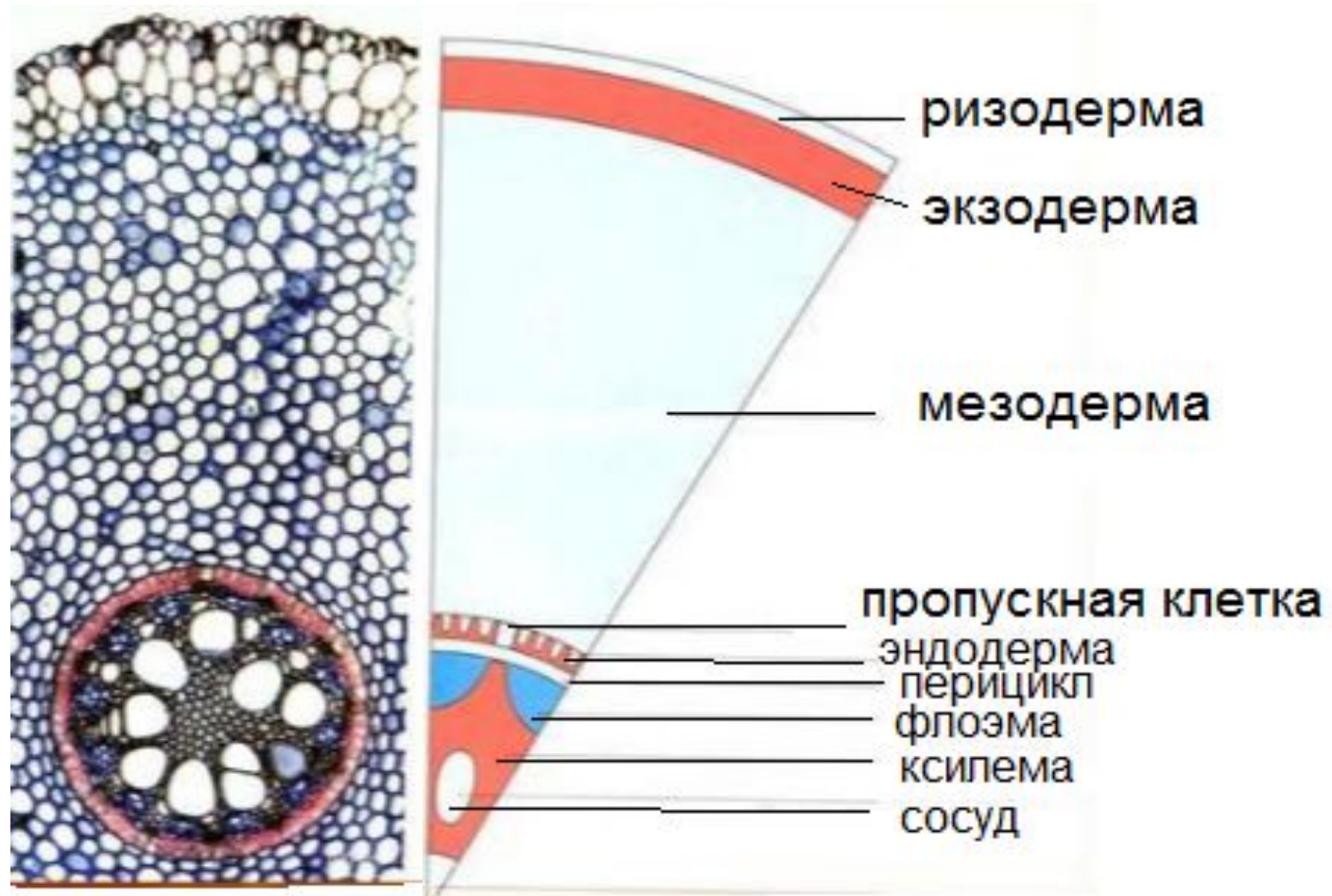


## Внутреннее строение корня



**Ризодерма** – особая покровная ткань корня

## *Первичное строение корня*





## Вторичное строение корня

Процесс вторичных изменений начинается с **появления прослоек камбия** под участками первичной флоэмы, внутрь от нее.

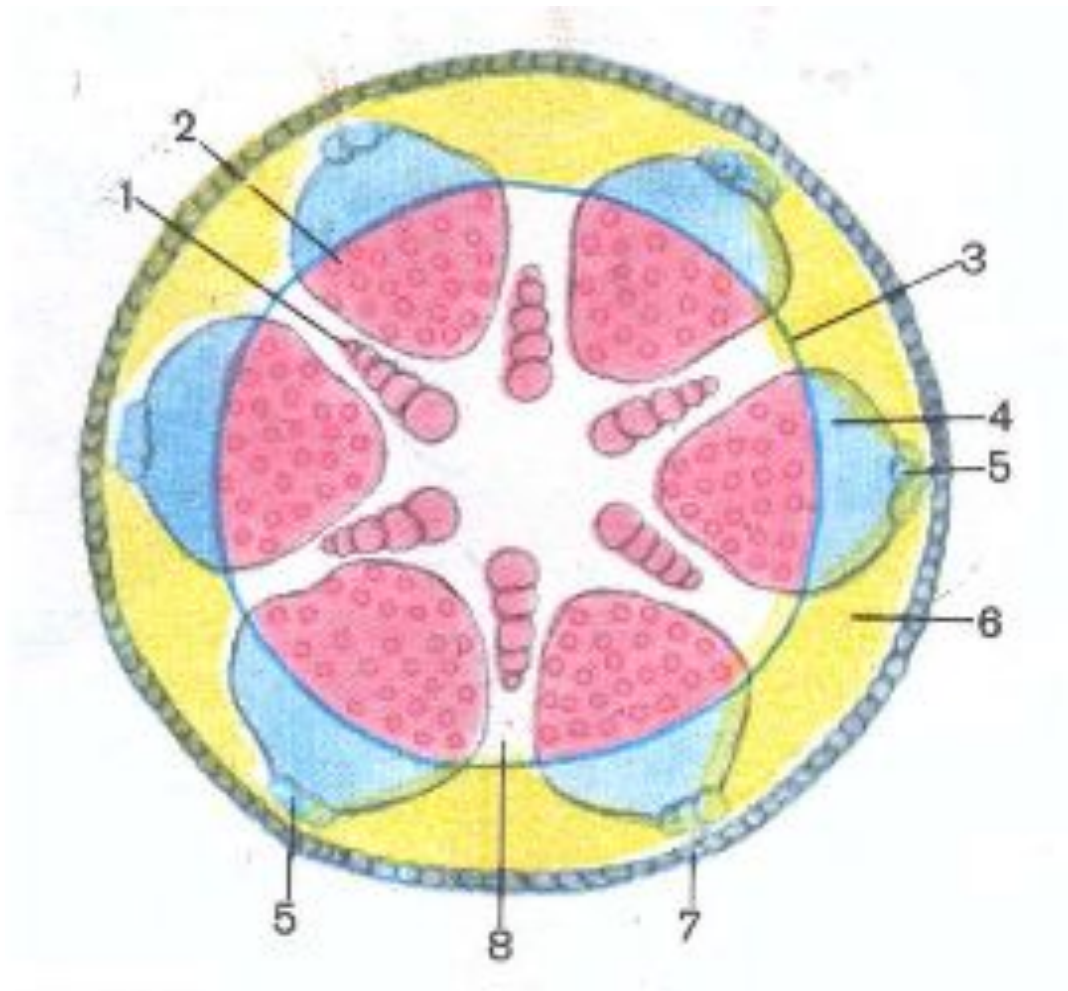
Камбий внутрь откладывает элементы вторичной ксилемы (древесины), наружу элементы вторичной флоэмы (луба).

Сначала прослойки камбия разобщены, затем смыкаются, образуя сплошной слой. При делении клеток камбия исчезает радиальная симметрия, характерная для первичного строения корня.

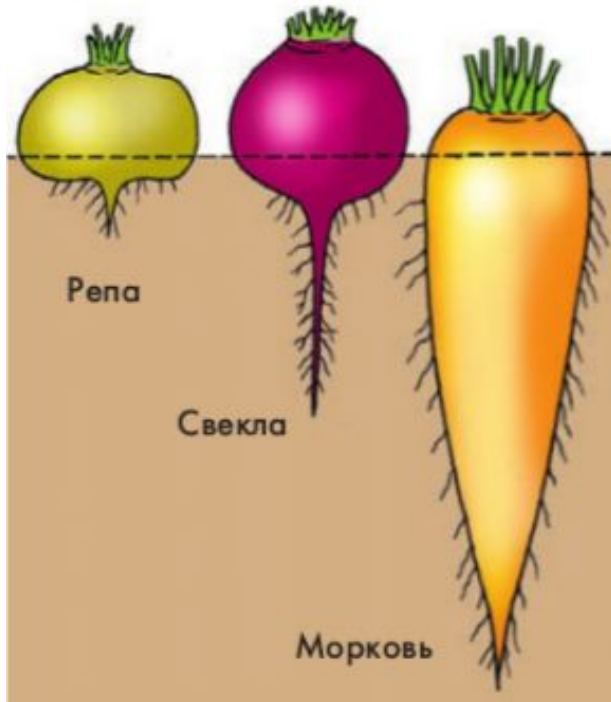
В перицикле возникает и пробковый камбий (феллоген). Он откладывает наружу слои клеток вторичной покровной ткани — пробки. Первичная кора отмирает.



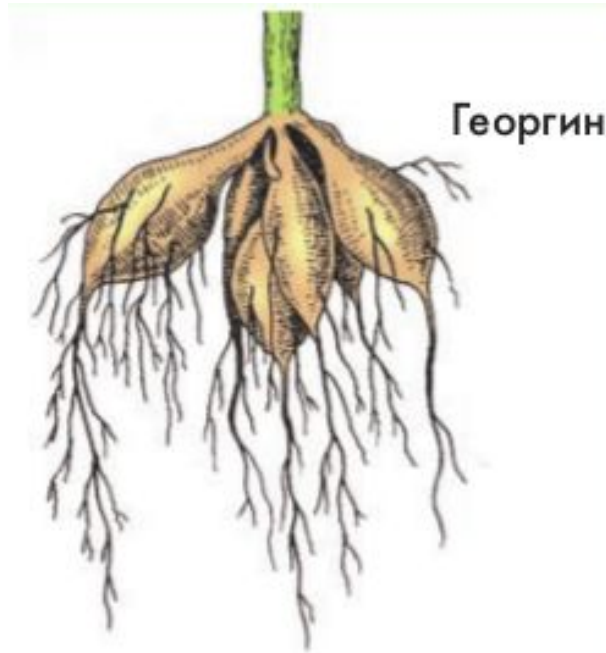
## *Вторичное строение корня*



## Метаморфозы корней



корнеплоды



корнеклубни



Корни-зацепки  
плюща