

Трофозоит *Entamoeba histolytica*, заглатывающий эритроциты. Окраска йодом. Несколько эритроцитов уже находятся в пищеварительной вакуоли. Поэтому дизентерийную амёбу называют типичным гематофагом



Лямблия

(*Lamblia intestinalis*)

Обитает в тонкой кишке,
Обнаруживается иногда в желч.
ходах печени, дуоденуме;

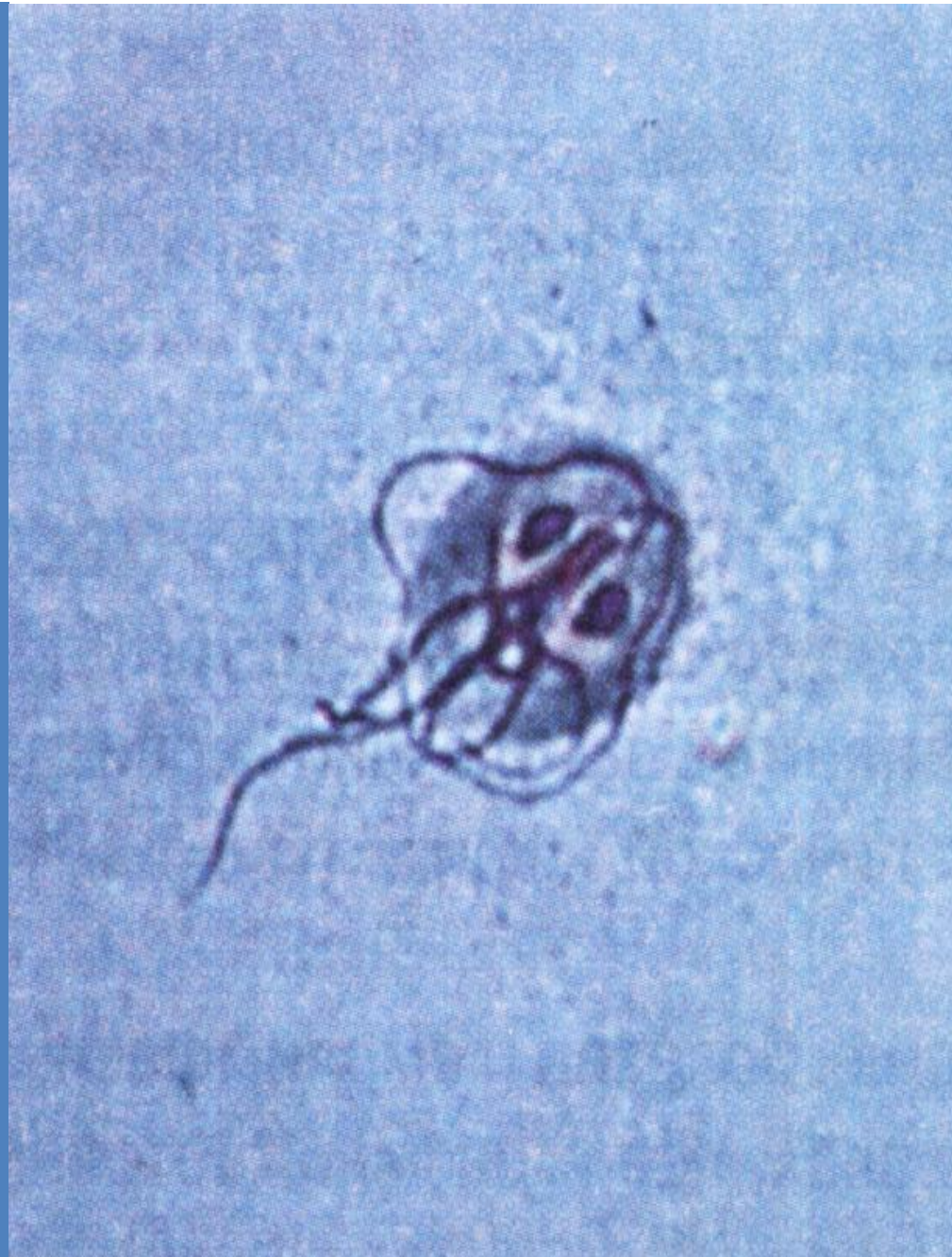
Распространена повсеместно,
особенно у детей в детских
учреждениях до 60%;

По данным ВОЗ

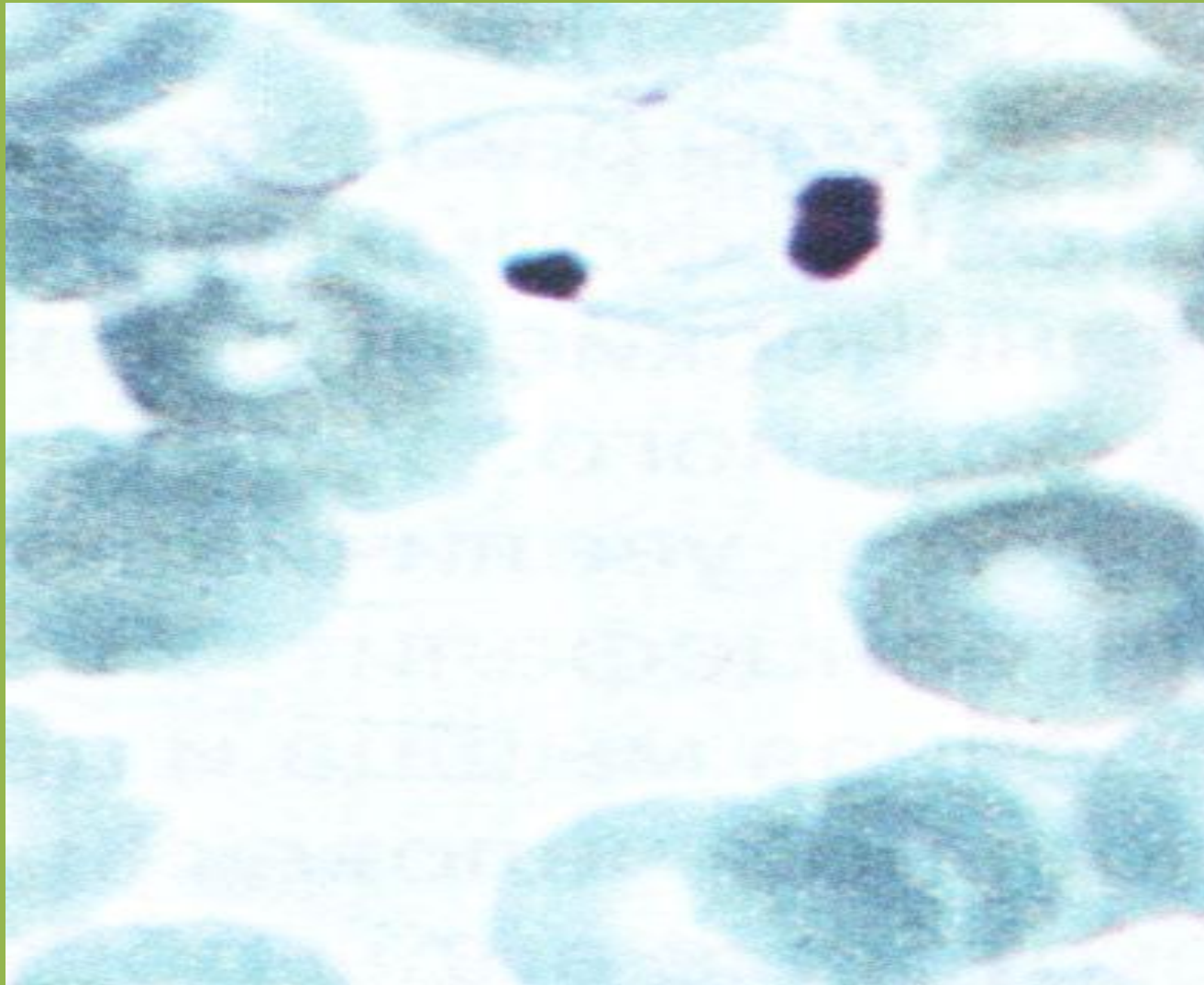
Каждый пятый лямблионоситель;

Вегетативная форма грушевидной
формы с присасывательным
дисксом в расширенной части;

Образует цисты правильной
овальной формы с четкой
двухконтурной оболочкой

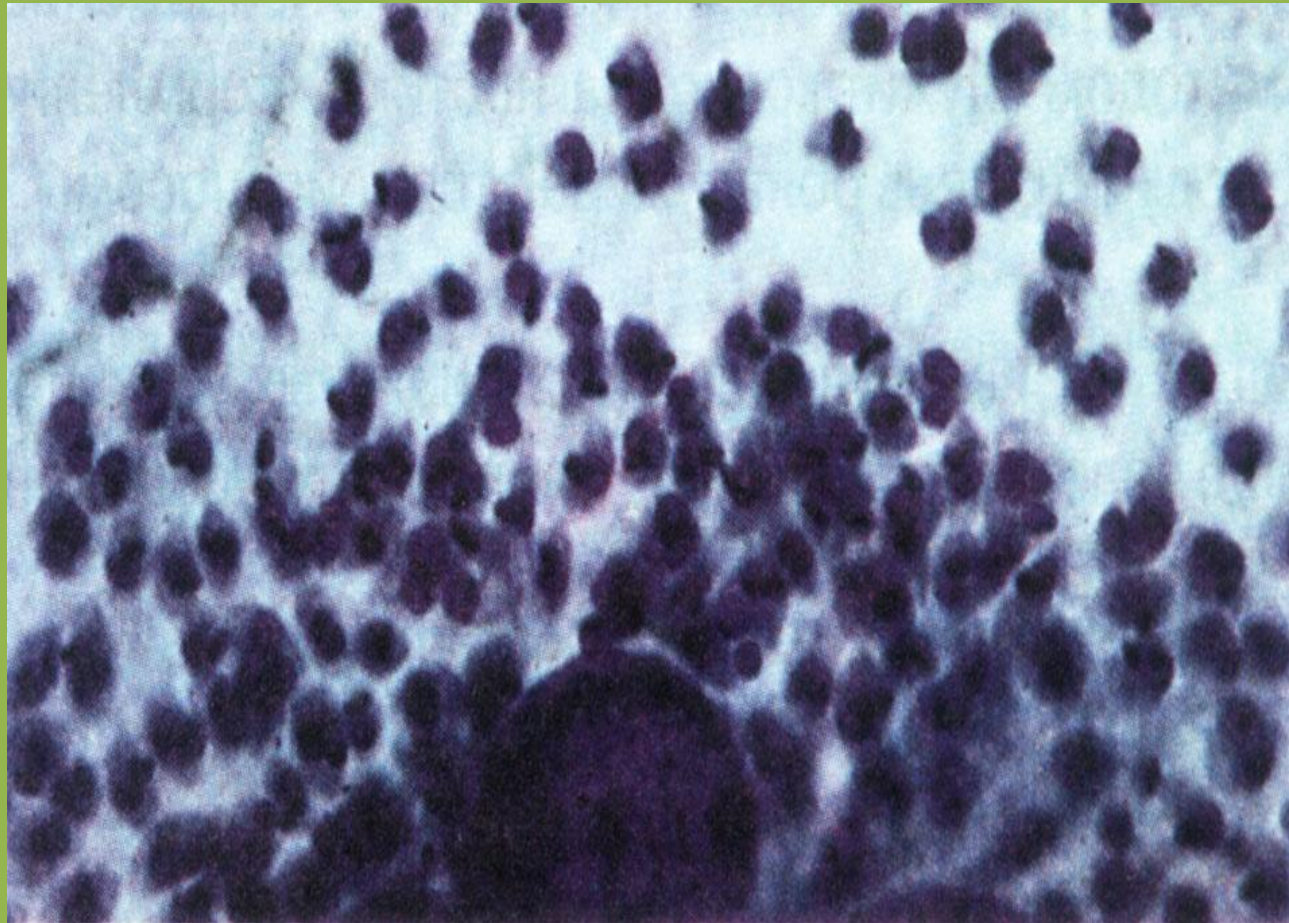


Трипомастигота *Trypanosoma cruzi*

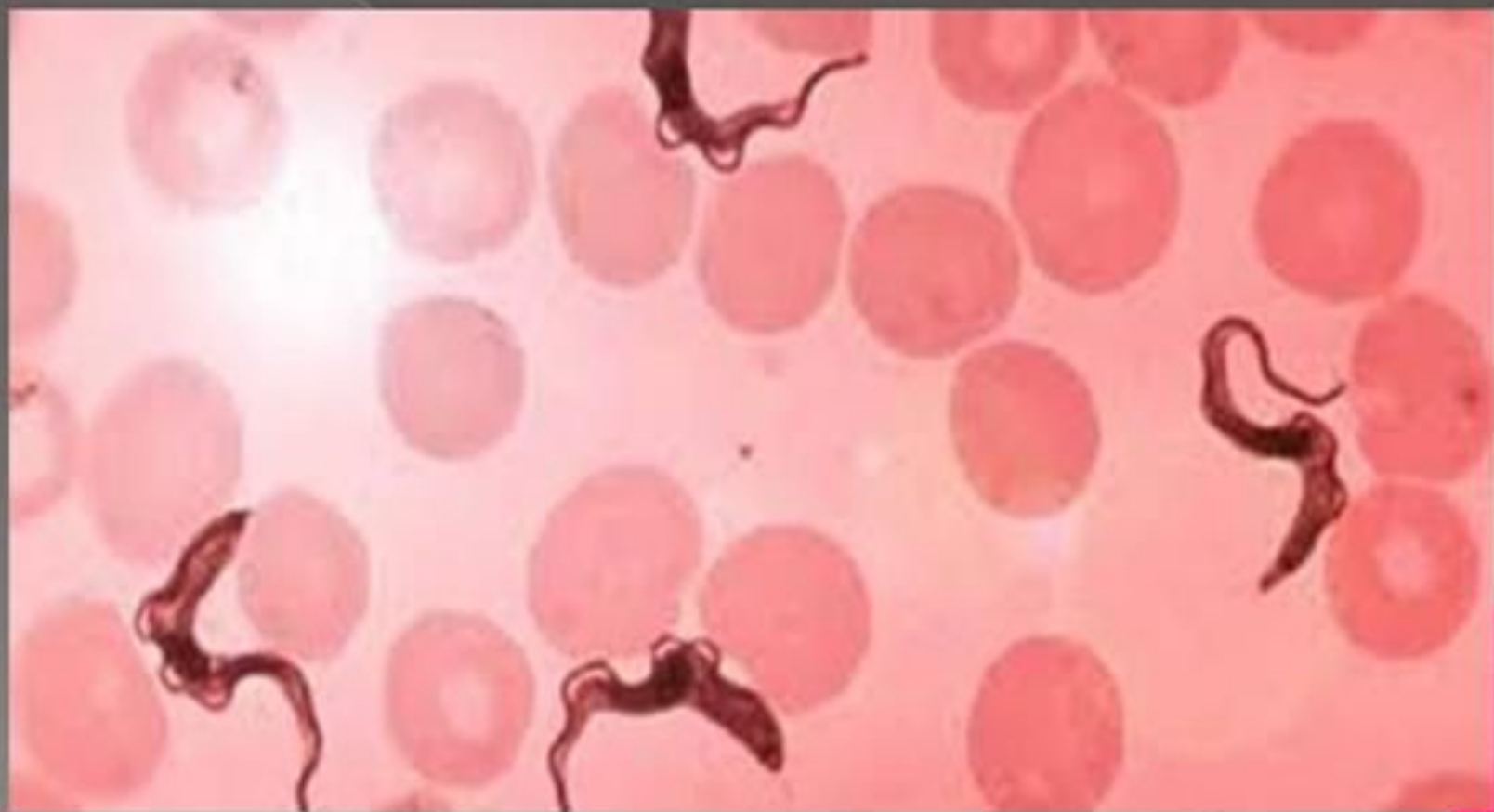


Масса амастигот *Trypanosoma cruzi*
в культуре ткани, делящиеся трипаносомы расположены
вокруг ядра клетки ткани.

трипаносомы



Trypanosoma gambiense

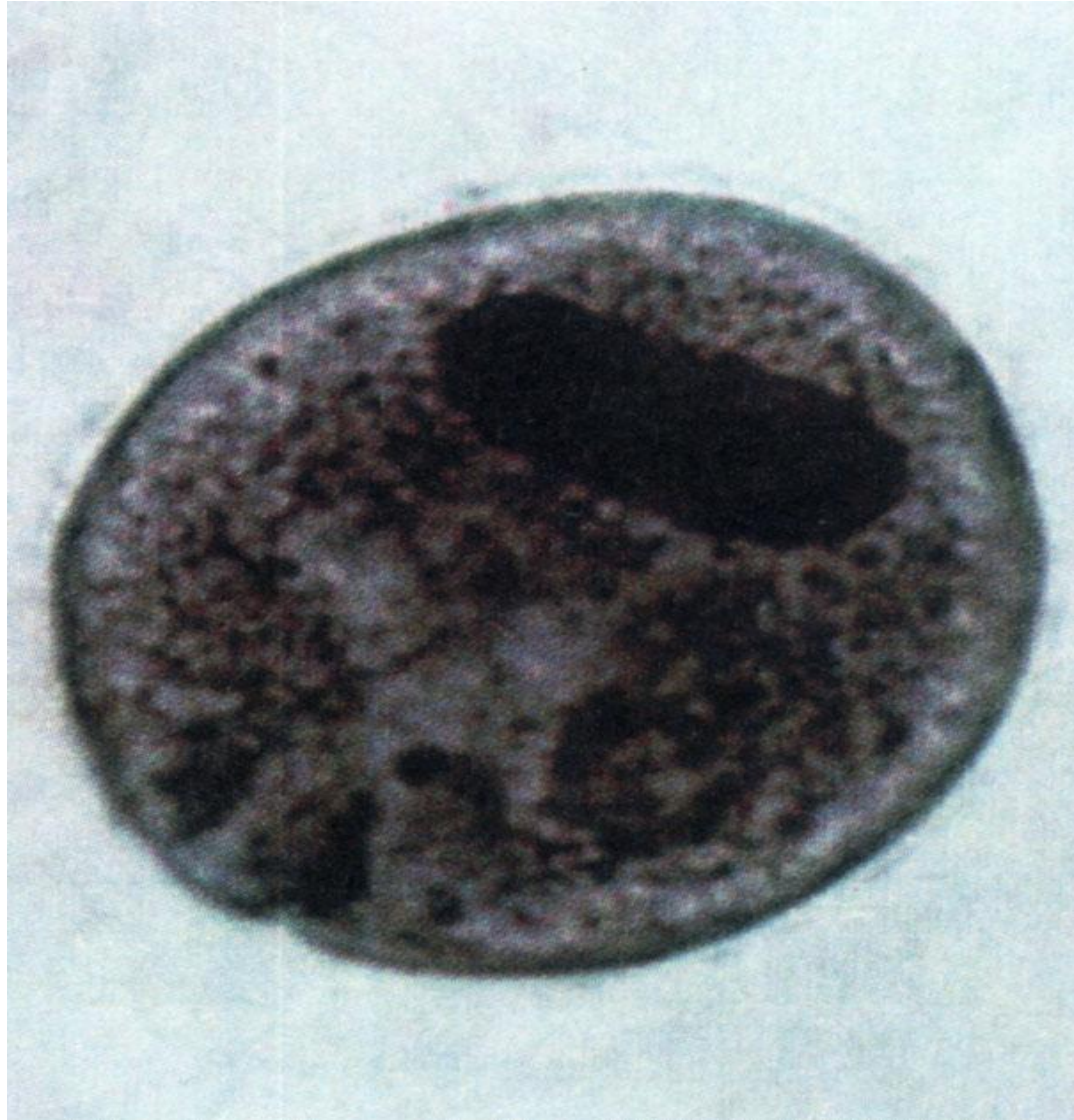


Живой трофозоит *V.coli*

- Из пищеварительного тракта свиньи. Клетка вакуолизирована.
- В верхней части виден ореол из ресничек

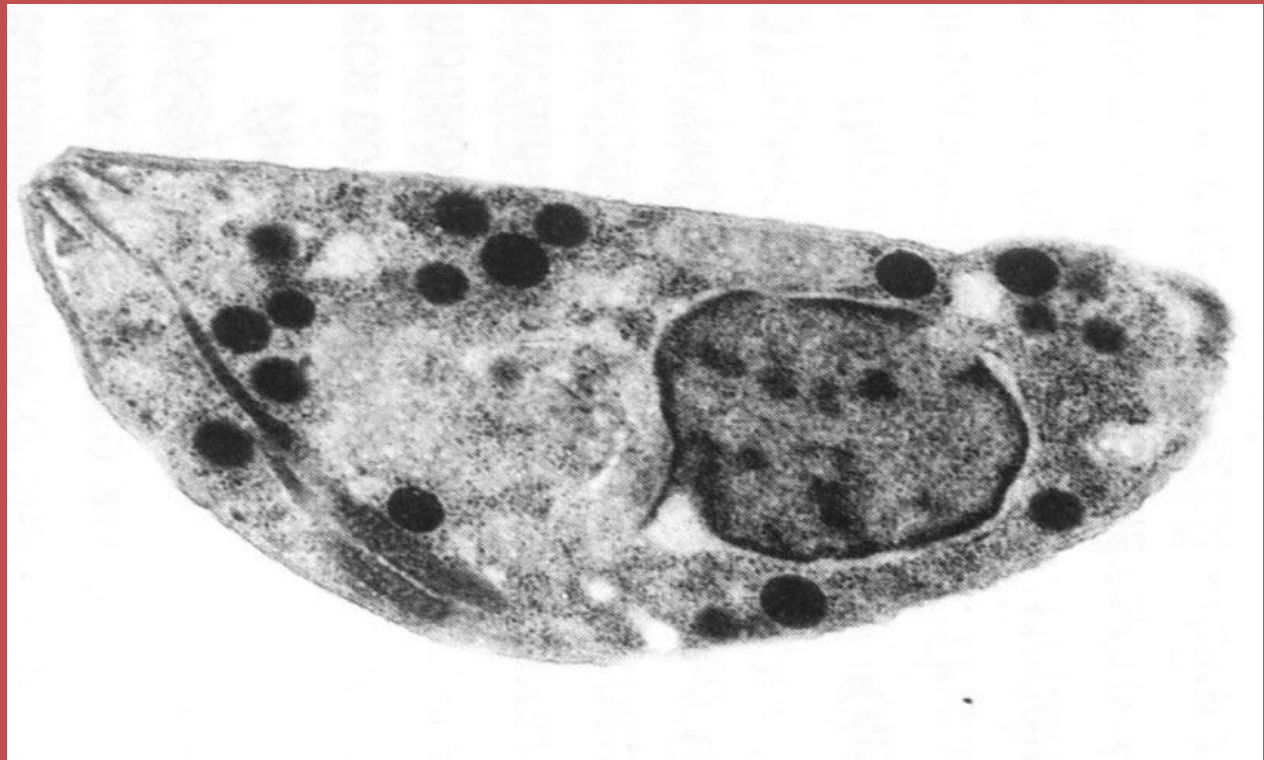


Трофозоит *V.coli*



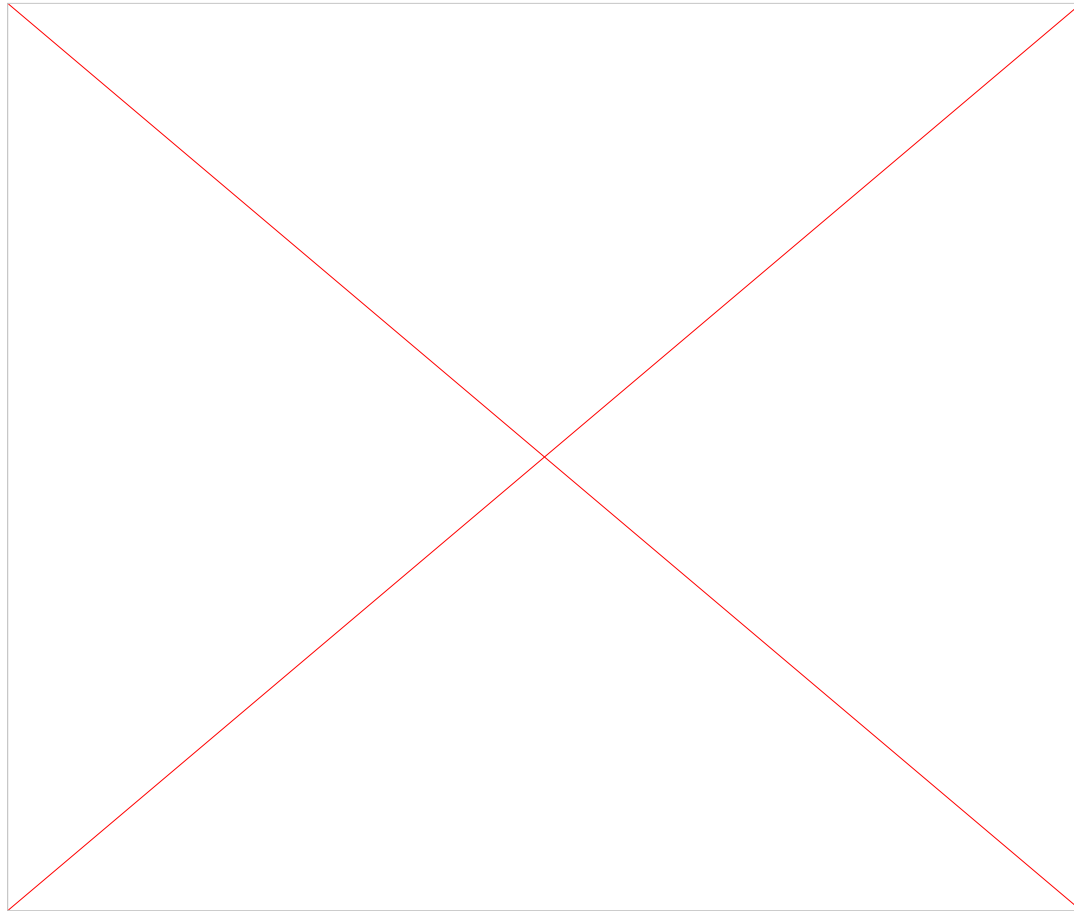
Трофозоит *T.gondi* электронная микроскопия

- **ТОКСОПЛАЗМА**



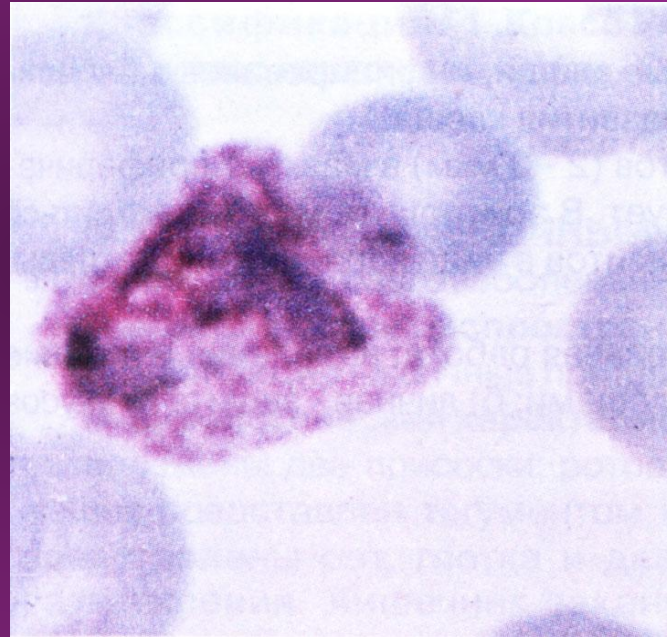
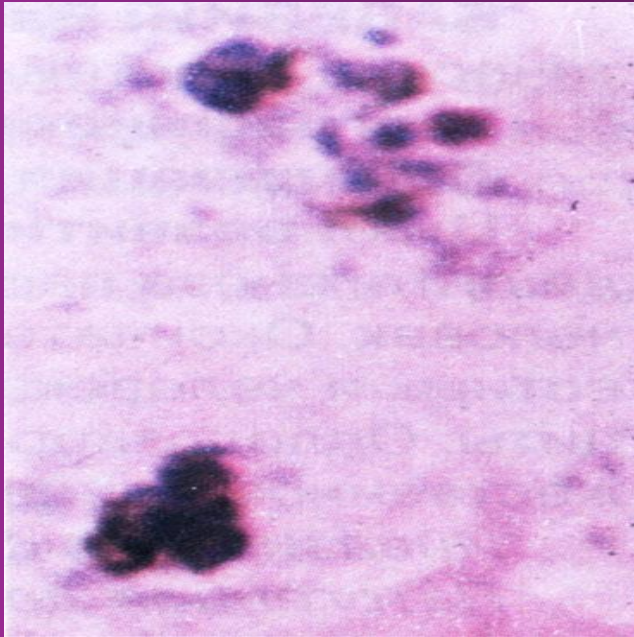
Plasmodium vivax,

амебовидный трофозоит пораженного эритроцита, видны
зерна Шюффнера



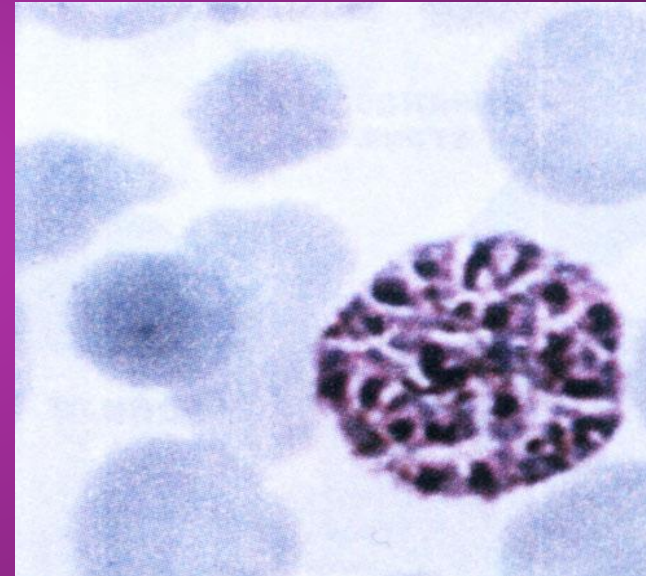
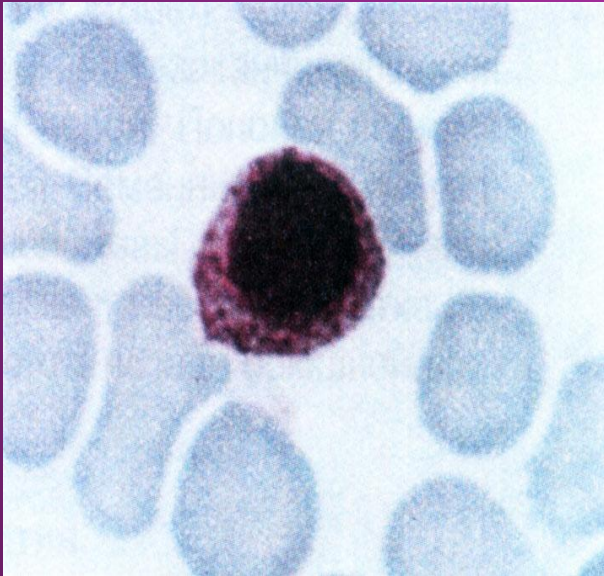
Plasmodium vivax

- Трофозоиты на разных стадиях перед делением

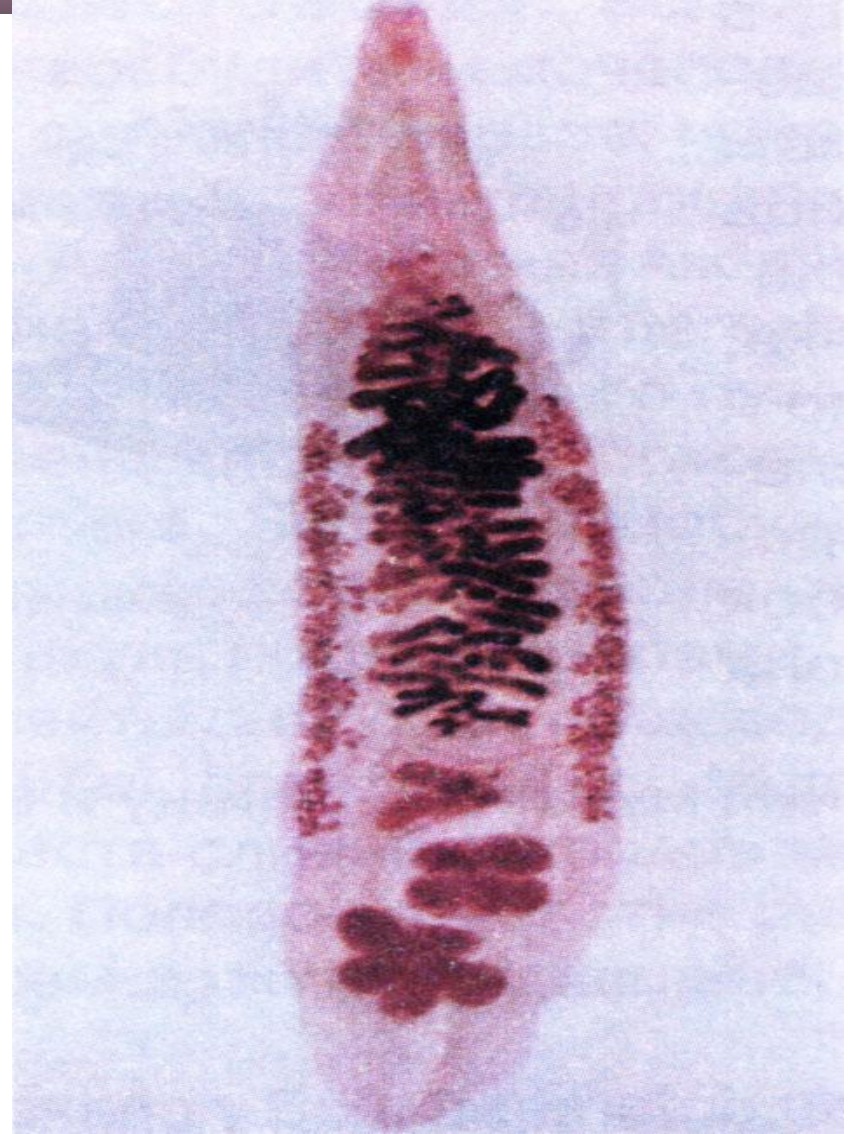


Plasmodium vivax

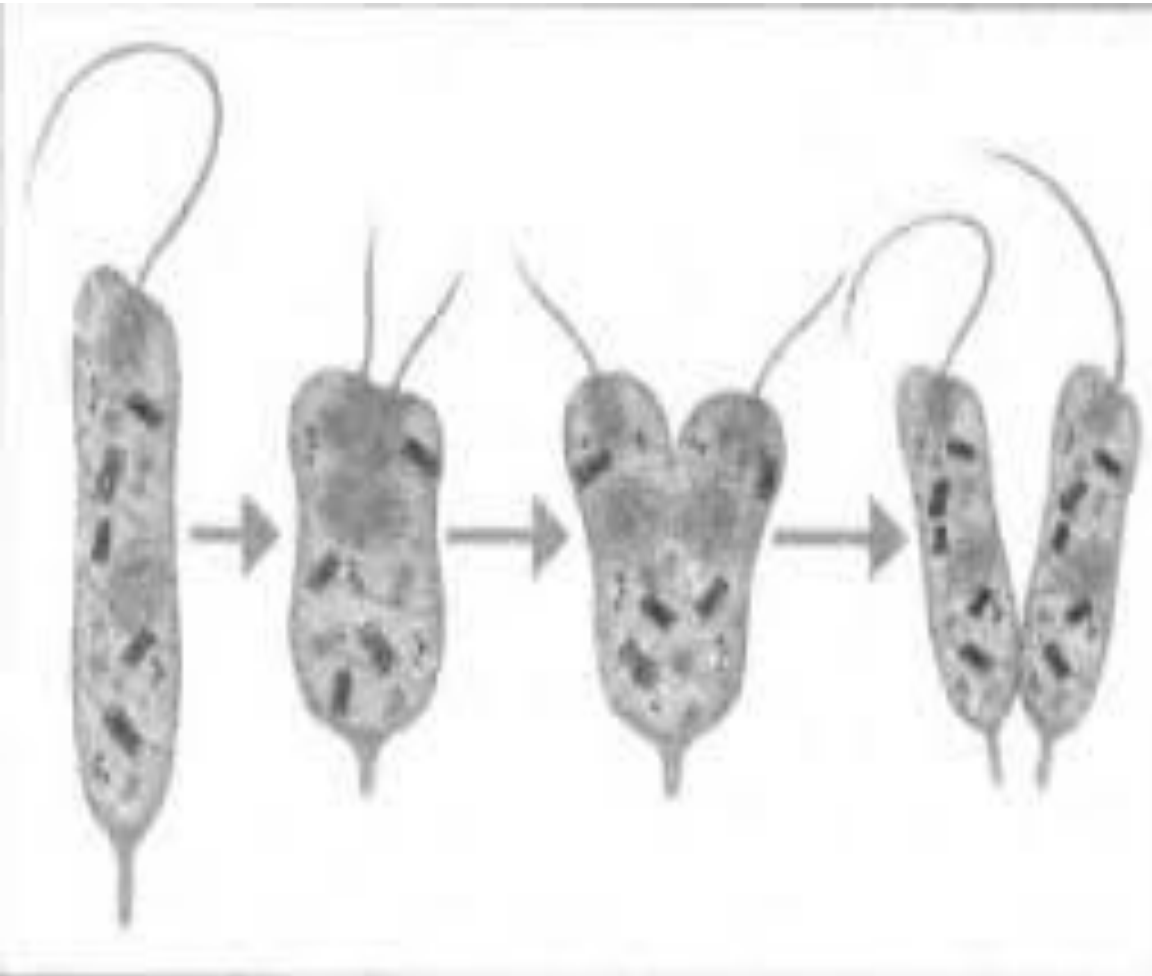
- Микрогаметоцит
- Шизонт на стадии 22-х мерозоитов
- видны гранулы



Opisthorchis felineus. Кошачья или сибирская



Эвглена зеленая. *Euglena viridis*



ТИП САРКОЖУТИКОНОСЦЫ,
КЛАСС ЖУТИКОВЫЕ

ЭВГЛЕНА ЗЕЛЁНАЯ

Тело эвгленовидное, шаровидной формы

Организм двуклеточен – жгутик, ресничковый аппарат, жгутик

Питание при ярком и слабом освещении
зелено – автотроф и гетеротрофный организм

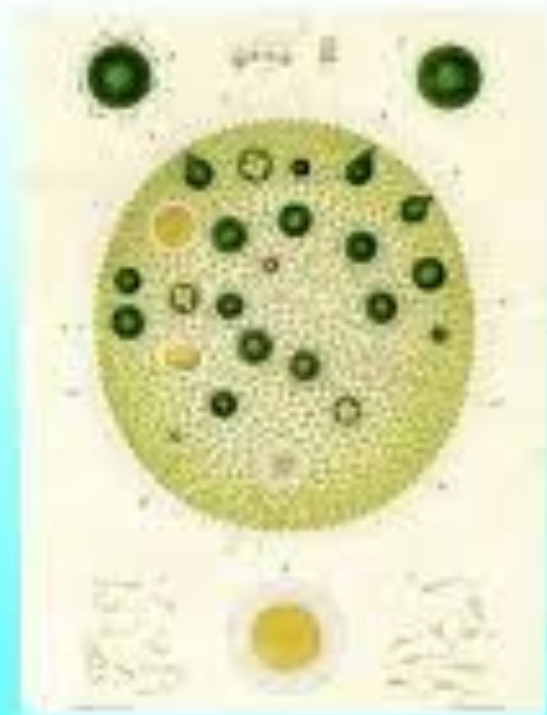
В вегетативной фазе короткая (более 20), с акрином (палочка) (зелено)

Бесполое размножение путем деления клетки хор, в более темном месте жгутик для передвижения

Питание – в свету автотроф (на растении), в темноте – гетеротроф (на животных)



Колониальные жгутиконосцы
Volvox globator и



Leishmania tropica

