


# ***Марийская вышивка***





- **Вышивка** - одно из самобытных явлений в материальной и духовной культуре марийского народа. Это вид женского рукоделия, продукт творчества многих поколений марийских вышивальщиц.
- В настоящее время среди населения деревни, а уж тем более города традиционная национальная марийская вышивка почти забыта. Женщины в основном вышивают крестом и гладью (русская вышивка).
- ***Традиционная марийская вышивка выполнялась «набором».***
- ***Традиционная марийская вышивка выполнялась по счету нитей, а не по нанесенному на ткань рисунку.***


- 
- Каждая линия, каждый знак - символы, которыми наши предки выражали свое восприятие окружающего мира. *Прямой горизонтальной линией* обозначали поверхность земли, *горизонтальной волнистой линией* - воду, *вертикальной волнистой* - дождь, *треугольником* - горы, солнце и луну обозначали фигурами *в виде круга, квадрата и ромба.*


- **Вышивка - «тур»** на рубахах располагалась у ворота, у грудного разреза, на спине, на обшлагах рукавов и на подоле. Это было связано с древними представлениями мариЙцев — все отверстия и края одежды должны быть защищены от болезней и сглаза.

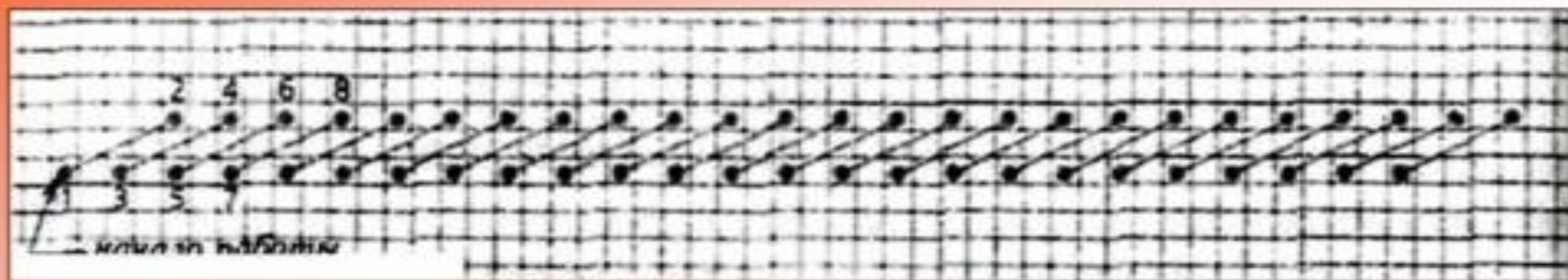




- Со временем отдельные фигуры видоизменялись, сочетались с другими формами, создавая узоры-рисунки. Так возник **орнамент** - последовательное повторение отдельных узоров.
- По своим мотивам орнамент может быть:
  - 1) **геометрический**, состоящий из различных геометрических элементов;
  - 2) **растительный**, составленный из стилизованных цветов, листьев, веток и т.п.;
  - 3) **зооморфный**, в котором стилизованы образы зверей, птиц и насекомых;
  - 4) **антропоморфный**, с изображением человеческих фигур


- 
- Очень важную роль в вышивке играет **колорит** - сочетание цветов и их оттенков. Марийской вышивке соответствует сдержанный и изысканный колорит, определенная цветовая гамма, построенная на сочетании четырех основных цветов; **красный, черный, зеленый, желтый**.
  - Подбор цветов марийской вышивки не случаен. Они передают древние, устойчивые традиции, имевшие смысловое значение. **Красный и черный** - ведущие цвета; **зеленый, желтый** - дополнительные, они оживляют холст.

- 
- **Марийцы при подборе красок учитывали смысловое значение цветов:**
  - **красный** - цвет огня, солнца (оберег);
  - **белый** - означает чистоту помыслов («ош марий» - «белые марийцы»);
  - **черный** - цвет земли, темные помыслы, ограничение белого света;
  - **зеленый** - цвет травы, растительности, связан с символом плодородия;
  - **желтый** - обозначает разум, символ печали.

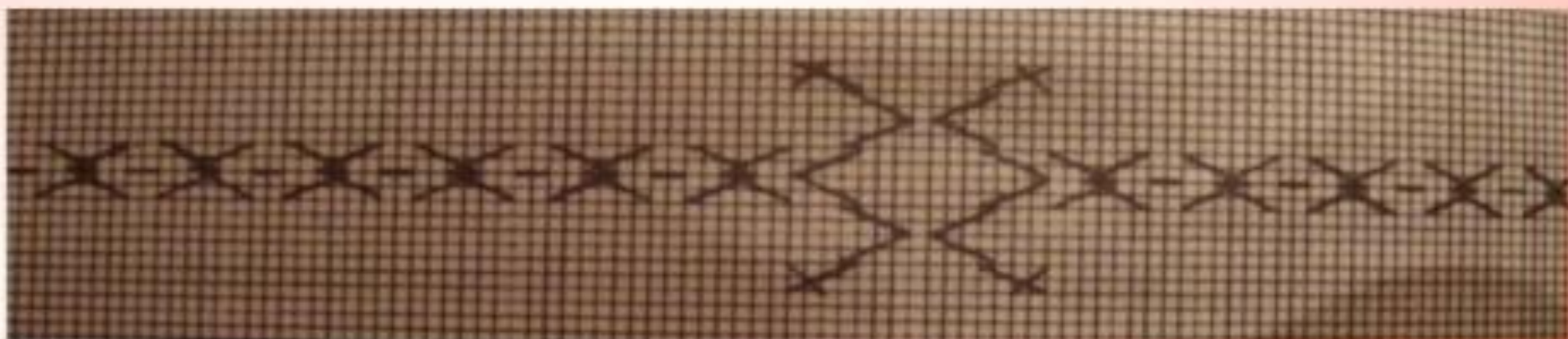


- При изготовлении вышивки применяются следующие швы в сочетании: **«косая стежка»**, **«набор»**, **«узорная дорожка»**.
- **«Косая стежка»** - шов, рисующий линейными параллельными стежками дорожку по лицевой и изнаночной сторонам.
- Этот шов выполняется размером: две нити в длину, две нити в высоту. На этой дорожке будут располагаться узоры, выполненные «набором».



- 
- **«Набор»** - старинный шов, применяемый для выполнения узоров шымакшей (женский головной убор), полотенец и т.д. **Рисунок получается двусторонним.**
  - «Набором» вышивается основной орнамент.
  - **Традиционная марийская вышивка выполнялась «набором».**

- «Узорная дорожка» напоминает стебельчатый шов. Она образует одну сплошную линию из отдельных стежков.



***Благодарю за  
внимание!***

