



Krajská nemocnice Liberec, a.s.
nemocnice Liberec nemocnice Turnov

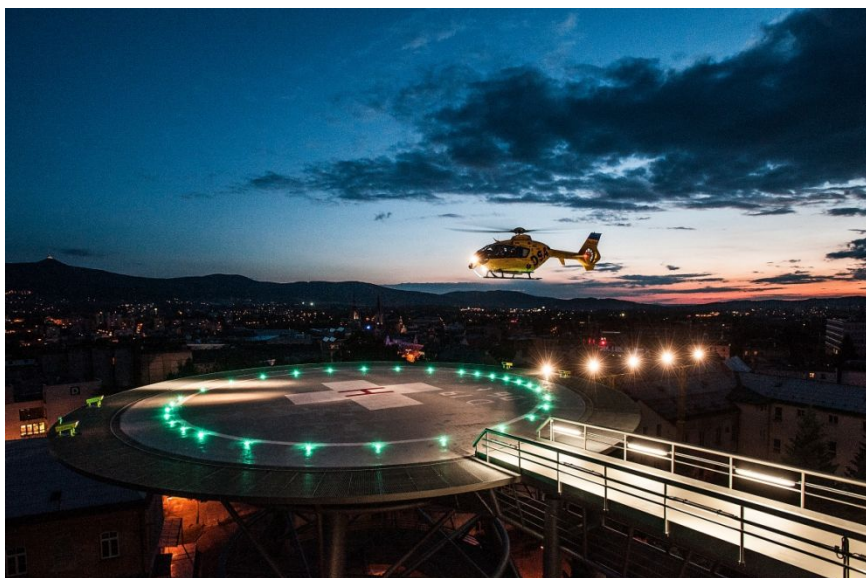
Областная больница г.Либерец, АО

umíme pomáhat



Областная больница Либерец, АО

Является самым крупным медицинским учреждением в Либерецком крае и отличается самой современной медицинской техникой и оборудованием, а также наличием различных аккредитованных рабочих мест.





Krajská nemocnice Liberec, a.s.
nemocnice Liberec nemocnice Turnov

Предоставляет базовый, интенсивный и
высокоспециализированный стационарный и
амбулаторный уход за пациентами в больницах городов
Либерец, Турнов, а также в г. Яблоннэ-в-Подъештеди .



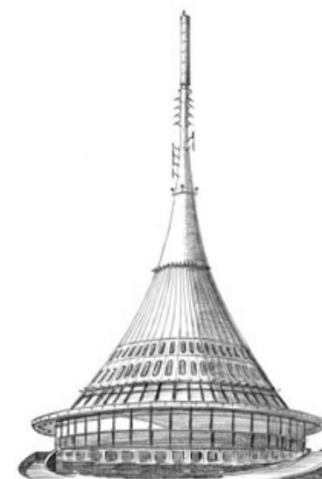
2 600 сотрудников

umíme pomáhat



В г. Либерец и его окрестностях проводятся культурные и спортивные мероприятия

- На городском транспорте вы сможете доехать до лыжных траекторий, скоростных лыжных склонов, туристических маршрутов в город Яблонец-над-Нисоу
- Кино, театры, концерты, молодёжные клубы
- До Праги около 1 часа езды на автобусе





Предлагаемые вакансии: Практическая медсестра

В её обязанности входит: осуществлять базовый медсестринский уход за пациентами (наблюдение за физиологическими функциями, осуществление комплексного гигиенического ухода и контроля над питьевым режимом пациентов, подготовка пациентов к диагностическим или лечебным процедурам), работа с документацией пациентов, например: работа в регистратуре, в карточных индексах медицинских учреждений, мониторинг нарушений целостности кожи

Класс	Начальная зарплата стандартный/интенсивный уход	Квалификационные требования
8	21.640,- / 25.490,- + 3 300 крон – надбавка за смены	Профпригодность согласно закона №96/2004 Сб.





Предлагаемые вакансии: Всеобщая медсестра

В её обязанности входит: осуществлять базовый медсестринский или специализированный уход за пациентами самостоятельно, без профессионального надзора, например, составлять графики ухода за пациентами, наблюдать и регистрировать состояние пациентов, осуществлять сравнение их физиологических функций, устранять выделения из верхних отделов дыхательных путей пациентов, находящихся в сознании, принимать участие в обеспечении профилактического, диагностического, медицинского, реабилитационного, экстренного и диспансерного ухода за пациентами.

Класс	Начальная зарплата стандартный/интенсивный уход	Квалификационные требования
8	21.640,- / 25.490,- + 3 300 крон – надбавка за смены	Профпригодность согласно закона №96/2004 Сб.
9	24.290,- / 28.140,- + 3 300 крон – надбавка за смены	Профпригодность согласно закона №96/2004 Сб.
10	26.880,- / 30.730,- + 3 300 крон – надбавка за смены	Специализированная пригодность



Сотрудники Областной больницы г. Либерец пользуются целым рядом различных привилегий:

- Современная и комфортная рабочая среда
- Поддержка профессионального роста и образования (для иностранцев бесплатные курсы чешского языка)
- Пособие по пенсионному страхованию и страхованию жизни
- 5 недель отпуска
- Бесплатное проживание о общежитии в течение первых 12 месяцев
- Выгодные телефонные тарифы
- Питание на территории больницы, выбор из 7 различных блюд
- Бонус, компенсация затрат по трудоустройству – 10 000



Питание в больнице

Обед- выбор из 7 видов
различных блюд + магазины и
буфеты на территории больницы





Проживание

- Общежитие на территории больницы





Krajská nemocnice Liberec, a.s.
nemocnice Liberec nemocnice Turnov

Приглашаем Вас в нашу команду!



umíme pomáhat