

**Николай Михайлович
Сибирцев**

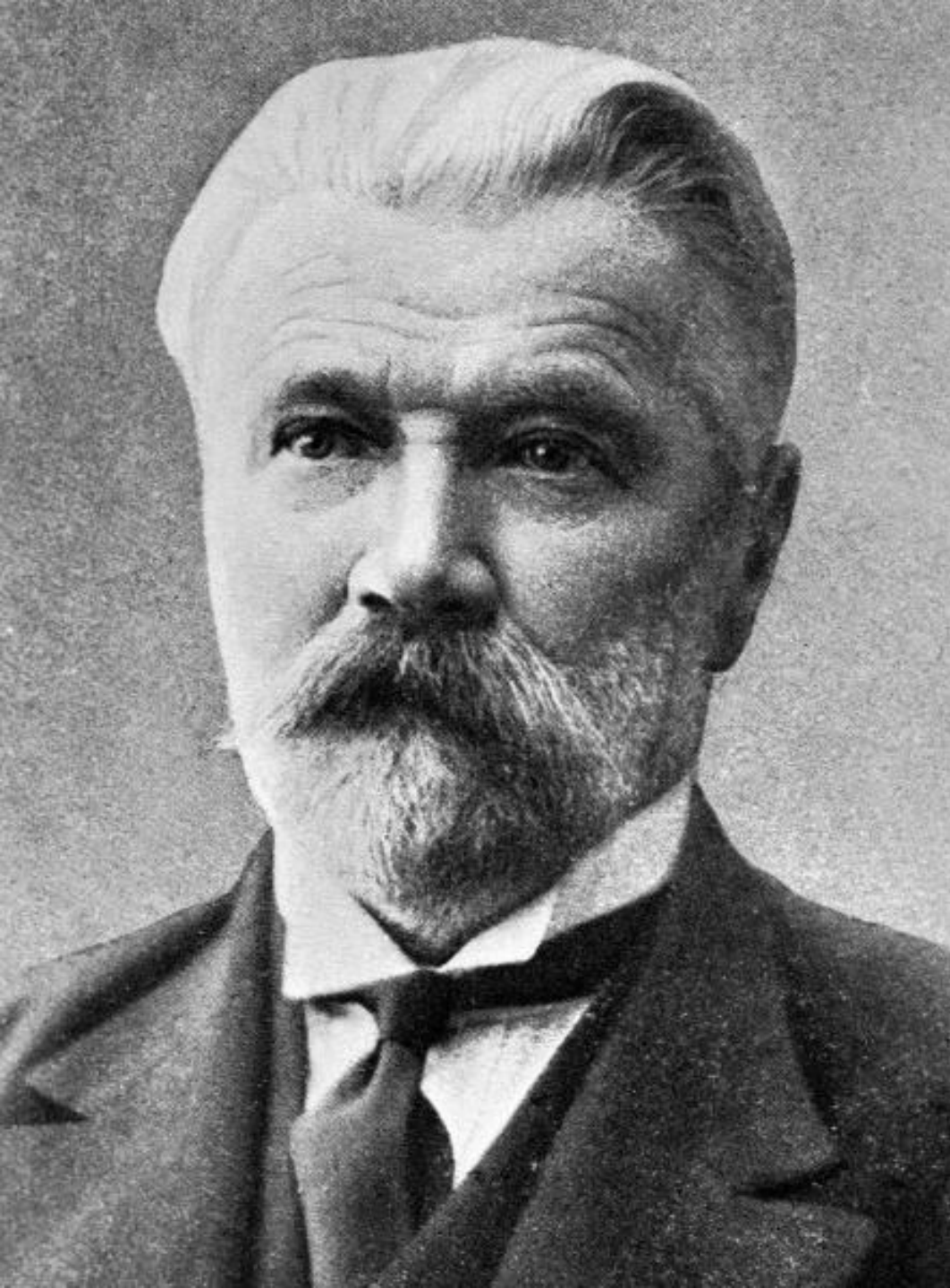
1860—1900





**АЛЕКСАНДР ЕВГЕНЬЕВИЧ
ФЕРСМАН**

1883—1945



**КОНСТАНТИН ДМИТРИЕВИЧ
ГЛИНКА**

1867—1927

*Выветривание идёт
тогда интенсивно,
когда идёт
постоянный отток
вновь образующихся
продуктов.*



**МАРИЯ АЛЬФРЕДОВНА
ГЛАЗОВСКАЯ
1912—2016**

*Выветривание
связано с
различными
разделами —
теорией
осадконакопления,
корами
выветривания,
почвообразование
м и образованием
различного рода
месторождений.*



**СЕРГЕЙ ВЛАДИМИРОВИЧ
Зонн**

1906—2002

Географ, специалист в
области лесного
почвоведения и
истории
почвоведения.



**Владимир
Родионович
Волобуев**

1909—1987



**JACOBUS HENRICUS (HENRY) VAN
'T HOFF**

1852—1911



**Николай Михайлович
СТРАХОВ**

1900—1978

ОСНОВНЫЕ КРИТЕРИИ И ПОКАЗАТЕЛИ ВЫВЕТРИВАНИЯ

МИНЕРАЛОГИЧЕСКИЕ

Характеристика поверхности минералов

Морфология и микроморфология —
Сканирующая микроскопия

Отношение роговой обманки
к сумме всех минералов

Состояние темноцветных
(железосодержащих) минералов

Образование глинистых минералов,
гиббсита, палагонита (хлоритоподобное
вещество)

Отношение
 $\frac{\text{Циркон} + \text{Рутил}}{\text{Амфиболы} + \text{Пироксен}}$

Соотношение Ca/Na
в ряду плагиоклазов
(альбит — анортит)

Образование дюрικраста (латериты,
бокситы, калькреды) — формирование
новых минералов из растворов

ХИМИЧЕСКИЕ

pH истирания

Формы железа

Кларки концентрации и рассеивания

Анализ кутан и внутренних
невыветрелых частей —
основа типологии современного выветривания

Гальмиролиз — Подводное окисление,
Химическое выветривание —
Изменение глинистых минералов

Система элювиально-иллювиальных
коэффициентов по А. А. Роде