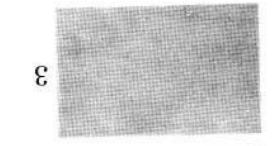
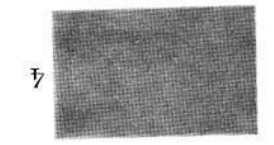
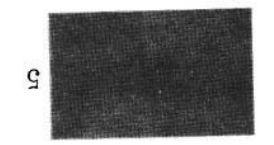
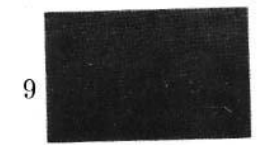
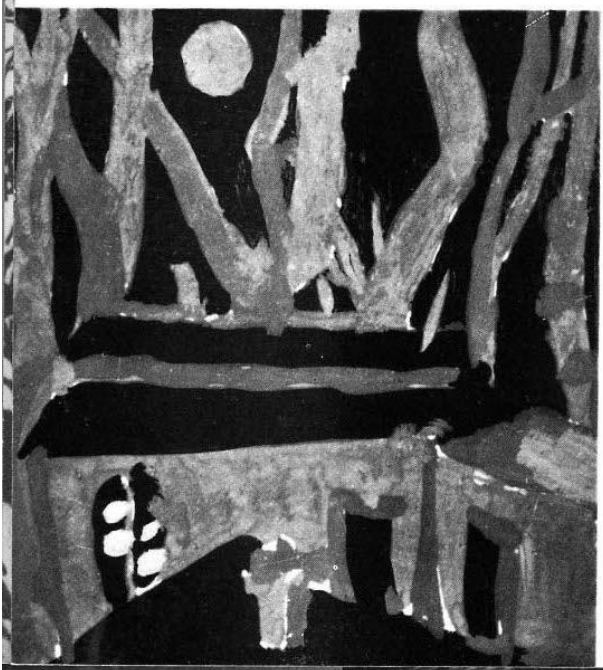


**Двухтоновые и
трехтоновые
ахроматические
композиции
орнамента и костюма**



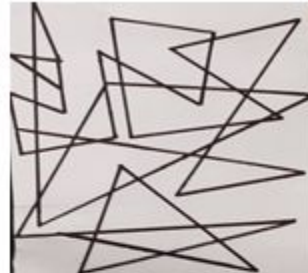


4

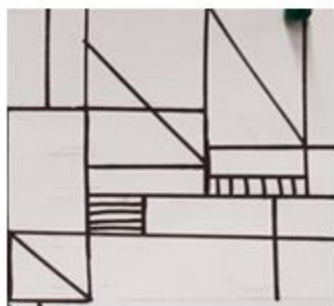




Двухтоновые ахроматические композиции



ДК-24





*Двухтоновые и
трехтоновые
ахроматические
композиции*



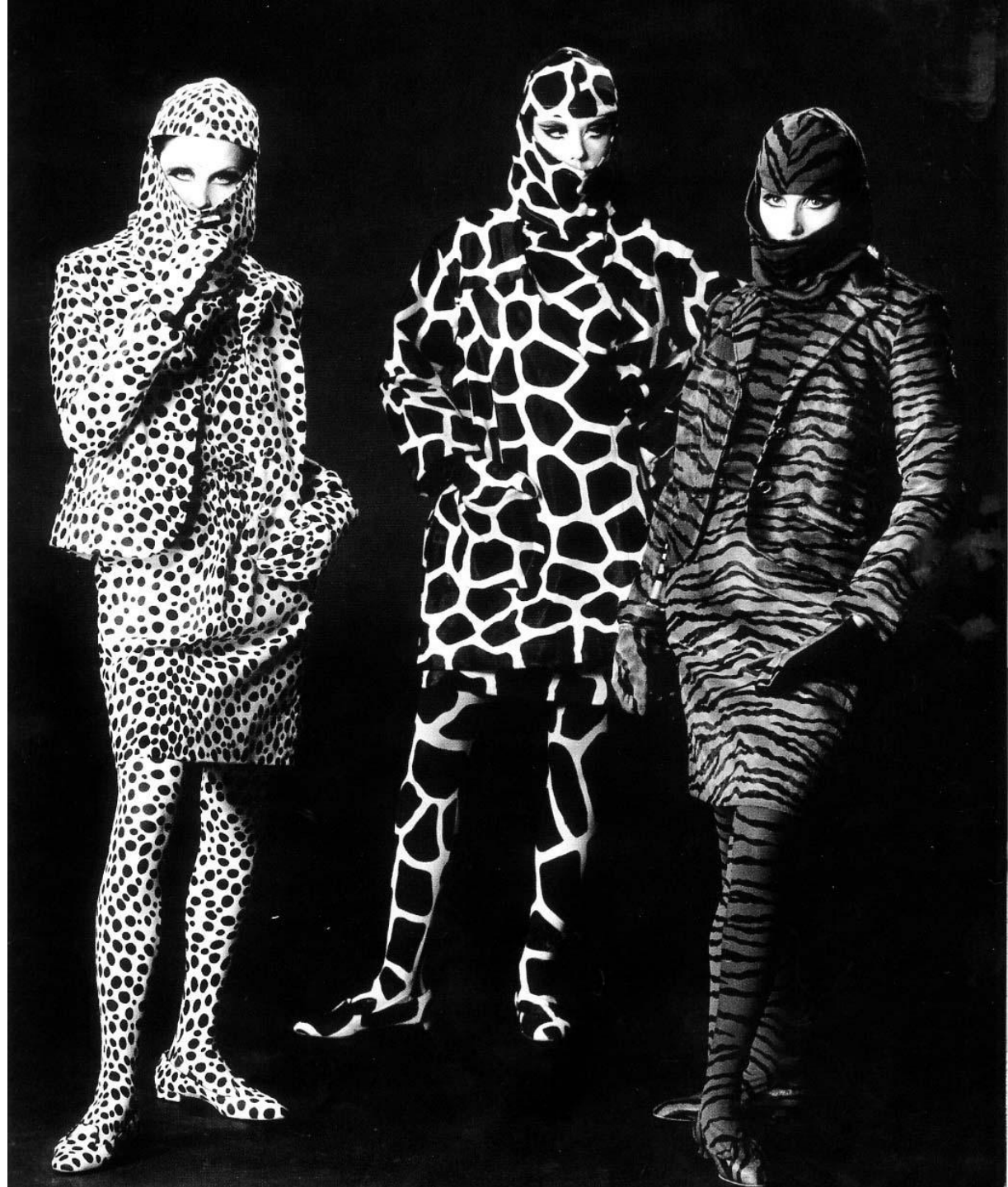
Камила
ДК-24



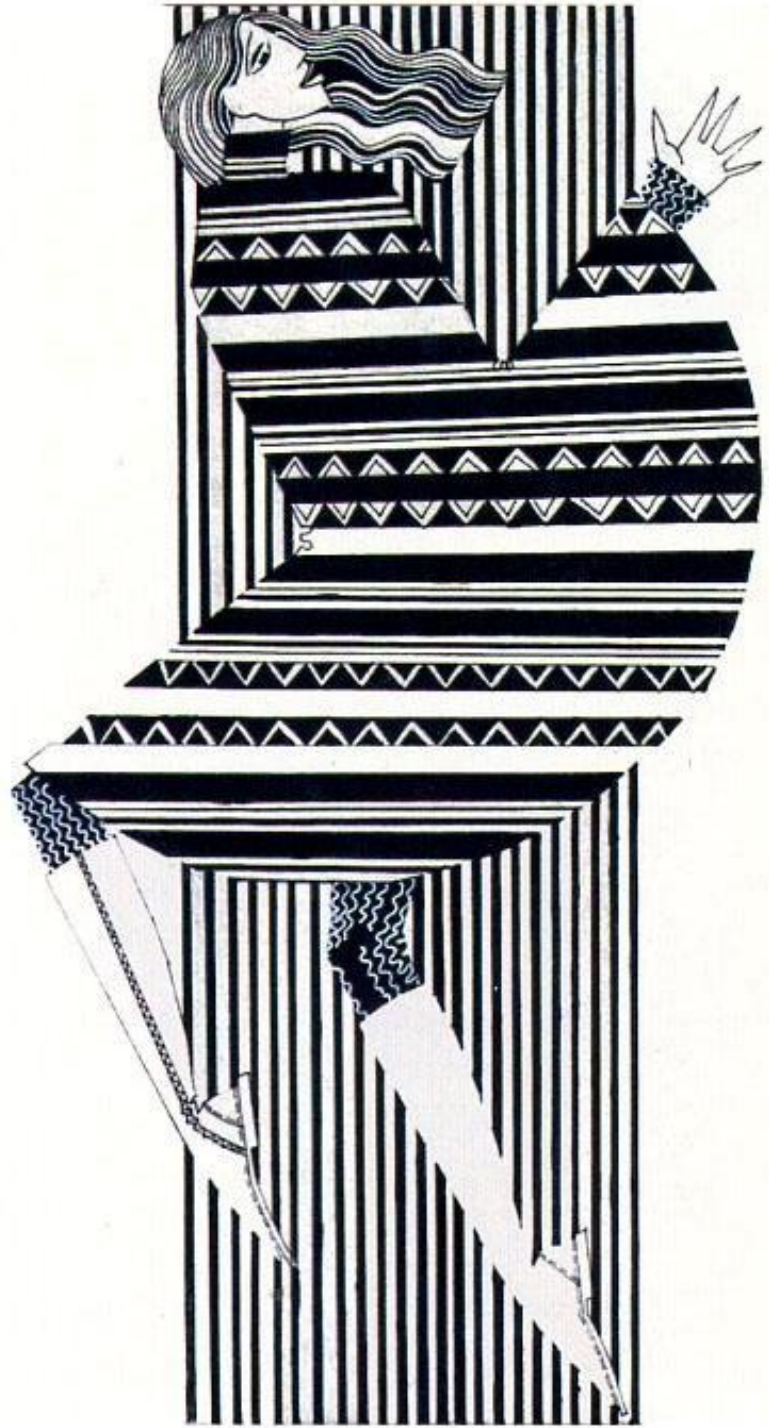












1. Выполнить 3 композиции ткани в **двухтоновом** решении (черно-белое, серо-белое, серо-черное) размер 10*10.

2. Выполнить 3 композиции костюма из разработанных ранее тканей. Размер А-4 вертикально.

-Возможно использование дополнительно черного и белого цвета в композиции костюма.

3. Выполнить 3 эскиза **трехтоновых** черно-белых композиции тканей размером 10*10.

4. Выполнить 3 композиции костюмов из этих тканей. Размер А-4 вертикально

ТЕНЕВЫЕ ряды

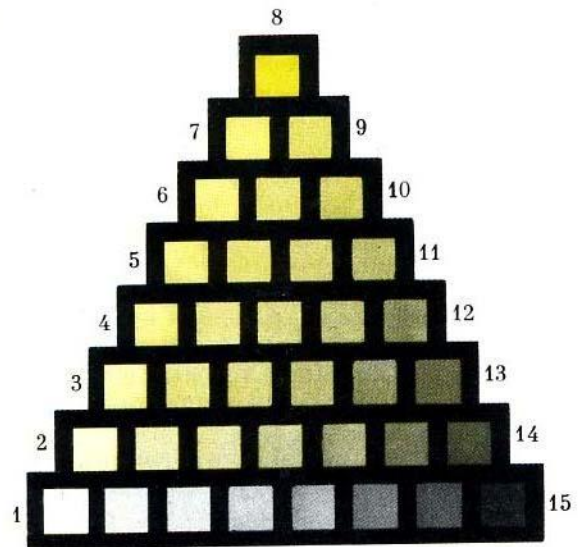
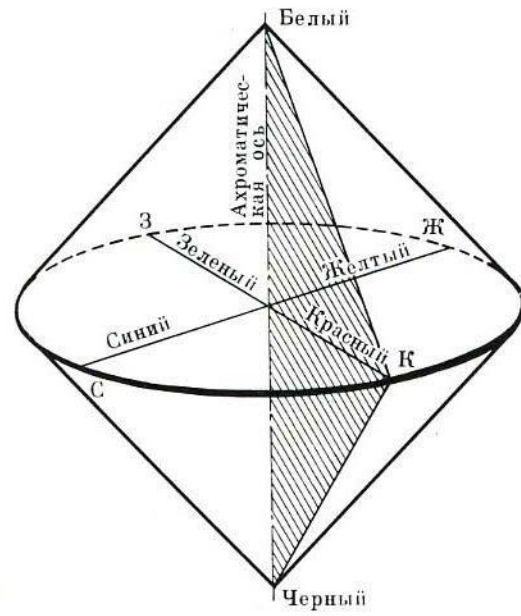
с использованием

одного

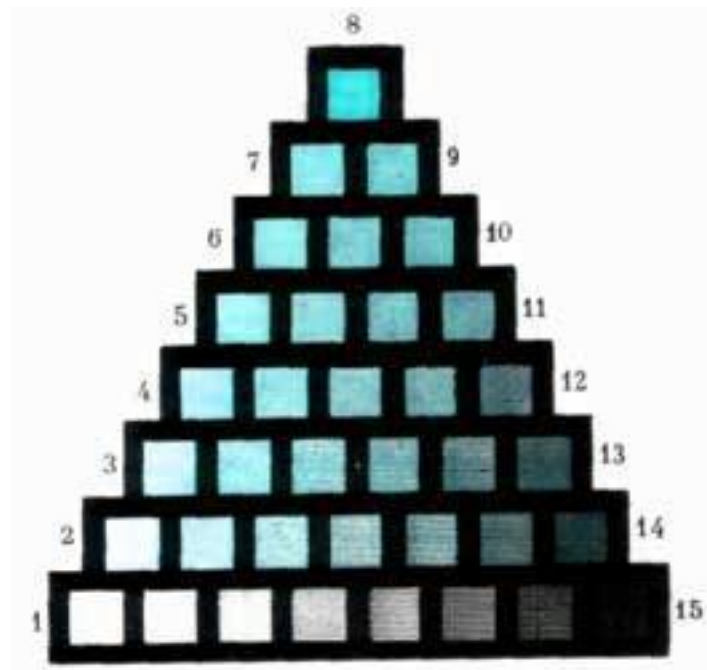
хроматического цвета

и его осветления и

затемнения.



Теневой ряд- бирюза

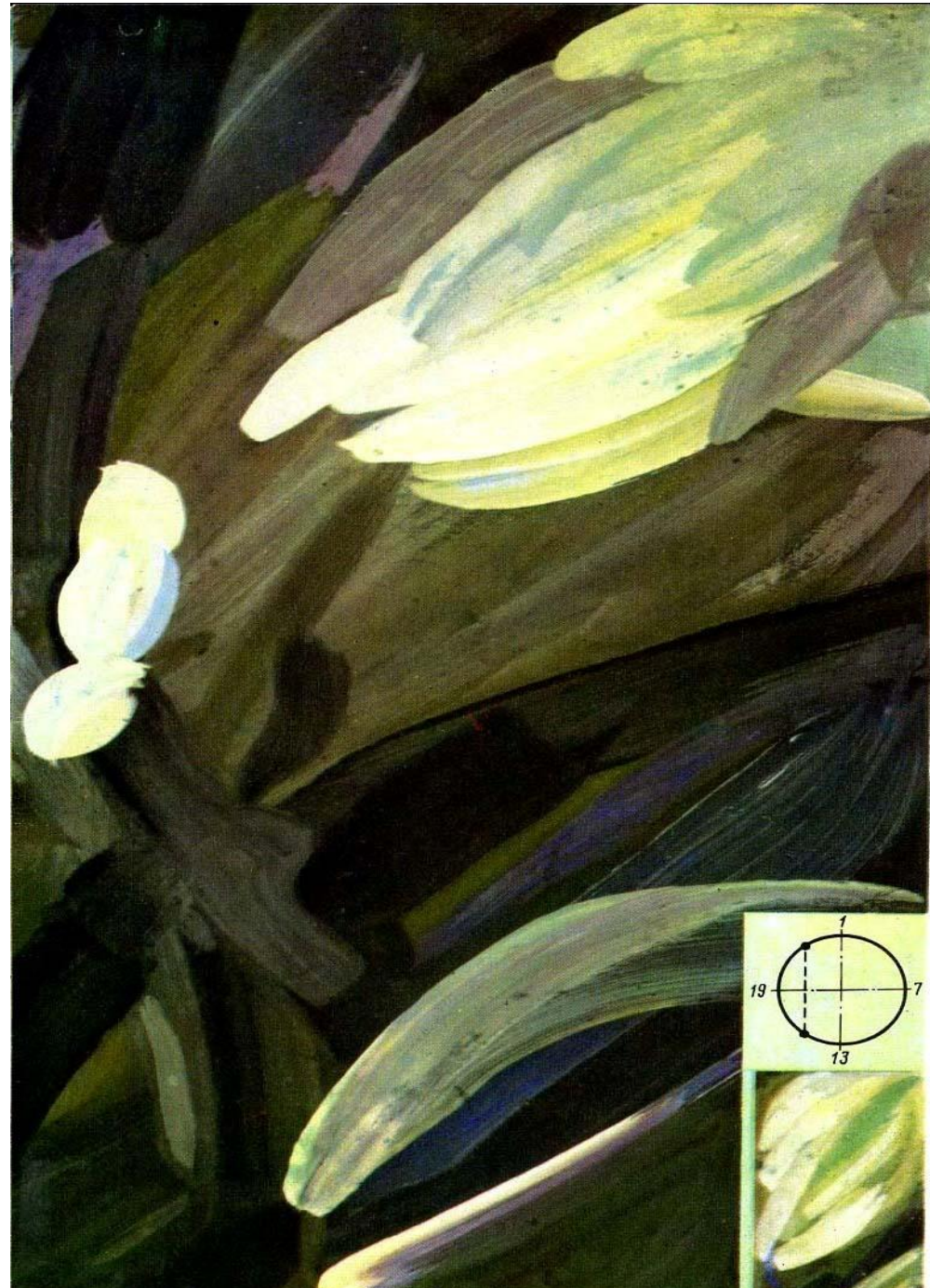


1. Выполнить 2 линейки, состоящие из 9 последовательных градаций выбранных вами цветов с их равноступенным высветлением и затемнением. Насыщенный чистый цвет располагается на 5-й позиции в линейке. Левее – высветление -правее – затемнение.

Размер - лист А-4 по горизонтали.

Высота 5 см.

- Эффекты свечения и горения цвета :Самый светлый и насыщенный следует располагать на очень небольших по величине площадях. Другие цвета, служащие фоном, должны быть сильно затемнены и сближены по светлоте







Костюмы с
использованием
теневых рядов одного
цвета

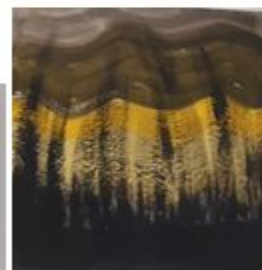
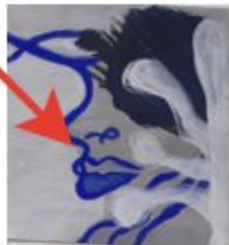


Выполнить к каждой линейке по 3 композиции ткани, размером $10*10$, К каждой ткани выполнить по 1 костюму, высотой 29 см. с проработкой орнамента ткани.

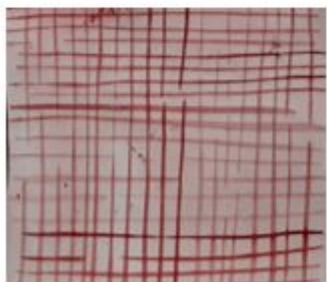
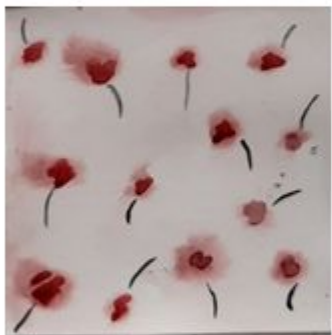
Всего $3*2=6$ костюмов



Лилиана 2019г. ДК-24



Гармония теневых рядов

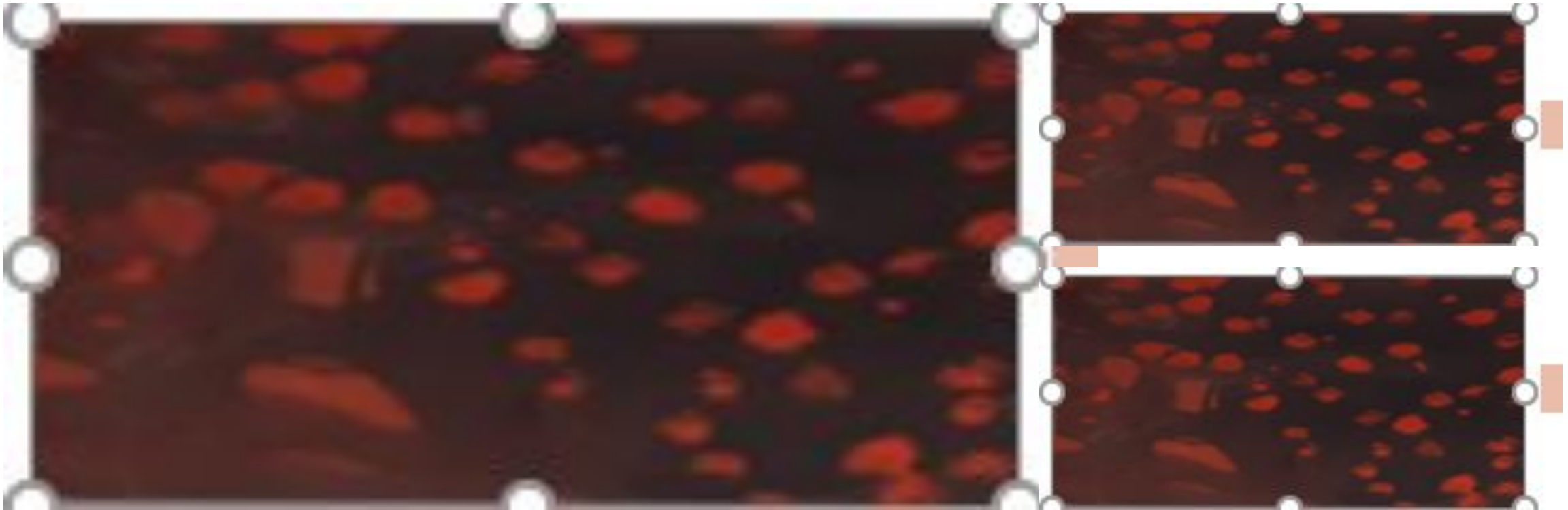


Гармония теневых рядов



Камила
ДК-24





Гармония теневых рядов