



Алгазинская сельская библиотека  
МБУК "ЦБС" Вурнарского района  
Чувашской Республики

# Чаваш тёрри илемее Искусство чувашской вышивки

Алгазино, 2021

**Чувашская вышивка была массовым видом художественного творчества, которым владела каждая женщина. Наши бабушки и прабабушки вышивали, словно сочиняли песню – излагали на холсте свои самые глубокие душевные переживания.**



**Чувашская вышивка отличается разнообразием приемов шитья по счету ниток. Существует много разновидностей швов, ведь каждая вышивальщица творила по своему.**



**Искусству вышивания чувашских девочек начинали учить с 6-7 лет. Став мастерицами они готовили себе приданое, а выйдя замуж обеспечивали семью всеми видами одежды.**



**Основным элементом чувашской вышивки является шов. Это ряд однородных стежков, повторяющихся один за другим. Каждый шов в вышивке имеет свое установившееся место и декоративное назначение.**

**Швы различаются по назначению, технике, манере исполнения, методу, направлению и цвету.**



**Швы чувашской вышивки имеют свое названия и классификацию.**



## КОНТУРНЫЕ ШВЫ

**Йёпкён**

**Хура кар тёрри**

**Хяю хантас, хяю**

**Ухмах тёрё**

**Сиктерүллё**

**Сайра чикём**

**Каялла**

**Роспись, контурный шов**

**Окантовочный**

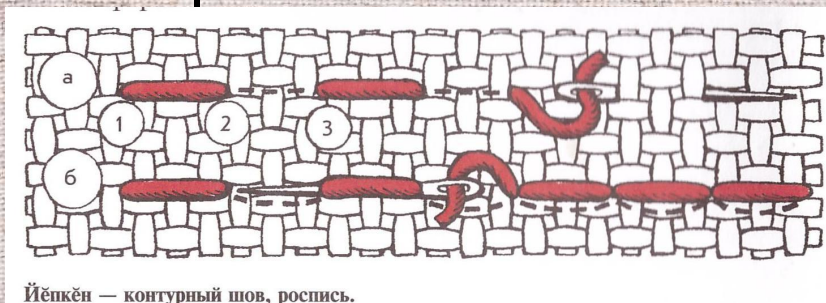
**Стебельчатый шов**

**Веревочный пустяшный**

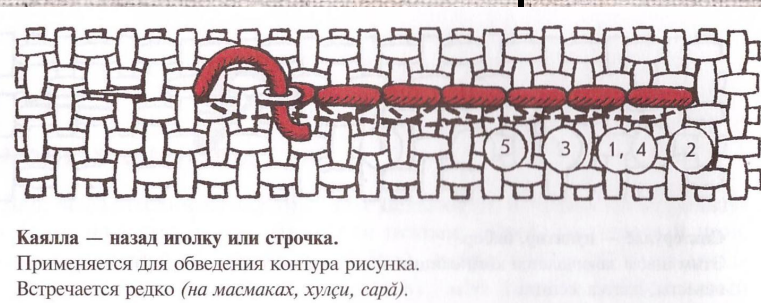
**Пунктир, вперед иголкой**

**За иголку**

**Строчка, назад иголкой**



Йёпкён — контурный шов, роспись.



Каялла — назад иголку или строчка.  
Применяется для обведения контура рисунка.  
Встречается редко (на масаках, хулси, сарй).

## ШВЫ ДЛЯ ЗАПОЛНЕНИЯ РИСУНКА

Хантӑс, чӑн ханӑс

Чӑрмалла

Шулам

Хӑреслӗ (тӑваткал) тӑрӑ

Исма

Касман шӑтӑкла, йӑпкӑн

Икӑ енлӗ тӑрӑ

Каснӑ шӑтӑкла

Тӑр хантӑс, вӑт хантӑс

Косая мелкая стежка

Прямой гладьевый шов

Косой гладьевый шов

Простой крест

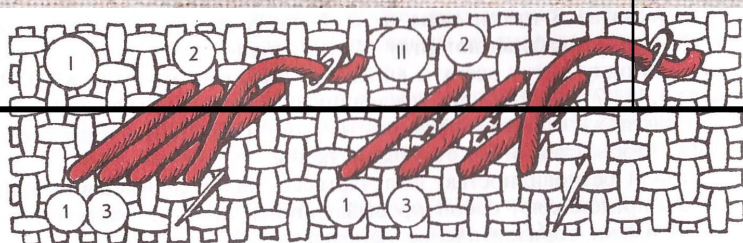
Двухсторонний  
стебельчатый шов

Стяги

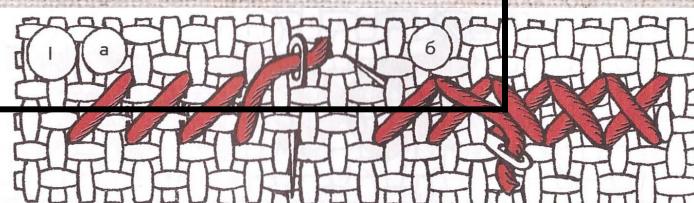
Двухсторонний крест

Цветная перевить

Прямая стежка



Шулам — косой гладьевый шов.



Сӑмах тӑрӑ — двухслойный крест.

Используется при заполнении узоров на изделиях, просматриваемых с обеих сторон: сарӑ, яркӑч, платок жениха, покрывало невесты низовых чувашей.



## ДЕКОРАТИВНЫЕ (УКРАШАЮЩИЕ) ШВЫ

Хуралла

Ик чикёмлэ ханӓс

Шурӓ чӓнтӓр

Йӓп ум тӓрӓ

Ҙаклатмалли

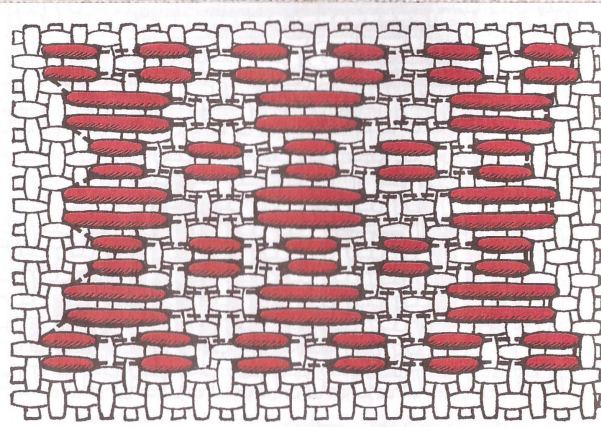
Набор, стлань

Двойной шов

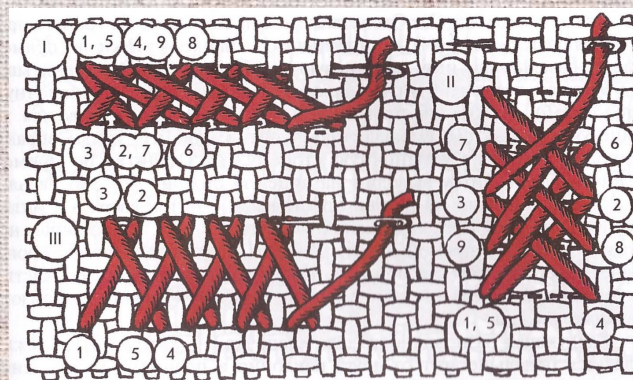
Мережка

Двухслойный стебельчатый шов

Поддевчатый шов



Хуралла — стлань, набор.  
Встречается на узорах женских рубашек и украшениях *тевет, сарӓ*.



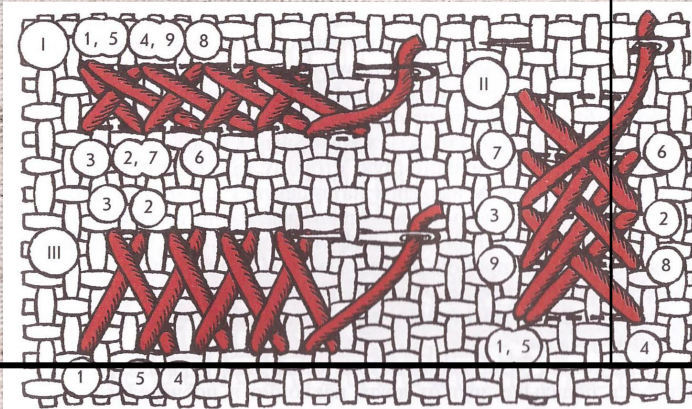
Чӓнтӓр — цепочка.

Используется для украшения сурпанов, сарӓ, масмак, яркӓч.  
Разновидности (косичка и козлик) применяются на салфетках, занавесях для маскировки машинного шва.

## МАСКИРОВОЧНЫЕ ШВЫ

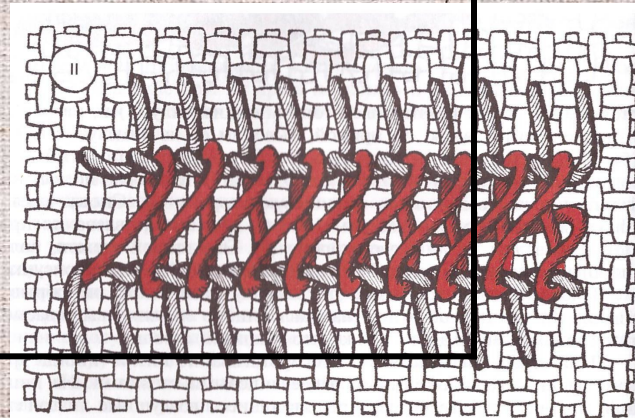
Сын пёлмми тёрё  
Эрехле (вырәсла) тёрё  
Чёнтёр  
Явнә тёрё

Мудренный шов  
Редкий крест  
Цепочка  
Переплетение



Чёнтёр — цепочка.

Используется для украшения сурпанов, сарә, масмак, яркәч.  
Разновидности (косичка и козлик) применяются на салфетках, занавесках для маскировки машинного шва.

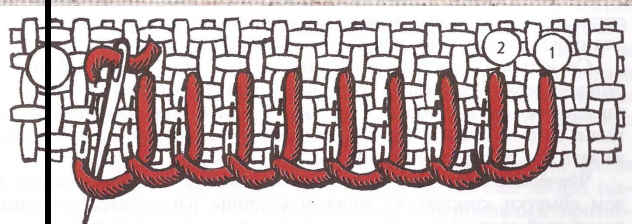


Явнә тёрё — переплетение.

Встречается на *масмаках* верховых чувашей; использовали вместе с петельным швом для украшения концов рукавов старинных рубашек.

## ОБМОТОЧНЫЕ (ЗАКРЕПЛЯЮЩИЕ) ШВЫ

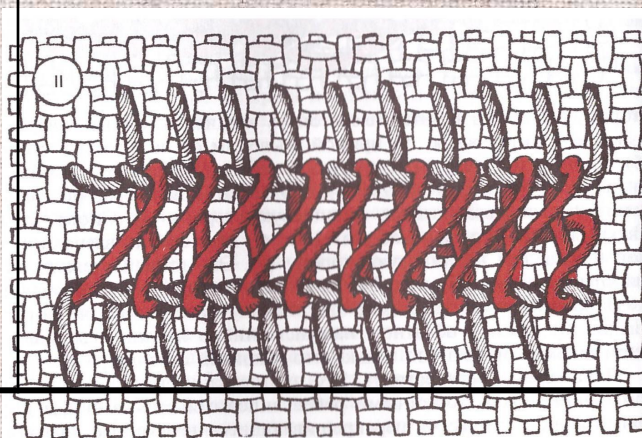
Пүклени, шүркени  
Чёпчёркке



Петельный шов.

Использовался как самостоятельный декоративный шов, которым украшались женские рубашки (края тесьмы на боковых швах), масмаки, поясные подвески, а также края сурпанов.

Петельный шов  
Особый вид обмотки



Явнӑ тӑрӑ — переплетение.

Встречается на масмаках верховых чувашей; использовали вместе с петельным швом для украшения концов рукавов старинных рубашек.



**Узоры женского костюма средних чувашей:**

- **масмак** (узор на лобника)
- **сурпан** (узоры на концах головной повязки)
- **пуç тутри** (узор на головном платке)
- **кёпе ум кăларни** (узор на вороте рубахи)
- а) **сурăм хысĕ** (узор наспинной части рубахи);
- б) **кёскĕ** (розетка, узор нагрудной части рубахи);
- в) **хултăрмач** (нарукавное украшение, на 6–7 см ниже рукавного шва)
- **санă вĕсĕ** (узор по краю рукава)
- **икĕ сийлĕ сарă** (двухслойное поясное украшение)
- **чĕрситти арки** (узор на подоле передника)
- **кёпе арки** (узор на подоле рубахи)



**Узоры женского костюма верхних чувашей:**

- **масмак** (узор начельника)
- **сурпан** (узор головной повязки)
- **хулси** (наплечное украшение, поперек плеча вдоль шва)
- **кёпе ум кăларни** (узор на вороте рубахи)
- **санă вĕсĕ** (узор по краю рукава)
- **сарăсем** (поясные украшения)
- **чĕрситти арки** (узор на подоле передника)
- **кёпе арки** (узор на подоле рубахи)



## Список использованной литературы

1. Жачева Е.Н. Чувашская вышивка.Советы мастериц/Е. Н.Жачева.-Чебоксары:Чуваш.кн.изд-во,2011.-96с.,ил.
2. Открытые источники Интернета

