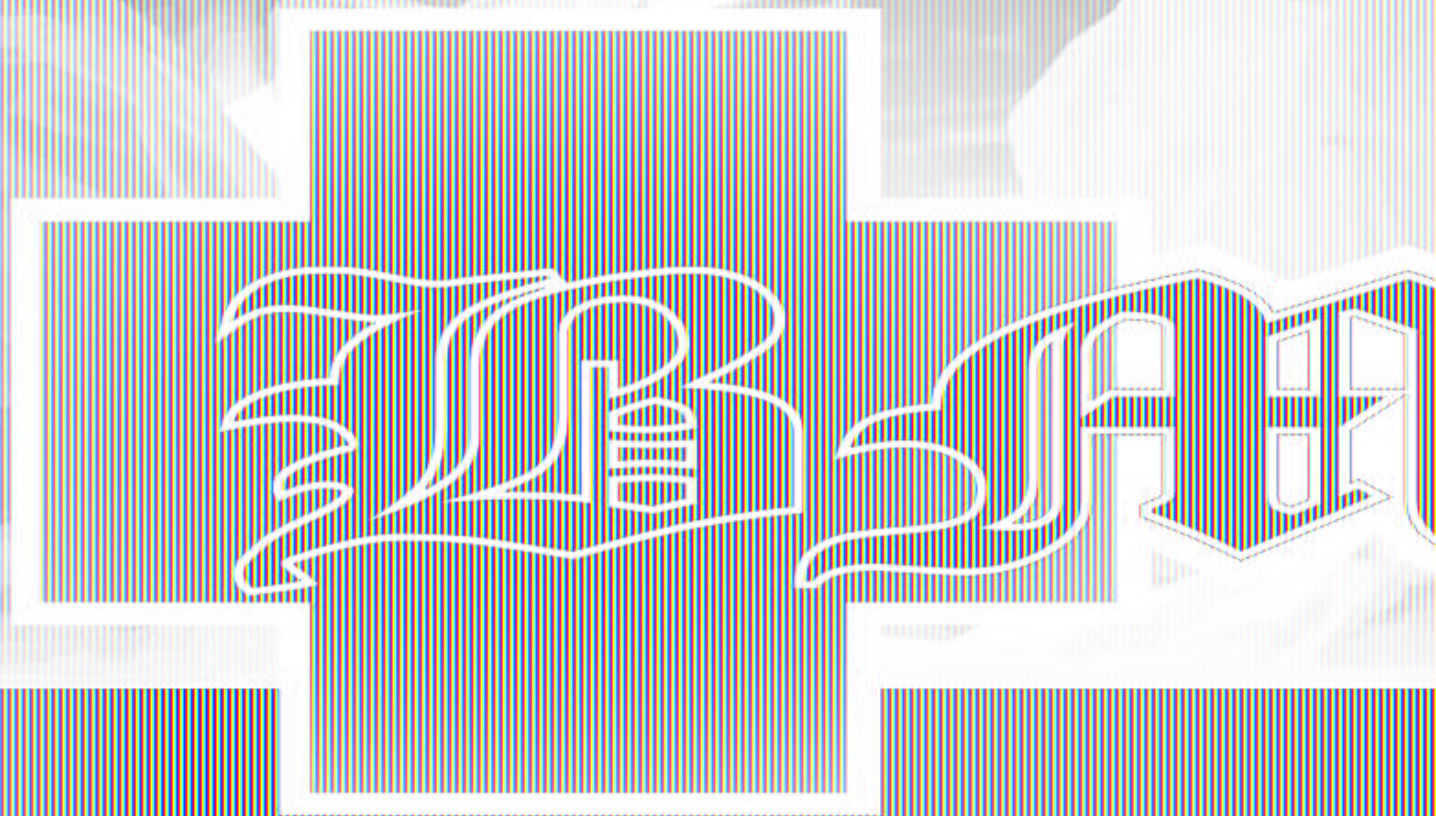
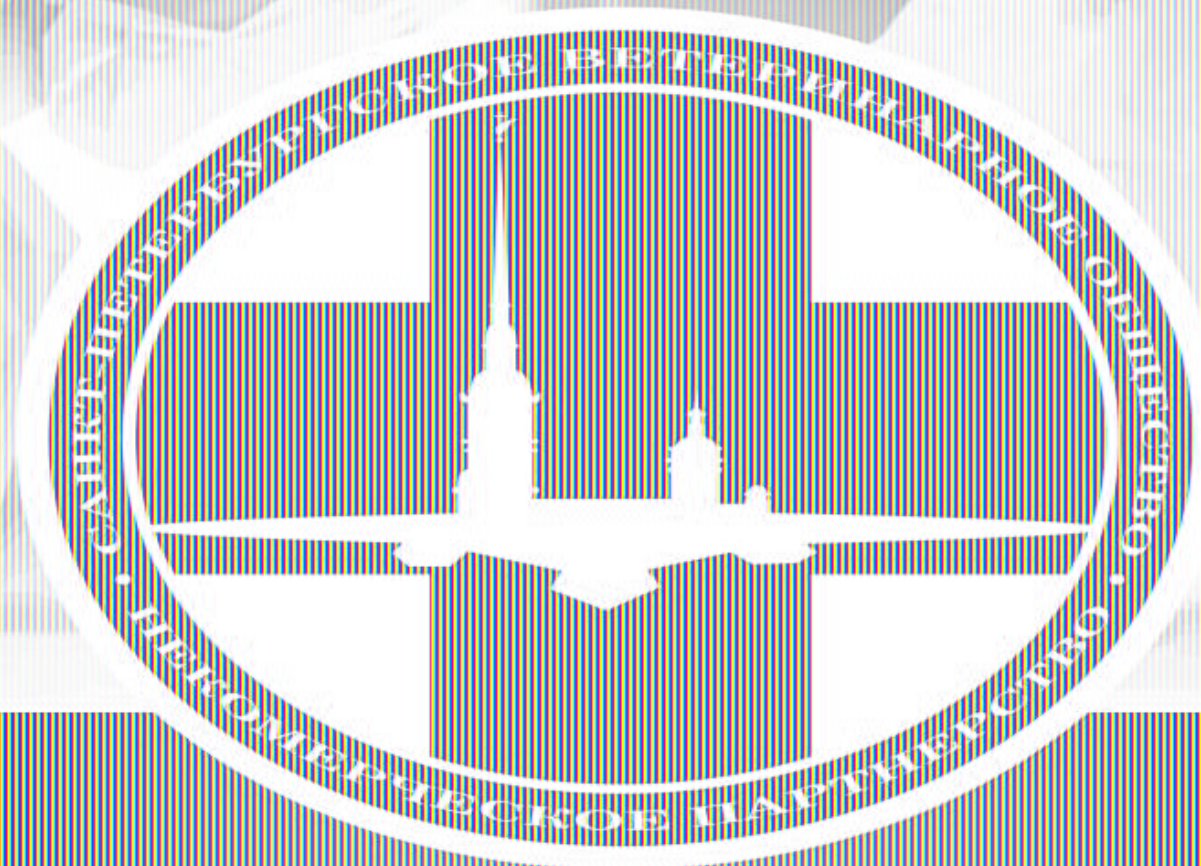


**КЛИНИКА НЕВРОЛОГ  
ТРАВМАТОЛОГИИ И ИНТЕР-  
ТЕРАПИИ ДОКТОРА СОТН**



**© САНКТ-ПЕТЕРБУРГ,**

# САНКТ-ПЕТЕРБУРГСКОЕ ВЕТЕРИНАРНОЕ ОБЩЕСТВО



© САНКТ-ПЕТЕРБУРГ,

# Риноскопия.

Капустенко Ольга  
Сергеевна

# Что же такое риноскопия.

- **Риноскопия** (греч. rhis, rhinos нос + scoreō рассматривать, исследовать) — эндоскопический метод исследования полости носа с помощью гибких и жестких эндоскопов.

# Показания к риноскопии.

- Затрудненное дыхание
- Слизистые, слизисто-гнойные, кровяные выделения из носа
- Хронический ринит
- Подозрение на опухоль в носовой полости и носовых ходах
- Контроль и наблюдение за уже известными нарушениями
- Подозрение на гиперплазию или полипы носовых ходов
- Удаление инородных тел
- Необходимость получения материала для морфологических исследований.
- Экзофтальм и односторонний конъюнктивит.

# Методика проведения риноскопии.

- Подготовка пациента
- Подготовка эндоскопов
- Методика риноскопии:
  - Виды риноскопии
  - Анатомия полости носа
  - Эндоскопическая картина полости носа
  - Эндоскопическая семиотика и диагностика патологии полости носа

# Подготовка пациента.

- Перед обследованием животного должен быть проведен общий клинический осмотр
- При риноскопии показана седация животного
- В нашей ветеринарной клинике риноскопия выполняется во время лекарственного ненаркотического сна. Используется внутривенный анестетик - пропофол. Это не наркотический препарат, разрешенный фармакопией с 2001 года, который дает гипнотический сон, максимально приближенный к здоровому. Пропофол изначально был предложен для детской анестезии и практически не имеет противопоказаний.

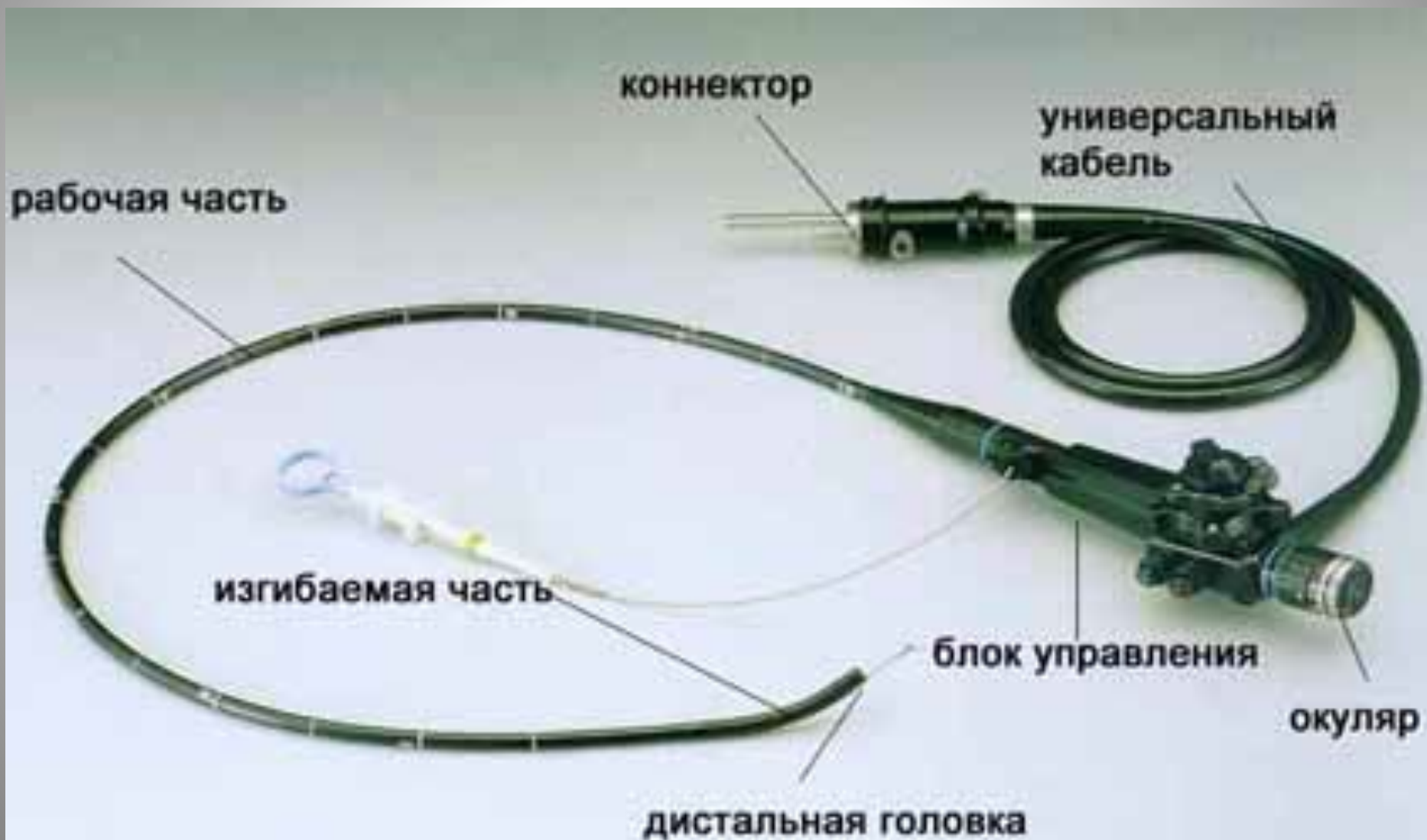
# Подготовка эндоскопов.

- Риноскопия выполняется различными видами эндоскопов.
  - Гибкие эндоскопы.
  - Жесткие эндоскопы.
- вспомогательное оборудование (биопсийные щипцы, катетеры, эндоскопический аспиратор)



# Гибкий бронхоскоп.

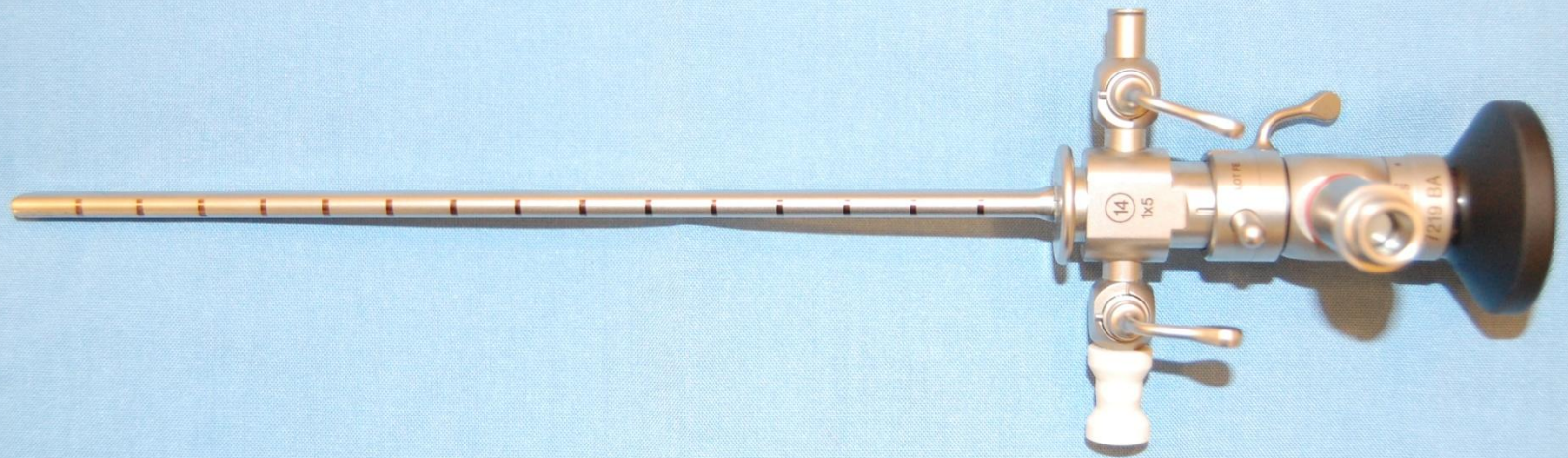
Используется для задней риноскопии.



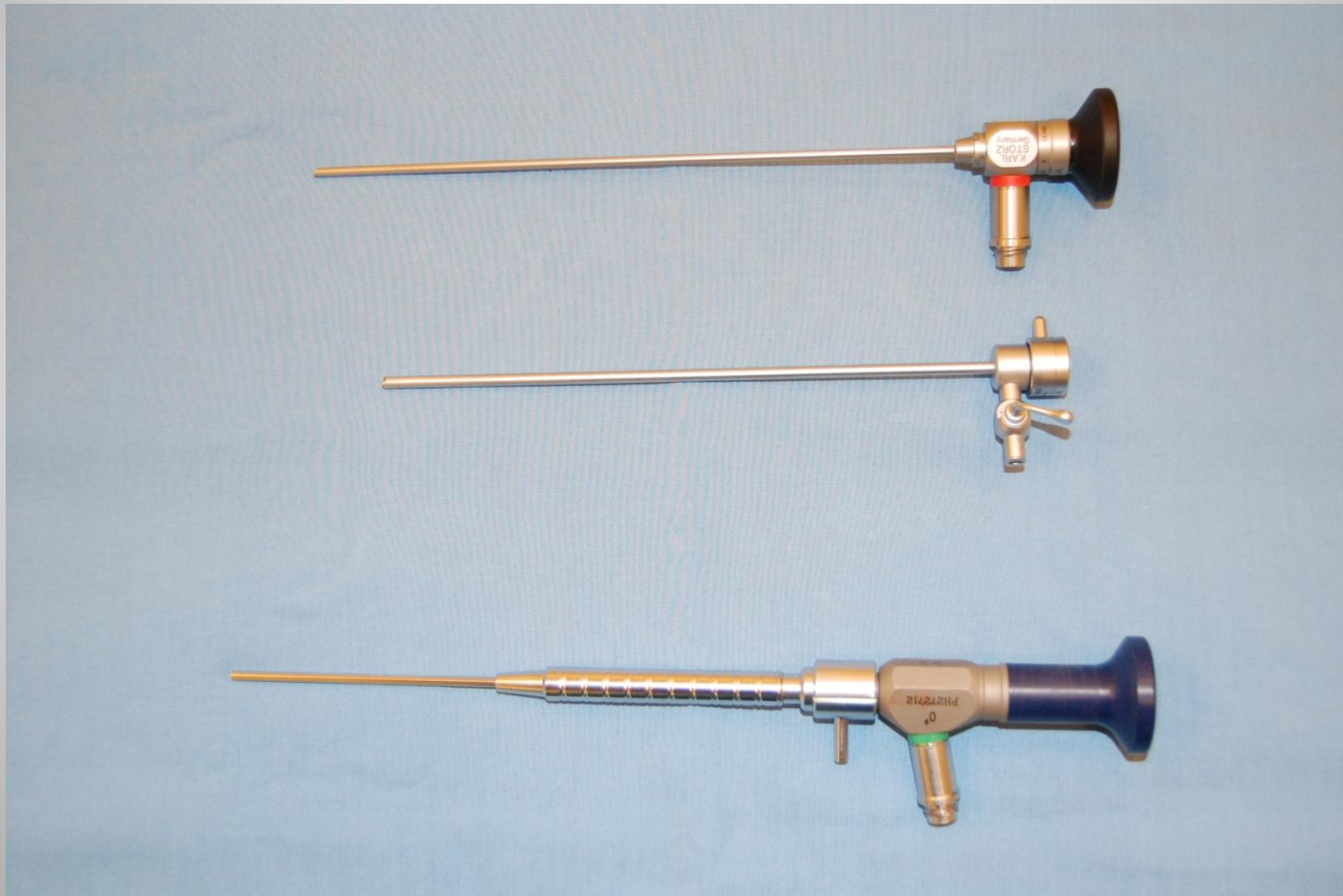
**Бронхоскоп используется для  
задней риноскопии.**



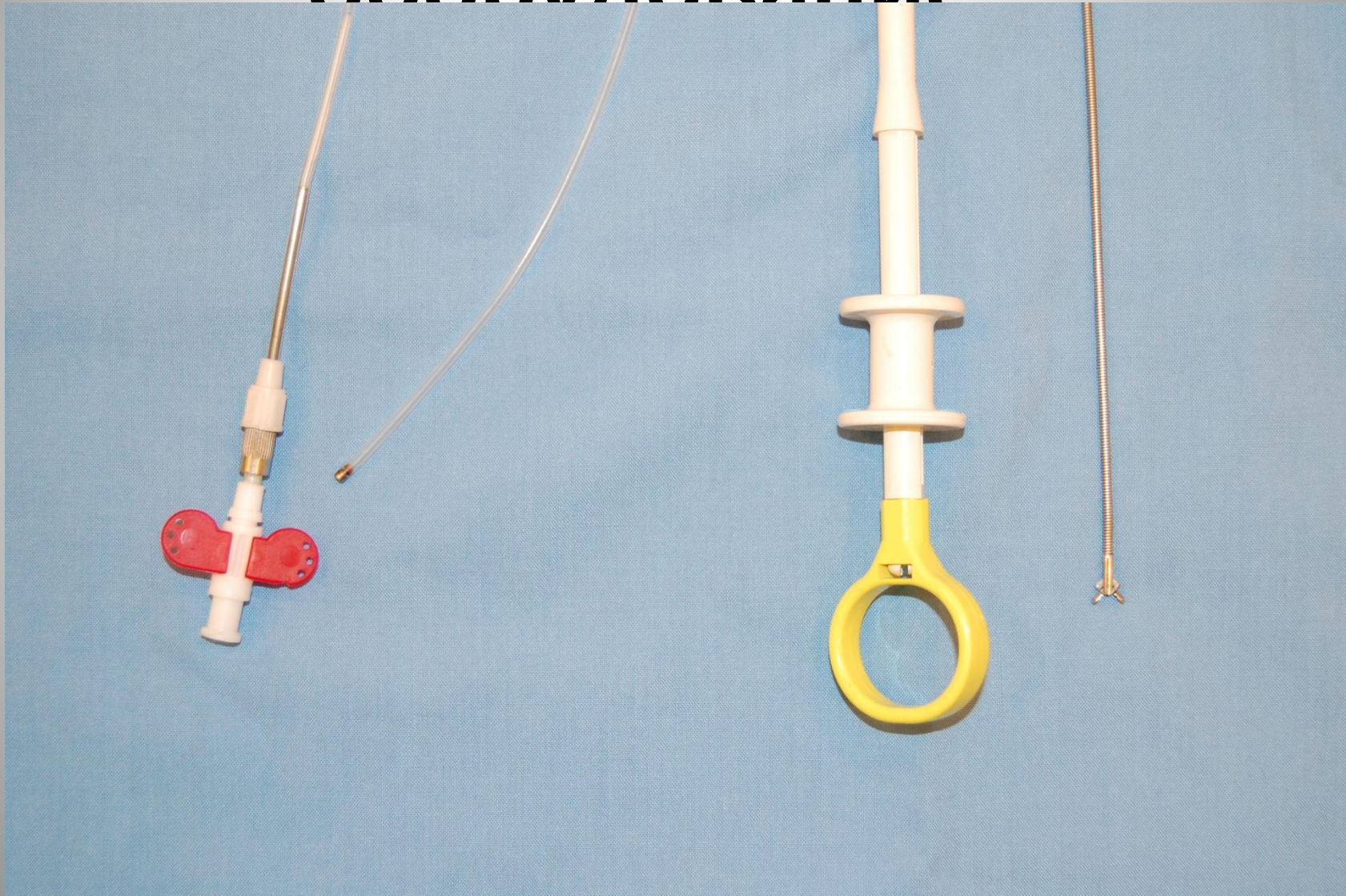
# Жесткий эндоскоп.



# Жесткий эндоскоп.



# Вспомогательное оборудование





# Дезинфекция/стерилизация эндоскопов и вспомогательных приборов.

1. Механическая очистка рабочей поверхности и инструментального канала.
2. Первичное промывание, дезинфекция и стерилизация( используются специальные средства для обработки эндоскопов Сайдекс, Дезэфект)
3. Просушивание.

# **Методика риноскопии.**



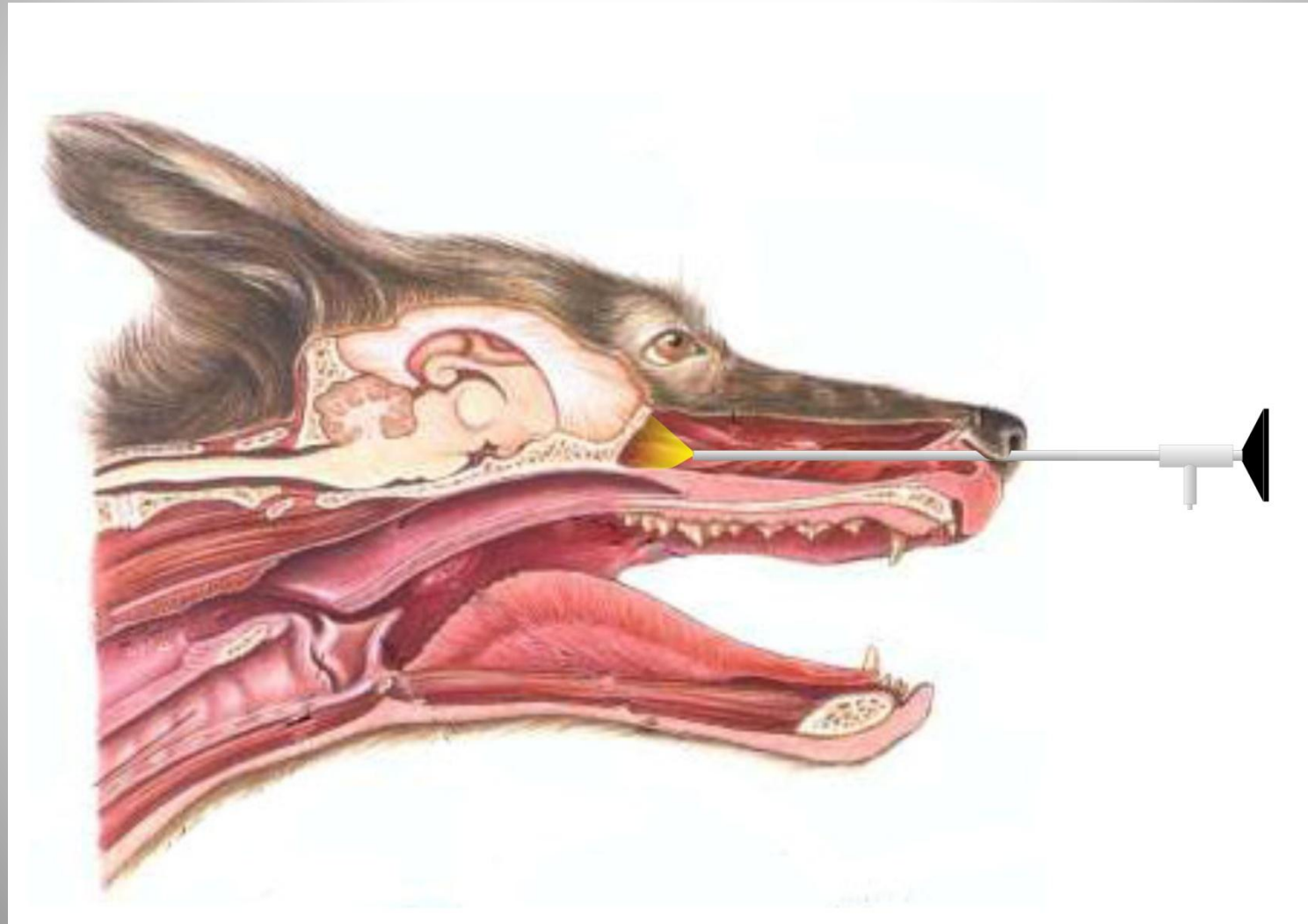
# Риноскопия делится.

- Передняя риноскопия - проводится через наружные носовые отверстия.
- Задняя риноскопия – проводится через хоаны.

# Передняя риноскопия.

- При передней риноскопии эндоскоп проводится между нижней раковиной и дном полости носа. Первоначально изучаются нижние отделы полости носа, ее дно, нижний отдел латеральной стенки, нижней раковины, прилегающий участок носовой перегородки. Затем осматривают среднюю носовую раковину и средний носовой ход. И таким же образом верхний носовой ход и верхнюю носовую раковину.

# Передняя риноскопия.



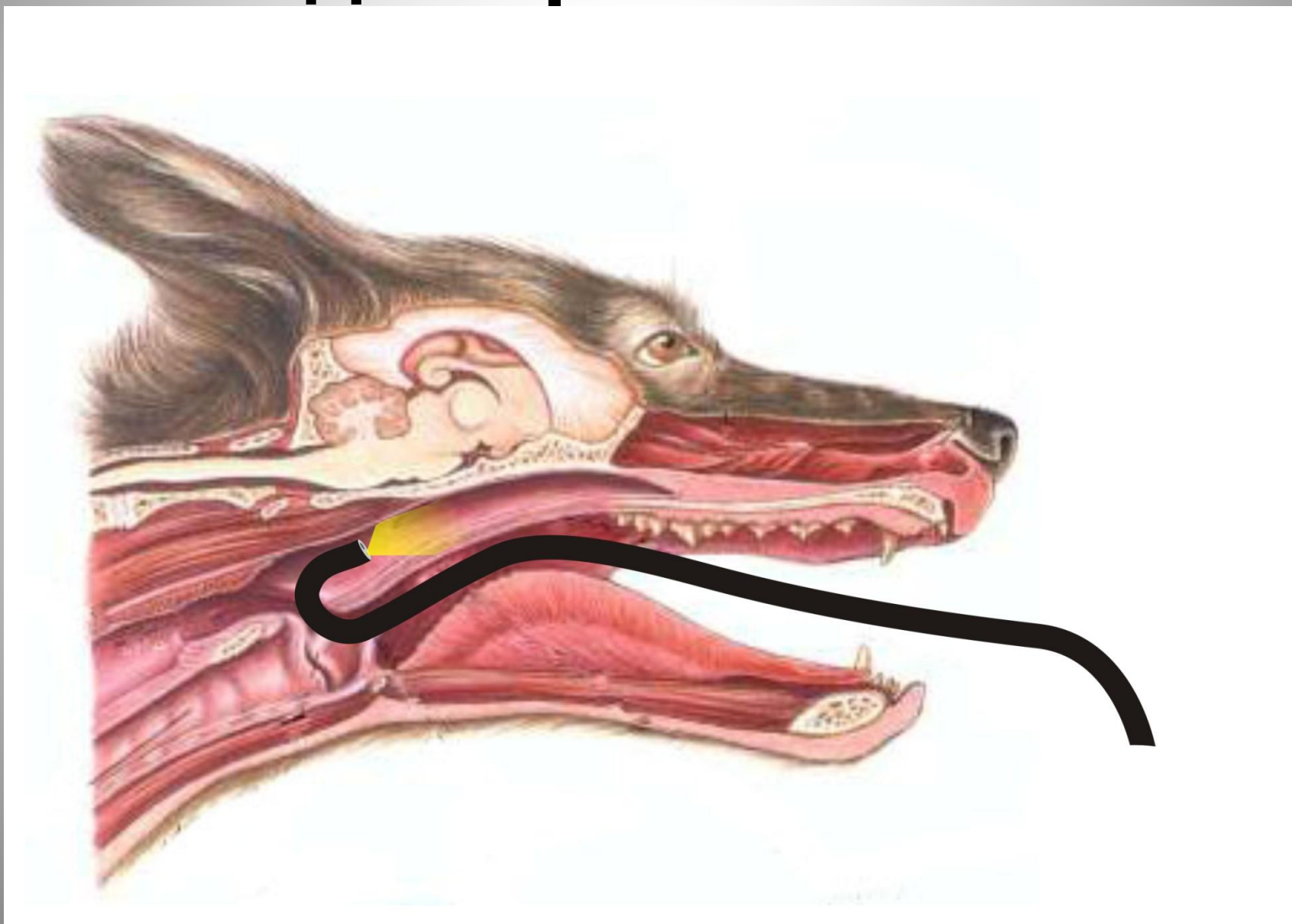
# Задняя риноскопия.

- Осуществляется введением эндоскопа через полость рта.

Во избежание прикуса эндоскопа рот животного фиксируют при помощи роторасширителя .

Эндоскоп вводят в ротовую полость продвигают до задней стенки ротоглотки и заводят за мягкое небо. Через хоаны осматривают задние концы раковин с обеих сторон, общий носовой ход, средние отделы полости носа.

# Задняя риноскопия.



# **Анатомия полости носа.**

# Анатомия

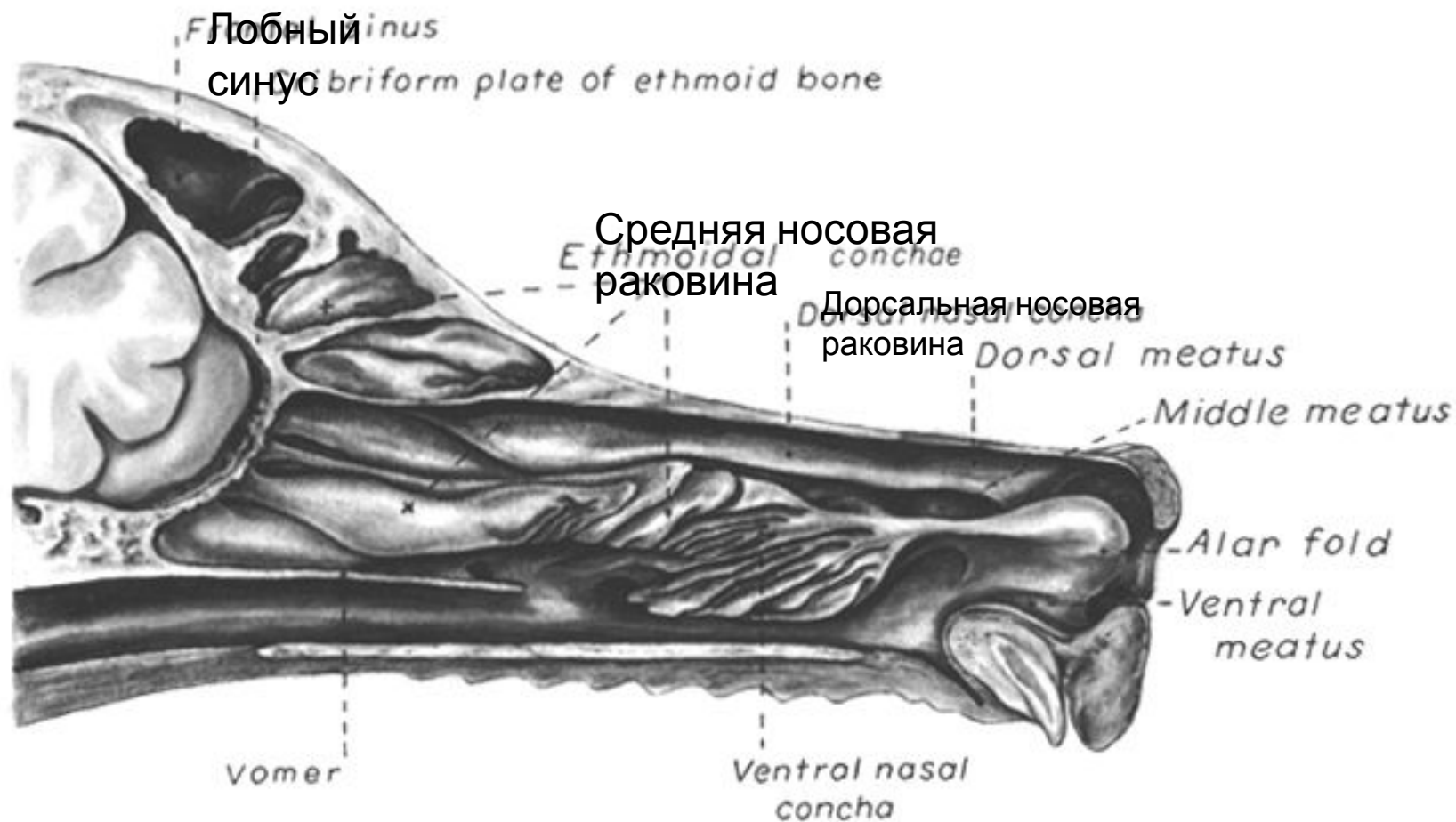
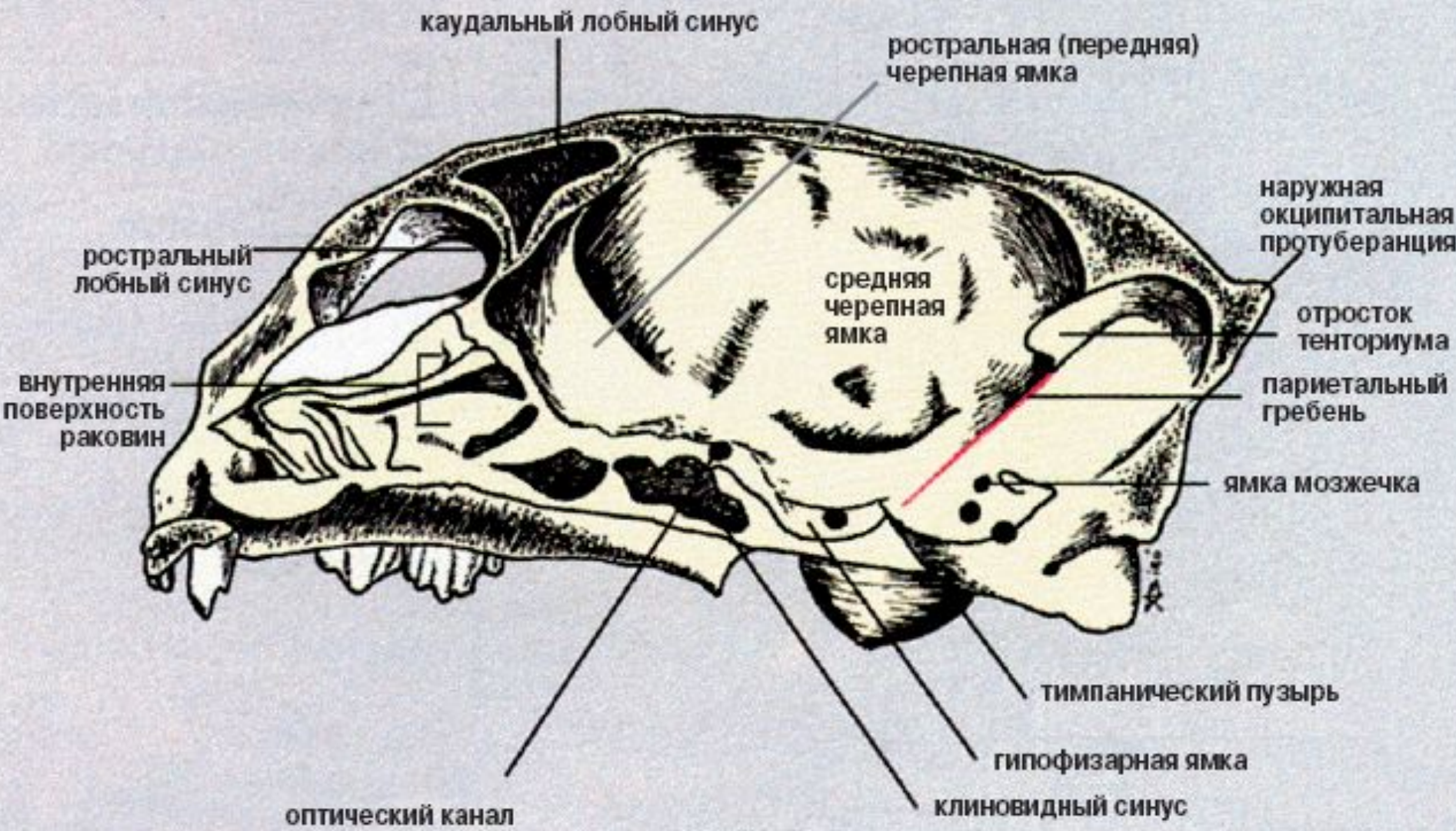
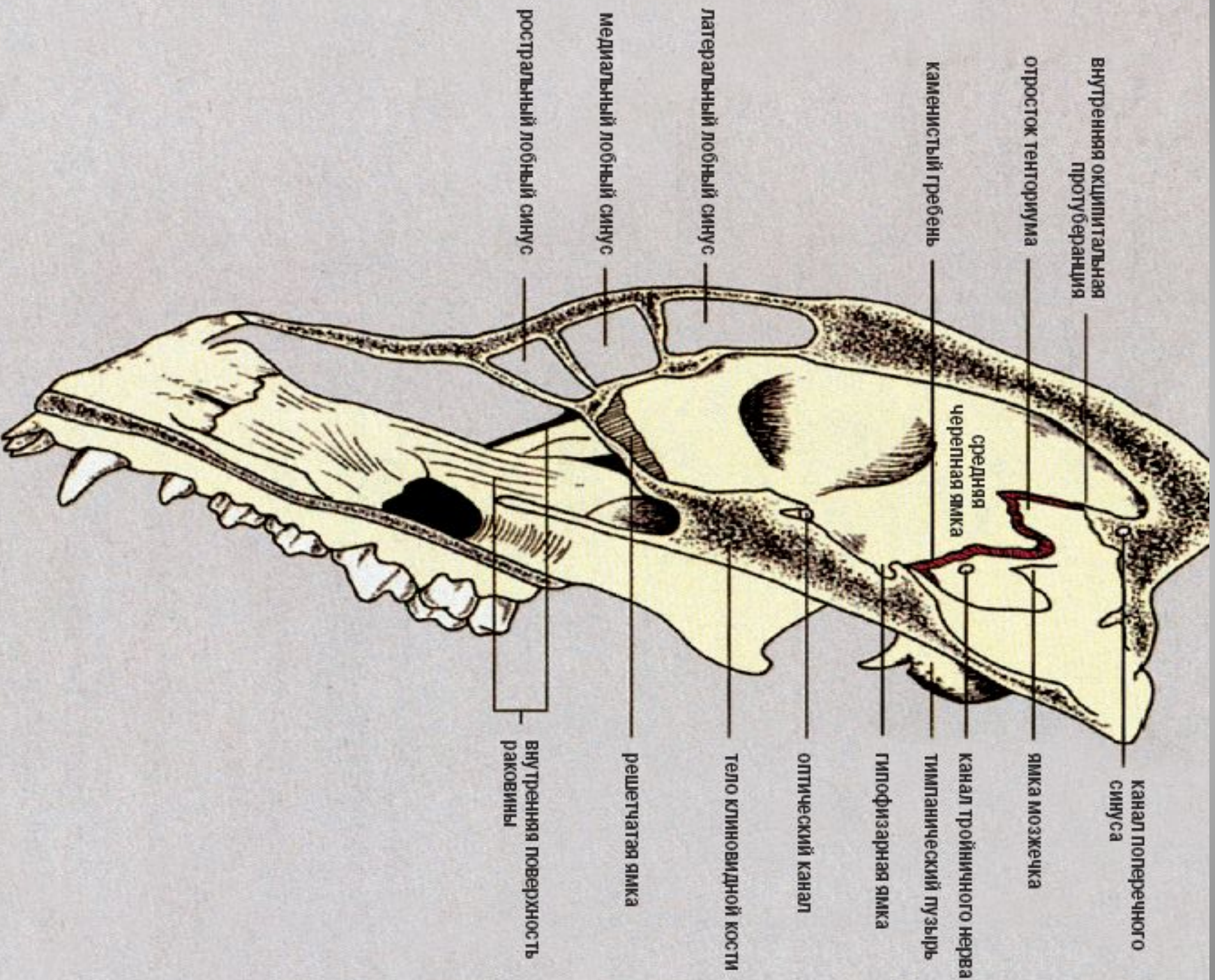


FIGURE 8-5. Sagittal section, showing the conchae.







# Эндоскопическая анатомия полости носа.

- Осмотр полости носа начинается с передней риноскопии. Преддверие полости носа –это наиболее широкая часть в этой области кожа переходит в слизистую оболочку. В норме слизистая оболочка полости носа гладкая, блестящая, плотная, розового цвета. Интенсивность окраски нарастает снизу вверх и спереди назад, может определяться выраженная сосудистая сеть в области перегородки.
- Особое внимание следует уделять осмотру среднего носового хода.
- При задней риноскопии осмотр полости носа проводят через хоаны. В просвете хорошо видны задние концы носовых раковин. В норме они покрыты блестящей гладкой оболочкой розового цвета.

# Эндоскопическая семиотика и диагностика патологии полости носа

- Хронические воспалительные процессы
  - атрофический ринит
  - хронический катаральный ринит
  - аллергический ринит
  - Гиперпластический ринит
- Синехии
- Атрезия
- Инородные тела полости носа
- Опухолеподобные поражения
  - полипы
  - гранулема
  - Гранулематоз Вегенера(злокачественная гранулема)

# Опухоли полости носа.

## 1. Эпителиальные опухоли

- Доброкачественные

- плоскоклеточная папиллома
- инвертированная папиллома
- аденома
- базальноклеточная аденома

- Злокачественные

- плоскоклеточный рак
- переходноклеточный рак
- аденокарцинома

## 2. Опухоли мягких тканей.

- Доброкачественные
  - фиброма
  - ангиофиброма
  - лейомиома
  - миксома
  - гемангиома
  - нейрофиброма

### Злокачественные

- фибросаркома
- ангиосаркома

# 3. Опухоли костей и хрящей.

- Доброкачественные
  - хондрома
  - остеома
- Злокачественные
  - хондросаркома
  - остеосаркома

## 4. Опухоли смешанного генеза

- Доброкачественные
  - тератома
  - менингиома
  - амелобластома
- Злокачественные
  - хордома
  - эстезионейробластома
  - меланома

## 5. Злокачественные лимфомы

# Ангиома.

- Доброкачественное сосудистое образование полости носа. Как правило ангиомы соответствуют строению различных сосудов.



# Эндоскопическая картина.

- Округлое образование с гладкой поверхностью темно-красного цвета локализующееся на латеральной стенке в глубоких отделах полости носа.

# Кошка Алиса 12лет.

- Анамнез: затрудненное дыхание. Частые кровяные выделения из носовых ходов неприятный запах. поступила из другой клиники с диагнозом гайморит.

- **Ринотомия**-вскрытие полости носа и лобных пазух.

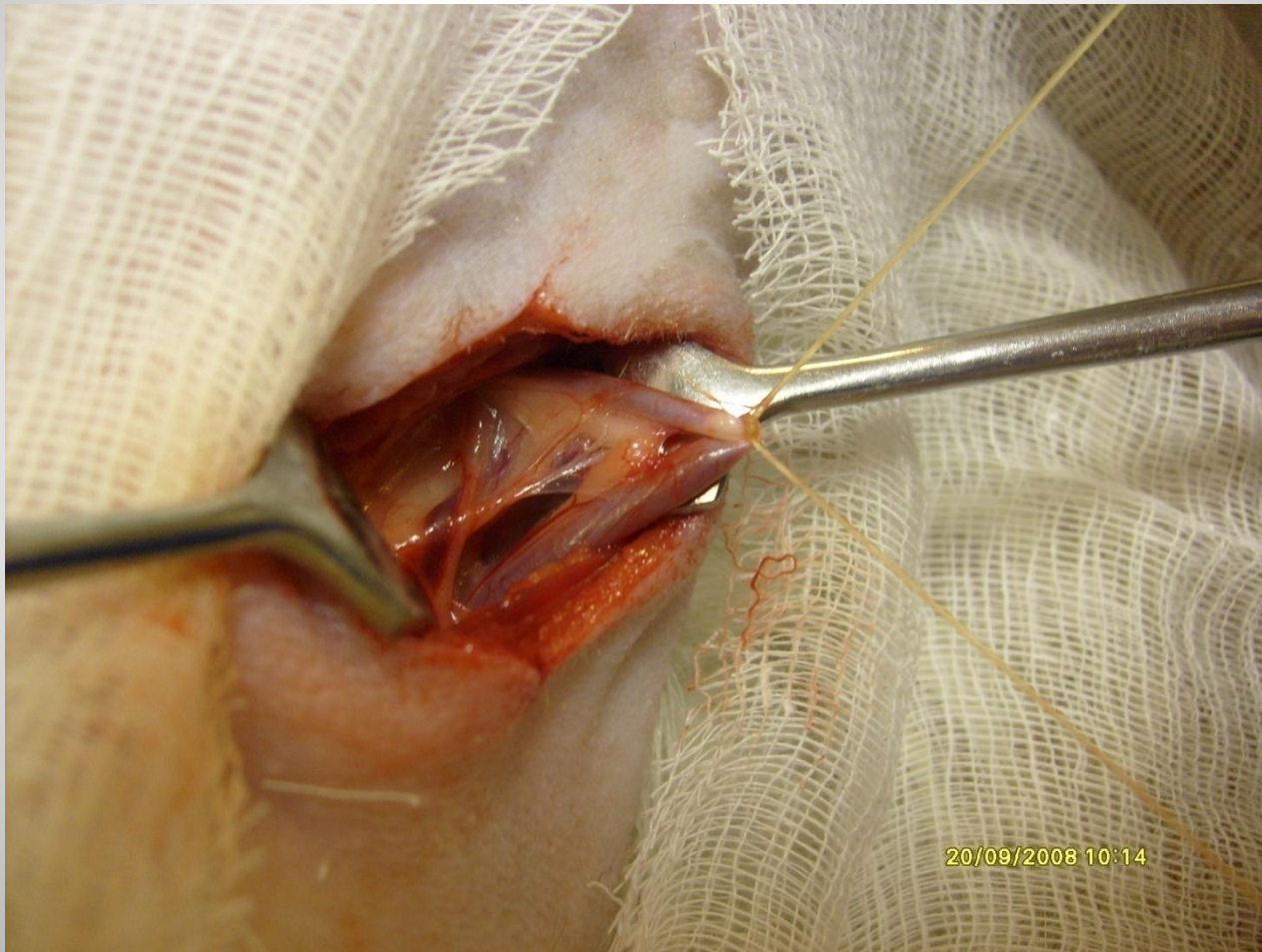
# Ринотомия.

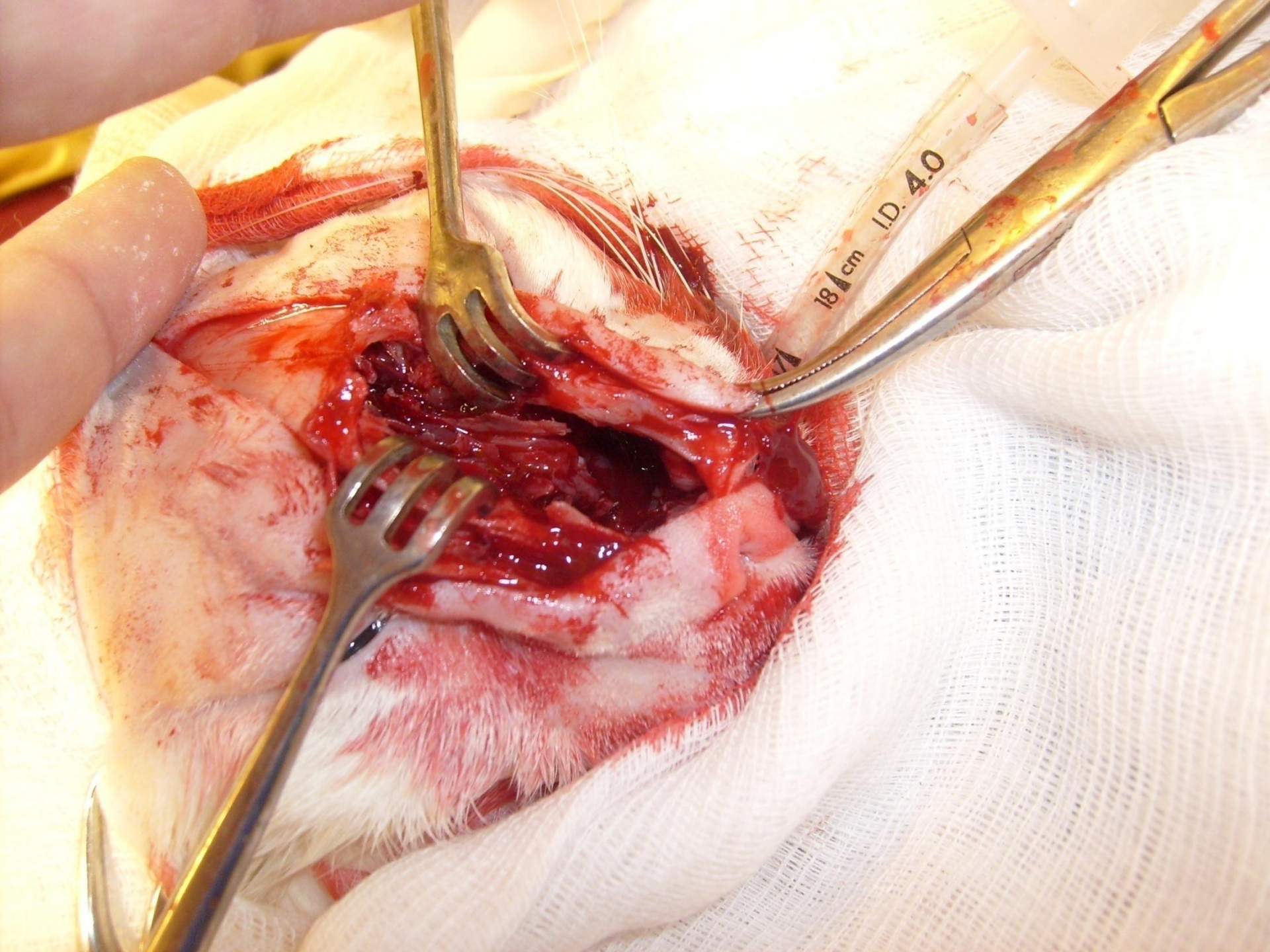
- Перед операцией проводят лигирование сонной артерии.
- Вскрытие полости носа и лобной пазухи.
- Надкостницу рассекают по средней линии, а затем рассекают кость при помощи долота или осциллирующей пилы. Кость разводят латерально.
- Удаляют носовую перегородку и носовые раковины.
- После проведения необходимых манипуляций костную пластинку возвращают на место и фиксируют швом накладываемым на надкостницу.

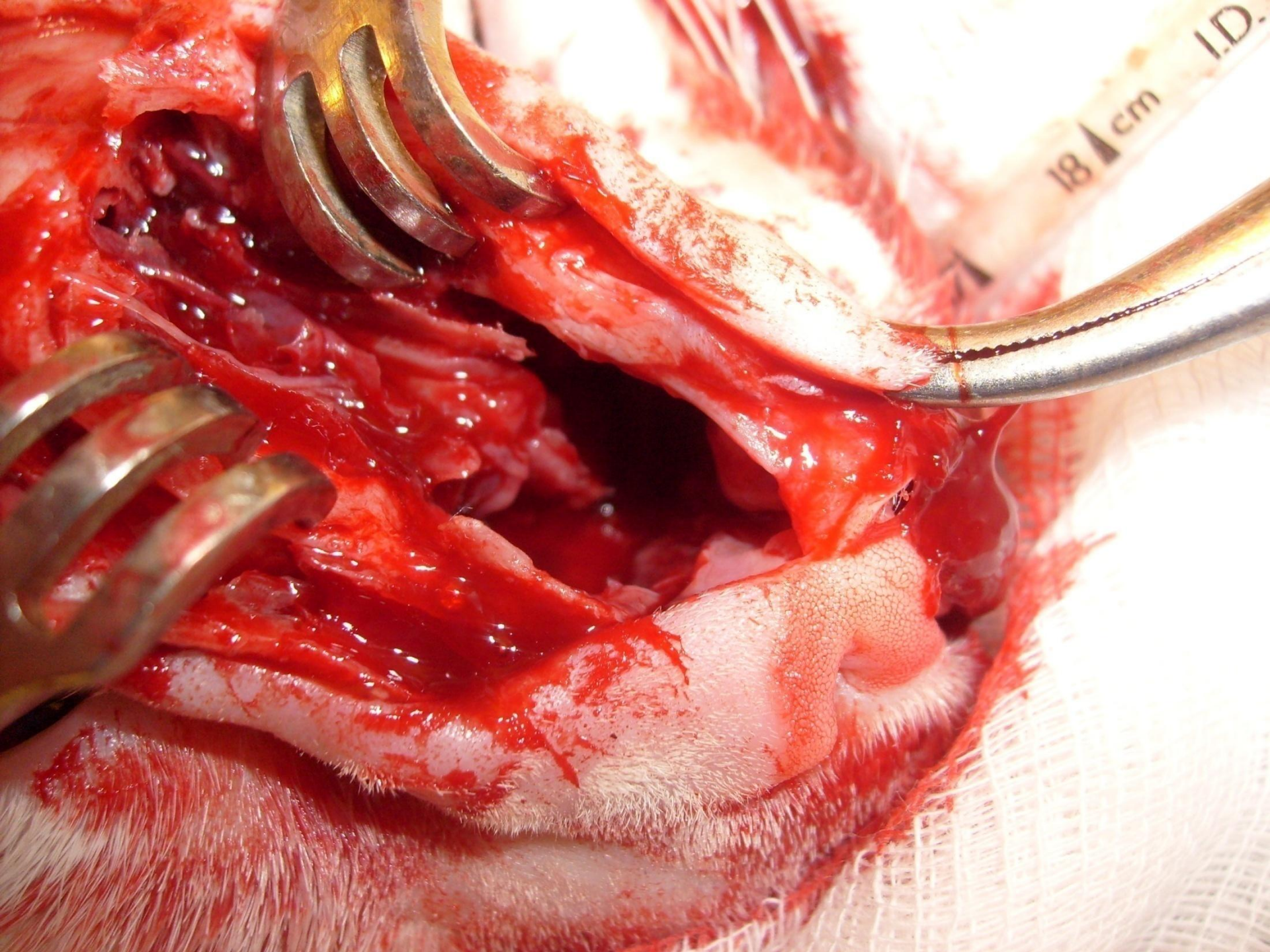
# Костный распил.



# Лигирование сонной артерии.

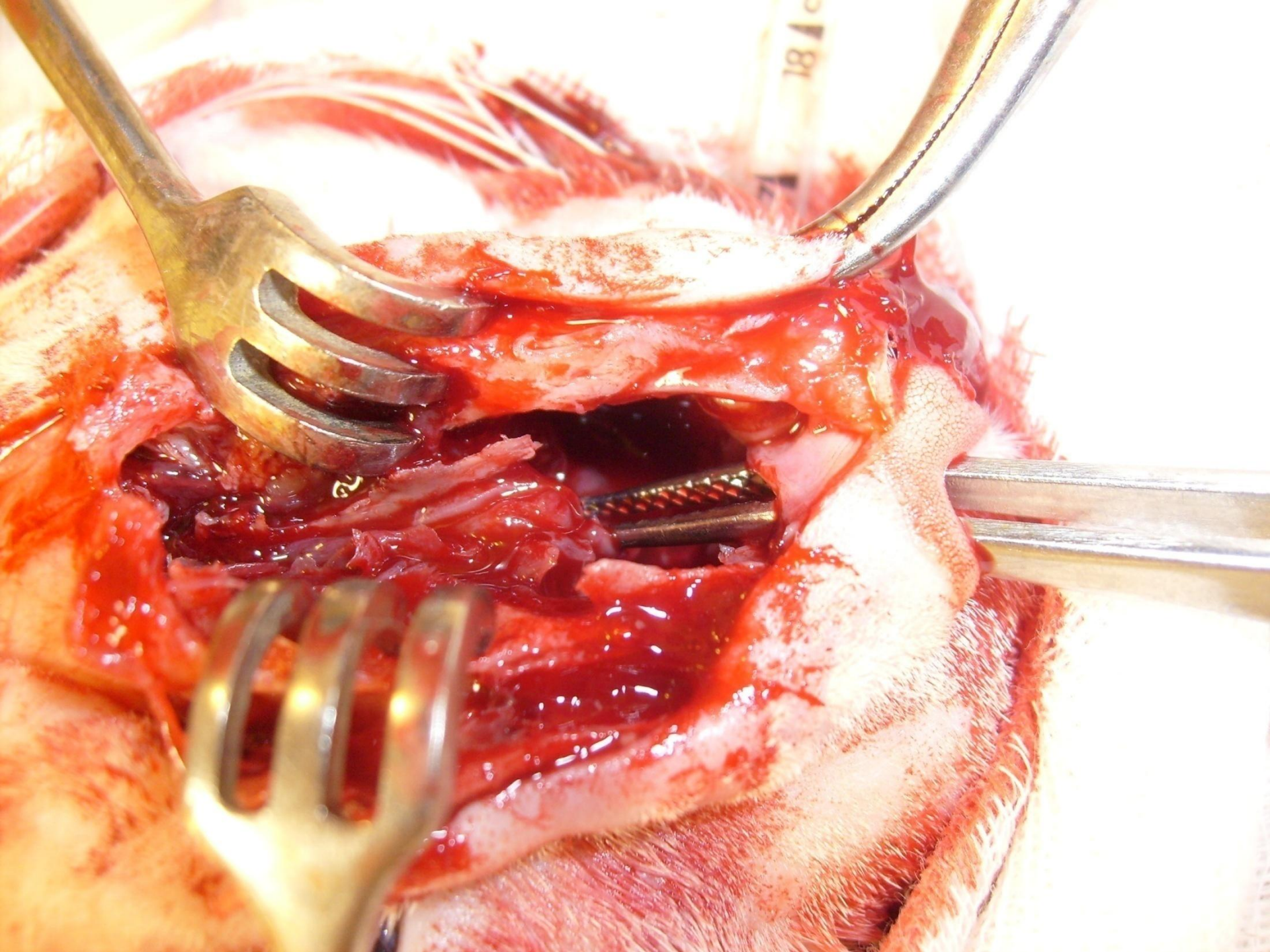












# Эстеziонейробластома.

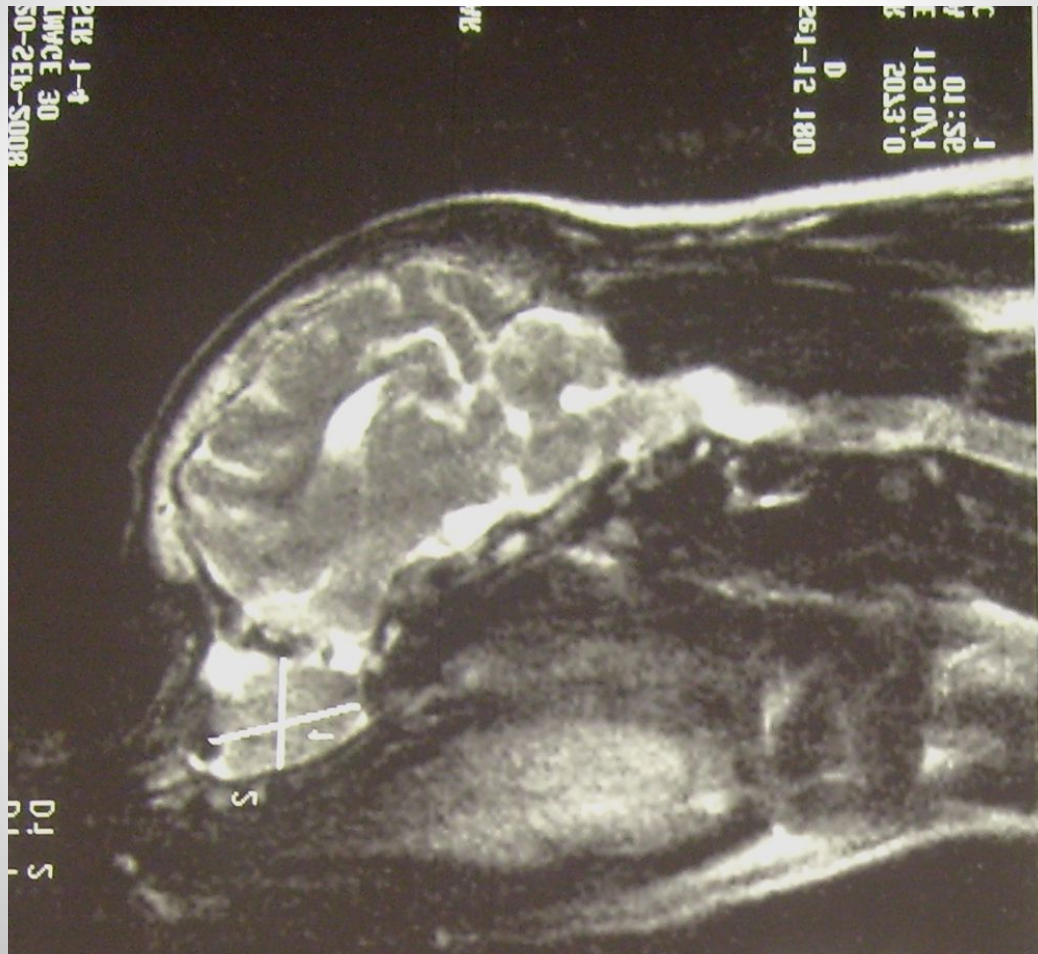
- Опухоль развивается из нейроэпителия обонятельных рецепторов, расположенных в верхней обонятельной зоне полости носа.

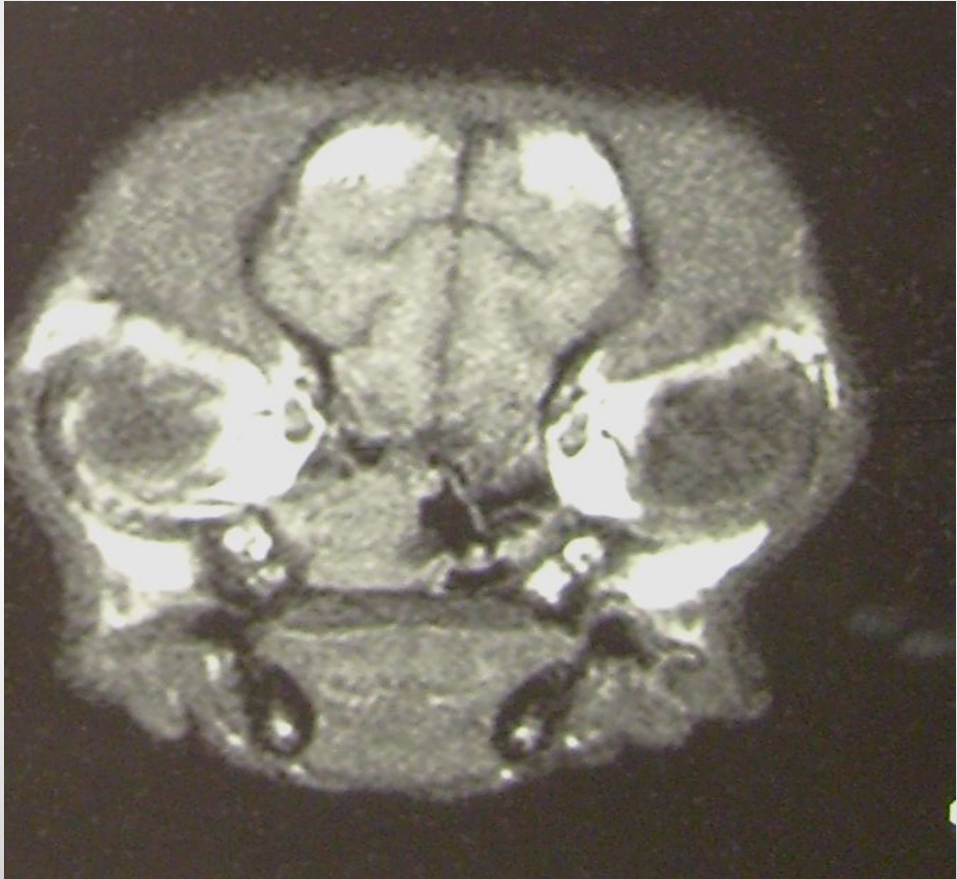
# Клинический случай. Японский хин 2 года Сеня.

Анамнез:

У животного в течении длительного времени наблюдалось затрудненное дыхание с прогрессией. Слизистые, а затем слизисто-гнойные выделения из полости носа. Проходили лечение в других клиниках с диагнозом гнойный ринит, но состояние ухудшалось. Периодически начались односторонние кровотечения.

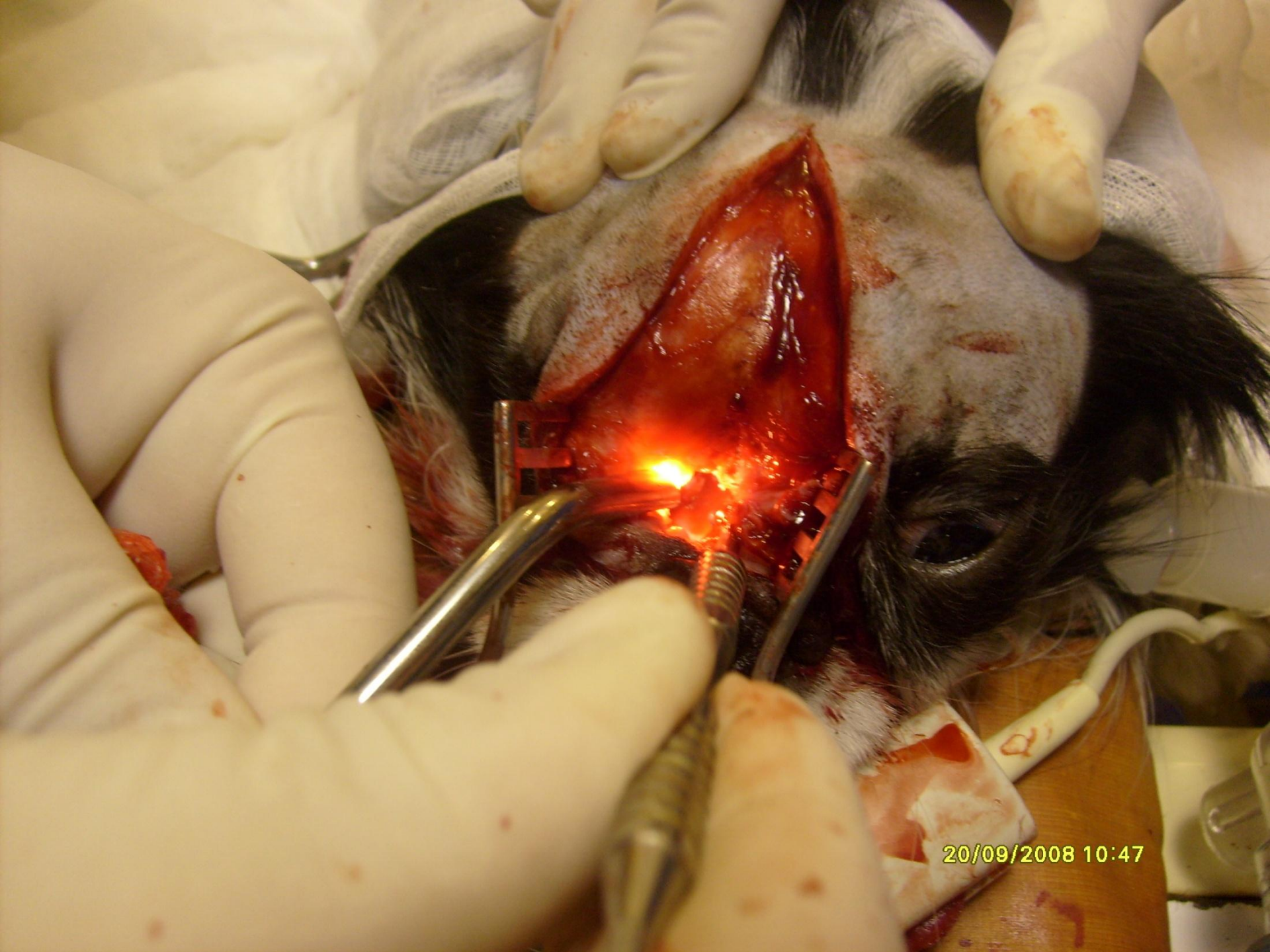
# МРТ-диагностика





# Эндоскопическая картина.

- Характеризуется наличием округлого или вытянутого образования с гладкой поверхностью, расположенного в верхнем отделе полости носа. Цвет опухоли варьируется от бледно-розового до синевато-серого. Консистенция при инструментальной пальпации тугоэластическая. Опухоль обладает деструирующим ростом. Окружающая слизистая оболочка гиперемирована, пастозна, инфильтрирована.
- Риноскопия позволяет не только распознать наличие опухоли в полости носа, но и определить границы ее распространения и переход в носоглотку.



20/09/2008 10:47



# Лимфойдные или аллергические полипы

- Опухолеподобные поражения которые чаще всего развиваются у молодых животных, на фоне аллергического ринита.

# Эндоскопическая картина

- Характеризуется наличием образований розового или светло-синего цвета, мягкой или студинистой консистенцией. Основная локализация полипов – верхний и средний носовые ходы. Встречаются одиночные и множественные полипы( имеют вид виноградной грозди). Размеры варьируются. Обычно наблюдаются двусторонние полипы. Имеют склонность к рецидиву.

**Инеродное тело.**

Спасибо за  
внимание.



**BASTION PORTAL**  
For healthy digestion.

