

Гостиница на 50 мест

Подготовила: Кочетова В.В.

Что такое гостиница?

ГОСТИНИЦА (фр. *hôtel*, восходит к лат. *hospes* – «гость»), гостиница: здание для временного проживания, питания, проведения встреч и т.п. К середине 20 в. отели обычно подразделялись на коммерческие, курортные, жилые и мотели, но к концу столетия появились и другие виды отелей, в целом ориентированные на обслуживание туристов и деловых людей, но чрезвычайно различающиеся размерами, оборудованием и ориентированные на определенные группы пользователей.



Тюдоровский стиль

Перед началом эскизирования мне нужно было решить – в каком стиле будет моя гостиница. Не долго думая, я остановилась на тюдоровском стиле – он покорила меня своей нарядностью, уютностью и красотой! Но что мы знаем о нём?

Архитектурный стиль Тюдор – это окончательное развитие средневековой архитектуры в Англии, в период Тюдора (1485-1603) и даже за его пределами, а также предварительное введение архитектуры эпохи Возрождения в Англию.



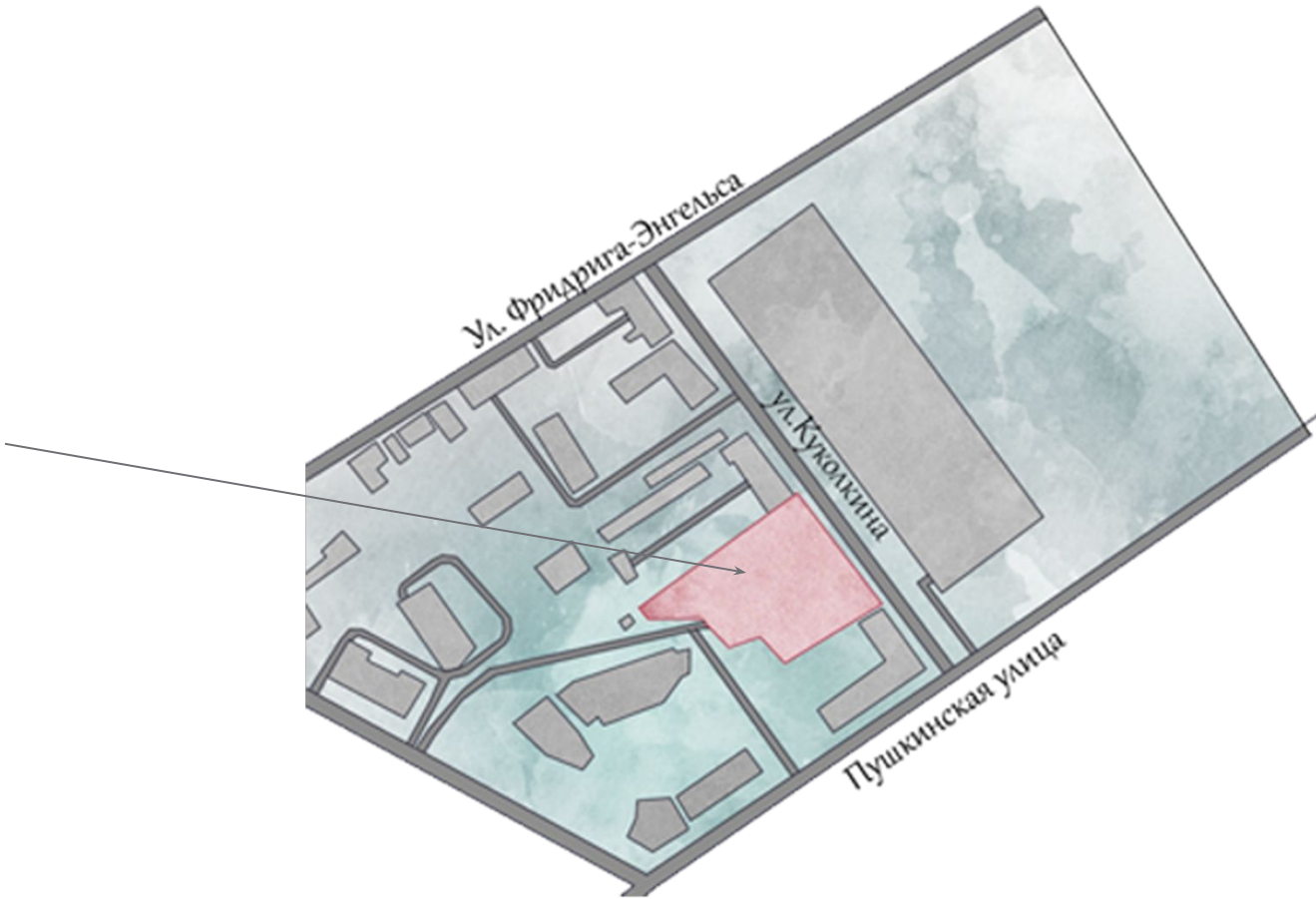
Особенности СТИЛЯ

- *Фахверковые конструкции*
- *Крутые двускатные крыши*
- *Фронтоны*
- *Ландшафт*
- *Интерьер*



Ситуационная схема

Проектируемая территория



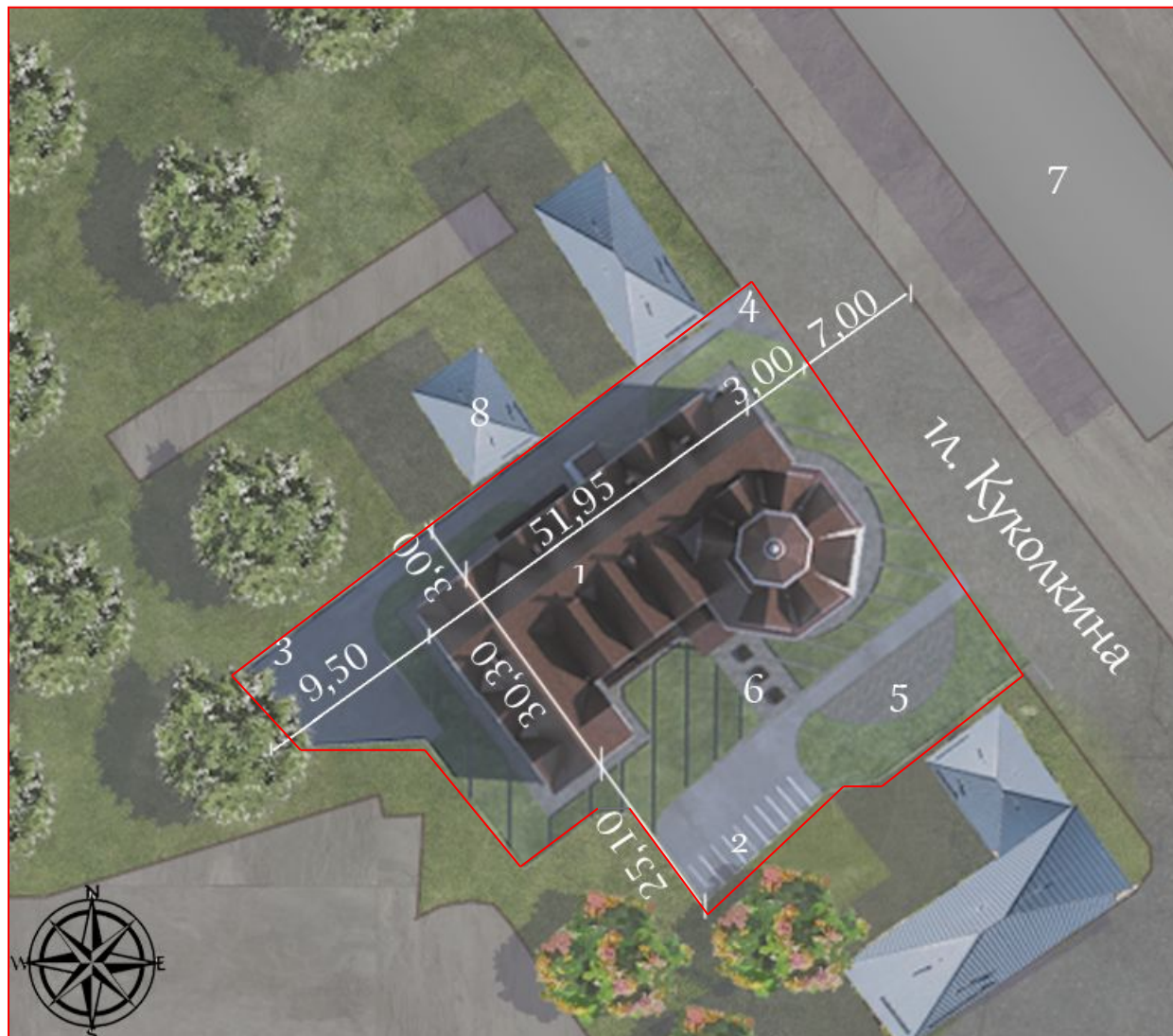
Фотофиксации

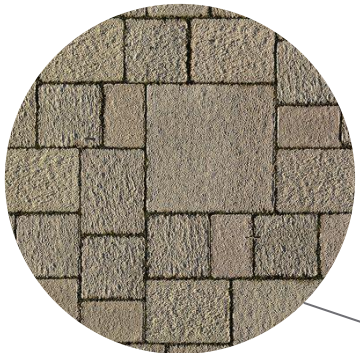


Генеральный план

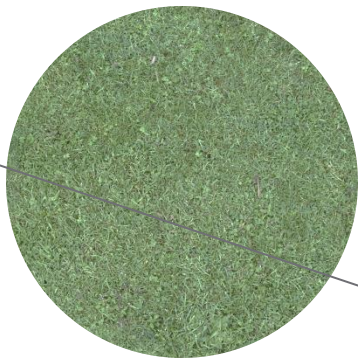
Экспликация к генплану:

1. Проектируемый ответ
2. Парковочные места для посетителей на 10 мест
3. Парковочные места для персонала на 5 мест
4. Мусорные баки
5. Территория для собрания
6. Зона отдыха
7. Центральный рынок
8. Текущие застройки





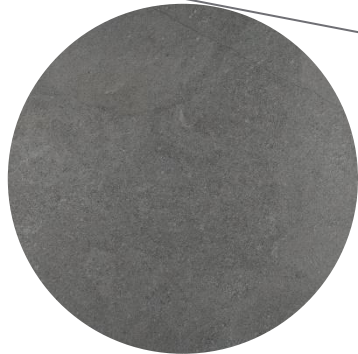
Плитка садовая



Газон



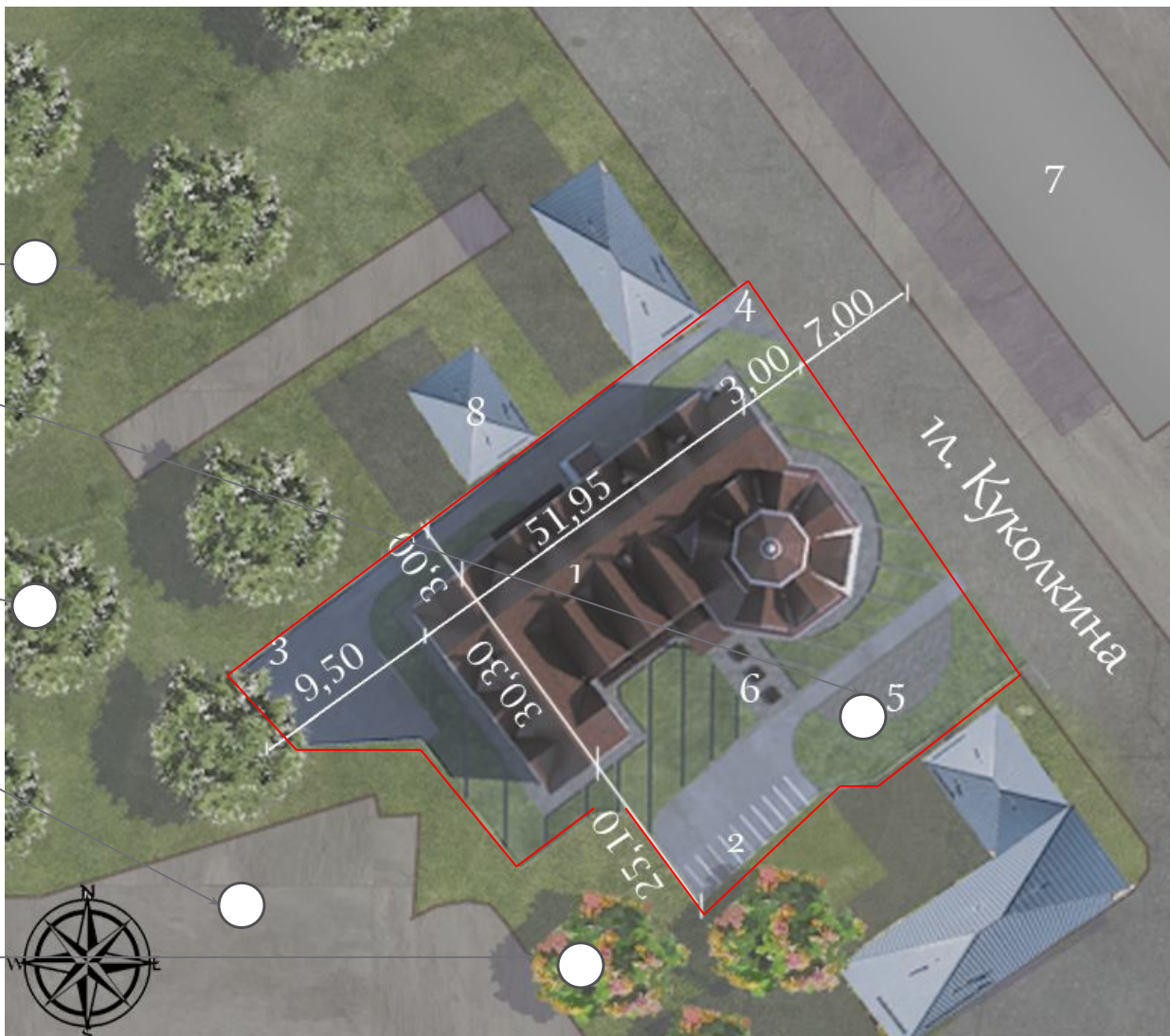
Канадский клён



Асфальт



Сирень



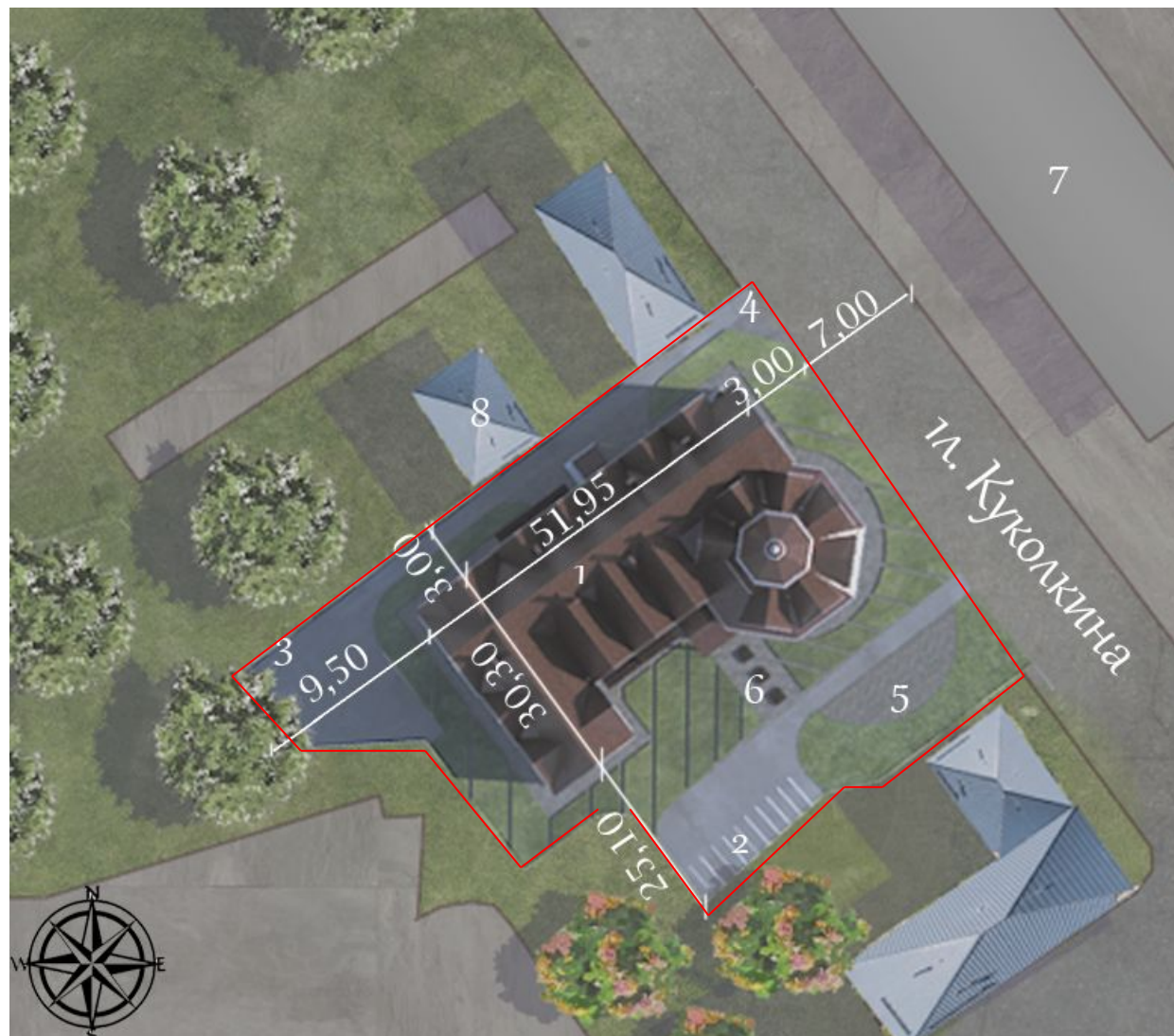
Основные ТЭП генплана

Количество зданий - 1

Площадь территории - 53,40 м²

Площадь благоустройства - 2590 м²

Площадь озеленения - 1125 м²



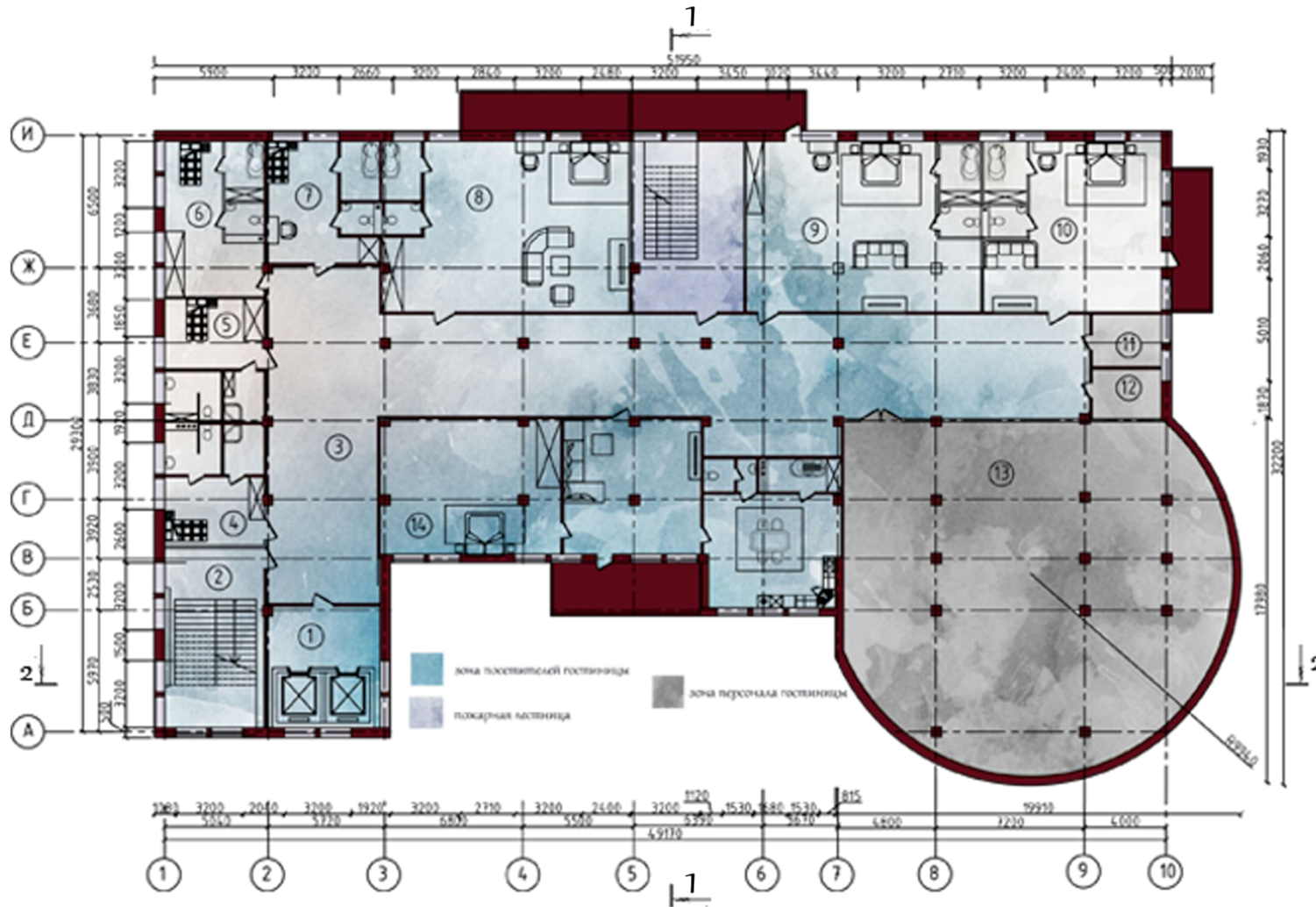


Развертка по ул.Куколкина



Развертка по ул.Куколкина. Проектируемое предложение

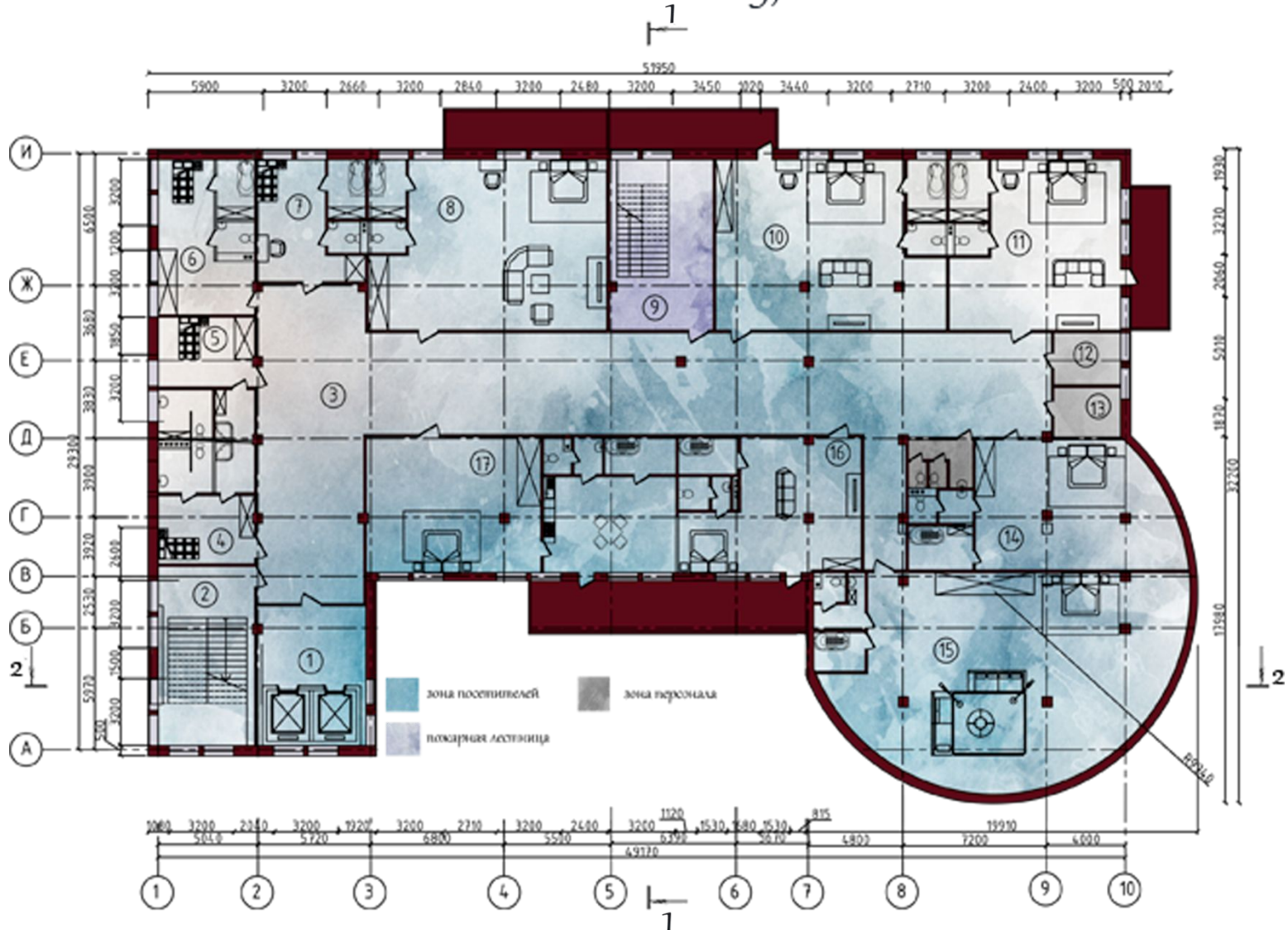
План на отметке +4,500



Экспликация к плану:

1. Лифты 31, 4 м²
2. Лестница 43,1 м²
3. Коридор 279,3 м²
4. Одноместный номер 29,2 м²
5. Одноместный номер 29, 3 м²
6. Одноместный номер 38, 4 м²
7. Одноместный номер 108,7 м²
8. Двухместный номер 101,7 м²
9. Двухместный номер 96, 3 м²
10. Двухместный номер 72,4 м²
11. Бельевая 8,2 м²
12. Кладовая 8,5 м²
13. Конференц-зал 282, 6 м²
14. Двухкомнатный номер. 151, 3 м²

План на отметке +9,000



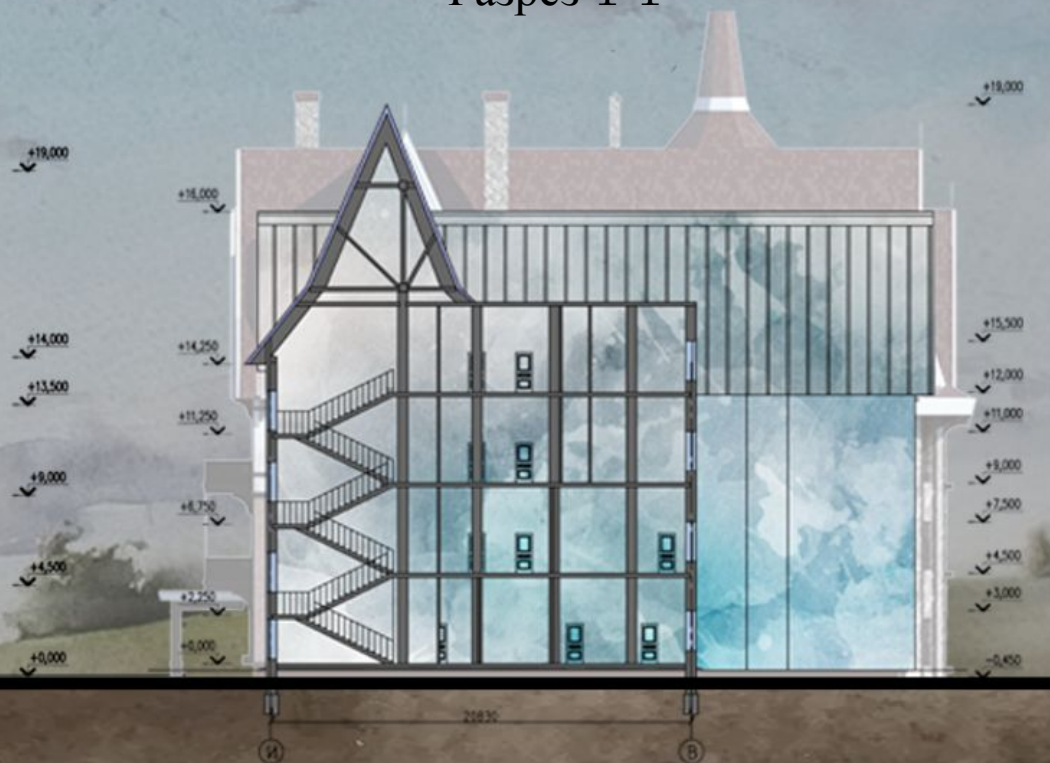
Экспликация к плану:

1. Лифты 31,2 м²
2. Лестница 43,1 м²
3. Коридор 272, 1 м²
4. Одноместный номер 29, 2 м²
5. Одноместный номер 29, 2 м²
6. Одноместный номер 38, 4 м²
7. Одноместный номер 33,2 м²
8. Двухместный номер 101,7 м²
9. Лестница пожарная 2,5 м²
10. Двухместный номер 72,4 м²
11. Двухместный номер 72, 4 м²
12. Бельевая 8,2 м²
13. Кладовая 8,5 м²
14. Двухместный номер 61,8 м²
15. Двухместный номер 169, 2 м²
16. Двухместный номер с кухней 61, 0 м²
17. Двухместный номер 104, 5 м²

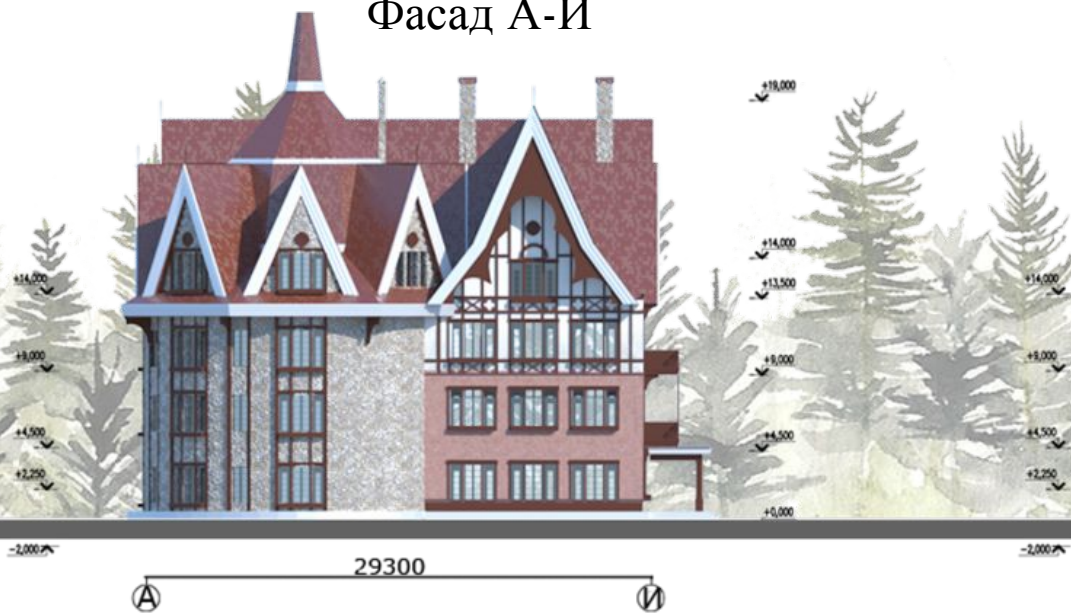
Разрез 2-2



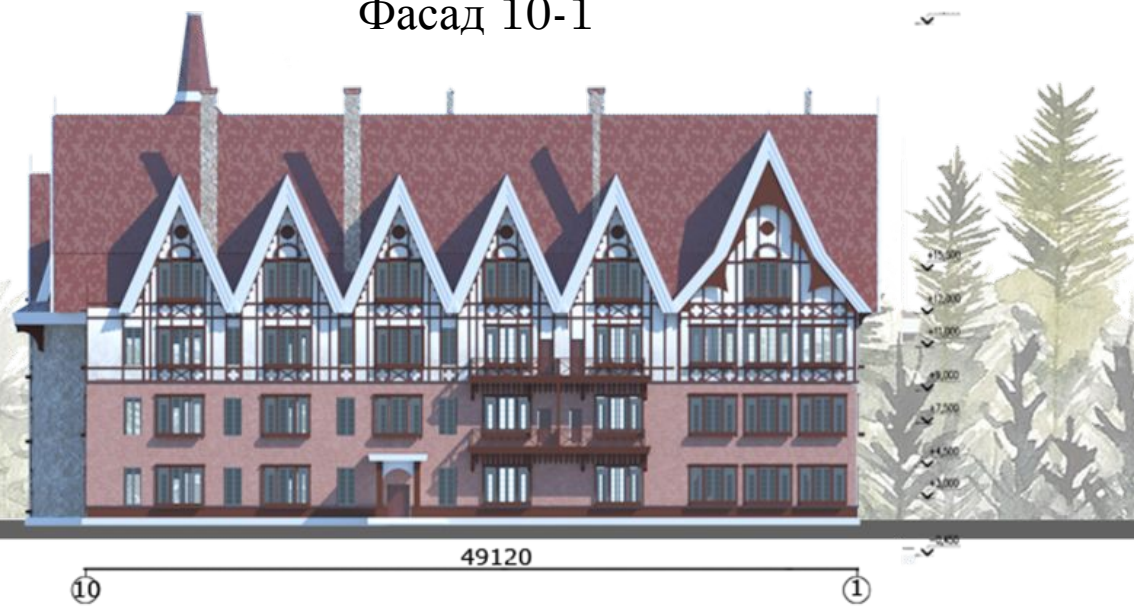
Разрез 1-1



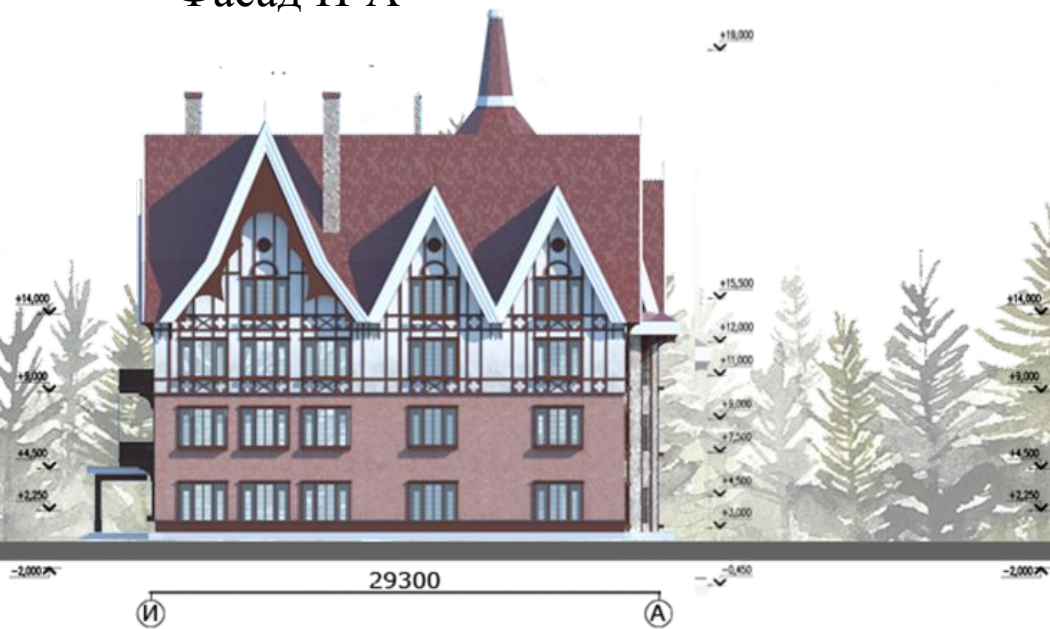
Фасад А-И



Фасад 10-1



Фасад И-А



Фасад 1-10





Главный рендер



Основные ТЭП

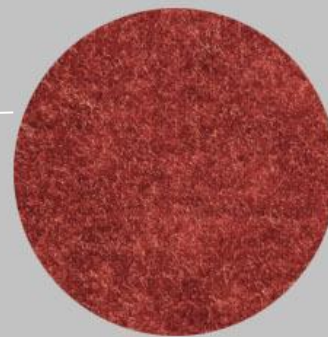
Количество этажей - 4

Площадь застройки - 1285 м²

Общая площадь помещения - 5140 м²

Строительный объём - 17990 м³

Ночной рендер



Интерьер



Спасибо за внимание!