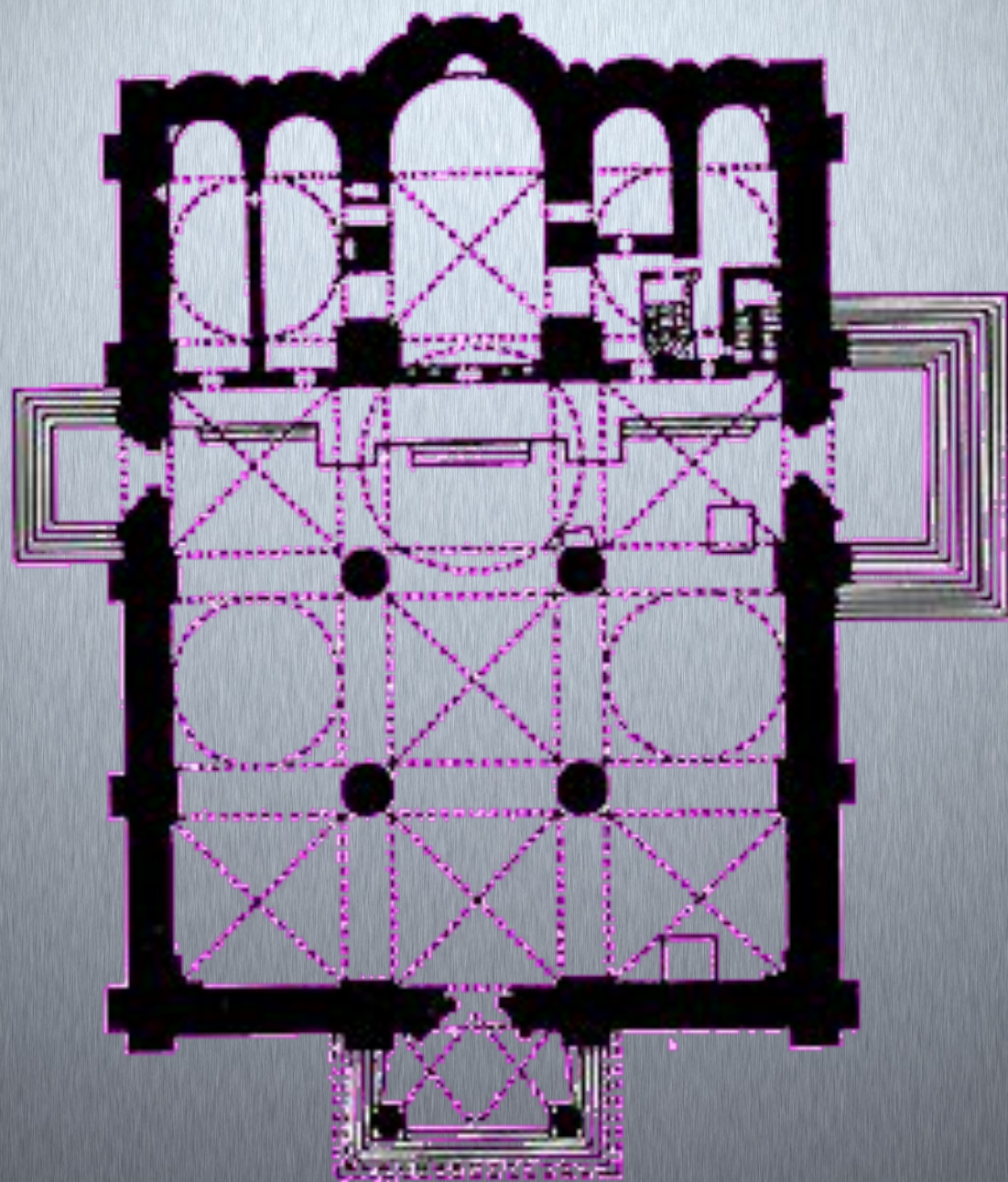


Искусство Москвы.  
Памятники Соборной площади

А. Фиораванти. Успенский собор.  
1475-1479 гг.

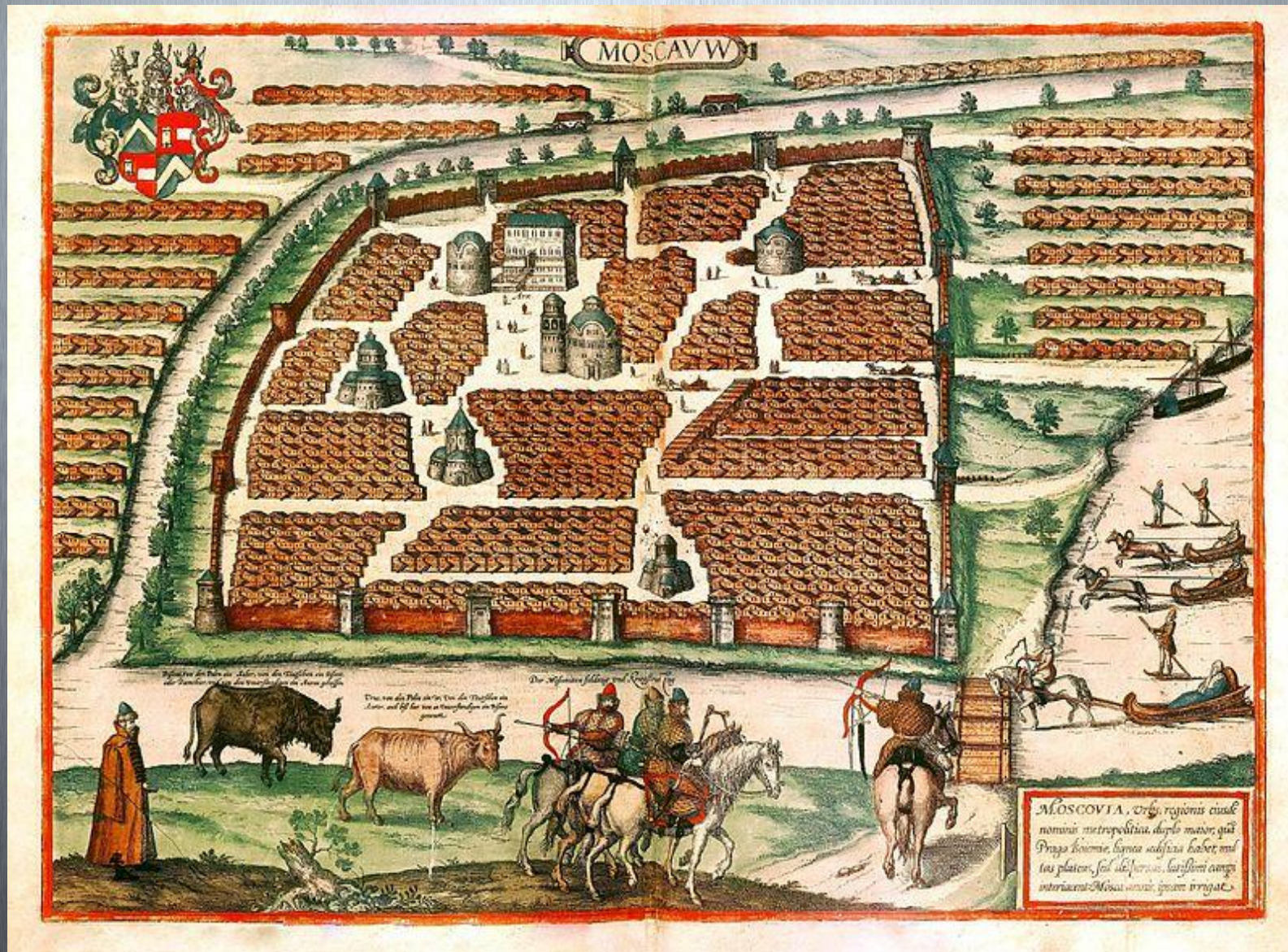


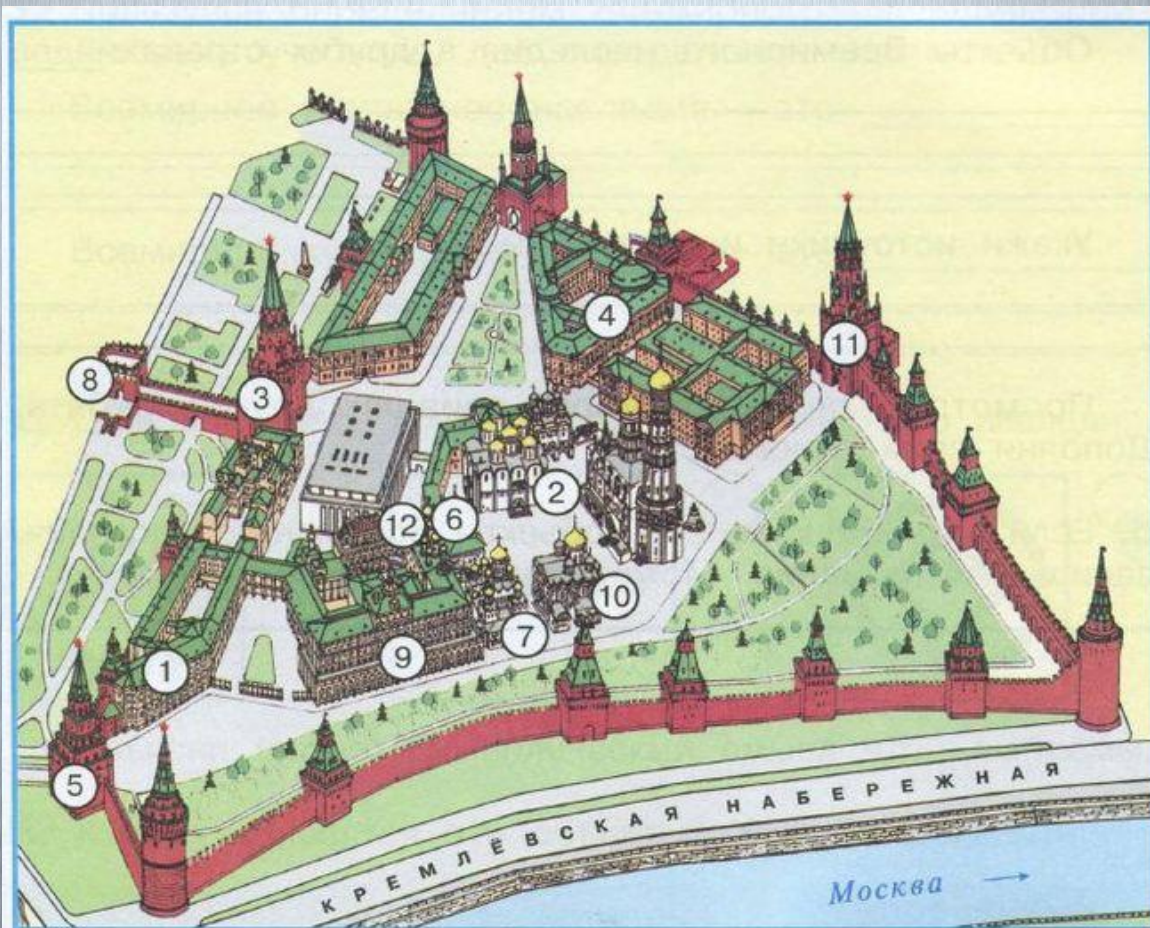


# Интерьер



# Московский Кремль. 1556 г.





- |                     |                              |
|---------------------|------------------------------|
| 1 Оружейная палата  | 7 Благовещенский собор       |
| 2 Успенский собор   | 8 Кутафья башня              |
| 3 Троицкая башня    | 9 Большой Кремлёвский дворец |
| 4 Здание Сената     | 10 Архангельский собор       |
| 5 Боровицкая башня  | 11 Спасская башня            |
| 6 Грановитая палата | 12 Теремной дворец           |

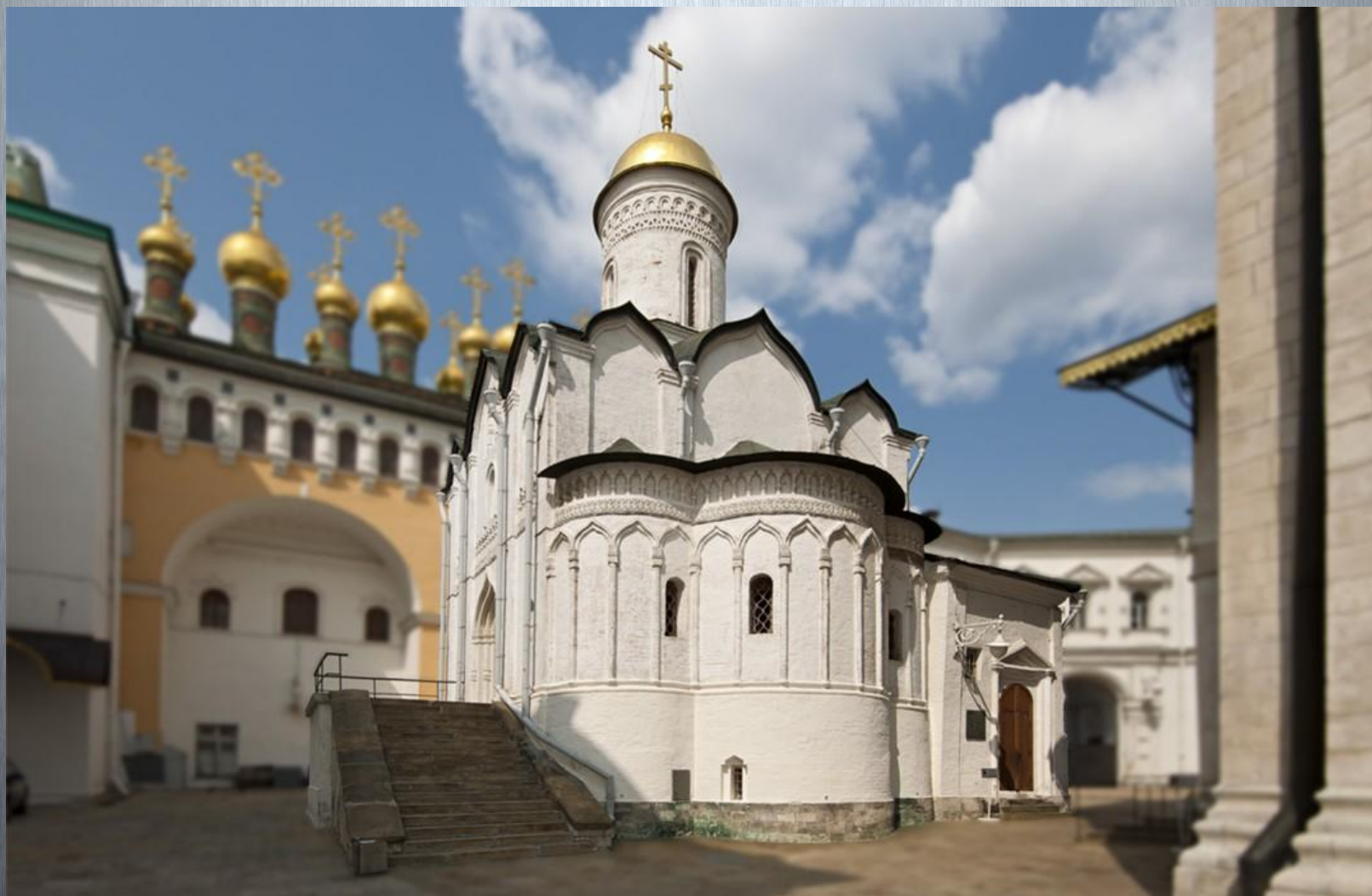


# Фрагмент стены МК. Элемент «ласточкино гнездо»

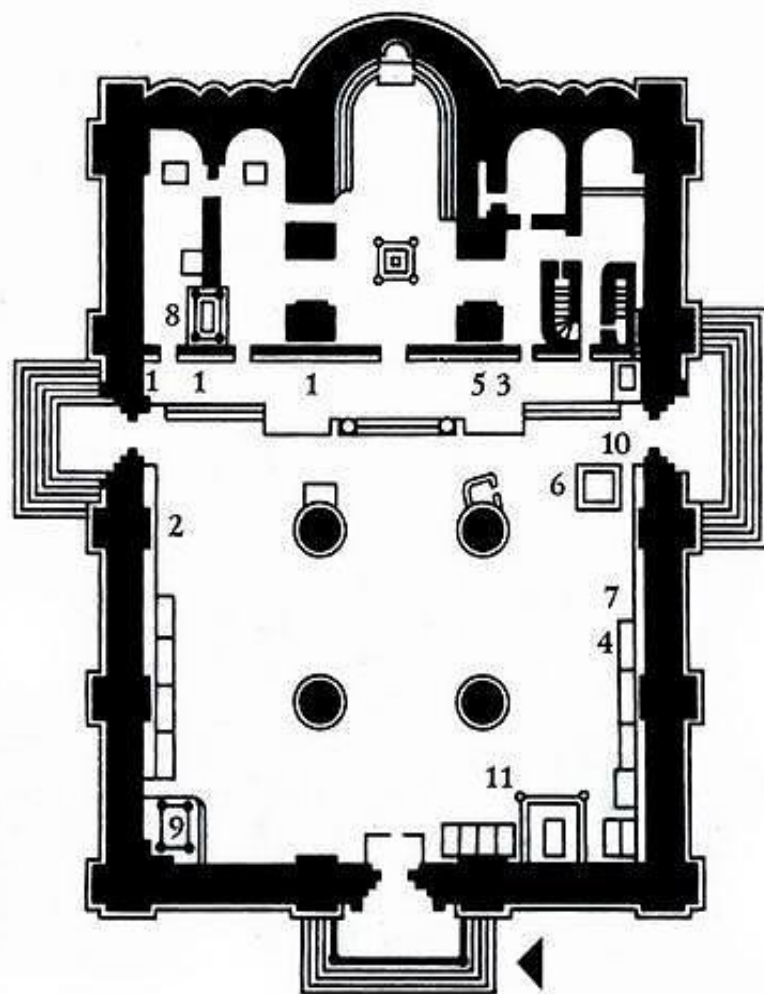




# Церковь Ризоположения. 1484-1485 гг.







*План Успенского собора*

*1. Фрески круга Дионисия*

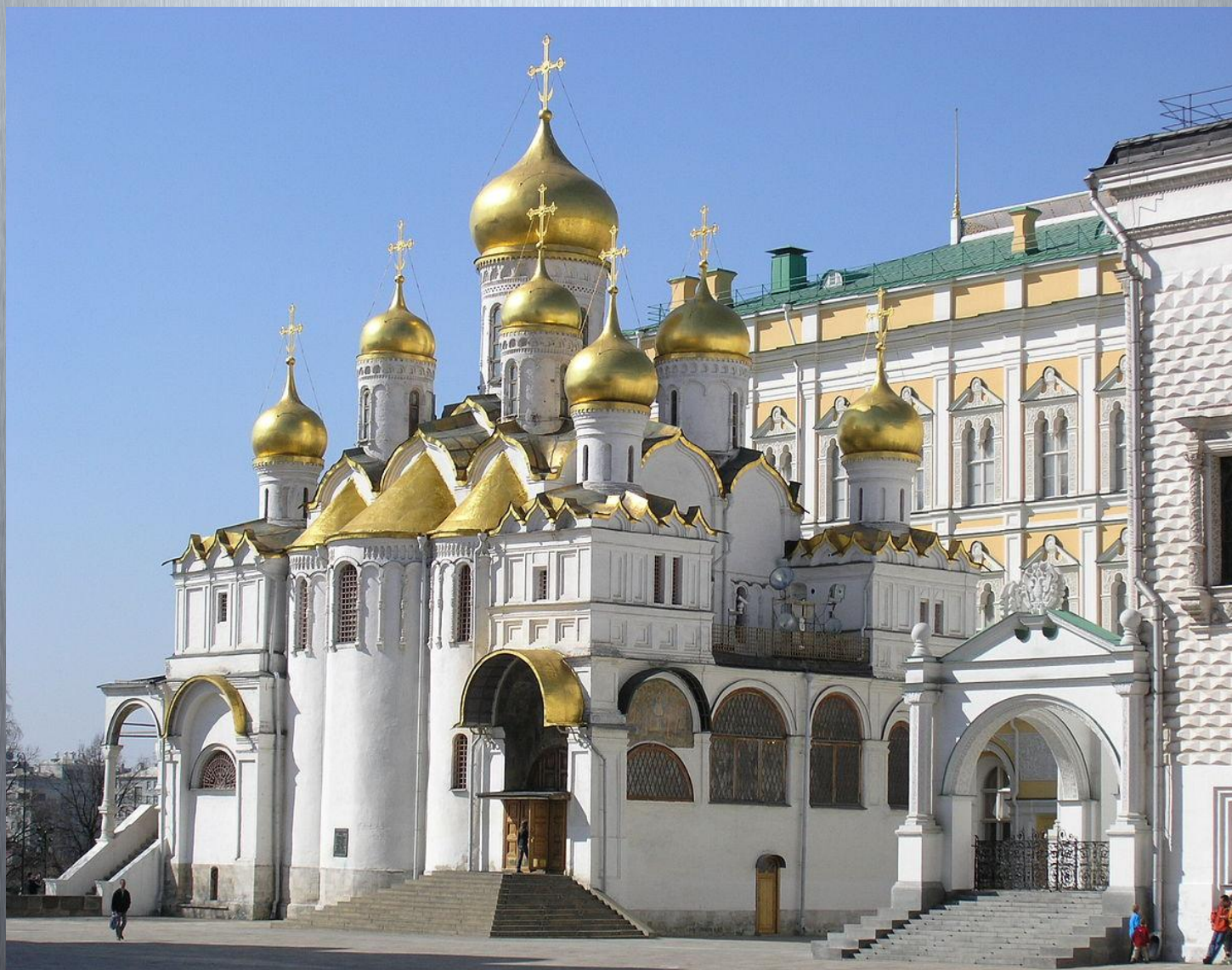
*2—5. Иконы «Святой Георгий», «Спас Ярое Око», «Митрополит Петр в житии», «Успение Богоматери»*

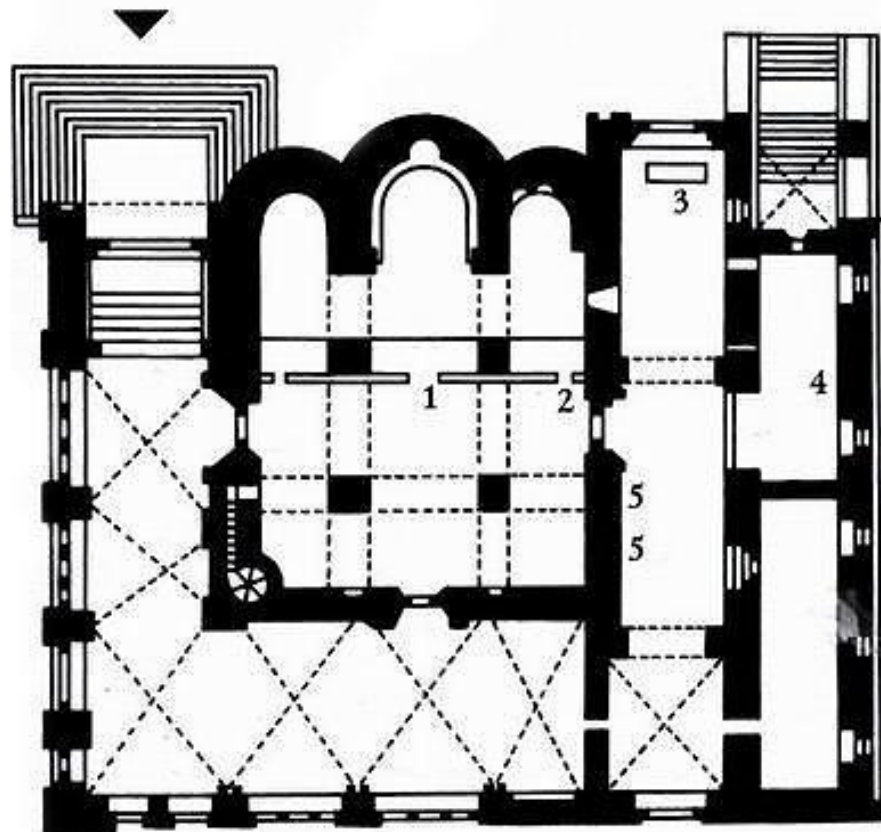
*6. Моленное место царя Ивана Грозного*

*7. Витрина с древнейшими иконами собора*

*8—11. Раки святителей московских Петра, Ионы, Филиппа, Гермогена*

# Благовещенский собор. 1484 - 1489 гг.



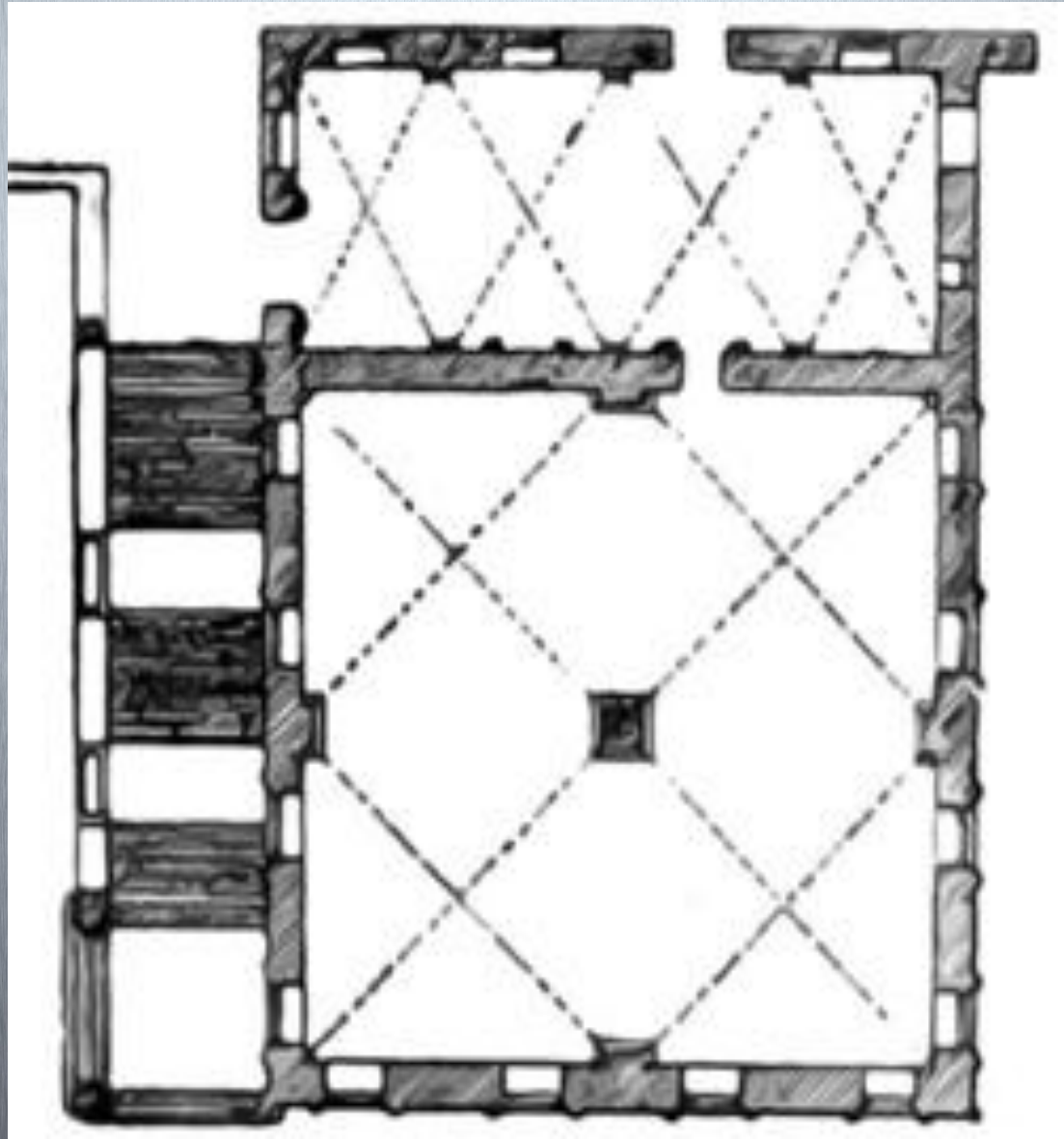


*План  
Благовещенского  
собора*

- 1. Иконостас*
- 2. Икона  
«Четырехчастная»*
- 3. Иконы  
«Великомученик  
Георгий» и  
«Великомученик  
Дмитрий»*
- 4. Иконостас  
из придела  
Собора архангела  
Гавриила*
- 5. Запрестольные  
кресты*

М. Руффо, П.А. Солари.  
Грановитая палата. 1487 - 1491 гг.





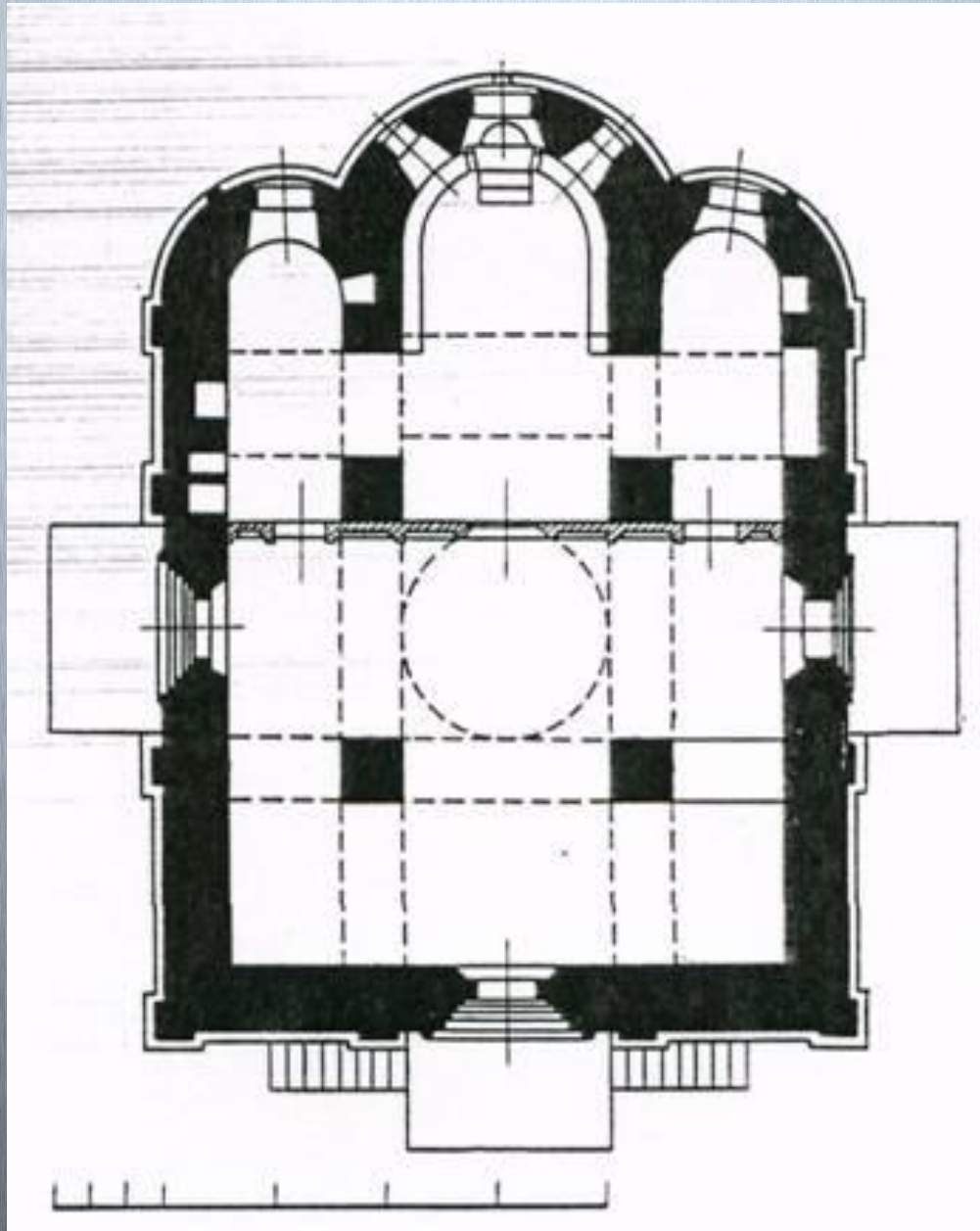
# Интерьер



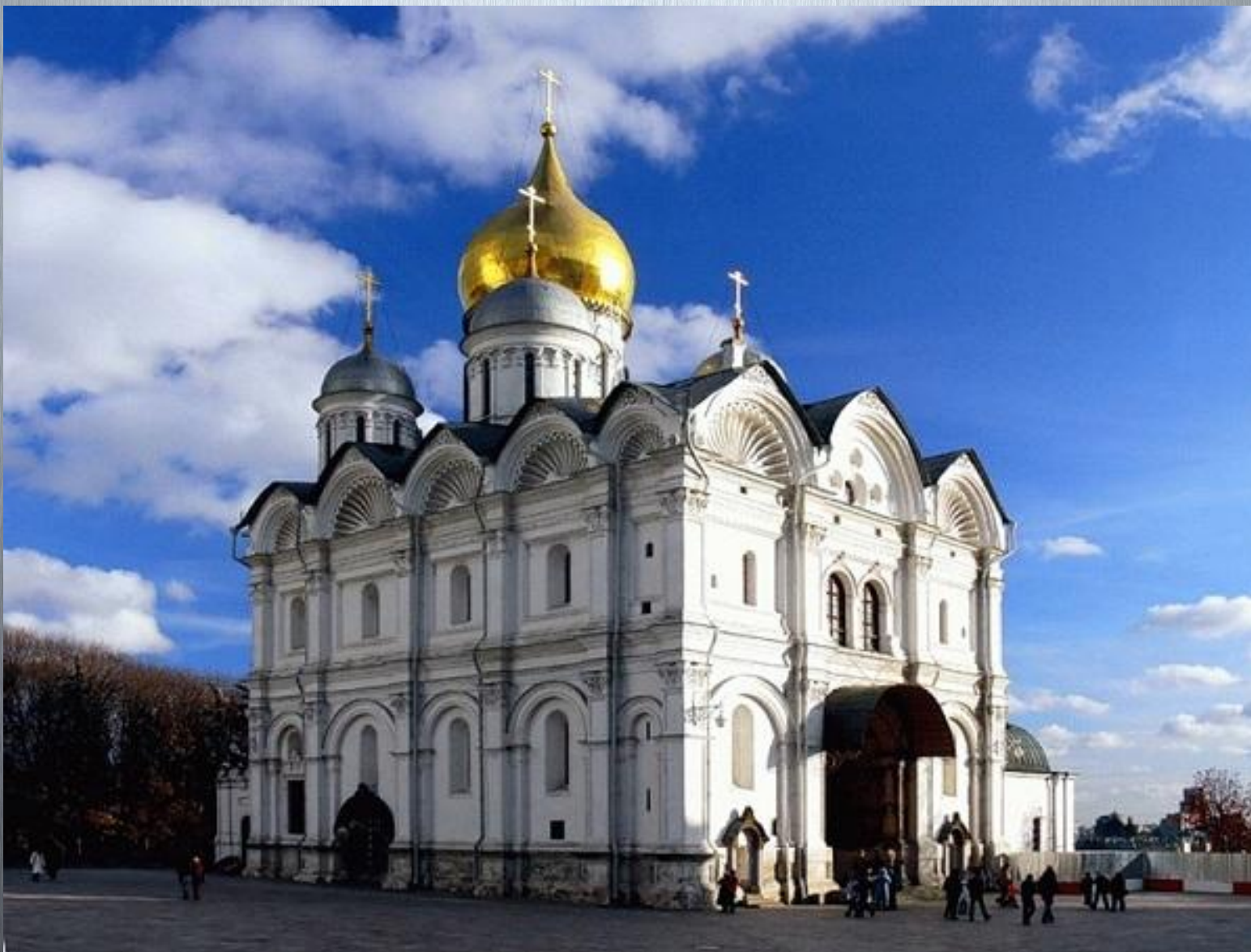


# Собор Чудова монастыря. 1501-1504 гг.





# Алевиз Новый. Архангельский собор. 1505-1508 гг.





*План  
Архангельского  
собора*

*1—4. Надгробия  
Ивана Калиты,  
Дмитрия Донского,  
Ивана III,  
Ивана Грозного*

*5. Рака царевича  
Дмитрия*

*6. Надгробия  
первых царей  
династии  
Романовых*

*7. Икона  
«Архангел Михаил,  
с деяниями»*





# Интерьер

