

Чернобыльская АЭС

Презентацию подготовила ученица 11А класса

Гусынина Регина

Чернобыль до аварии



- Стандартный районный поселок
- Население составляло порядка 13 000 человек
- Процветающий городок
- Средний возраст составлял 25 лет





Припять



- 4 февраля 1970 года начато строительство
- Город получил статус атомограда и являлся частично закрытым объектом
- Радиусное расположение жилых кварталов, по отношению к центральному объекту
- Проект был рассчитан на жизнеобеспечение 80 тысяч человек, на момент эвакуации численность населения составляла 47 тысяч человек.



Визитная карточка города



- Выкрашенные в желтый цвет кабинки должны были подарить радость всем жителям города.
- Открытие парка развлечений планировалось 1 мая 1986 года

ЧАЭС



Мы находимся внутри третьего реактора



Пульт управления третьим реактором



Измерение уровня радиации





ДОГ.7211
100 мм в диаметре

МАШИНЫ
И
АВТОМАТЫ



ДОГ.7221
100 мм в диаметре

МАШИНЫ
И
АВТОМАТЫ



ДОГ.7231
100 мм в диаметре

МАШИНЫ
И
АВТОМАТЫ



ДОГ.7241
100 мм в диаметре

МАШИНЫ
И
АВТОМАТЫ



ДОГ.7251
100 мм в диаметре

МАШИНЫ
И
АВТОМАТЫ



ДОГ.7211
100 мм в диаметре

МАШИНЫ
И
АВТОМАТЫ



ДОГ.7221
100 мм в диаметре

МАШИНЫ
И
АВТОМАТЫ

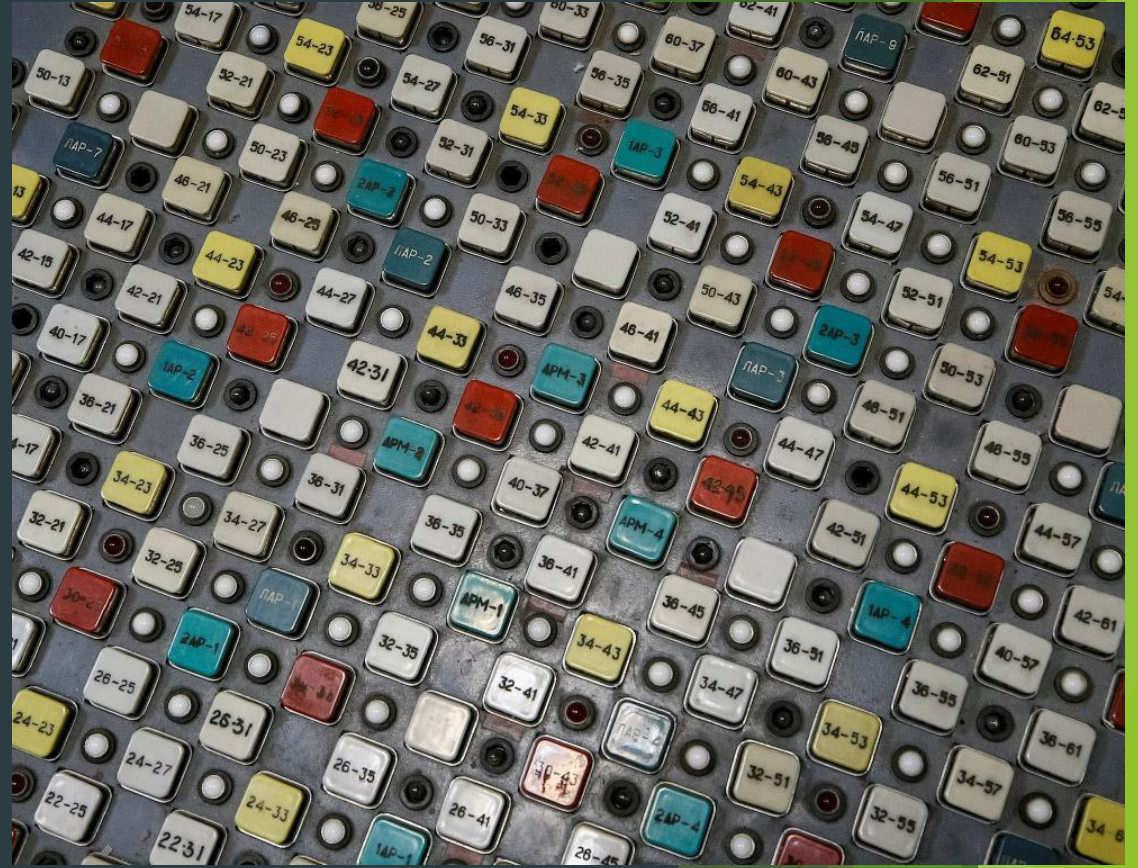


ДОГ.7231
100 мм в диаметре

МАШИНЫ
И
АВТОМАТЫ

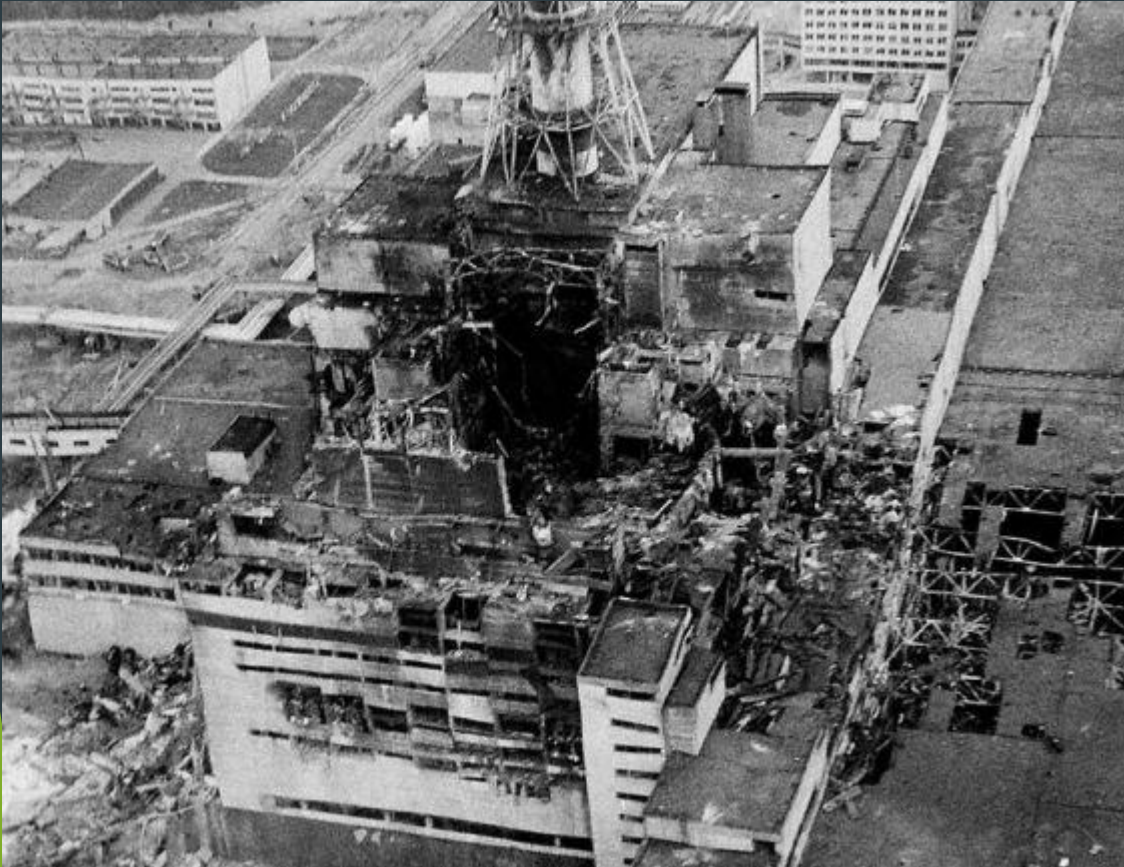
Коридоры третьего реактора чернобыльской АЭС







История взрыва Чернобыльской АЭС



- ▶ 26 апреля в 1:23:04, были снижены обороты насосов и наблюдался положительный коэффициент паровой реактивности.
- ▶ в 1:23:38 оператором была нажата кнопка аварийной защиты
- ▶ 1:23:42 регистрирующие системы были выведены из строя.
- ▶ По поданному сигналу аварийной защиты на станцию выдвинулись два пожарных расчета. К 4:00 удалось стабилизировать возгорание и исключить переход пламени на третий реактор.
- ▶ К 6:00 пожар был полностью потушен.
- ▶ По окончании работ по тушению пожара был установлен факт полного разрушения ядерного реактора

- ▶ В 23:00 было принято решение об эвакуации населения с территории в 30 километров. Эвакуации подлежал 81 населенный пункт.
- ▶ Ограниченный инструктаж.
- ▶ Первое сообщение об аварии на Чернобыльской АЭС появилось в советских СМИ 27 апреля, через 36 часов после взрыва
- ▶ В первые дни после аварии было эвакуировано население 10-километровой зоны. В последующие дни было эвакуировано население других населённых пунктов 30-километровой зоны.
- ▶ Были задействованы 1200 автобусов и более ста единиц военизированной техники высокой проходимости



Рыжий лес



Новая жизнь



19.21 Следите за новостями ok.ru/vesti24

Украина

РОССИЯ 24



ГД назначила Татьяну Москалькову уполномоченным по правам человека в России