

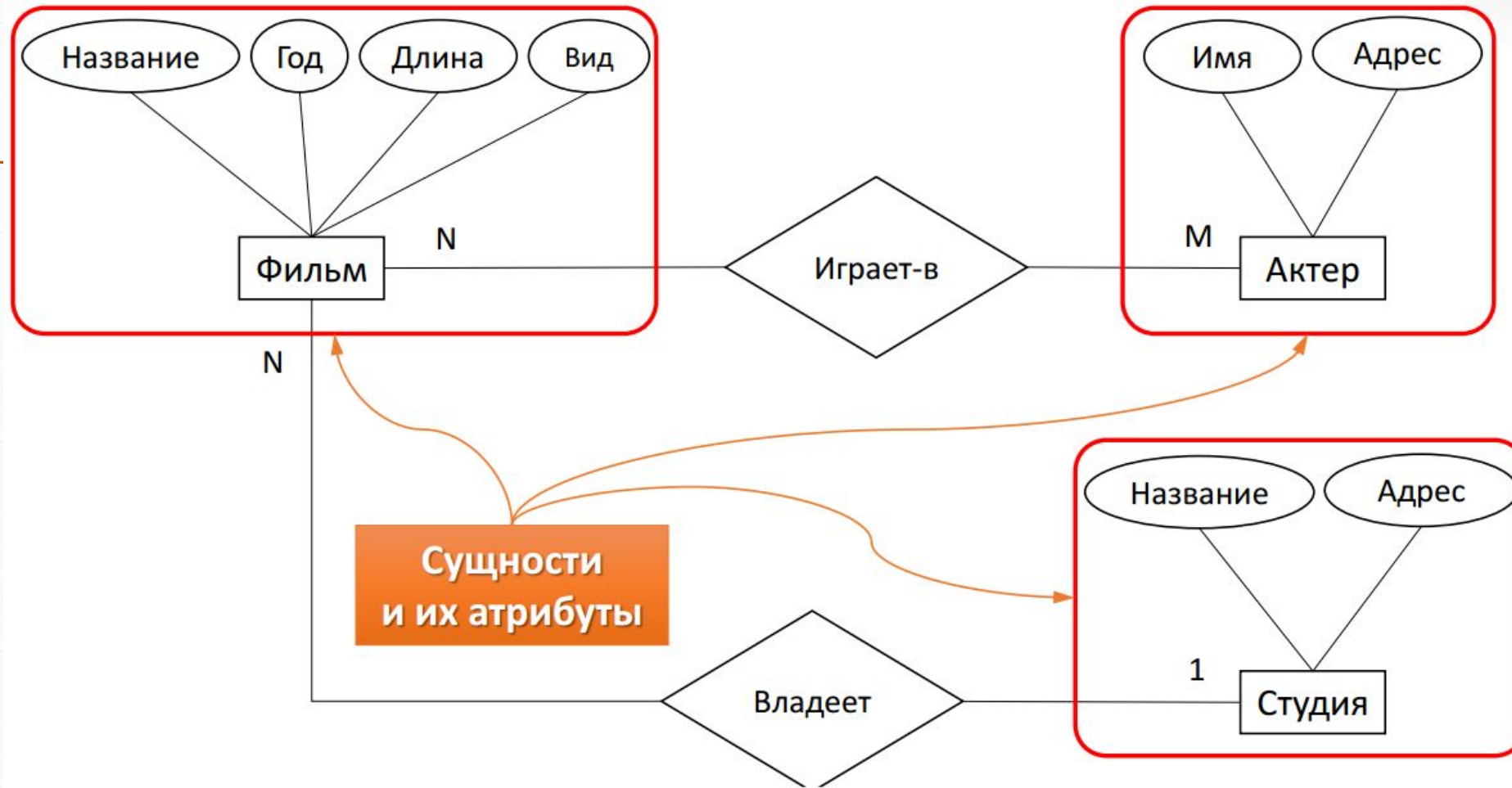
ER-диаграммы

Чена. Мартина. Беркера.

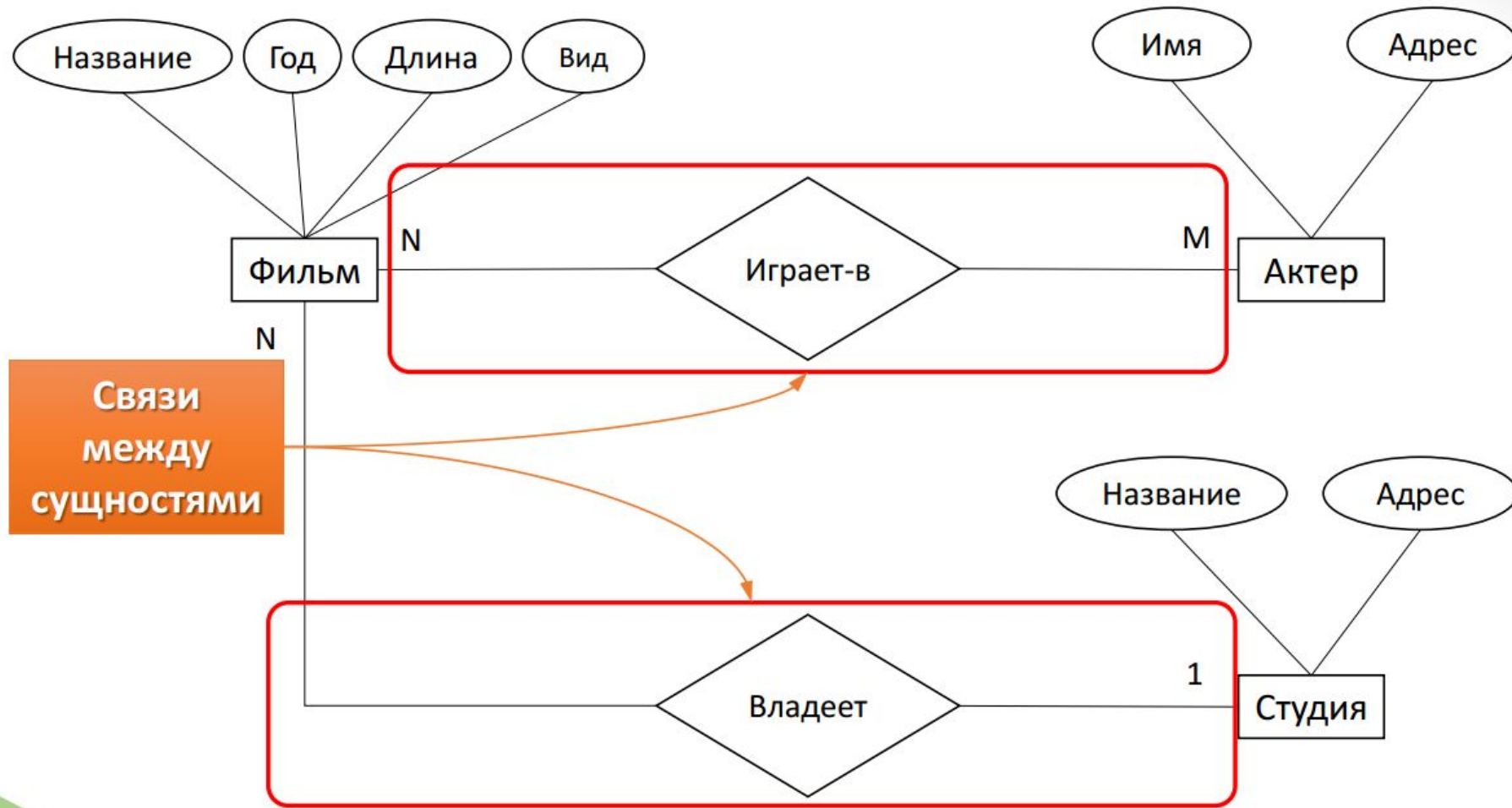
Модель «сущность – связь». Нотация Питера Чена

Сущность (объект)	 Сотрудник
Атрибут сущности (свойство, характеризующее объект)	 ФИО
Ключевой атрибут (атрибут, входящий в первичный ключ)	 <u>Номер сотр.</u>
Связь	 Работает

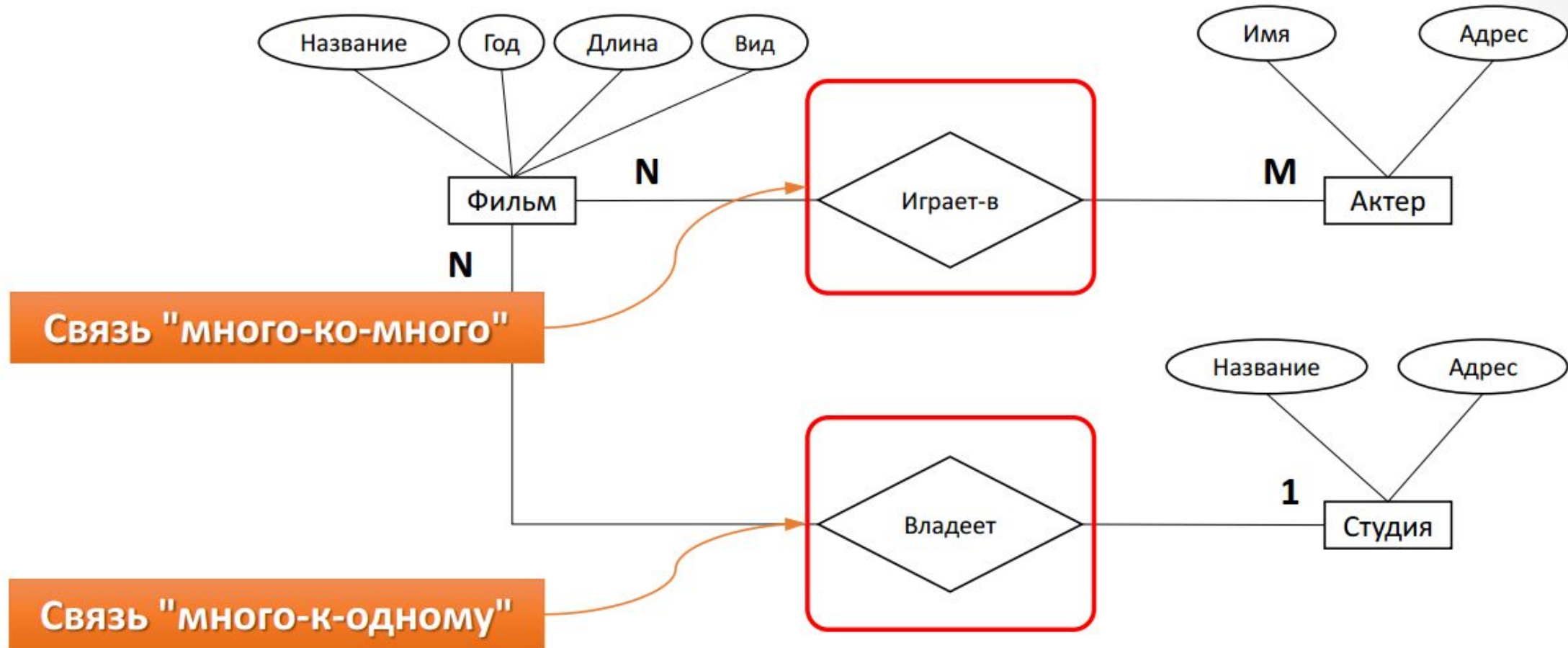
Сущности и их атрибуты: нотация Чена



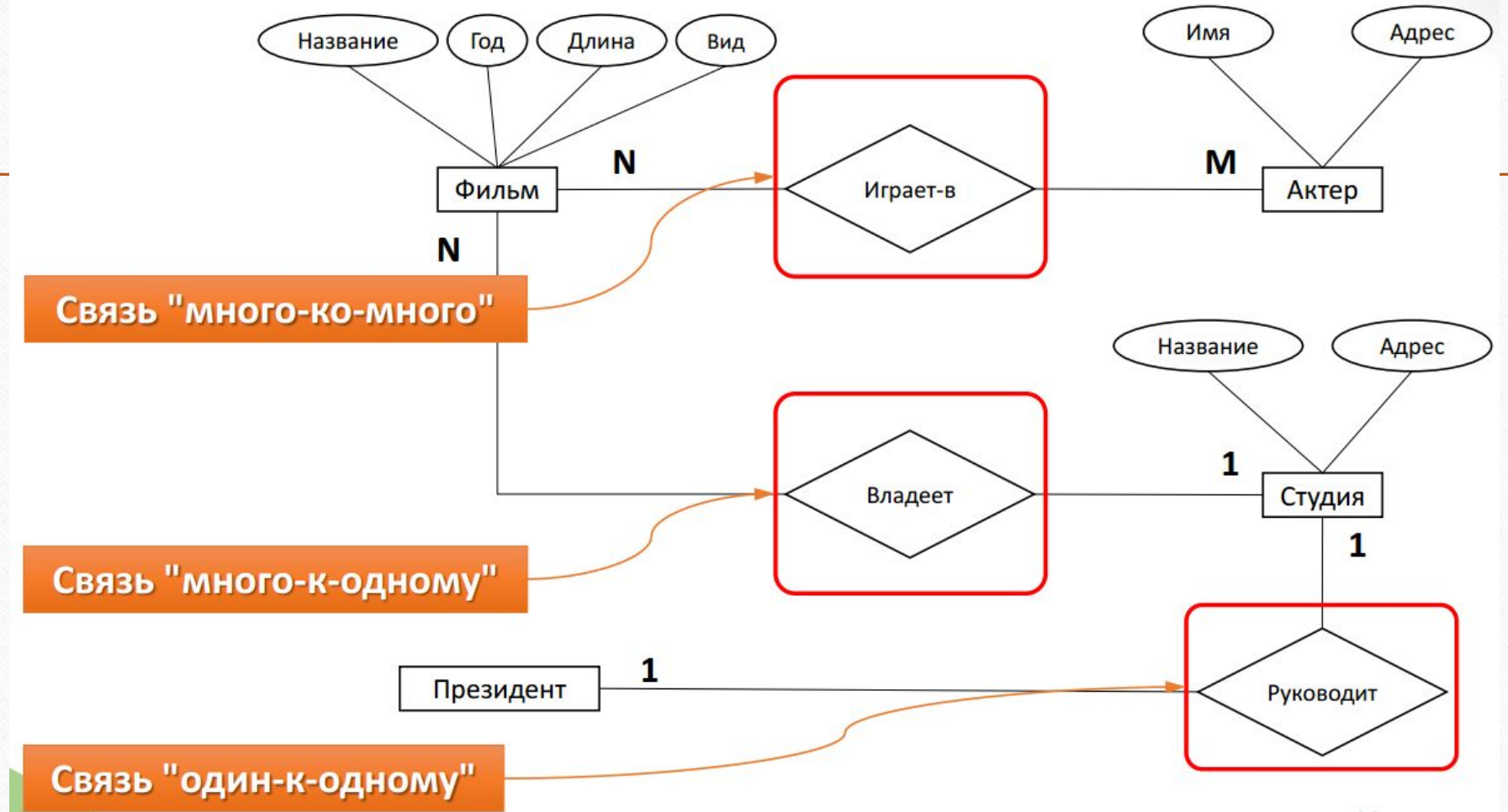
Связи между сущностями: нотация Чена



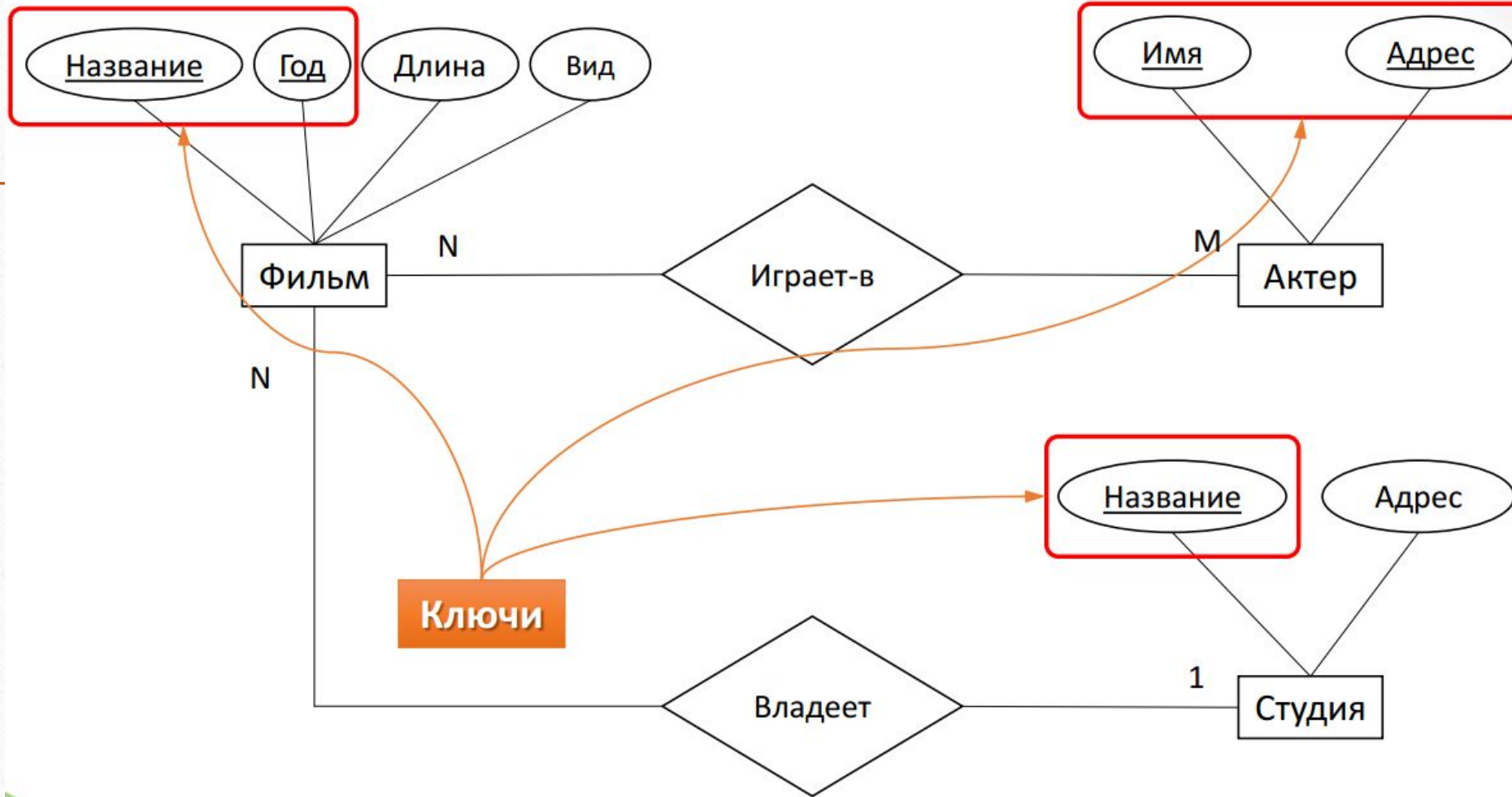
Бинарные связи: нотация Чена



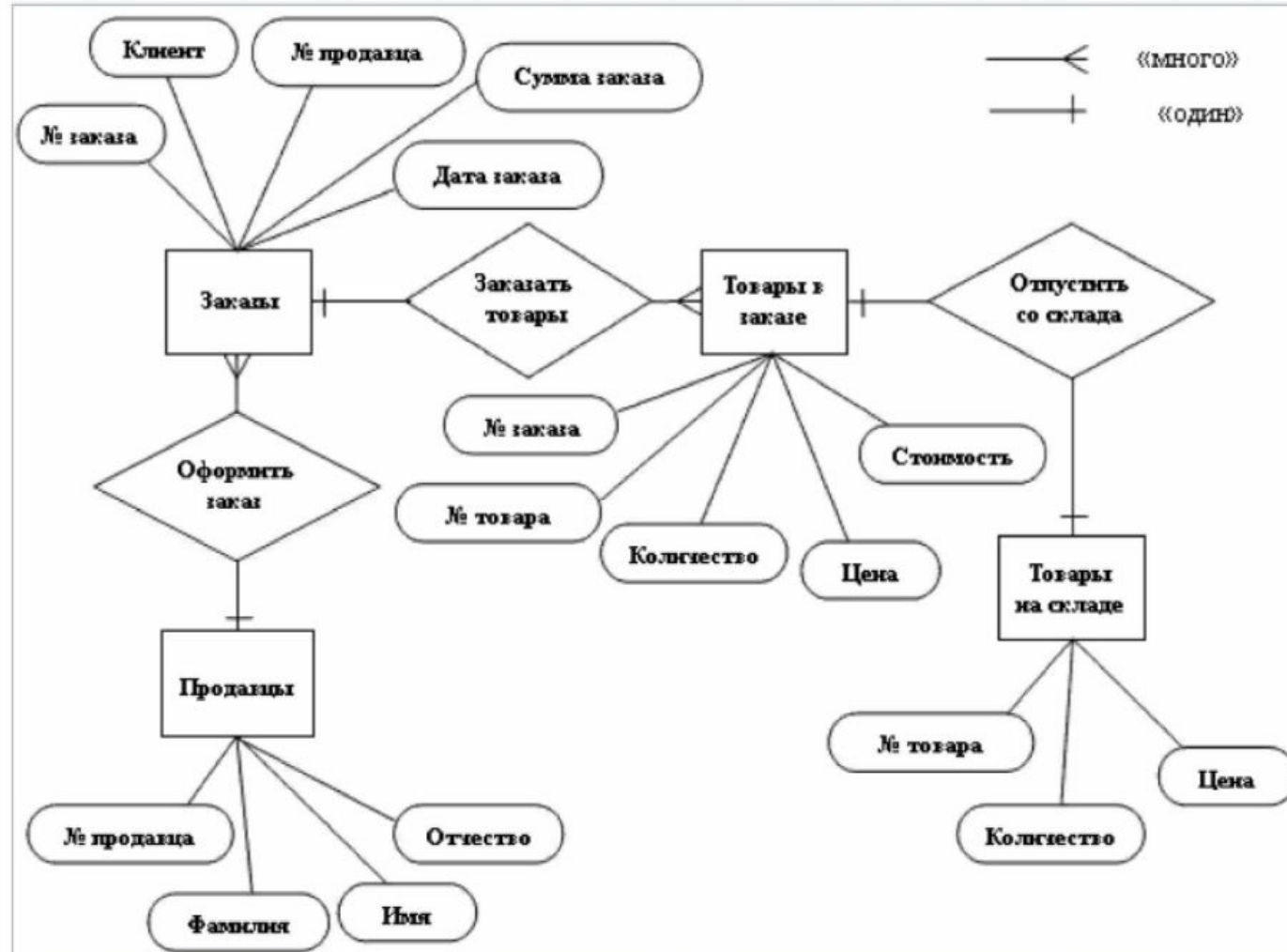
Бинарные связи: нотация Чена



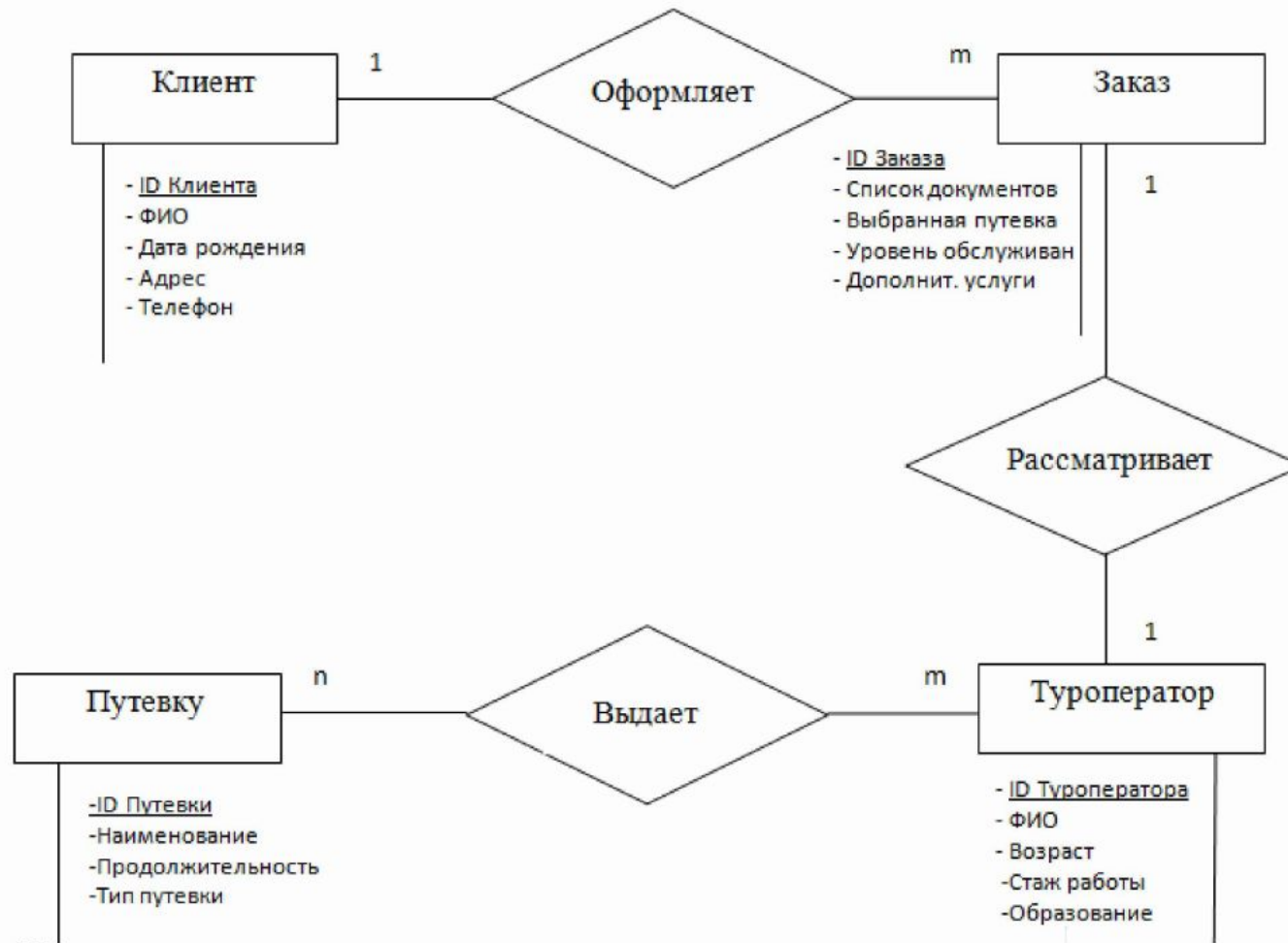
Ключевые атрибуты



Модель «сущность-связь»: пример



Другой способ указания атрибутов



Нотация Баркера

Каждая сущность изображается в виде прямоугольника с именем сущности в верхней части

Атрибуты изображаются в пределах прямоугольника, определяющего сущность

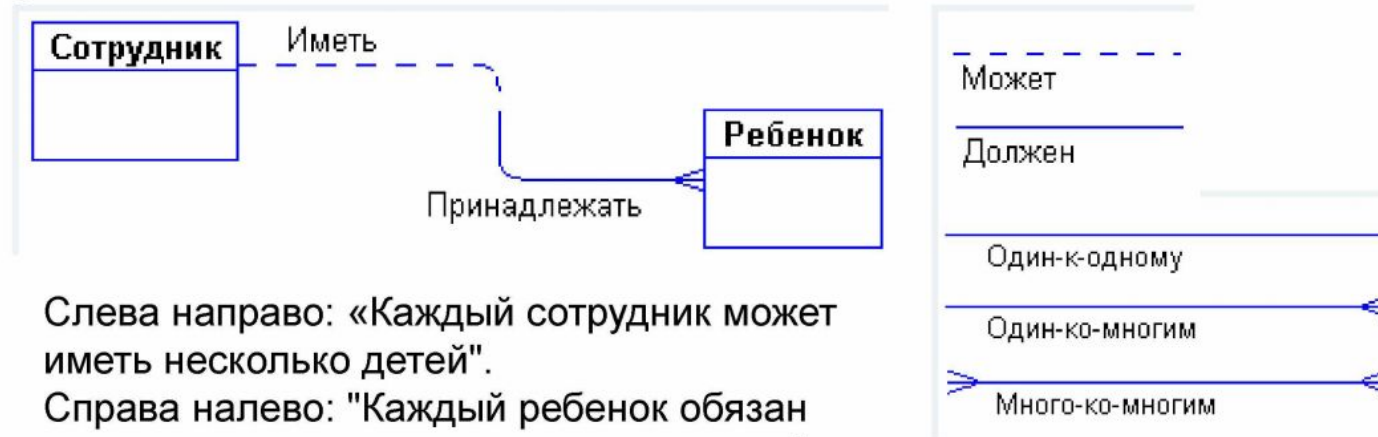
Ключевые атрибуты выделяются символом #

Студент
#Н_ЗачКнижки
Фамилия
Имя
Отчество

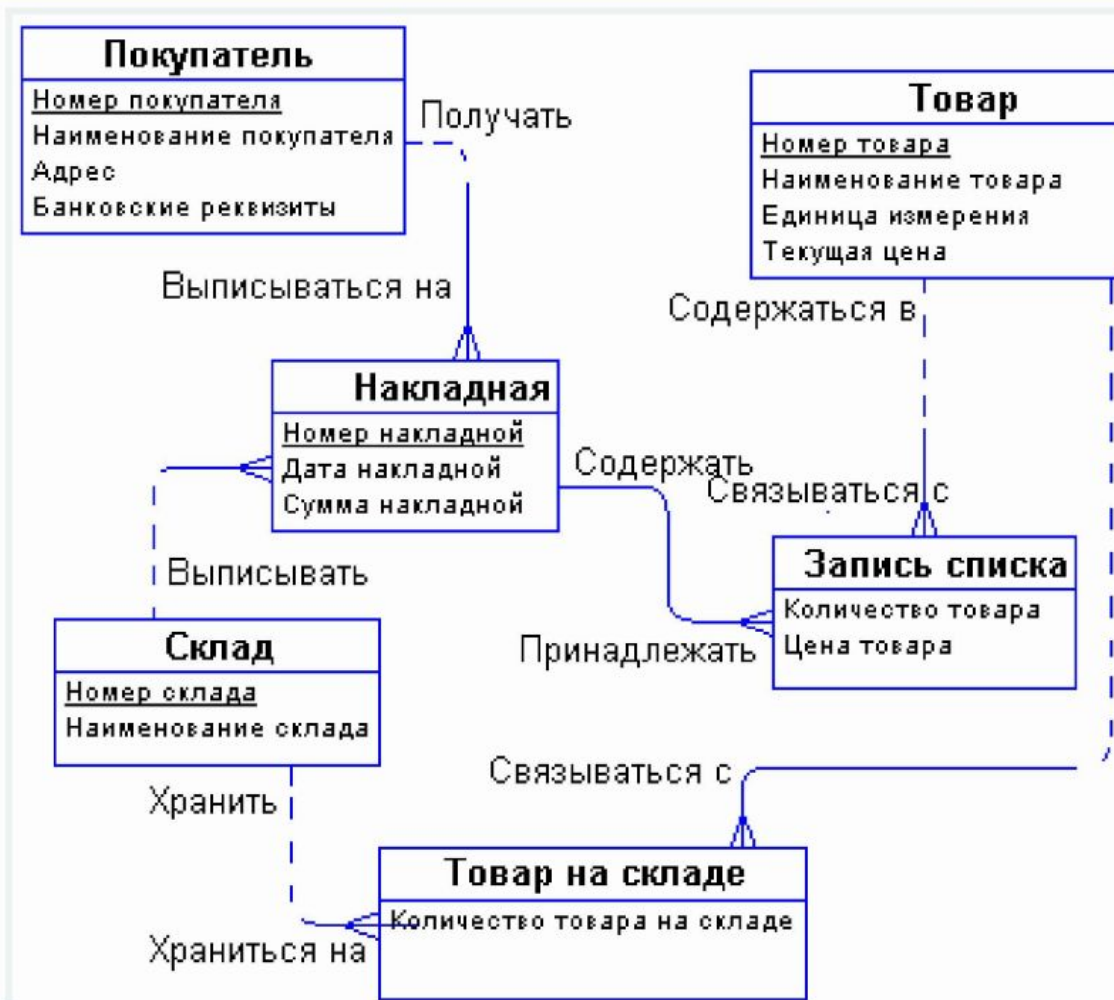
Нотация Баркера

Связь – сплошная или пунктирная линия до середины в зависимости от того, является она обязательной или необязательной

Сплошная линия - обязательное участие в связи каждого экземпляра сущности, со стороны которой эта линия проведена, **пунктирная** – необязательное участие



Нотация Баркера. Пример



Модель «сущность-связь» Мартина

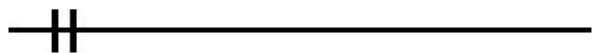
Бинарные связи: вороныи лапки



- Ноль или более



- Один или более



- Только один



- Ноль или один

Бинарные связи: вороны лапки

