

ФЕДЕРАЛЬНОЕ ГОСУДАРСТВЕННОЕ АВТОНОМНОЕ ОБРАЗОВАТЕЛЬНОЕ  
УЧРЕЖДЕНИЕ ВЫСШЕГО ОБРАЗОВАНИЯ

РОССИЙСКИЙ УНИВЕРСИТЕТ ДРУЖБЫ НАРОДОВ

ФИЛОЛОГИЧЕСКИЙ ФАКУЛЬТЕТ

КАФЕДРА СОЦИАЛЬНОЙ И ДИФФЕРЕНЦИАЛЬНОЙ ПСИХОЛОГИИ

# МЕТОД ЭКСПЕРИМЕНТА

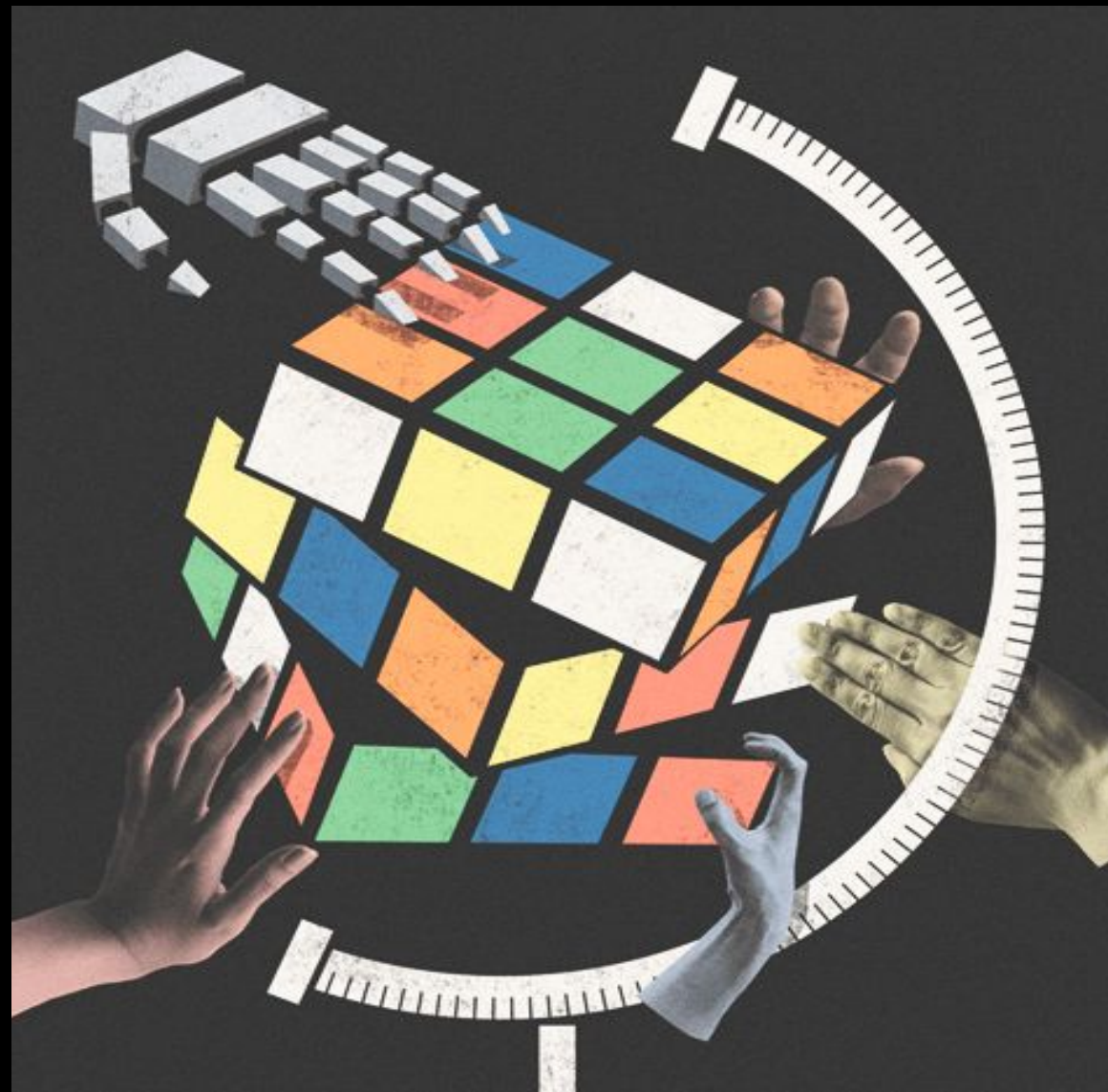
Выполнила Зиновьева Анна

Студент 1 курса заочной формы

Группы: ФПБ- 4 психология

# ПСИХОЛОГИЧЕСКИЙ ЭКСПЕРИМЕНТ

В отличие от наблюдения, эксперимент - активный способ познания реальности, он предполагает планомерное вмешательство экспериментатора в исследуемую ситуацию, управление ею. Если пассивное наблюдение позволяет нам ответить на вопросы "Как? Каким образом нечто происходит?", то эксперимент даст возможность найти ответ на вопрос другого рода - "Почему это происходит?"



МЕТОД - ЭТО ПРИЕМЫ И ОПЕРАЦИИ ПРАКТИЧЕСКОГО И ТЕОРЕТИЧЕСКОГО ОСВОЕНИЯ ДЕЙСТВИТЕЛЬНОСТИ, С ПОМОЩЬЮ КОТОРЫХ ПСИХОЛОГ ПОЛУЧАЕТ ДОСТОВЕРНЫЕ СВЕДЕНИЯ, И ИСПОЛЬЗУЕТ ИХ ДАЛЕЕ ДЛЯ ВЫРАБОТКИ ПРАКТИЧЕСКИХ РЕКОМЕНДАЦИЙ.



# МЕТОДЫ ЭКСПЕРИМЕНТА

## организационные

- Методы наблюдения.
- Методы опроса.
- Экспериментальные методы.
- Специальные методы, обусловленные конкретными условиями организационной деятельности.

## эмпирические

- Опросные методы (тестирование, интервью или анкетирование, беседа).
- Анализ продуктов деятельности (анализ того, что делает человек).
- Контент анализ (можно выделить категории, посчитать).

## активного обучения

- Программированное обучение
- проблемное обучение
- Интерактивное обучение (коммуникативное)

# МЕТОДЫ ЭКСПЕРИМЕНТА

## обработки данных

- Качественные методы (проникновения в сущность объекта путем выявления его не измеряемых свойств, направлено преимущественно на содержательное, внутреннее изучение объекта.)
- Количественные методы (исследования переходит в описание и объяснение изучаемых явлений, что составляет уже следующий уровень их изучения на этапе интерпретации результатов)

## формирующие

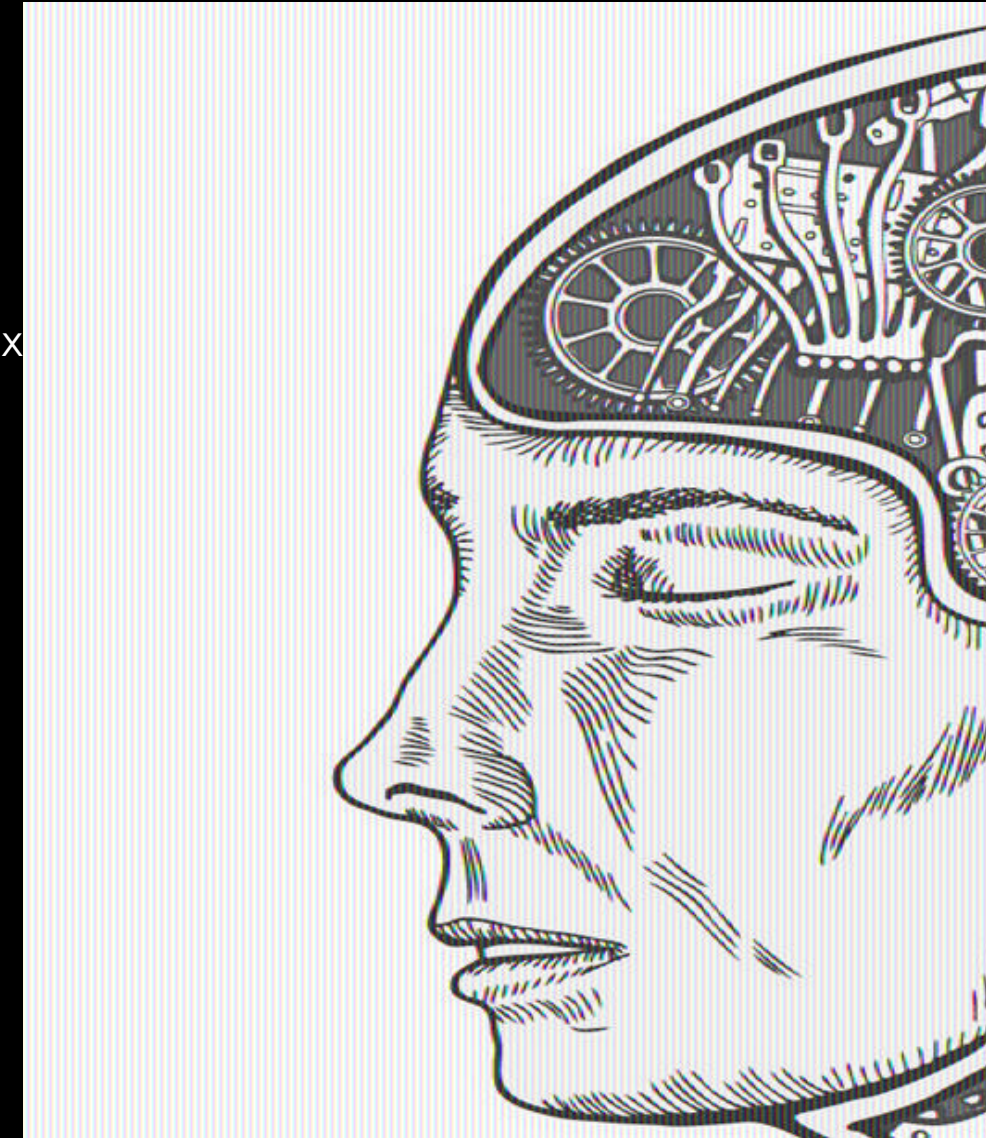
- Данный эксперимент ставит своей целью не простую констатацию уровня формирования той или иной деятельности, развития тех или иных сторон психики, а их активное формирование или воспитание. В этом случае создаётся специальная экспериментальная ситуация, которая позволяет не только выявить условия, необходимые для организации требуемого поведения, но и экспериментально осуществить целенаправленное развитие новых видов деятельности, сложных психических функций и глубже раскрыть их структуру.

## коррекционные

- Аутотренинг
- Конфронтация (встреча клиента с ситуациями, которые обычно вызывают у него нарушения психического равновесия)
- Гипнотические воздействия

# ИНТЕРПРЕТАЦИОННЫЕ МЕТОДЫ

- **Генетический** - способ исследования и объяснения явлений (в том числе психических), основанный на анализе их развития как в онтогенетическом, так и филогенетическом планах.
- **Структурный** - направление, ориентированное на выявление и описание структуры объектов (явлений).
- **Функциональный** - ориентирован на выявление и изучение функций объектов (явлений).
- **Комплексный** - направление, рассматривающее объект исследования как совокупность компонентов, подлежащих изучению с помощью соответствующей совокупности методов.
- **Системный** - методологическое направление в изучении реальности, рассматривающее любой ее фрагмент как систему.



# ЛОНГИТЮДНЫЕ МЕТОДЫ

- длительное и систематическое изучение одного и того же объекта. Подобное продолжительное отслеживание объекта (обычно по заранее составленной программе) позволяет выявить динамику его существования и прогнозировать его дальнейшее развитие.
- широко применяется при изучении возрастной динамики, преимущественно в детском периоде. Специфическая форма реализации – метод «продольных срезов». Продольные срезы – это совокупность данных об индивиде за определенный период его жизни. Эти периоды могут измеряться месяцами, годами и даже десятилетиями.





СПАСИБО ЗА ВНИМАНИЕ!