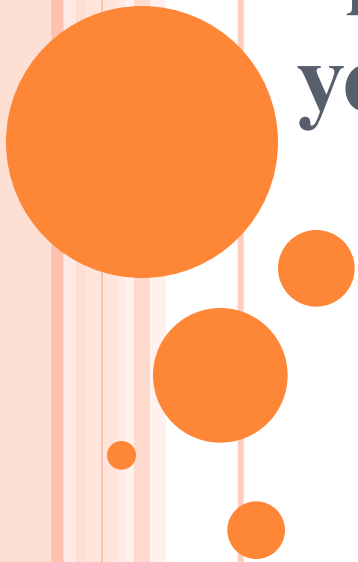


Тема 8. Виды грузовых транспортно экспедиторских услуг.



ТРАНСПОРТНО ЭКСПЕДИТОРСКИХ УСЛУГ.

- ▣ **1. Услуги, предоставляемые экспедиторами, в рамках договоров транспортной экспедиции.**
- ▣ **2. Классификация услуг ТЭО по признаку взаимосвязи с основной деятельностью транспортной организации.**



- Согласно Гражданского кодекса РФ "О транспортно-экспедиционной деятельности" по договору транспортной экспедиции одна сторона (экспедитор) обязуется за вознаграждение и за счет другой стороны (клиента-грузоотправителя или грузополучателя) выполнить или организовать выполнение определенных договором экспедиции услуг, связанных с перевозкой груза.



- В перечень экспедиторских услуг входят следующие виды, включая, но не ограничиваясь:
- - оформление документов, сдача и получение груза;
- - завоз-вывоз грузов;
- - погрузочно-разгрузочные и складские;
- - информационные;
- - подготовка и дополнительное оборудование подвижного состава;
- - страхование грузов;
- - платежно-финансовые;
- - таможенное оформление грузов и транспортных средств;
- - прочие экспедиторские услуги.



Транспортно-экспедиционное обслуживание

- В общем случае под ТЭО следует понимать деятельность специализированных организаций, направленную на обеспечение доставки груза и выполнение любых услуг, связанных с подготовкой груза к перевозке, выполнению перевозки и его хранению. Такая деятельность выполняется по поручению грузоотправителя или грузополучателя.
- Транспортно-экспедиционное обслуживание включает в себя выполнение транспортно-экспедиционных операций и услуг.



-
- **Транспортно-экспедиционная операция** – элементарное законченное, периодически повторяющееся действие, обеспечивающее ТЭО.
 - **Транспортно-экспедиционная услуга** – отдельная операция или группа операций, непосредственно направленная на удовлетворение определенной потребности клиента в транспортной экспедиции и характеризующаяся наличием необходимого технологического, экономического, информационного и правового обеспечения. Таким образом, ТЭУ является результатом взаимодействия исполнителя ТЭУ (экспедитора) и потребителя (грузовладельца – грузоотправителя или грузополучателя), а также деятельности исполнителя по удовлетворению потребностей потребителя в транспортной экспедиции в соответствии с установленными нормами и требованиями. Такая услуга связана с организацией процесса отправления и получения груза, выполнением других работ, имеющих отношение к перевозке груза в соответствии с договором транспортной экспедиции.
 - **Вид транспортной услуги** – совокупность однородных ТЭУ, характеризующихся общими технологическими признаками (ГОСТ Р 51006-96 «Услуги транспортные. Термины и определения»).

Для анализа структуры ТЭО рассмотрим его во взаимосвязи трех составляющих: транспортного, экспедиционного и посреднического обслуживания, как это показано на рис. 1.1.

- **Под транспортным обслуживанием** подразумевается деятельность, связанная с перемещением груза в пространстве и во времени, которая направлена на осуществление доставки груза и выполнение погрузочно-разгрузочных работ (ПРР) на всем протяжении перевозки от грузоотправителя до грузополучателя. Погрузочно-разгрузочные операции являются обязательными элементами процесса доставки грузов и выполняются непосредственно на территории клиентов, в распределительных центрах и третьими лицами. Такие отношения можно условно разделить на внутренние и внешние.
- **Внутренние отношения** – это отношения поверенного и представителя со своими принципалами на основании договора поручения или доверенности для представительства соответственно.

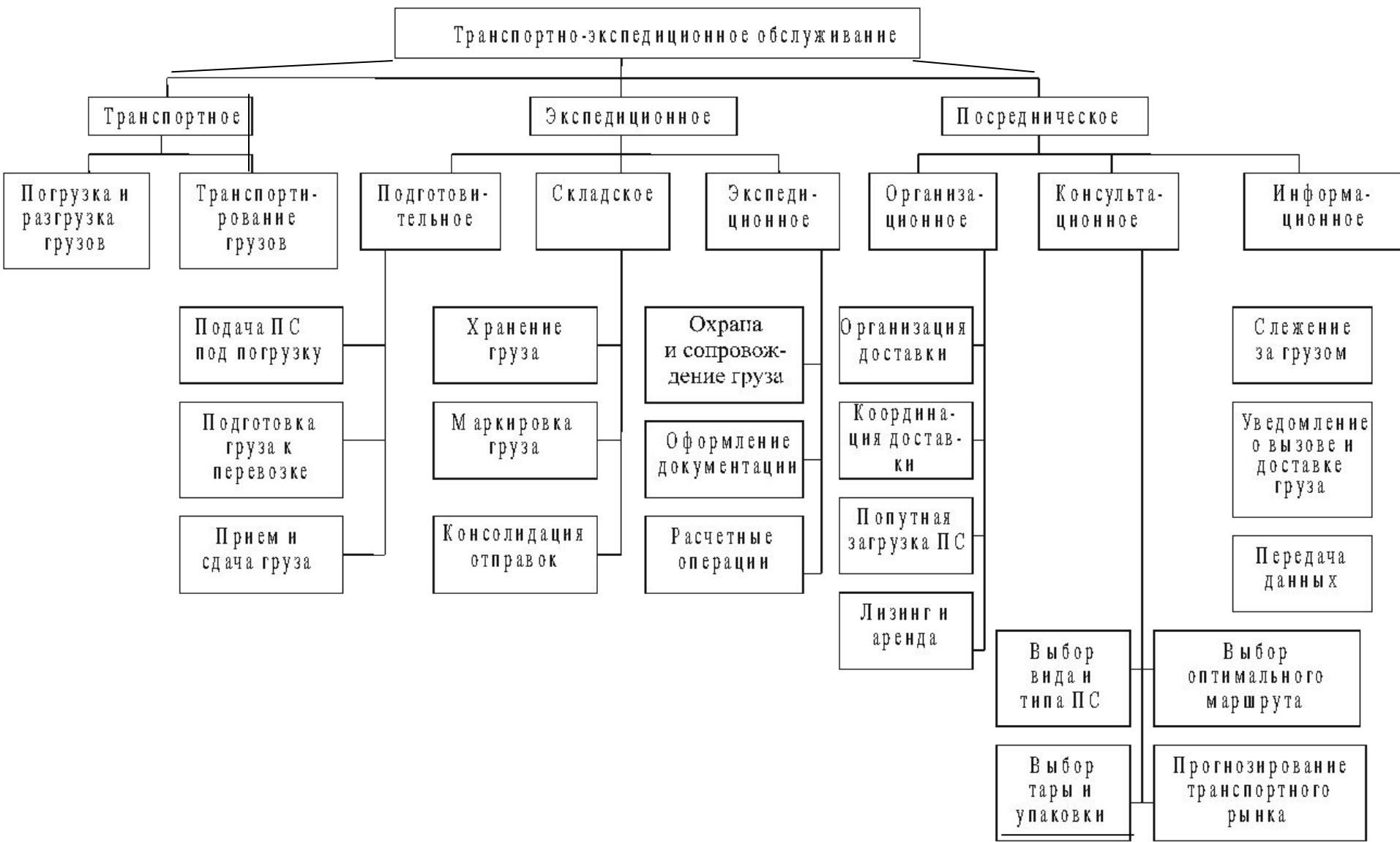


Рис. 1.1. Структура транспортно-экспедиционного обслуживания

-
- **Внешние отношения** – это отношения поверенного и представителя с многочисленными третьими лицами, носящие характер посредничества или представительства соответственно.
 - Третьими лицами могут являться:
 - – официальные власти (администрации портов и аэропортов, железнодорожных и автомобильных дорог, таможенные и пограничные органы, органы внутренних дел и полицейские власти, консульства, нотариусы, судебные органы и т.п.);
 - – договорные партнеры (отправители и получатели груза, фрахтователи ТС, организации, обслуживающие груз и ТС, сюрвейеры (инспекторы, эксперты, занимающиеся обследованием груза, ТС, транспортного оборудования и дающие заключение об их состоянии), снабженческие организации и т.п.).



-
- Тех представителей, которые действуют по доверенности грузовладельца (грузоотправителя или грузополучателя), или поверенных, которые действуют от имени грузовладельца и за его счет по договору поручения, называют **экспедиторами**, а операции, которые они выполняют по договору транспортной экспедиции, считаются транспортно-экспедиционными.
 - Представителей, действующих по доверенности перевозчиков, или поверенных, действующих от имени и за счет перевозчиков по договору поручения (комиссии), называют **агентами** или **брокерами**, а выполняемые ими операции по договору транспортного агентирования называют агентскими или брокерскими соответственно. Таким образом, **объект работы экспедитора – груз, а объект работы агента – ТС.**

1.2. Субъекты транспортно-экспедиционной деятельности

- Рассматривая рынок ТЭУ, необходимо выделить его основные субъекты. Классификация субъектов ТЭД представлена на рис. 1.2. Все субъекты¹. ТЭД можно с некоторой степенью условности разделить на три основные группы: государственные органы; потребители услуг; организации, оказывающие услуги в процессе доставки груза.

¹ Субъект – носитель предметно-практической деятельности и познания, источник активности, направленной на объект.



Рис. 1.2. Классификация субъектов транспортно-экспедиционного обслуживания

1.3. Система услуг транспортно-экспедиционной деятельности

- Транспортно-экспедиционная деятельность базируется на системе услуг которые необходимы для доставки груза. По признаку взаимосвязи с основной деятельностью транспортной организации ТЭУ делят на *перевозочные* и *неперевозочные*, по виду потребителя – на внешние и внутренние. К *внешним* относятся ТЭУ, предоставляющиеся нетранспортным организациям, к *внутренним* – предоставляющиеся транспортным организациям.
- По характеру деятельности ТЭУ делят на технологические, информационно-справочные, коммерческие, сервисные и организационные

-
- В свою очередь, **технологические услуги** включают в себя следующие виды услуг:
 - **операции и услуги по переработке и хранению грузов:**
 - выполнение ПРР;
 - упаковывание (распаковывание) грузов;
 - маркировка грузов;
 - пломбирование грузов;
 - организация работ по загрузке и (или) выгрузке грузов в контейнеры;
 - пакетирование грузов;
 - взвешивание груза и (или) ТС;
 - пересчет ГМ;
 - подгруппировка грузов;
 - сортировка грузов;
 - закрепление, укрытие и увязка грузов (предоставление необходимых для этих целей материалов и приспособлений);
 - хранение грузов, в том числе промежуточное;
 - предоставление складских помещений или открытых площадок для хранения грузов;

-
- **услуги, связанные с транспортированием грузов:**
 - сбор грузов у грузоотправителей и их доставка на терминал (склад экспедитора);
 - развоз грузов с терминалов (складов экспедитора) грузополучателям;
 - сопровождение груза в пути;
 - проверка соответствия ТС и документов требованиям и нормам международных правил и соглашений;

- **операции и услуги по приему и сдаче груза:**

- прием груза со склада или терминала грузоотправителя (перевозчика) с проверкой массы и количества мест, а также состояния груза, если это предусмотрено договором транспортной экспедиции;
- сдача груза грузополучателю;
- услуги по оформлению документации на перевозку груза:
- оформление транспортных и других сопроводительных документов на груз в соответствии с международными нормами и правилами;
- оформление документов, необходимых для проведения фитосанитарного, ветеринарного и других видов контроля с целью подтверждения экологической безопасности транспортируемого груза;
- оформление документов, необходимых для перевозки опасных грузов (ОГ);
- оформление договоров на перевозку с транспортной организацией;
- выполнение таможенных формальностей при международных перевозках;
- оформление и предоставление таможенным органам гарантий доставки груза или транзита товаров; подготовка документов и получение лицензий и других разрешений для ввоза или вывоза товаров.

-
- **Информационно-справочные услуги могут включать в себя следующее:**
 - оказание консалтинговых услуг по различным вопросам до ставки груза;
 - предоставление информации о продвижении груза; может заключаться в уведомлении о прибытии груза к исполнителю того или иного этапа доставки (на терминал, в порт и т.п.), уведомлении об отправке груза в адрес грузополучателя, сообщении о текущем местонахождении груза и ожидаемом времени прибытия, средней скорости доставки груза и т.п.;
 - предоставление информации о состоянии рынка ТЭО, услугах, тарифах и режимах работы других экспедиторов; предоставление консультаций по юридическим, административным и другим вопросам, связанным с ТЭО;
 - предоставление информации о наличии груза у грузовладельцев;
 - выполнение рекламы услуг.

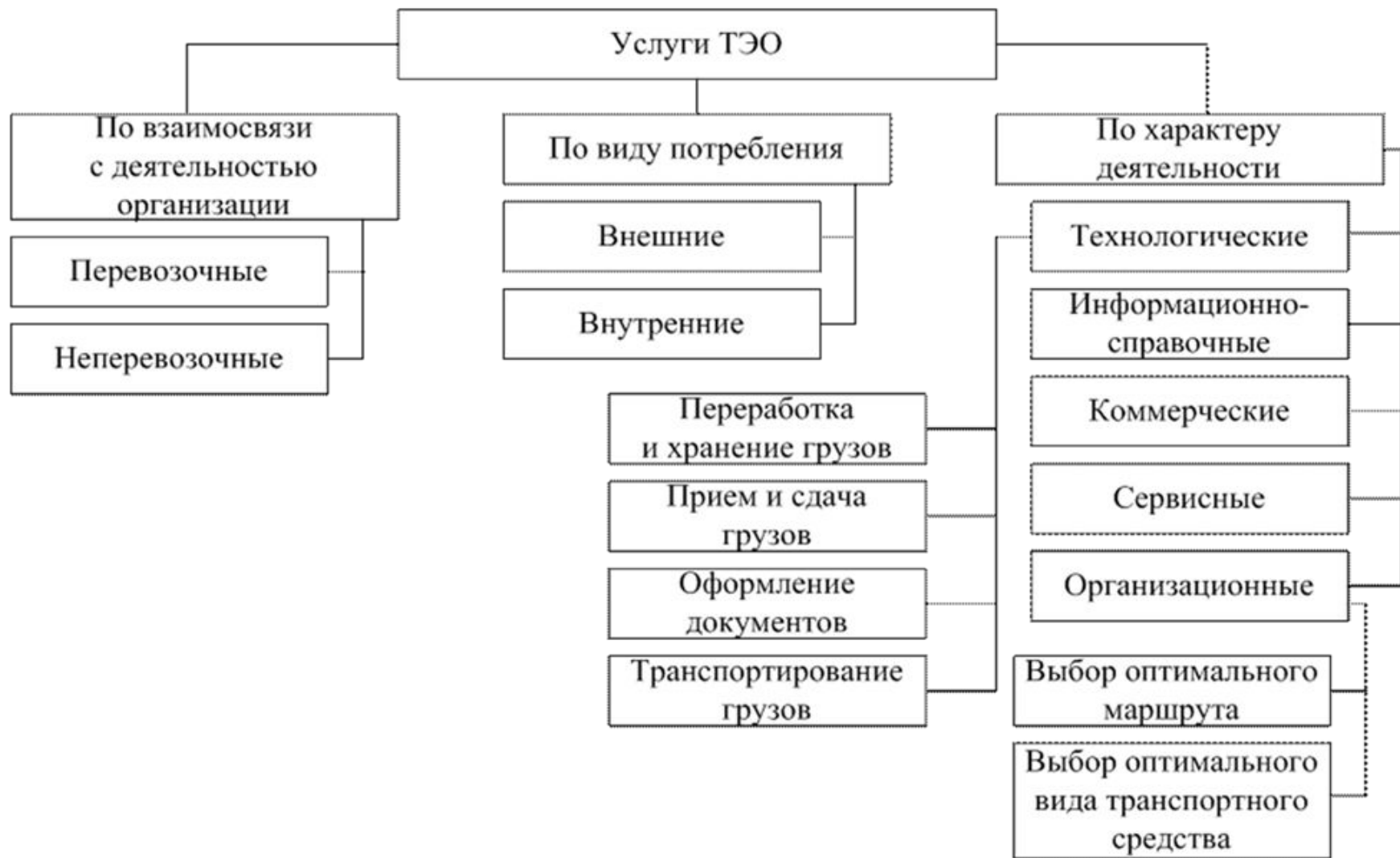
Коммерческие услуги включают в себя выполнение следующих основных работ:

- выполнение расчетов с перевозчиками от имени грузоотправителя или грузополучателя;
- ведение учета и отчетности для клиента;
- страхование груза;
- продажа клиенту тары или упаковки;
- выполнение функций коммерческого посредника между изготовителями и потребителями, например выкуп продукции оптом с последующей реализацией ее потребителям;
- продажа груза, который невозможно было доставить;
- продажа предупредительных знаков и других вспомогательных средств, необходимых для организации перевозок;
- установка доставленного получателю оборудования;
- предоставление в аренду техники (ТС, транспортного оборудования, ПРМ и т.д.).

Классификация услуг ТЭО по признаку взаимосвязи с основной деятельностью транспортной организации

- ТЭУ делят на перевозочные и неперевозочные, по виду потребителя – навнешние и внутренние.
- К внешним относятся ТЭУ, предоставляющиеся нетранспортным организациям, к внутренним – предоставляющиеся транспортным организациям.
- По характеру деятельности ТЭУ делят на технологические, информационно-справочные, коммерческие, сервисные и организационные.

- В свою очередь, технологические услуги включают в себя следующие виды услуг: операции и услуги по переработке и хранению грузов; выполнение ПРР; упаковывание (распаковывание) грузов; маркировка грузов; пломбирование грузов; организация работ по загрузке и (или) выгрузке грузов в контейнеры; пакетирование грузов; взвешивание груза и (или) ТС; пересчет, подгруппировка грузов; сортировка грузов; закрепление, укрытие и увязка грузов (предоставление необходимых для этих целей материалов и приспособлений); хранение грузов, в том числе промежуточное; предоставление складских помещений или открытых площадок для хранения грузов.



- Услуги по оформлению документации на перевозку груза: оформление транспортных и других сопроводительных документов на груз в соответствии с международными нормами и правилами; оформление документов, необходимых для проведения фитосанитарного, ветеринарного и других видов контроля с целью подтверждения экологической безопасности транспортируемого груза; оформление документов, необходимых для перевозки опасных грузов (ОГ); оформление договоров на перевозку с транспортной организацией; выполнение таможенных формальностей при международных перевозках; оформление и предоставление таможенным органам гарантий доставки груза или транзита товаров; подготовка документов и получение лицензий и других разрешений для ввоза или вывоза товаров.

Таким образом, приведенный выше перечень услуг, предоставляемых экспедитором при осуществлении ТЭО, охватывает достаточно широкий круг задач, решаемых при доставке груза. В каждой конкретной ситуации набор услуг, оказываемых экспедитором, будет зависеть от роли субъектов ТЭО в данном транспортном процессе, а перечень работ и услуг, выполняемых экспедитором, оговаривается в договоре экспедиции.

Контрольные вопросы

- 1. Дайте определение понятия транспортно-экспедиционной деятельности.
- 2. В чем заключается необходимость транспортной экспедиции?
- 3. Дайте понятие транспортно-экспедиционной операции.
- 4. Что называется транспортно-экспедиционной услугой?
- 5. Что такое интермодальная, мультимодальная, амодальная, и юнимодальная перевозки?
- 6. Дайте понятие экспедитора и агента.
- 7. На какие основные группы подразделяются субъекты транспортно-экспедиционного обслуживания?
- 8. Назовите внешние и внутренние транспортно-экспедиционные услуги.
- 9. Классифицируйте транспортно-экспедиционные услуги по характеру деятельности.