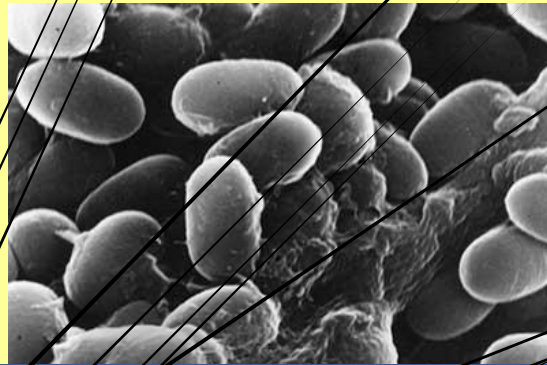
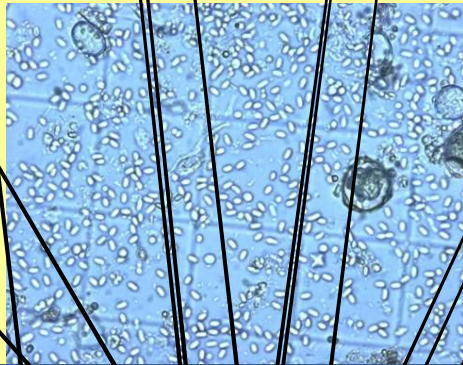


## Микозы

Нозематоз - (*Nosema apis*, *Nosema cerana*)

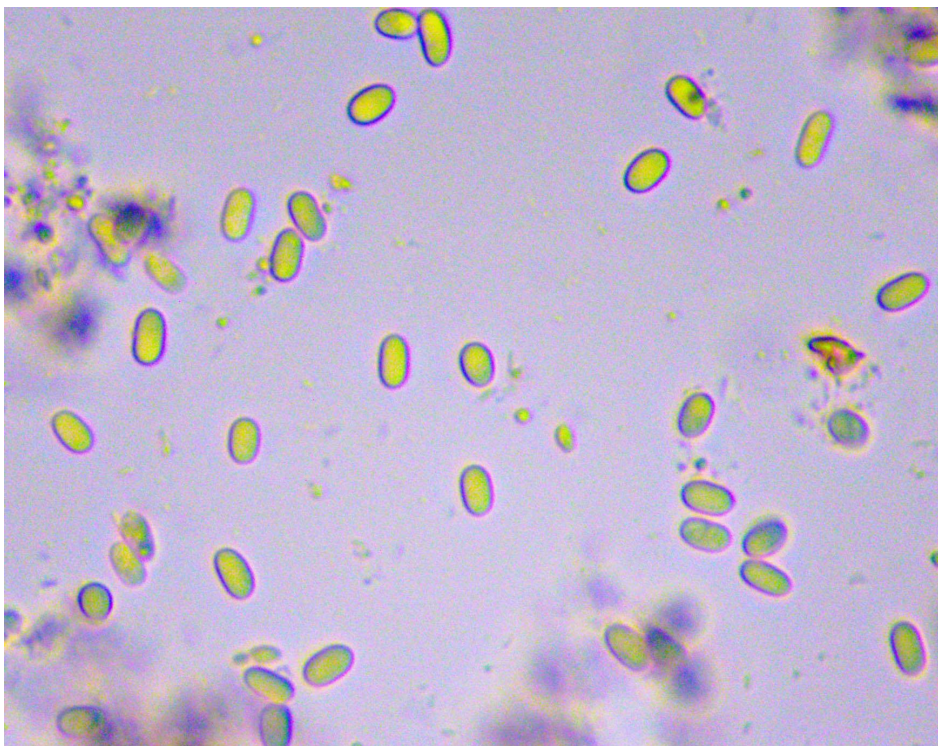
эпителиальные клетки средней кишки взрослых рабочих пчел, маток и трутней



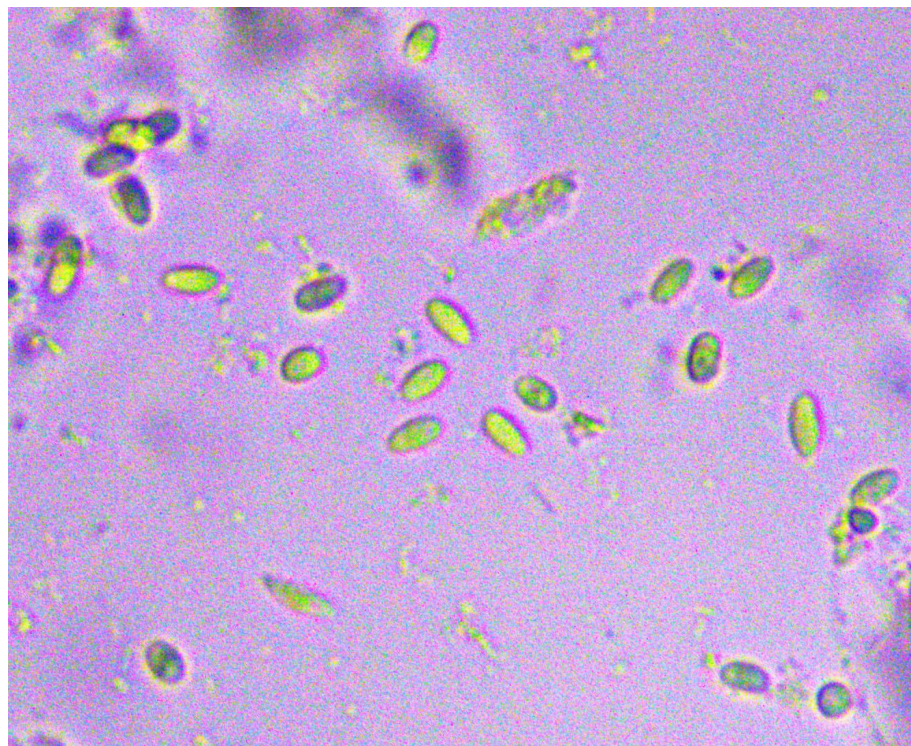
спорогоний

мерогоний

**Морфологические различия *Nosema apis* и *Nosema cerana***

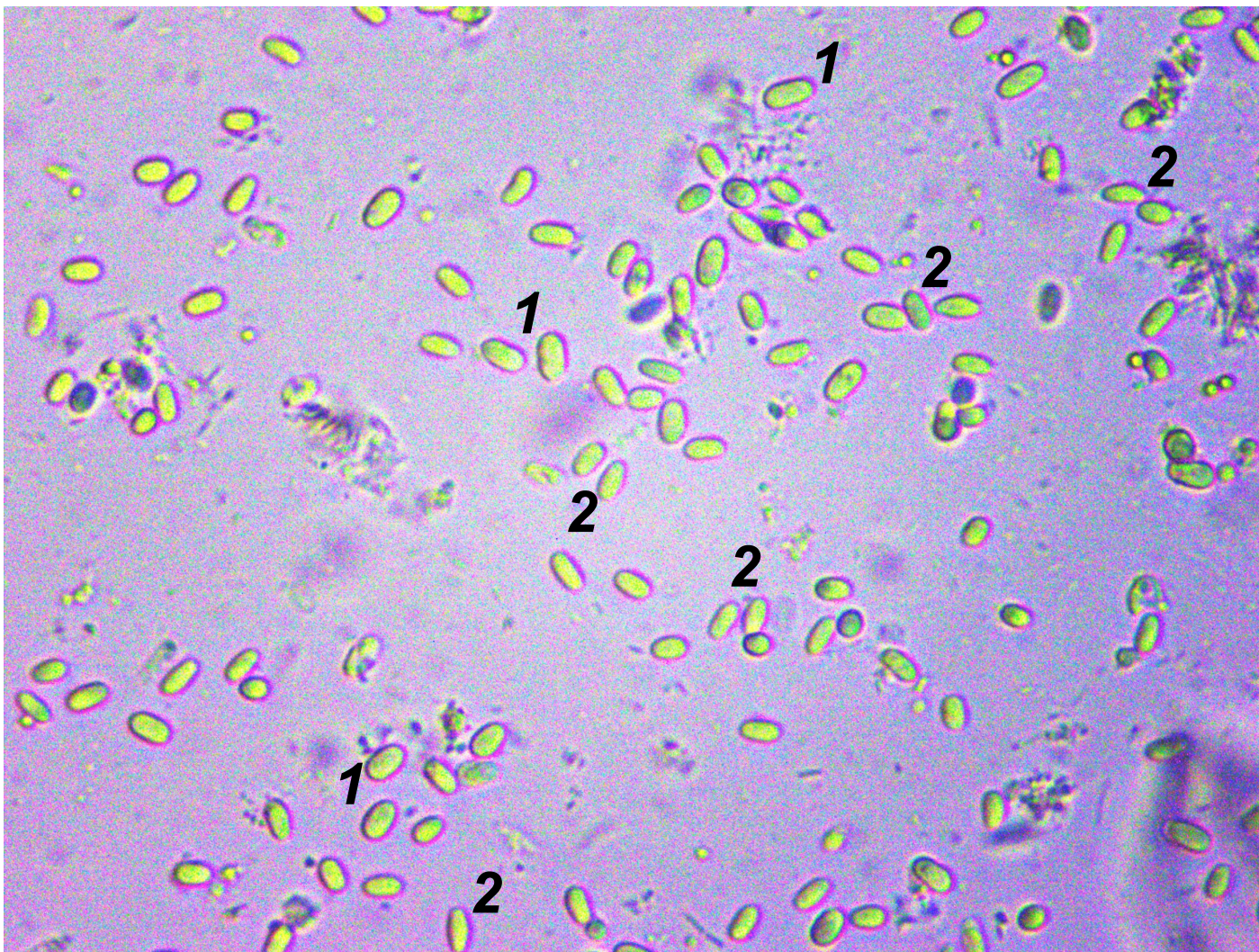


***N. apis***



***N. cerana***

## Коинфекция кишечника пчел двумя видами *Nosema* sp.



**1 - *Nosema apis*, 2 – *Nosema cerana***  
**Пчелы из пасеки Нуримановского района**