

Растения тайги



ель



лиственница



сосна



кедровая сосна



пихта

Животный мир тайги



бурый медведь



росомаха



лось



дятел



соболь



волк



рысь



клест



Заяц беляк



кабарга



глухарь

Лиственные деревья смешанных лесов



Ольха



Берёза



Осина



Клён



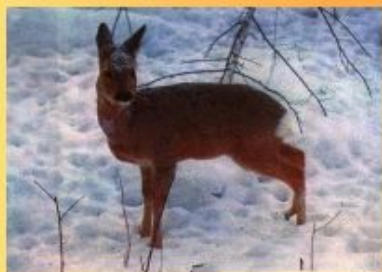
Липа



филин



зубр



кабарга



ласка



кабан

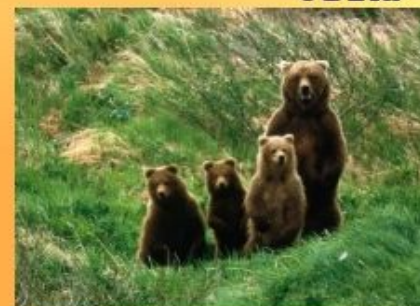


лиса

Животный мир смешанных лесов



белка



бурый медведь

В смешанных лесах много укрытий, разнообразный и достаточно обильный корм. Это позволяет животным круглый год оставаться в лесах.

Перелётных птиц здесь значительно меньше, чем в тундре.

Растительность широколиственных лесов

Растительные сообщества лиственных лесов привязаны к почвам, богатым минеральными веществами. Их видовой состав более разнообразен.

Из деревьев здесь растут дуб, липа, клён, вяз, рябина, берёза, ясень.

Из кустарников – лещина, жимолость лесная, бересклет бородавчатый, крушина, волчье лыко.



Дуб



Липа



Рябина



Берёза



**Жимолость
лесная**



**Бересклет
бородавчатый**



Лещина



Крушина



нясызь

Животный мир широколиственных лесов



свиристель



кабарга



благородный олень



белка



сойка



енотовидная собака



соболь



жук - олень



зубр



бобр



бурундук



еж



joyreactor.cc



Безлесные пространства

Характеристика	Тундра	Степь Прерии пампа	Саванна	Пустыни	
				арктические	тропические
Географическое положение					
Особенности					
Растения					
Животные					

Растительный мир тундры

Растения низкорослые, стелющиеся, почти у всех небольшие корни и мелкие листья.



Карликовая ива



Морошка



Карликовая берёза



Мхи



Ягель



Черника



Лишайники

Животный мир тундры



Песец



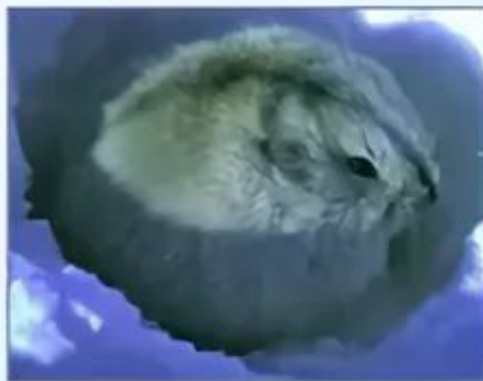
Полярная сова



Куропатка



Олень



Лемминг



Поморник

ЖИВОТНЫЙ МИР



Растения степи



Маки



Ковыль



Перекати - поле



Сон - трава



Крокусы



Тюльпаны



Пион



Терновник

Различные травы

Бородач

Крупные и крепкие стебли бородача используются в саванных регионах Африки для покрытия крыш, изготовления циновок и загородок. Многие виды являются ценными пастбищными травами.



Слоновая трава

Своё название получила из-за того, что её молодыми побегами любят полакомиться слоны. Высота трав может достигнуть 3 метров.





Слон

Жираф

Бегемот

Зебра

Буйвол

Антилопа

Лев

Растения



верблюжья колючка



типчак



джузгун



КОЛОСНЯК

Обитатели пустыни



джейран



каракал



ушастый ежик



кулан



черепаха



скорпион



агама



песчанка



верблюд двугорбый



верблюд одногорбый



тушканчик

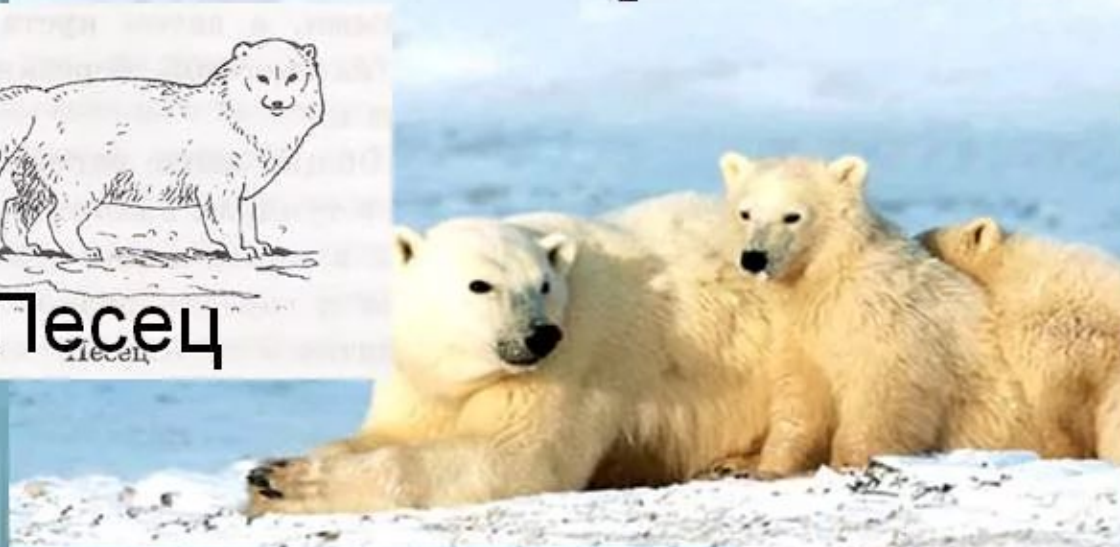


мохноногий тушканчик

Животные арктической пустыни

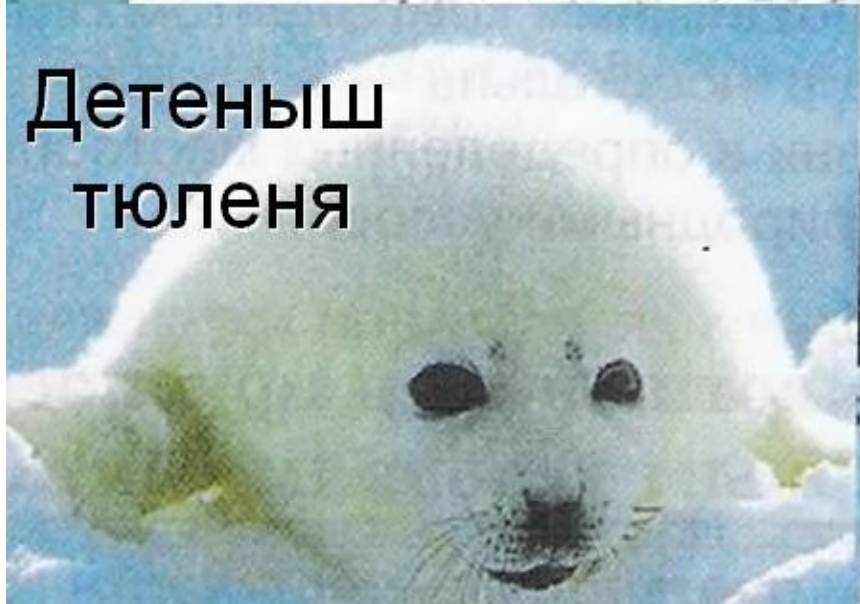


Песец



Белая сова

Детеныш
тюленя



Морж

Растительность Арктических и Антарктических пустынь



полярная ива

Растения арктических пустынь

Растения арктических пустынь



- 1 — моховая подушка; 2 — полярный мак; 3 — камнеломка; 4 — лишайник.

Изучить карту рис.205(стр.259) и атласа стр. 24-23 и ответить на вопросы

- 1. В каких странах доля охраняемых территорий составляет свыше 10% их площади, от 5 до 10 % их площади.
- 2. Какие большие по площади страны имеют долю охраняемых территорий менее 5 %.
- 3. Какова площадь охраняемых территорий в России
- 4. По карте стр.50-51 выписать заповедники 1-2 примера в каждой природной зоне