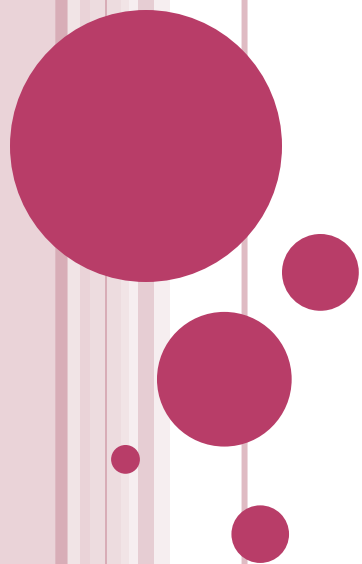


ПАРИКИ

Наши пушистые друзья ^_^



- Виды париков
- Уход за париками
- Пошив парика

ВИДЫ ПАРИКОВ

□ Базовые



- прямые

- волнистые



ВИДЫ ПАРИКОВ

- На сетке нового образца
- На сетке старого образца



Виды ПАРИКОВ

□ С укладкой



- проборы,краевые
- начёсы
- шиньоны

Виды париков

□ Проборы, краевые



ВИДЫ ПАРИКОВ

▣ Начёсы



ВИДЫ ПАРИКОВ

□ ШИНЬОНЫ



Виды париков

□ Шиньоны



ВИДЫ ПАРИКОВ

□ Lace-front



ВИДЫ ПАРИКОВ

□ Lace-front



ВИДЫ ПАРИКОВ

□ Lace-front



ВИДЫ ПАРИКОВ

□ Lace-front



ВИДЫ ПАРИКОВ

□ Lace-front



УХОД ЗА ПАРИКАМИ

□ Подготовка парика Lace-front



Tape remover 2 bottles

Super lace front tape 3 yards

УХОД ЗА ПАРИКАМИ

□ Восстановление

- Lenor

- Антистатик

- Утюжок



□ Восстановление



УХОД ЗА ПАРИКАМИ



УХОД ЗА ПАРИКАМИ



УХОД ЗА ПАРИКАМИ

□ Линька



УКЛАДКА

□ Волны



УКЛАДКА

▣ Пряди



Укладка



Укладка



ПОКРАСКА



1. ПАРИК

ЗАКАЗАЛА

ПРИШЛО



2. ВАМ ПОНАДОБИТСЯ



- ПЕРМАНЕНТНЫЕ МАРКЕРЫ
(СОДЕРЖАЩИЕ СПИРТ)



- МЕДИЦИНСКИЙ
СПИРТ



- ИЛИ ЗАПРАВКА ДЛЯ МАРКЕРА

ПОКРАСКА

3. СТРИЖКА



ЕСЛИ ПАРИКУ НУЖНА
ПРЕДВАРИТЕЛЬНАЯ СТРИЖКА,
СДЕЛАЙТЕ ЭТО ПЕРЕД
ПОКРАСКОЙ

4. ПОКРАСКА



- РАЗВЕДИТЕ СПИРТ ВОДОЙ
- ВЫНЬТЕ ИЗ МАРКЕРА СТЕРЖЕНЬ, РАЗРЕЗАВ
ОБОЛОЧКУ, ДОСТАНЬТЕ ВОЛОКНО С
КРАСКОЙ, ОКУНИТЕ В СПИРТОВЫЙ РАС-
ТВОР
- ОКРАШИВАЙТЕ КАЖДЫЙ СЛОЙ ПРЯДЕЙ
НА СЕТКЕ ПАРИКА, НАЧИНАЯ СНИЗУ, ИС-
ПОЛЬЗУЙТЕ ВОЛОКНО МАРКЕРА КАК КИС-
ТОЧКУ, ОКУНАЯ ЕГО В СПИРТОВЫЙ РАС-
ТВОР
- ДАЙТЕ ПАРИКУ ВЫСОХНУТЬ, ЗАТЕМ ТЩА-
ТЕЛЬНО ПРОМОЙТЕ, ИСПОЛЬЗУЯ ШАМПУНЬ

ПОКРАСКА



НЕ ИСПОЛЬЗУЙТЕ ЛАК ДЛЯ ВОЛОС НА ОКРАШЕННЫХ ПАРИКАХ, ОН МОЖЕТ РАЗЪЕДАТЬ КРАСКУ И СОЗДАВАТЬ ПОДТЕКИ, ЛИБО ПРОВЕРЬТЕ РЕАКЦИЮ НА ОТДЕЛЬНОЙ ПРЯДИ.

6. РЕЗУЛЬТАТ

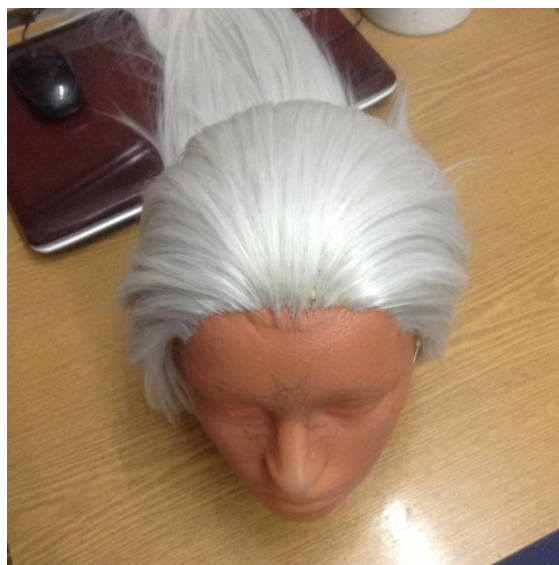


ПОШИВ



ПОШИВ

□ Краевая

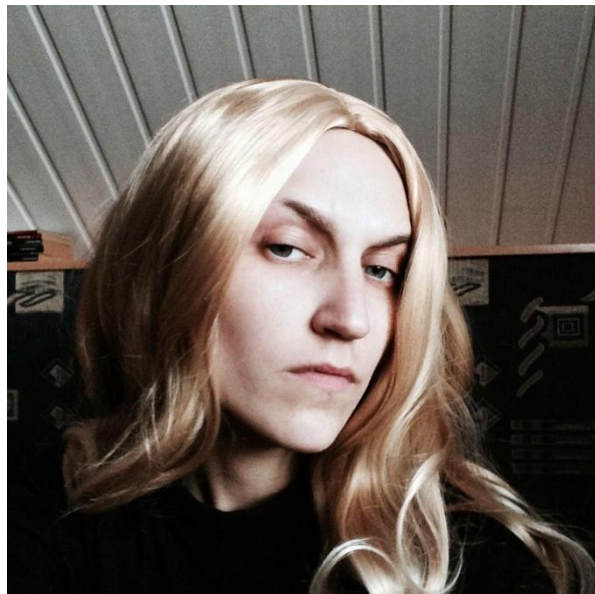


Пошив

▣ Краевая

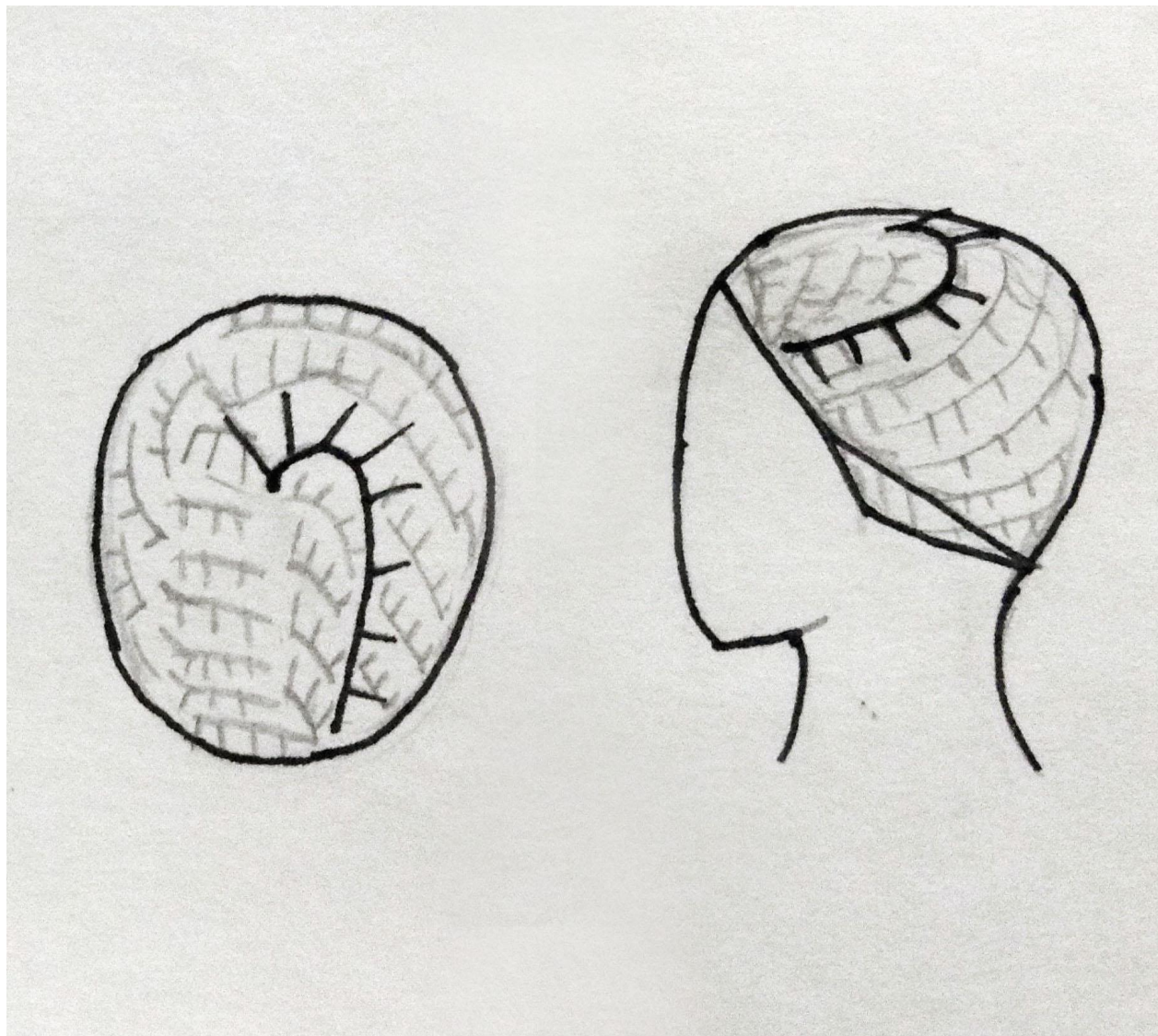


Пошив

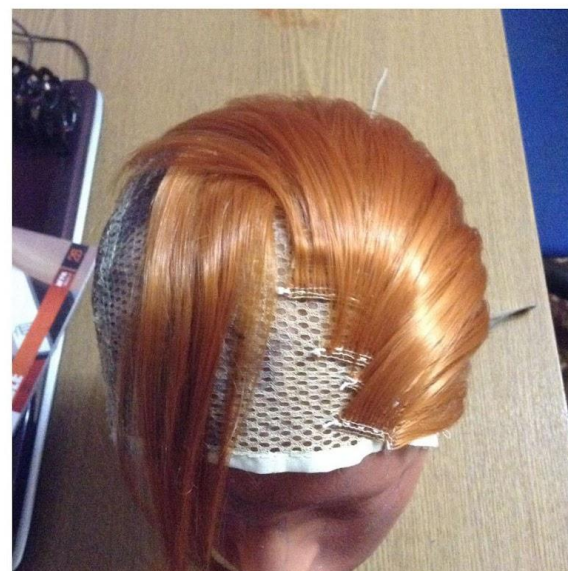
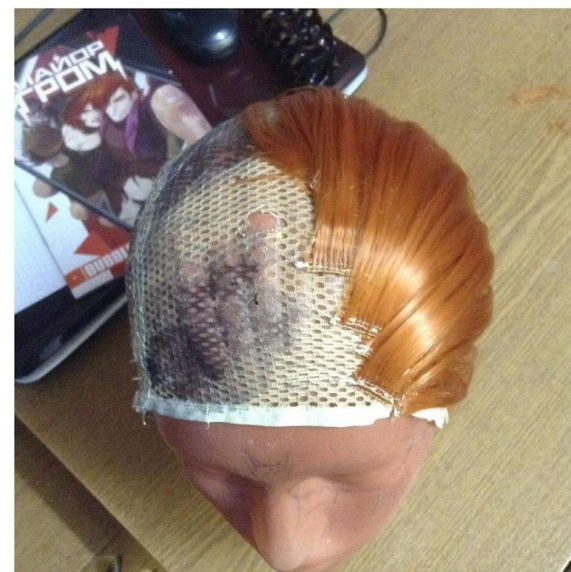


Пошив

□ Схемы прошивки



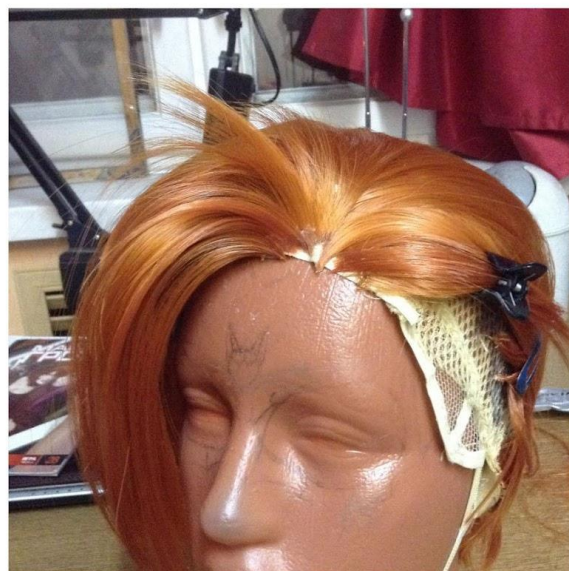
Пошив



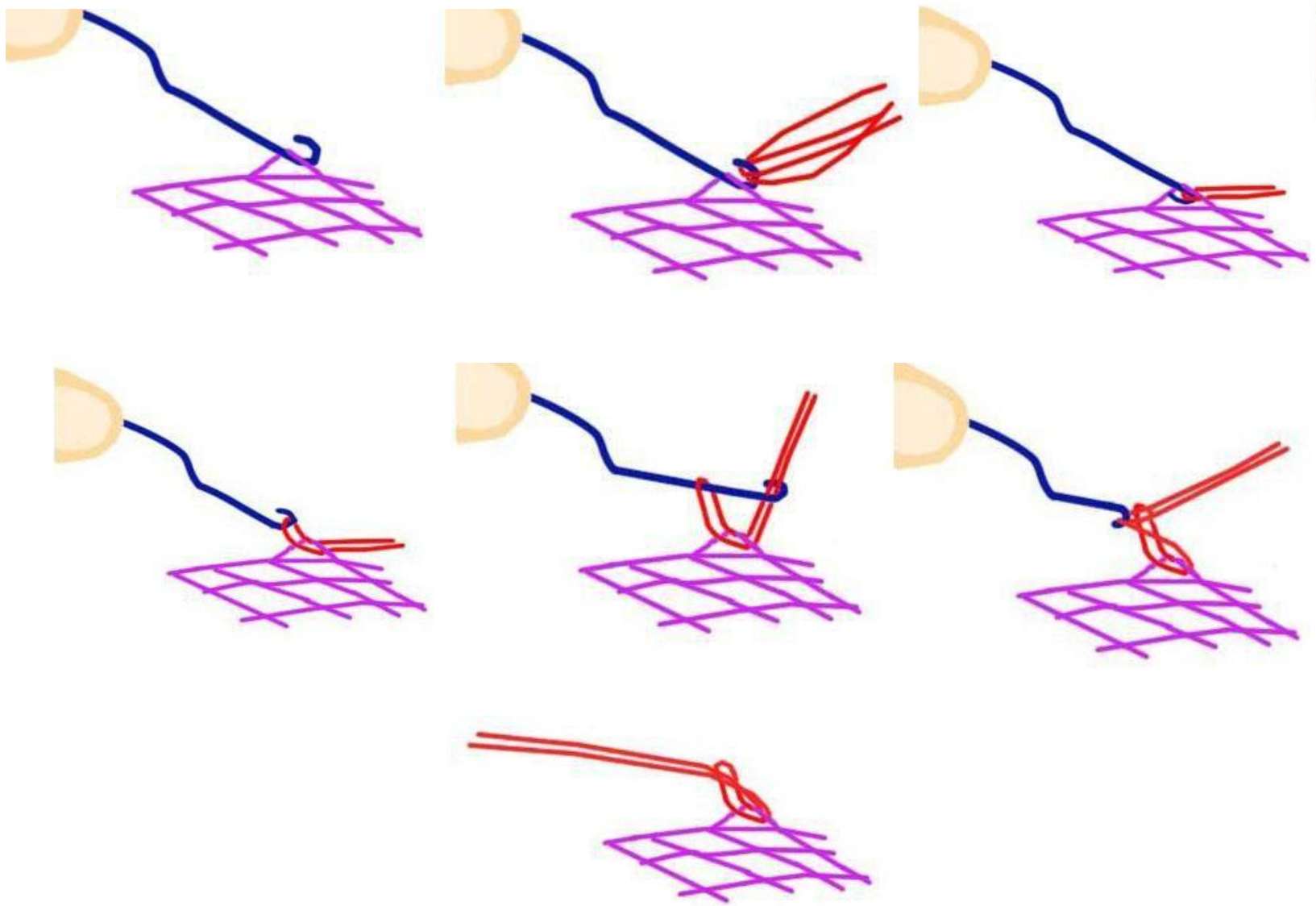
Пошив



Пошив



ПОШИВ LACE-FRONT



Пошив



ПОШИВ

□ Каркасы



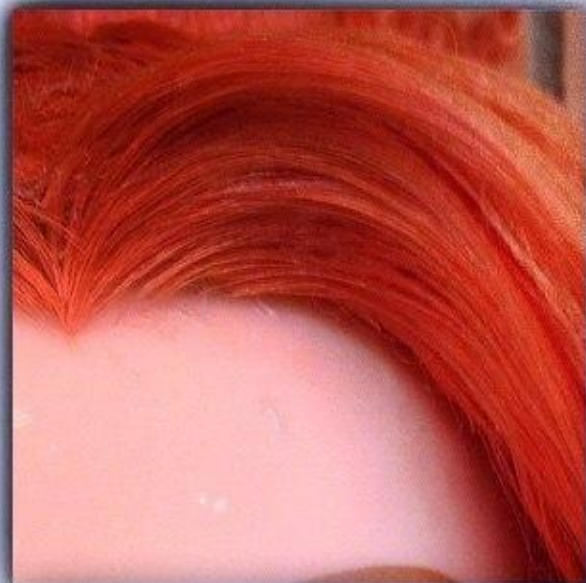
КАРКАСЫ



КАРКАСЫ



ҚАРКАСЫ



ҚАРКАСЫ



ҚАРКАСЫ



ҚАРКАСЫ



ҚАРКАСЫ



© INCOSPLAY



© INCOSPLAY



ҚАРКАСЫ



КАРКАСЫ



Facebook.com/incosplay/brand



КАРКАСЫ

Two cherry red wigs



1



2



КАРКАСЫ



КАРКАСЫ



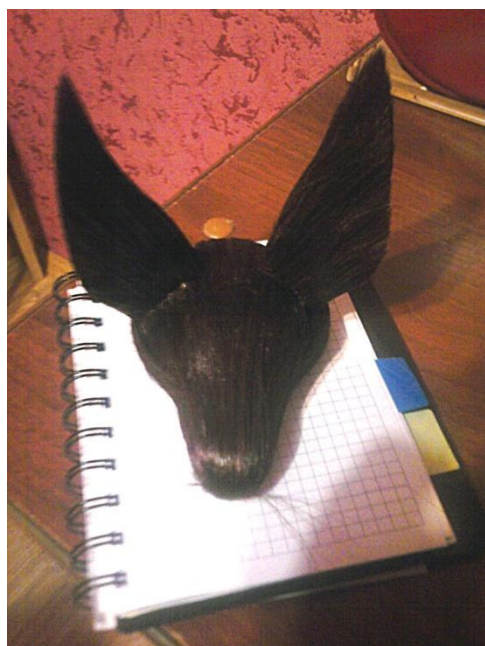
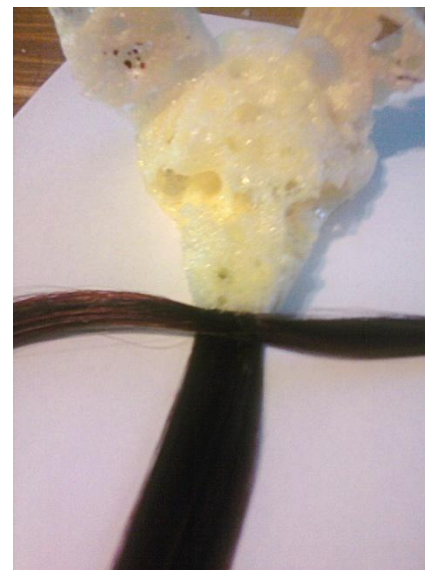
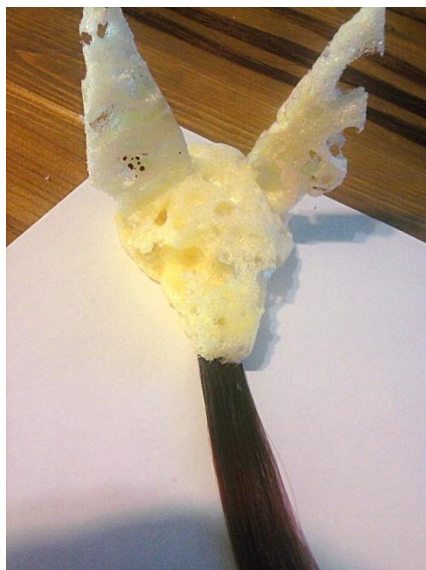
КАРКАСЫ



КАРКАСЫ



КАРКАСЫ



ҚАРКАСЫ



Выводы

- Парик-50% образа
- Хорошо уложенный парик-показатель высокого уровня косплея
- Талант не нужен, только терпение , пространственное мышление и соблюдение технологии
- Вы только что были посвящены в клан вигмейкеров ;)