

ВИКТОРИНА



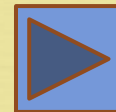
ИСКУССТВО



Часть первая



«Я поведу тебя в музей...»



1. Как обычно называют предметы, выставленные в музее?

- а) фолианты
- б) экспонаты
- в) дубликаты
- г) карбонаты



2. К какому виду музеев относится Биологический музей?

- а) к искусствоведческому
- б) к научному
- в) к историческому
- г) к художественному



3. Что означает слово «музей» в переводе с греческого?

- а) «собрание картин»
- б) «храм души»
- в) «храм муз»
- г) «большая комната»



4. Какой из музеев является одним из крупнейших в России и в мире?

- а) Эрмитаж
- б) Пинакотека
- в) Русский музей
- г) Кунсткамера



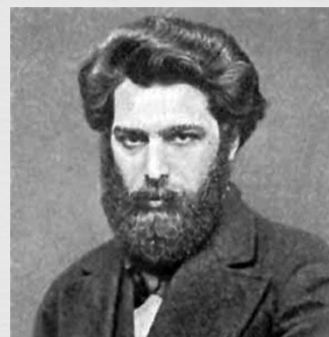
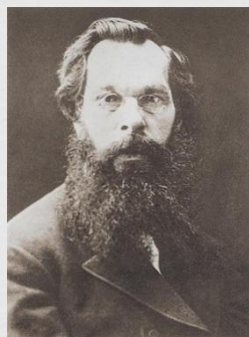
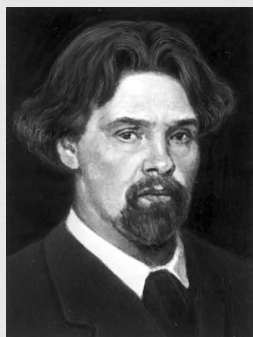
5. Жанр живописи, в котором изображается человек крупным планом.

- а) натюрморт
- б) пейзаж
- в) портрет
- г) коллаж



6. Кто является автором картины «Грачи прилетели»?

- а) Василий Иванович Суриков
- б) Алексей Кондратьевич Саврасов
- в) Василий Васильевич Кандинский
- г) Архип Иванович Куинджи



7. Пейзаж — это ...

- а) жанр живописи, в котором изображаются неодушевленные предметы
- б) жанр живописи, в котором изображается природа
- в) жанр живописи, в котором изображается один человек
- г) жанр живописи, в котором изображается несколько людей



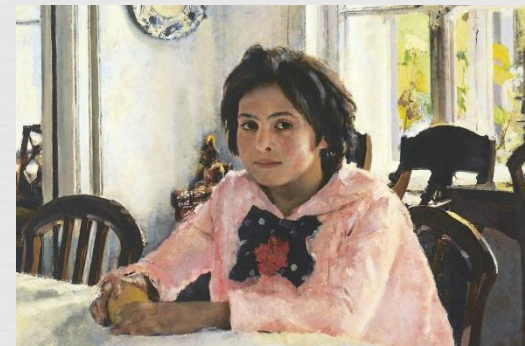
8. Как называется вид изобразительного искусства, произведения которого имеют объемную форму и выполняются из твердых материалов?

- а) скульптура
- б) живопись
- в) натюрморт
- г) кино



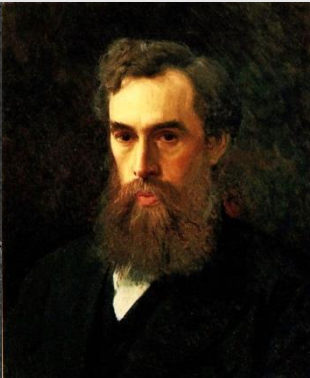
9. Какую из этих картин написал Виктор Михайлович Васнецов?

- а) «**Девочка с персиками**»
- б) «**Золотая осень**»
- в) «**На севере диком**»
- г) «**Богатыри**»



10. Одна из крупнейших российских картинных галерей основана...

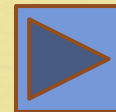
- а) Сергеем Павловичем Дягилевым
- б) Саввой Ивановичем Мамонтовым
- в) Павлом Михайловичем Третьяковым
- г) Николаем Борисовичем Юсуповым



Часть вторая



«Театр»



1. Исполнителя роли в спектакле называют...

- а) актером
- б) суфлером
- в) режиссером
- г) дублером



А

Б

В

Г



2. Режиссер — это ...

- а) исполнитель роли в спектакле
- б) установщик декораций
- в) постановщик спектакля
- г) продавец билетов на спектакль

А

Б

В

Г



3. Один из видов театра в Японии называется...

- а) хокку
- б) кабуки
- в) ти-ба-бо
- г) пум-пурум



А

Б

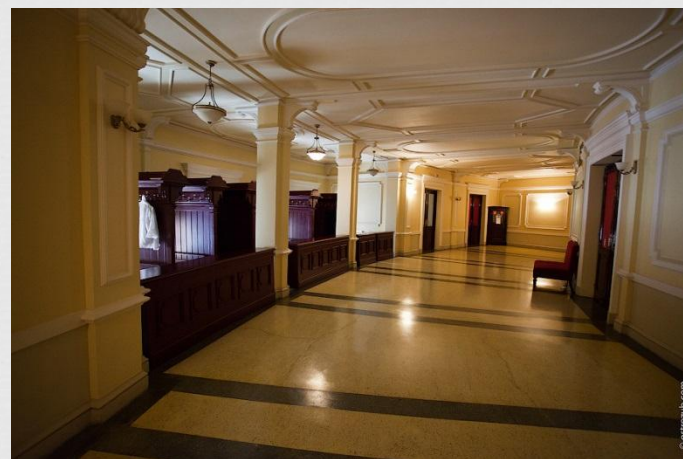
В

Г



4. Закончи фразу Станиславского: «Театр начинается с ...»

- а) актера
- б) занавеса
- в) вешалки
- г) буфета



А

Б

В

Г



5. Как называется театральная кукла, которую кукловод приводит в движение при помощи нитей?

- а) Буратино
- б) марионетка
- в) Пульчинелла
- г) Петрушка



А

Б

В

Г



**6. Как называется вид театрального искусства,
в котором выразительными средствами
являются музыка и танец?**

- а) балет
- б) опера
- в) драма
- г) фарс

А

Б

В

Г



7. Актеру текст роли подсказывает...

- а) жонглер
- б) режиссер
- в) суфлер
- г) контролер



А

Б

В

Г



8. Создателя и руководителя известного театра кукол звали...

- а) Сергей Владимирович Михалков
- б) Петр Ильич Чайковский
- в) Сергей Владимирович Образцов
- г) Юрий Дмитриевич Куклачев

А

Б

В

Г



9. Бобруйский драматический театр носит имя...

- а) Максима Горького
- б) Дунина-Марцинкевича
- в) Янки Купалы
- г) Якуба Коласа

А

Б

В

Г



10. «Родоначальником» белорусского театра считается...

- а) Игнат Буйницкий
- б) Михась Метлицкий
- в) Винцент Дунин-Марцинкевич
- г) Франциск Богушевич

А

Б

В

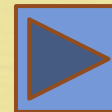
Г



Часть третья



«Музыка»



1. Как называют человека, управляющего игрой симфонического оркестра?

- а) дирижер
- б) контролер
- в) режиссер
- г) билетер

А

Б

В

Г



2. К какой группе музыкальных инструментов относится труба?

- а) к группе струнных смычковых
- б) к группе духовых
- в) к группе ударных
- г) к группе электромузыкальных

А

Б

В

Г



3. Смычком играют...

- а) на скрипке
- б) на литаврах
- в) на арфе
- г) на органе



А

Б

В

Г



4. Квартет — это ...

- а) ансамбль из **2-х** исполнителей
- б) ансамбль из **4-х** исполнителей
- в) ансамбль из **6-и** исполнителей
- г) ансамбль из **8-и** исполнителей

А

Б

В

Г



5. Продолжите гамму: до, ре, ми, фа...

- а) соль, си, ля
- б) ля, соль, си
- в) соль, ля, си
- г) си, ля, соль

до мажор

ре мажор

соль мажор

А

Б

В

Г



6. Композитором балета «Щелкунчик»
является...

- а) Петр Ильич Чайковский
- б) Вольфганг Амадей Моцарт
- в) Михаил Иванович Глинка
- г) Фредерик Шопен

А

Б

В

Г



7. О каком музыкальном инструменте говорят,
что он подобен целому оркестру?

- а) о скрипке
- б) о трубе
- в) о рояле
- г) о флейте

А

Б

В

Г



8. На каком музыкальном инструменте три струны?

- а) на скрипке
- б) на гуслях
- в) на балалайке
- г) на виолончели



А

Б

В

Г



9. Автора музыкального произведения
называют...

- а) пример
- б) настройщик
- в) вокалист
- г) композитор

А

Б

В

Г



10. Самым высоким из женских голосов является...

- а) альт
- б) контральто
- в) меццо-сопрано
- г) сопрано

А

Б

В

Г



Викторине – конец,



А ТЫ – МОЛОДЕЦ!