



# Природно-хозяйственные зоны России



# Природно-хозяйственная зона

- ⇒ т.е. природная зона, в которой население занимается хозяйственной деятельностью.
- ⇒ По карте можно установить какие ПХЗ особенно сильно освоены человеком.



# Полярные пустыни

## Полярные пустыни

Это самые непригодные для хозяйства области России. Почва здесь представлена вечной мерзлотой и покрыта льдом. Поэтому здесь невозможно ни животноводство, ни растениеводство. Имеется здесь лишь рыбная ловля.

В прибрежных районах обитают песцы, чей мех очень ценится в мире. На песцов ведется активная охота, что может привести к вымиранию этого вида.





# Тундра и лесотундра

## Тундра и лесотундра

Природные условия не намного лучше, чем в полярных пустынях. В тундре проживают лишь коренные жители. Занимаются они охотой, рыбной ловлей, оленеводством.

Какие изменения внес сюда человек?

Почва этих районов богата газом и нефтью. Поэтому здесь активно ведется их добыча. Это приводит к значительному загрязнению окружающей среды.





# Лесная зона

## Лесная зона

Сюда входит тайга, смешанные и широколиственные леса. Климат здесь умеренный, характеризуется холодной зимой и относительно теплым летом. Благодаря большому количеству лесов здесь распространён растительный и животный мир. Благоприятные условия позволяют процветать различным видам хозяйственной деятельности человека. В этих регионах построено большое количество фабрик и заводов. Занимаются здесь животноводством, земледелием, рыболовством, деревообрабатывающей промышленностью. Это одна из природных зон измененных человеком в наибольшей степени.







# Лесостепи и степи

## Лесостепи и степи

Эти природно-хозяйственные зоны отличаются тёплым климатом и недостаточным количеством осадков. Почва здесь самая плодородная, а животный мир очень разнообразный. В этих районах наиболее всего процветает земледелие и животноводство. Здесь выращиваются различные сорта овощей и фруктов, злаковых культур. Активно добывается уголь и железная руда. Это приводит к искажению рельефа и уничтожению некоторых видов животных и растений.





# Полупустыни и пустыни

## Полупустыни и пустыни

Здесь не самые благоприятные условия для хозяйственной деятельности человека.

Климат жаркий и сухой. Почва пустынная, не плодородная. Основной вид хозяйственной деятельности в пустынях – животноводство.

Население здесь разводит овец, баранов, лошадей. Необходимость пасти животных приводит к окончательному исчезновению растительности.





# Субтропики и тропики

## Субтропики и тропики

Этот регион наиболее сильно подвергся изменениям вследствие человеческой деятельности. Это обусловлено тем, что именно здесь зарождались цивилизации и использование этих местностей происходит уже очень давно.

Субтропические и тропические леса практически вырублены, а территории заняты сельскохозяйственными посадками. Огромные участки занимают плодовые деревья.





⇒ **Что мы узнали?**

⇒ Человек занимается хозяйственной деятельностью практически во всех природных зонах мира. Это ведет к их значительному видоизменению, что, в конечном итоге, может привести к исчезновению некоторых видов животных и растений.





1.

⇒ Самая непригодная для хозяйственной деятельности природная зона?

- A. Тайга
- B. Лесостепь
- C. Полярная пустыня
- D. Субтропики





2.

⇒ Где добываются газ и нефть?

- A. Тундра**
- B. Леса**
- C. Субтропики**
- D. Тропики**



3.

⇒ Зона, изменённая человеком в большей степени?

- A. Тундра
- B. Лесная
- C. Пустыни
- D. Тропики



4.

⇒ Где находится самая плодородная почва?

**A. Тундра**

**B. Полярная пустыня**

**C. Лесостепи и степи**

**D. Тропики**



5.

⇒ В какой зоне основным видом деятельности является животноводство?

- A. Полярная пустыня
- B. Тропики
- C. Пустыня
- D. Лесостепи



6.

⇒ **Какие леса более подвержены вырубке?**

- A. Тайга**
- B. Субтропические**
- C. Жестколистные**
- D. Тропические**



7.

⇒ В какой зоне происходит добыча угля и руды?

- A. Пустыни
- B. Лесостепь
- C. Тропики
- D. Субтропики



8.

⇒ В какой зоне наиболее благоприятный климат для хозяйственной деятельности?

- A. Лесная
- B. Пустыня
- C. Субтропики
- D. Тропики



9.

⇒ **Основной род занятия жителей Тундры?**

- A. Рыболовство и оленеводство**
- B. Земледелие**
- C. Деревообрабатывающая промышленность**
- D. Животноводство**





10.


⇒ В каком регионе обладают ценные животные песцы?

- A. Пустыня
- B. Субтропики
- C. Леса
- D. Полярная пустыня

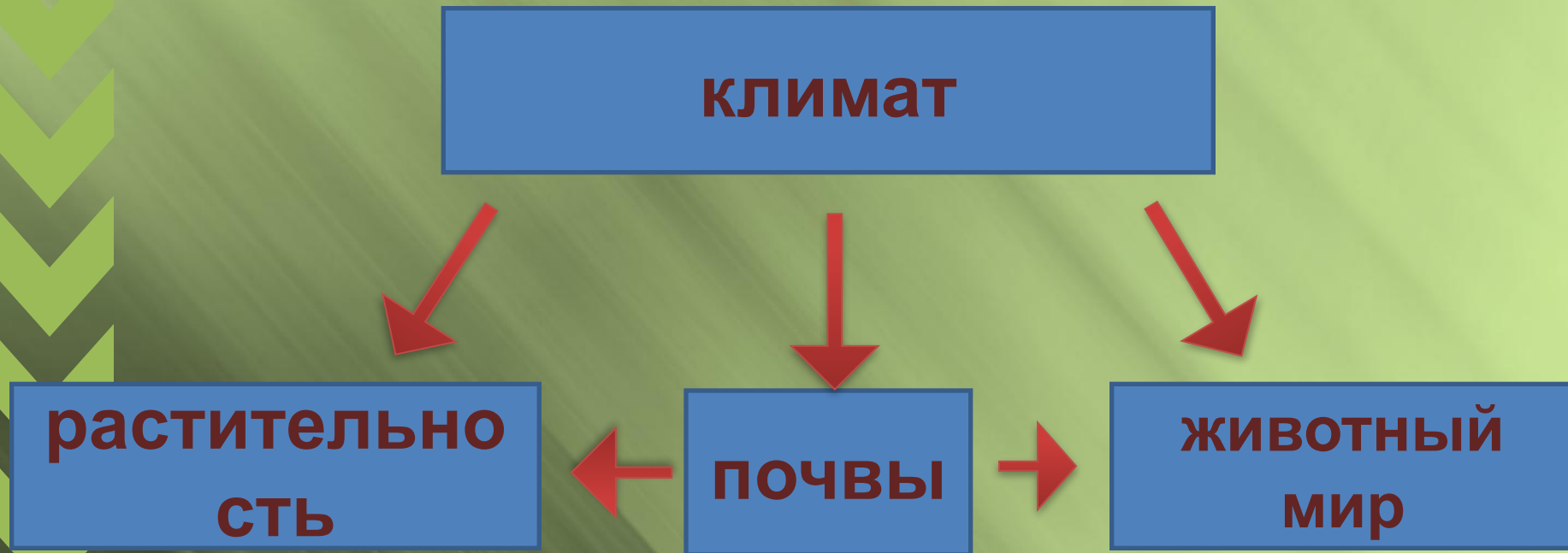


# Какие факторы являются главными в формировании ПЗ?

- ⇒ ПЗ как значительная территория суши имеет сходные природные компоненты (почвы, растительность, животный мир), которые формируются в зависимости от сочетания тепла и влаги.

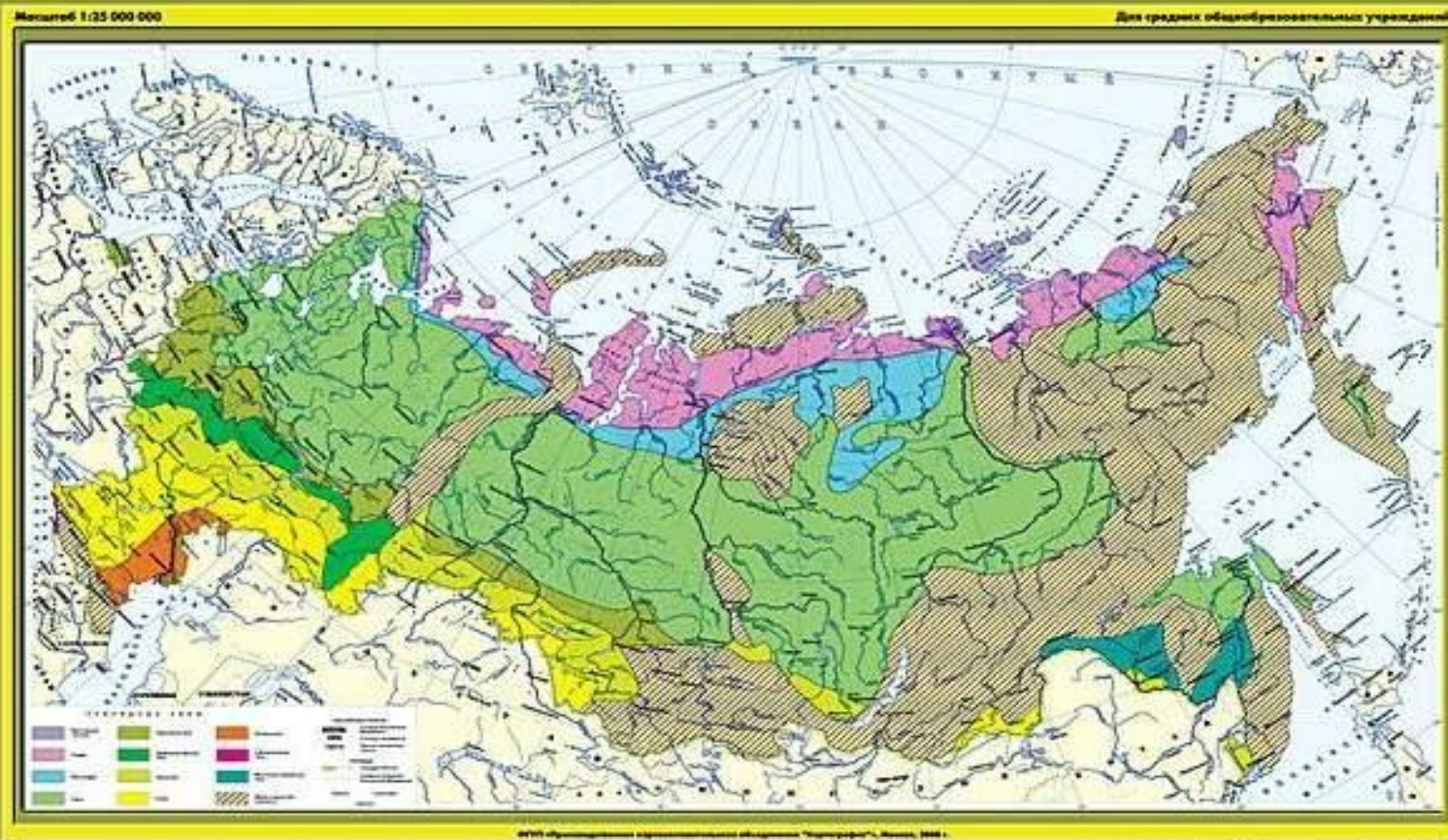


Определяющим фактором при формировании ПЗ является климат. От него зависят другие компоненты. Изменение климата приводит к изменению других компонентов ПЗ



# Географическое положение

## ПРИРОДНЫЕ ЗОНЫ РОССИИ



5 класс 7 класс 8-9 класс 10 класс

# ⇒ Сравнить природные зоны



**Полярная пустыня**



**Лесная зона**



**Тундра и лесотундра**



**Степь**

**Люди в сельских населенных пунктах  
имеют большую, чем городские жители,  
связь с природой**



**Их жизнь определена природными особенностями местности**



# Природные богатства, которые можно использовать для развития хозяйства

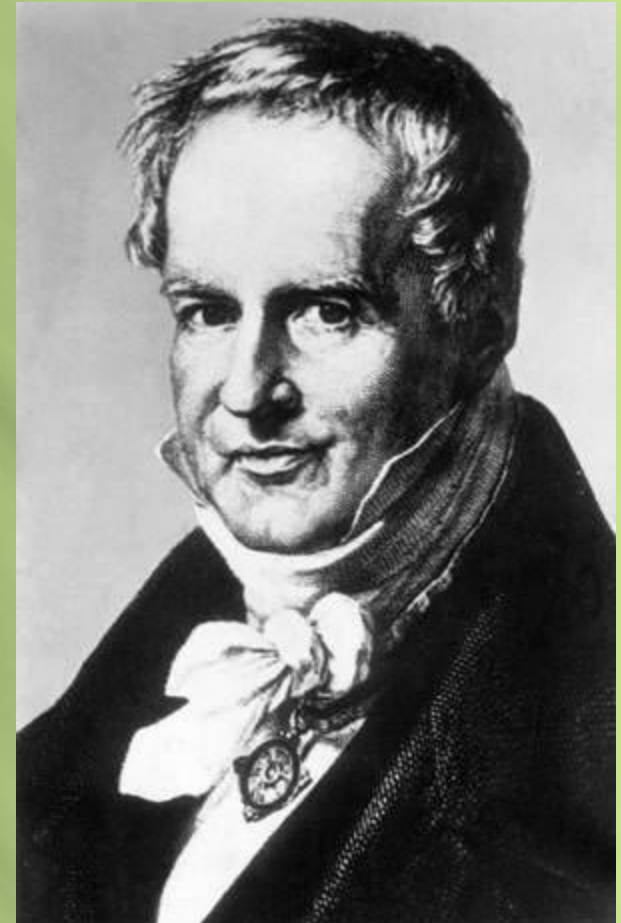






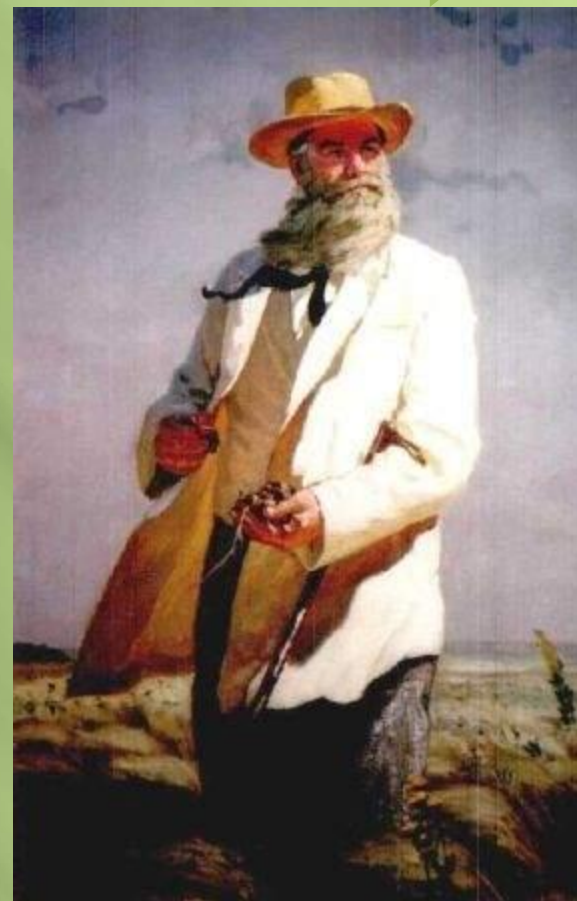
⇒ Впервые закономерность зональности выявил Александр Гумбольдт – великий немецкий естествоиспытатель.

⇒ Он установил закономерности в изменении климата и растительности.





⇒ Большой вклад в изучении зональности внес Василий Васильевич Докучаев – русский ученый почвовед, открывший закон широтной зональности как общий закон природы.





- ⇒ Л.С.Берг изучал особенности природных зон (ландшафтов).
- ⇒ Каждая территория имеет свой неповторимый облик (ландшафт).

