



Проектно-строительная компания
«ХимПромПроект»

ЛИНИЯ НЕПРЕРЫВНОЙ РЕЗКИ ПОЛИМЕРНЫХ ТРУБОК

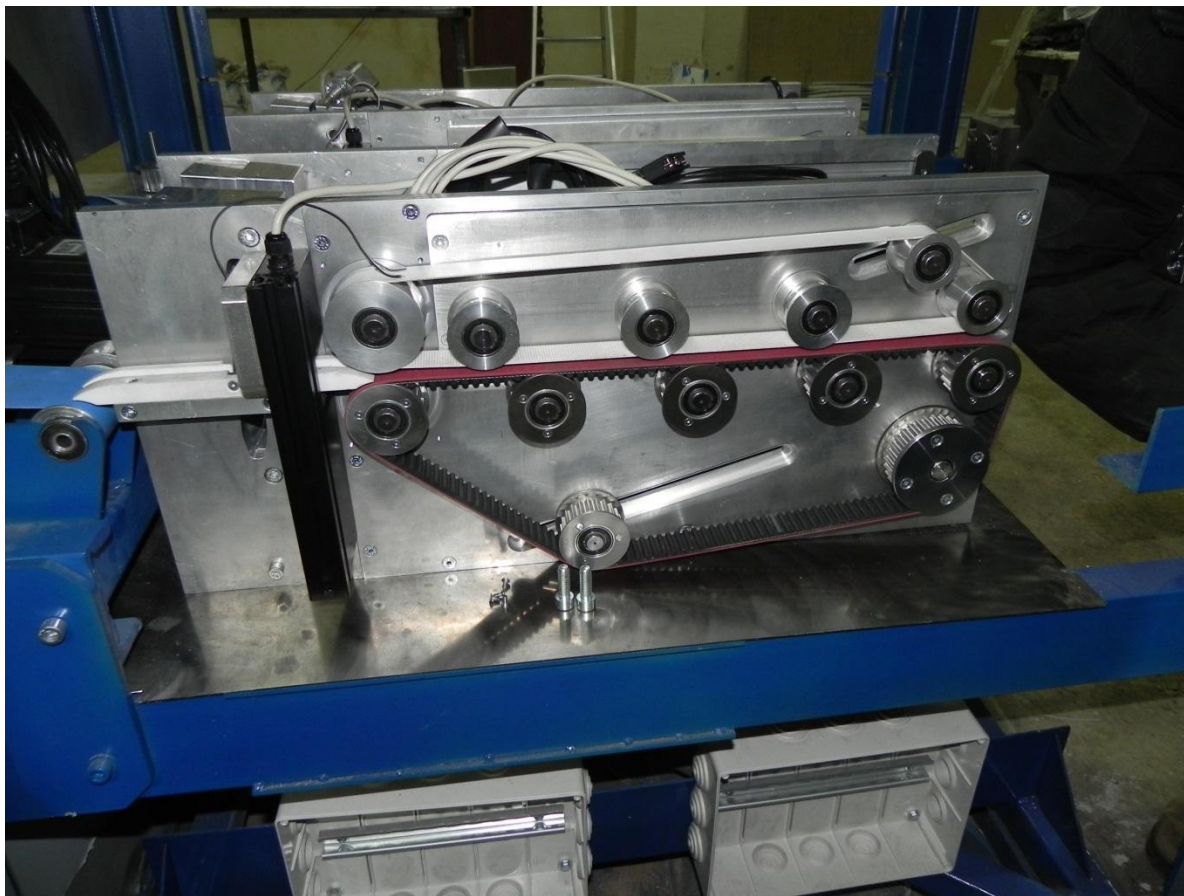
ЛИНИЯ НЕПРЕРЫВНОЙ МЕРНОЙ РЕЗКИ. ОБЩИЙ ВИД



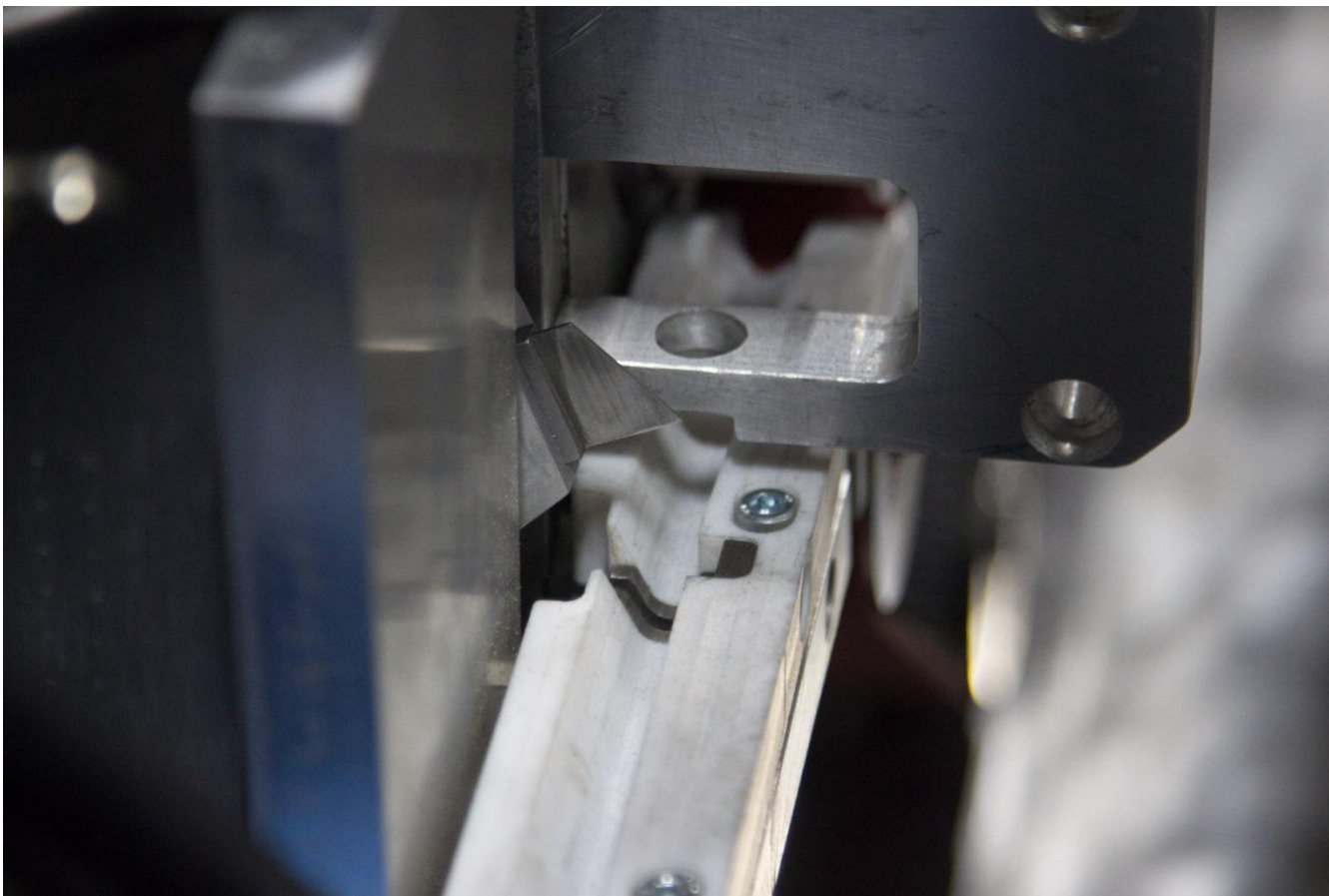
УСТРОЙСТВО ОРИЕНТАЦИИ И ЭКСТРУЗИИ



ТЯНУЩИЙ БЛОК УСТРОЙСТВА МЕРНОЙ РЕЗКИ



БЛОК НОЖЕВОЙ РЕЗКИ



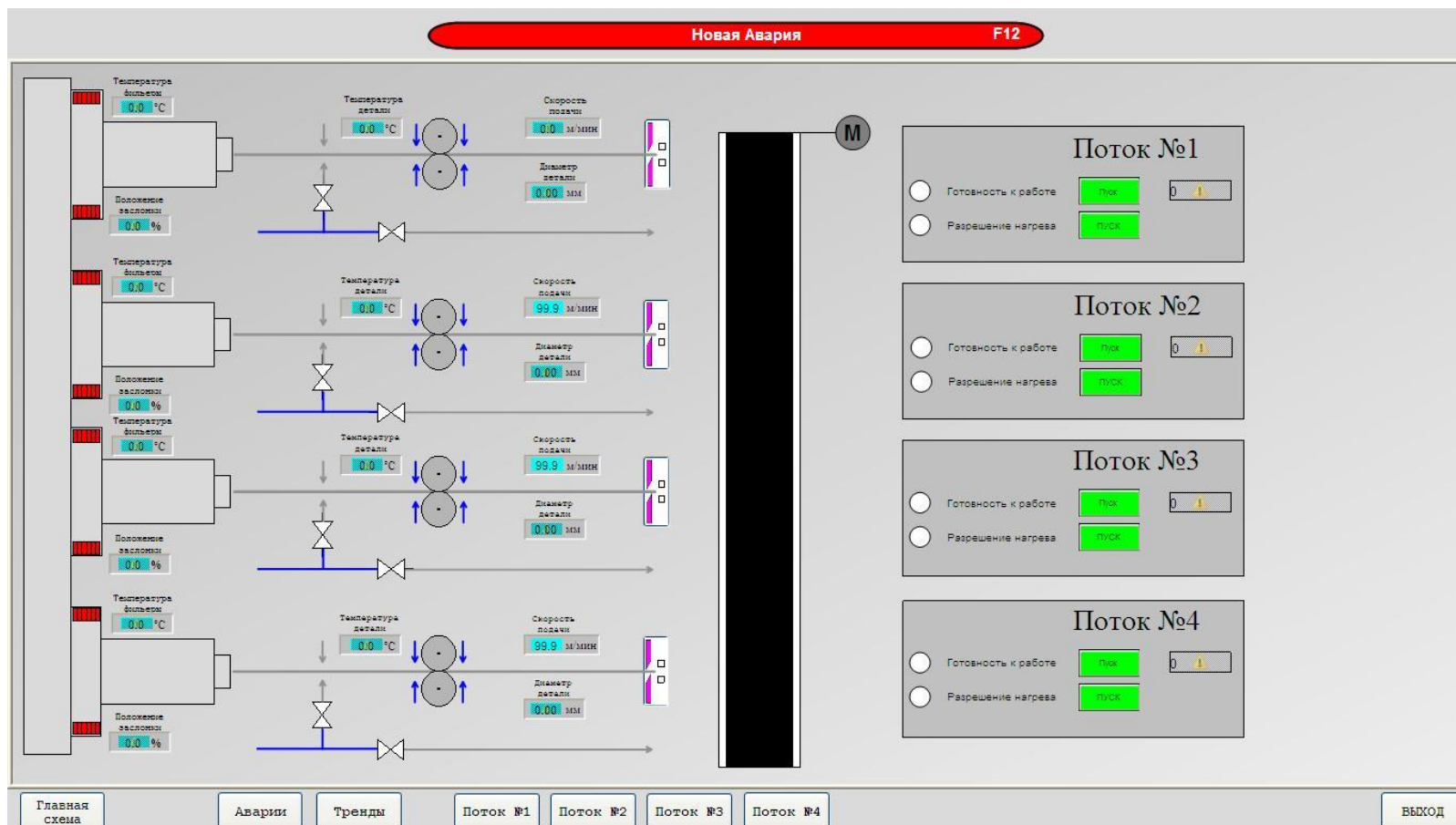
ТРУБКИ ПОЛИМЕРНЫЕ



ШКАФ УПРАВЛЕНИЯ. ОБЩИЙ ВИД



ОПИСАНИЕ ИНТЕРФЕЙСА ФУНКЦИОНАЛЬНЫЕ КНОПКИ



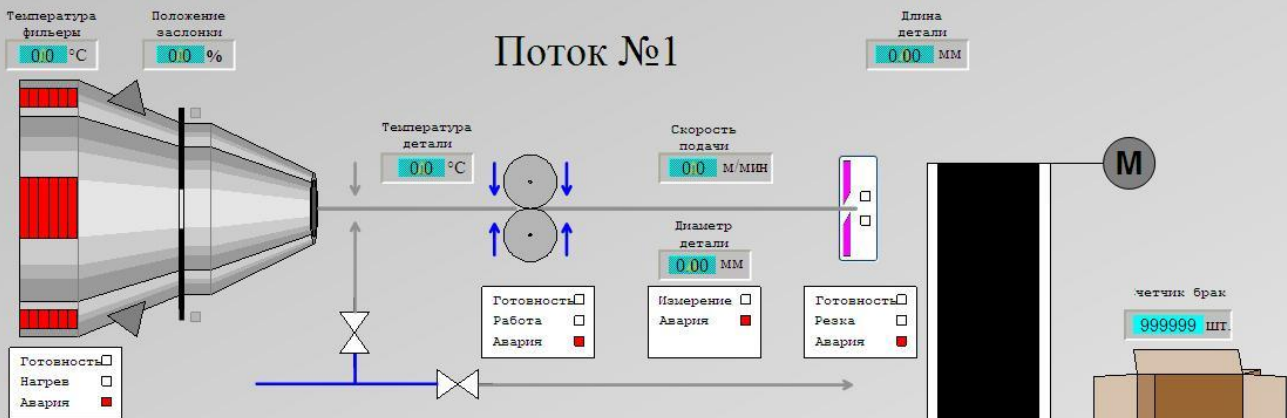
«Главная схема» - открывает экран управления всеми четырьмя потоками в автоматическом режиме.

ОПИСАНИЕ ИНТЕРФЕЙСА

ФУНКЦИОНАЛЬНЫЕ КНОПКИ

Новая Авария F12

Поток №1



Температура фильеры: 0.0 °C

Положение заслонки: 0.0 %

Готовность

Нагрев

Авария

Температура детали: 0.0 °C

Скорость подачи: 0.0 м/мин

Диаметр детали: 0.00 мм

Готовность

Работа

Авария

Длина детали: 0.00 мм

Измерение

Авария

Готовность

Резка

Авария

четчик брак: 999999 шт.

Счетчик готовой продукции: 999999 шт.

Регулятор температуры детали и фильеры	Регулятор положения заслонки	Настройка параметров тянущего устройства	Настройка параметров режущего устройства
<p>Уставки детали</p> <p>Уставка -> 0.0 °C</p> <p>Гистерезис -> 0.0 °C</p> <p>Предел макс. -> 0.0 °C</p> <p>Уставки фильеры</p> <p>Уставка -> 0.0 °C</p> <p>Гистерезис -> 0.0 °C</p> <p>Предел макс. -> 0.0 °C</p>	<p>Шаг на закрытие</p> <p>Шаг на открытие</p> <p>Закрыть ->></p> <p>Открыть ->></p> <p>Положение -> 0.0 %</p>	<p>Скорость -> 0.0 %</p>	

Главная схема
Аварии
Тренды
Поток №1
Поток №2
Поток №3
Поток №4
ВЫХОД

«Поток 1...4» - кнопки отображают экран ручного управления выбранным потоком. (Тянущее, режущее, фильера, дроссельная заслонка, пневмоклапанная и т.д.). На экране можно вносить изменения в настройки работы определенных узлов каждого потока в отдельности.

ОПИСАНИЕ ИНТЕРФЕЙСА

СООБЩЕНИЯ ОБ АВАРИЯХ

Новая Авария F12

Number	Date	Time	Message text	Point of error	Duration	Status
1						
2						
3						
4						
5						
6						
7						
8						
9						
10						
11						
12						
13						
14						
15						
16						
17						
18						
19						
20						
21						
22						
23						
24						
25						
26						
27						

Статус аварийного сообщения:

Красным – выделяются не подтвержденные аварии, т.е. актуальные аварии, которые не квитируются оператором.

Синим – неактуальные аварии, т.е. аварии, которые не были квитируются оператором, но уже не актуальны.

Черным – аварии, которые были квитируются оператором. Квितिруются аварий производится кнопкой «Сброс аварии».

Актуальные аварии
 Архив

Фильтр ВКЛ

ДАТА: 26.02.16
 ВРЕМЯ: 22:54:52

НАЧАЛО: 26.02.16
 КОНЕЦ: 22:54:52

Все аварии
 Подтвержденные
 Неподтвержденные

■ КРАСНЫЙ = не подтвержденная авария

■ ЧЕРНЫЙ = подтвержденная авария

■ СИНИЙ = неактуальная авария

Главная схема

Аварии

Тренды

Поток №1

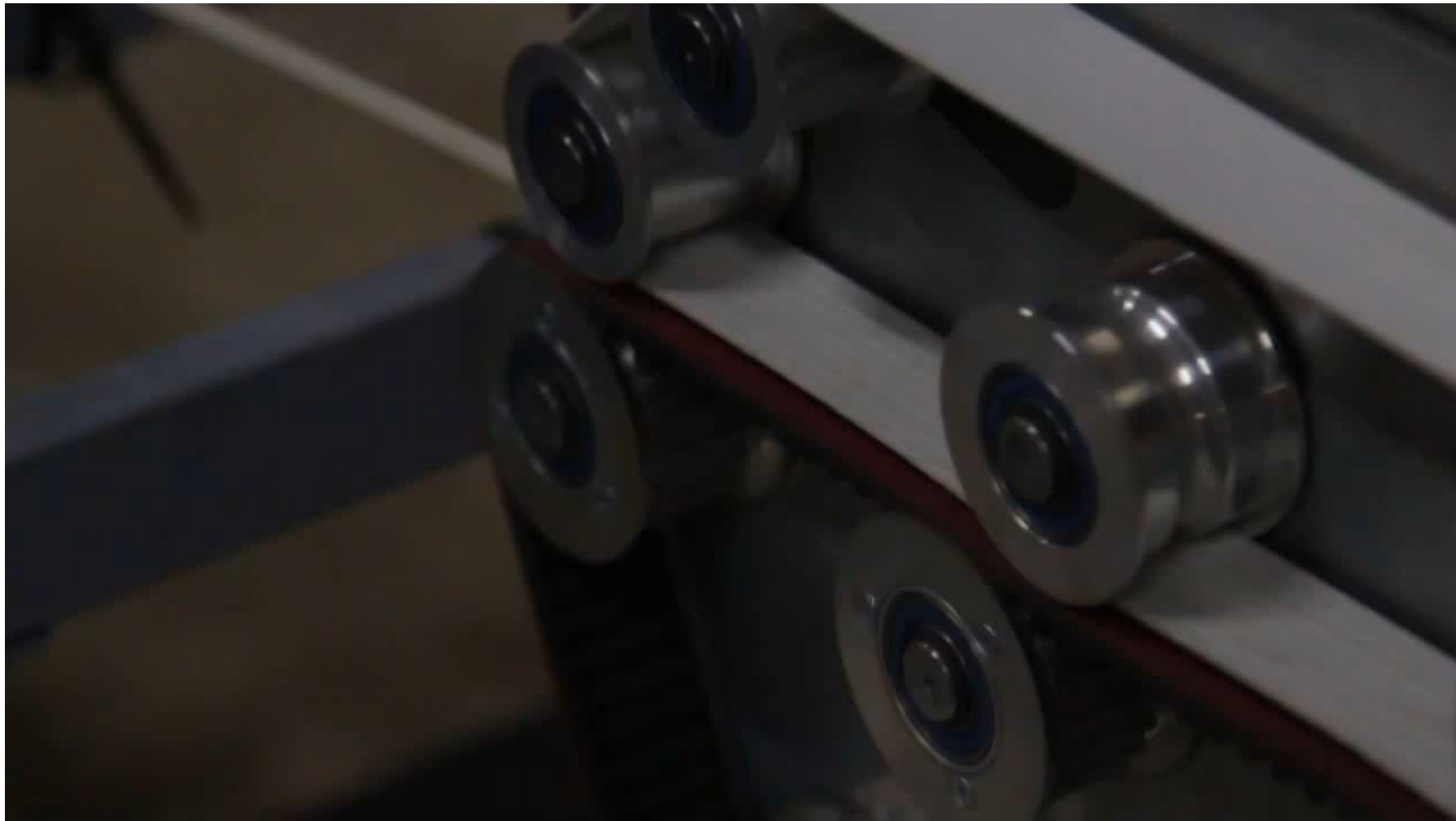
Поток №2

Поток №3

Поток №4

ВЫХОД

Открывает экран для просмотра списка актуальных аварий и для навигации по архиву аварийных сообщений.



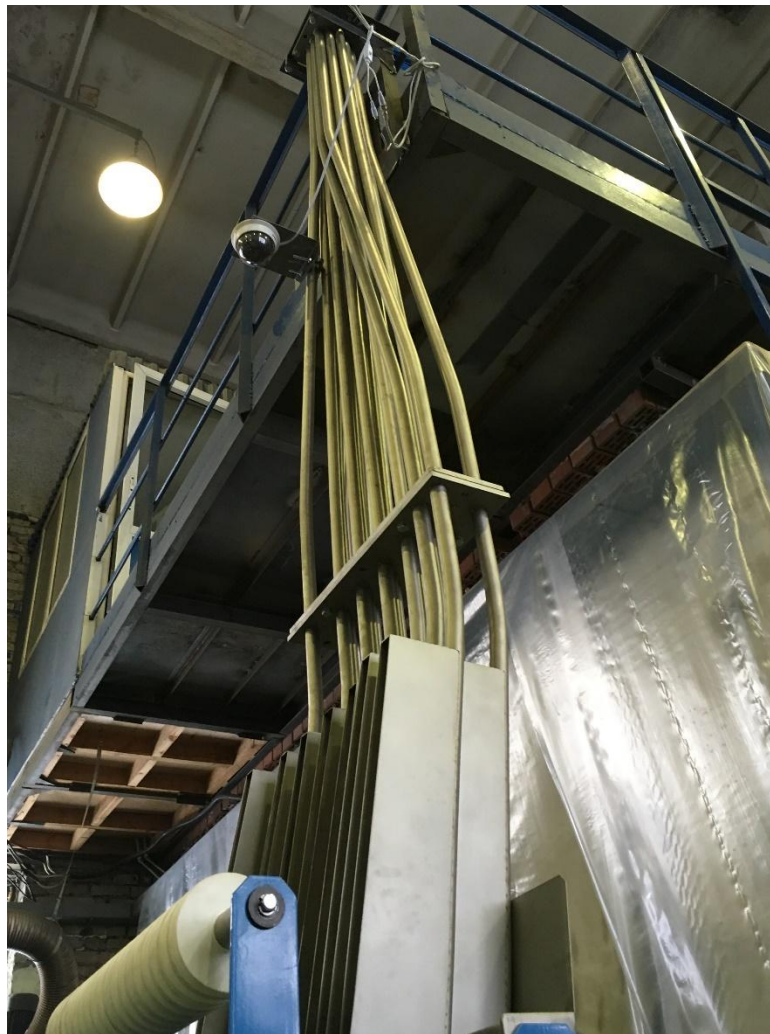


Проектно-строительная компания
«ХимПромПроект»

ЛИНИЯ ПЕРИОДИЧЕСКОЙ РЕЗКИ ПОЛИМЕРНЫХ ТРУБОК



УСТРОЙСТВО ОРИЕНТАЦИИ



БЛОК НОЖЕВОЙ РЕЗКИ УСТРОЙСТВА ОРИЕНТАЦИИ



ТРАНСПОРТЕР ПОДАЧИ ТРУБОК НА МЕРНУЮ РЕЗКУ



УСТРОЙСТВО МЕРНОЙ РЕЗКИ



УСТРОЙСТВО БУНКЕРИЗАЦИИ

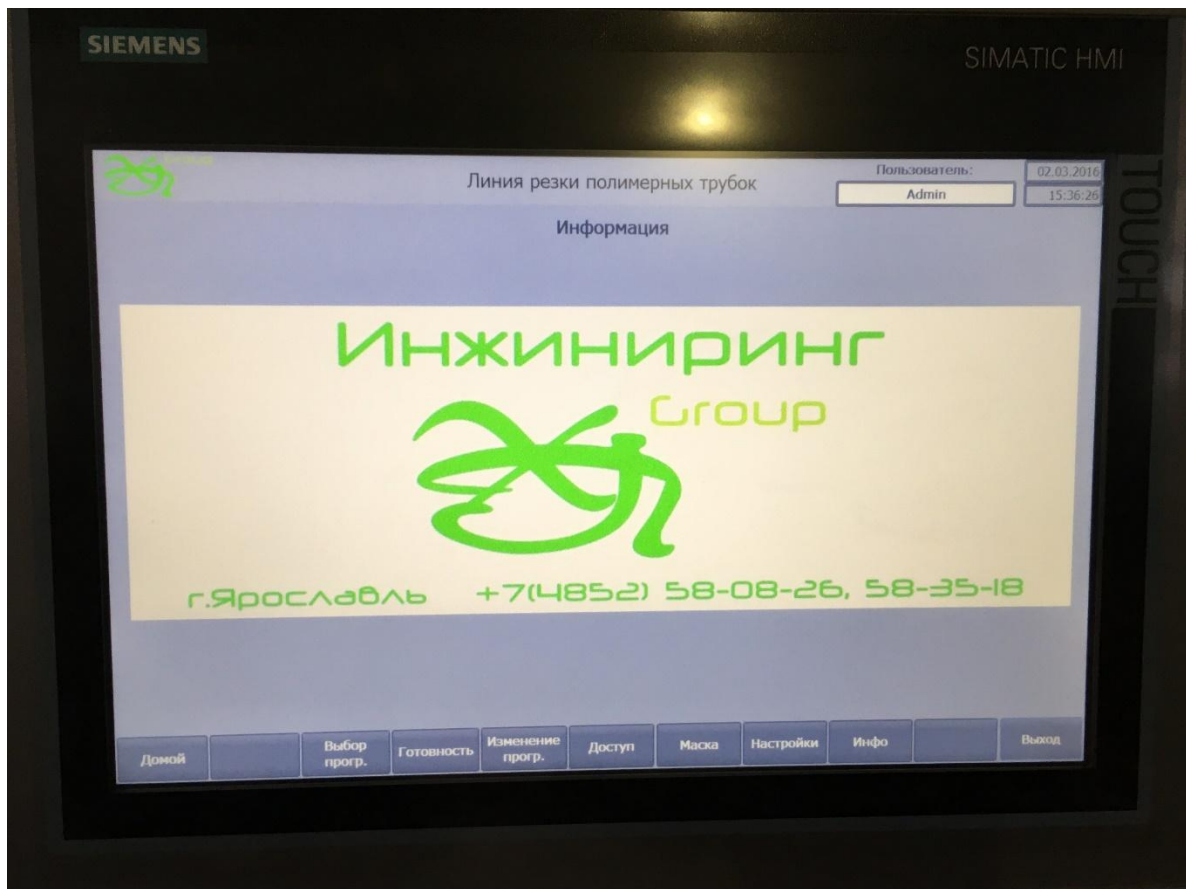


ШКАФ УПРАВЛЕНИЯ

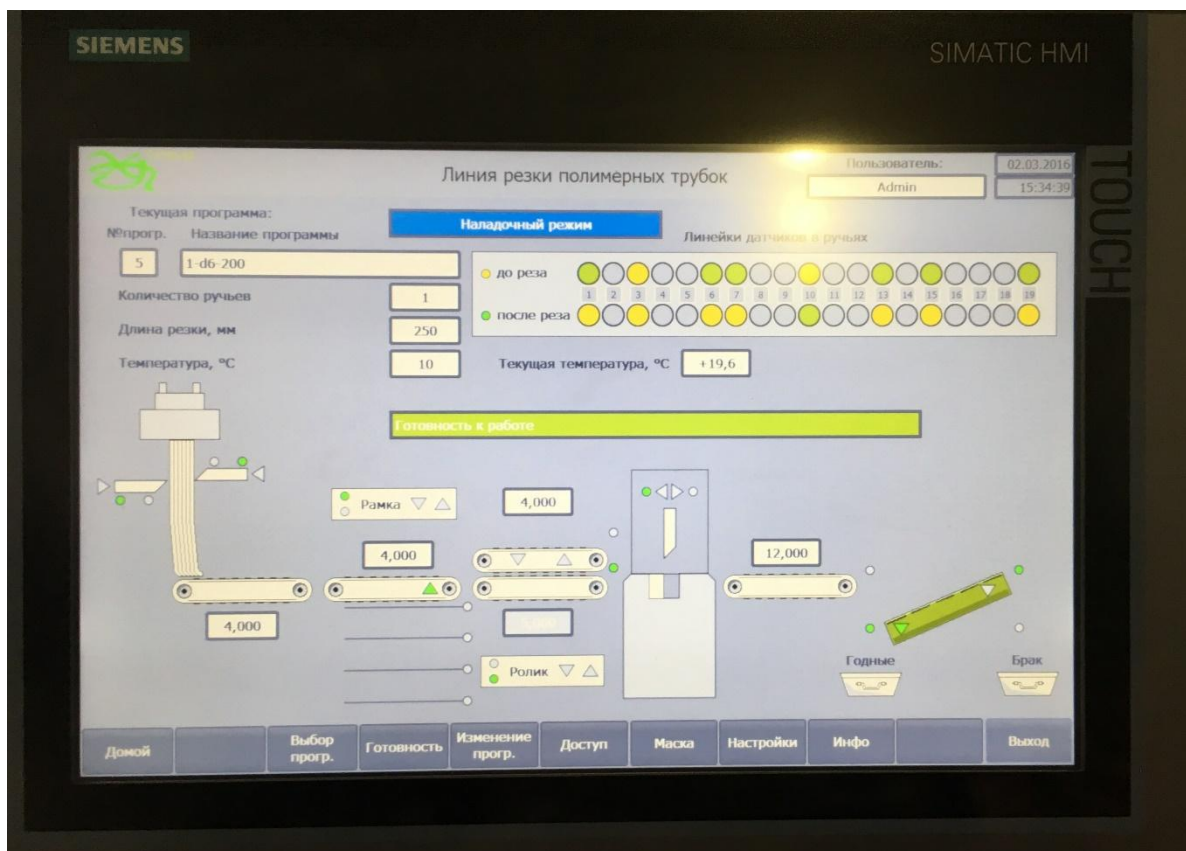


ТРУБКИ ПОСЛЕ РЕЗКИ





ИНТЕРФЕЙС АСУ ТП



СПАСИБО ЗА ВНИМАНИЕ НАШИ КООРДИНАТЫ

Юридический адрес:

150043, г. Ярославль, ул.Жукова, д.4, оф.5

Фактический адрес:

150040, г. Ярославль, ул. Некрасова, д. 39

Почтовый адрес:

г. Ярославль, а/я 46



Web: yarhpp.ru

E-mail: yarhpp@yandex.ru

тел./факс: +7 (4852) 58 -08-26