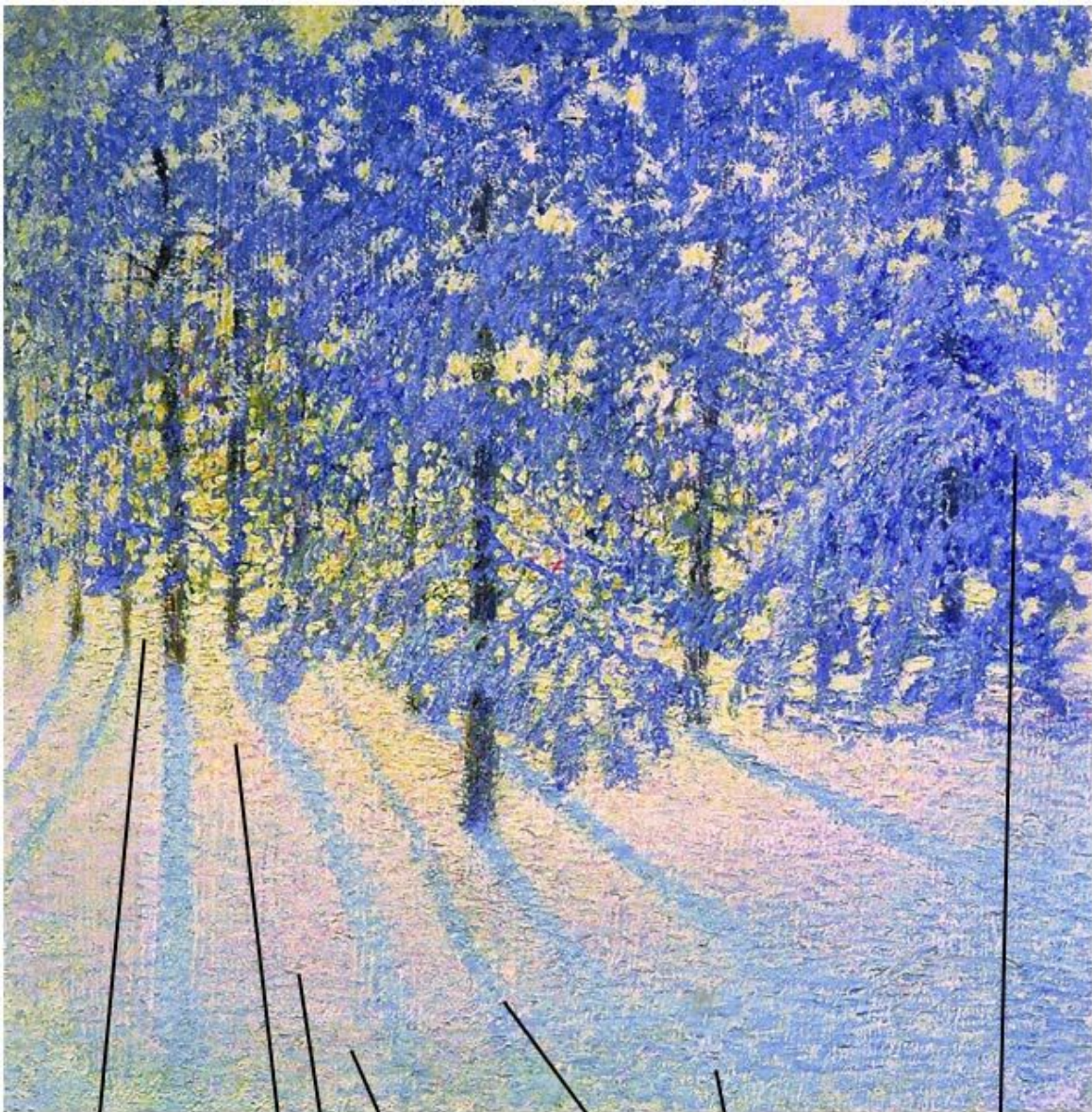




Какого цвета снег?

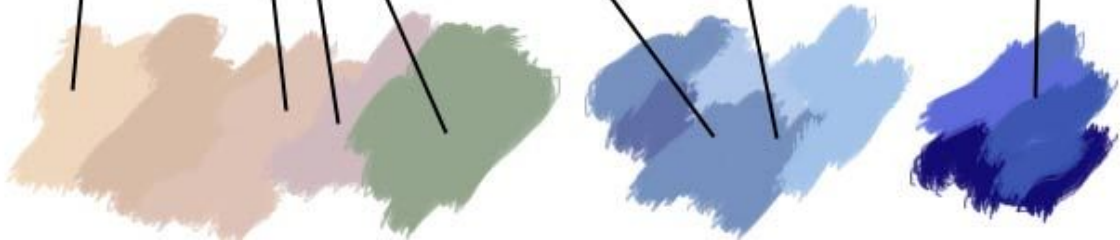


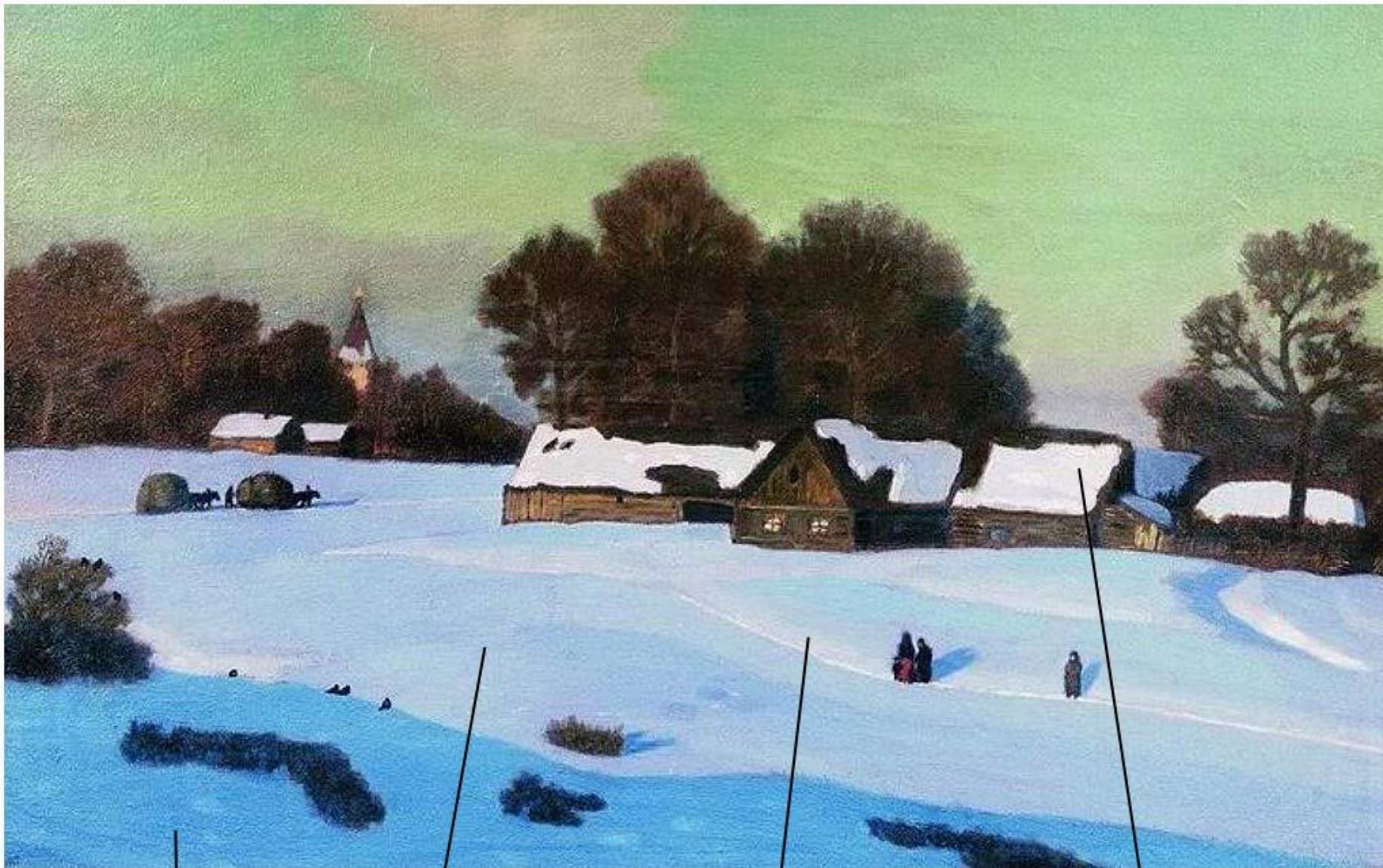


И. Грабарь "Зимнее утро"

На примере этой картины мы видим, что снег на рассвете или закате может приобретать не только голубоватые, но и явно розоватые, желтоватые, зеленоватые оттенки.

Всё потому, что в это время суток солнечный свет сам по себе не белый, а розовый или оранжевый.





Н.Крымов "Зимний вечер"

Для изображения снега художник использует не только белый цвет, но и оттенки серо-розового, синего и голубого. Эта палитра хорошо передает ощущение мороза и холода. А чистоту снега на крышах домов автор мастерски подчеркнул ослепительно белым.

Удивительное вечернее небо художник передал при помощи серого цвета и разных оттенков зеленого. Такую красоту не каждый день можно увидеть.





Поль Гоген "Бретонская деревня в снегу"

Теплые оттенки в цвете снега встречаются в снеге "старом", т.е. слежавшемся, плотном.

Если снег свежий, то даже на ярком солнце он будет, скорее, голубоватым.



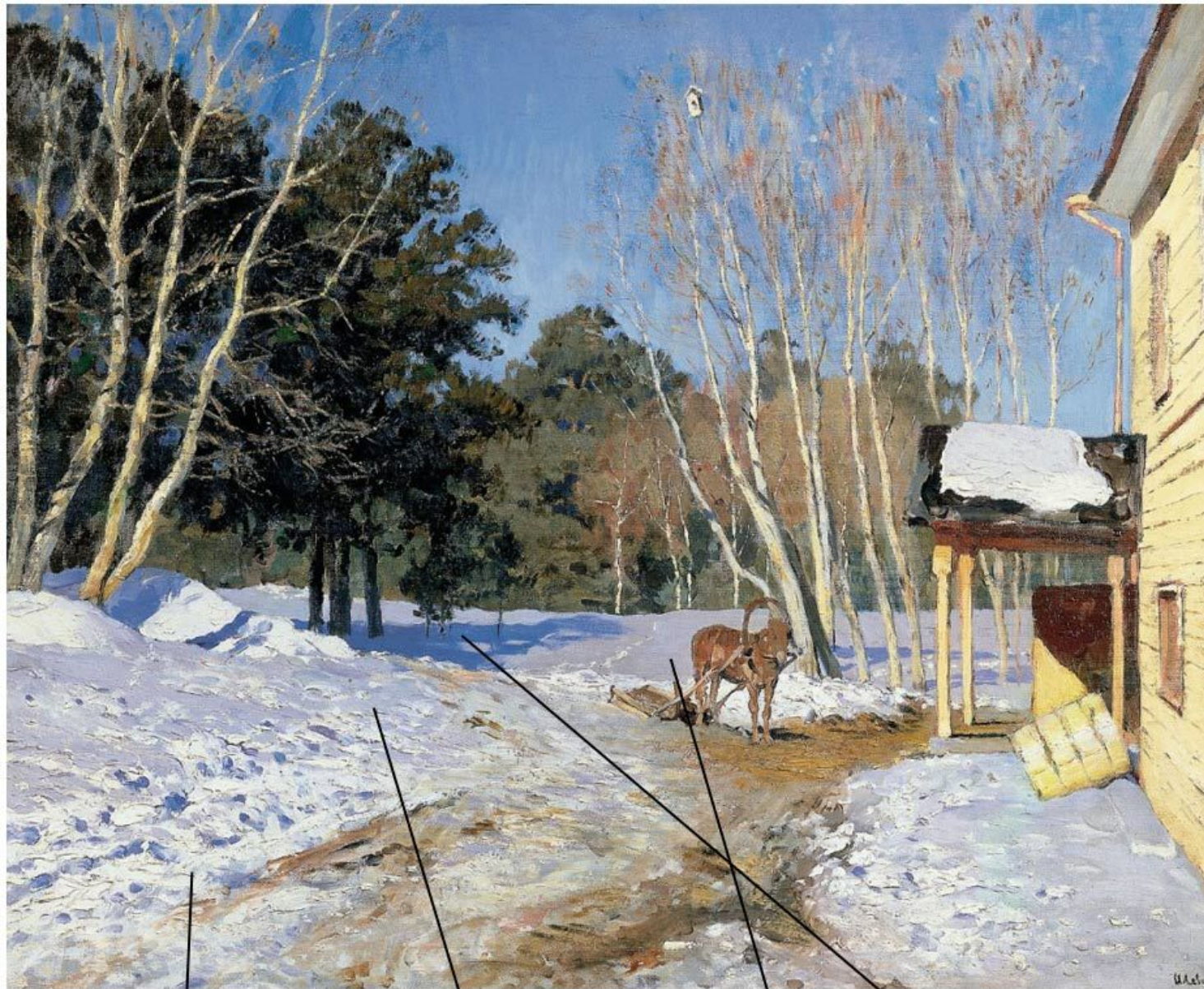


А.Куинджи "Зима"

Деревья укутаны толстым слоем снега. На его поверхности лежит тонкий слой инея, отражающий солнечные лучи и дающий очень яркие пятна белого цвета. Резкий контраст придает полотну объемность и выразительность. Из-за косых солнечных лучей на плотном слое снега появляются контрастные тени, а проглядывающие кое-где ветви и стволы деревьев, хвоя, кажутся очень темными, почти черными.

Вдали, в сизовой дымке угадывается продолжение леса, который из-за нетронутого снега выглядит сплошным цветовым пятном. Оттенок перекликается с свинцовым цветом неба.





И.Левитан "Март"

Три основных цвета полотна, — жёлтый, голубой и зелёный; кое-где к ним добавляется белый.

- Жёлтый цвет встречается не только на стене дома и на приоткрытой двери, но и на верхушках деревьев, а также в оттенках лошадиной шерсти.
- Основная масса голубого цвета присутствует в изображении безоблачного весеннего неба; эта голубизна сочетается с синим цветом, теней деревьев, а также с серовато-голубоватыми оттенками снега на заднем плане.
- Зелёным цветом, переходящим от светлого к тёмному, написаны кроны хвойных деревьев.

