

A photograph of a set table with white dishes, silverware, wine glasses, and pink flowers. The table is set with white plates, silverware, and wine glasses. There are several pink flowers scattered on the table. The background is a light, neutral color.

ПОСУДА В ТВОЕМ ДОМЕ

Плотникова С.Н., учитель изобразительного искусства
ГБОУ СОШ 854 г. Зеленограда

Нужна ли дома красивая посуда?



Из каких материалов сделана эта посуда?



- Так кто же и как создавал
посуду, чтобы она была
удобной, красивой, нужной
людям?



Что такое сервиз?



К. Е. Маковский «Боярский свадебный пир»



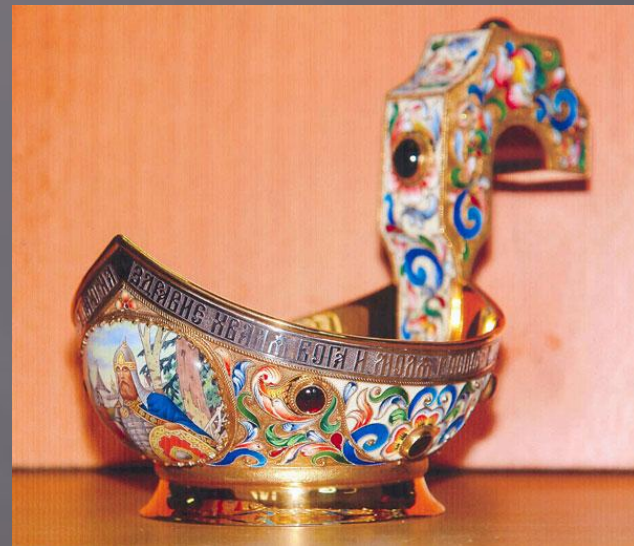
- ... «Отчего люди не летают так, как птицы?»* Любому, наверное, человеку знакомо ощущение полёта, – все летали в детстве во сне. А потом всю жизнь нам не хватает этого ощущения, и потому так мы завидуем птицам. И с готовностью принимаем их, как загадочных существ, наделённых мистическими способностями, способных предсказать будущее, принести счастье или просто удачу.

Птица в славянской мифологии занимает особое и очень значимое место. Верховное божество Род – начало всех начал, в своём земном воплощении принимал образ серой уточки, которая была его символом и носителем его силы. Именно эта уточка снесла два яйца – Явь и Навь – воплощение добра и зла, жизни и смерти...

КОВШ



Чаша





Братина (ендова)





Используемые источники:

- Максимов Ю.В. "У истоков мастерства» , М.: Просвещение, 1983 http://radio-nasledie.ru/news/news_1314962155.html
- Е. Осетров. "Живая Древняя Русь, М.: Просвещение, 1976 <http://bibliotekar.ru/rusDrevnyaya/index.htm>
- Хохлома. Серия «Секреты старых мастеров» / Под ред. Александрова Е.А. М.: «Московские учебники», 2004
- ФИЛЬМ http://www.youtube.com/watch?v=gNZml9_YwxQ