

Рис. 2 Линейная диаграмма результатов серии контрольных работ.

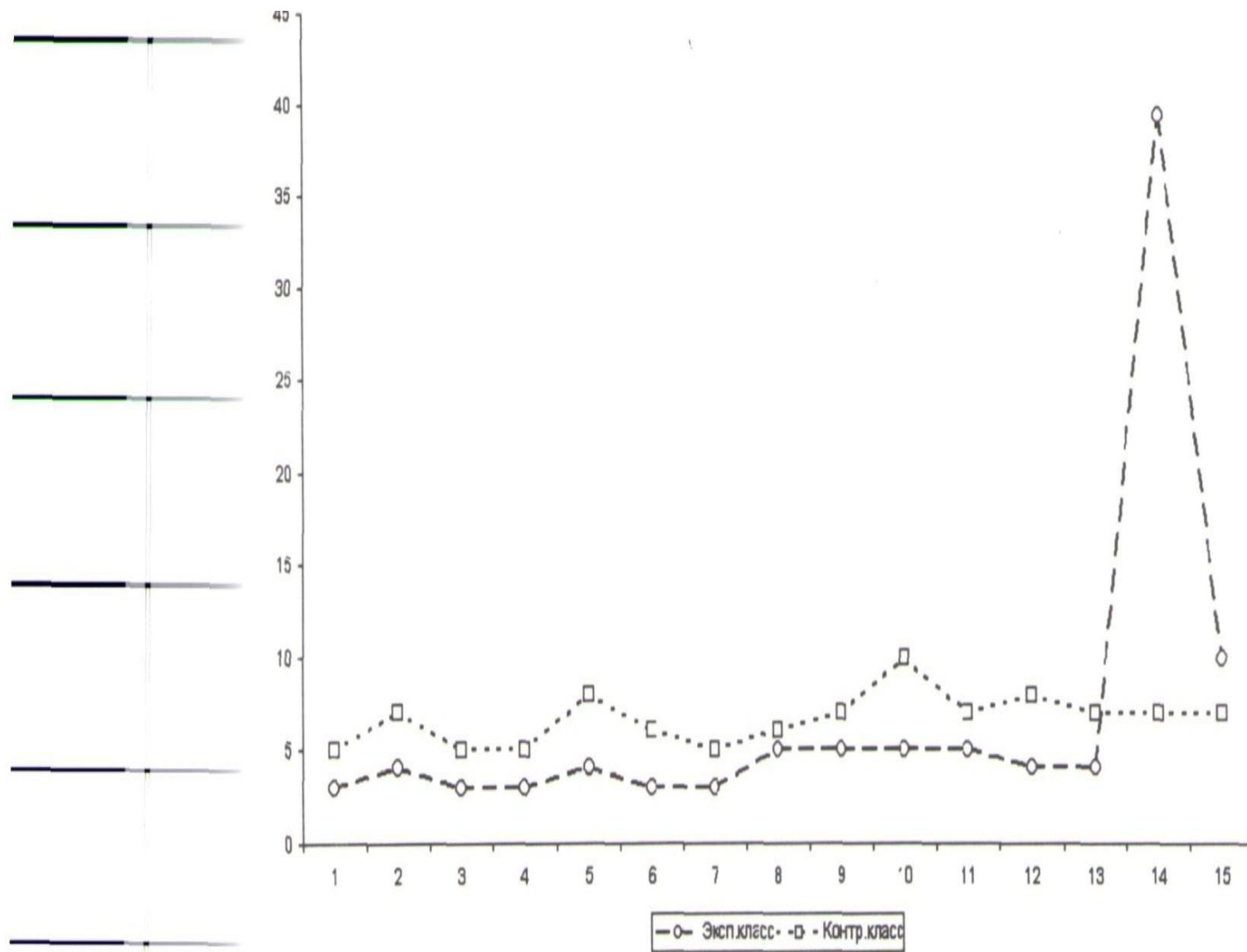


Рис.1 Сравнительная линейная диаграмма количества учащихся, давших верные ответы на задания.

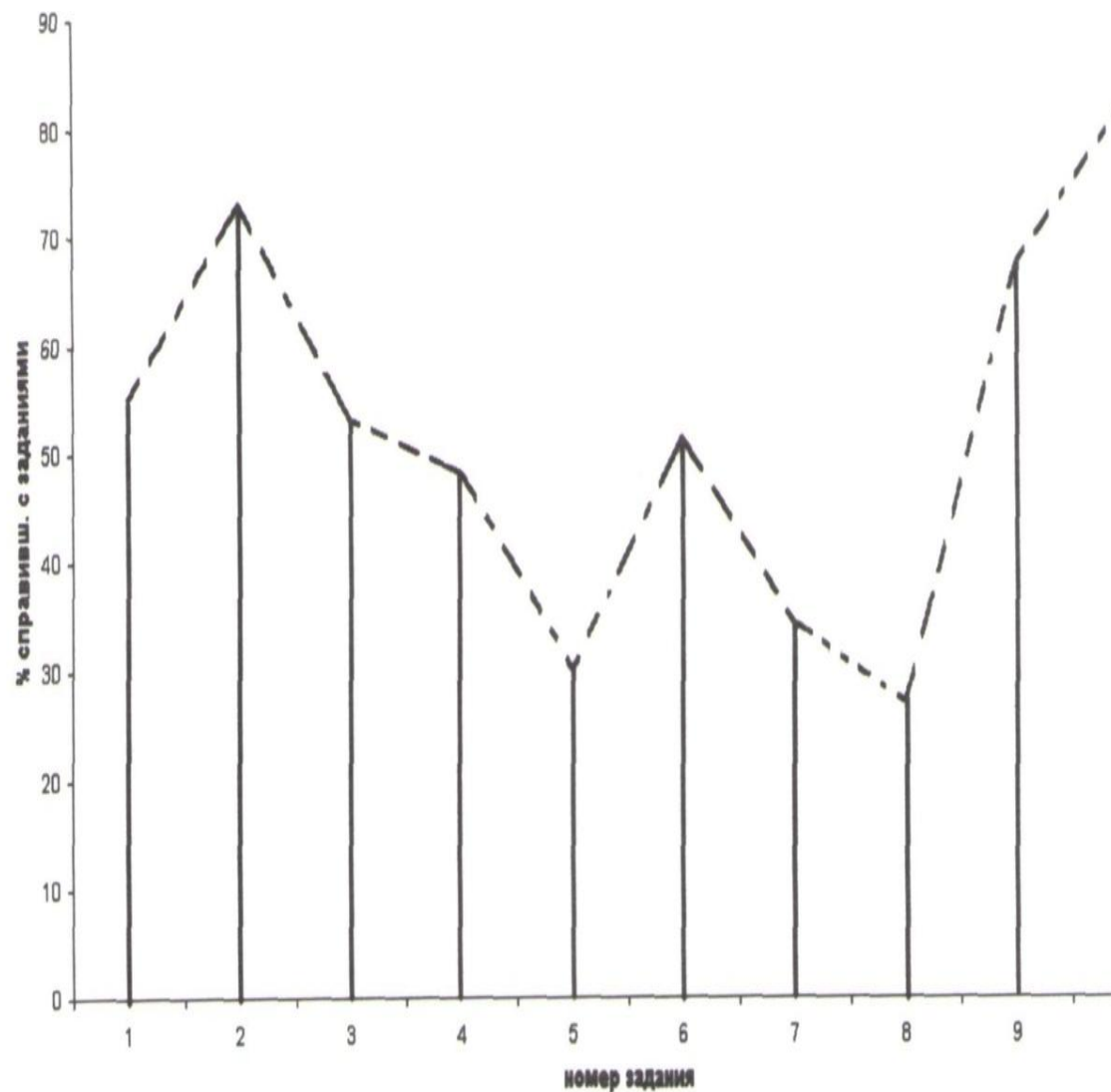


Рис.3. *Диаграмма результатов выполнения заданий контрольной работы*

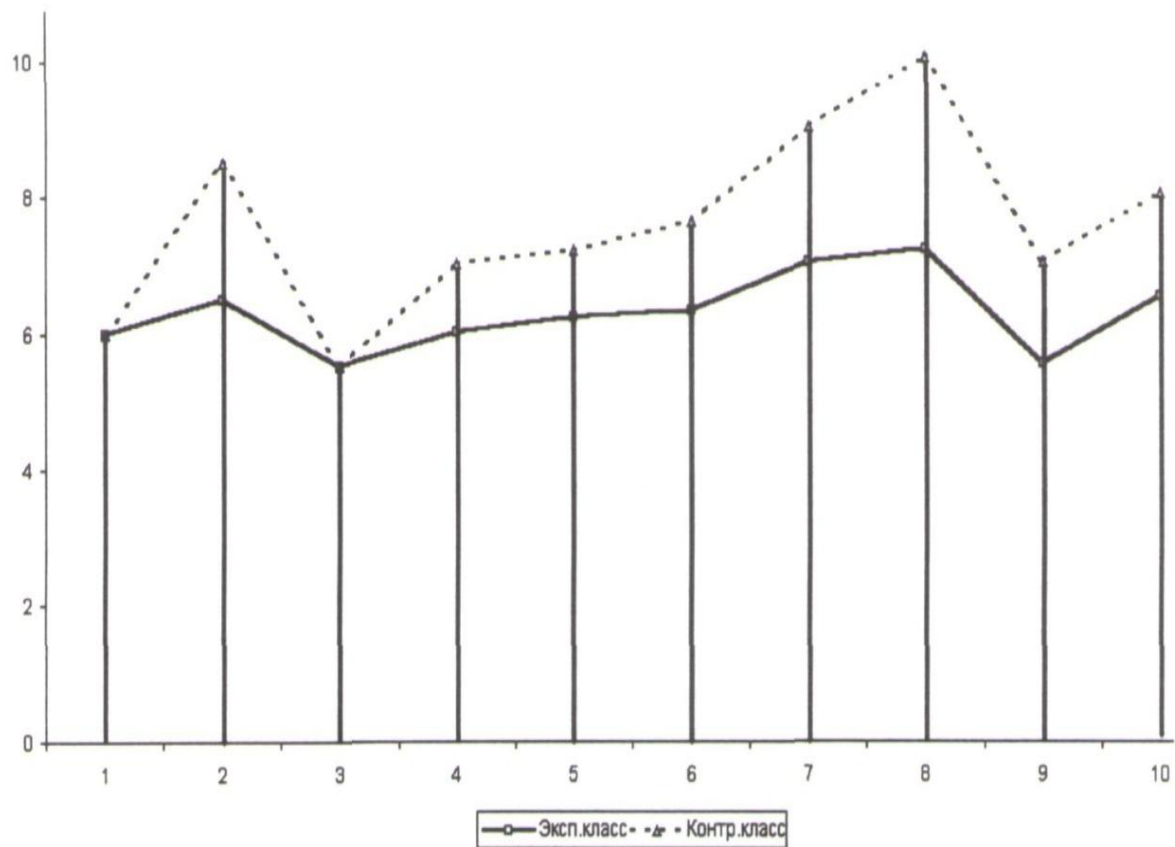


Рис.4. Сравнительная линейная диаграмма результатов контрольного среза.

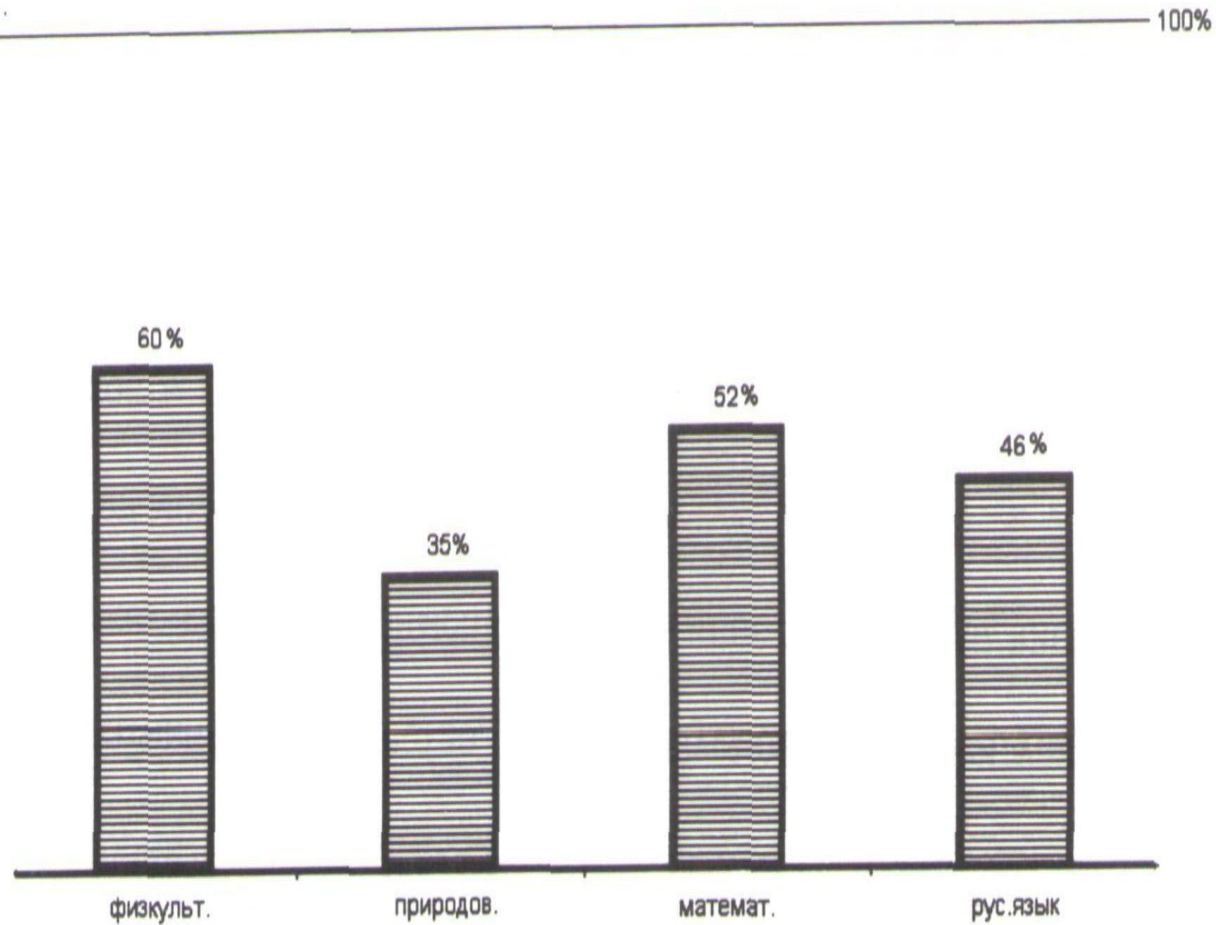


Рис.5. Столбиковая диаграмма, отражающая предпочтения детей в плане школьных предметов.

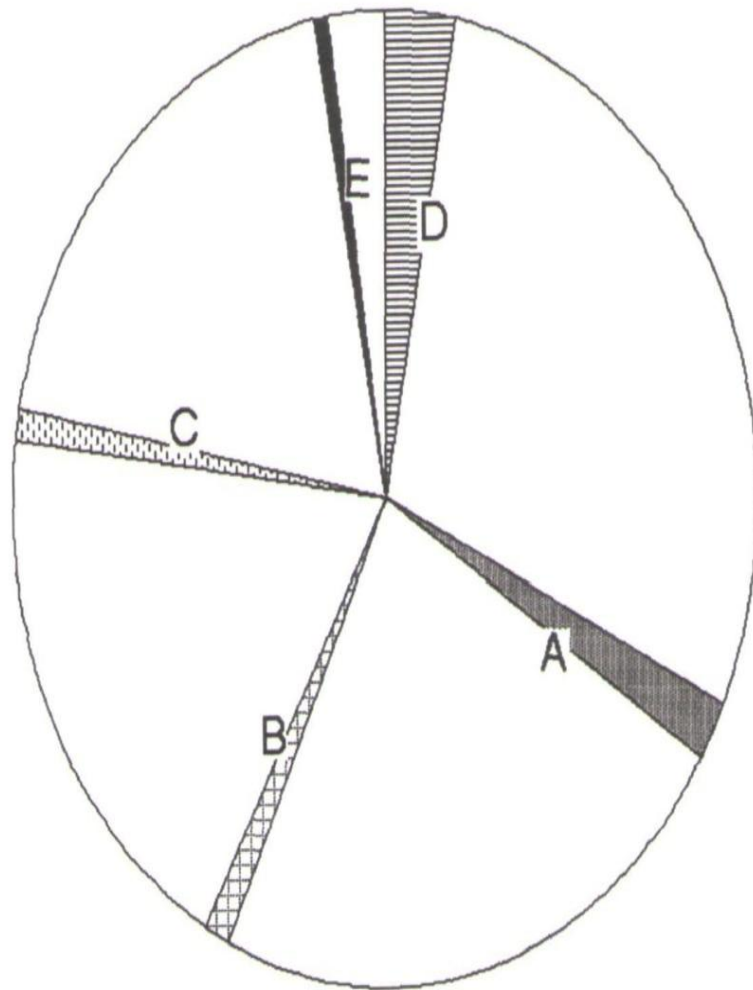


Рис.7. Круговая диаграмма результатов тестового контроля знаний.

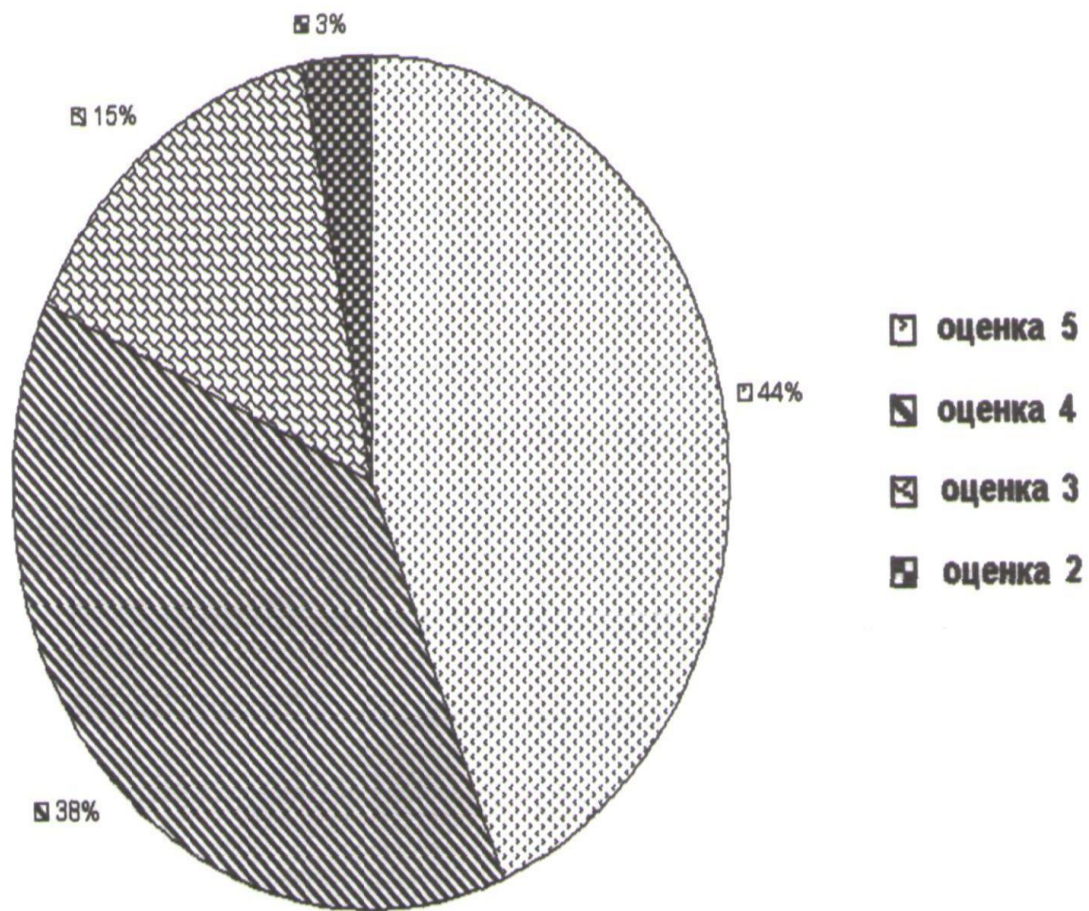


Рис.6. Круговая диаграмма успеваемости по данному предмету.



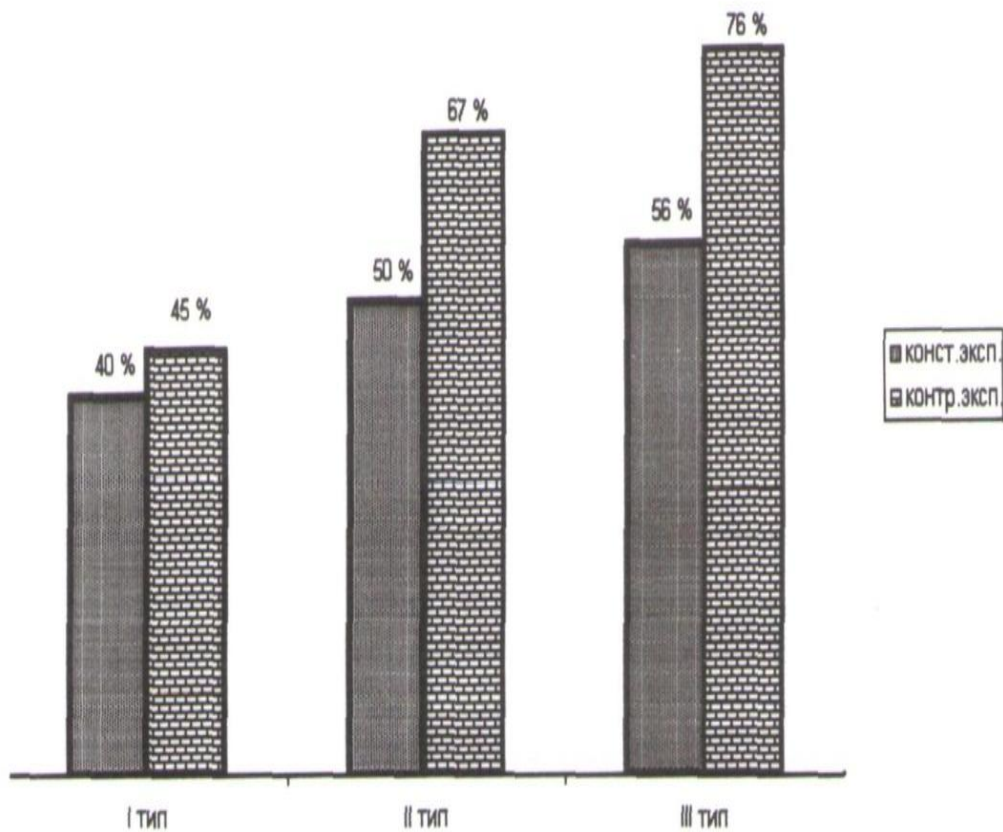


Рис.8. Сравнительная диаграмма результатов двух экспериментов



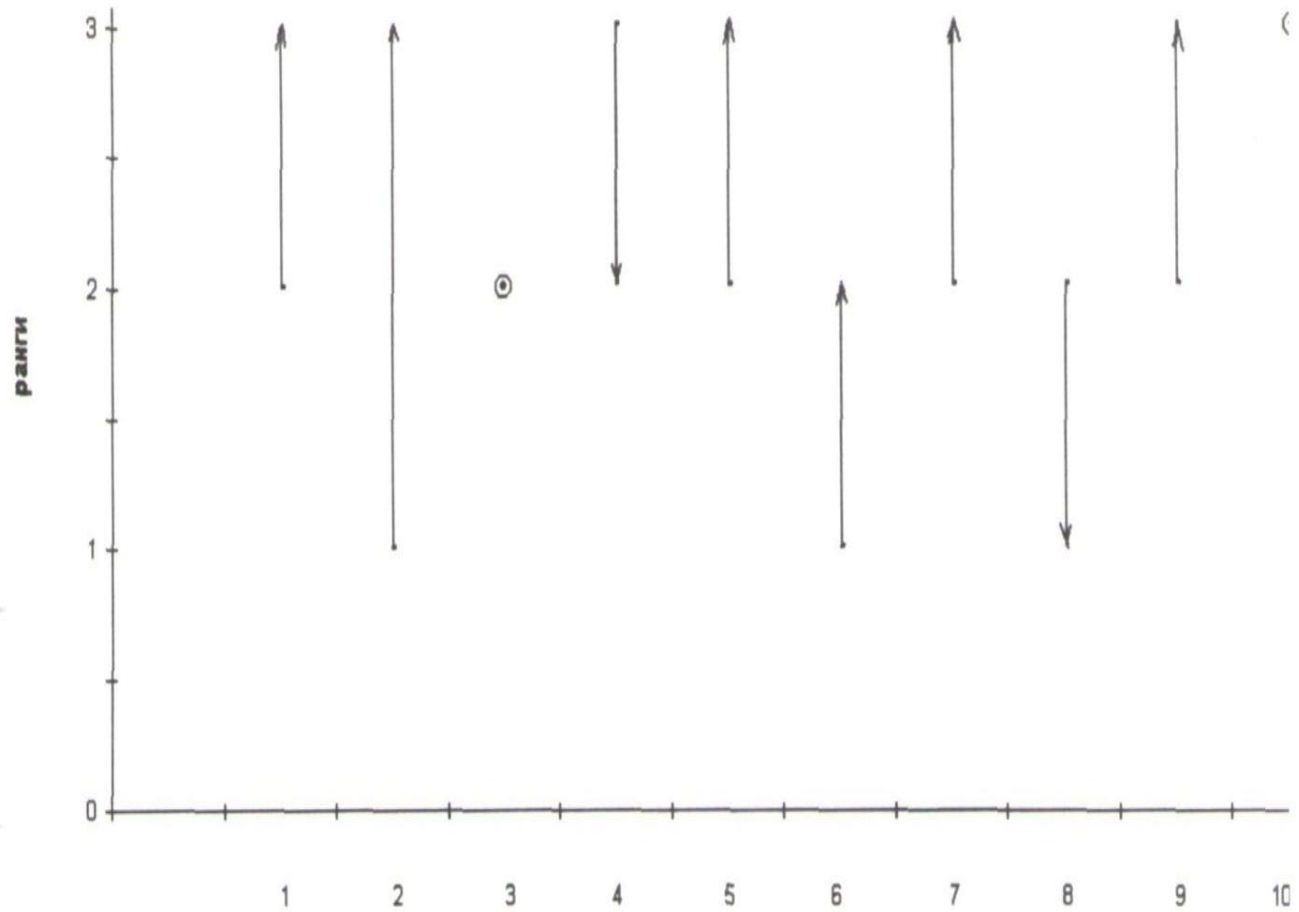


Рис.9. Векторная диаграмма ранговых показателей учащихся ...класса.

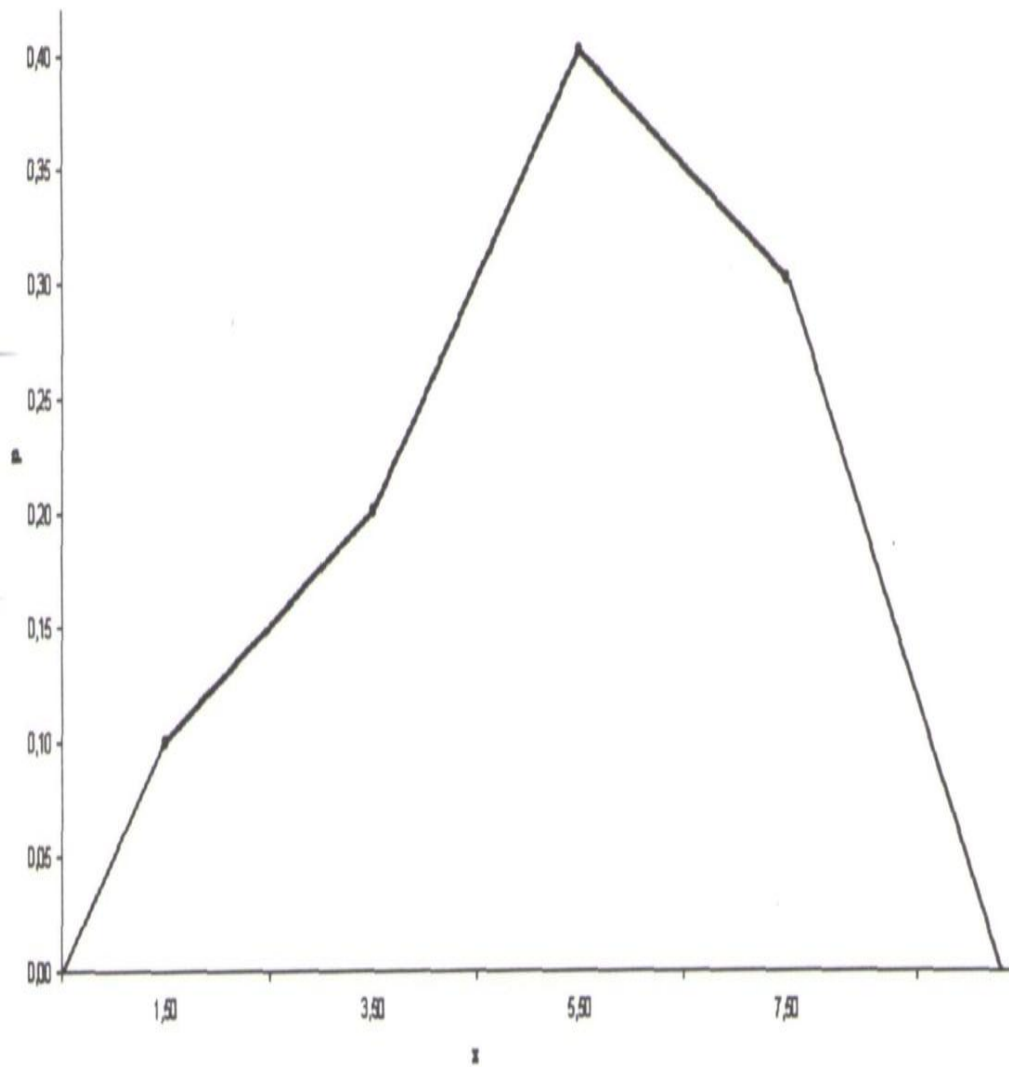


Рис.10. Полигон распределения относительных частот

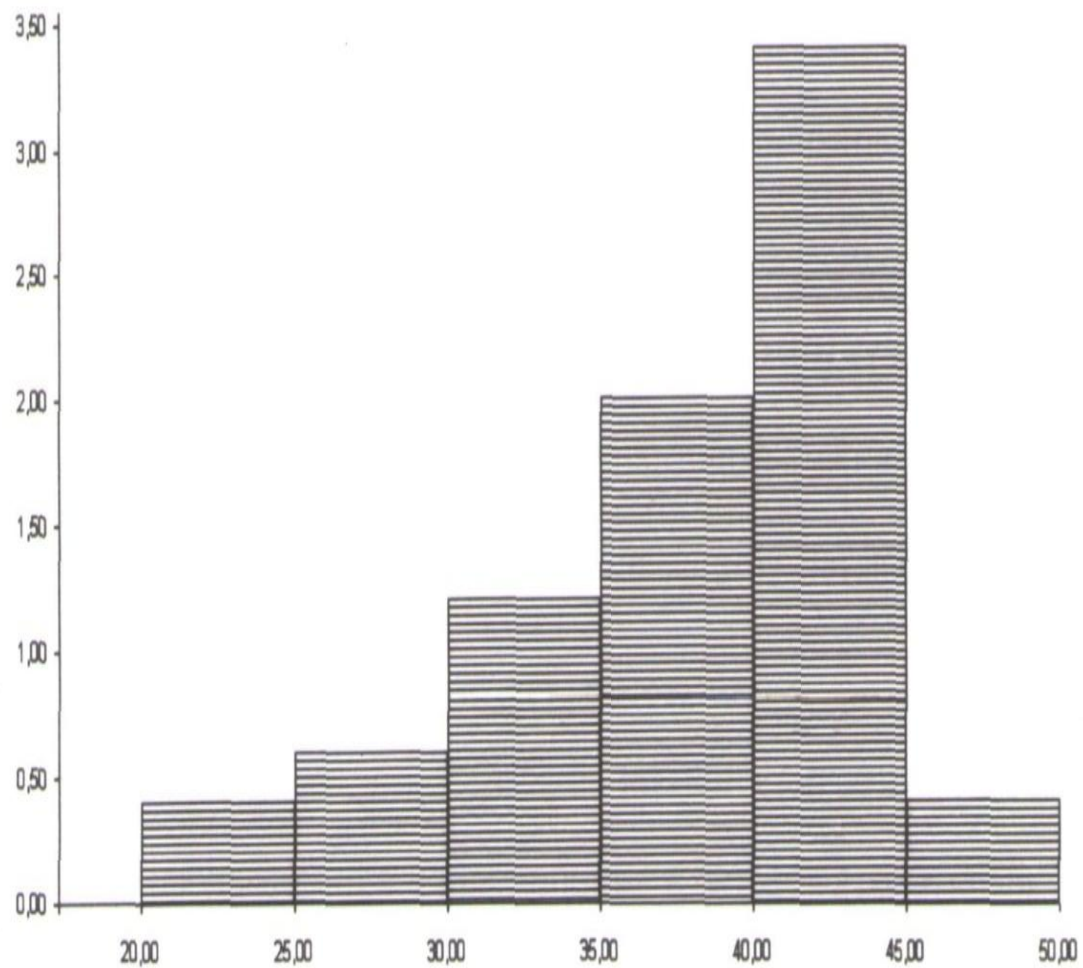


Рис.11. Гистограмма распределения количества набранных баллов в результате выборочного тестового обследования.

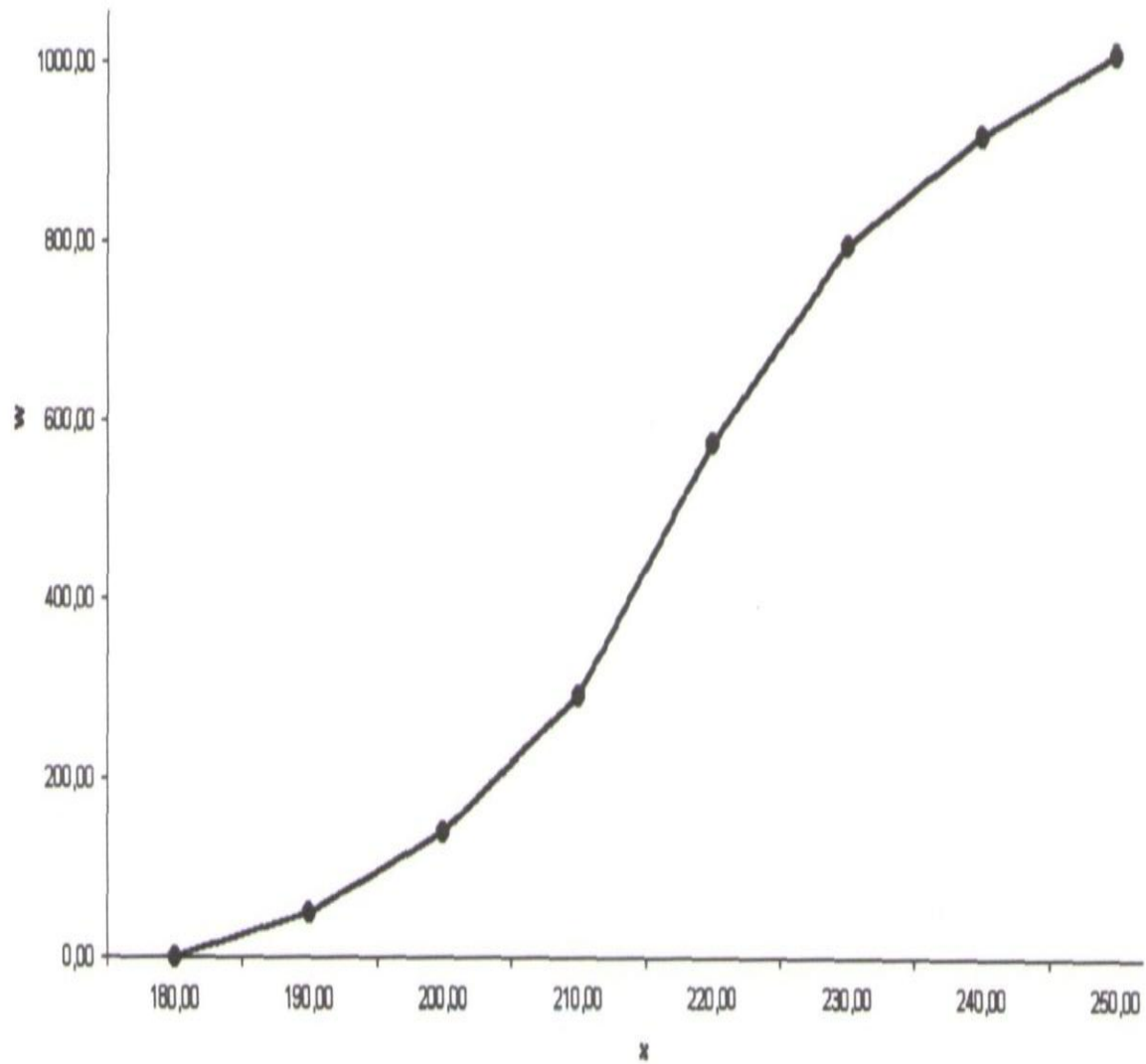


Рис.12. Кумулянта накопленных частот при исследовании признака