

Инфракрасное тепло

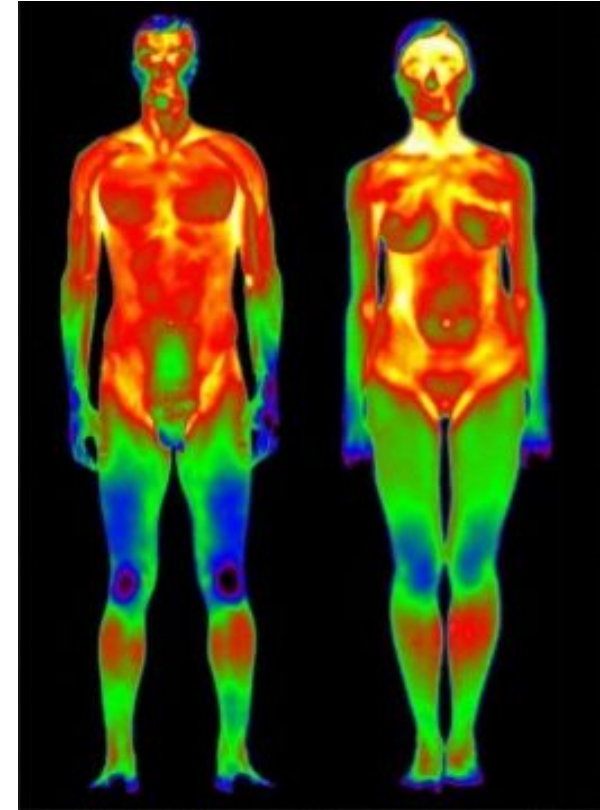
ДИКЛ = Лучи жизни

Проницаемость ДИКЛ – до 10 см

Стимуляция кровообращения

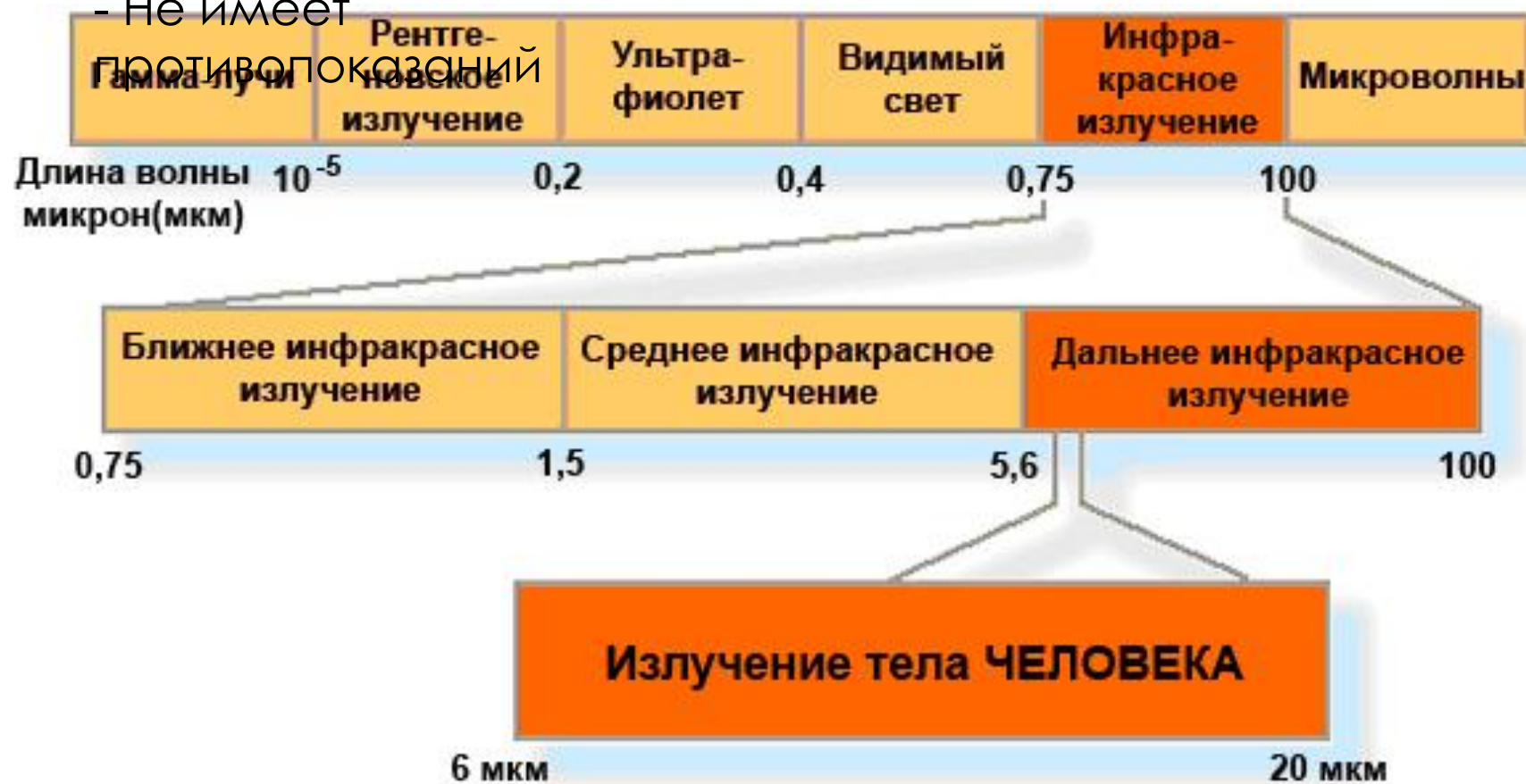
Стимуляция выработки гормонов

Увеличение потенциальной энергии
клетки



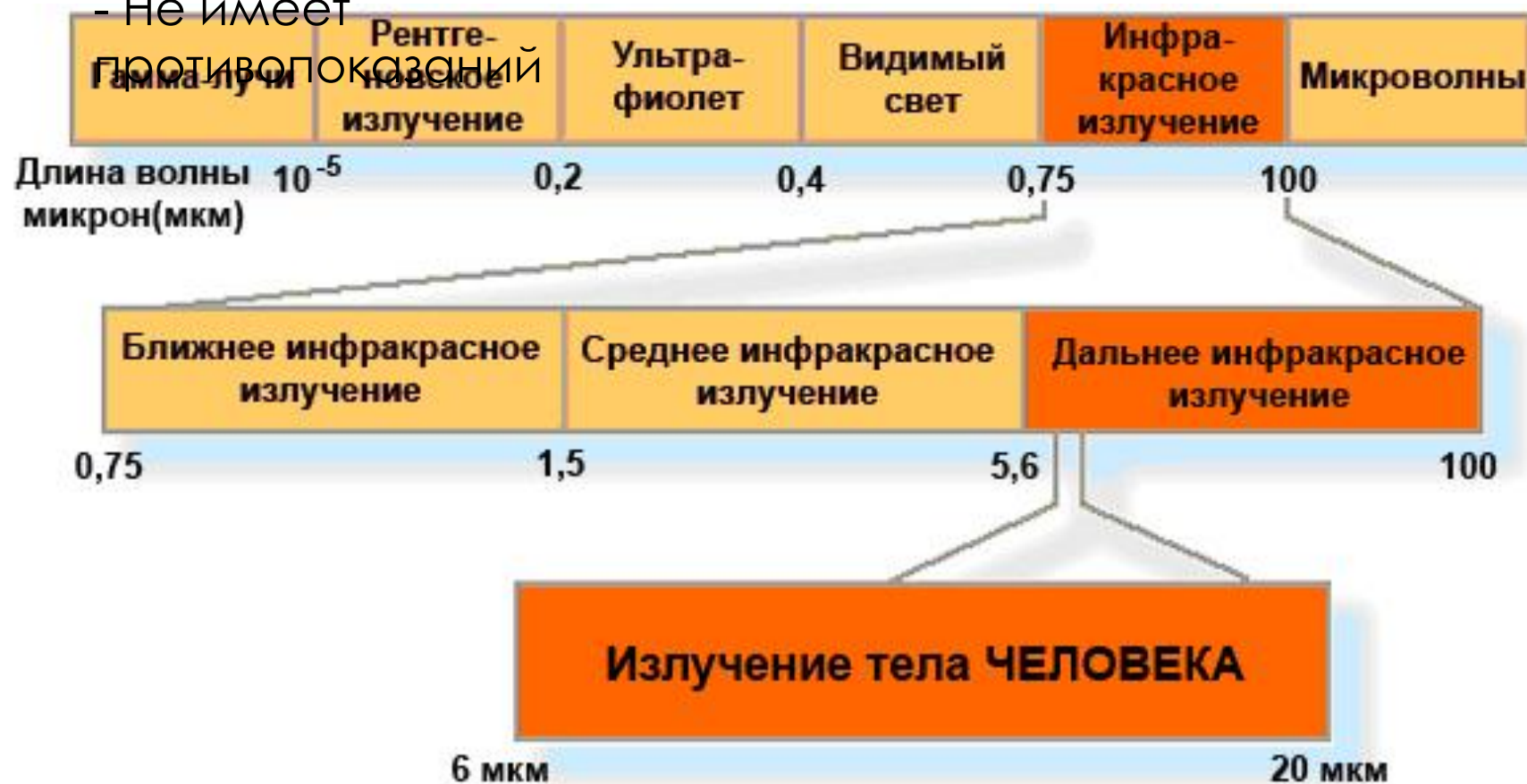
ДИКЛ = Лучи ЖИЗНИ

- Биорезонансное тепло
- Любое теплокровное существо
- Не имеет противопоказаний



ДИКЛ = Лучи ЖИЗНИ

- Биорезонансное тепло
- Любое теплокровное существо
- Не имеет противопоказаний



Проницаемость: 5 – 10см



- Мышцы
- Связки
- Костный мозг (качественная кровь)
- Выведение шлаков и токсинов (лечение атеросклероза)

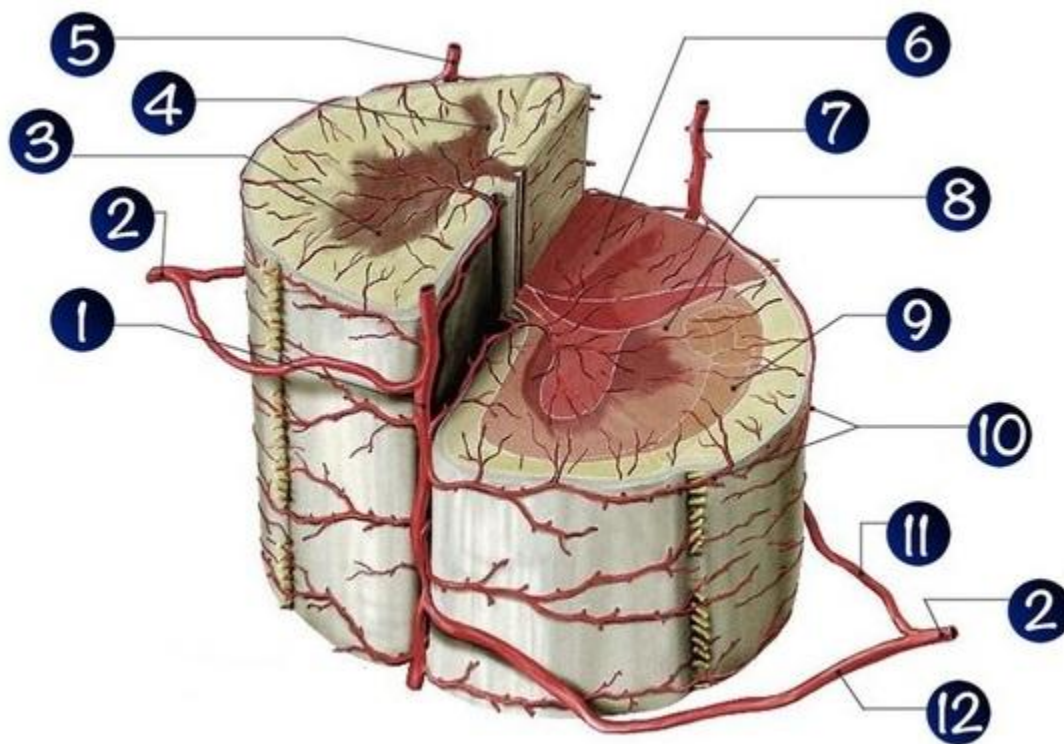


- 1 – затылочный нерв
- 2 – место ущемления затылочного нерва
- 3 – напряженные, спазмированные мышцы шеи



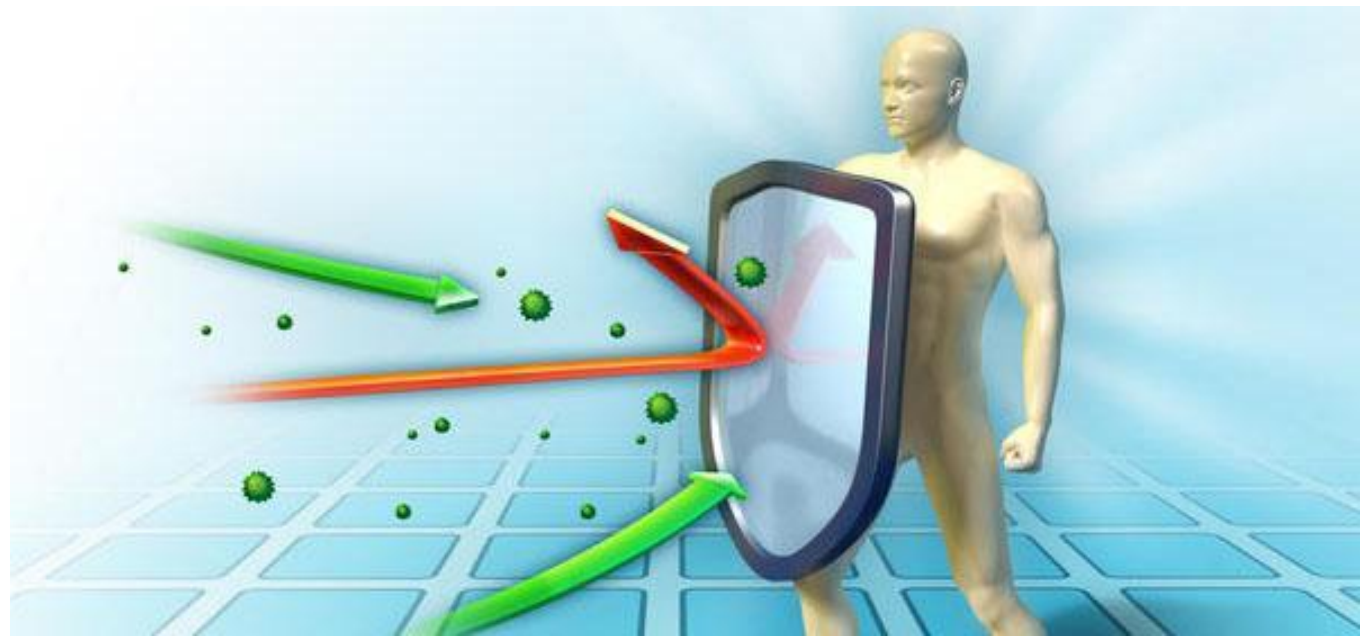
Улучшение капиллярного кровотока

- Омоложение внутренних органов
- Омоложение кожного покрова
- Питание тканей (кожа, связки, мышцы и т. д.)
- Улучшение нервной системы



Стимуляция выработки гормонов и витаминов

- ▣ - Эндорфин – гормон радости (антистрессовый)
- Мелатонин – гормон радости (борется с раковыми клетками)
- Серотонин – гормон радости (борется с раковыми клетками)
- ▣ Витамин Д – помогает усвоению кальция и фосфора в организме для костей и зубов, контроль за уровнем сахара в крови, предотвращение диабета и рака, стимуляция иммунитета, здоровье кожи.



Увеличение потенциальной энергии клеток

- **АТФ (аденозинтрифосфорная кислота) - универсальный источник энергии в клетке.**

От уровня АТФ напрямую зависит иммунная, восстановительная и питательная функции крови.

- Лейкоциты
- Тромбоциты
- Эритроциты



ДИКЛ применяется во многих
оборудованиях компании «Дом

