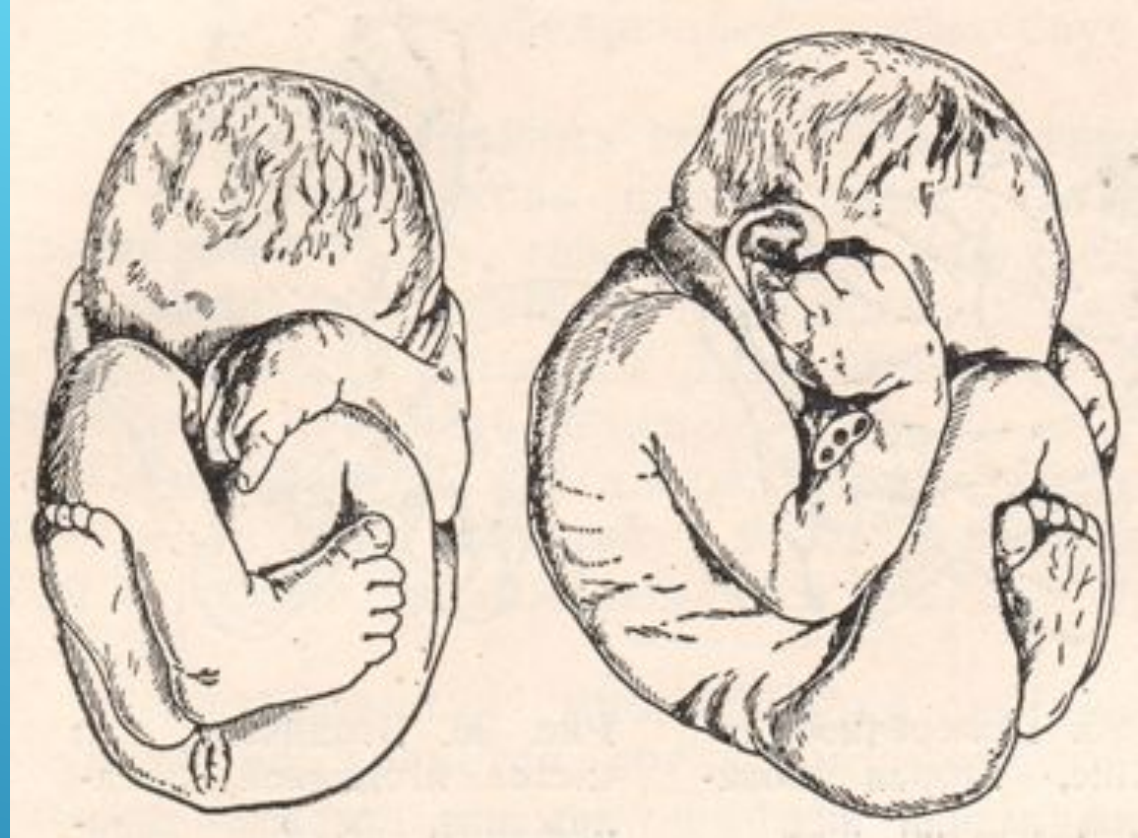


Членорасположение плода – отношение его конечностей к головке и туловищу. В норме сгибательный тип членорасположения – головка наклонена к грудной клетке, ножки согнуты в тазобедренных и коленных суставах; плод имеет форму овоида.



Положение плода – отношение продольной оси плода к продольной оси матки. Различают следующие положения плода:



- **Продольное положение** – продольная ось плода и продольная ось матки совпадают;
- **Поперечное положение** – продольная ось плода перпендикулярна продольной оси матки;
- **Косое положение** – продольная ось плода образует с продольной осью матки острый угол.

Позиция плода – отношение спинки плода к левой и правой сторонам матки. Если спинка плода обращена, к левой стороне матки говорят о первой позиции; если спинка плода обращена к правой стороне матки – о второй позиции.

При поперечном положении плода позиция определяется не по спинке, а по головке плода.

Если головка обращена к левой стороне матки – первая позиция; если головка обращена правой стороне – вторая позиция.

Вид позиции – отношение спинки плода к передней или задней стенке матки. Если спинка обращена кпереди, говорят о переднем виде позиции, если кзади – о заднем виде позиции.

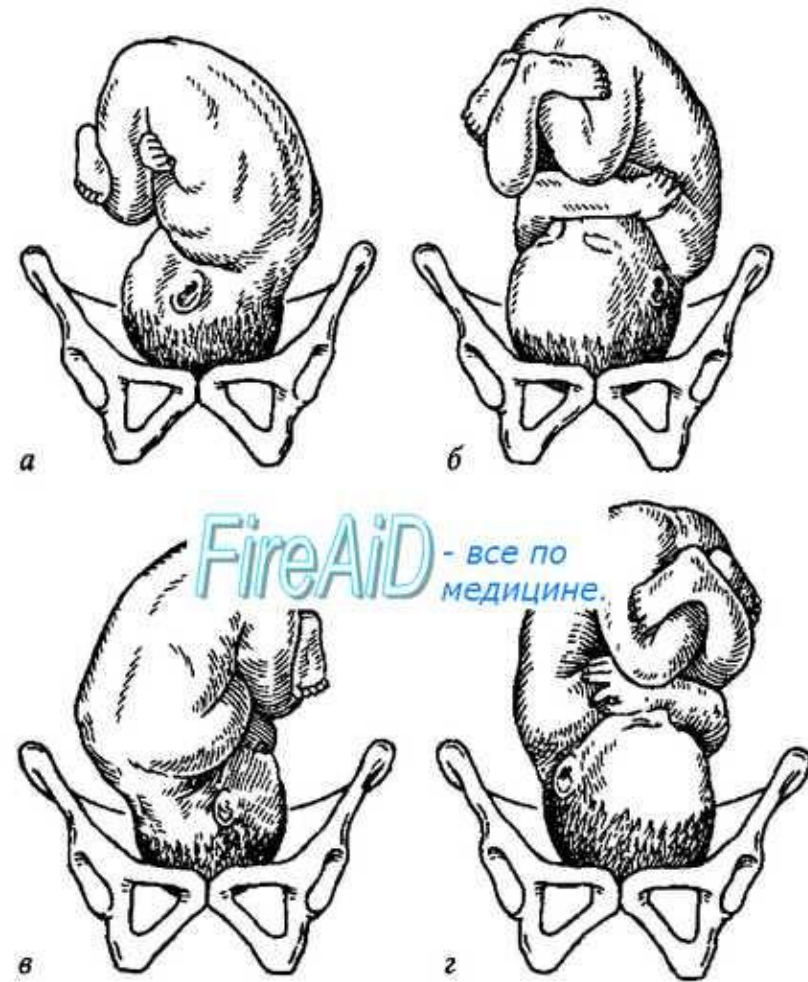
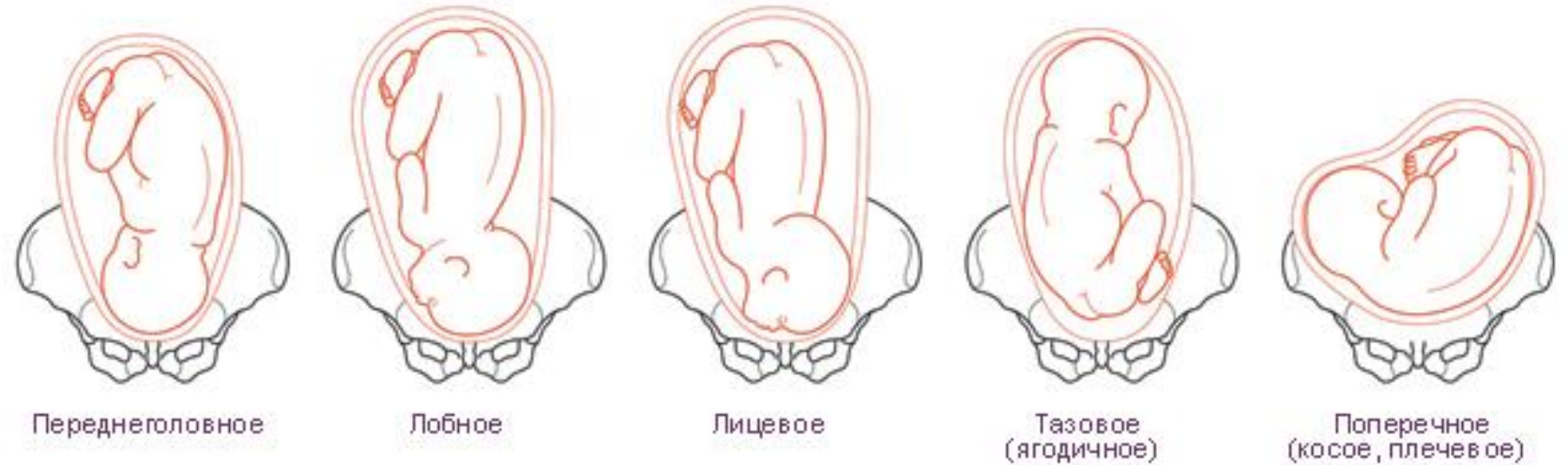


Рис. 19. Варианты позиции и вида при затылочном предлежании плода:

а – первая позиция, передний вид; б – первая позиция, задний вид;
в – вторая позиция, передний вид; г – вторая позиция, задний вид

**Предлежание
плода** –
отношение
крупной части
плода ко входу в
малый таз.

Предлежание плода, деноминатор предлежания



Если над входом в таз матери находится головка плода – предлежание головное, если тазовый конец – предлежание тазовое. В норме головное предлежание, встречается в 96% родов. Роды в тазовом предлежании рассматриваются как паталогические, встречаются в 3,5% родов.