



*Объединение “Акварель “. Тема:”
Виды росписи по стеклу”. Педагог
дополнительного образования
Сонина А. С.*





Художественная роспись по стеклу выполняется специальными красками. Композициями, выполненными красками, можно украшать как стекла в интерьере, так и всевозможные изделия из стекла: посуду (тарелки, чаши, бокалы, вазы), фигурки, подсвечники.

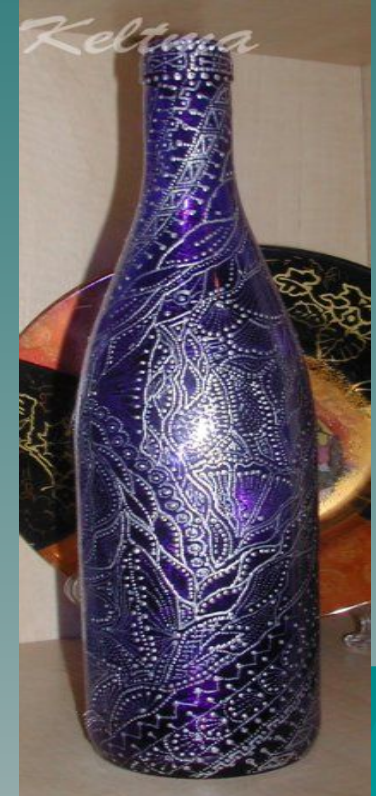
Для росписи стекла используются современные краски, но, как и в средние века, несмотря на обилие современных технологий, основой является талант художников и мастерство исполнителей

Виды росписи по стеклу:

Витражная

Тушью

Точечная



Изделия, выполненные в технике роспись по стеклу





barahla net



Материалы и инструменты для витражной росписи

- ◆ Контурный рисунок;
- ◆ Краски;
- ◆ Кисть;
- ◆ Игла;
- ◆ Ватные палочки;
- ◆ Средство для мытья окон;
- ◆ Ватные диски;
- ◆ Изделие для росписи.

Технология изготовления

- ◆ Обезжирить стекло;
- ◆ Контурный рисунок положить под стекло;
- ◆ Обвести рисунок контуром;
- ◆ Заливаем элементы рисунка красками;
- ◆ Просушить рисунок;
- ◆ Окончательная отделка изделия.



Материалы и инструменты для росписи тушью


- ◆ Контурный рисунок;
- ◆ Тушь;
- ◆ Металлическое перо;
- ◆ Влажные салфетки;
- ◆ Ватные палочки;
- ◆ Ватный диск;
- ◆ Средство для мытья окон;
- ◆ Изделие для росписи.

Технология изготовления

- ◆ Обезжирить стекло;
- ◆ Контурный рисунок положить под стекло;
- ◆ Обвести рисунок (сверху вниз) при помощи пера и туши;
- ◆ Зарисовать тушью необходимые элементы в рисунке;
- ◆ Просушить рисунок;
- ◆ Окончательная отделка изделия.



Материалы и инструменты для точечной росписи

- ◆ Контурный рисунок;
 - ◆ Объёмные краски, контуры;
 - ◆ Ватные диски;
 - ◆ Средство для мытья окон;
 - ◆ Ватные палочки;
 - ◆ Игла;
 - ◆ Изделие для росписи.
- 
- A decorative graphic element in the bottom right corner of the slide, consisting of a stylized silhouette of a mountain range in various shades of teal and blue.

Технология изготовления

- ◆ Обезжирить стекло;
- ◆ Контурный рисунок положить под стекло;
- ◆ Нанести точки контуром или объёмными красками;
- ◆ Просушить рисунок;
- ◆ Окончательная отделка изделия.

