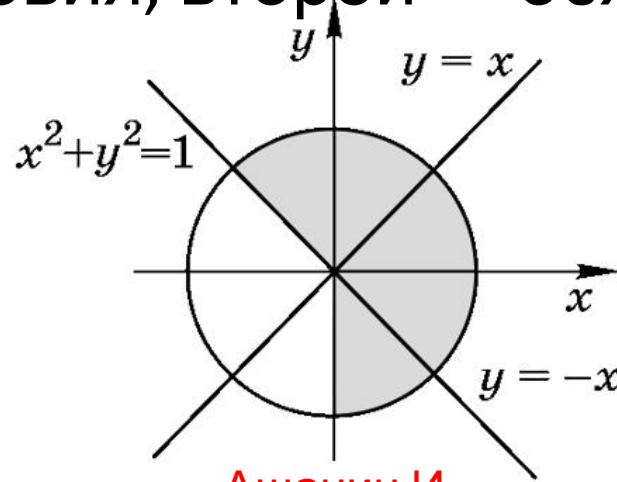


# Индивидуальная домашняя самостоятельная работа

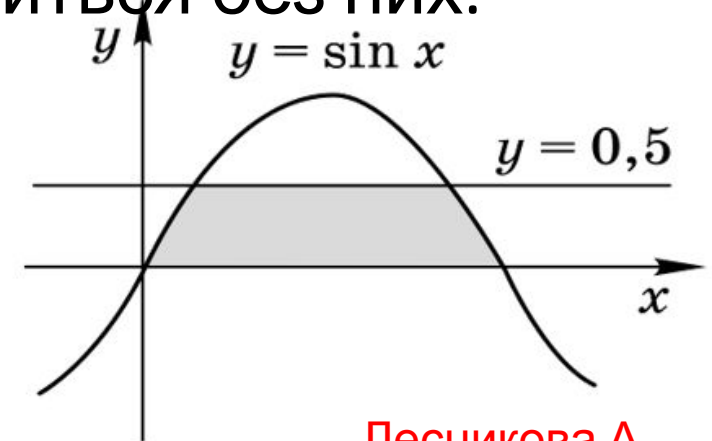
1. Программы должны быть написаны в Паскале
2. Файлы с программами с расширением «pas» выслать на почту [poddubnaiamv@school2117.ru](mailto:poddubnaiamv@school2117.ru)
3. Название файлов - Фамилия учащегося, Номер задачи
4. Выслать домашнюю работу **до 13.02.19 23:59**

# Ашанин И., Лесникова А.

1. Напишите программу, которая вводит с клавиатуры номер месяца и определяет, сколько дней в этом месяце. При вводе неверного номера месяца должно быть выведено сообщение об ошибке.
2. Напишите два варианта программы, которая вводит координаты точки на плоскости и определяет, попала ли эта точка в заштрихованную область. Один вариант программы должен использовать сложные условия, второй — обходиться без них.



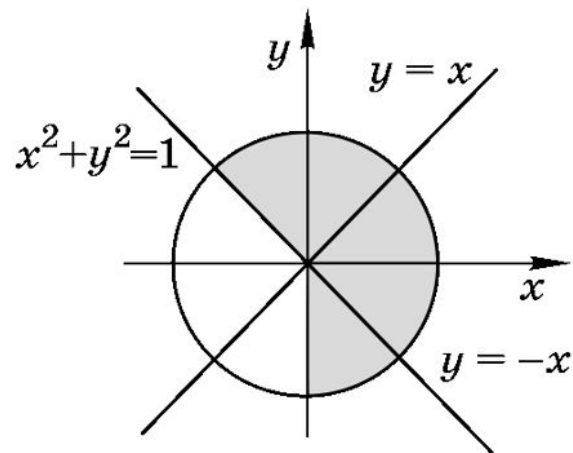
Ашанин И.



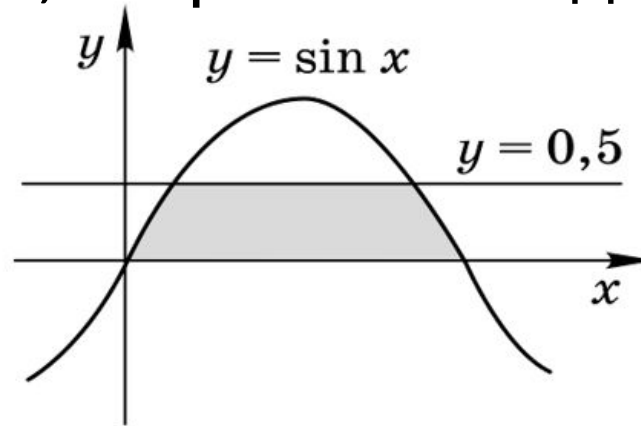
Лесникова А.

# Федюкин Д., Эрбис В., Демидов А.

1. Напишите программу, которая вводит с клавиатуры номер месяца и день и определяет, сколько дней осталось до Нового года. При вводе неверных данных должно быть выведено сообщение об ошибке.
2. Напишите два варианта программы, которая вводит координаты точки на плоскости и определяет, попала ли эта точка в заштрихованную область. Один вариант программы должен использовать сложные условия, второй — обходиться без них.

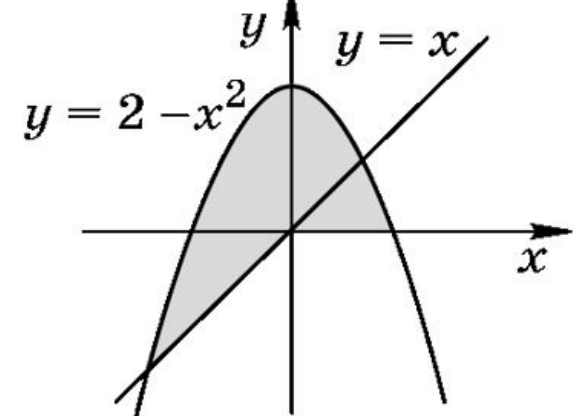


Эрбис В.



Демидов А.

б

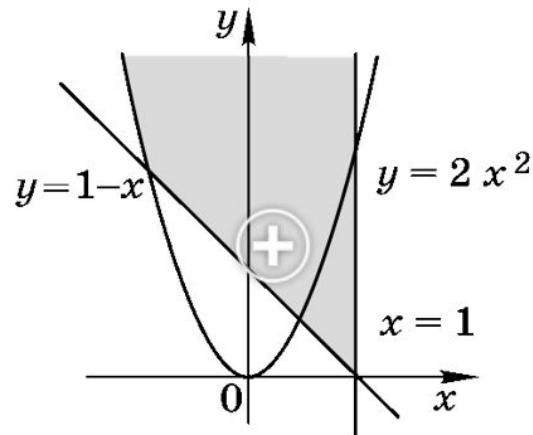


Федюкин Д.

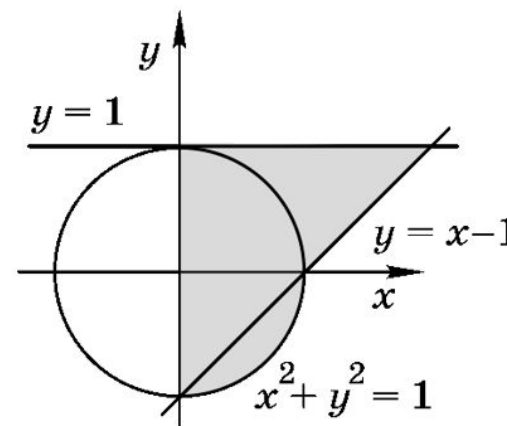
в

# Захаров Д., Феррапонтова Ю., Халилов Т.

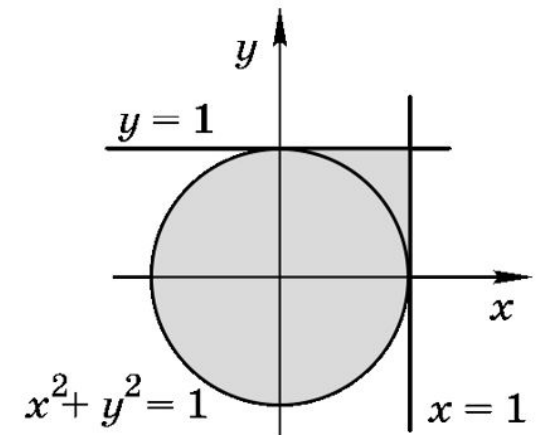
1. Напишите программу, которая вводит с клавиатуры номер месяца и определяет, сколько дней в этом месяце. При вводе неверного номера месяца должно быть выведено сообщение об ошибке.
2. Напишите два варианта программы, которая вводит координаты точки на плоскости и определяет, попала ли эта точка в заштрихованную область. Один вариант программы должен использовать сложные условия, второй — обходиться без них.



Феррапонтова Ю.  
ж



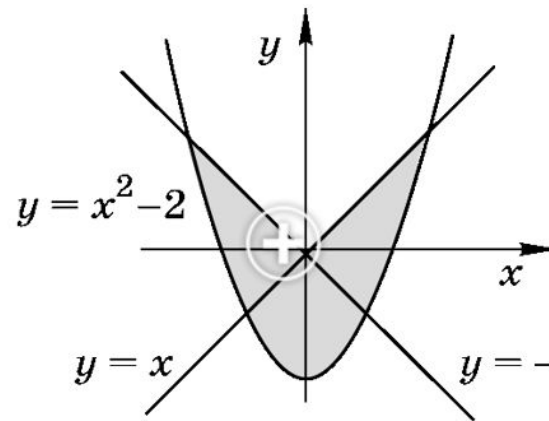
Халилов Т.  
з



Захаров Д.  
и

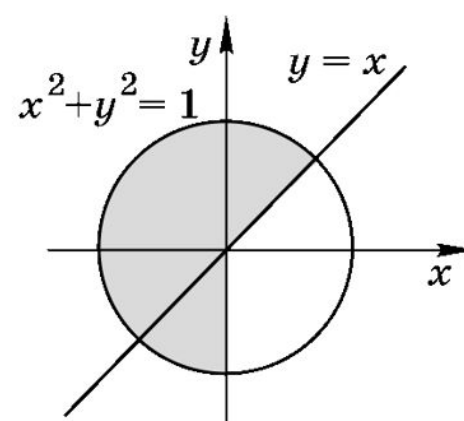
# Сторожев И., Генералов А., Лазарчук П.

1. Напишите программу, которая вводит с клавиатуры номер месяца и день и определяет, сколько дней осталось до Нового года. При вводе неверных данных должно быть выведено сообщение об ошибке.
2. Напишите два варианта программы, которая вводит координаты точки на плоскости и определяет, попала ли эта точка в заштрихованную область. Один вариант программы должен использовать сложные условия, второй — обходиться без них.



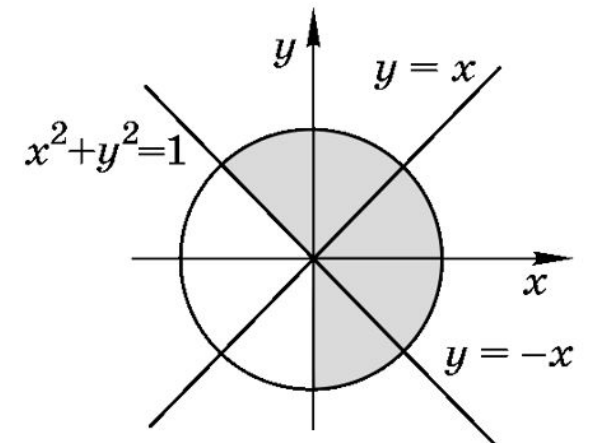
Лазарчук П.

г



Генералов А.

д

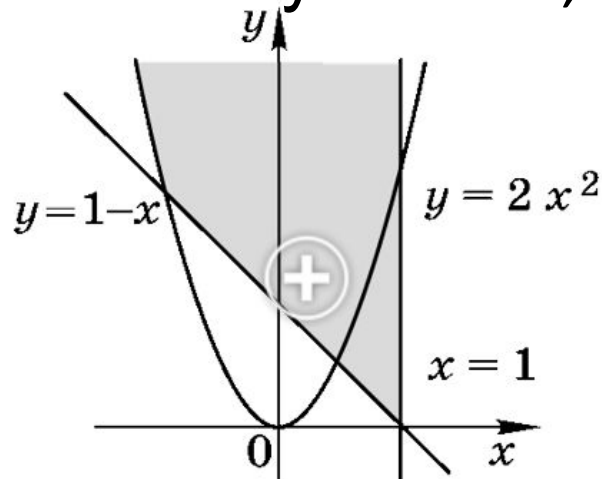


Сторожев И.

е

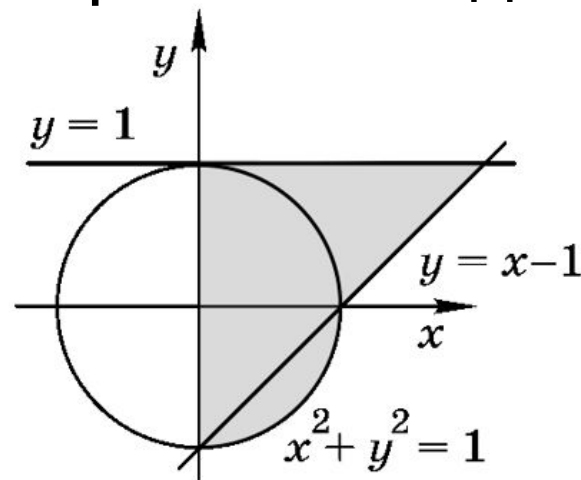
# Соколов С., Статюха К., Писарев Г.

1. Напишите программу, которая вводит с клавиатуры номер месяца и определяет, сколько дней в этом месяце. При вводе неверного номера месяца должно быть выведено сообщение об ошибке.
2. Напишите два варианта программы, которая вводит координаты точки на плоскости и определяет, попала ли эта точка в заштрихованную область. Один вариант программы должен использовать сложные условия, второй — обходиться без них.



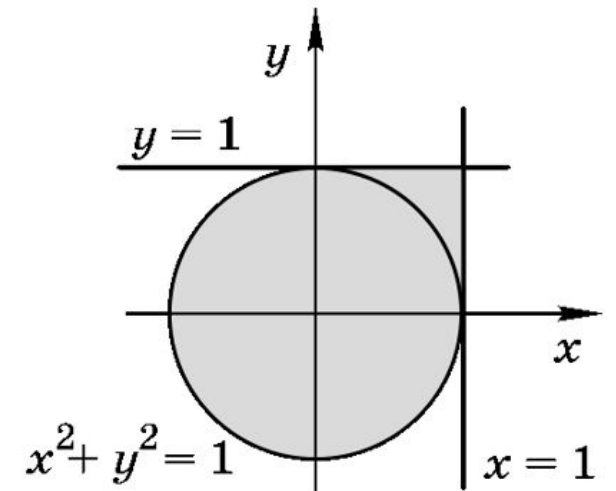
Соколов С.

ж



Статюха К.

з



Писарев Г.

и