

Особенности общения родителей и детей в эпоху Интернета

Марина Федоровна

Луканина,

директор МУ ГЦ ППМС,

педагог-психолог

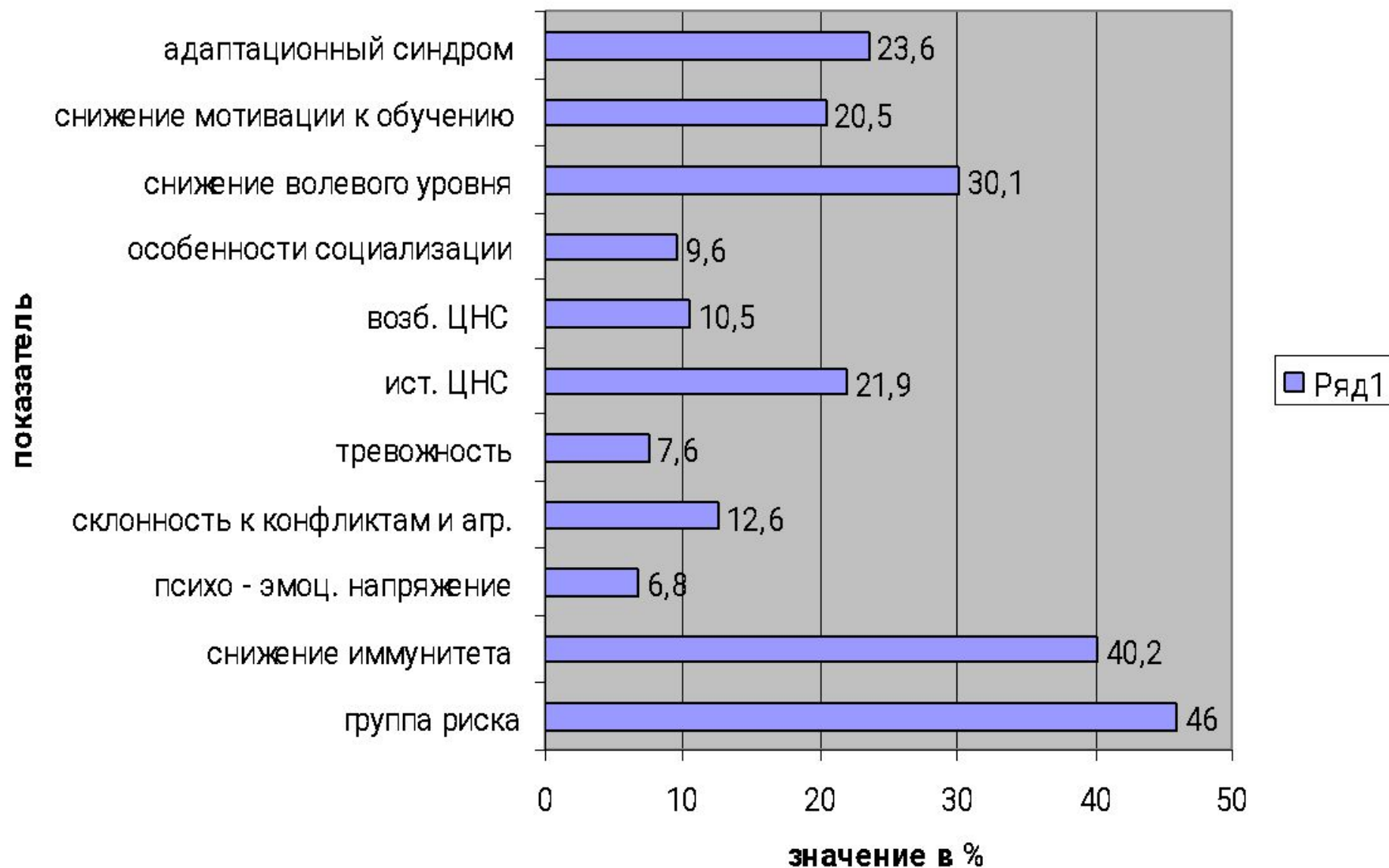
высшей квалификационной категории

**Ресурс или
Дефицит?**

Аспекты системы приоритетов современных школьников

- 80% опрошенных школьников считают важным гармоничные, уважительные взаимоотношения с окружающими людьми;
- 68% школьников – умение регулировать свое психологическое состояние, управлять своими эмоциями;

Сводные данные по результатам исследования психофизического состояния учащихся за 2017/2018 уч.год (средние значения)



- **Условия общения**
 - **Особенности общения**

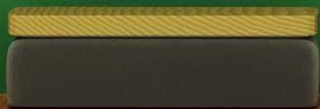
Докомпьютерная эра... Год 1990-й.







**Общение не
меняется,
меняется
средство**

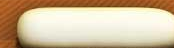


- Геолокация,
 - Быстрота реагирования,
КОНТРОЛЬ

Современная ЛИНГВИСТИКА



**Взаимопонимание
не исключается,
меняется язык**



!!!

Что есть

Норма

???

■ Поисковая активность

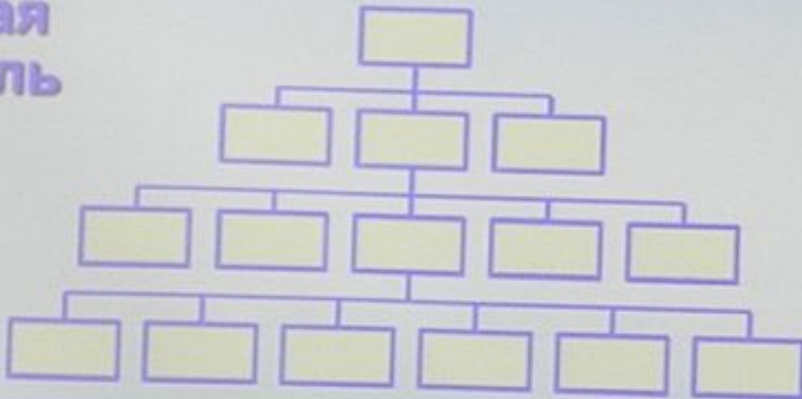
(В.С. Ротенберг и С.М.
Бондаренко)

Современные тренды

- Персонализация и индивидуализация
- Неожиданность и провокация
- Прошлое и ностальгия
- Роскошный минимализм и натуральность
- Интерактив и эксперимент
- Философия и СМЫСЛЫ
- Экологичность

Что изменилось?

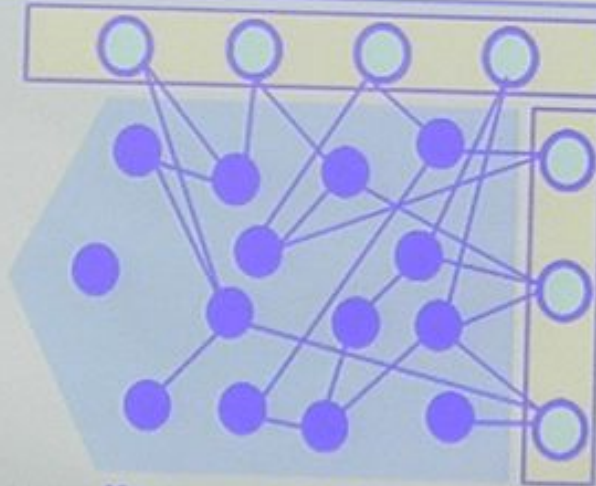
Старая модель



Организация как **вещь**
(машина или организм)

Organization

Новая модель



Клиенты и партнеры

Организация как **процесс**

Organizing

VUCA

(Volatility, uncertainty,
complexity and ambiguity)

Изменчивость,
неопределенность,
сложность
неоднозначность

Компетенции

родителей:

- **действительный педагогический гуманизм**, присоединение к эмоциональному состоянию детей, сопереживание и оказание помощи в преодолении негативных эмоций и субъективных трудностей;
- **социально-коммуникативная компетентность** — знания, умения и способности, обеспечивающие личностно-ориентированное общение;
- **социальный интеллект** – способность, определяющая продуктивность взаимодействия с детьми

Компетенции

родителей:

- **толерантность** – терпимость к молодёжному образу жизни и поведению; эмоциональная устойчивость и самообладание;
- **родительская рефлексия** – качество, позволяющее анализировать собственные поступки, знать самого себя и понимать, как дети отражают личностные реакции и когнитивные представления взрослых;
- **социальная ответственность** – способность к осуществлению самоконтроля и контроля за взаимодействием с детьми.

Что нужно ребенку:

- Стимулирование и актуализация возможностей
- Воодушевление и инициирование
- Помощь и поддержка

Воспитание и взаимодействие

...Через эмоциональное
состояние

- Эмоциональное заражение
- Синхронизация ритмов
- Эмпатия
- Групповые эмоциональные нормы
- Сознательное эмоциональное воздействие со стороны лидера
- Управление впечатлением
- Семейный эмоциональный интеллект

Воспитание и взаимодействие

...Через управление
временем

- Высокая ориентация на позитивное прошлое
- Умеренно-высокая ориентация на будущее
- Умеренно-высокая ориентация на гедонистическое настоящее

Целеполагание в адрес:

- Устойчивость к стрессам и изменениям
- Успешная учеба как ПРОЦЕСС, а не результат
- Устойчивые отношения в социуме
- Удовлетворенность жизнью
- Психологическая собственность

Действия взрослого:

- Наблюдение
- Адекватное
реагирование
- Общение и любовь