

Государственное бюджетное профессиональное образовательное учреждение
«Краевой политехнический колледж»

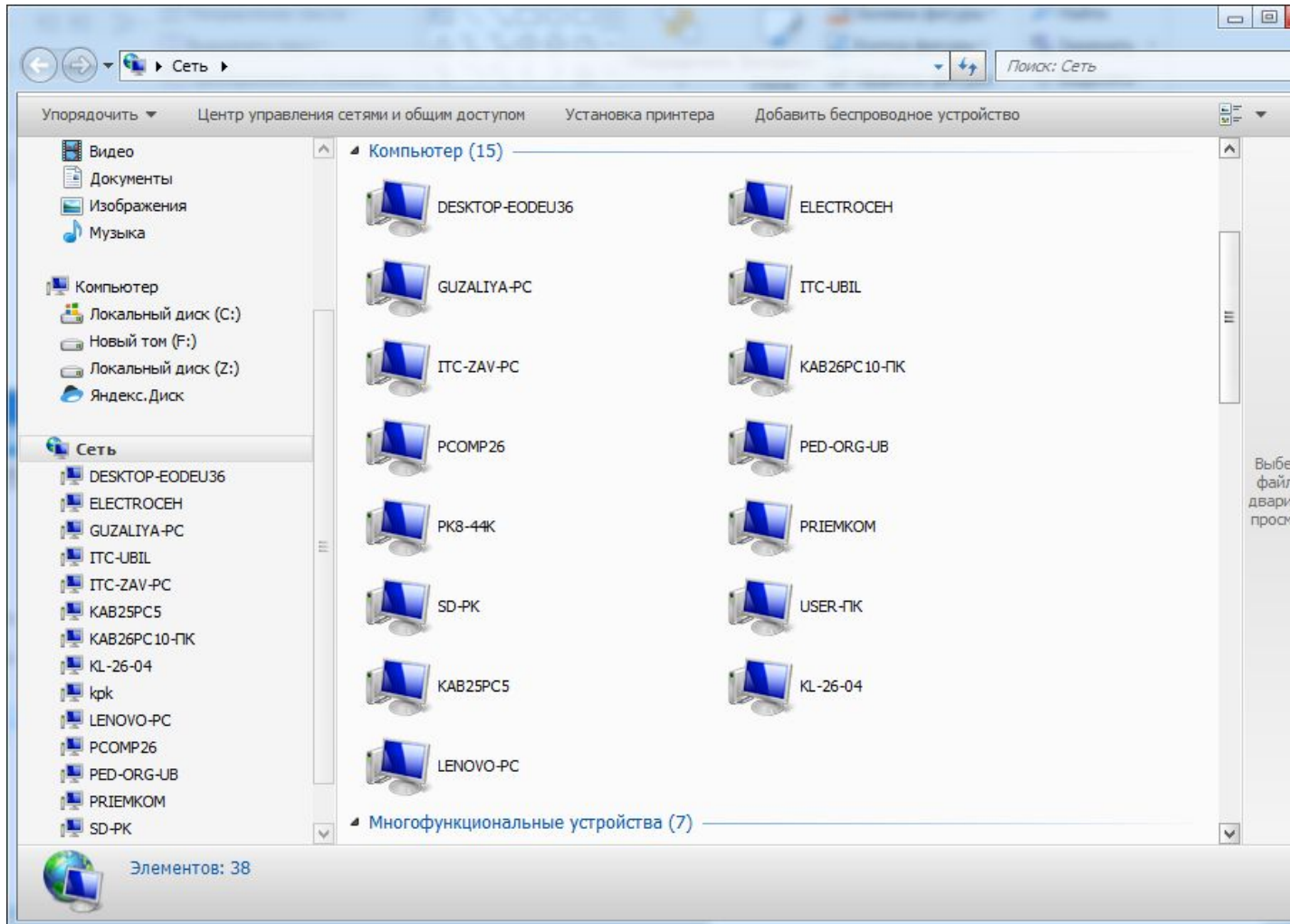
Практическая работа №9 Работа с локальной сетью

Выполнил: студент группы ИС-209 Садиев Д.А.

Проверил: преподаватель информатики Гаврилова В.В.

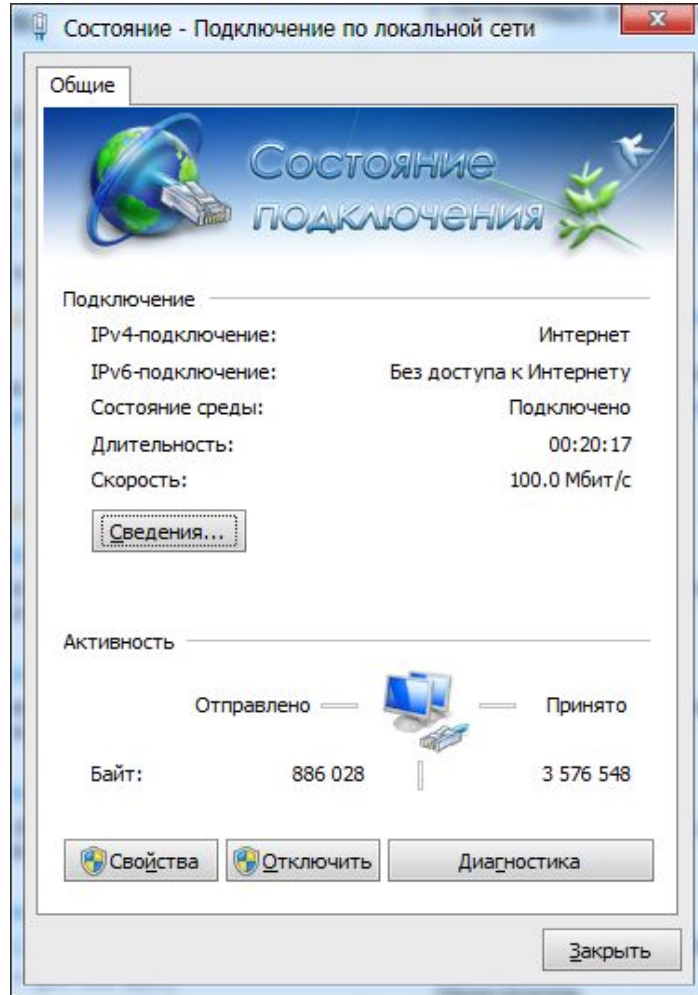
г. Чернушка 2020

Задание 1. Определение общего количества компьютеров и их название

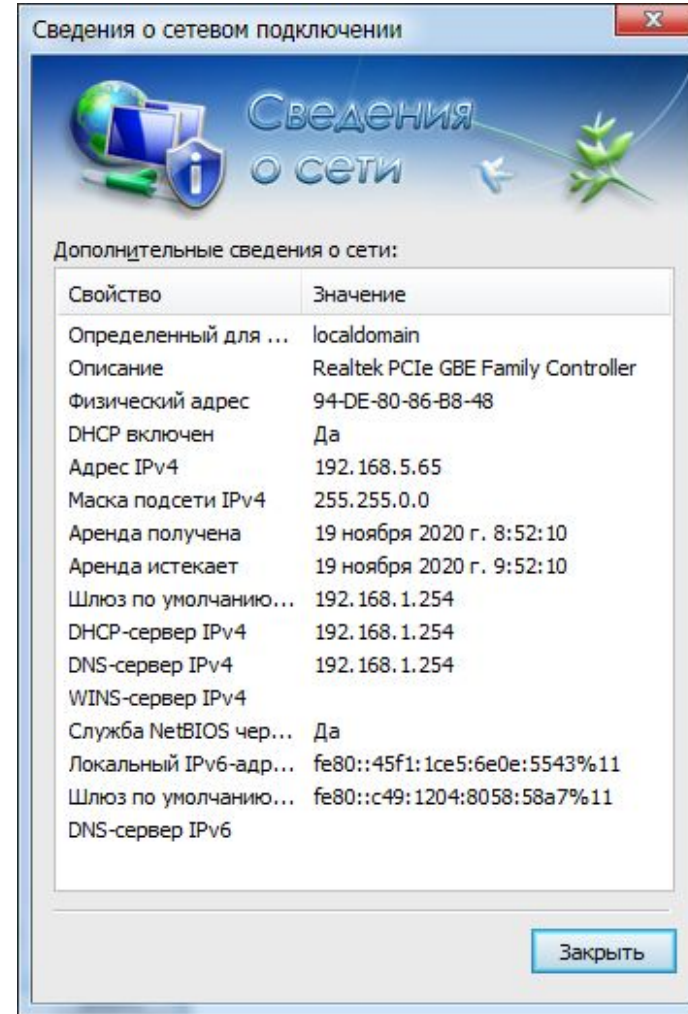


Общее количество компьютеров (рис.1)

Задание 2. Определение состояния локальной сети ПК



Состояние локальной сети (рис.2)



Сведения о сетевом подключении (рис.3)

Задание 3. Информации про сетевое подключение

Имя компьютера	KL -26- 04
Тип узла	Гибридный
Физический адрес	00-FF-8D-43-65-69
Локальный IPv6-адрес канала	fe80::45f1:1ce5:6e0e:5543%11
IPv4-адрес канала	192.168.5.65
Маска подсети	255.255.0.0
Дата получения аренды	19 ноября 2020 г. 8:52:10
Дата окончания аренды	19 ноября 2020 г. 8:52:10
DNS серверы	192.168.1.254

Сетевое подключение (таб.1)

Задание 3 (продолжение)

```
Администратор: C:\Windows\system32\cmd.exe
Настройка протокола IP для Windows

Имя компьютера . . . . . : KL-26-04
Основной DNS-суффикс . . . . . :
Тип узла. . . . . : Гибридный
IP-маршрутизация включена . . . . . : Нет
WINS-прокси включен . . . . . : Нет
Порядок просмотра суффиксов DNS . . : localdomain

Ethernet adapter Подключение по локальной сети 2:

Состояние среды. . . . . : Среда передачи недоступна.
DNS-суффикс подключения . . . . . :
Описание. . . . . : Kaspersky Security Data Escort Adapter
Физический адрес. . . . . : 00-FF-8D-43-65-69
DHCP включен. . . . . : Да
Автонастройка включена. . . . . : Да

Ethernet adapter Подключение по локальной сети:

DNS-суффикс подключения . . . . . : localdomain
Описание. . . . . : Realtek PCIe GBE Family Controller
Физический адрес. . . . . : 94-DE-80-86-B8-48
DHCP включен. . . . . : Да
Автонастройка включена. . . . . : Да
Локальный IPv6-адрес канала . . . . : fe80::45f1:1ce5:6e0e:5543%11(Основной)
IPv4-адрес. . . . . : 192.168.5.65(Основной)
Маска подсети . . . . . : 255.255.0.0
Аренда получена. . . . . : 19 ноября 2020 г. 8:52:10
Срок аренды истекает. . . . . : 19 ноября 2020 г. 10:22:10
Основной шлюз. . . . . : fe80::c49:1204:8058:58a7%11
                        192.168.1.254
DHCP-сервер. . . . . : 192.168.1.254
IAID DHCPv6 . . . . . : 244637312
```

Сетевое подключение (рис. 4)

4 задание. IP адреса

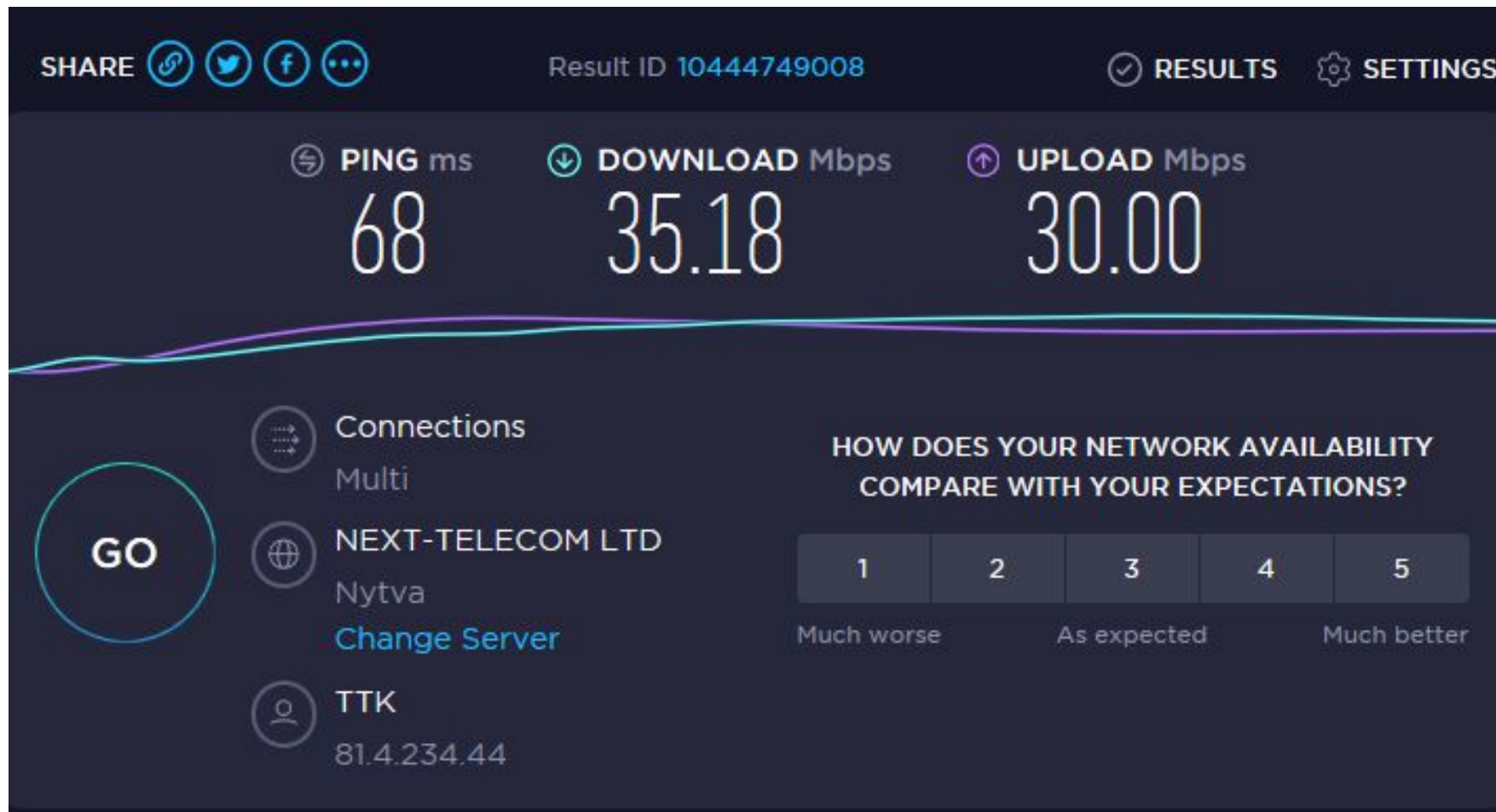
№	Название сайта	Адрес сайта	IP адрес
1	Google	https://www.google.ru/	216.58.206.227
2	Яндекс	https://www.yandex.ru	5.255.255.80
3	Mail	https://mail.ru/	217.69.139.200
4	Rambler	https://www.rambler.ru/	81.19.82.98
5	Yahoo!	https://www.yahoo.ru/	98.137.11.164
6	В контакте	https://vk.com/	87.240.137.158
7	Instagram	https://www.instagram.com/	35.153.214.22
8	Одноклассники	https://ok.ru/	5.61.23.11
9	Facebook	https://www.facebook.com	69.171.250.35
10	Twitter	https://twitter.com	104.244.42.129

4 задание. (продолжение)

№	Название сайта	Адрес сайта	IP адрес
11	Краевой Политехнический колледж	http://politex59.ru/	91.189.114.15
12	Московский государственный университет	https://www.msu.ru/	188.44.50.103
13	Удмуртский государственный университет	https://udsu.ru/	94.25.116.37
14	Чайковский медицинский колледж	https://med-col.ru/	92.53.96.46
15	Колледж Синергия	https://synergy.ru/	194.147.107.25

IP адрес (таб.3)

Задание 5. Текущая скорость Интернет соединения



Скорость интернета (рис.5)

Список использованных источников

- http://ip-whois.net/website_ip.php
- Speedtest.net