

ВИКТОРИНА ПО ИЗО

Цветоведение

1. Красный, желтый, оранжевый – это:

- А) Холодные цвета
- Б) Теплые цвета
- В) Основные цвета

2. Красный, синий, желтый – это:

- А) Холодные цвета
- Б) Составные цвета
- В) Основные цвета

3. К ахроматическим цветам относятся:

- А) Черный**
- Б) Желтый**
- В) Синий**
- Г) Белый**
- Д) Красный**
- Е) Серый**

Выберите несколько вариантов ответа.

4. Приведите пример холодной цветовой гаммы.

- А) Зеленый, белый, голубой.**
- Б) Фиолетовый, розовый, желтый.**
- В) Синий, голубой, фиолетовый.**

5. Какие цвета нужно смешать между собой, чтобы получить зеленый цвет :

А) Черный и красный

Б) Желтый и синий

В) Синий и белый

Г) Красный и желтый

6. Какие цвета контрастные:

А) Фиолетовый и голубой.

Б) Синий и фиолетовый.

В) Синий и желтый.

Средства художественной выразительности и материалы

1. Что НЕ используют в графике:

- А) Цвет
- Б) Линия
- В) Штрих
- Г) Тон

2. Материал скульптуры:

- А) Карандаш
- Б) Камень
- В) Мелки
- Г) Гуашь

3. Назови лишний художественный материал:

А) Восковые мелки

Б) Фломастеры

В) Акварель

Г) Цветные карандаши

4. Создание художественных изображений с помощью наклеивания- это:

А) Лепка

Б) Аппликация

В) Рисование

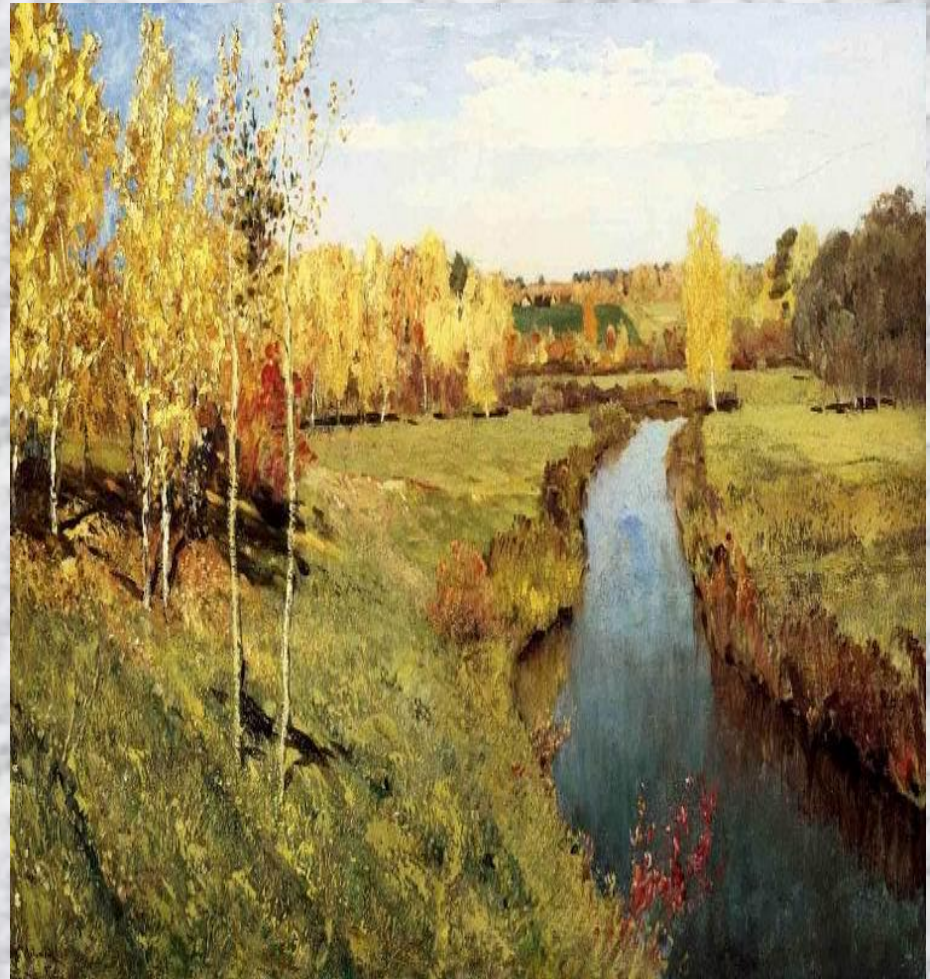
Картины художников

1. Как
называется
картина:

А) портрет

Б) пейзаж

В) натюрморт



2. Как называется

картина:

А) портрет

Б) пейзаж

В) натюрморт



**3. Как называется
картина:**

А) портрет

Б) пейзаж

В) натюрморт



Проверь себя:

Цветоведение-1 б, 2 в, 3 а г е, 4 в

5 б, 6 в

СХВ и материалы-1 а, 2 б, 3 в, 4 б

Картины художников-1 б, 2 а, 3 в

Результаты:

15-12 ответов- «5»

11-8 ответов- «4»

7-4 ответов- «3»

3-0 ответов

