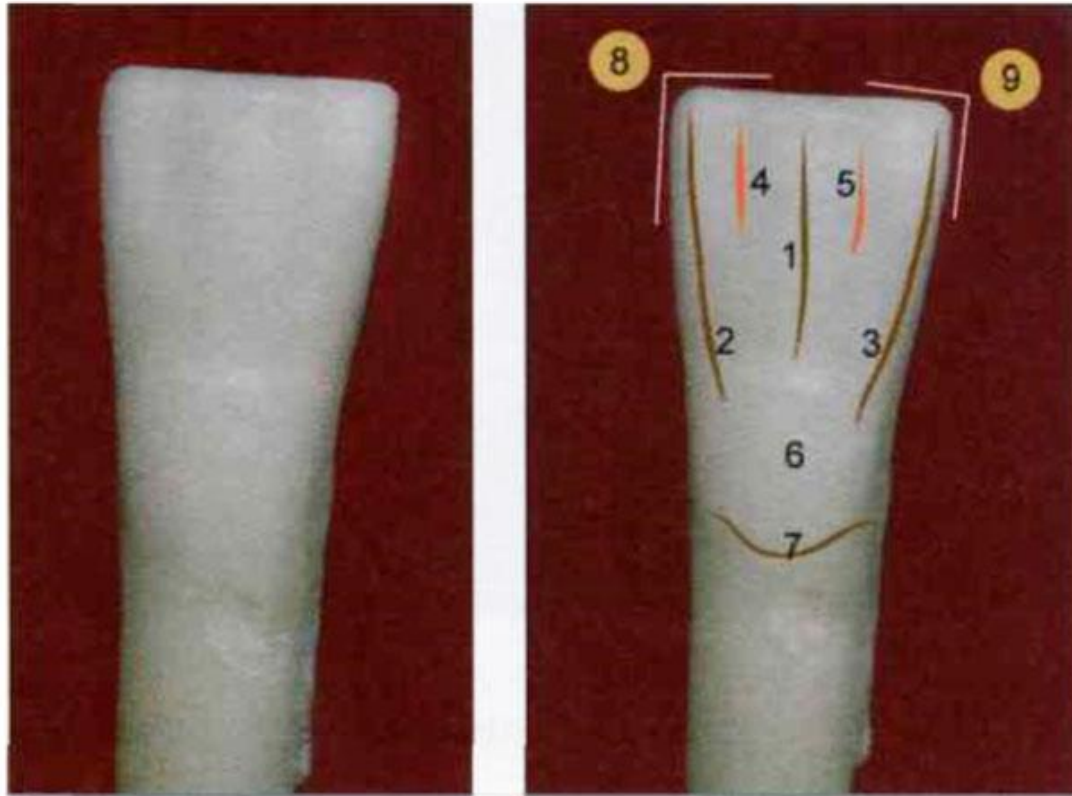


# Морфология зубов

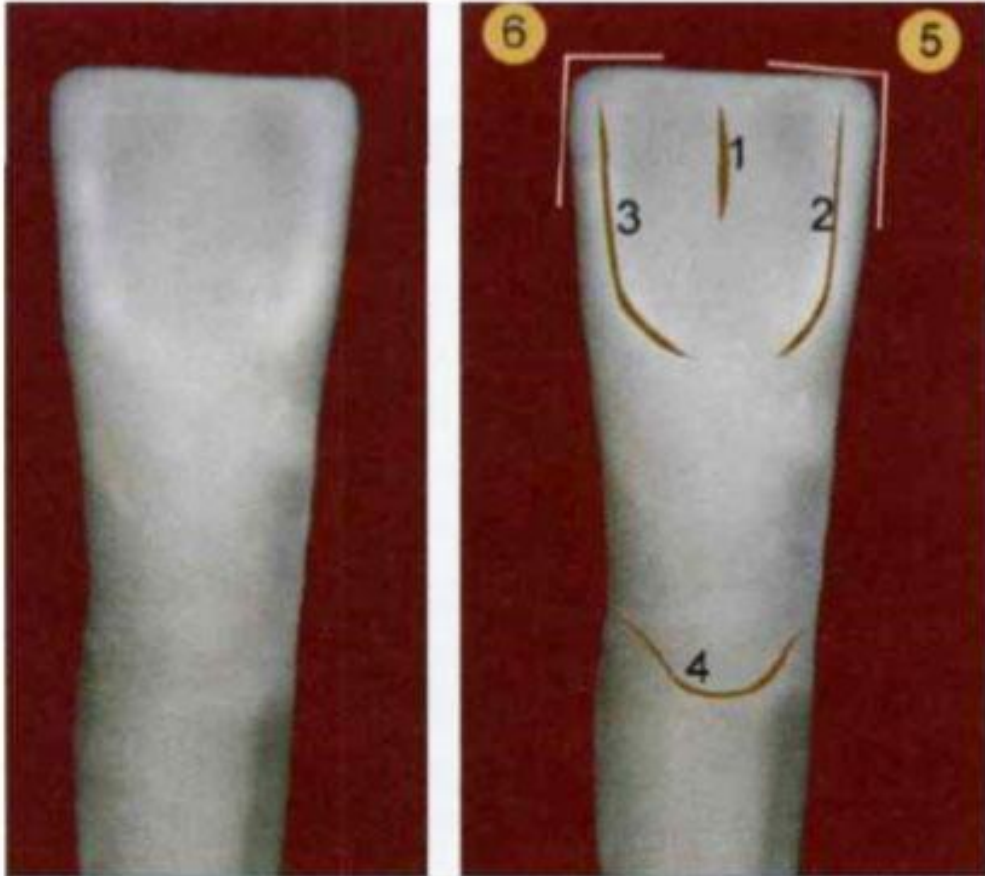
# ПЕРВЫЙ РЕЗЕЦ НИЖНЕЙ ЧЕЛЮСТИ



- Вестибулярная поверхность

1 — продольный валик; 2 — медиальный валик; 3 — дистальный валик; 4 — медиальное углубление; 5 — дистальное углубление; 6 — экватор зуба; 7 — анатомическая шейка; 8 — медиальный угол; 9 — дистальный угол

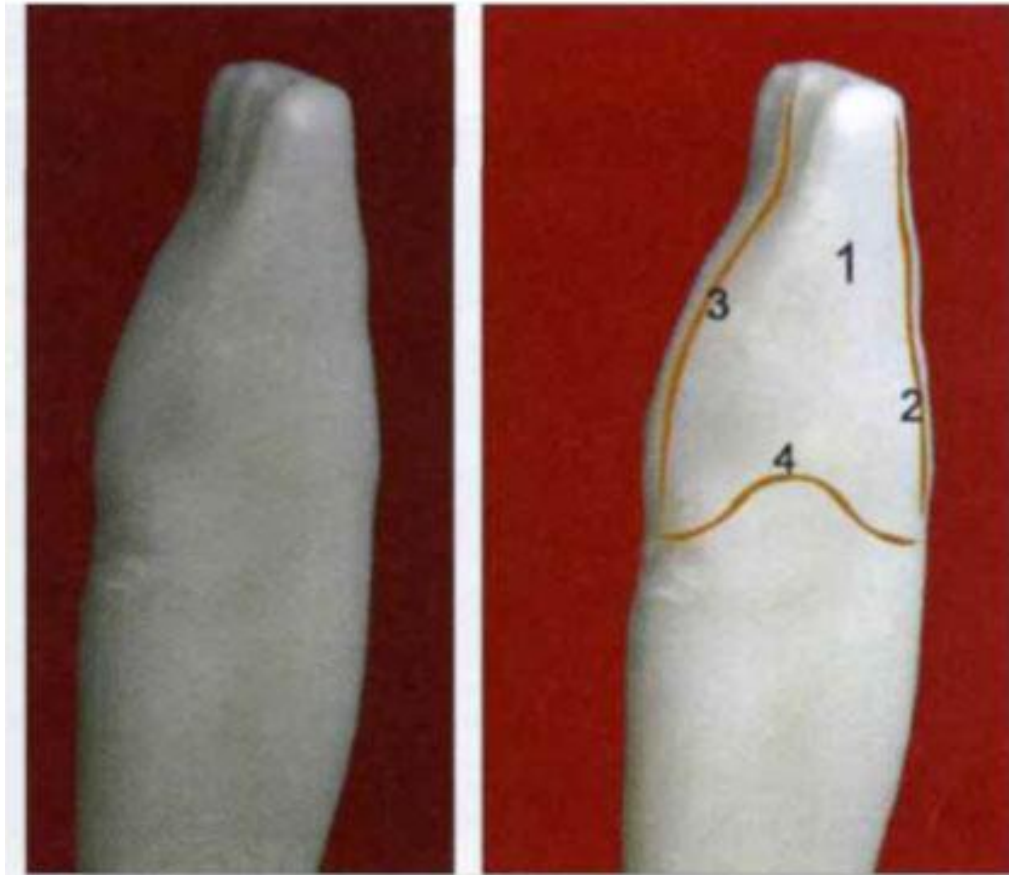
# ПЕРВЫЙ РЕЗЕЦ НИЖНЕЙ ЧЕЛЮСТИ



- Язычная  
поверхность

1 — продольный валик; 2 — медиальный валик; 3 —  
дистальный валик; 4 — анатомическая шейка; 5 — медиаль-  
ный угол; 6 — дистальный угол

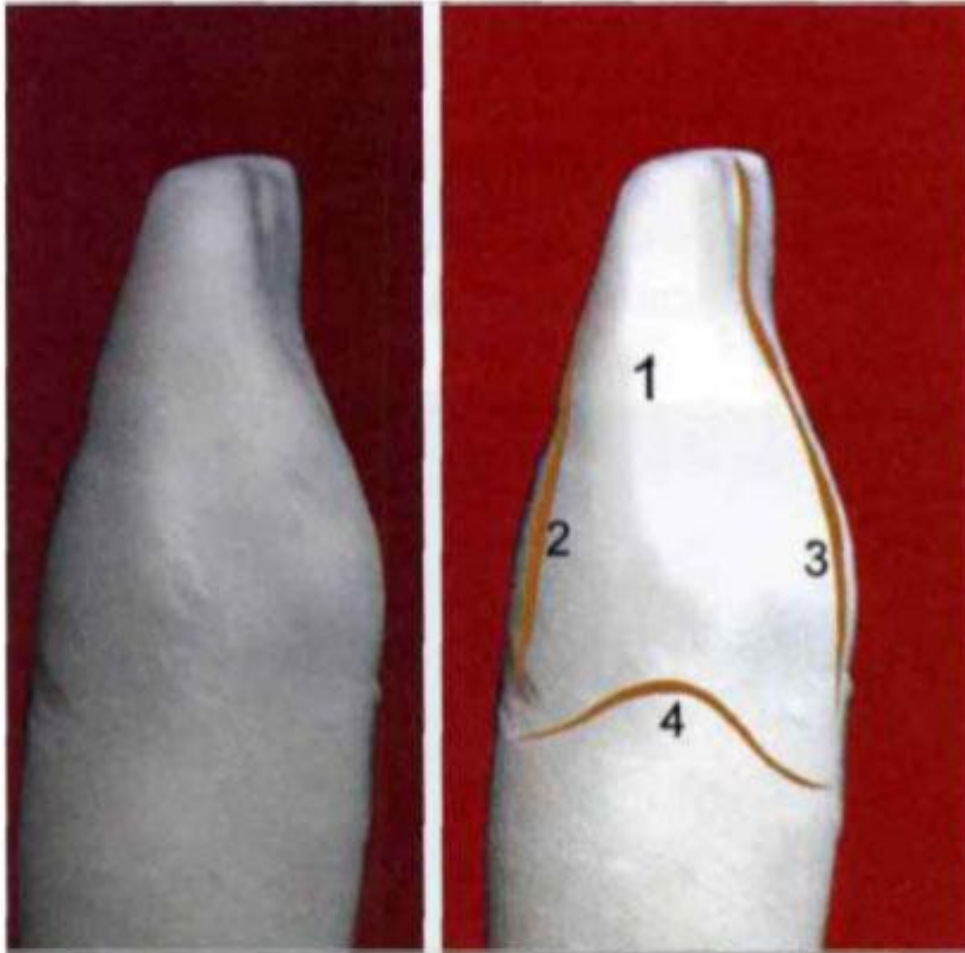
# ПЕРВЫЙ РЕЗЕЦ НИЖНЕЙ ЧЕЛЮСТИ



- Медиальная контактная поверхность

1 — медиальная поверхность; 2 — вестибулярный контур; 3 — язычный контур; 4 — анатомическая шейка

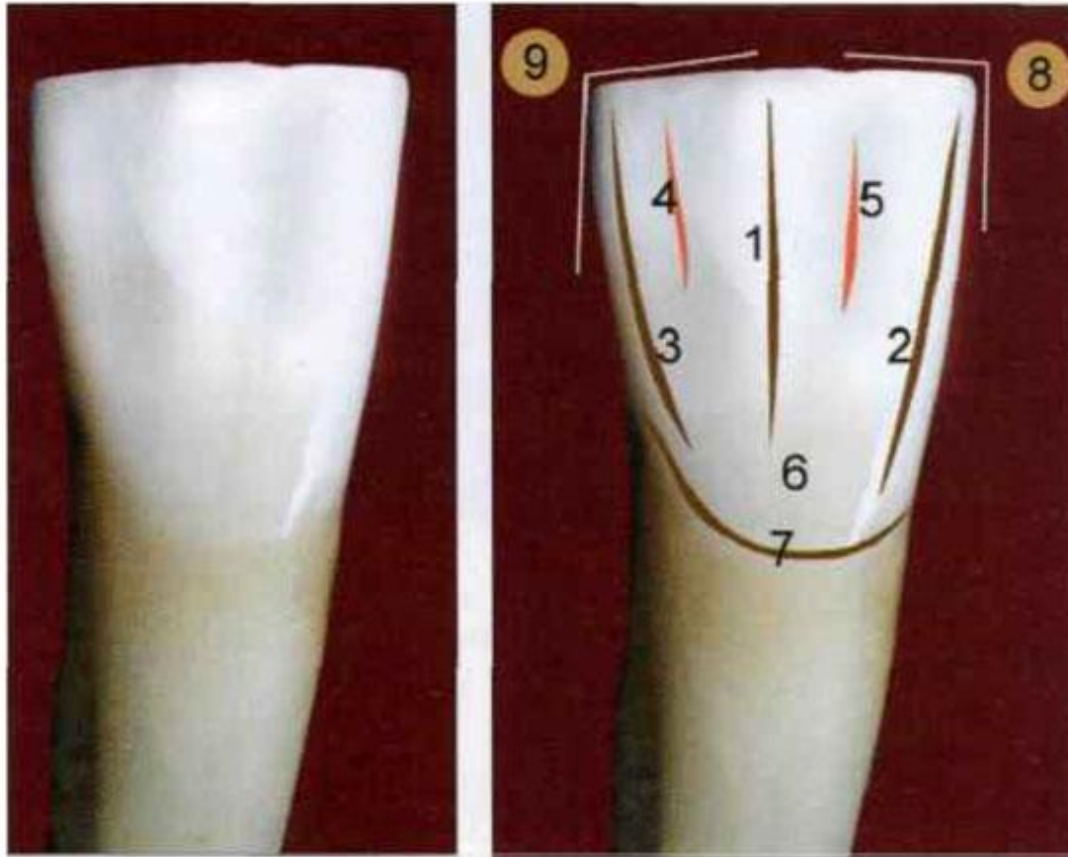
# ПЕРВЫЙ РЕЗЕЦ НИЖНЕЙ ЧЕЛЮСТИ



- Дистальная контактная поверхность

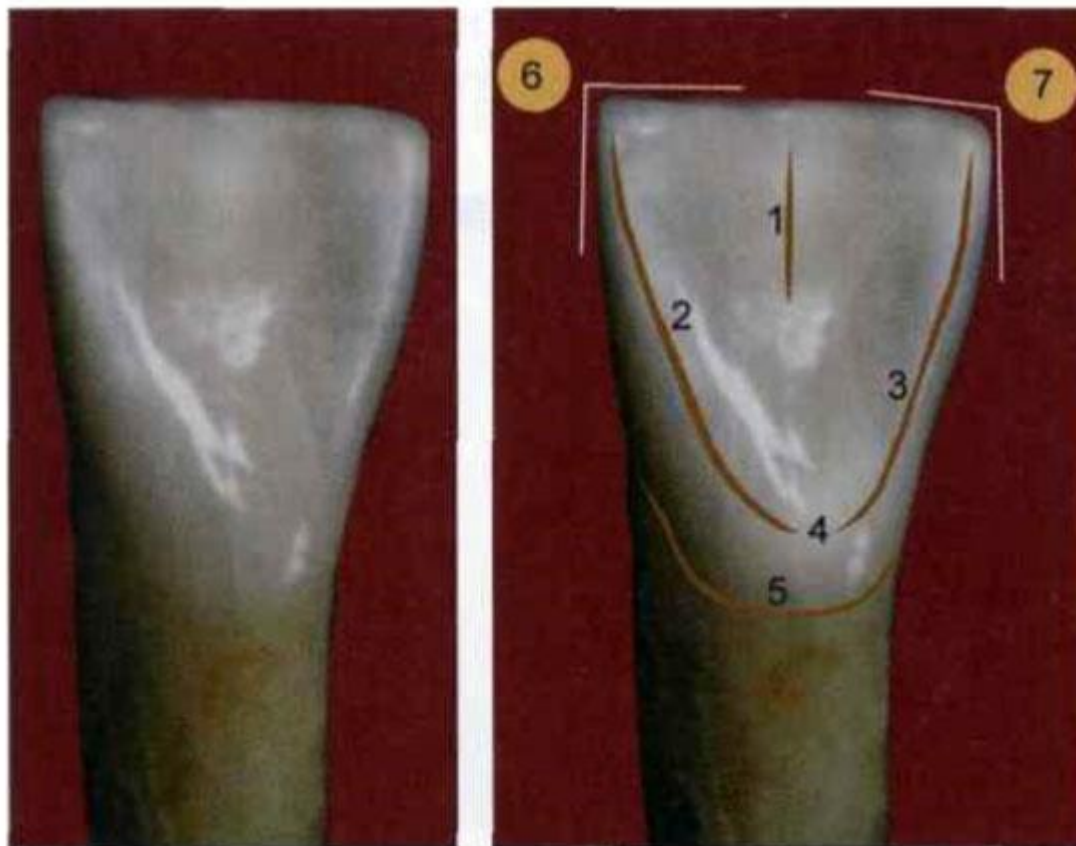
1 — дистальная поверхность; 2 — вестибулярный контур; 3 — язычный контур; 4 — анатомическая шейка

# Вестибулярная поверхность (4.2)



1 — продольный валик; 2 — медиальный валик; 3 — дистальный валик; 4 — дистальное углубление; 5 — медиальное углубление; 6 — экватор; 7 — анатомическая шейка; 8 — медиальный угол; 9 — дистальный угол

# Язычная поверхность (4.2)



1 — продольный валик; 2 — медиальный валик; 3 — дистальный валик; 4 — язычный бугорок; 5 — анатомическая шейка; 6 — медиальный угол; 7 — дистальный угол

# Контактные поверхности



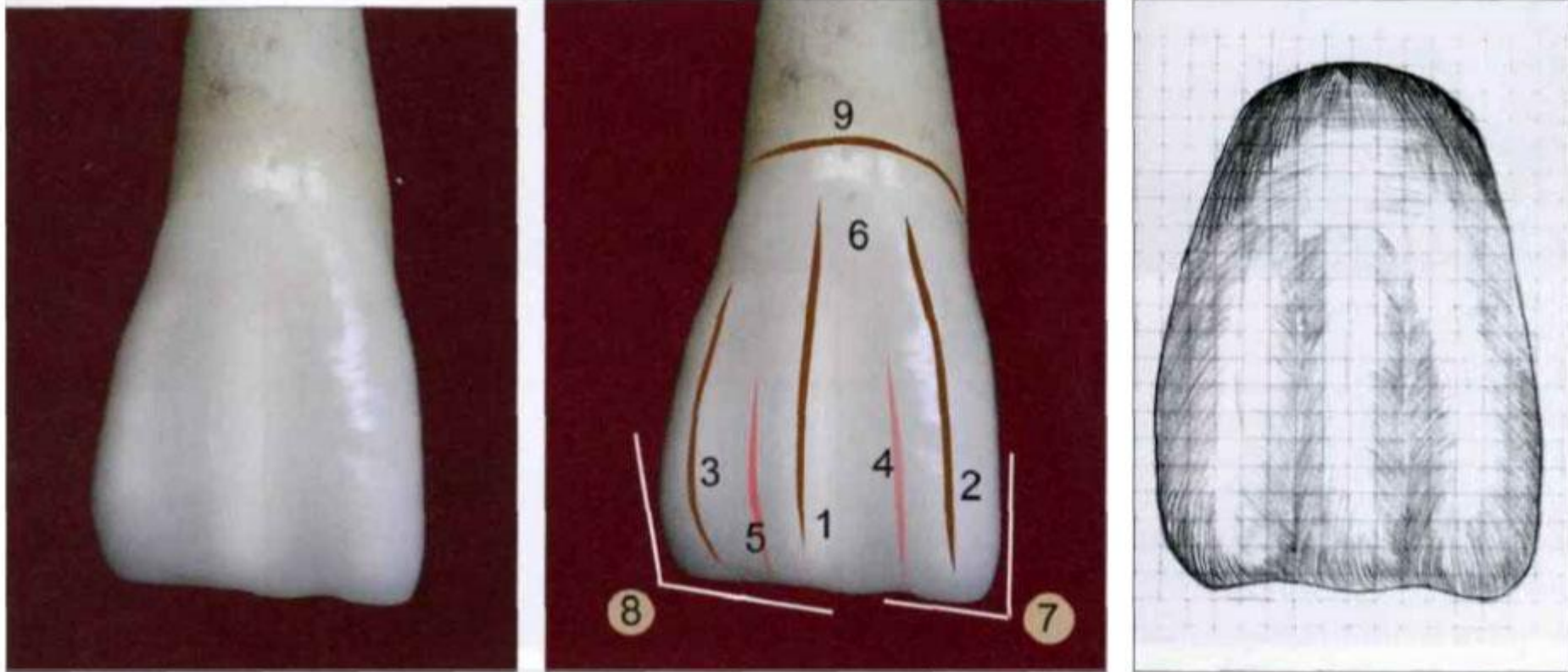
1 — медиальная поверхность; 2 — вестибулярный контур; 3 — язычный контур; 4 — анатомическая шейка

1 — дистальная поверхность; 2 — язычный контур; 3 — анатомическая шейка



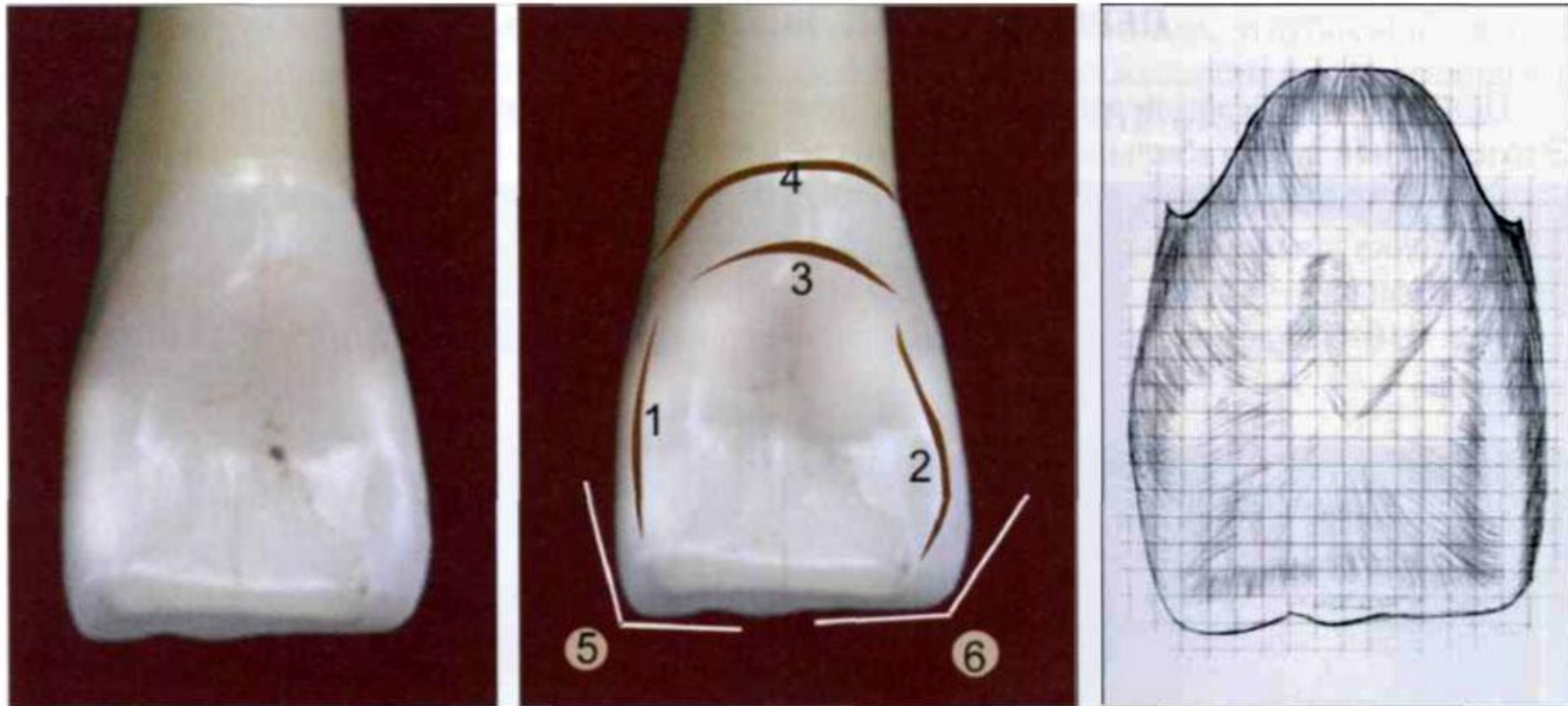
# ПЕРВЫЙ РЕЗЕЦ ВЕРХНЕЙ ЧЕЛЮСТИ

# Вестибулярная поверхность



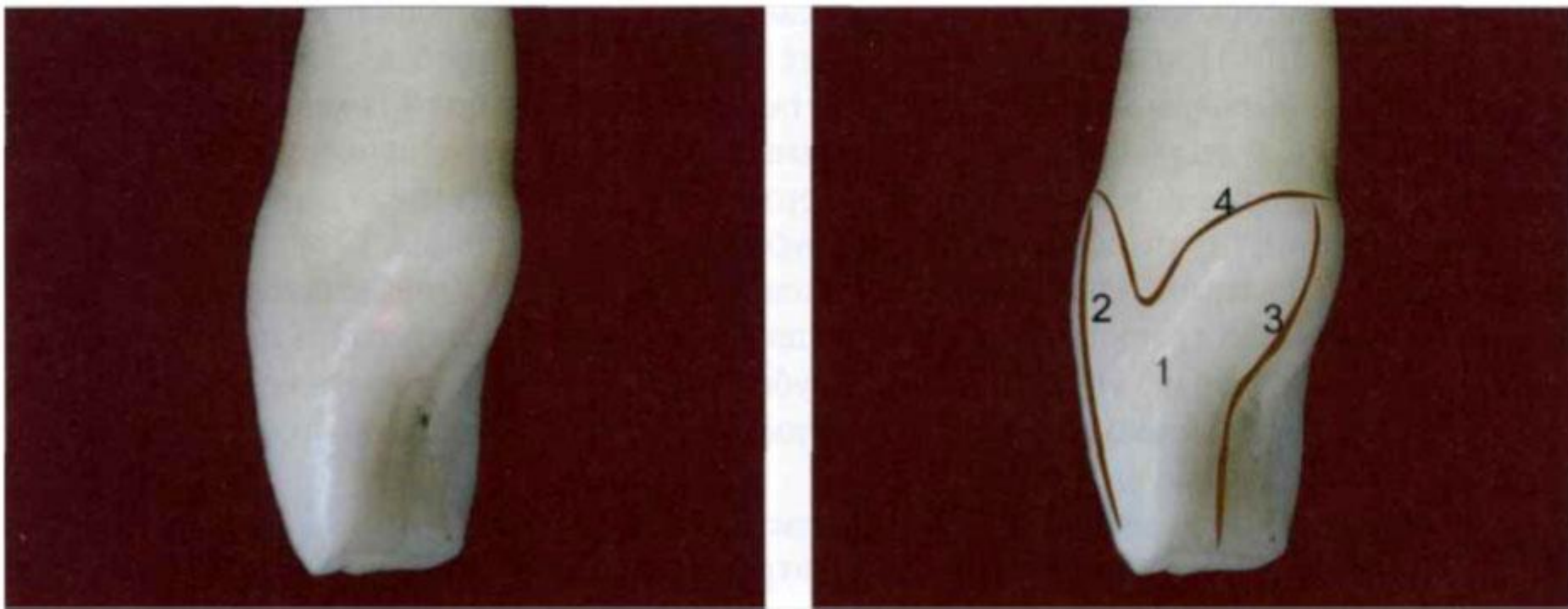
1 — продольный валик; 2 — медиальный валик; 3 — дистальный валик; 4 — медиальное углубление; 5 — дистальное углубление; 6 — экватор коронки; 7 — медиальный угол; 8 — дистальный угол; 9 — анатомическая шейка

# Язычная поверхность



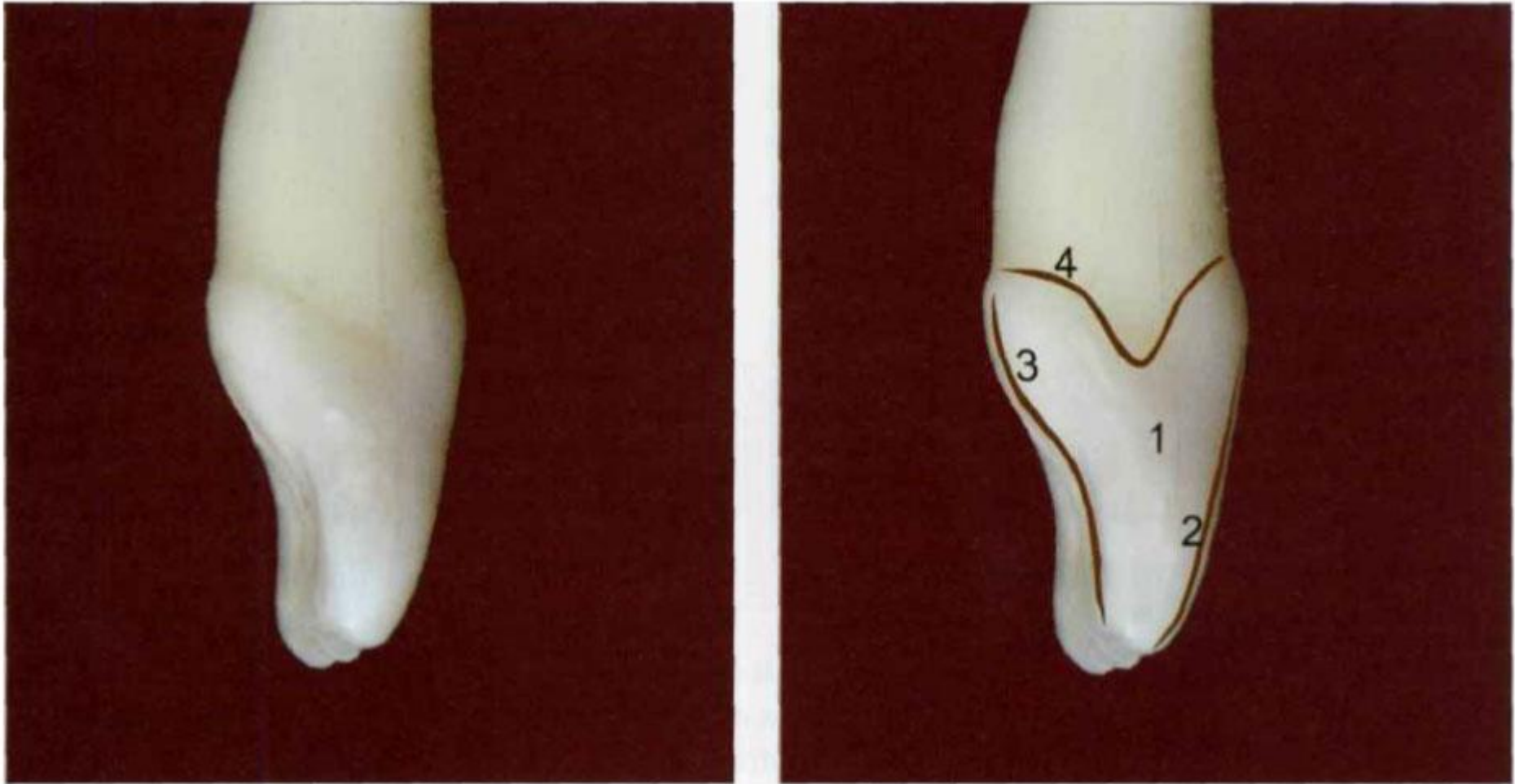
1 — медиальный валик; 2 — дистальный валик; 3 — цервикальный поясок; 4 — анатомическая шейка; 5 — медиальный угол; 6 — дистальный угол

# Контактная медиальная поверхность



1 — медиальная поверхность; 2 — вестибулярный контур; 3 — небный контур; 4 — анатомическая шейка

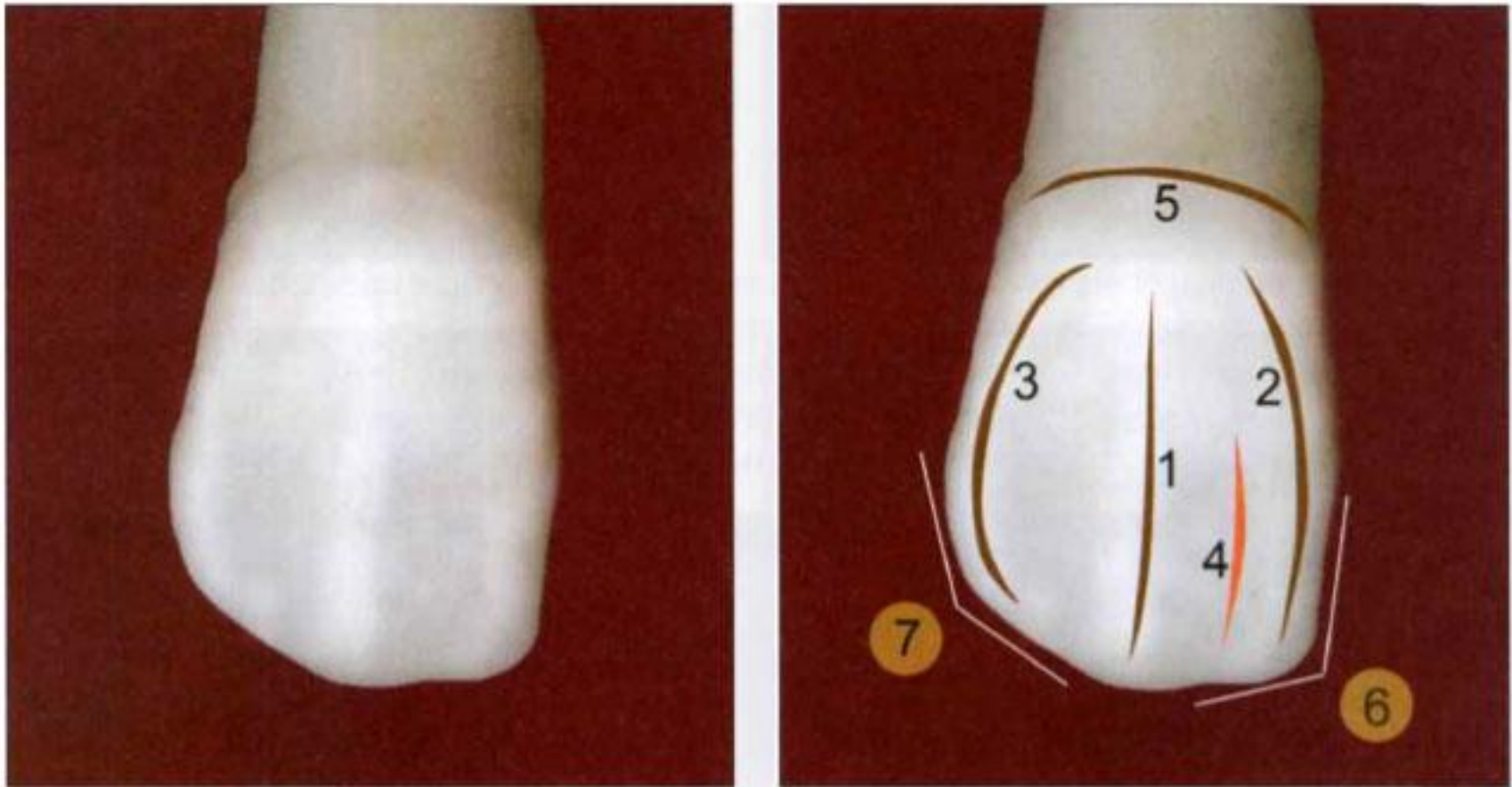
# Контактная дистальная поверхность



1 — дистальная поверхность; 2 — вестибулярный контур; 3 — нёбный контур; 4 — анатомическая шейка

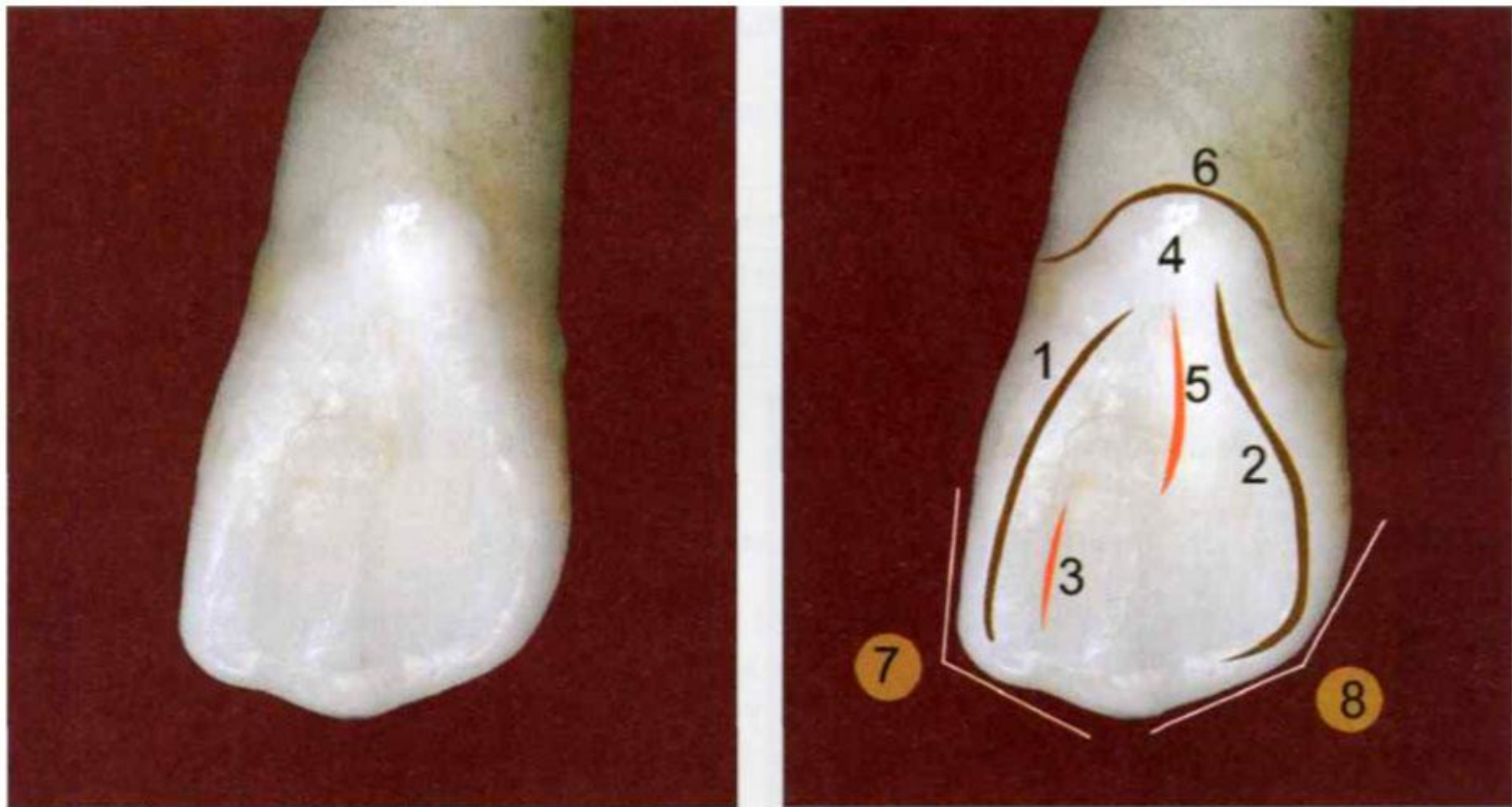
# ВТОРОЙ РЕЗЕЦ ВЕРХНЕЙ ЧЕЛЮСТИ

# Вестибулярная поверхность



1 — продольный валик; 2 — медиальный валик; 3 — дистальный валик; 4 — медиальное углубление; 5 — анатомическая шейка 6 — медиальный угол; 7 — дистальный угол

# Язычная поверхность



1 — медиальный валик; 2 — дистальный валик; 3 — медиальное углубление; 4 — цервикальный пояс; 5 — цервикальная борозда; 6 — анатомическая шейка; 7 — медиальный угол; 8 — дистальный угол

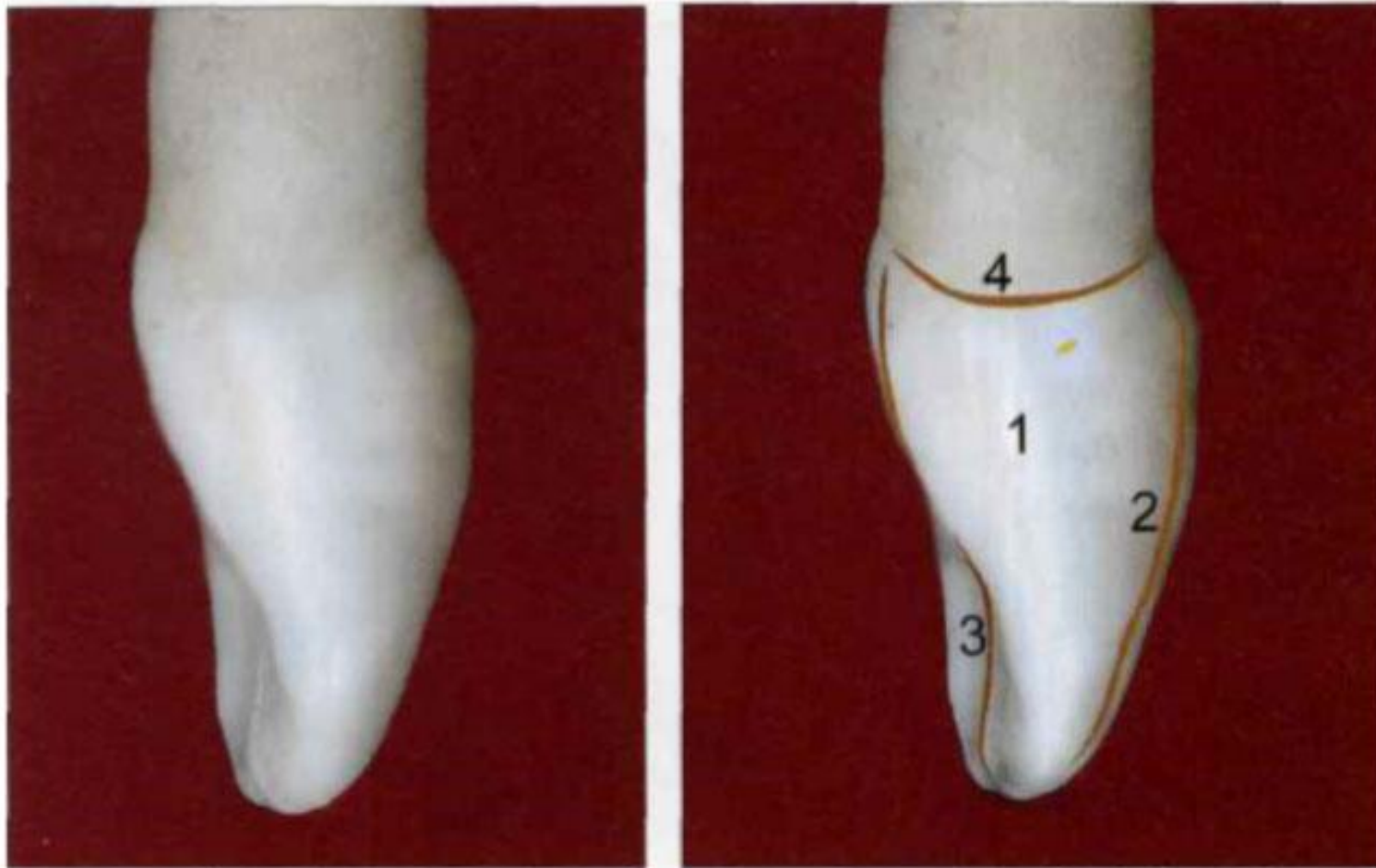


# Медиальная контактная поверхность



1 — медиальная поверхность; 2 — вестибулярный контур; 3 — небный контур; 4 — анатомическая шейка

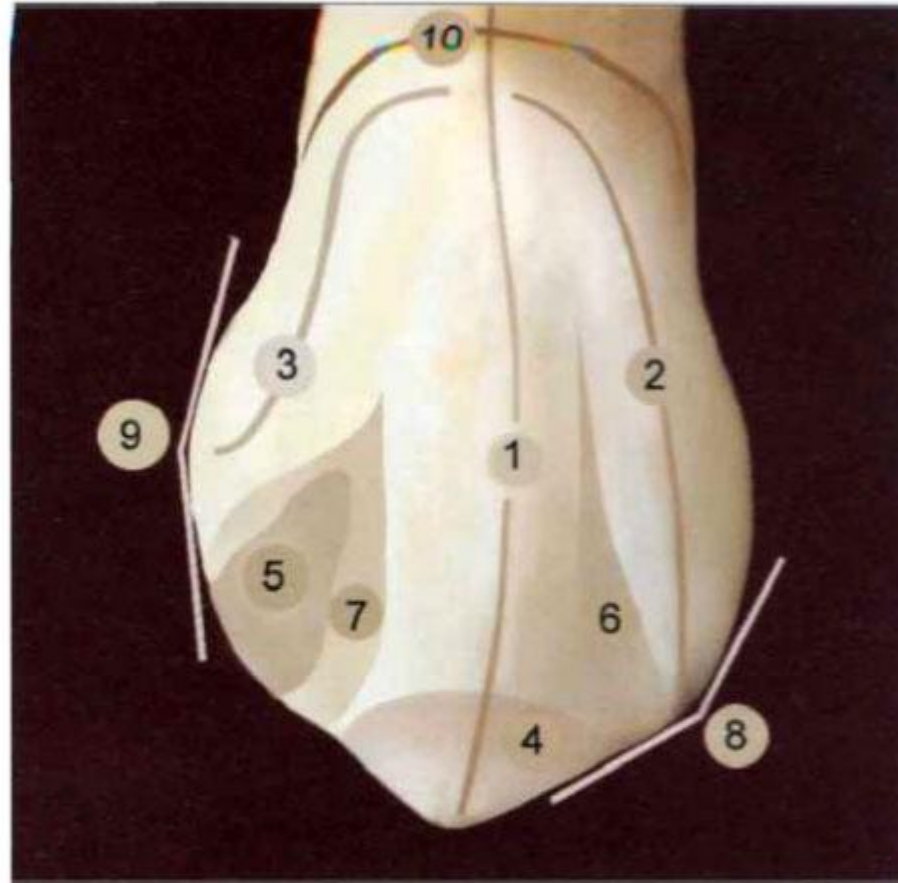
# Дистальная контактная поверхность



1 — дистальная поверхность; 2 —  
вестибулярный контур; 3 — небный контур;  
4 — анатомическая шейка

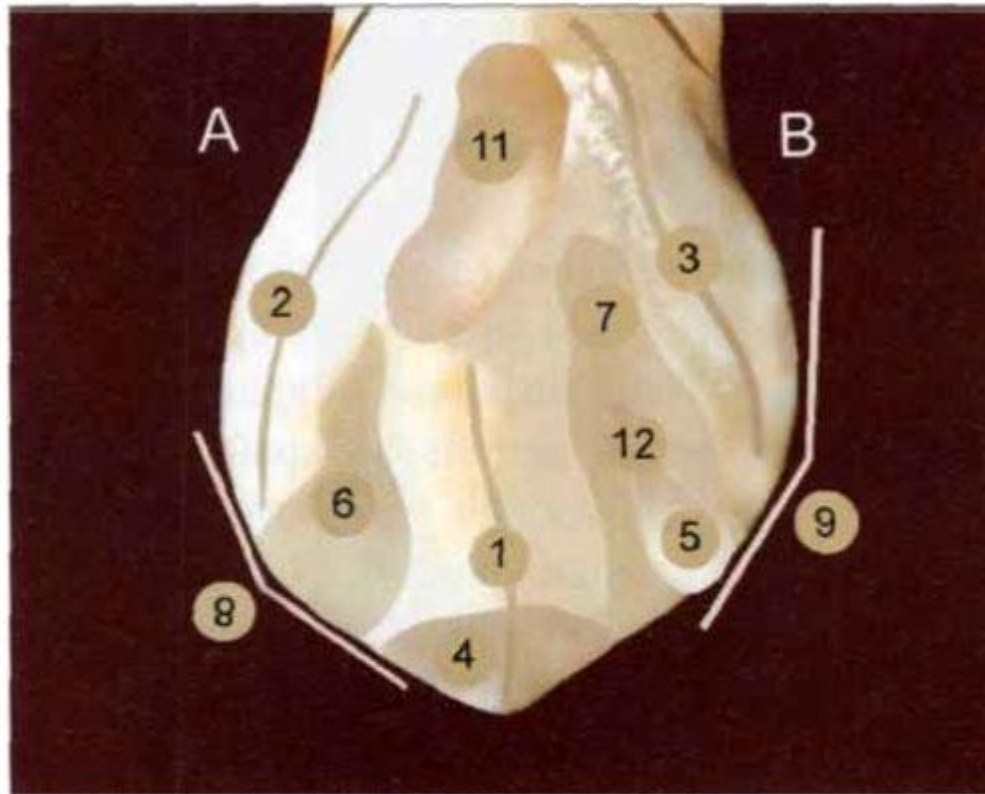
**Клык верхней челюсти**

# Вестибулярная поверхность



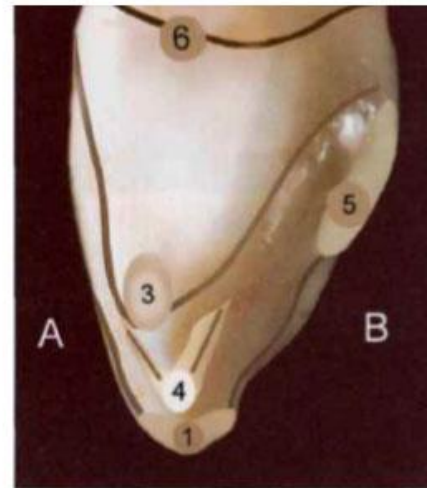
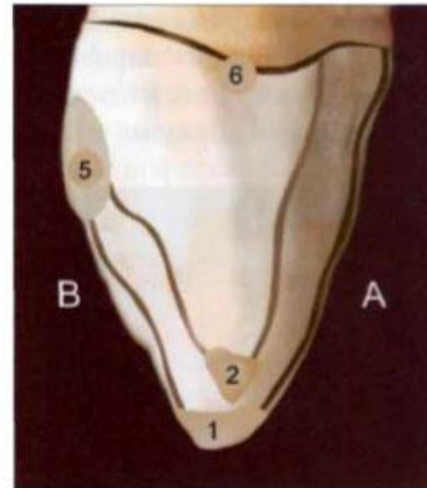
1 — продольный валик; 2 — медиальный валик; 3 — дистальный валик; 4 — рвущий бугор; 5 — дополнительный бугорок; 6 — медиальное углубление; 7 — дистальное углубление; 8 — медиальный угол; 9 — дистальный угол; 10 — анатомическая шейка

# Небная поверхность



A — медиальная сторона; B — дистальная сторона;  
1 — продольный валик; 2 — медиальный валик; 3 — дистальный валик; 4 — рвущий бугорок; 5 — дополнительный бугорок;  
6 — медиальное углубление; 7 — дистальное углубление; 8 — дистальное углубление; 8 — медиальный угол; 9 — дистальный угол; 10 — анатомическая шейка; 11 — небный бугорок; 12 — дополнительный валик

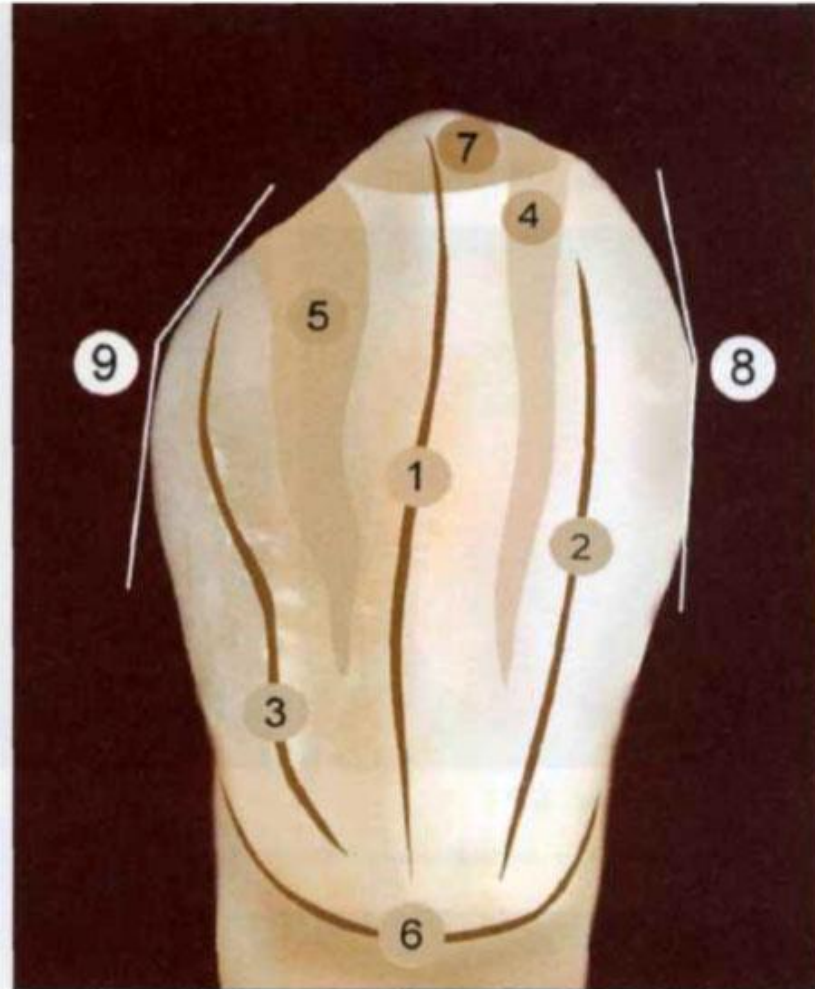
# Контактные поверхности



A — вестибулярная сторона; B — небная сторона;  
1 — рвущий бугор; 2 — медиальный бугорок; 3 — дистальный бугорок; 4 — дополнительный дистальный бугорок; 5 — небный бугорок; 6 — анатомическая шейка.

**Клык нижней челюсти**

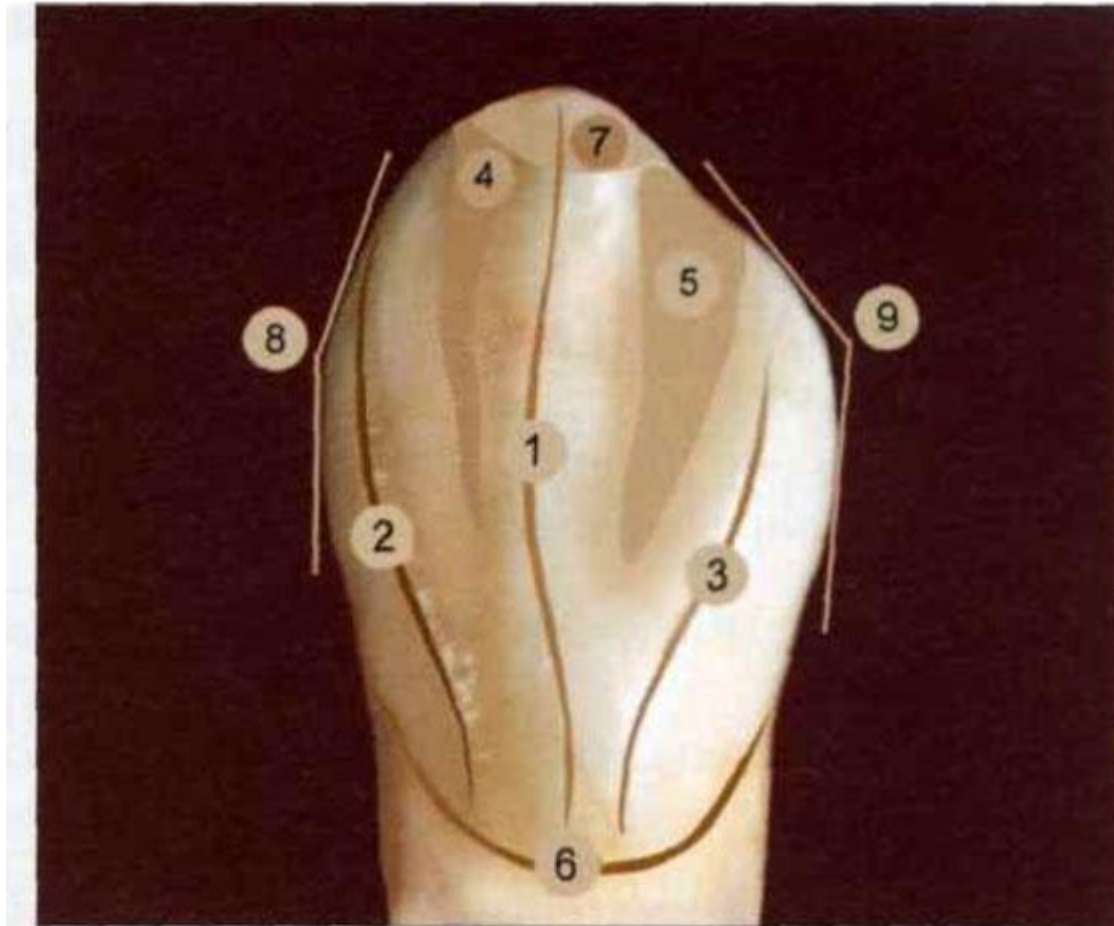
# Вестибулярная поверхность



1 — продольный валик; 2 — медиальный валик; 3 — дистальный валик; 4 — медиальное углубление; 5 — дистальное углубление; 6 — анатомическая шейка; 7 — рвущий бугор; 8 — медиальный угол; 9 — дистальный угол



# Небная поверхность



1 — продольный валик; 2 — медиальный валик; 3 — дистальный валик; 4 — медиальное углубление; 5 — дистальное углубление; 6 — анатомическая шейка; 7 — рвущий бугор; 8 — медиальный угол; 9 — дистальный угол

# Дистальная контактная поверхность



1 — продольный валик вестибулярной и небной поверхностей; 2 — контактная дистальная поверхность; 3 — дистальный валик; 4 — анатомическая шейка

## ПЕРВЫЙ ПРЕМОЛЯР ВЕРХНЕЙ ЧЕЛЮСТИ

Вестибулярная поверхность



- 1 — продольный валик;
- 2 — медиальный валик;
- 3 — дистальный валик;
- 4 — медиальное углубление;
- 5 — дистальное углубление;
- 6 — анатомическая шейка;
- 7 — медиальный угол;
- 8 — дистальный угол

*Вестибулярная (щечная) поверхность коронки сходна с вестибулярной поверхностью клыка, но она короче и также разделяется вертикальным валиком на две половины: меньшую (переднюю) и большую (заднюю).*

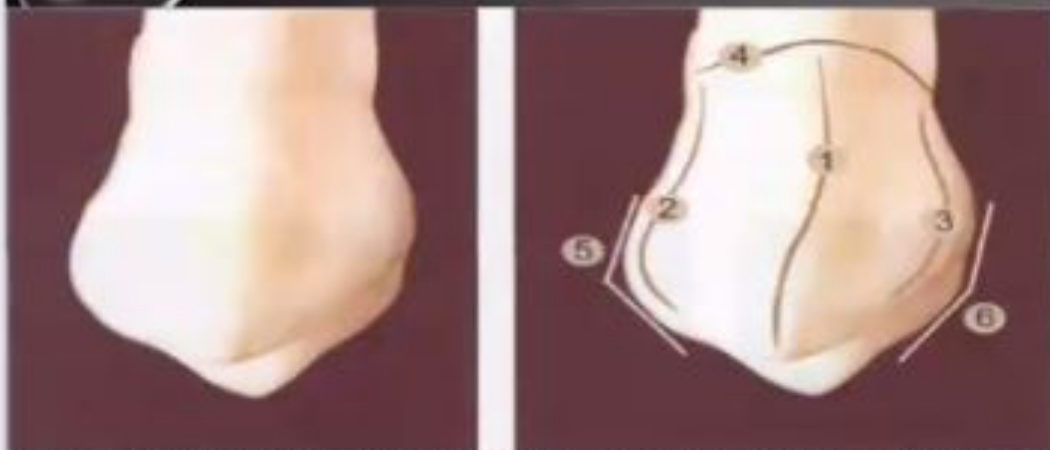
Окклюзионный контур состоит из двух скатов, мезиальный скат более протяженный

Апроксимальные контуры выпуклые наиболее выступающие точки в области окклюзионной трети. Мезиальный контур больше уклоняется от УСВ

Эмадевоцементная граница изогнута в сторону корня

При переходе вестибулярной поверхности в контактные образуются закругленные углы.

## ПЕРВЫЙ ПРЕМОЛЯР ВЕРХНЕЙ ЧЕЛЮСТИ



рхность

- 1 — продольный валик;
- 2 — медиальный валик;
- 3 — дистальный валик;
- 4 — анатомическая шейка;
- 5 — медиальный угол;
- 6 — дистальный угол

В язычной норме из-за контуров язычного бугорка видны контуры более крупного вестибулярного бугорка, рельеф коронки сглажен.

Окклюзионный контур язычного бугорка образован двумя скатами, отходящими от верхушки язычного бугорка, который смещен в мезиальную сторону. Данный признак можно использовать в качестве дополнительного критерия для определения принадлежности зуба к правой или левой стороне. Мезиальный скат язычного бугорка более короткий и пологий, чем дистальный.

Аппроксимальные контуры конвергируют к шейке зуба. Дистальный контур короче мезиального.

Эмадело-цементная граница изогнута в сторону корня, причем в большей мере, чем с вестибулярной стороны.

## ВТОРОЙ ПРЕМОЛЯР ВЕРХНЕЙ ЧЕЛЮСТИ

### Вестибулярная поверхность



- 1 — продольный валлик;
- 2 — медиальный валлик;
- 3 — дистальный валлик;
- 4 — дополнительный дистальный валлик; 5 — рвущий бутор;
- 6 — медиальное углубление;
- 7 — дистомедиальное углубление;
- 8 — дистолатеральное углубление; 9 — анатомическая шейка;
- 10 — медиальный угол;
- 11 — дистальный угол

В вестибулярной норме коронка по форме сходна с коронкой первого премоляра .

Линия окклюзионного контура представлена двумя скатами, идущими под тупым углом от вершины вестибулярного бугорка. Скаты вестибулярного бугорка, как по протяженности, так и по расположению одинаковы. Медиальный угол коронки несколько острее дистального.

Контуры аппроксимальных поверхностей коронки конвергируют к шейке зуба.

Линия эмалево-цементной границы изогнута в сторону корня.

## ВТОРОЙ ПРЕМОЛЯР ВЕРХНЕЙ

## ВТОРОЙ ПРЕМОЛЯР ВЕРХНЕЙ ЧЕЛЮСТИ



А — дистальная сторона; В — медиальная сторона;

- 1 — продольный валик;
- 2 — медиальный валик;
- 3 — дистальный валик;
- 4 — рвущий бугор;
- 5 — анатомическая шейка

В язычной норме окклюзионный контур язычной поверхности образован двумя отрезками, сходящимися к наиболее выступающей точке язычного бугорка. Медиальный отрезок короче дистального, вершушка язычного бугорка нередко смещена мезиально. Эту анатомическую особенность можно использовать в качестве дополнительного признака латерализации зуба. Вершушка язычного бугорка более округлая. Из-за контуров окклюзионной поверхности язычного бугорка заметен окклюзионный контур более высокого вестибулярного бугорка.

Контактные контуры язычной поверхности коронки конвергируют к шейке зуба.

Эмалево-цементная граница изогнута в сторону корня.

## ВТОРОЙ ПРЕМОЛЯР ВЕРХНЕЙ

## ВТОРОЙ ПРЕМОЛЯР ВЕРХНЕЙ

### ЖЕЛУСТИ

Контактная мезиальная поверхность



Контактная дистальная поверхность



В мезиальной и дистальной нормах форма коронки, так же как у первого премоляра, имеет вид невыпуклого многоугольника.

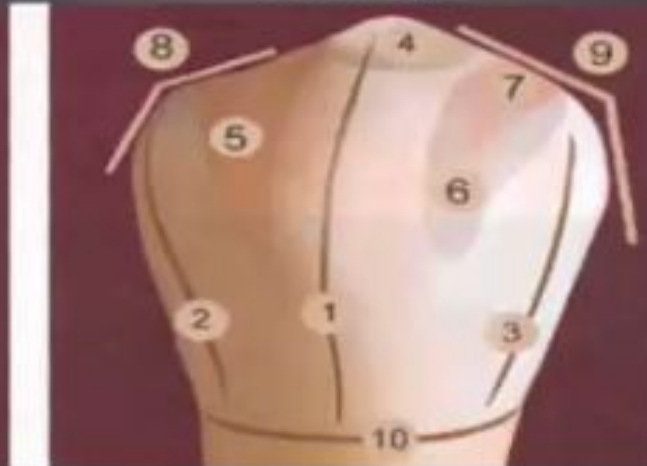
Линия окклюзионного контура изогнута к шейке зуба. Вестибулярный бугорок по больше язычного. Скаты бугорков, сходящиеся друг к другу, образуют тупой угол. Проекция межбугорковой борозды расположена примерно посередине окклюзионного контура.

Вестибулярный контур коронки изогнут в вестибулярную сторону с точкой наибольшей выпуклости на границе шеечной и средней третей.

Язычный контур коронки более выпуклый, а наиболее выступающая точка его расположена примерно в средней трети коронки.

Линия эмалево-цементной границы слабо изогнута, с двумя выпуклостями в окклюзионную сторону на уровне оснований бугорков.

## ПЕРВЫЙ ПРЕМОЛЯР НИЖНЕЙ ЧЕЛЮСТИ



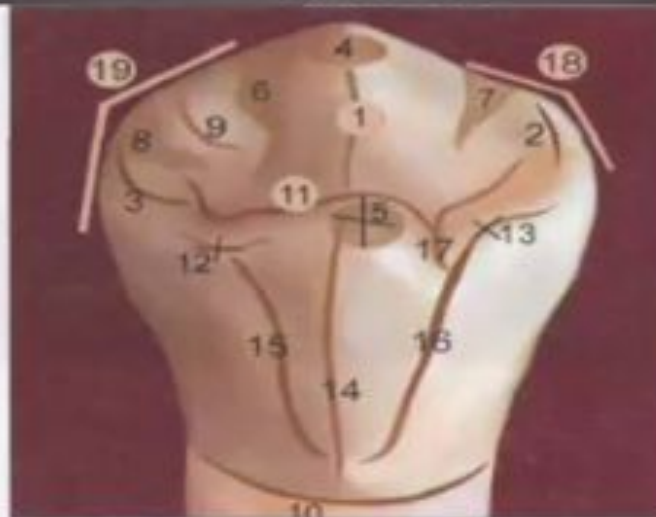
- 1 — продольный валлик;
- 2 — медиальный валлик;
- 3 — дистальный валлик;
- 4 — рвущий бугор;
- 5 — медиальное углубление; 6 — дистальное углубление;
- 7 — дополнительный дистальный бугорок;
- 8 — медиальный угол;
- 9 — дистальный угол;
- 10 — анатомическая шейка

*Щечная поверхность* по форме похожа на щечную поверхность клыка. Она разделена продольным валликом на фасетки: меньшую - переднюю и большую - заднюю. Щечная часть жевательной поверхности имеет бугор с двумя скатами - передним и задним.

ПЕРВЫЙ ПРЕМОЛЯР НИЖНЕЙ



## ПЕРВЫЙ ПРЕМОЛЯР НИЖНЕЙ ЧЕЛЮСТИ



1 — основной продольный валок вестибулярного одонтомера; 2 — медиальный валок вестибулярного одонтомера; 3 — дистальный валок вестибулярного одонтомера; 4 — рвущий бугор вестибулярного одонтомера; 5 — рвущий бугор язычного одонтомера; 6 — дистальное углубление вестибулярного одонтомера (медиальная часть); 7 — медиальное углубление вестибулярного одонтомера; 8 — дистальное углубление вестибулярного одонтомера (латеральная часть); 9 — дополнительный дистальный бугорок; 10 — анатомическая шейка; 11 — центральная фиссура; 12 — дистальный бугорок язычного одонтомера; 13 — медиальный бугорок язычного одонтомера; 14 — продольный валок язычного одонтомера; 15 — дистальный валок язычного одонтомера; 16 — медиальный валок язычного одонтомера; 17 — короночно-радикулярная борозда; 18 — медиальный угол; 19 — дистальный угол

*Язычная поверхность* короче щечной, что обусловлено менее развитым язычным бугром. Контактные поверхности выпуклы. *Корень* овальной формы, на передней и задней поверхностях имеет нерезко выраженные бороздки. Признаки зуба хорошо выражены.

## ПЕРВЫЙ ПРЕМОЛЯР НИЖНЕЙ ЧЕЛЮСТИ



### объяснение

1 — вершушка продольного валика вестибулярного одонтомера; 2 — вершушка медиального валика вестибулярного одонтомера; 3 — вершушка дистального валика вестибулярного одонтомера; 4 — дополнительный дистальный валик; 5 — вершушка продольного валика язычного одонтомера; 6 — центральная фиссура; 7 — короно-радикулярная борозда; 8 — медиальная ямка; 9 — дистальная ямка; 10 — медиальная борозда при дополнительном дистальном валике; 11 — дистальная борозда при дополнительном дистальном валике; 12 — медиальный угол; 13 — дистальный угол

По краям жевательной поверхности имеются боковые эмалевые валики, ограничивающие контактные поверхности.

## ПЕРВЫЙ ПРЕМОЛЯР НИЖНЕЙ ЧЕЛЮСТИ

Контактная мезиальная поверхность.



- 1 — вершина продольного валика вестибулярного одонтомера;
- 2 — вершина медиального валика вестибулярного одонтомера;
- 3 — вершина продольного валика язычного одонтомера;
- 4 — медиальная контактная поверхность;
- 5 — медиальный валик язычного одонтомера;
- 6 — корово-радикулярная борозда;
- 7 — анатомическая шейка

## ВТОРОЙ ПРЕМОЛЯР НИЖНЕЙ ЧЕЛЮСТИ

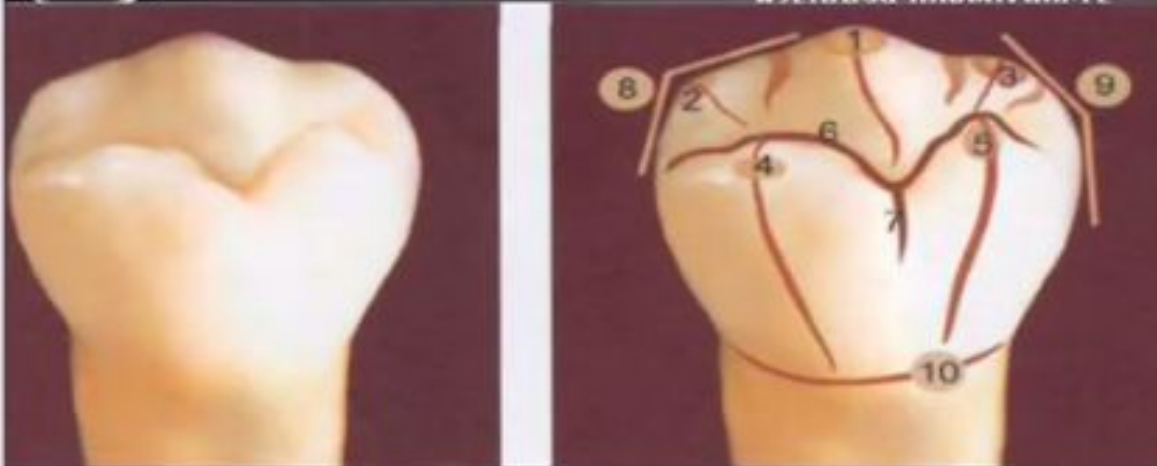


- 1 — продольный валик; 2 — медиальный валик; 3 — дистальный валик;
- 4 — рвущий бугорок; 5 — дополнительный бугорок; 6 — медиальное углубление;
- 7 — дистальное углубление; 8 — медиальный угол;
- 9 — дистальный угол; 10 — анатомическая шейка

*Щечная поверхность по форме напоминает щечную поверхность первого премоляра нижней челюсти.*

## ВТОРОЙ ПРЕМОЛЯР НИЖНЕЙ ЧЕЛЮСТИ

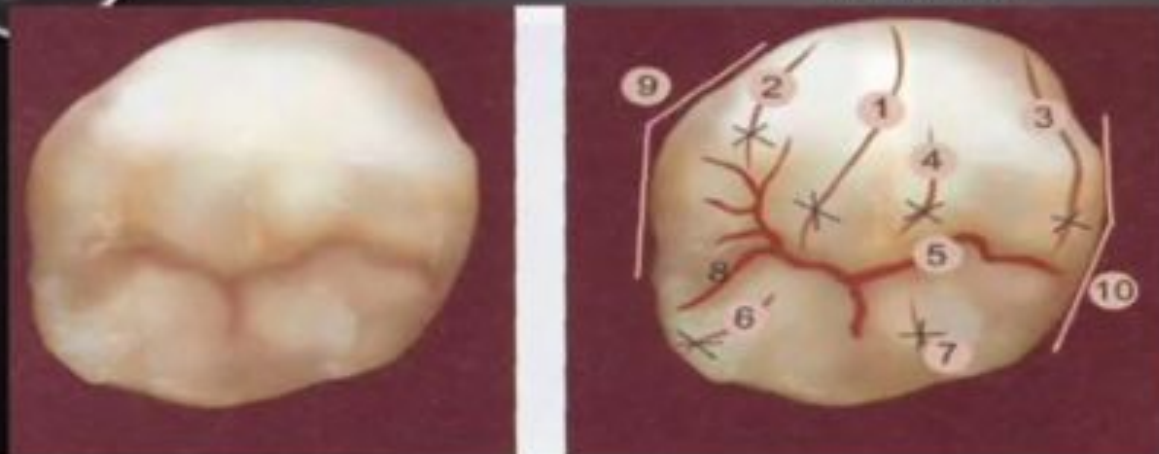
Язычная поверхность



1 — рвущий бугор вестибулярного одонтомера; 2 — мезиальный бугорок вестибулярного одонтомера; 3 — дополнительный дистальный бугорок вестибулярного одонтомера; 4 — рвущий бугор мезиального язычного одонтомера; 5 — рвущий бугор дистального язычного одонтомера; 6 — центральная фиссура; 7 — лингвальная фиссура; 8 — мезиальный угол; 9 — дистальный угол; 10 — анатомическая шейка

*Язычная поверхность* значительно больше, чем у первого премоляра благодаря хорошо развитому бугру.

## ВТОРОЙ ПРЕМОЛЯР НИЖНЕЙ ЧЕЛЮСТИ



1 — продольный валик вестибулярного одонтомера; 2 — медиальный валик вестибулярного одонтомера; 3 — дистальный валик вестибулярного одонтомера; 4 — дополнительный дистальный валик вестибулярного одонтомера; 5 — центральная фиссура; 6 — продольный валик медиального язычного одонтомера; 7 — продольный валик дистального язычного одонтомера; 8 — коронарно-радикулярная борозда; 9 — медиальный угол; 10 — дистальный угол

*Жевательная поверхность округлой формы, с двумя буграми: щечным и язычным. Бугры хорошо выражены и по высоте находятся на одном уровне. Бугры разделены продольной бороздой. Нередко от продольной борозды отходит поперечная бороздка, разделяя язычный бугор на два бугорка, тем самым превращая зуб в трехбугорковый. По краям бугры соединены эмалевыми валиками.*

## ВТОРОЙ ПРЕМОЛЯР НИЖНЕЙ ЧЕЛЮСТИ Контактная дистальная поверхность



- 1 — продольный валик вестибулярного одонтомера;
- 2 — дистальный валик вестибулярного одонтомера;
- 3 — дополнительный дистальный валик вестибулярного одонтомера;
- 4 — продольный валик медиального язычного одонтомера;
- 5 — продольный валик дистального язычного одонтомера;
- 6 — дистальная контактная поверхность;
- 7 — анатомическая шейка

*Контактные поверхности коронки выпуклы и без резких границ переходят в язычную поверхность.*

# ПЕРВЫЙ МОЛЯР ВЕРХНЕЙ ЧЕЛЮСТИ

## Небная поверхность



- 1 — медиовестибулярный или передний щечный бугорок, или параконус (pa);
- 2 — дистовестибулярный или задний щечный бугорок, или метаконус (te);
- 3 — медиопалатинальный или передний небный бугорок, или протоконус (pr);
- 4 — дистопалатинальный или задний небный бугорок, или гипоконус (hy);
- 5 — бугорок Карабелли;
- 6 — анатомическая шейка;
- 7 — задняя небная борозда, разделяющая передний и задний щечные бугорки

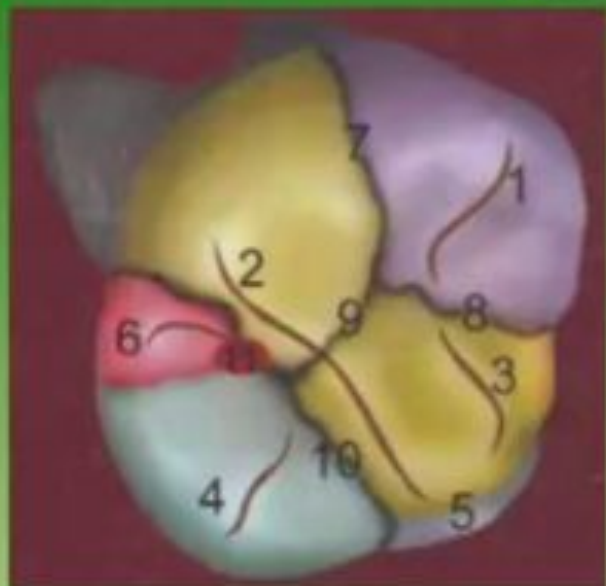
Небная поверхность по размерам несколько меньше щечной, но более выпукла. Прямоугольной формы вытянута в мезио-дистальном направлении. На небной поверхности располагается вертикальная борозда, которая делит ее на большую мезиальную и меньшую дистальные части

Окклюзионный контур имеет вид ломаной линии, соединяющей верхушки бугорков мезиальный бугорок крупнее дистального. Склоны бугорков образуют тупой угол Контактные контуры выпуклые, самые выступающие точки расположены на границе между средней и окклюзионной третью и конвергируют к шейке зуба.



## ПЕРВЫЙ МОЛЯР ВЕРХНЕЙ ЧЕЛЮСТИ

### Окклюзионная поверхность



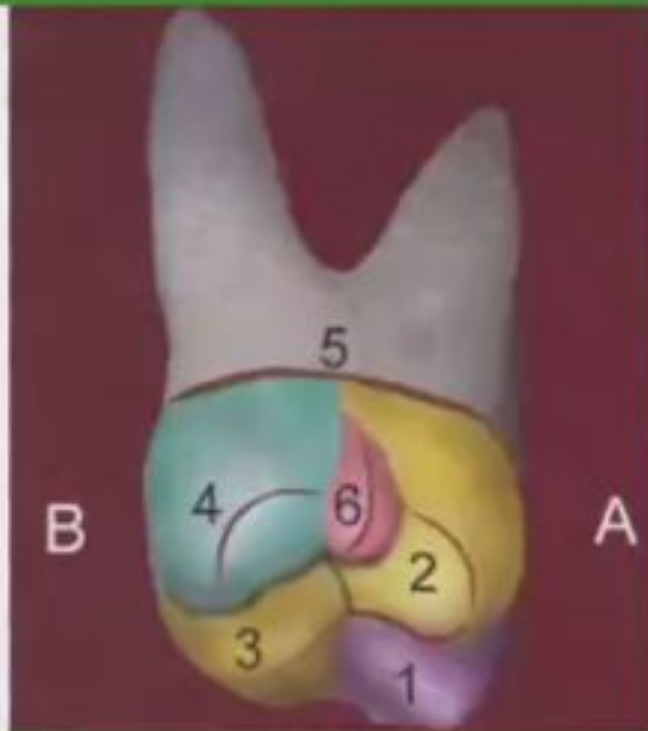
Жевательная поверхность коронки ромбовидной формы, с четырьмя буграми - двумя вестибулярными и двумя небными.

1. Вестибулярный мезиальный (параконус)
2. Вестибулярный дистальный (метаконус)
3. Небный мезиальный (протоконус)
4. Небный дистальный (гипоконус)

Щечные бугры имеют острую форму, небные - округлую. На передненебном бугре имеется 6. дополнительный бугорок (*tuberculum anormale Carabelli*). Мезиальные бугры больше по размеру задних. Вестибулярный мезиальный бугор наиболее выражен. Оба мезиальных и дистальных бугорка соединены между собой гребешками.

# ПЕРВЫЙ МОЛЯР ВЕРХНЕЙ ЧЕЛЮСТИ

## Контактная поверхность



А — вестибулярная сторона; В — небная сторона;

1 — передний щечный бугорок; 2 — задний щечный бугорок; 3 — передний небный бугорок; 4 — задний небный; 5 — анатомическая шейка; 6 — дополнительный краевой дистальный бугорок

В *мезиальной* норме форма коронки прямоугольная, вестибулярно-язычный размер преобладает над высотой коронки.

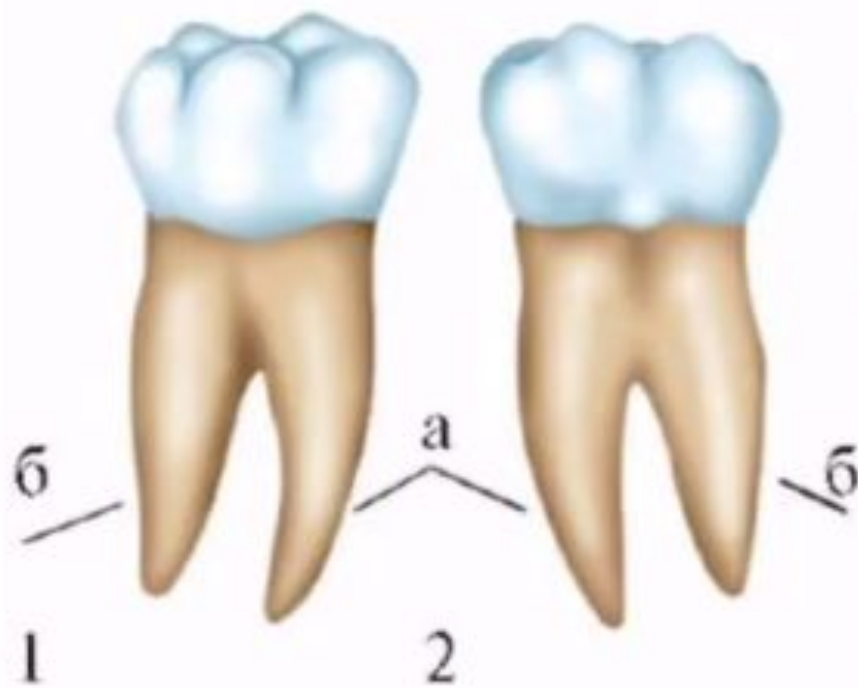
Оклюзионный контур Склоны бугорков образуют угол больше прямого. Высота небного мезиального бугорка меньше чем небного дистального.

Вестибулярный контур выпуклый наиболее выступающая точка в щеечной трети.

Небный контур длиннее и наиболее выступающая точка в средней трети

Эмалево-цементная граница изогнута в сторону окклюзионного края, как правило с двумя выпуклостями — у основания параконуса и протоконуса

## ПЕРВЫЙ МОЛЯР НИЖНЕЙ ЧЕЛЮСТИ



- 1 - вестибулярная поверхность
- 2 - язычная поверхность
- 3 - передняя контактная поверхность
- 4 - задняя контактная поверхность
- 5 - окклюзионная (жевательная) поверхность
- а - передний корень
- б - задний корень

самый большой из зубов нижней челюсти. Мезиодистальный размер коронки преобладает над вестибулярно-зычным. Важная особенность: наличие 5 бугорков, 2 корня мезиальный и дистальный. Признаки латерализации выражены хорошо.





## ВТОРОЙ МОЛЯР ВЕРХНЕЙ ЧЕЛЮСТИ



- 1 - вестибулярная поверхность
- 2 - небная поверхность
- 3 - передняя контактная поверхность
- 4 - задняя контактная поверхность
- 5 - окклюзионная (жевательная) поверхность
- а - небный корень
- б - переднещечный корень
- в - заднещечный корень

# Оклюзионная норма



Рис. 307

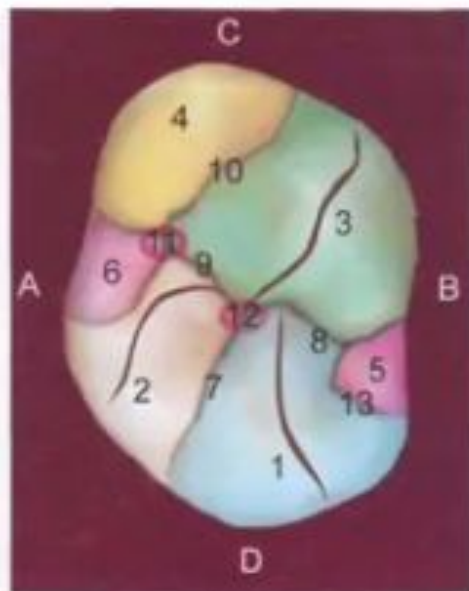


Рис. 308

А — дистальная сторона; В — медиальная сторона; С — небная сторона; D — вестибулярная сторона; 1 — медиовестибулярный или передний щечный бугорок, параконус (par); 2 — дистовестибулярный или задний щечный бугорок, метаконус (te); 3 — медиопалатинальный или передний небный бугорок, протоконус (pr); 4 — дистопалатинальный или задний небный бугорок, гипоконус (hy); 5 — дополнительный медиальный бугорок; 6 — дополнительный дистальный бугорок; 7 — вестибулярная борозда; 8 — медиальная борозда; 9 — центральная борозда; 10 — дистолингвальная или дистопалатинальная, или задняя небная борозда; 11 — дистальная треугольная ямка; 12 — центральная ямка; 13 — поперечная передняя борозда

## ВТОРОЙ МОЛЯР ВЕРХНЕЙ ЧЕЛЮСТИ

### Вестибулярная поверхность



А — медиальная сторона; В — дистальная сторона;  
1 — передний щечный бугорок; 2 — задний щечный бугорок; 3 — передний небный бугорок; 4 — вестибулярная борозда; 5 — анатомическая шейка

#### *Вестибулярная поверхность*

Форма сходна с первым моляром имеет вид неправильного многоугольника. На поверхности коронки проходит вертикальная борозда, отделяющая два выступа эмали. Она продолжается в межкорневую борозду. Глубина борозды уменьшается в шеечной трети коронки и корня.

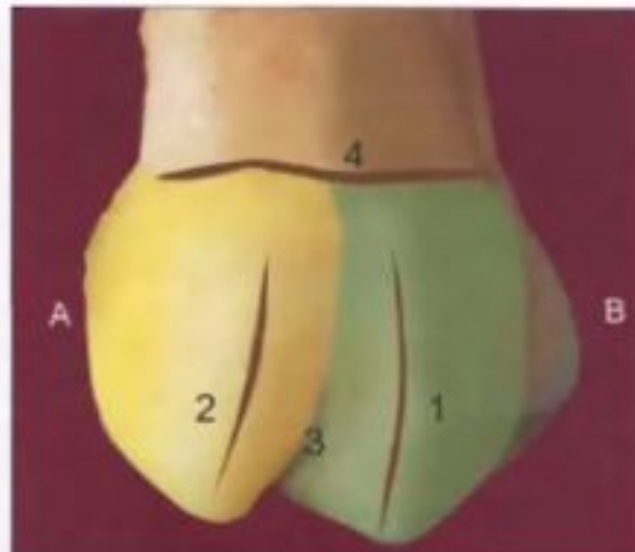
Окклюзионный контур Образован скатами вестибулярных бугорков, мезиальный бугорок выше и шире и его скат соответственно больше. Угол образованный скатами приближен к 90

Контактный контур выпуклые конвергируют к шейке зуба, наиболее выступающая точка между средней и окклюзионной третью

Эмалево-цементная граница слабоизогнутая с едва заметными выступами к окклюзионному контуру на уровне основания бугорков.

## ВТОРОЙ МОЛЯР ВЕРХНЕЙ ЧЕЛЮСТИ

### Небная поверхность



А — дистальная сторона; В —  
медиальная сторона.  
1 — передний небный бугорок; 2 —  
задний небный бугорок; 3 — задняя  
небная борозда; 4 — анатомическая  
шейка

#### *Небная норма*

На поверхности зуба бугорки разделены бороздой которая заканчивается в средней трети коронки

Окклюзионный контур. Хорошо видны контуры высоких вестибулярных бугорков. Небный мезиальный бугорок значительно больше.

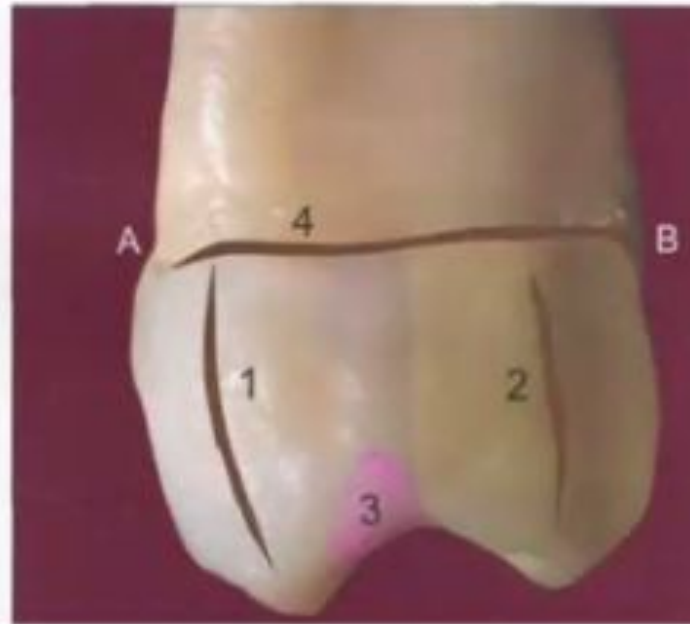
Контактный контуры выпуклые конвергируют к шейке зуба, наиболее выступающая точка между средней и окклюзионной третью. Дистальный контур короче, и имеет большую степень кривизны.

Эмалево-цементная граница слабоизогнута или почти прямая.



## ВТОРОЙ МОЛЯР ВЕРХНЕЙ ЧЕЛЮСТИ

### Контактная дистальная поверхность



А — вестибулярная сторона; В — небная сторона;  
1 — задний щечный бугорок; 2 — задний небный бугорок; 3 — дополнительный дистальный бугорок; 4 — анатомическая шейка

Апроксимальные поверхности коронка по форме напоминает многоугольник, вестибулярно-язычный размер преобладает над высотой.

Дистальная норма

Окклюзионный контур скаты дистальных бугорков образуют угол 90 градусов. Скат вестибулярного дистального бугорка более протяжённый, он больше по высоте и острее.

Вестибулярный и язычный контур выпуклые наиболее выступающие точки в средней трети

Эмалевоцементная граница приближена к прямой линии

## ВТОРОЙ МОЛЯР ВЕРХНЕЙ ЧЕЛЮСТИ

### Контактная мезиальная поверхность



А — небная сторона; В — вестибулярная сторона;  
1 — передний щечный бугорок; 2 — передний небный бугорок;  
3 — дополнительный медиальный бугорок;  
4 — анатомическая шейка

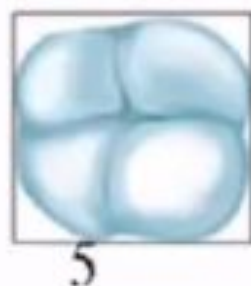
#### *Мезиальная норма*

Окклюзионный контур скаты вестибулярного мезиального и небного мезиального бугорков образуют тупой угол. Скат язычного мезиального более протяженный и крутой. Вестибулярный мезиальный более высокий и заостренный.

Вестибулярный и небный контуры выпуклые. Наиболее выступающие точки у вестибулярного контура в щечной трети, у небного в средней трети зуба.

Эмалево-цементная граница слабоизогнута в окклюзионную сторону, более заметна кривизна на уровне бугорков

## ВТОРОЙ МОЛЯР НИЖНЕЙ ЧЕЛЮСТИ



- 1 - вестибулярная поверхность
- 2 - язычная поверхность
- 3 - передняя контактная поверхность
- 4 - задняя контактная поверхность
- 5 - окклюзионная (жевательная) поверхность
- а - передний корень
- б - задний корень

Коронка зуба имеет почти квадратную форму, размер ее несколько меньше первого моляра нижней челюсти. Жевательная поверхность имеет четыре бугра - два щечных и два язычных, разделенных крестообразной бороздкой. Признаки латерализации отчетливы.

