

Стили Речи



Цель: дать представление о стилевых разновидностях русского литературного языка

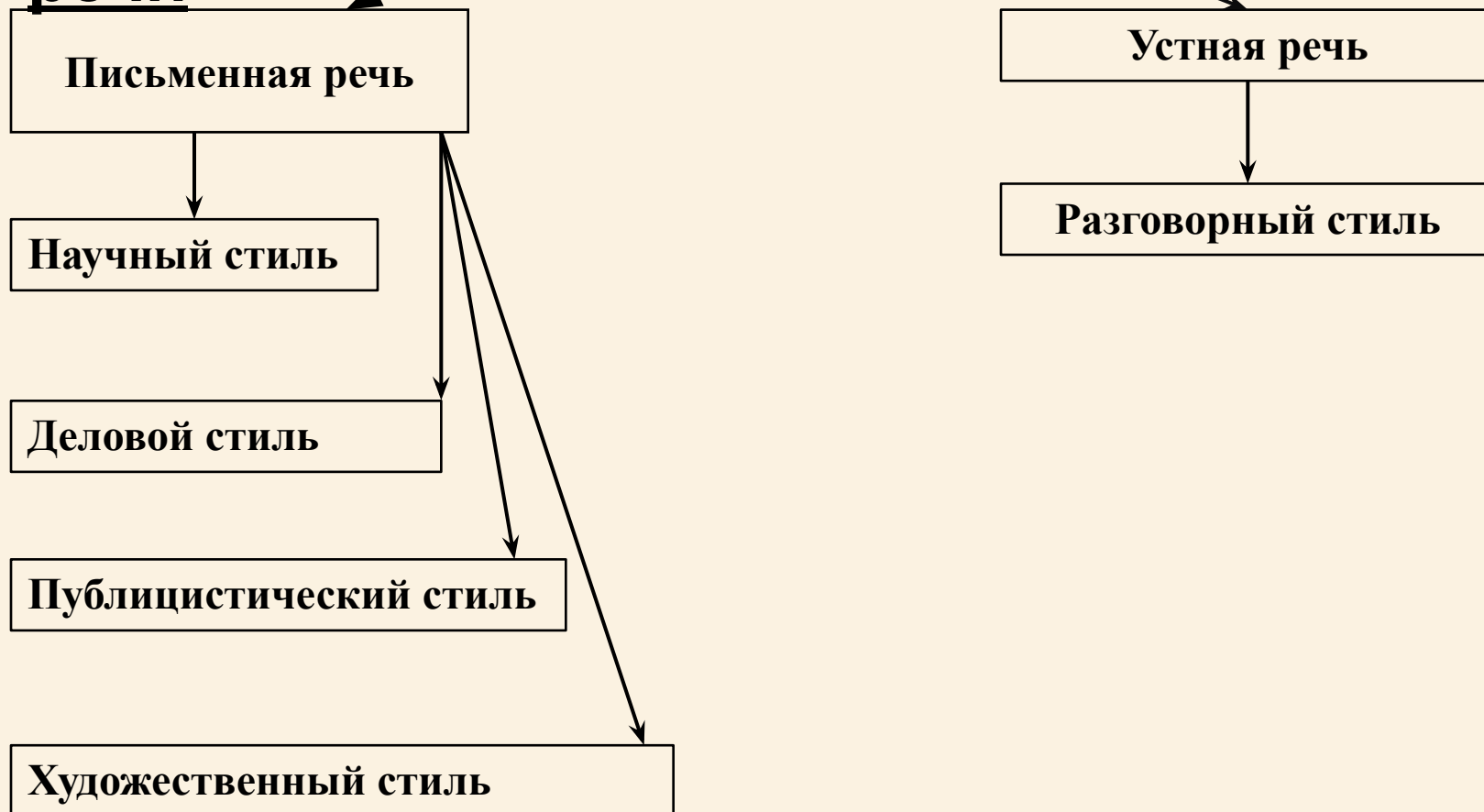


- Язык обслуживает самые разнообразные потребности общественной жизни человека
- В зависимости от содержания и цели повествования, от обстановки речи применяются те или иные средства языка

Стилистика-раздел языкознания, изучающий принципы целесообразного использования имеющихся в языке средств

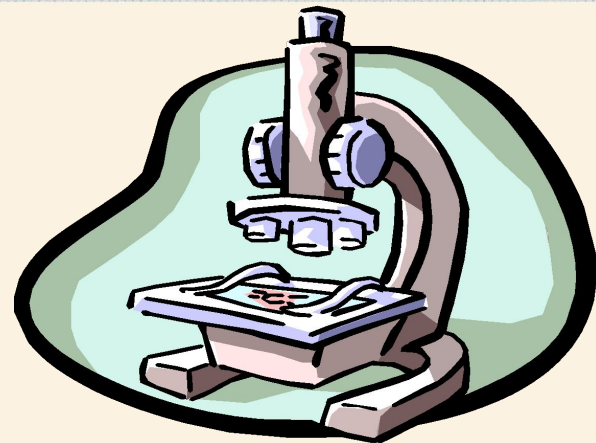
Совокупность языковых средств, выбор которых обусловлен содержанием, целенаправленностью и обстановкой речи, составляет то, что обычно называют стилем языка

Классификация стилевых разновидностей речи



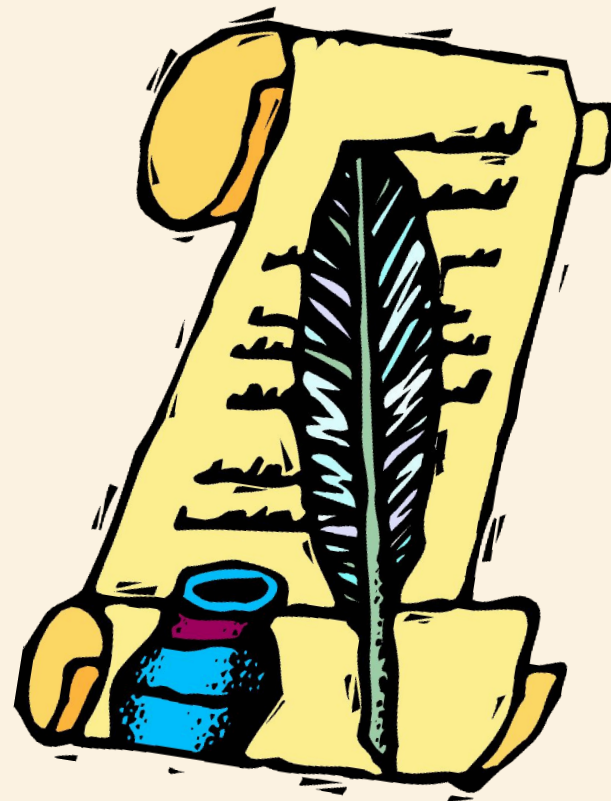
Научный стиль

- Назначение : систематическое и точное изложение научных вопросов
- Использование сложных предложений
- Наличие слов с абстрактным значением, научной и технической терминологии
- Отсутствие эмоционально окрашенных слов
- Логичность изложения



Деловой стиль

- Употребляется в сфере правовых отношений
- Точность
- Предписывающий хар-р деловых документов
- Широкое применение стандартных оборотов
- Большое количество производных предлогов и союзов (*в соответствии, в связи, в силу того что, согласно...*)



Публицистический

СТИЛЬ

- Назначение: информирование, передача общественно значимой информации
- Воздействие на читателя/слушателя
- Сфера употребления: общественно-экономические, политические, культурные отношения
- Логичность и образность
- Эмоциональность, призывность, оценочность
- Общедоступность: речь рассчитана на широкую аудиторию
- Точность фактов, конкретность
- Риторические вопросы, обращения



- **Художественный стиль**

- Основная функция: эстетическая
- Образность
- Использование художественных средств языка(тропы):эпитеты, сравнения, метафоры, гиперболола, олицетворение и т.д.
- Эмоционально окрашенная лексика



Разговорный стиль

- Используется в повседневной жизни
- Непринуждённость общения
- неподготовленность речи
- Экспрессивность и оценочность
- Представлен как в устной, так и в письменной форме — записками, частными письмами

