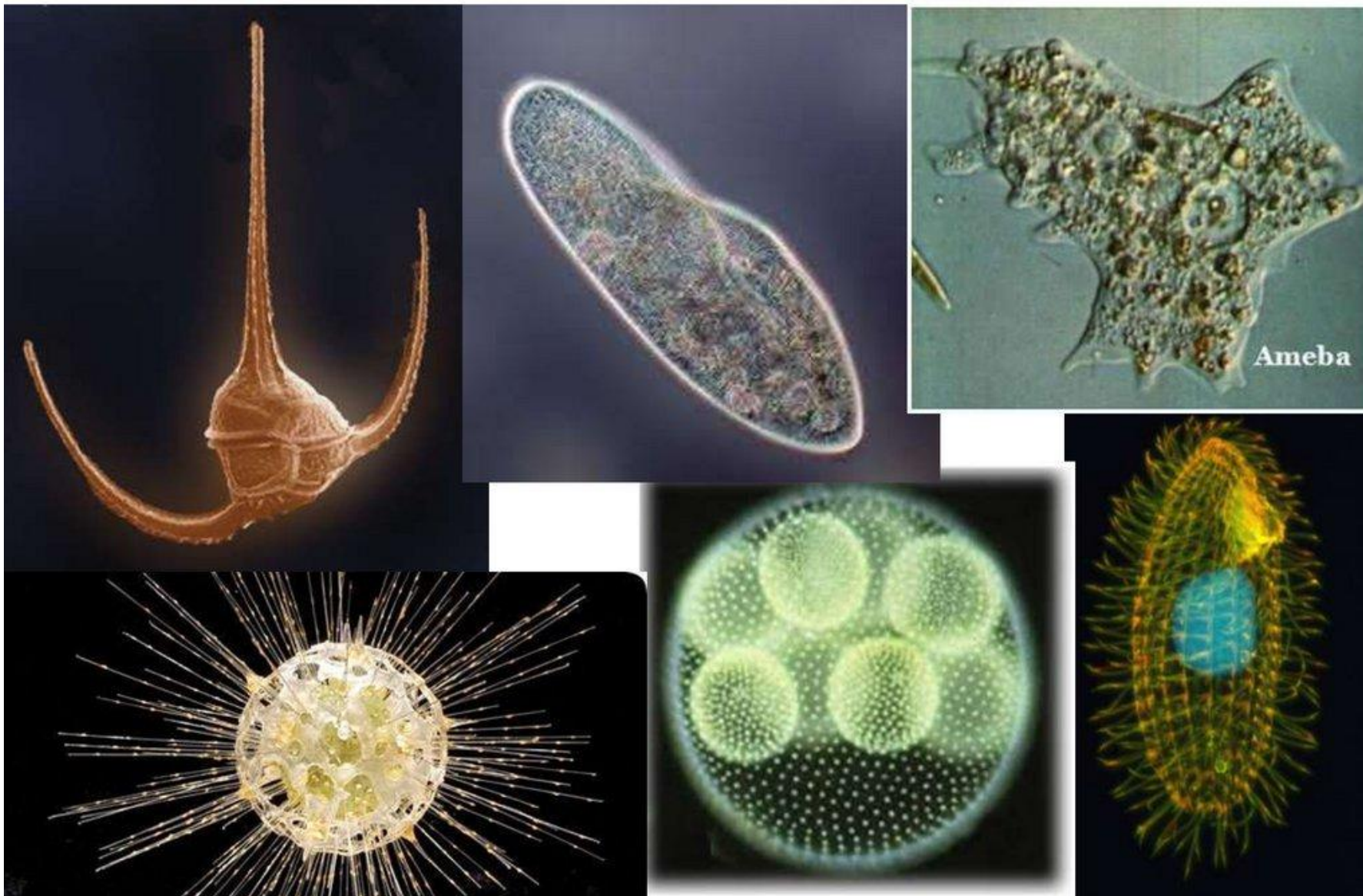
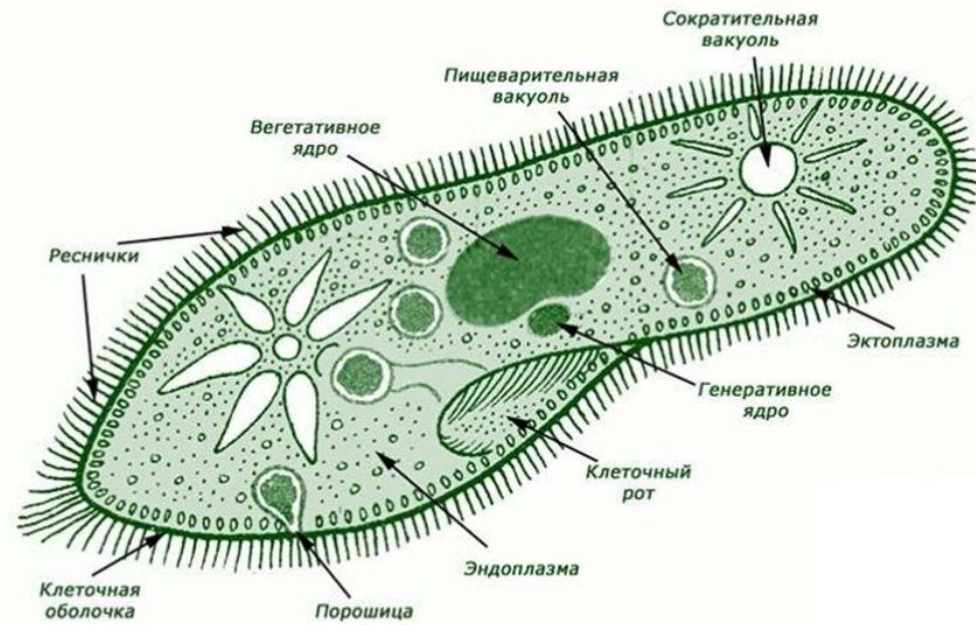


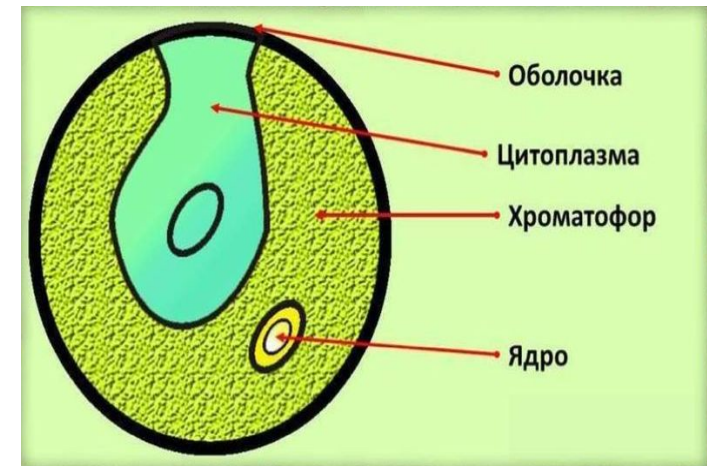
Царство *Protista* - Простейшие



Процессы жизнедеятельности	Амеба	Инфузория-туфелька
1. Движение	При помощи ложноножек	Активное, при помощи ресничек
2. Питание	Фагоцитоз ложноножки; пищеварительная вакуоль	Рот, глотка, пищеварительные вакуоли
3. Выделение	Сократительная вакуоль	2 сократительные вакуоли + порошица
4. Дыхание	Через оболочку	Через оболочку
5. Размножение	Бесполое	Бесполое и половое
6. Обмен веществ	Гетеротроф	Гетеротроф
7. Образование цист	Образуются	Образуются



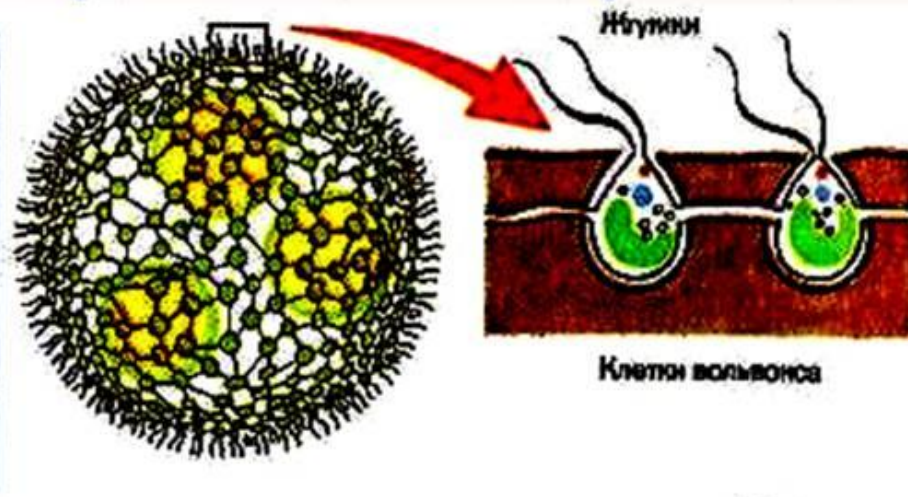
Процессы жизнедеятельности	Эвглена зеленая
1. Движение	Активное, при помощи жгутика
2. Питание	Фотосинтез через оболочку
3. Выделение	Сократительная вакуоль
4. Дыхание	Через оболочку
5. Размножение	Бесполое
6. Обмен веществ	Гетеротроф + автотроф
7. Образование цист	Образуются



Строение колониальных водорослей (на примере вольвокса)



ВОЛЬВОКС.

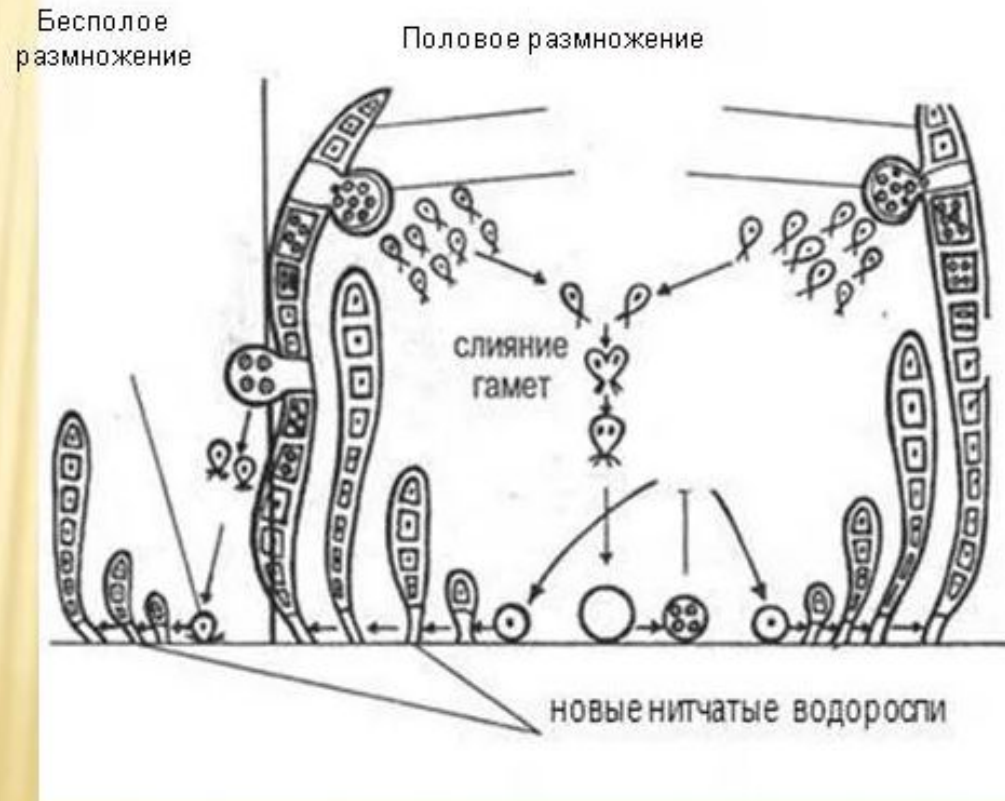


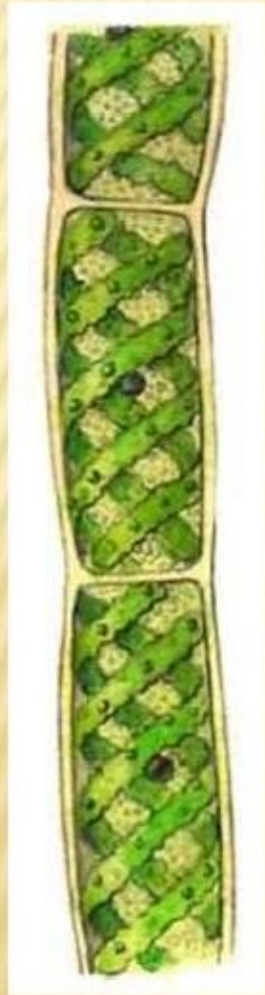
Видеоресурс.ру

Вольвокс имеет шарообразную форму, состоит из группы клеток, имеющих различные функции, но не объединённых в ткани.

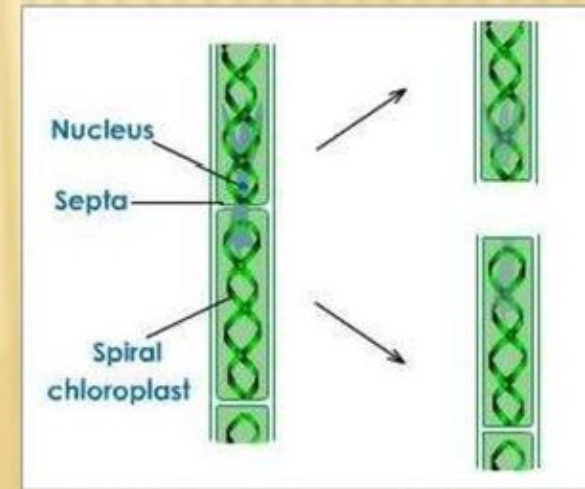
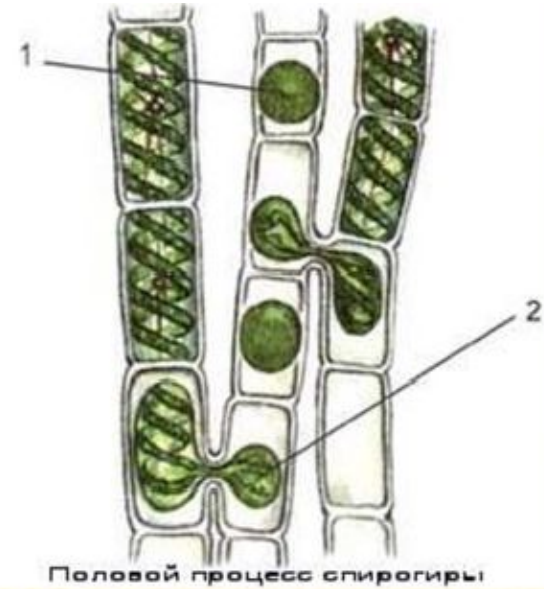
Является переходной формой от одноклеточных к многоклеточным водорослям.

- ✘ Нитчатая пресноводная водоросль.
- ✘ Состоит из одного ряда клеток; с помощью базальной клетки прикрепляется к субстрату.
- ✘ Клетка не имеет жгутиков, содержит одно ядро, хроматофор в форме пояска и вакуоль.
- ✘ Размножение бесполое (зооспорами) и половое (изогаметами).





- ✗ Нитчатая пресноводная водоросль.
- ✗ Снаружи она покрыта оболочкой, ризоидов нет.
- ✗ Внутри каждой клетки расположены несколько нитей спирального хроматофора,
- ✗ Большую часть клетки занимает центральная вакуоль.
- ✗ Размножение происходит бесполом (фрагментация) и половым (конъюгация) путем.



Бесполое размножение

Строение таллома Ламинария



