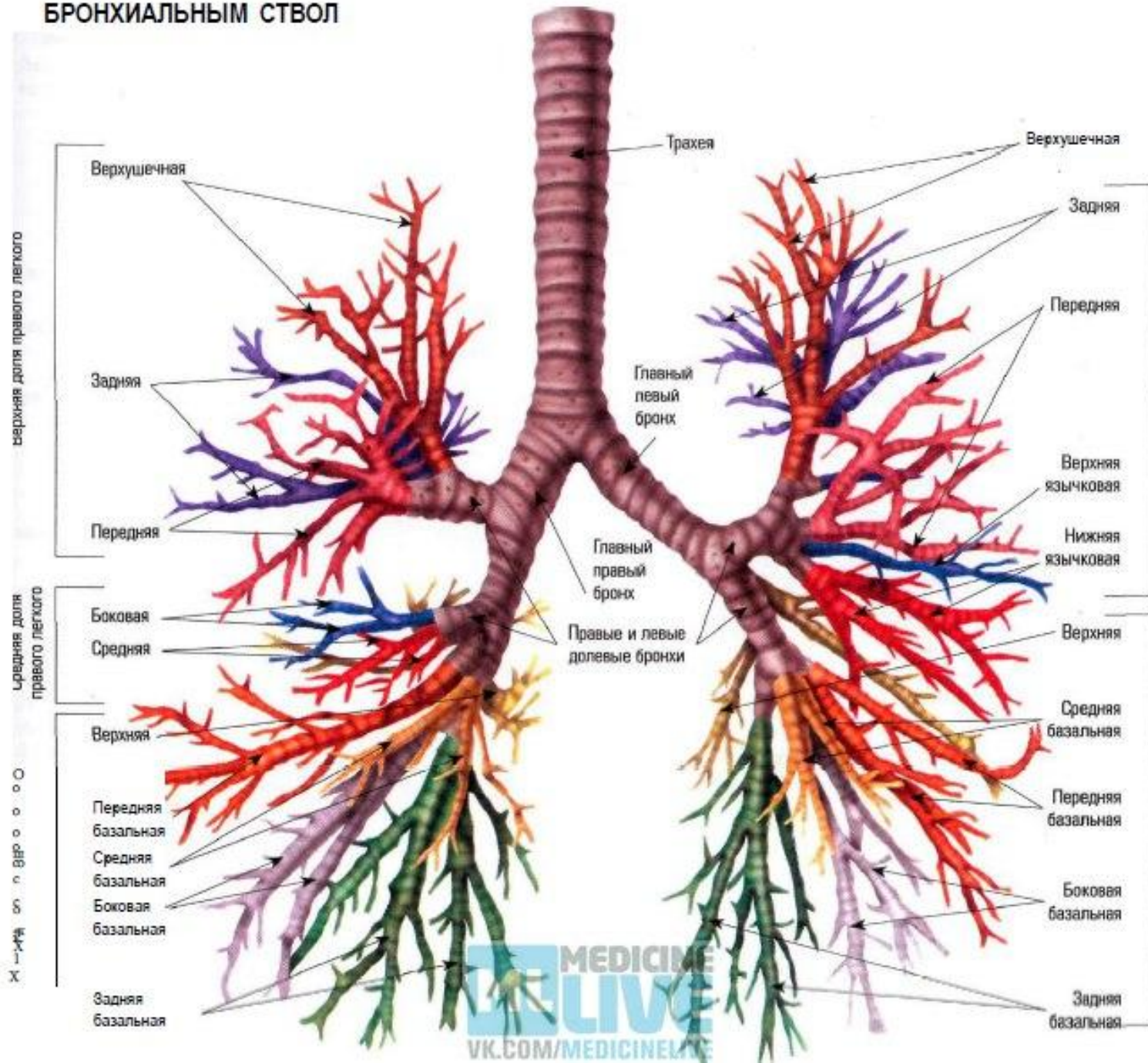
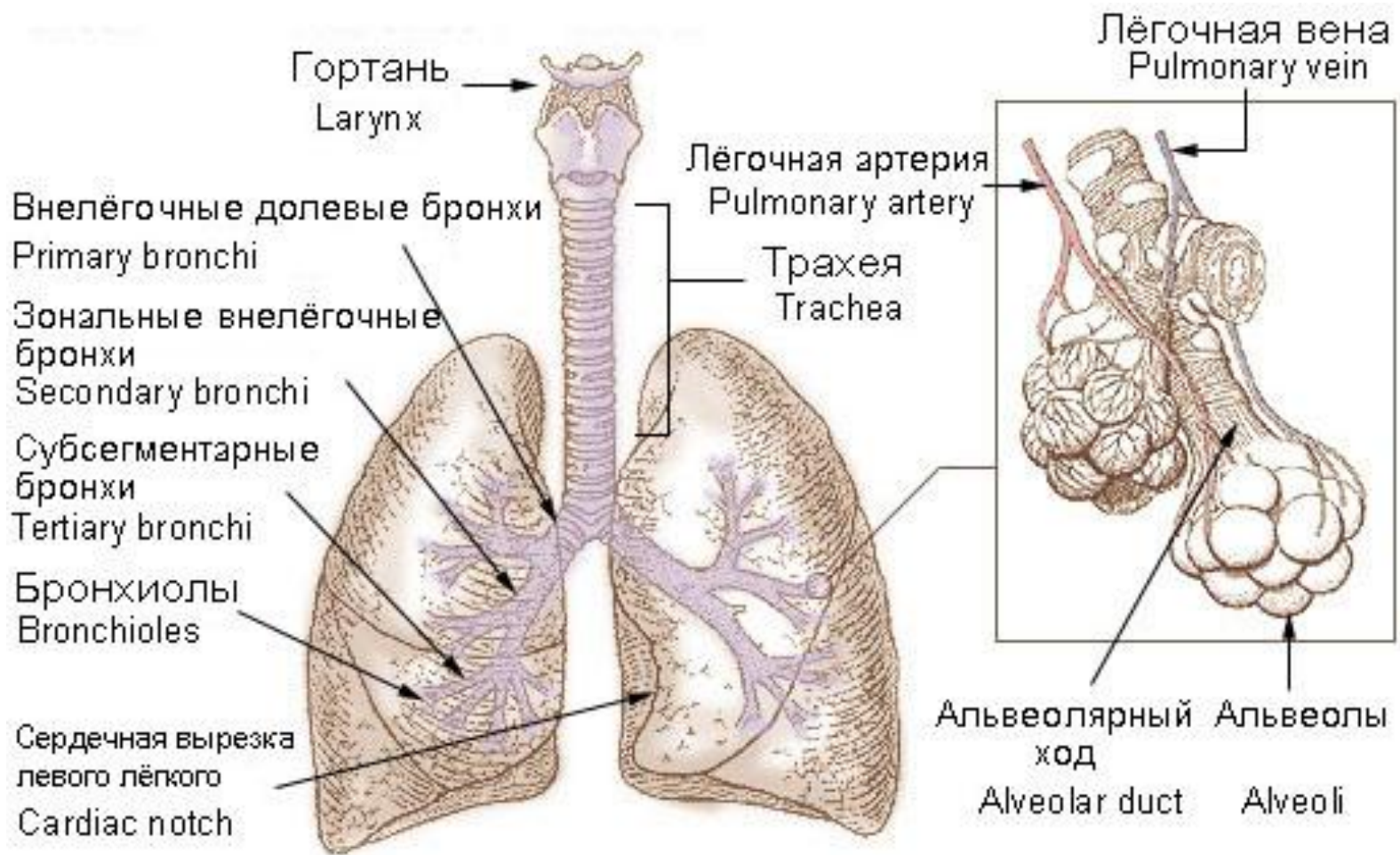


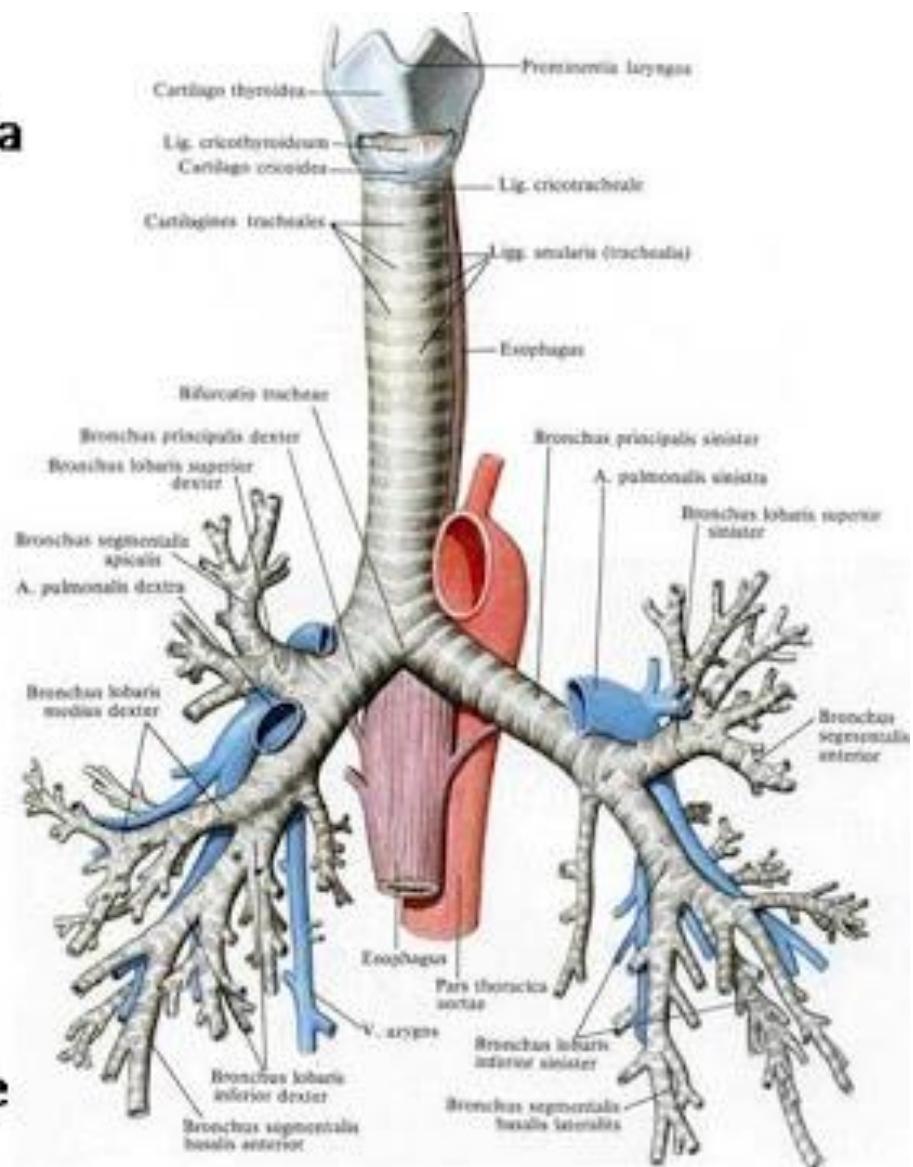
БРОНХИАЛЬНЫЙ СТОЛ

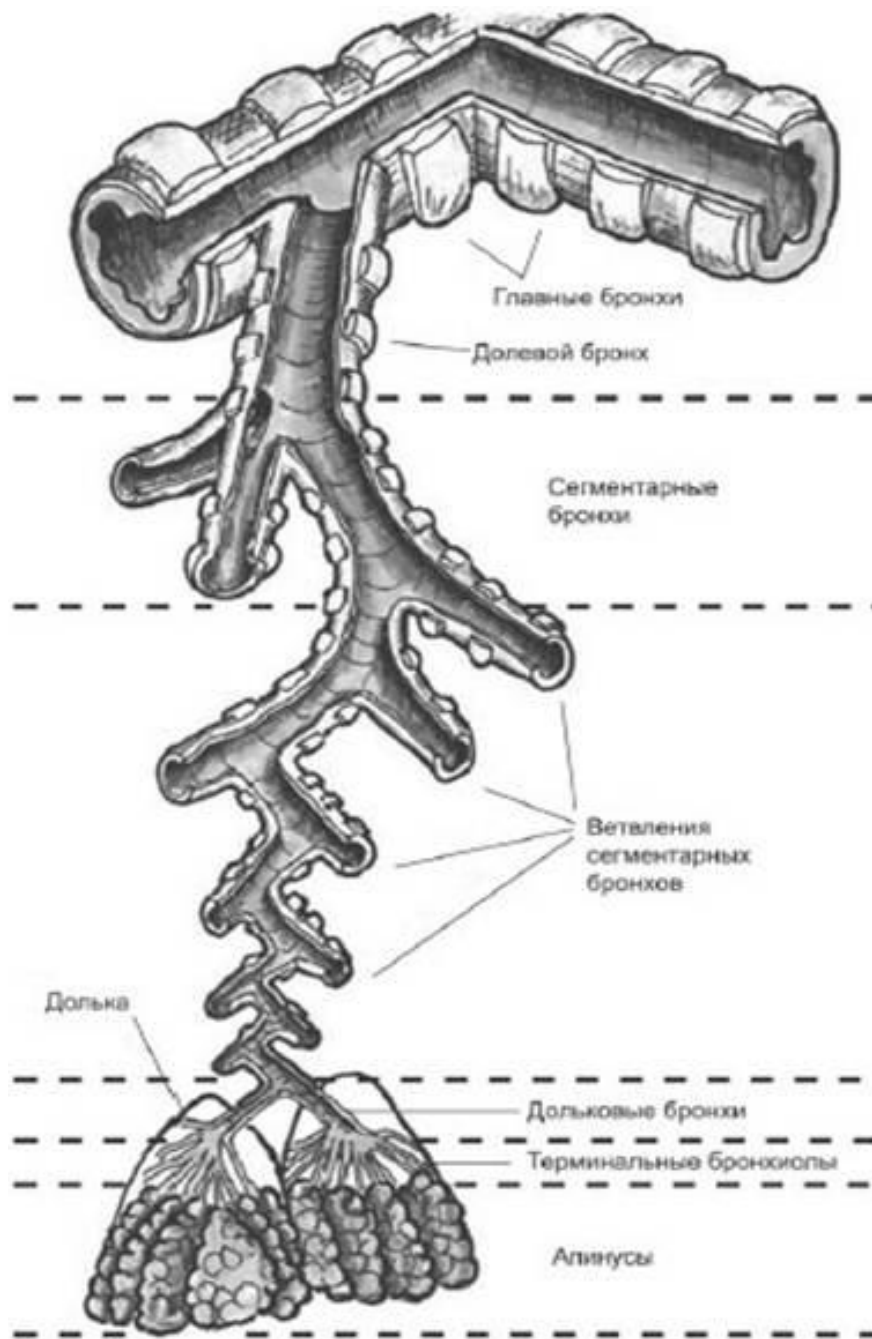


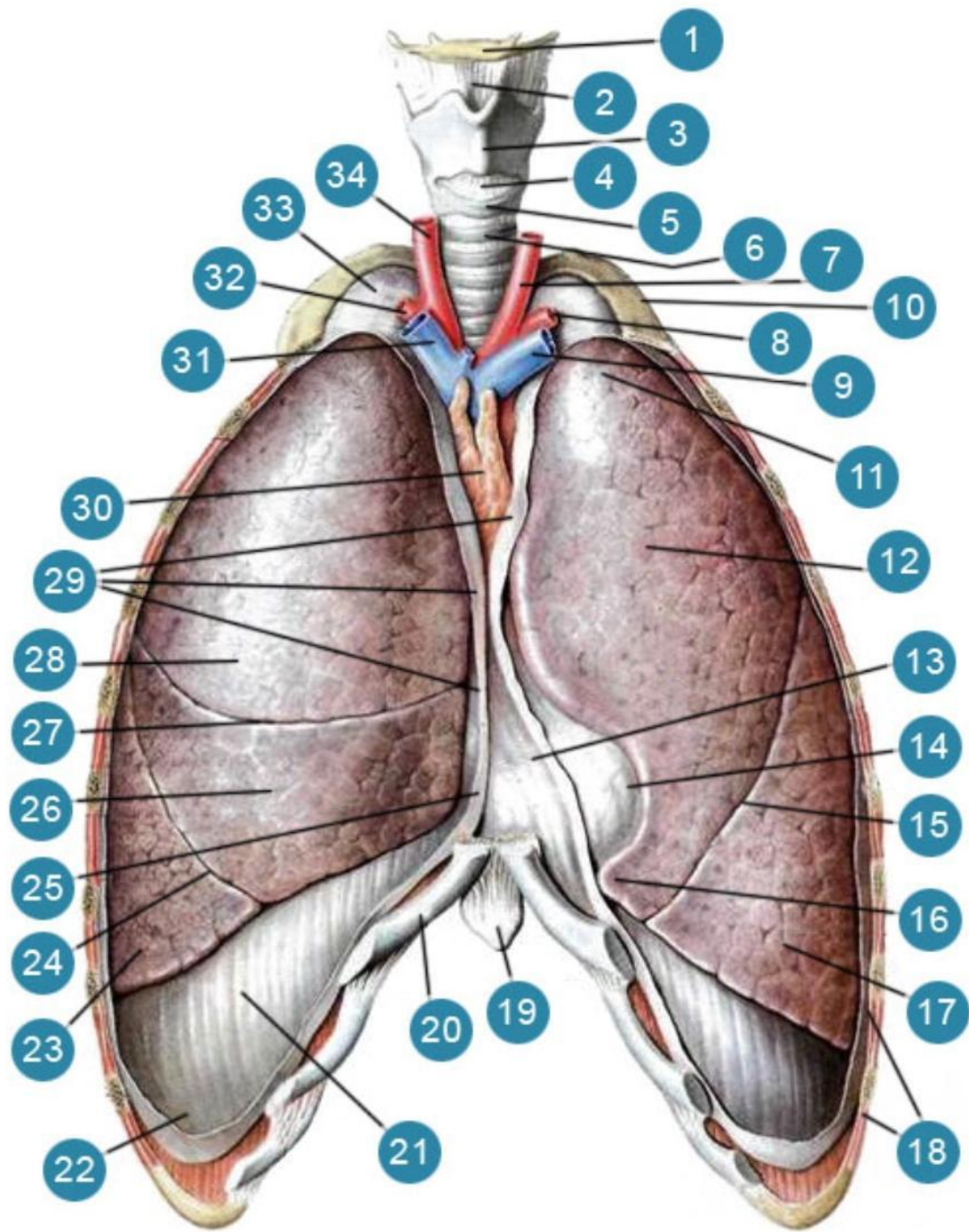


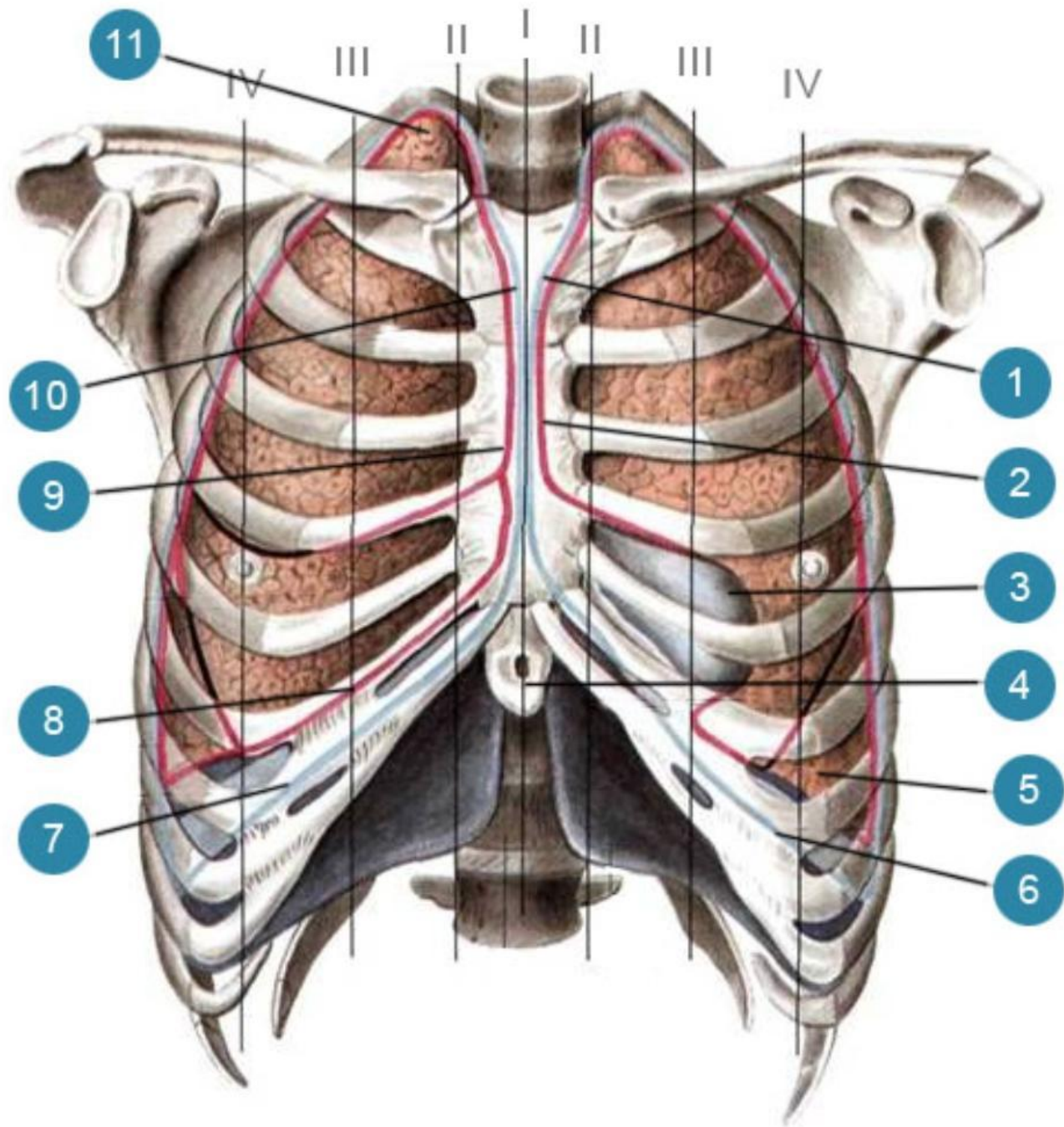
Стволом бронхиального дерева является трахея. На бронхиальном дереве различают следующие ветви:

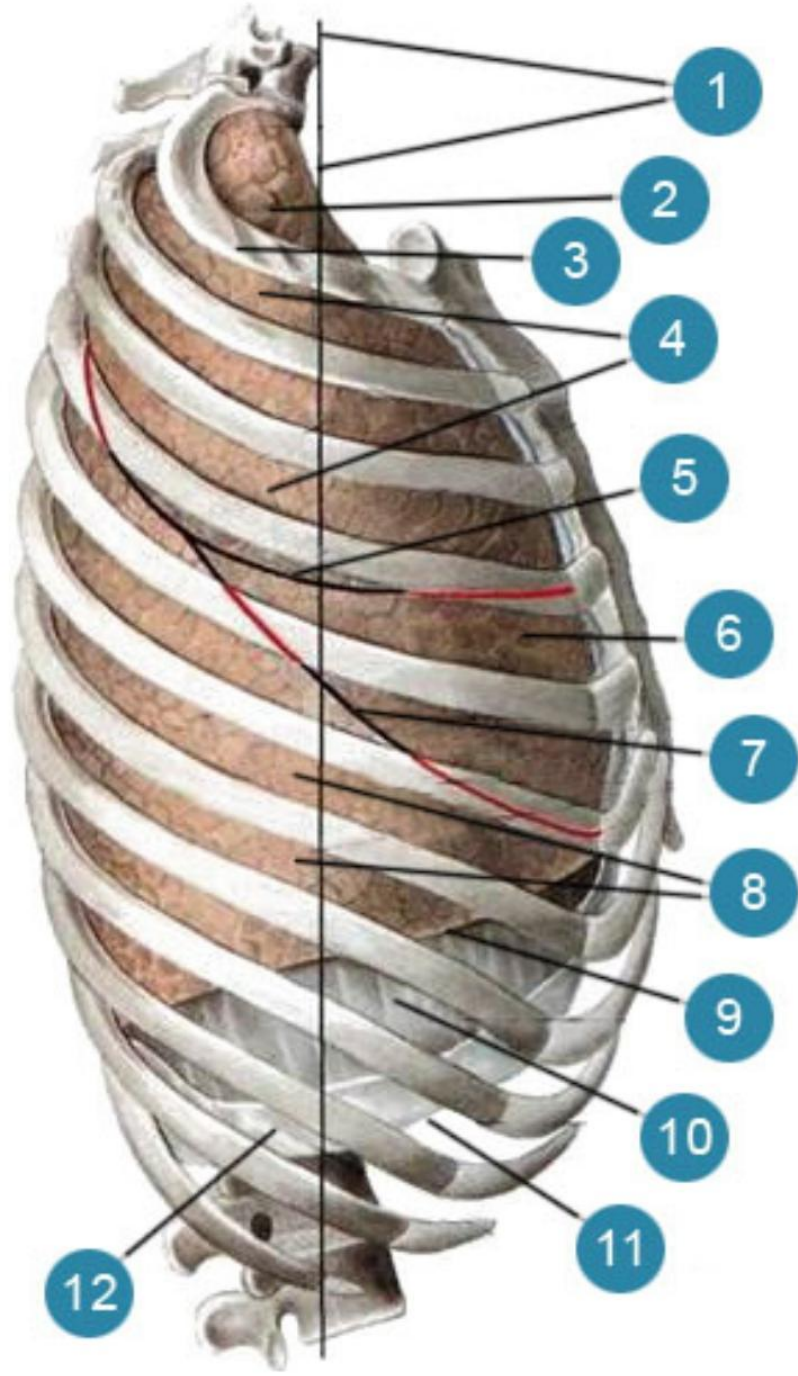
- Главные бронхи
- долевые бронхи
- сегментарные бронхи
- субсегментарные бронхи
- дольковые бронхи
- бронхиолы
- настоящие концевые, альвеолярные концевые или респираторные бронхиолы
- альвеолярные ходы
- альвеолы и альвеолярные мешочки.



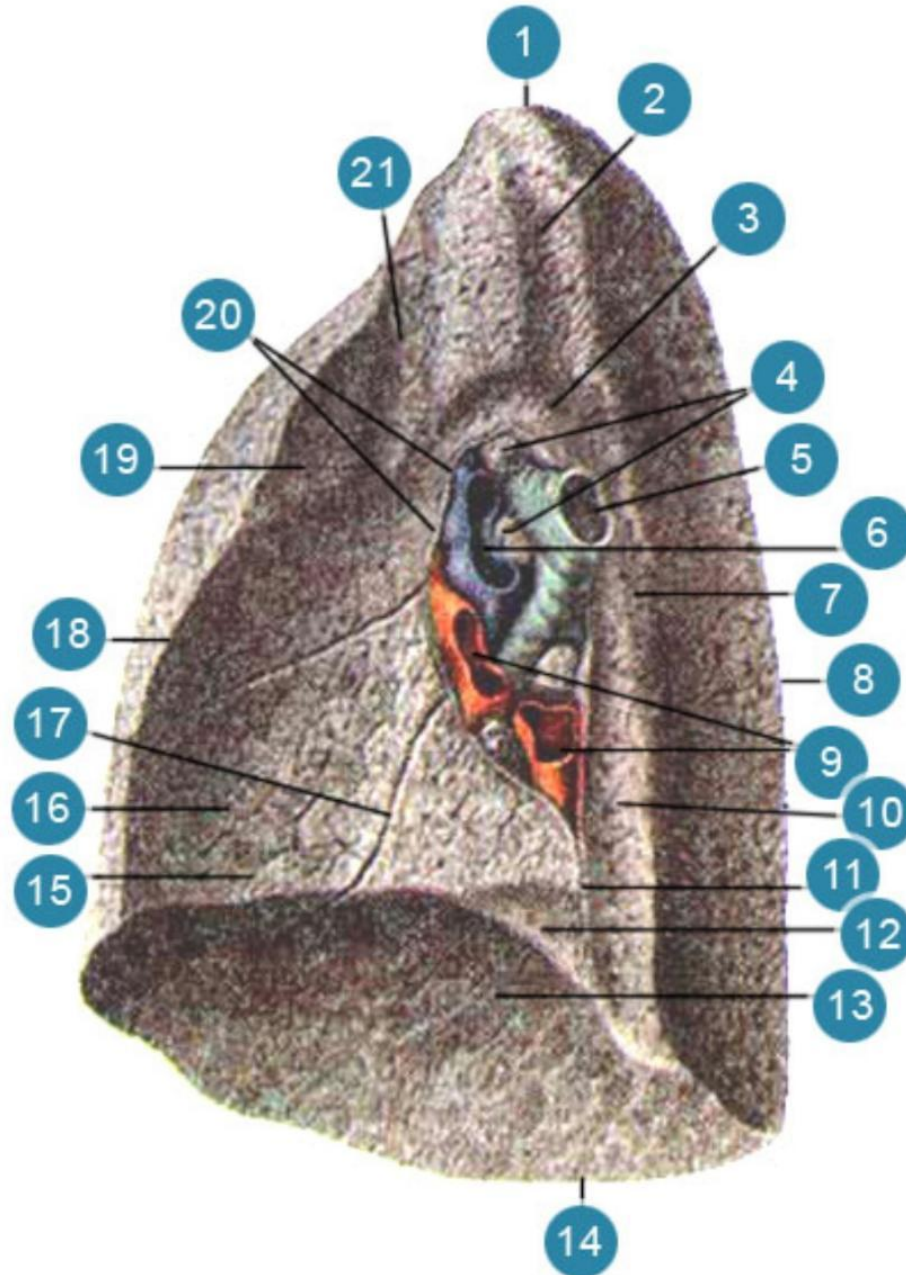




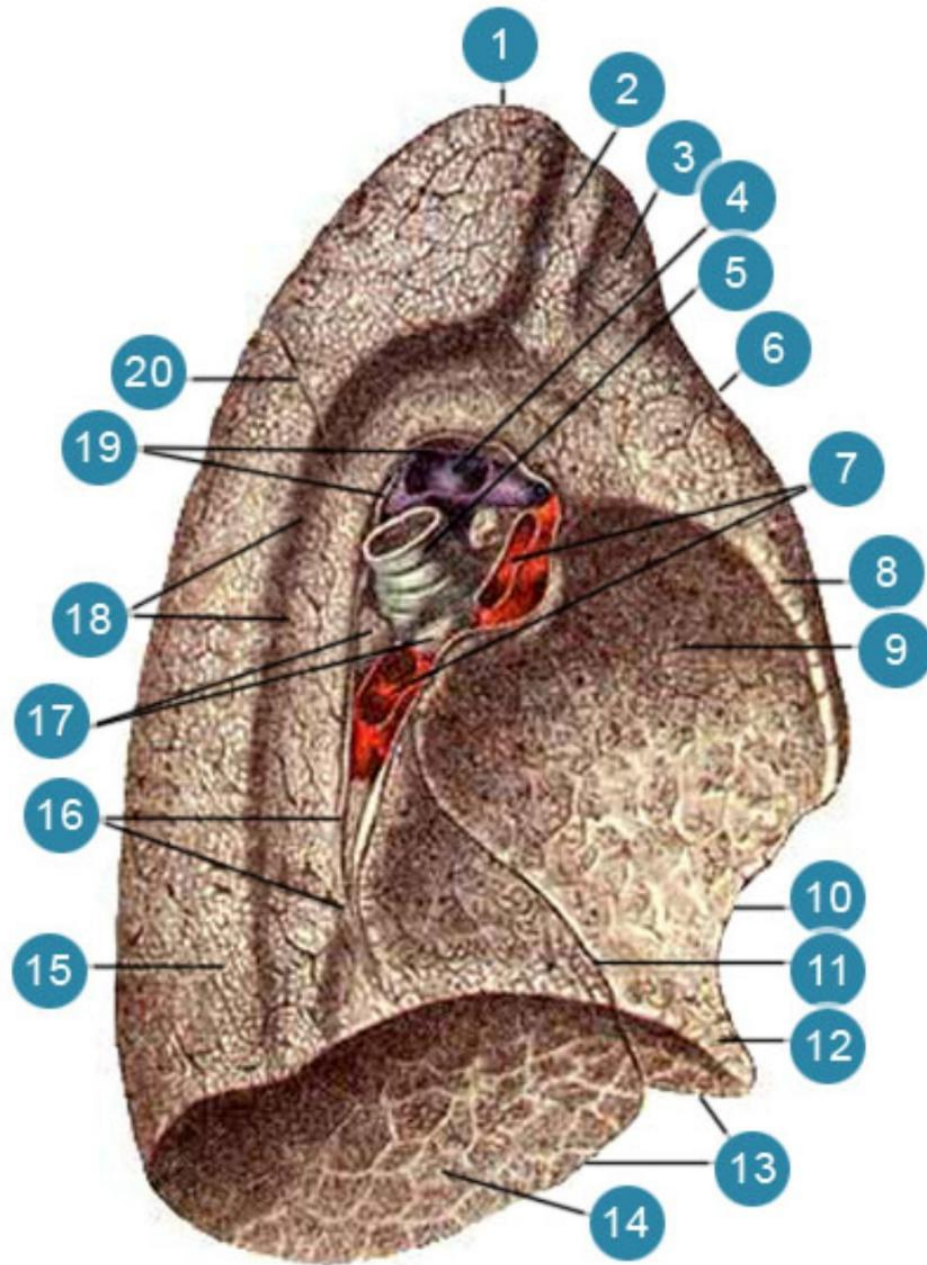


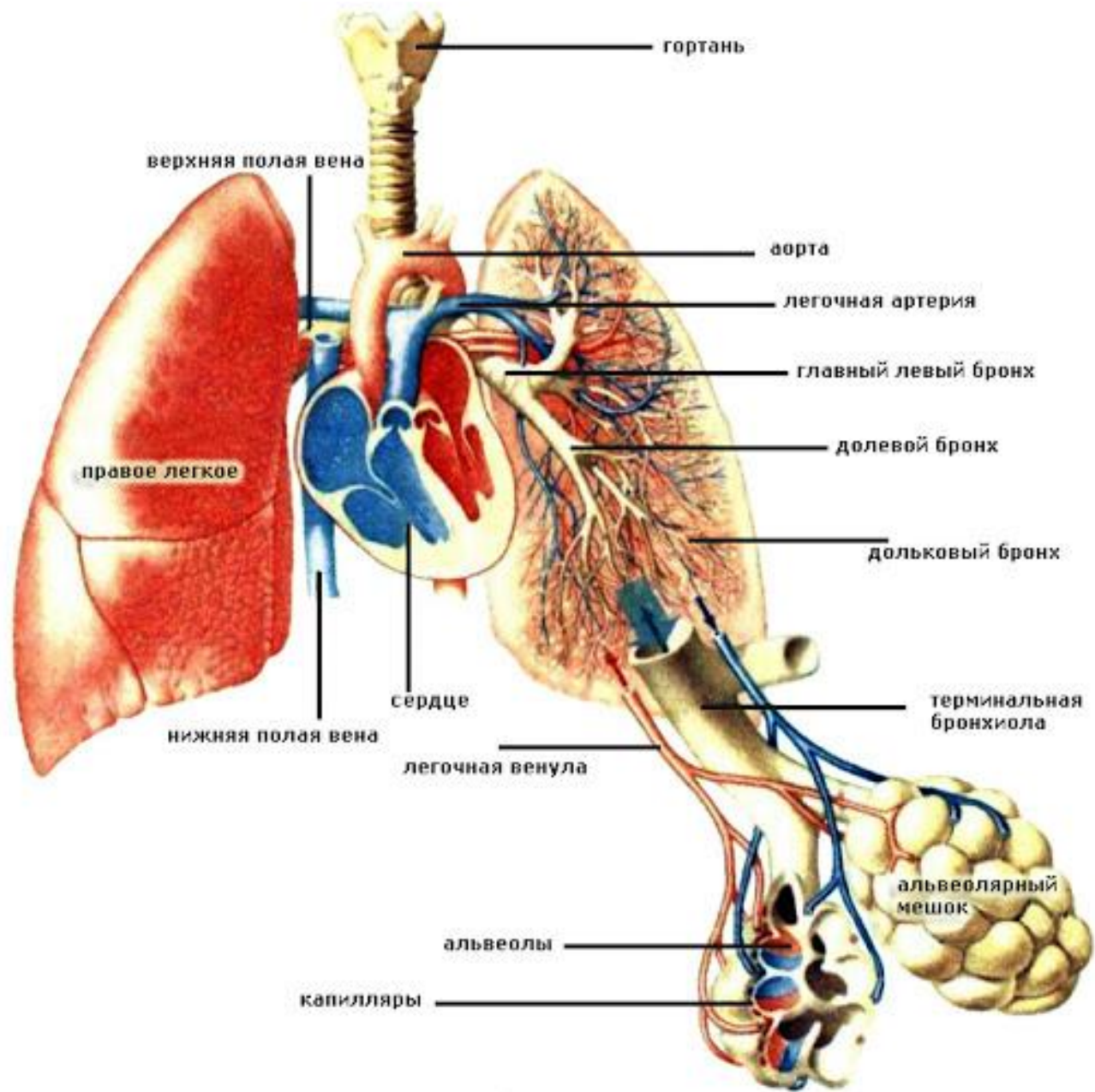


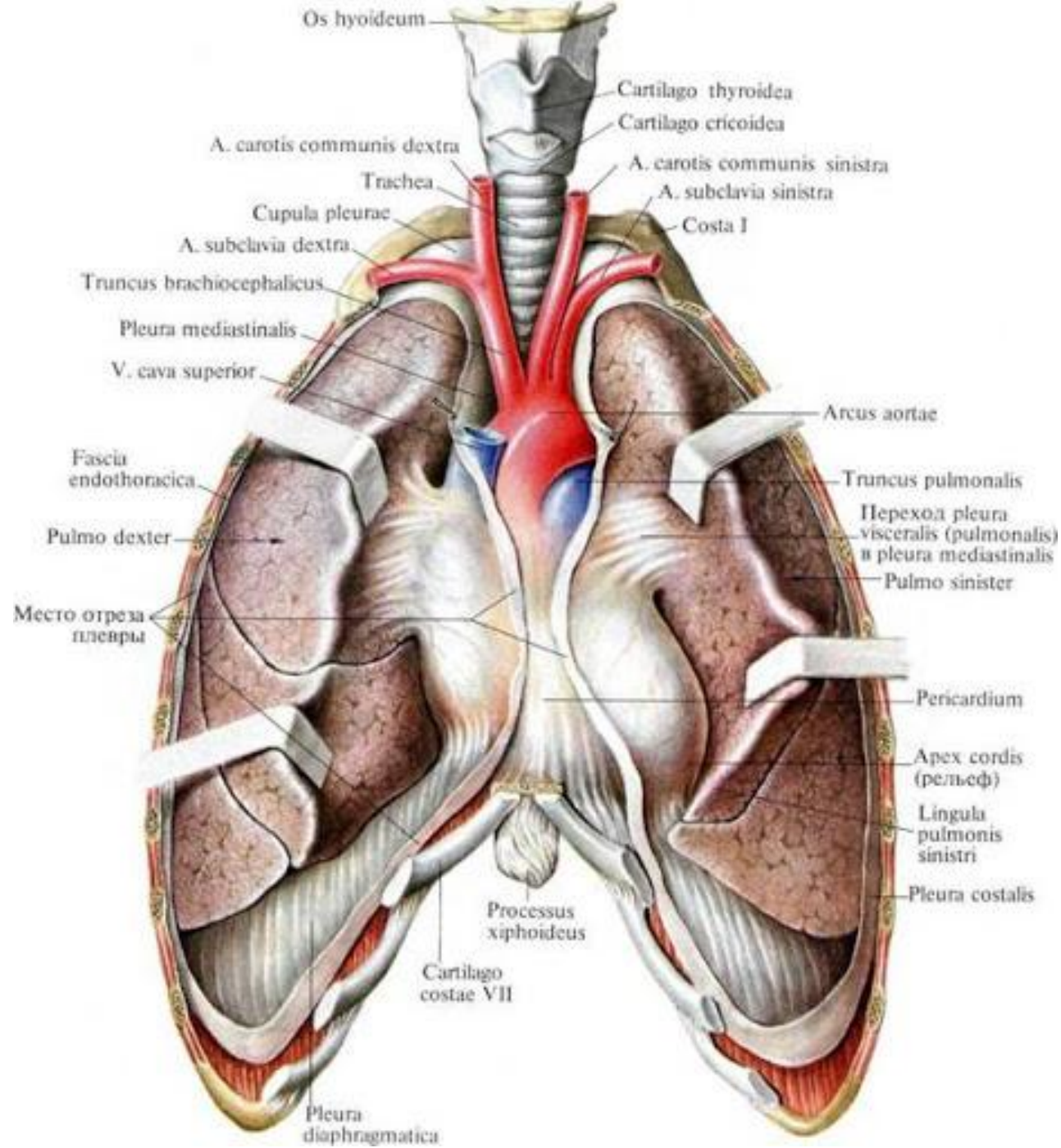
Правое легкое (pulmo dexter)

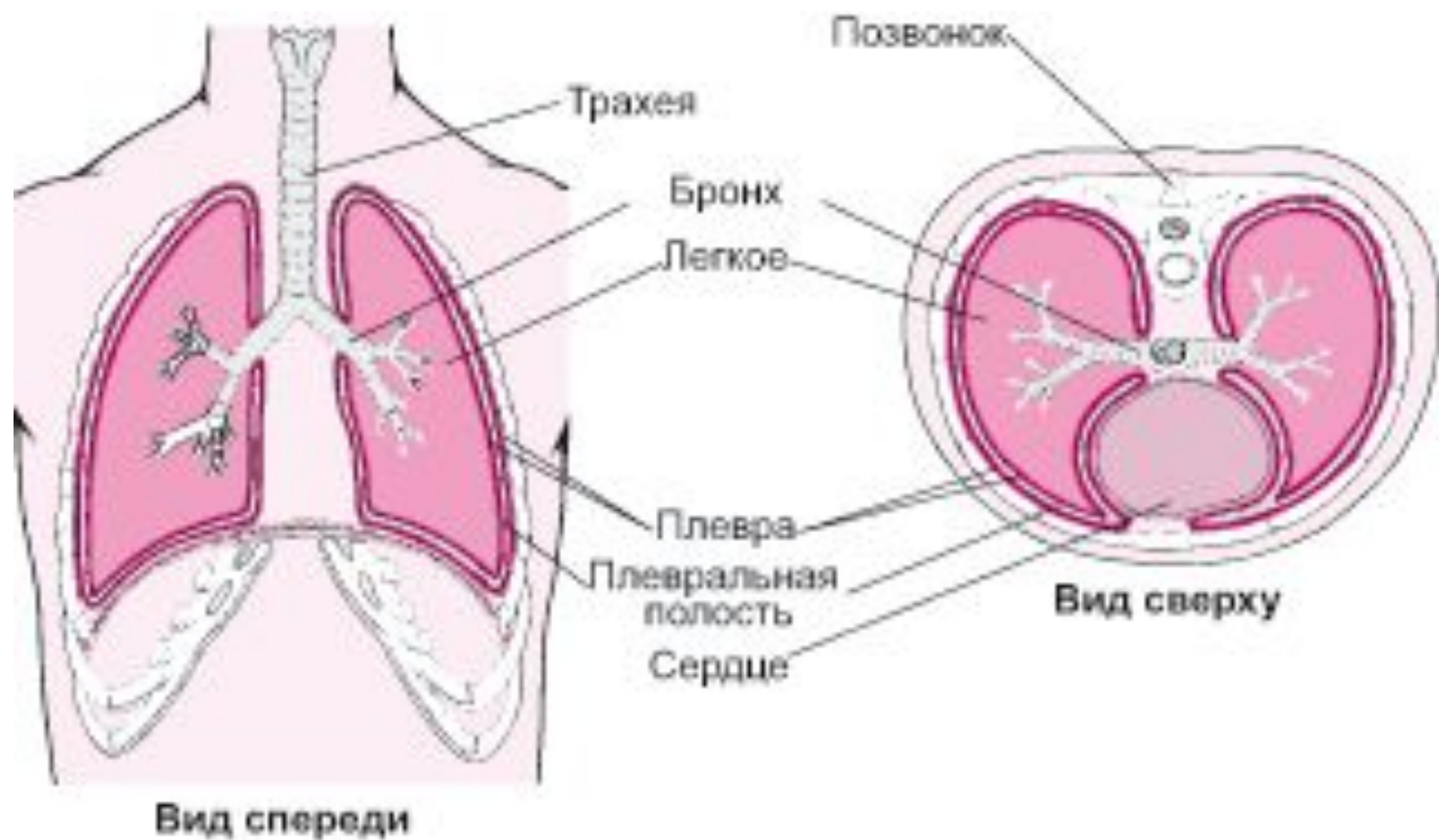


Левое легкое (pulmo sinister)

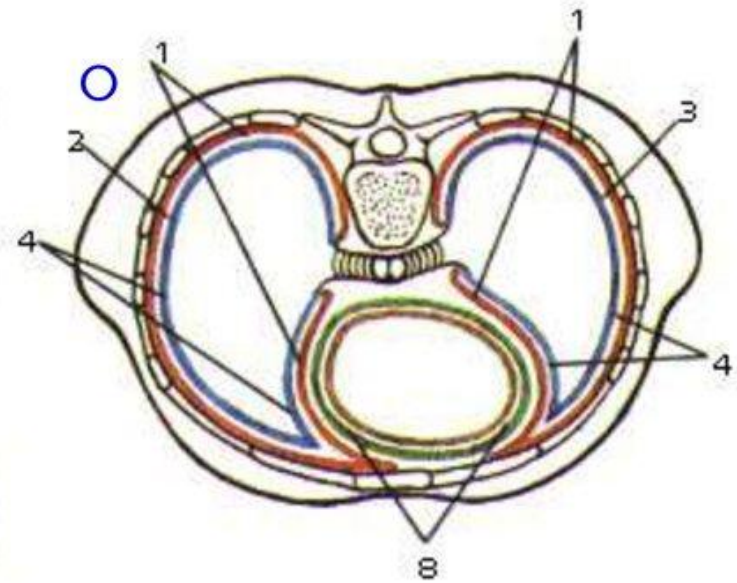
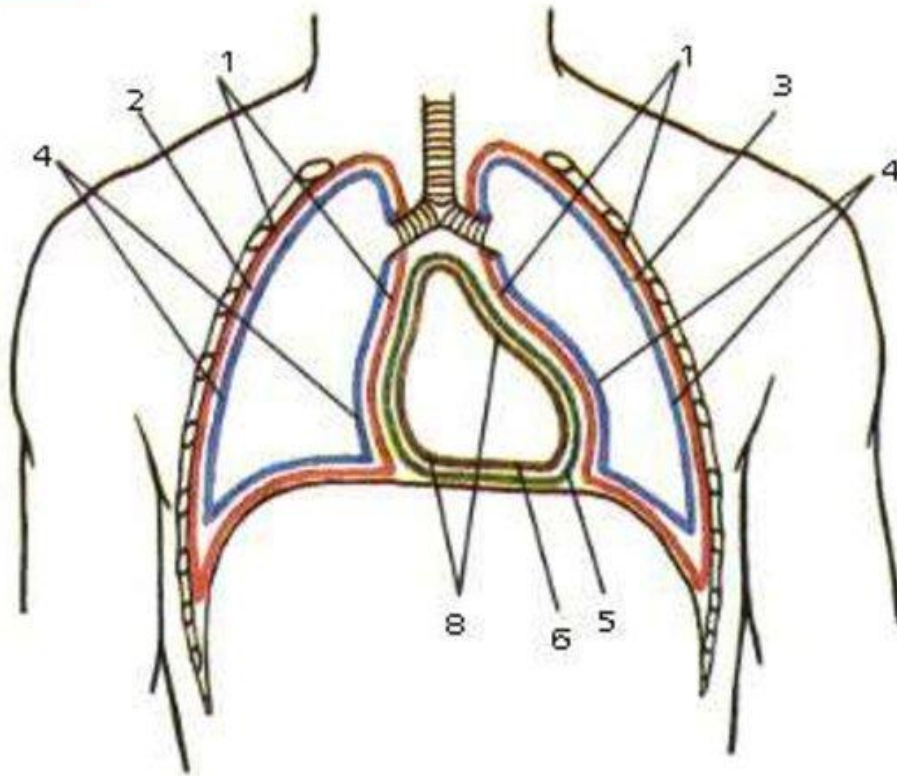








Плевра – серозная оболочка, покрывающая легкие и выстилающая стенки грудной полости



- 1 - pleura parietalis;
- 2 - cavitas pleuralis dextra;
- 3 - cavitas pleuralis sinistra;
- 4 - pleura visceralis (pulmonalis);
- 5 - lamina parietalis;

- Плевра
висцеральная и
париетальная
- Полость плевры

- Правое легкое, верхняя доля
- Верхушечный сегмент [CI]
- Задний сегмент [CII]
- Передний сегмент [CIII]

- Правое легкое, средняя доля
- Лагеральный сегмент [CIV]
- Меднальный сегмент [CV]

- Правое легкое, нижняя доля
- Верхний сегмент [CVI]
- Медиальный базальный сегмент ; сердечный
- Передний базальный сегмент [CVIII]
- Лагеральный базальный сегмент [CIX]
- Задний базальный сегмент [CX]

- Левое легкое, верхняя доля
- Верхушечно-задний сегмент [CI + II]
- Передний сегмент [C III]
- Верхний язычковый сегмент [C IV]
- Нижний язычковый сегмент [C V]

- Левое легкое, нижняя доля
- Верхний сегмент [C VI]
- Базально-медиальный сегмент ; сердечный
- Передний базальный сегмент [C VIII]
- Латеральный базальный сегмент [C IX]
- Задний базальный сегмент [C X]

Иллюстрация: A. Micheau - MD

