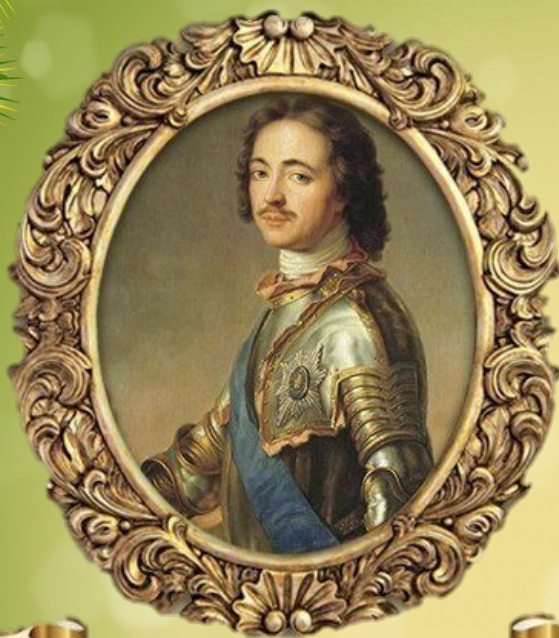


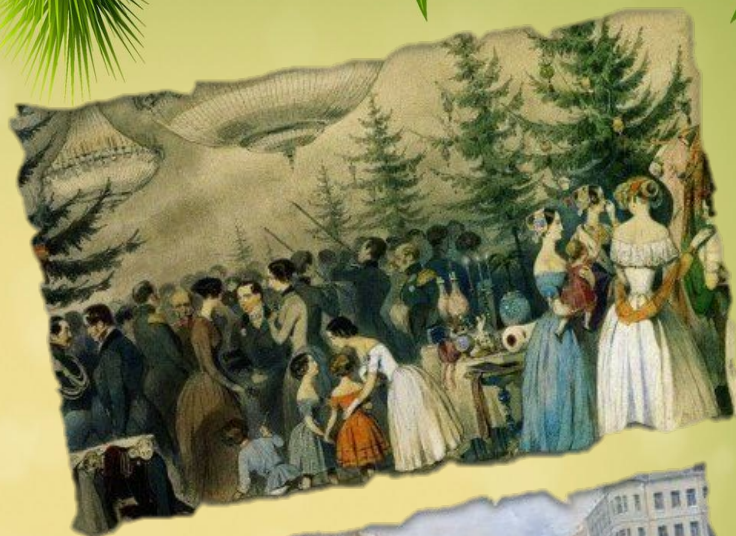


НОВЫЙ ГОД



20 декабря 1699 г.

Петр I издал указ
«О праздновании
Нового года»



ВЫБЕРИ ЗНАЧОК



ЗВУКИ
ЖИВОТНЫХ



СЛЕДЫ
ЖИВОТНЫХ



ЗАГАДКИ
ПРО
ЖИВОТНЫХ



ФАКТЫ
ПРО



НОВОГОДНИЕ
МУЛЬТФИЛЬМ

С НАСТУПАЮЩИМ
НОВЫМ ГОДОМ!



**Она праздник украшает,
Ею елку наряжают,
И под Новый год повсюду
На витринах, окнах будет.
Огоньками нам сверкает,
С ней светлей повсюду станет.**

ГИРЛЯНДА





ЁЛКА

**Они украсят любой зал,
Подарят всем нам настроение.
Побольше их, чтоб в Новый год
Не нужно было освещения.
Они мерцают и горят
И радуют собой наш взгляд.**

СВЕЧИ





МИШУРА

На Новый год о нем мечтают,
Прогноз погоды все читают,
Пойдет он или не пойдет? —
Гадают все под Новый год.
Он — белый и пушистый,
А ночью — серебристый,
Зимою радует он всех,
Ответит каждый: это — ...

СНЕГ



УГАДАЙ КАДР



«Смешарики»

УГАДАЙ КАДР



«Нико. Путь к звездам»

УГАДАЙ КАДР



«Маша и медведь»

УГАДАЙ КАДР



«Хранители снов»

УГАДАЙ КАДР




«Серебряное копытце»



Выделяет ли ель кислород зимой?

В зимнюю пору года кислорода намного больше, чем в тёплую. Это всё из-за того, что во время холодов сжимается воздух. Он становится намного плотнее. Из-за этого в одном кубометре воздуха кислорода становится уже намного больше.



Что изготавливают из древесины ели?

Лёгкая и мягкая древесина ели с высоким содержанием целлюлозы и малой смолистостью — основное сырьё целлюлозно-бумажной промышленности. Используется также как строительный материал, для изготовления музыкальных инструментов, мебели, тары, шпал, телеграфных столбов.

Как правильно утилизировать елку?

- выбросить на помойку
- сжечь
- отдать на переработку
- **ВЫКИНУТЬ** в лесу

Посмотри, как
утилизировать елку



Утилизация ёлок

- Утилизация ёлок – лишь вопрос времени в нашей стране, и многие регионы уже перенимают зарубежный опыт или придумывают свои способы.
- В Санкт-Петербурге активисты собирают новогодние деревья после праздников и направляют их в питомник зубробизонов в Токсово, где свежая ароматная щепка очень востребована животными.
- Грамотно утилизировать отслужившую новогоднюю ель можно и самостоятельно, например, использовать на даче для растопки или как мульчу, однако, такой вариант подходит не всем.



Какая ель приносит больше вреда при неправильной

- Живая **утилизации?**
- Искусственная

Большинство искусственных новогодних деревьев делается в Китае, часть – в России и странах Европы. Состоят они при этом в основном из поливинилхлорида (ПВХ), одного из самых опасных видов пластика, и окрашиваются неизвестного состава красителями, в результате чего могут выделять токсины при использовании. Производство их тоже является загрязняющим.



Составь ёлки от самой экологичной до самой неэкологичной.

Нарядить живую ёлку

Изготовить ель из натуральных материалов

Приобрести срубленную натуральную ель в официальной точке продаж

Приобрести искусственную ель

Срубить ель в лесу

1 место



Нарядить живую ёлку во дворе/ на даче.

2 место



Изготовить ель из натуральных или вторичных материалов (картона/ бумаги/ ткани)

3 место



Приобрести срубленную натуральную ель в официальной точке продаж, имеющей подтверждение происхождения дерева - из специального питомника

4 место



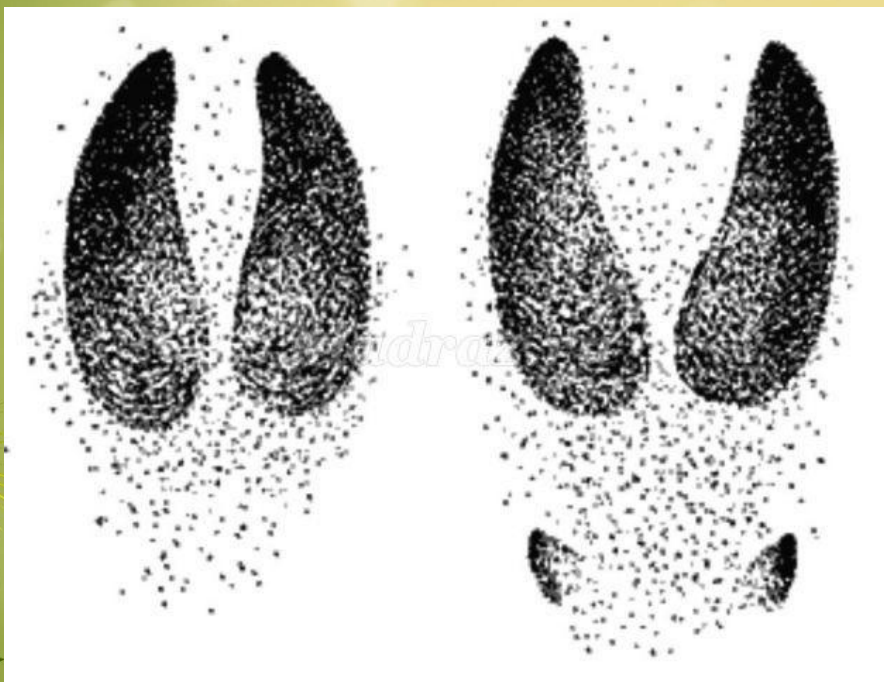
Приобрести искусственную ель

НИ В КОЕМ СЛУЧАЕ



Не прибегать к самовольной рубке елей в лесу. Это самый неэкологичный и при этом административно наказуемый вариант.

ОТГАДАЙ СЛЕД



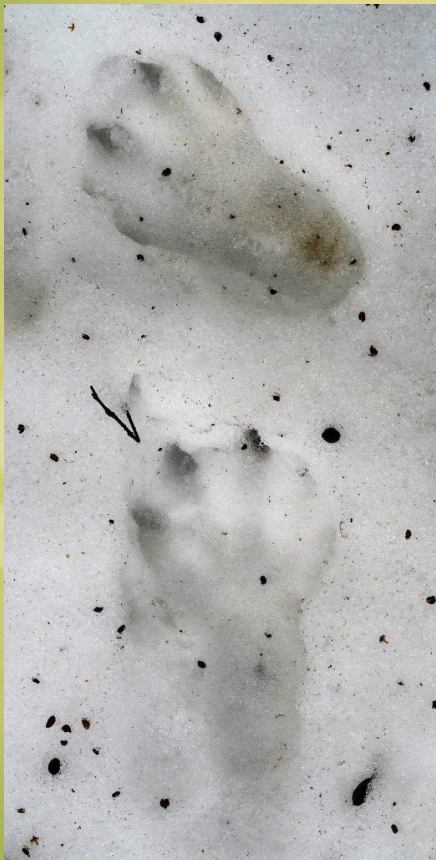
ОТГАДАЙ СЛЕД



ОТГАДАЙ СЛЕД



ОТГАДАЙ СЛЕД



ОТГАДАЙ СЛЕД



ОТГАДАЙ, ЧЕЙ ЗВУК



ОТГАДАЙ, ЧЕЙ ЗВУК



ОТГАДАЙ, ЧЕЙ ЗВУК



ОТГАДАЙ, ЧЕЙ ЗВУК



ОТГАДАЙ, ЧЕЙ ЗВУК

