

Макет детской комнаты в стиле «Прованс»

Выполнили
Ученицы Гимназии №1
9А класса
Савинова Арина,
Шутова Алина

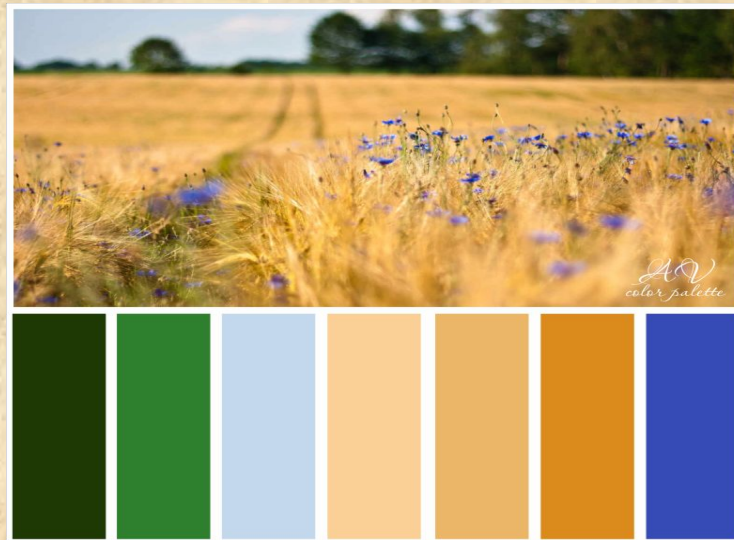
Цель проекта: спроектировать и изготовить макет комнаты для девочки (девушки) 14-16 лет в стиле прованс.

Задачи проекта:

- 1.Изучить особенности стиля прованс в оформлении жилого помещения:
цветовые решения, особенности отделки;
- 2.Выбор материалов, освещения, мебели, текстиля, декора, аксессуаров и др.; зонирование пространства; функциональность;
- 3.Разработать варианты расположения мебели в комнате с учетом выделенных зон (зонирования),
- 4.Выбрать цветовое решение,
- 5.Подобрать текстиль, освещение, декор, аксессуары.

Стиль «Прованс»





Тональность красок





Натуральность
и
естественность



Настенное покрытие



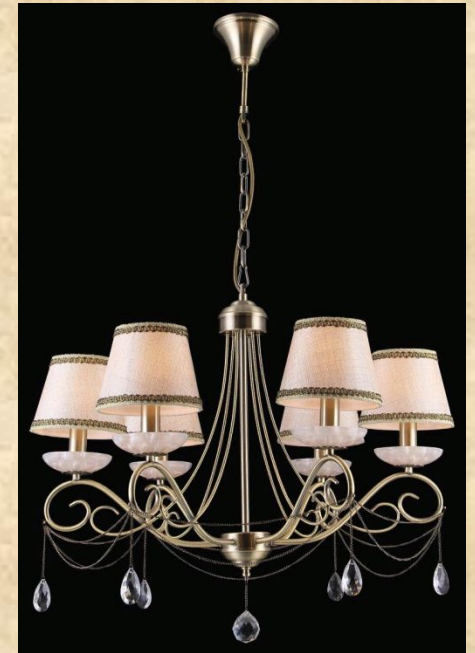


Мебель



Ткани





Освещение



основными чертами стиля «Прованс» являются:

- Пастельные цвета.
- Изящная, светлая, часто белая мебель.
- Светлые полы.
- Много живых цветов.
- Цветочные узоры.
- Рюшки, шитье.
- Многообразие декора из фарфора, керамики.
- Разнообразный текстиль.

Комната для девушки в стиле «Прованс» выигрывает за счет обилия текстиля:

- мягкий ковер, легкий тюль и насыщенного цвета портьеры, покрывало на кровати, плед на кресле. Именно текстиль может разбавить пастельную цветовую гамму более насыщенными оттенками, задав акценты и сделав оформление интереснее.
- Для оформления комнаты необходимо правильно выбрать цветовую гамму. Приятные для глаз, нежные, успокаивающие тона – основа интерьера в стиле «Прованс».



ЦВЕТОВЫЕ РЕШЕНИЯ

- Стеновые покрытия должны визуально увеличивать пространство, наполняя его простором и воздухом. Поэтому цвет покрытий выбирается светлый, легкий, пастельный.



Детская в стиле прованс будет хорошо смотреться, если на пол уложить:

- ламинат;
- Паркет;
- Деревянный.



- Потолок не требует особенных затрат, он может быть:
- окрашен по штукатурке в белый цвет;
- натяжной глянцевый;
- деревянные гладкие доски белого цвета.



Освещение

В комнату для девушки понадобятся:

- верхнее освещение;
- настенные бра;
- настольная лампа.



Осветительные приборы изготавливают из таких материалов:

- фарфор;
- дерево.





Выбор мебели





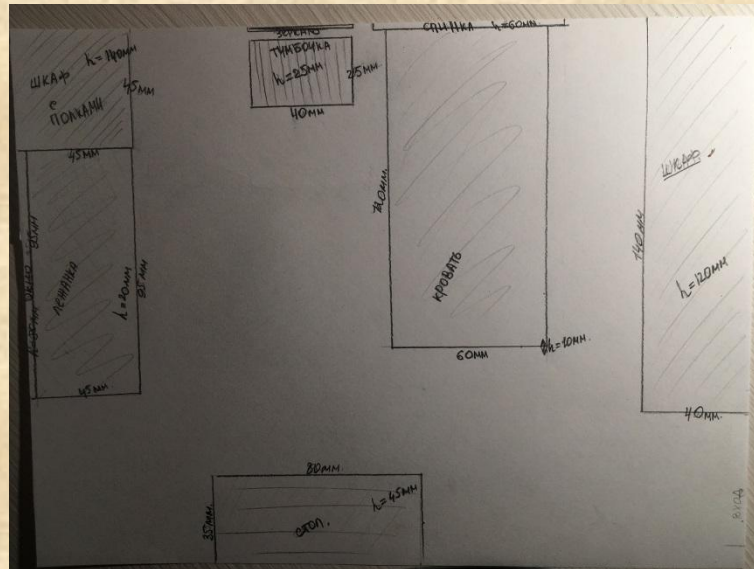
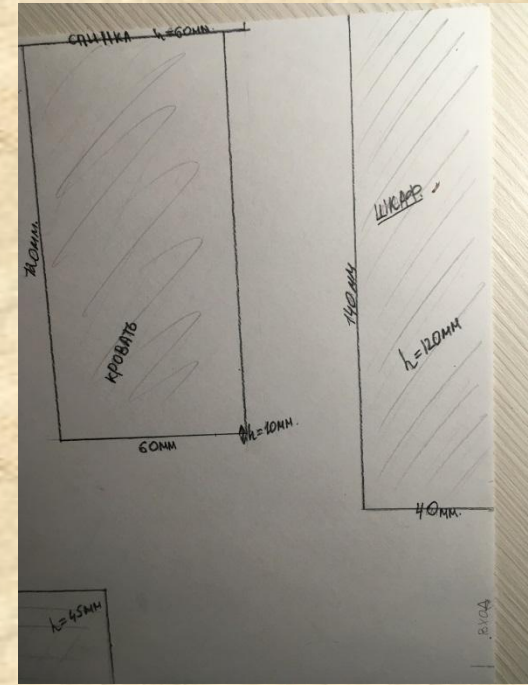
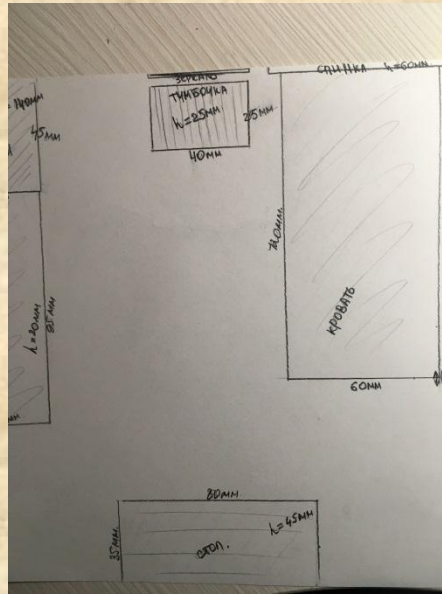
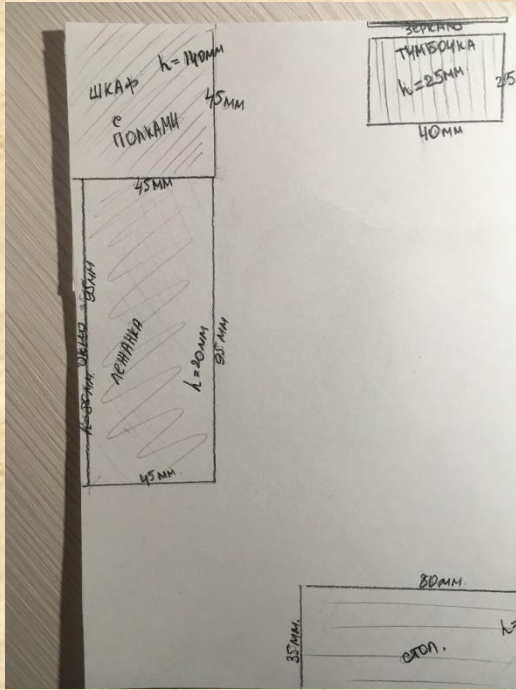
Текстиль и декоративные аксессуары



Выделение ОСНОВНЫХ ЗОН



Этапы нашей работы





Первым делом мы выбрали ткань для комнаты



Сделали мебель



И начали собирать комнату

КОНЕЧНЫЙ РЕЗУЛЬТАТ:

Вид сверху



Вид
сбоку





Связь между стилем
интерьера и нашими
ЭМОЦИЯМИ

A romantic Parisian terrace at sunset. The Eiffel Tower is visible in the background, illuminated against a soft, hazy sky. The terrace is decorated with white tablecloths, round tables, and wicker chairs. Pink flowers and greenery are scattered throughout the scene, adding to the romantic atmosphere. The overall mood is peaceful and elegant.

**Спасибо за
внимание!**