

# Соединение плоских деталей при помощи клея





**Отгадайте загадку.**

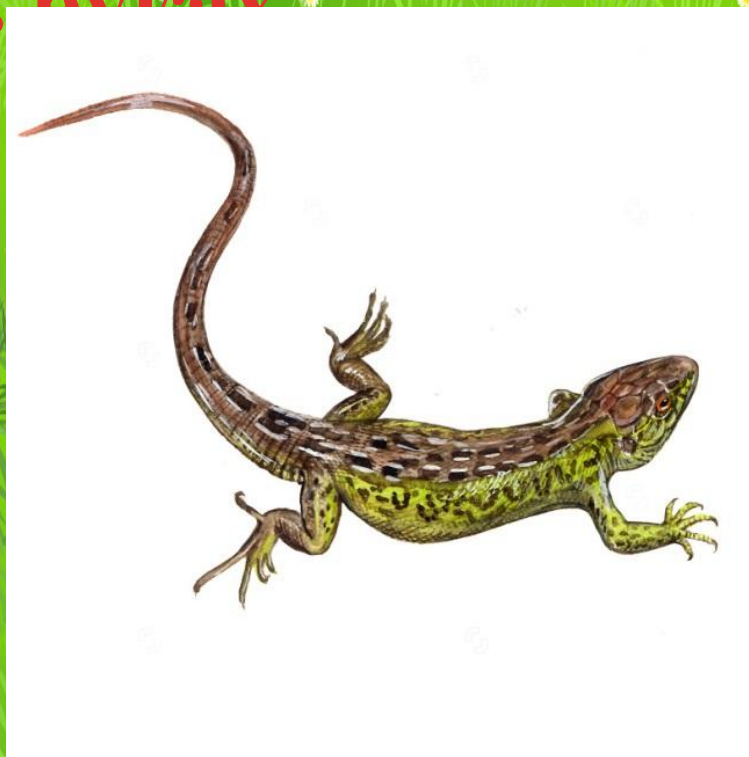
**Бегает среди камней,**

**Не угонишься за ней.**

**Ухватил за хвост, но — ах! —**

**Удрала, а хвост в руках**

**(Ящерица)**





А как вы думаете, почему ящерица спрячется в норку? (она испугалась). В этой норке она по ночам спит, укрывается от плохой погоды, а еще зимой. Всю зиму ящерицы спят, укрывшись в корнях старых деревьев, в сухой траве или в камнях, а весной едва пригревает солнышко, ящерицы просыпаются и спешат обогреться после зимней стужи. Дело в том, что ящерицы относятся к хладнокровным животным, т.е. не могут сами согреться без солнышка, а когда согреваются, начинают охотиться, питаются они насекомыми. Ящерица очень быстро бегает, поэтому ее очень трудно поймать. Несмотря на то, что ящерица очень быстрая, змея или птица легко смогут догнать её и схватить за хвост. Тогда она сбрасывает свой хвостик, и убегает. Через какое - то время у нее снова вырастает новый, красивый хвостик. Так она спасается от врагов.





А это разноцветная ящерица, а называют ее хамелеон. Живут хамелеоны обычно на деревьях, но некоторые из них большую часть дня проводят на земле. Эти ящерицы меняют свой окрас.





Вообще существует множество видов  
ящериц, посмотрите на картинки





Сегодня мы с вами будем делать ящерицу



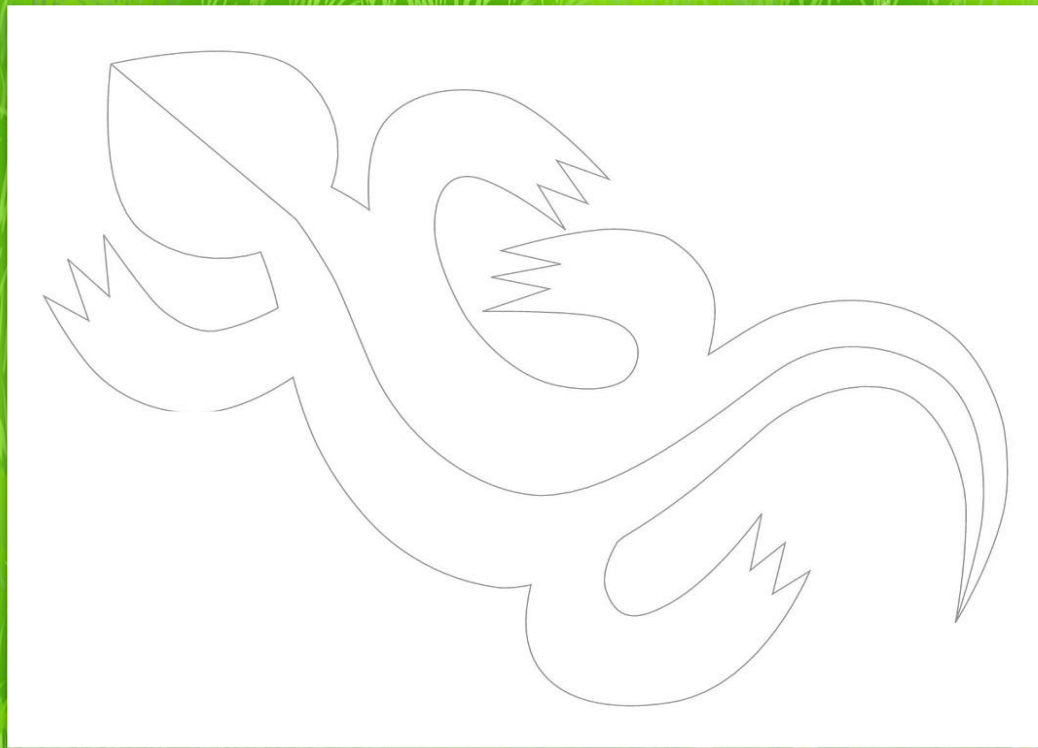


Обратите внимание на особенности изготовления изделия.  
У нас есть основа и детали декора в виде кружочков.  
Каким образом все детали крепятся на основу?  
Как вы думаете, как называется способ соединения деталей с помощью клея?  
Какие способы наклеивания вы знаете?  
Во-первых, смазать каждый кусочек клеем и приклеить;  
Во-вторых, нанести клей на основу и прикладывать к ней кусочки.





Обводим шаблоны и вырезаем детали  
Приклеиваем детали шаблонов на основу  
Вырезаем недостающие детали.



Желаю удачи!