

Как установить связь слов в предложении

Урок № 17.



*Русский язык
«Школа России»
2 класс*



Зашифруйте слова. Определите части



речи

червяк
большой
дует
скрипучи
й
в

сущ.-1
прил.-2
гл.-3
предлог-
5

прямая
по
дом
воет
больной
рыбка

123251

251321

**Составьте нераспространённое и
распространённое
предложения**



**Подчеркните грамматическую основу. Попробуйте
задать
слова к другим членам предложения.**

Чему будем учиться на уроке?

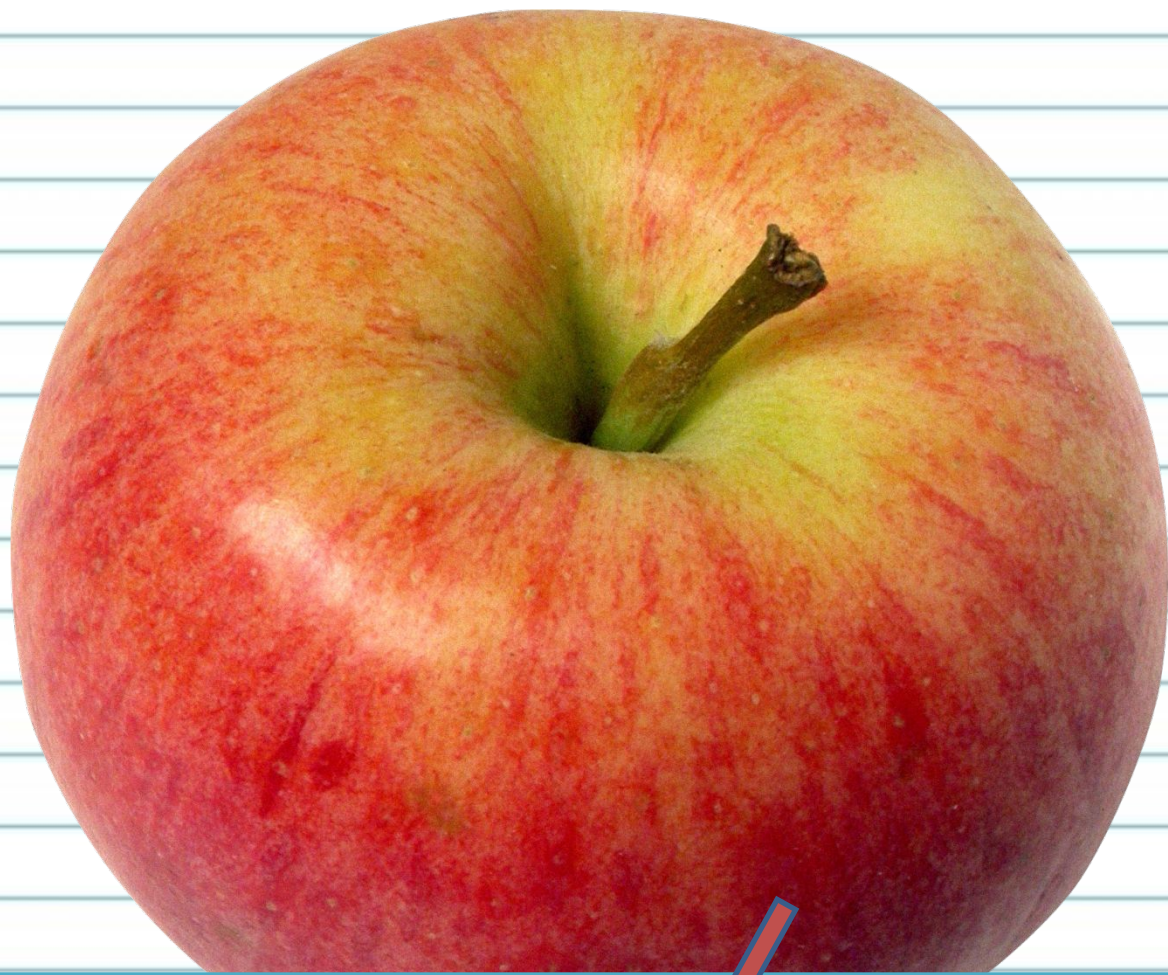
Запомни правило



Слова в предложении связаны между собой по смыслу. Их связь устанавливается по **вопросам**, которые мы задаём от слова к слову.

что?
Заяц ест морковку.





яблОКО

Прочитай, назови слова, обозначающие признаки предметов. 

**Яблоко спелое, красное, гладкое,
Яблоко хрусткое, с кожицей
гладкою.**

**Яблоко я пополам разломлю,
Яблоко с другом своим разделю.**



Д. Аким

**Мягкий знак- хитрый знак,
Не сказать его никак.
Он не произносится,
Но в слово часто просится.**



Спиши, поставь где нужно мягкий знак.



Что мне делат...?

Словно тен...,

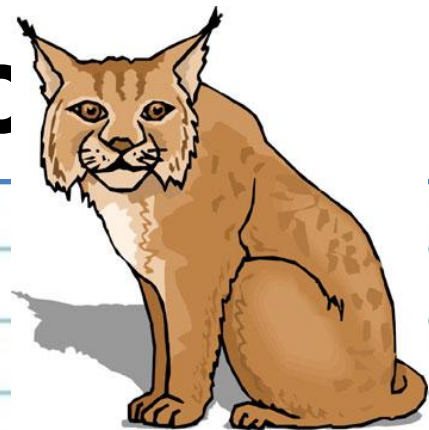
Ходит лен... за

мно^й

Вес... ден...!

Подчеркните грамматическую основу (главные члены предложения).

**На дереве л...жала рыжая кошка. У кошки были з...лёные гл...за и кисточки на ушах. Сильные лапы впились в ствол. Эс
рысь.**

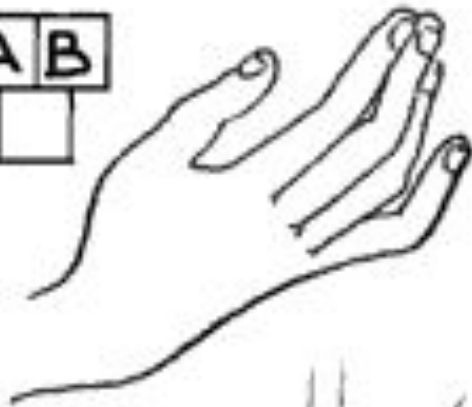


Церн со словами



РУКАВ

--	--	--	--	--



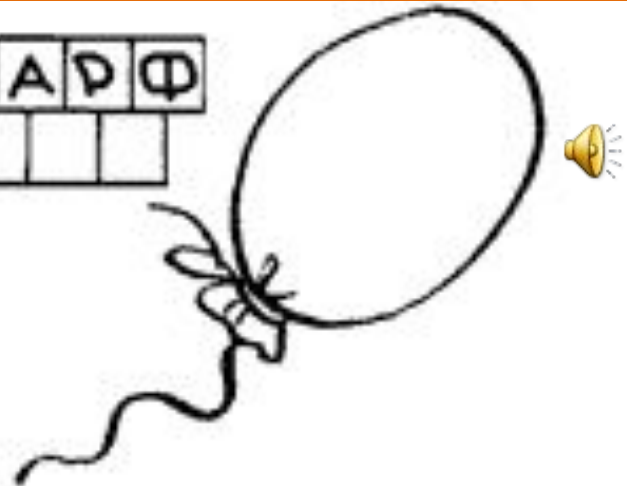
БРАТ

--	--	--



ШАРФ

--	--	--



ЕНОТЫ

--	--	--	--



АРКАН

□ □ □ □ □ □ □ □



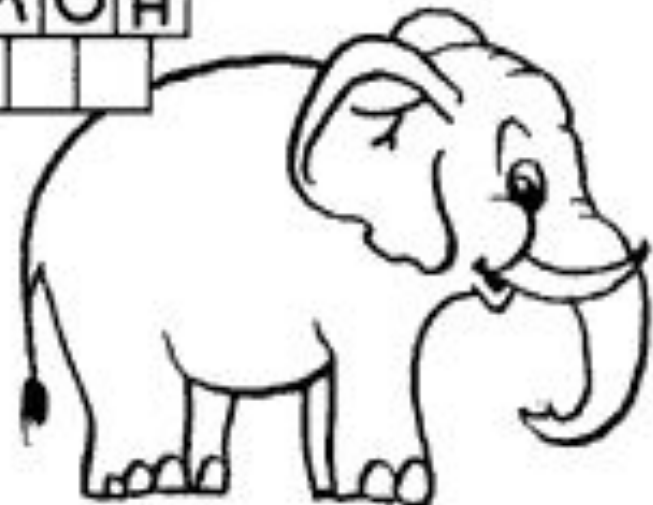
ЛАМПАС

□ □ □ □ □ □ □ □



САЛОН

□ □ □ □ □ □ □ □



СКАЛКА

□ □ □ □ □ □ □ □

