

# **RYSUNEK TECHNICZNY - ZADANIA**

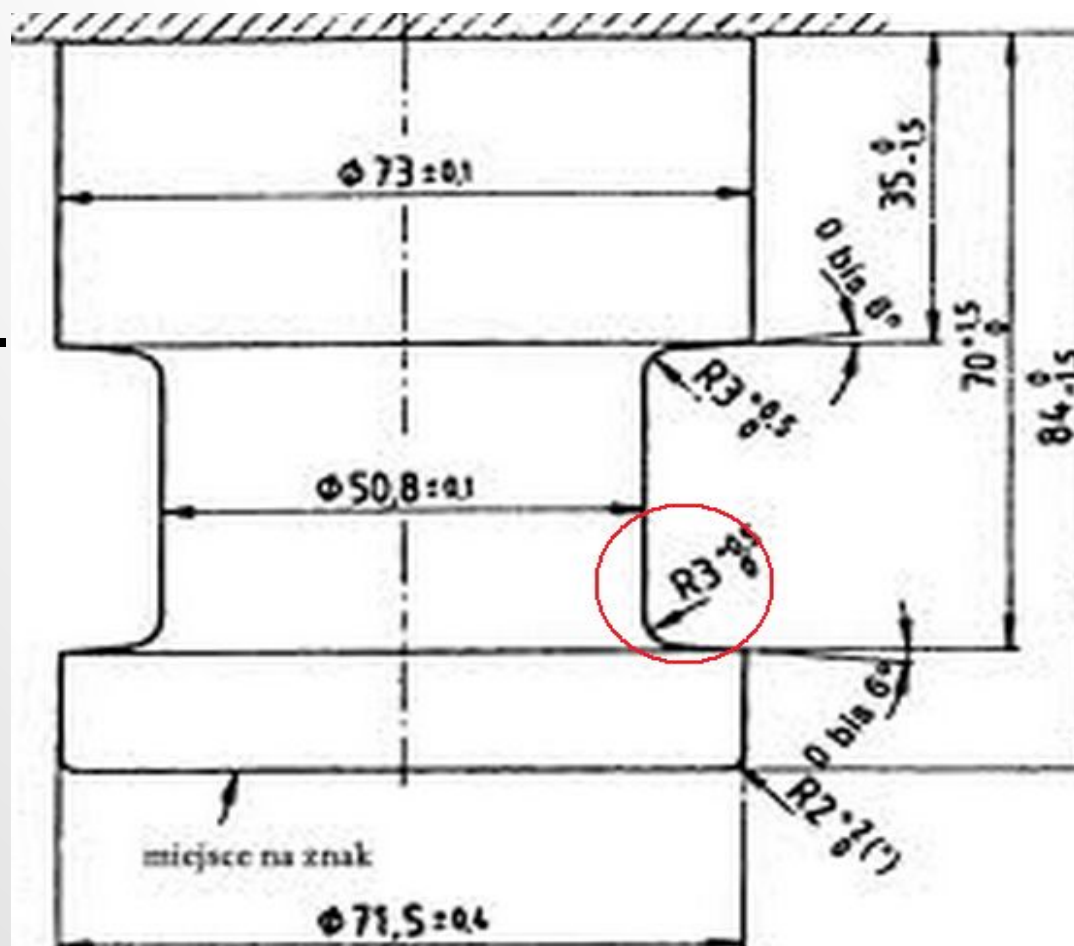
**Małgorzata Alfawicka**

# ZADANIA

Wskazany na rysunku znak wymiarowy informuje o:

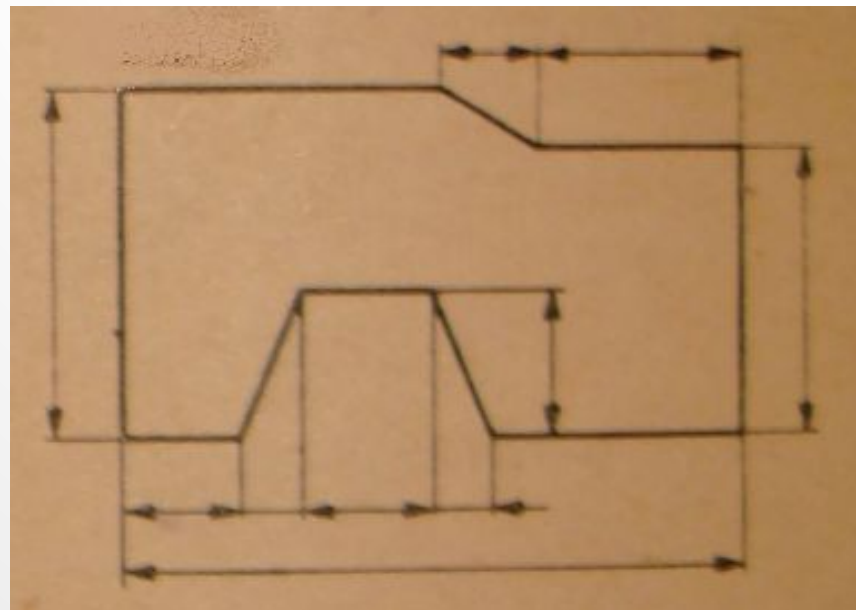
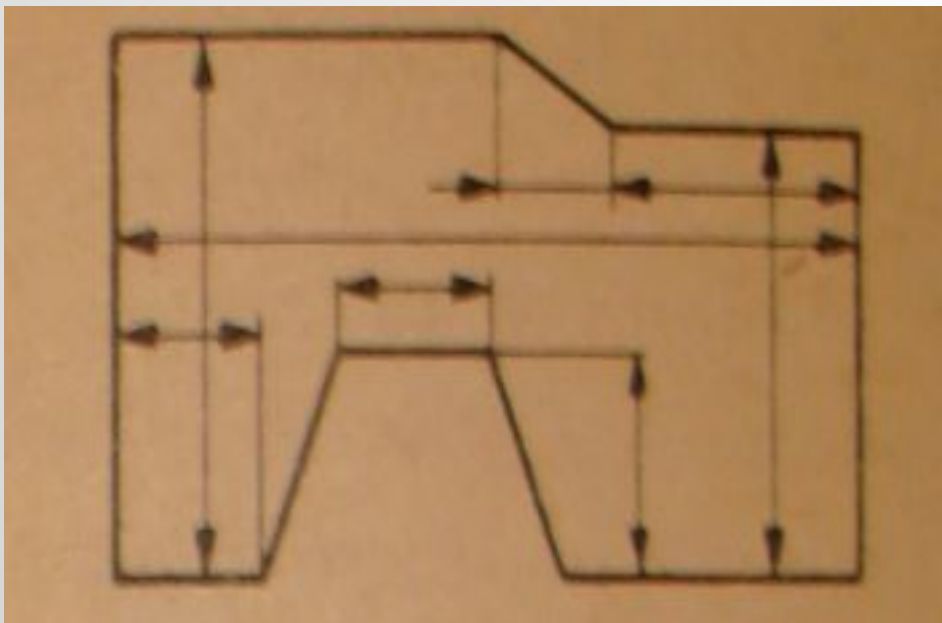
- A. długości łuku.
- B. grubości.
- C. promieniu łuku.

Odpowiedź: C



# ZADANIA

Wskaż, który w poniższych parach rysunków jest dobrze zwymiarowany oraz uzasadnij wybór.



1

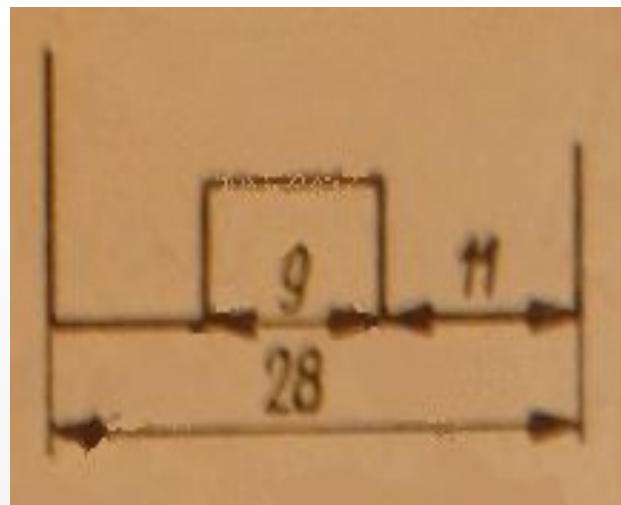
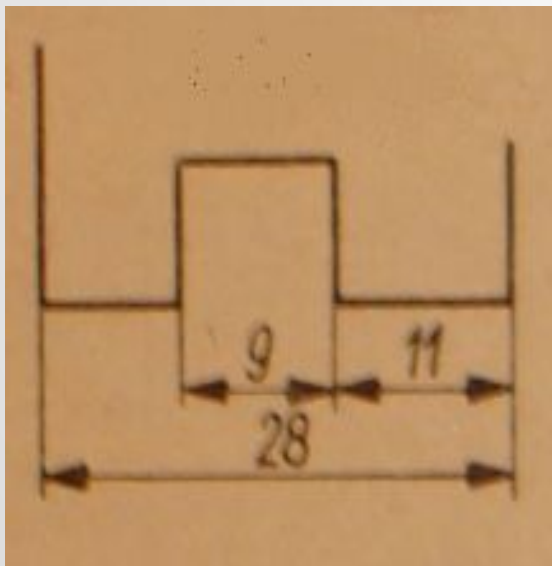
2

Odpowiedź: 2

# ZADANIA

3

4

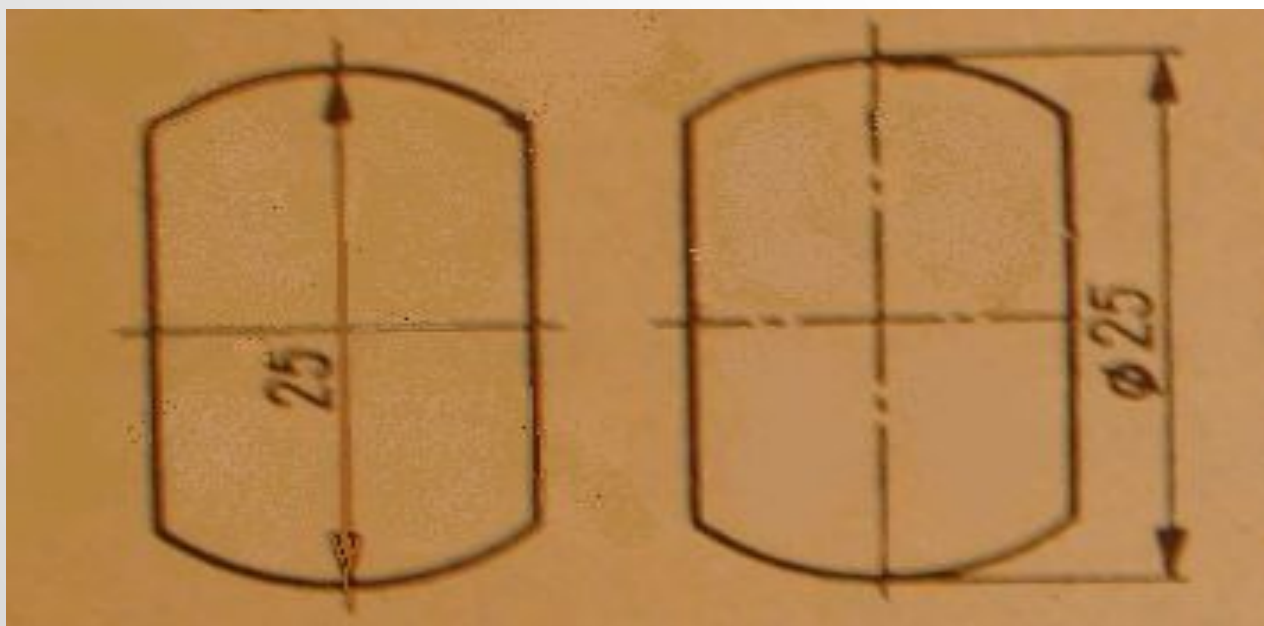


Odpowiedź: 3

# ZADANIA

5

6

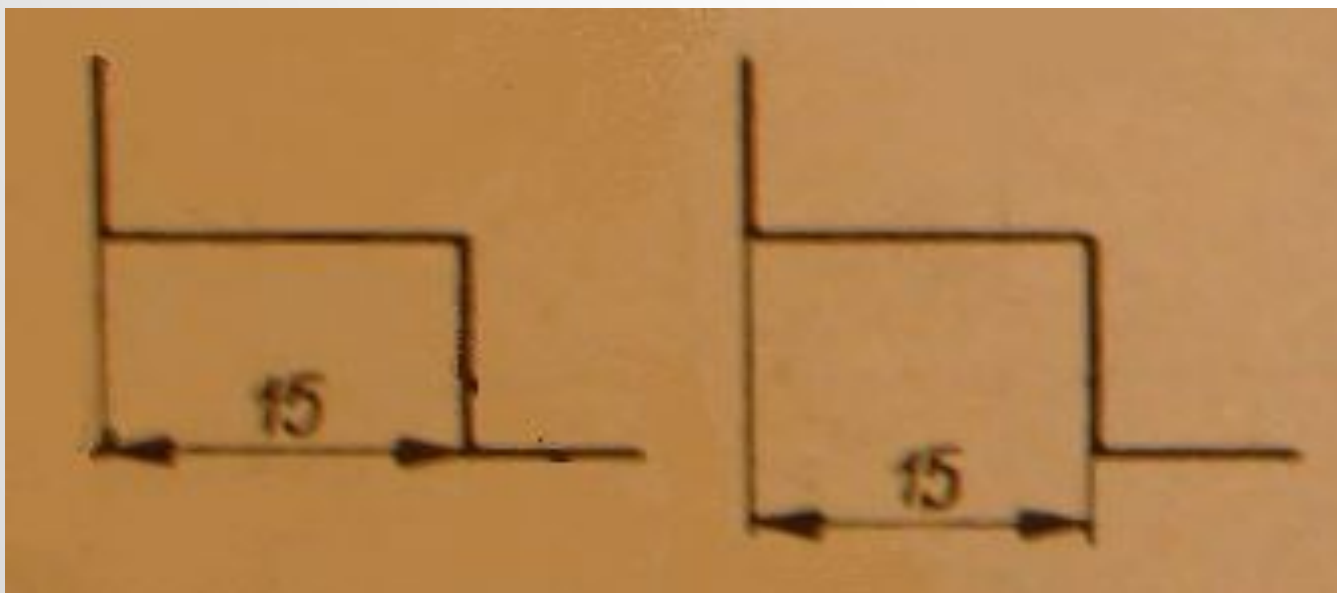


Odpowiedź: 6

# ZADANIA

7

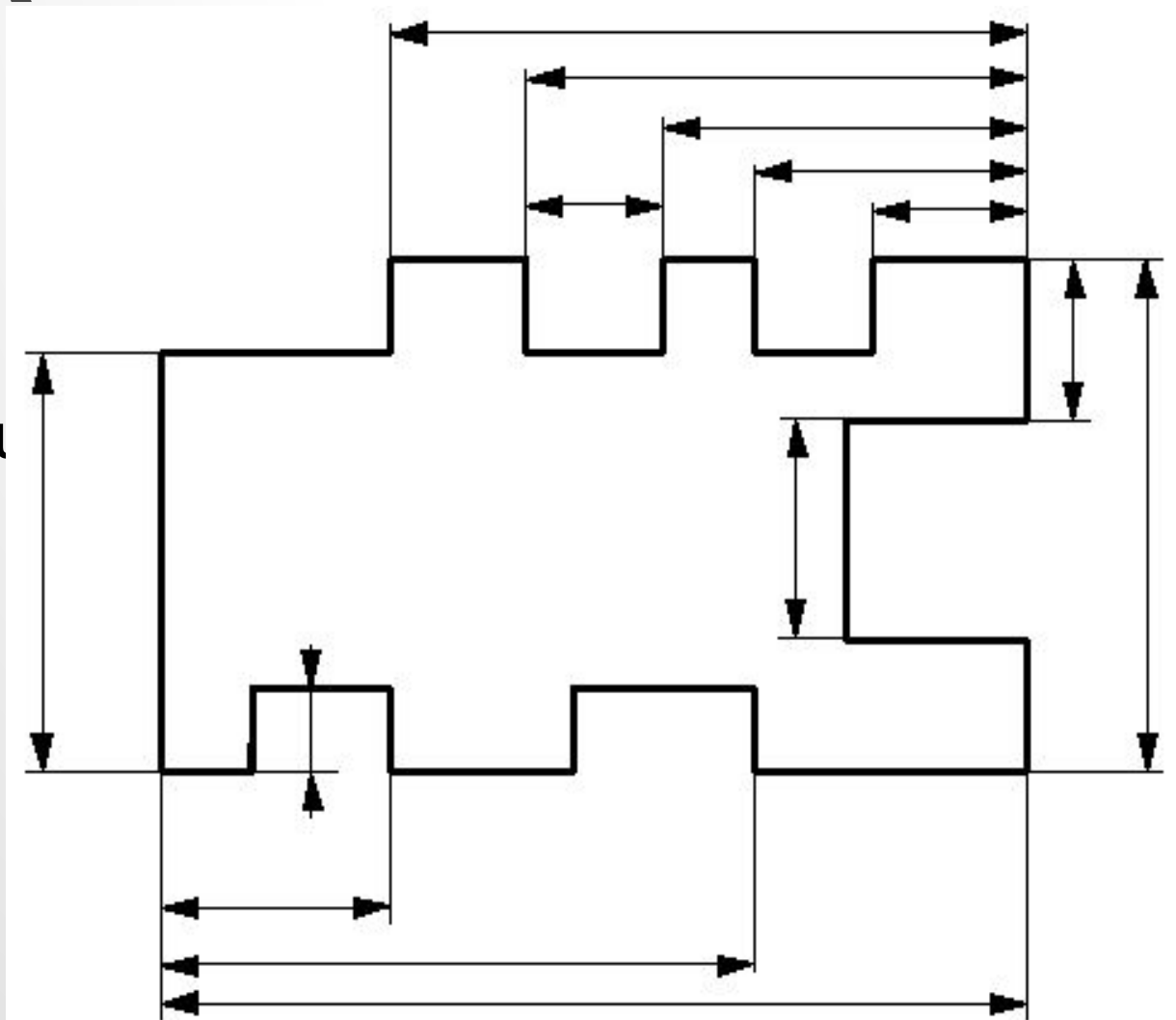
8



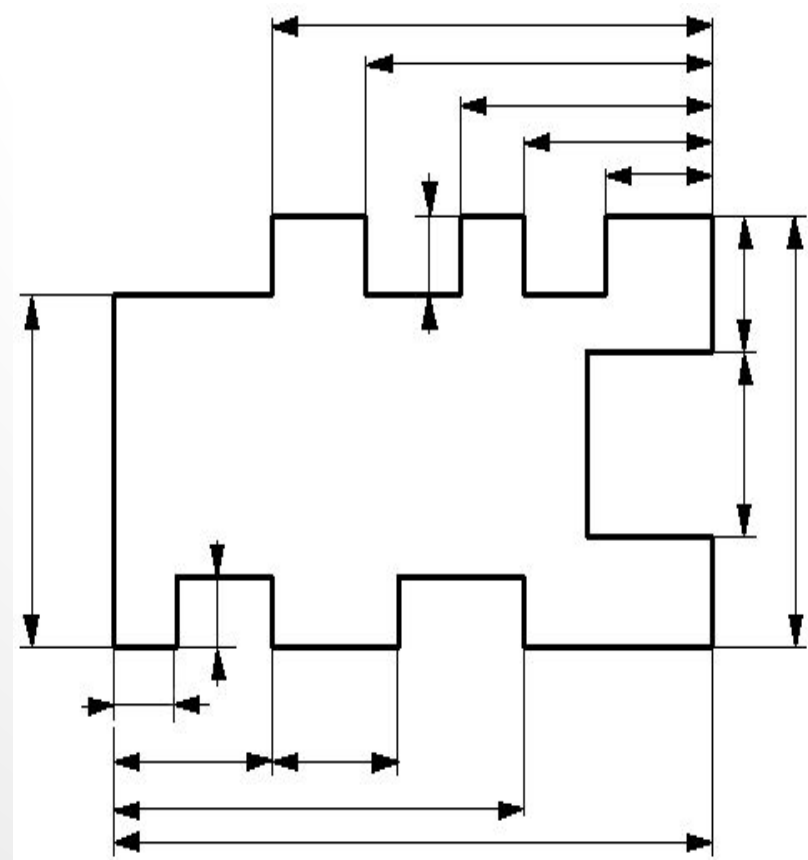
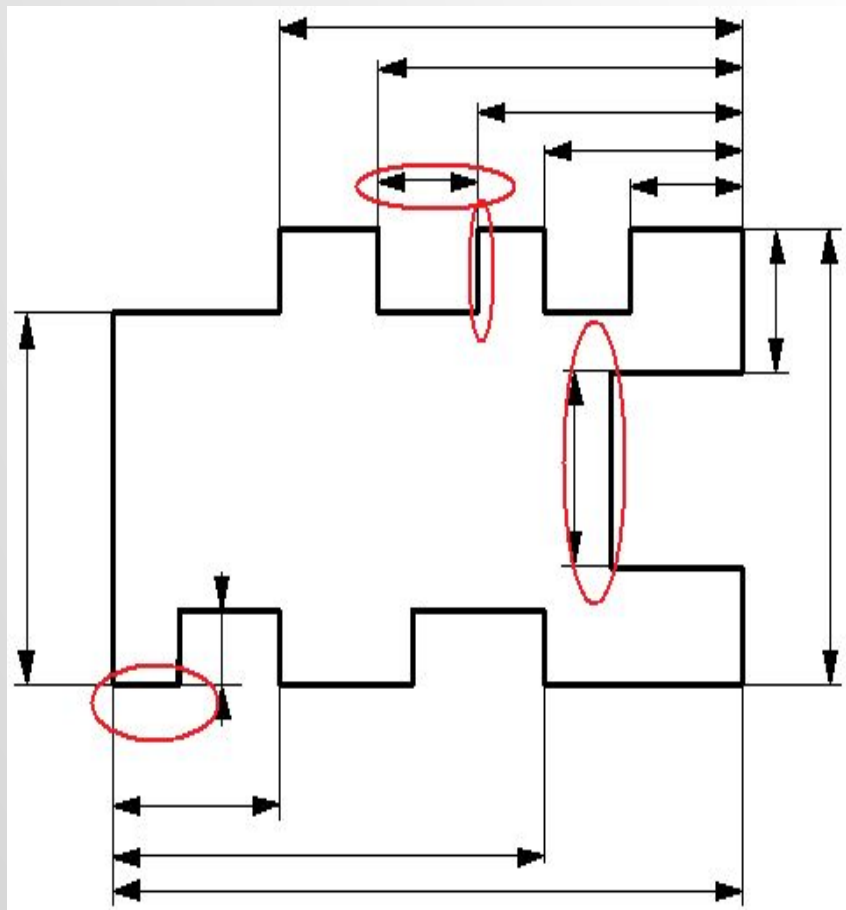
Odpowiedź: 8

# ZADANIA

7. Wskaż  
wymiary źle  
naniesione  
wymiary i  
braki w  
wymiarowaniu  
oraz popraw  
je.



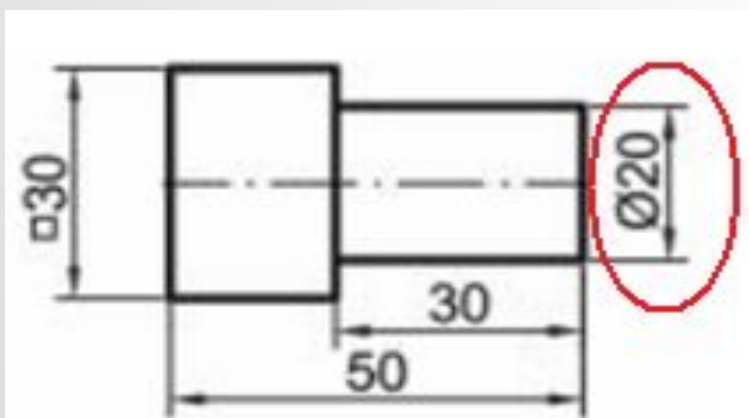
# ZADANIA





# ZADANIA

Wskazany na rysunku znak wymiarowy informuje o wielkości:



- A. średnicy.
- B. promienia powierzchni kulistej.
- C. promieniu łuku.

Odpowiedź: A