

Органы растения

```
graph TD; A[Органы растения] --> B[вегетативные]; A --> C[генеративные]; B --> D[корень]; B --> E[побег]; B --> F[цветок]; E --> G[стебель]; E --> H[лист]; E --> I[почка]; C --> J[плод]; C --> K[семя];
```

вегетативные

генеративные

корень

побег

цветок

плод

семя

стебель

лист

почка

Ярко-синий, пушистый
Он в хлебе рождается, в еду не годится



Белая корзинка
Золотое донце,
В ней лежит росинка
И сверкает солнце.



Держит девочка в руке
Облачко на стебельке.
Стоит дунуть на него –
И не будет ничего



Цветок и его строение.



Разнообразие цветков

Форме



Окраске



Размерам



Строению



Схема строения цветка.

Цветок - это генеративный орган
семенного размножения.



Тюльпан



Простой
околоцветник



Двойной
околоцветник

Цветоножка-тонкий боковой побег с
междоузлием, в узле которого
ходитя цветок.



Цветоложе.

Цветоложе – это верхняя расширенная часть цветоножки, на которой располагаются все органы цветка.

Выпуклое.



Лютик.

Плоское.



Пион.

Вогнутое.



Шиповник.

Чашечка.

Главная функция-защита. Бывает:
сростнолистая и
раздельнолистная.



Главная функция-привлечение опылителей.

Бывает:

раздельнолепестный и
сросснолепестный.



Околоцветники бывают нескольких видов:

Простой
околоцветник



Сложный
околоцветник



Голые цветы- это цветы без околоцветников.





Тычинка и пестик - главные генеративные части цветка!



Главные части цветка.

Пестик

располагается в центре, это женская часть
цветка () ♀

Строение пестика:

- Рыльце (выделяет липкое вещество для удерживания пыльцы)
- Столбик
- Завязь (внутри находится один или несколько семязачатков).

Из семязачатков образуются семена.

Из завязи развивается плод.



Рис. 1. Пестик

Тычинки

оказывают пестик, это мужская часть цветка
() ♂

Строение тычинки:

- Тычиночная нить
- Пыльник (в нём созревает пыльца).

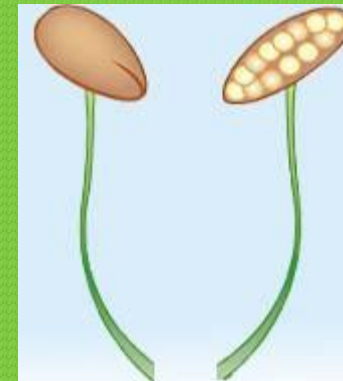
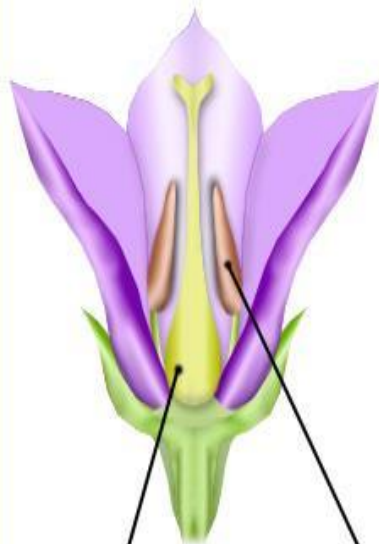


Рис. 2. Тычинки

Виды цветков.



Обоеполый
цветок

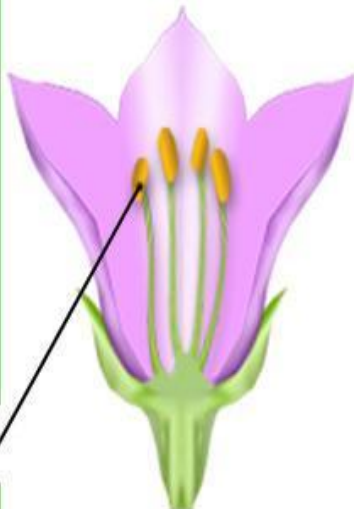


Пестик

Тычинки

Однополые
цветки

мужской



женский



Пестик

Раздельнополые
однодомные растения.



Огурец:



Раздельнополые
однодомные растения.

Ольха.



Кукуруза.



Раздельнополые двудомные растения.



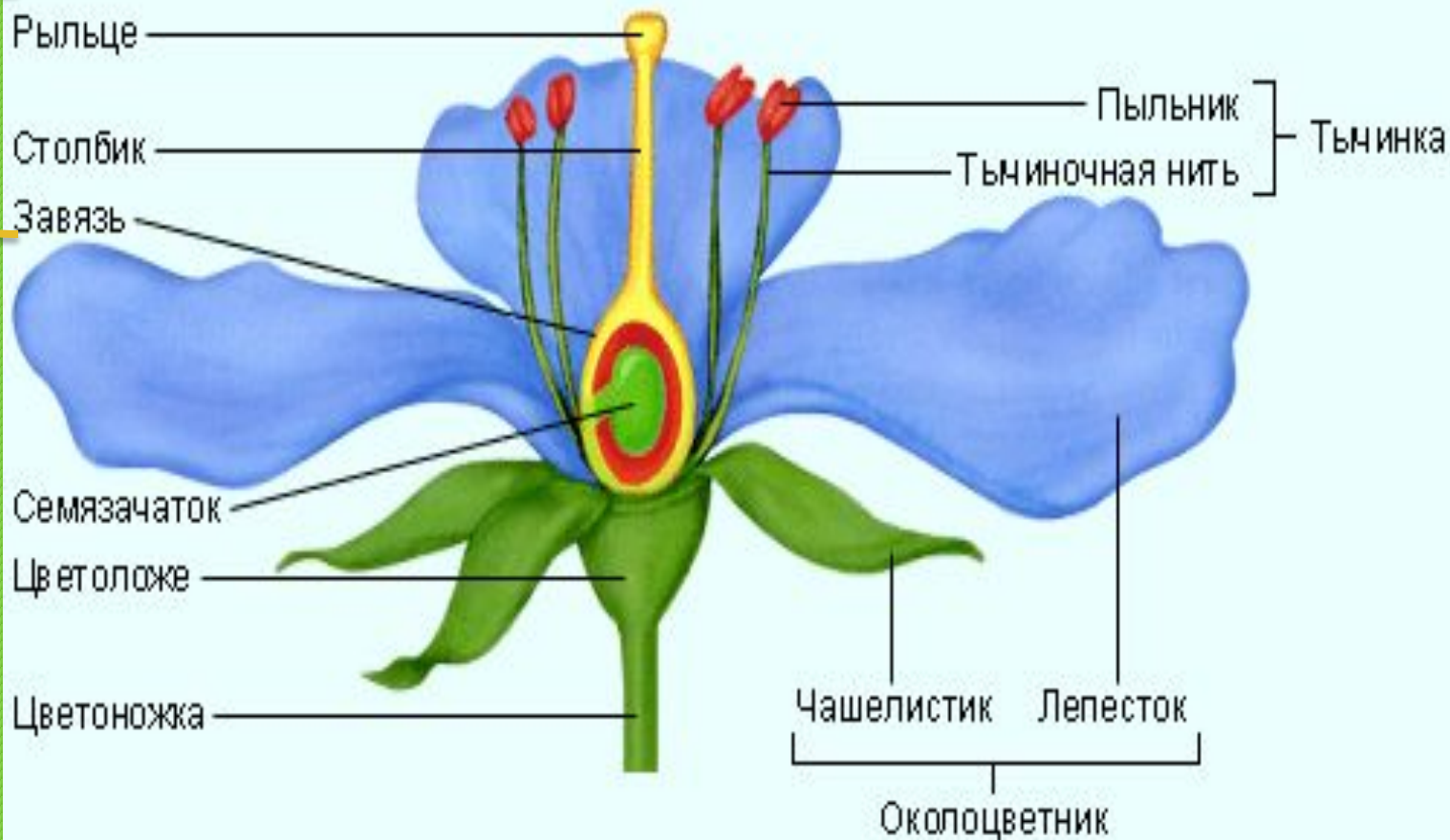
Тополь
чёрный.



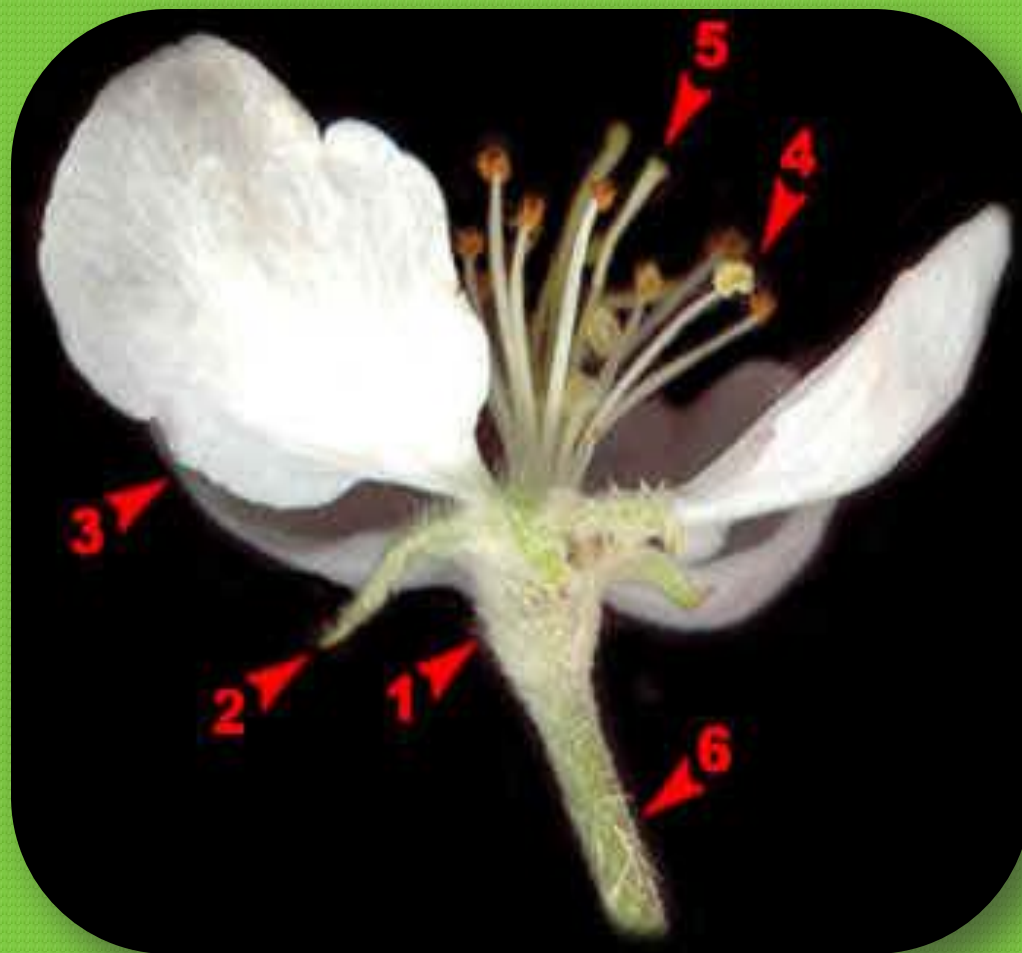
Повторим строение цветка.

Цветок – это видоизменённый побег с
ограниченным ростом, приспособленным для
полового размножения.

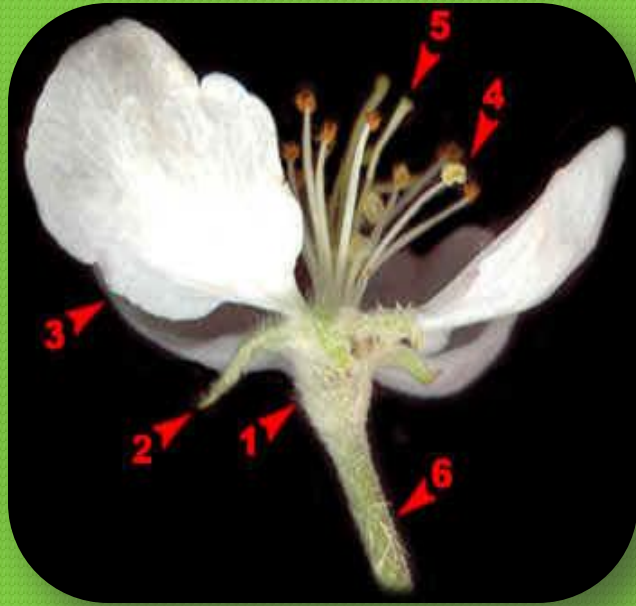
П
е
с
т
и
к



Итак: назовите, пожалуйста, части цветка.



Проверь себя:



1. Цветоложе
2. Чашелистик (чашечка)
3. Лепесток (венчик)
4. Тычинка (пыльник + тычиночная нить)
5. Пестик (рыльце, столбик, завязь)
6. Цветоножка

2 и 3. Двойной околоцветник

4 и 5 Генеративные органы