

# Лифтинг сыворотка «Одна на миллион»

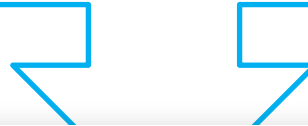


## Свойства Biopeptide CL:

Стимулирует синтез коллагена и гликозоаминогликанов, сокращает морщины (благодаря тройному эффекту: защита, разглаживание, уплотнение), восстанавливает эпидермис.

Является матрикином: информационный пептид, играющий важную роль в процессе восстановления кожного матрикса. Также является фрагментом

коллагена



### In vitro тесты

- Синтез макромолекул матрикса  
Фибробласты человека культивировали в присутствии BIOPEPTIDE CL™. Изучалось стимулирование синтеза макромолекул матрикса по сравнению с контролем.
- Стимулирование экспрессии генов  
Анализ регулирования экспрессии генов дермы и эпидермиса в присутствии BIOPEPTIDE CL™ при помощи метода DNA-аггау на реконструированных моделях эпидермиса и культуре фибробластов.

Синтез коллагена .....+350%  
Синтез ГАГ .....+146%

Произошло возрастание индекса активации генов, задействованных в миграции клеток, восстановлении внеклеточного матрикса, ответственных за деление клеток. Все эти гены участвуют в реструктуризации кожи.

### Ex vivo тесты

- Защита и восстановление коллагена  
Кожу подвергали обработке УФА облучению (2,7Дж/см²/5 мин.), затем наносили косметический продукт 5 раз в неделю. После забора биопсий изучали количество коллагена путем гистологического анализа.  
Обработка продолжалась в течение второй недели без облучения УФА. После чего опять были взяты биопсии.

	После 1 недели	После 2 недели
Ретиновая кислота	Защита коллагена / контроль 99%	Кол-во коллагена / контроль +10%
BIOPEPTIDE CL™	86%	+10%

BIOPEPTIDE CL™ оказывает защитное и восстанавливающее действие, аналогичное действию ретиновой кислоты.

### In vivo тесты: усиление эпидермиса и эффективность против морщин

- Увеличение плотности эпидермиса  
23 волонтера / 28 дней / применение крема, содержащего 4% BIOPEPTIDE CL™ или плацебо / измерение плотности кожи ультразвуком.
- Эффективность против морщин  
15 волонтеров / 28 дней / дважды в день применение крема, содержащего 3% BIOPEPTIDE CL™ или плацебо на область «гусиных лапок» у глаз / Анализ эффективности против морщин методом отпечатков

BIOPEPTIDE CL™ значительно увеличивает плотность кожи: ..... +4%



	Среднее значение	Макс. значение
Длина глубоких морщин	- 39%*	- 79%
Глубина морщин	- 23%**	- 43%
Неровность	- 17%**	- 30%*

(\* Значительно / плацебо: p<0.05  
\*\* Значительно / плацебо: p<0.01)

**Matrixyl synte'6** - патентованный пептид, который стимулирует синтез шести незаменимых компонентов кожи (коллаген I, IV, III, HSP47, ламин-5, гиалуроновая кислота). Выравнивает рельеф кожи и разглаживает морщины за счет восстановления кожи в местах повреждений, в частности на области лба и области «гусиных лапок»

## СИНТЕЗ 6 ОСНОВНЫХ КОМПОНЕНТОВ КОЖИ

### ● Коллаген I, III, IV и HSP47

#### ● Коллаген I



### ● Гиалуроновая кислота

- Гиалуроновая кислота +174%, p < 0.01 (ELISA метод на кератиноцитах человека)

### ● Фибронектин

- Фибронектин +59%, p < 0.01 (ELISA метод на фибробластах человека)

Тесты проводились с 2% MATRIXYL® synte'6™.

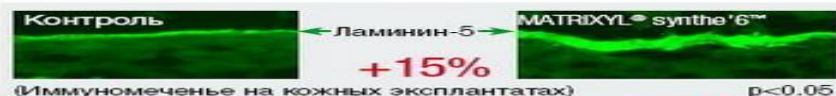
#### ● Коллаген III



- Коллаген IV +42%, p < 0.01 (ELISA метод на фибробластах человека)

- HSP47 +123%, p < 0.01 (Western Blot на фибробластах человека)  
Белок шаперон HSP47 необходим для созревания коллагена и связывается с коллагенами типов от I до V.

### ● Ламинин-5



- Ламинин-5 +75%, p < 0.01 (ELISA метод на кератиноцитах человека)

**MATRIXYL® synte'6™ существенно увеличивает синтез 6 основных компонентов матрикса кожи и дермо-эпидермального соединения.**

## ЭФФЕКТИВНОСТЬ ПРОТИВ МОРЩИН

25 женщин волонтеров в возрасте от 42 до 70 лет дважды в день применяли крем на пол лица, содержащий 2% MATRIXYL® synte'6™ против плацебо в течение 2-х месяцев

### ● На области лба - FOITS

- Лифтинг эффект +28%/T0, p < 0.05, до +77%
- Объем морщин -31%/T0, p = 0.055, до -100%
- Максимальная глубина морщин -16.3%/T0, p < 0.05 до -62%



### ● На области «гусиных лапок»

- Лифтинг эффект +12.6%/плацебо, p < 0.05
- Объем морщин SILFLO® (n=24 волонтеров) -21.1%/плацебо, p < 0.05
- Поверхность занята глубокими морщинами (>100 µm) -28.5%/плацебо, p < 0.05
- Средняя глубина основной морщины -15%/плацебо, p < 0.05
- Раскрытие морщины +8.4%/плацебо, p < 0.05

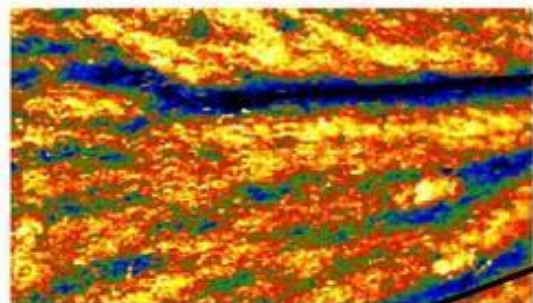


**MATRIXYL® synte'6™ реструктурирует и разглаживает кожу. Через 2 месяца применения морщины на лбу и на области «гусиных лапок» разглаживаются как при лифтинге.**

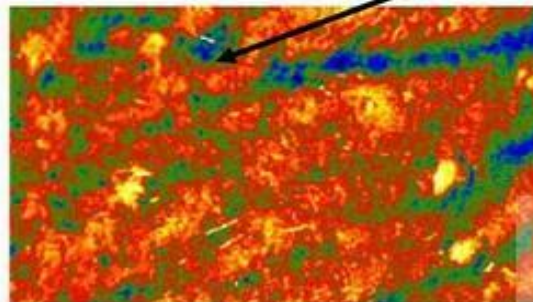
**Син-колл** - известный швейцарский пептидный комплекс, обладает двойным действием: одновременно усиливает синтез коллагена и защищает его от разрушения.

**Свойства:**

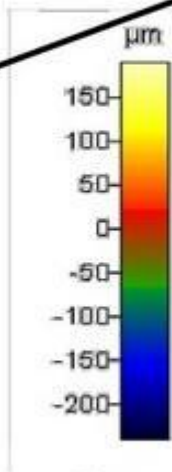
- стимулирует выработку коллагена 1 типа,
- уменьшает деградацию коллагена,
- сглаживает признаки фотостарения
- улучшает тургор (плотность кожи)



D0



D84



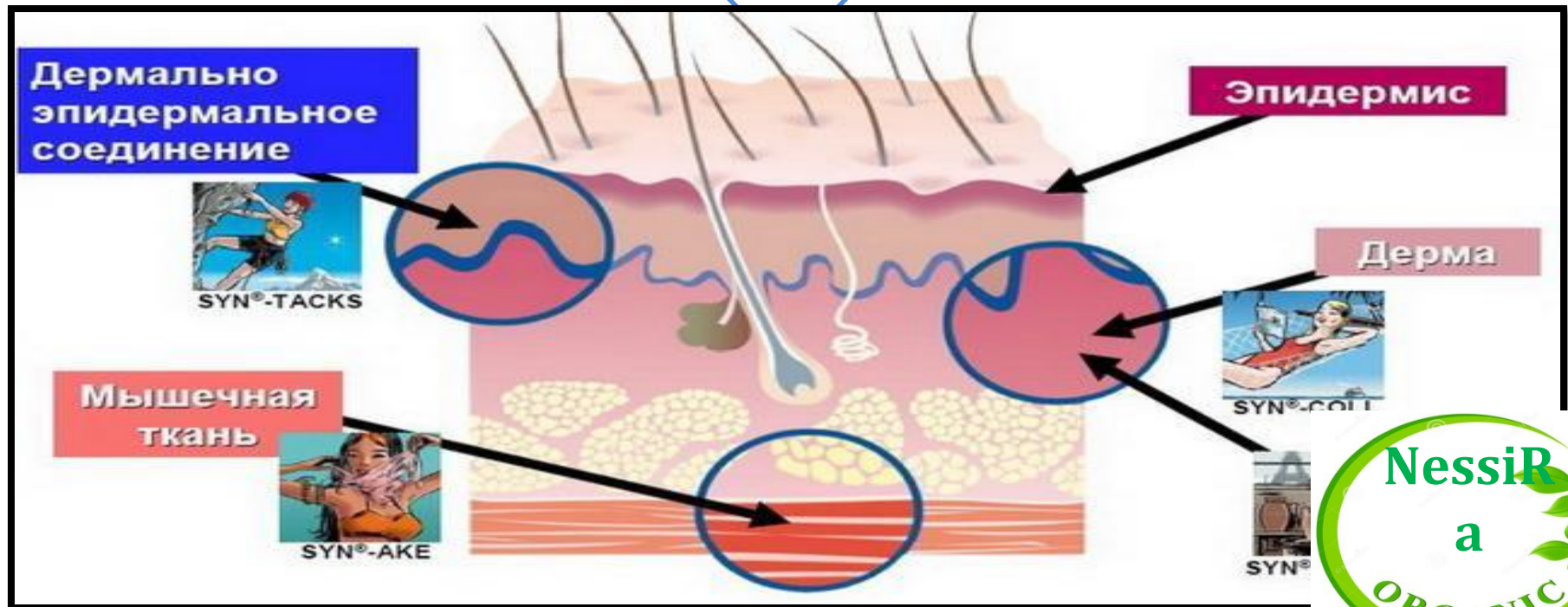
Глубокие морщины значительно уменьшились через 3 месяца;  
Общее состояние кожи значительно улучшено.

← 3D рельеф кожи,  
Топография кожи  
показана  
различным  
использова  
Primos®

Co2-extract



**Син-эйк** - синтетический аналог парализующего яда храмовой гадюки, безопасный аналог ботулотоксина. Это инновационный продукт швейцарской компании, является антагонистом мускульного никотинового ацетилхолинового рецептера  $nAChR$ . Уже после первого применения **Syn-Ake** уменьшает частоту сокращения мышечных волокон до 82% в течении минимум 2 часов (тест *in vitro*). В течение месяца морщины на лбу сокращаются до 52%, в области гусиных лапок - до трети (тест на добровольцах).





***Выраженное разглаживание морщин с помощью Син-эйк происходит в отношении:***

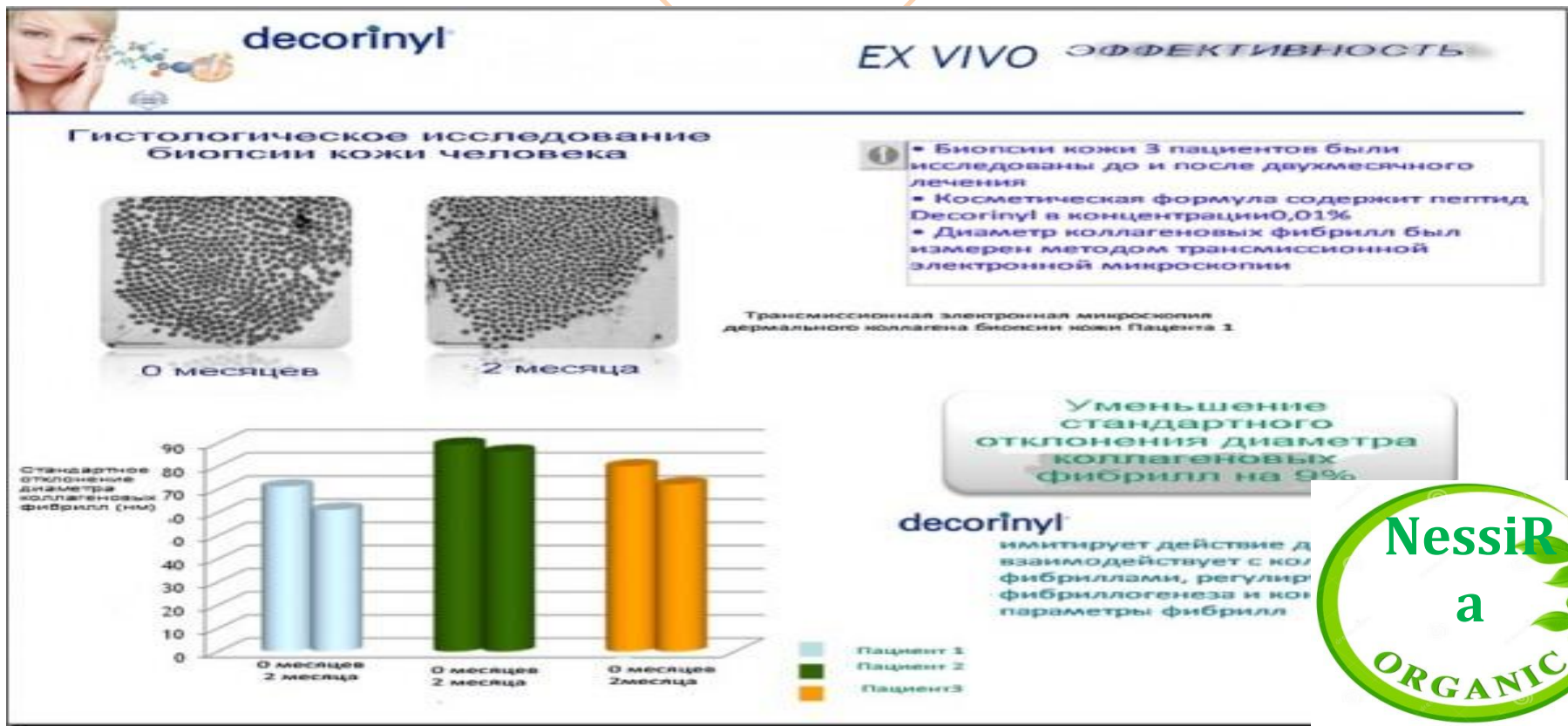
- вертикальных межбровных морщин;
- горизонтальных лобных;
- «гусиных лапок» в уголках глаз;
- морщин, образующихся на спинке носа и боковых поверхностях переносицы.

***Эффект легкого разглаживания морщин наблюдается в отношении:***

- носогубных складок;
- мелкой морщинистой сетки, образующейся на нижнем веке;
- вертикальных окологубных морщин;
- морщин шеи вертикальной и горизонтальной направленнос



**Decorinyl — синтетический тетрапептид, повторяющий фрагмент белка декорина, который связывается с фибриллами коллагена 1, 2, 9 типов и ограничивает их диаметр (т.е. препятствуют образованию толстых фибрилл) и осуществляет корректную сборку фибрилл, причем как в эмбриональных тканях, так и в тканях взрослого человека. Декорин обладает антимиотической активностью, т.е. не дает клеткам бесконтрольно делиться, что важно для людей генетической онкопредрасположенностью.**

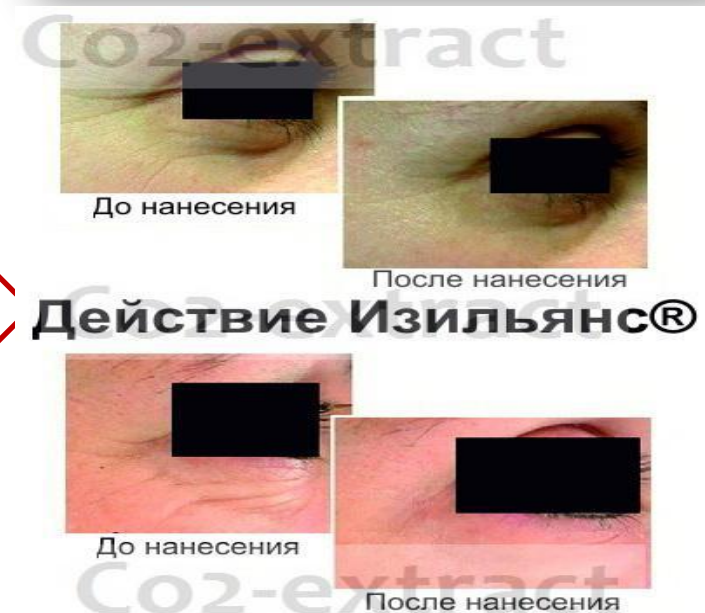


## Дополнительные активы сыворотки:

**Изильтянс** - это оптимизированная смесь двух природных компонентов: гидролизованного биополимера и смолы акации, которые вместе обладают синергическим эффектом (усиливают действие друг друга). Изильтянс® подтягивает кожу с помощью образования на ее поверхности матрикса. Высыхая, он подтягивает и разглаживает кожу, распределяется по ее поверхности и формирует непрерывную и эластичную пленку.

**COVA B TROX:** Смесь из активного магния морского происхождения, экстракта водорослей и полисахаридов, являющийся неинвазивной альтернативой для борьбы с мимическими морщинами в местах постоянных и привычных заломов.

**Область применения :** 1. лоб (продольные морщины)  
2. межбровная складка  
3. носогубная складка  
4. зона вокруг глаз.



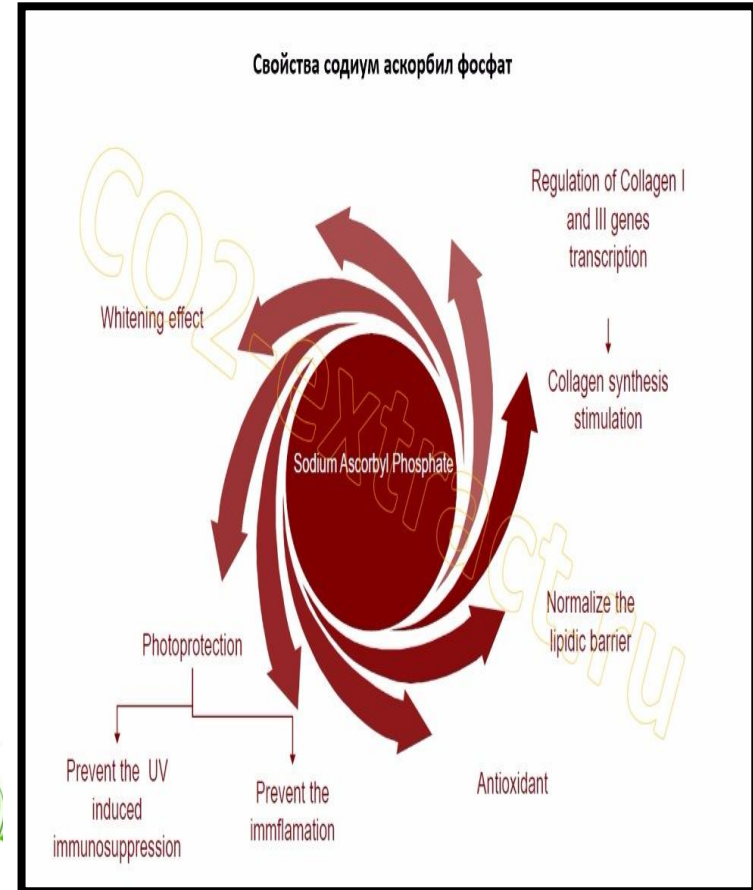


**Ресвератрол** - блокирует гиалуронидазу, коллагеназу, эластазу. Эти ферменты оказывают разрушающее воздействие на собственные белки кожи и внеклеточный матрикс (коллаген, эластин, гиалурон). **Ресвератрол** является компонентом по борьбе с возрастными изменениями, защищающий кожу от преждевременного увядания, призванный сохранять упругость, тонус и увлажненность кожи, а так же обеспечивающий (кератиноциты) обновление кожи

**SAP** - или содиум аскорбил фосфат - это стабильная форма витамина С.

**Свойства SAP хорошо известны:**

- антиоксидант, особенно эффективен в сочетании с витамином Е
- стимулятор синтеза коллагена, мощный анти-эйдж эффект
- укрепление капилляров
- демонстрирует значительный осветляющий эффект и борется с пигментными пятнами.



# И это еще не

С возрастом в организме производство составляющих дермального слоя кожи (коллагена, эластина, гиалуроновой кислоты), - снижается.

Гиалуроновая кислота - это то, что формирует межклеточное вещество дермы.

От межклеточного вещества во многом зависит, будет ли кожа упругой, наполненной, розовой, с хорошим кровообращением (кровеносные сосуды в коже есть только в дермальном слое и в гиподерме, подкожной жировой клетчатке), или будет вялой, атоничной, тонкой, с возрастными морщинами и желтоватым цветом.

**ПГК - полиглутаминовая кислота**, как раз такой компонент, который блокирует гиалуронидазу (фермент, разрушающий гиалуроновый гель дермы) и позволяет сохранить в значительной степени дерму в молодом состоянии.

ПГК оказывает выраженное и пролонгированное увлажнение как на глубоком уровне, за счет низкой молекулярной массы (проникновение в дерму) так и на уровне эпидермиса.

ПГК содержит как низко, так и высокомолекулярные молекулы кислоты, которые образуют окклюзивную пленку, защищающую кожу от трансэпидермальной потери влаги.

