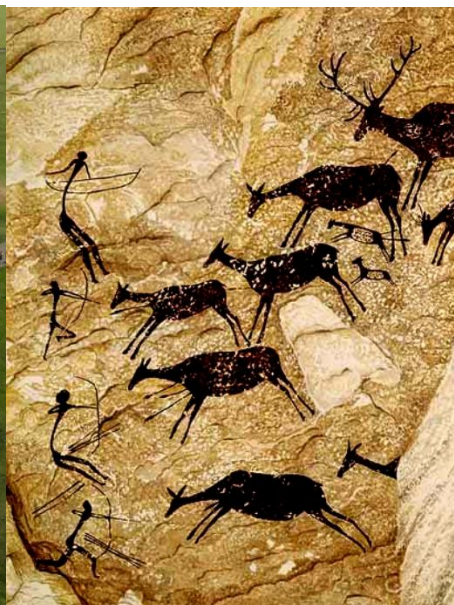


ПЕРВОБЫТНОЕ ИСКУССТВО



Периодизация

Каменный век:

1. Палеолит 18 – 12 тысячелетия до н. э.
2. Мезолит 12 – 8 тысячелетия до н. э.
3. Неолит 5 – 3 тысячелетия до н. э.

Бронзовый век: 2 тысячелетие до н. э.

Железный век: 1 тысячелетие до н. э.

ИСКУССТВО ПАЛЕОЛИТА

Общая характеристика

Искусство **палеолита** (18 – 12 тысячелетия до н. э.) – это первобытное искусство древнекаменного века.

К этому периоду относят **пещерную живопись**: изображения отдельных животных на стенах и потолках пещер, расположенных на территории Испании и Франции. Например, Альтамирская пещера (Испания), пещера Ласко (Франция). Изображения животных единичные, они беспорядочно (без какой-либо смысловой или формальной композиционной связи) наносились на плоскость стены или потолка, над ними совершались ритуальные действия («магия охоты»).

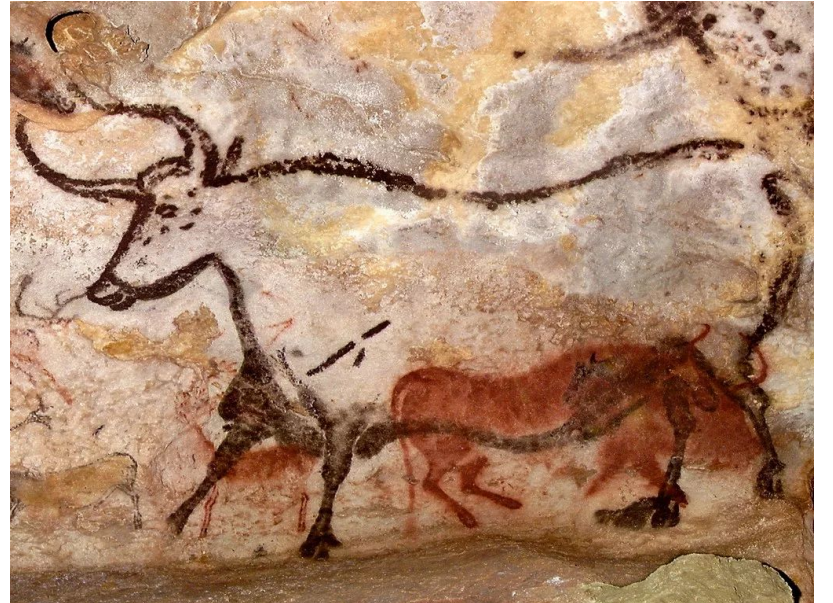
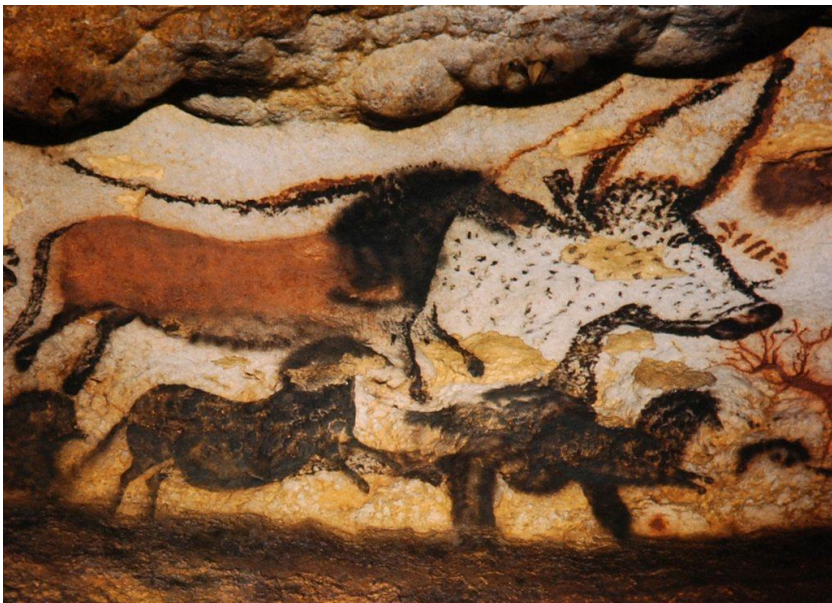
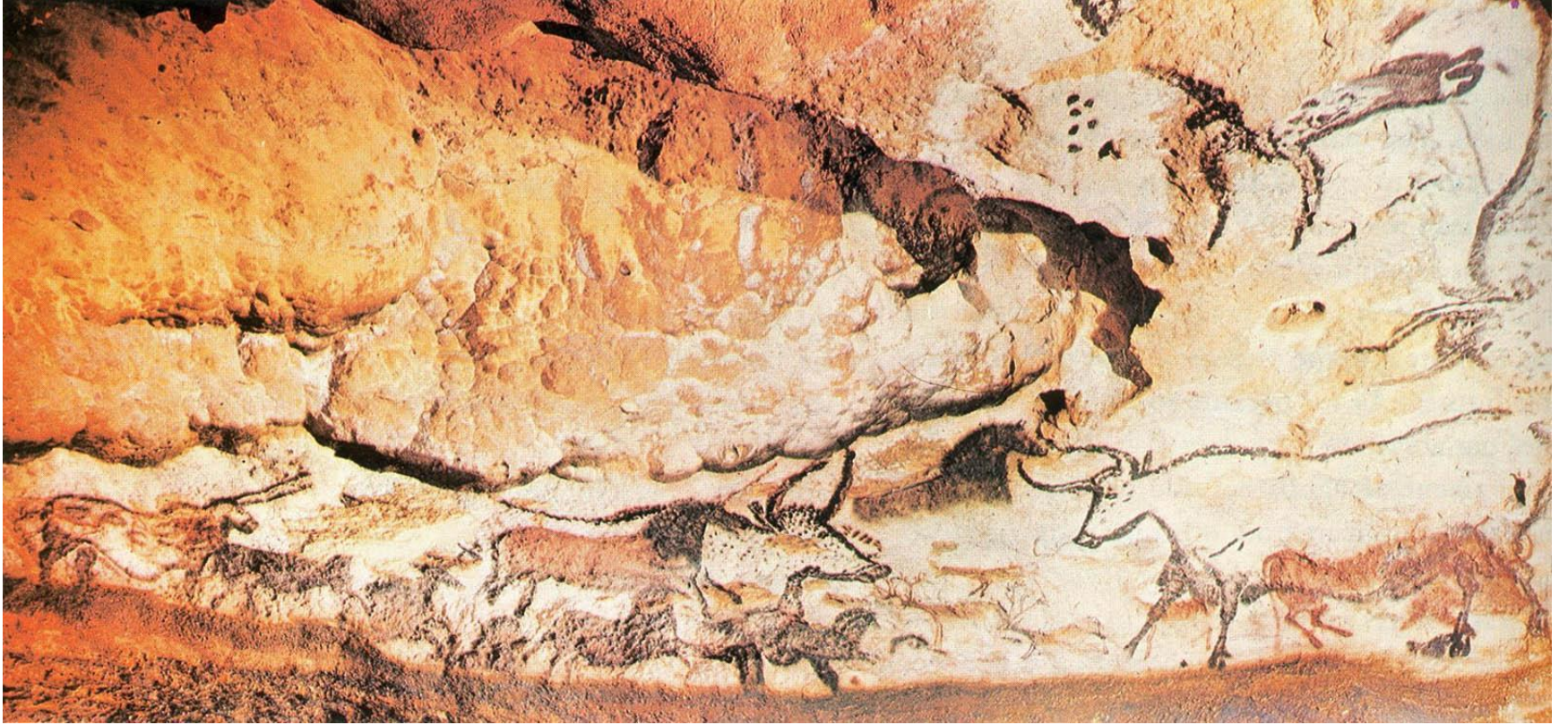
Также к этому периоду относят натуралистически выполненные **женские статуэтки** – так называемые **палеолитические Венеры**.









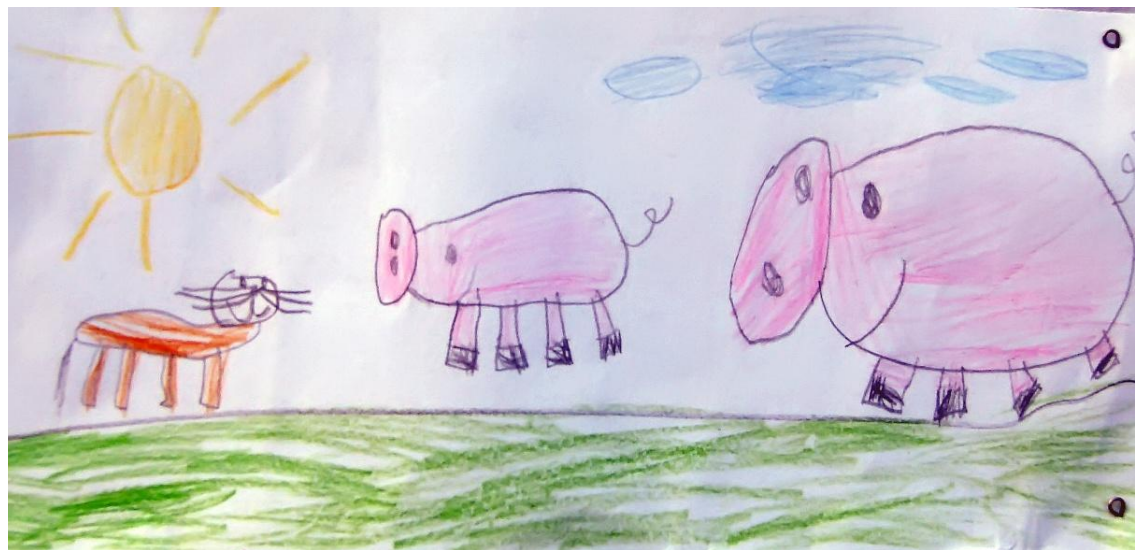






Особенно наглядно **полное отсутствие композиции** проявляется при сравнении пещерной живописи с детским рисунком. Даже в самом примитивном рисунке ребёнка композиционная связь присутствует.

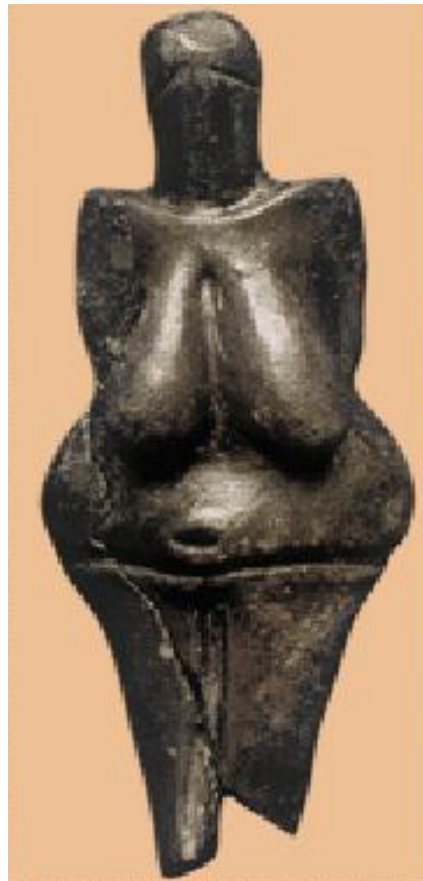
При этом изображения отдельных животных в пещерной живописи выполнены с удивительным мастерством – **они реалистичны.**





Исключение для пещерной живописи представляет собой так называемая **«Сцена охоты» из пещеры Ласко**. Только здесь явно просматривается композиционная связь между изображением упавшего человека, метнувшего копье в смертельно раненного бизона.

Но это исключение только подтверждает общую закономерность пещерной живописи эпохи палеолита: **отдельные реалистические изображения животных при полном отсутствии композиционной связи между ними.**



«Палеолитические Венеры»

Здесь натуралистически выполненные детали, связанные с материнством, причудливо сочетаются с отсутствием тех фрагментов тела, которые первобытный ваятель считал второстепенными – лица, ступней

ИСКУССТВО МЕЗОЛИТА

Общая характеристика

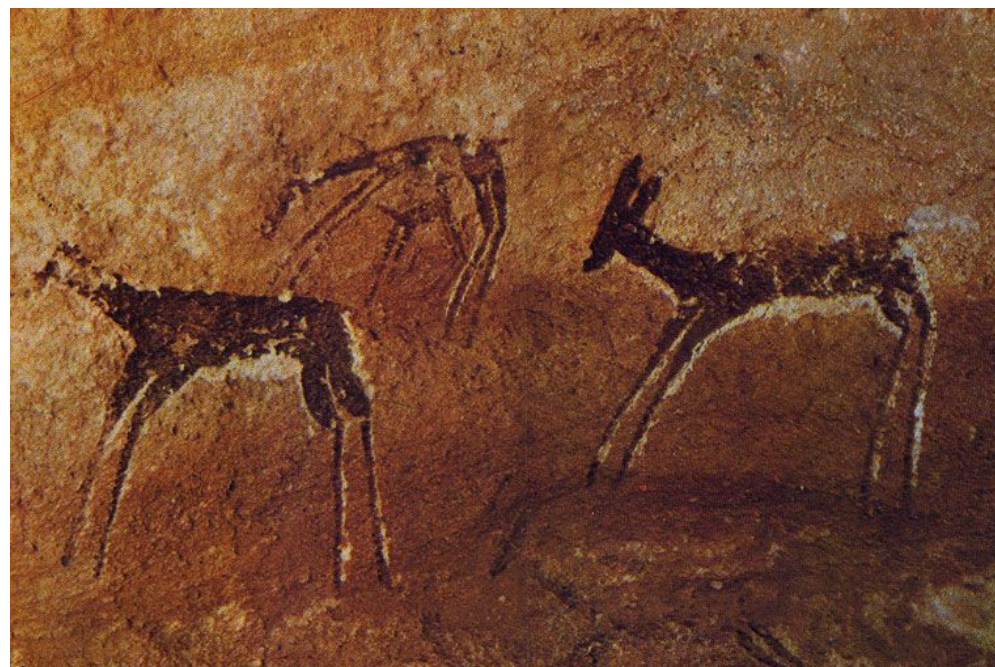
Искусство **мезолита** (12 – 8 тысячелетия до н. э.) – это первобытное искусство среднекаменного века.

К этому периоду относят **петроглифы**: графически выполненные (способом выдалбливания каменной основы и её последующего заполнения краской) изображения целостных композиций на тему жизни первобытного человека. Это сцены охоты и собирательства, сцены рыбной ловли. Такие изображения появляются на каменных скалах в Испании и в Северной Африке.

То есть **возникает композиция** в первобытном искусстве. **При этом отдельные изображения животных в таких сценах утрачивают «качество», становятся более условными, а изображения людей очень схематичны.**



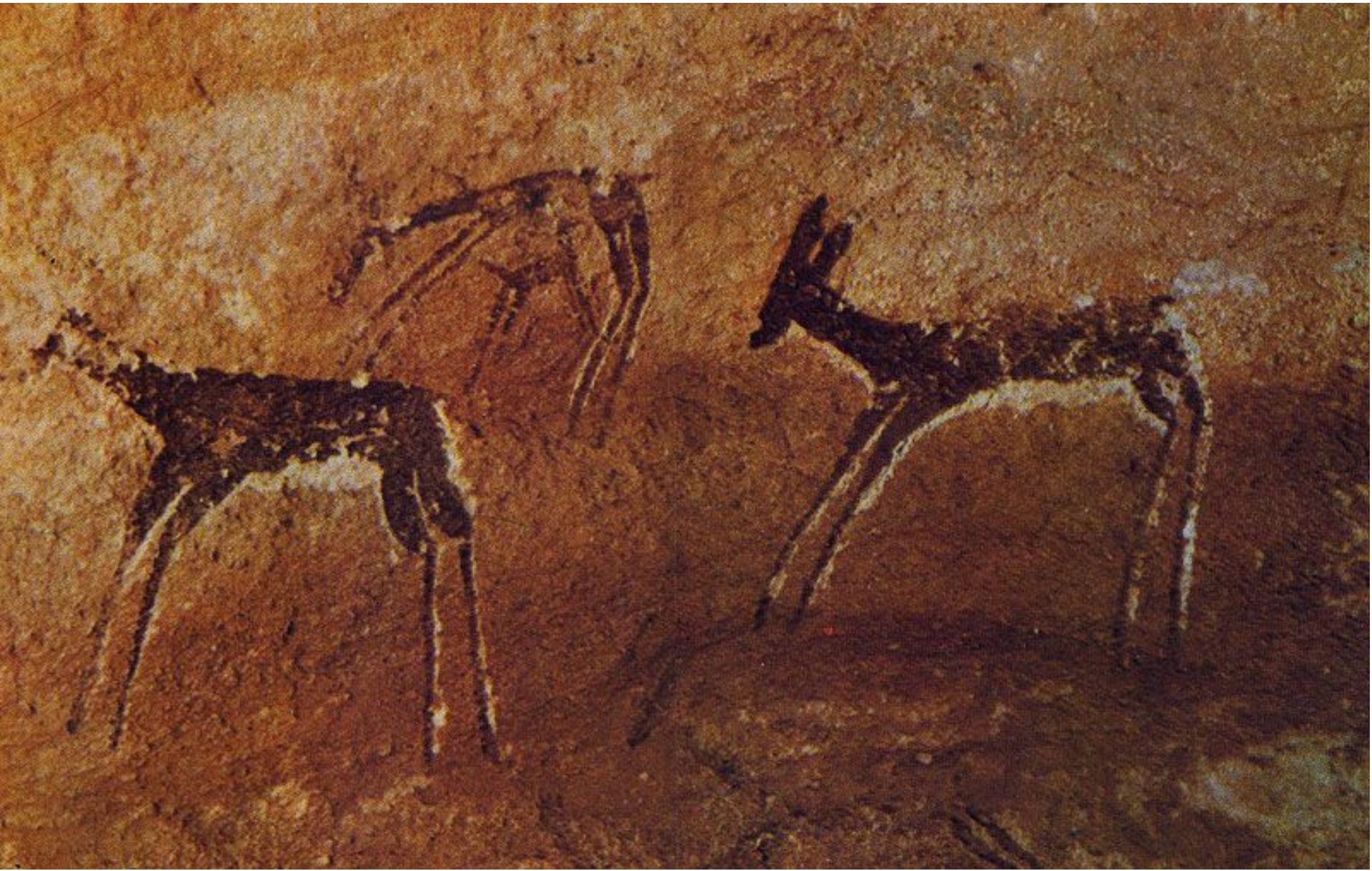




Здесь и на двух ниже расположенных слайдах:
изображение бизона эпохи палеолит из
Альтамирской пещеры (слева) и изображения
животных, выполненных в технике «петроглиф»
эпохи мезолита (справа).

Очевидно, что более раннее изображение эпохи
палеолит выполнено более близко к натуре –
убедительно, реалистично.





ИСКУССТВО НЕОЛИТА

Общая характеристика

Искусство **неолита** (5 – 3 тысячелетия до н. э.) – это первобытное искусство новокаменного века.

Возникает керамика как мастерство в изготовлении глиняных сосудов. Их изготавливали вручную из «жгутов» или сворачивали из «пласта», а затем обжигали в примитивной горновой печи. Сосуды декорировали **геометрическим орнаментом**, который могли наносить двумя способами:

- **ямчато-ребенчатым штампом** (оттиском на сырой глине);
- **росписью** (после обжига).

Элементы геометрического орнамента представляют собой обозначения природных стихий, от которых зависела жизнь первобытного земледельца, скотовода, охотника. Сам же орнамент – «зашифрованное» обращение людей к природным силам, его содержание невозможно однозначно истолковать.



КЕРАМИКА НЕОЛИТА





Орнамент, нанесённый ямчато-гребенчатым штампом



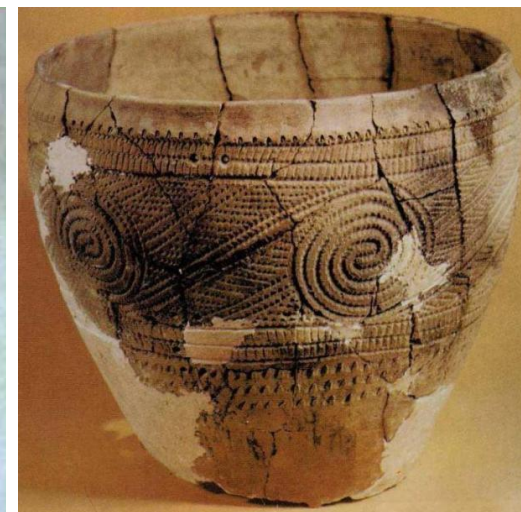
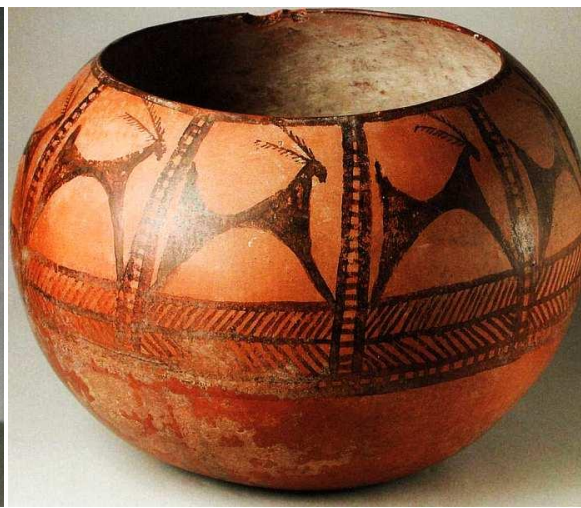




Орнамент, нанесённый в технике росписи







Верхний ряд иллюстраций: орнамент состоит из повторяющихся элементов, являющихся стилизованными изображениями животных и людей.

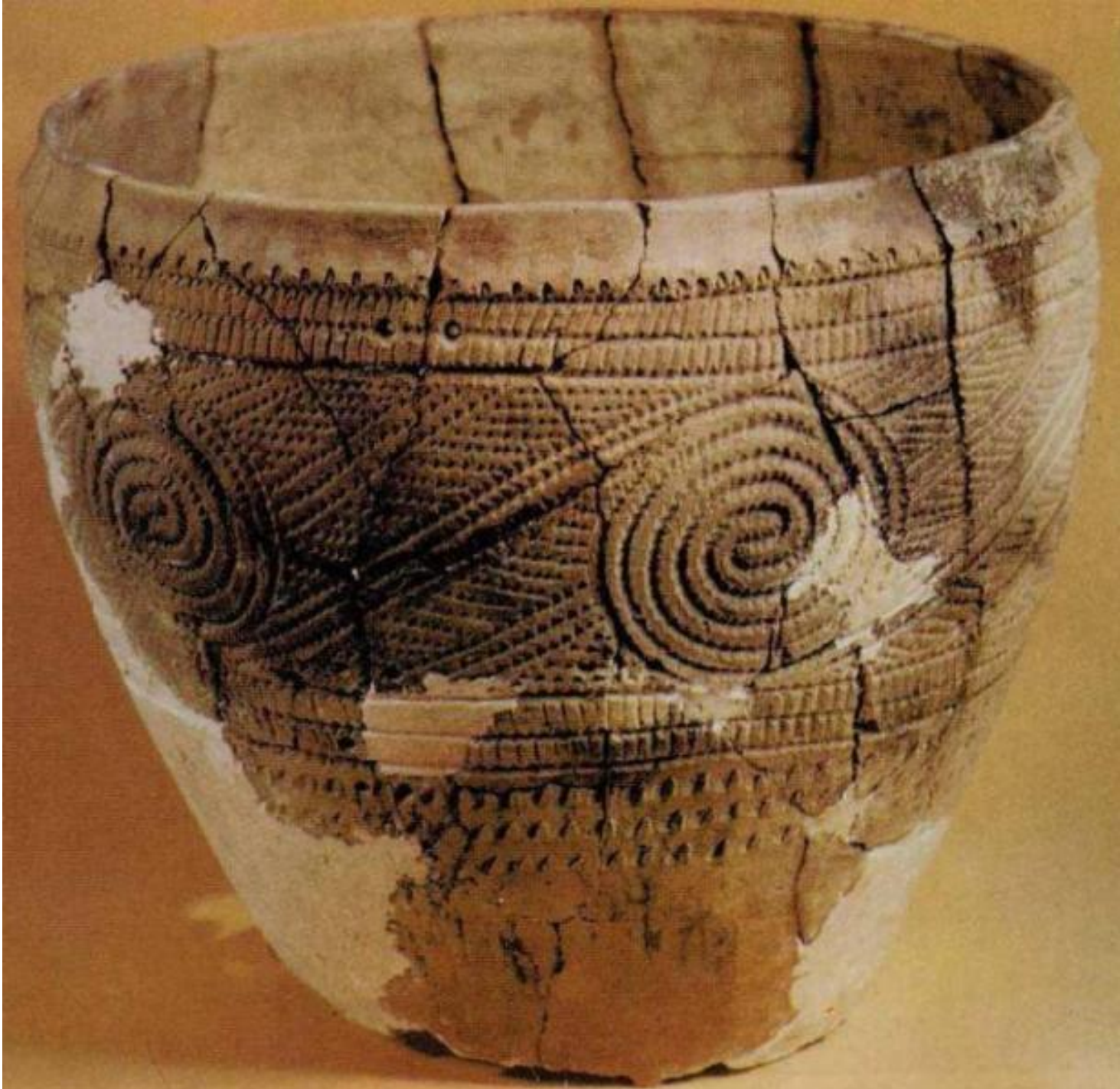
Нижний ряд иллюстраций: геометрический орнамент состоит из спиралей, полос, кругов, квадратов, треугольников и подобных













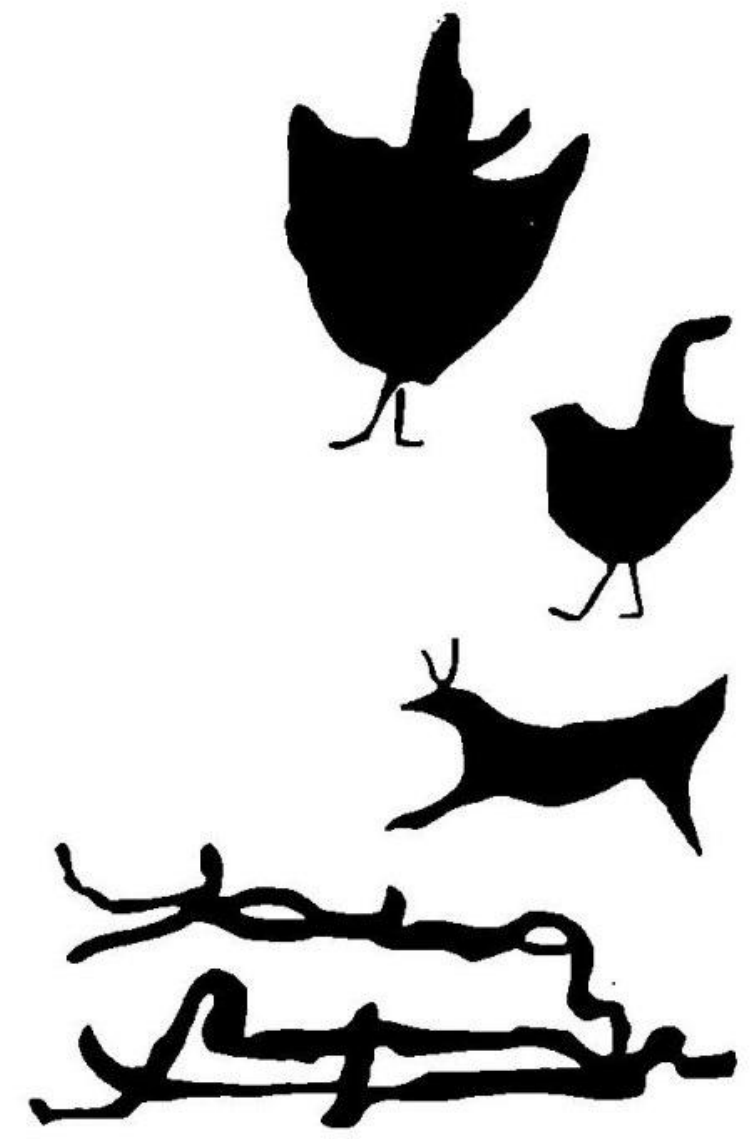


В целом, первобытное искусство развивается в сторону всё большей условности, схематичности – от изображения к схеме.

Для сравнения: слева женская статуэтка эпохи палеолит («палеолитическая Венера»), справа – статуэтка из Триполья эпохи неолит.

На двух нижерасположенных слайдах: петроглифы эпохи неолит







Зачатки культовой архитектуры – ещё одна новелла эпохи неолита

- **Мегалиты** (от греч. большой, камень) — сооружения из огромных каменных глыб, характерные в основном для позднего неолита (IV—III тыс. до н. э.) в Европе.

- Виды мегалитов

1. Менгиры
2. Дольмены
- 3.



2.











Стоунхэндж в Англии. Остатки первобытного комплекса.



