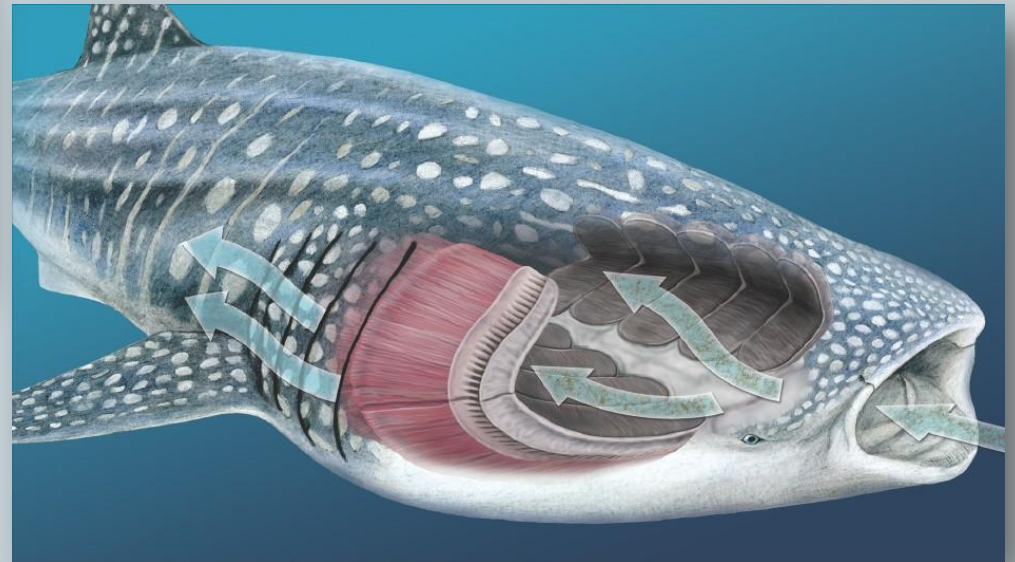


Класс рыбы. 2 часть.



Особенности питания.



Китовые акулы пропускают большое количество воды, «отсеивая» планктон.

Что выполняет роль «сита», отсеивающего
планктон?



Акулы – хищники. Зубы акулы треугольные, расположены в 5 – 6, иногда до 15 рядов. Задние зубы заменяют передние по мере снашивания. Так что акула всегда «во всеоружии».



У некоторых видов рыб есть органы, генерирующие электрический разряд. Разряды могут быть «оборонительными» (служат для защиты) и «охотничьими». «Выстреливают» разряд рыбы короткими залпами.



Электрический
сом



Электрический угорь



Электрический
скат

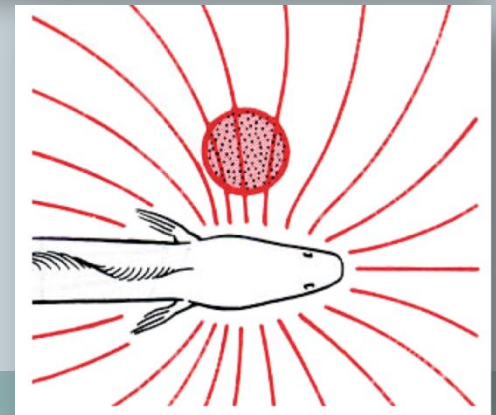
Электрический угорь, например, генерирует электричество в 600 вольт. Его разряд может оглушить даже крупных животных, а мелкие погибают мгновенно. На языке индейцев эту рыбу не зря называют «арима» – «лишающий движения».



У некоторых видов имеются особые электромагнитные системы обнаружения.



У рыбы – слона есть электрический орган, который может производить слабые электрические импульсы, позволяя рыбкам не только искать пищу, но и ориентироваться в мутной тёмной воде, находить партнёра и выявлять опасность. Процесс напоминает эхолокацию (электрический импульс «отражается» от окружающих предметов, улавливаясь чувствительными клетками).



Некоторые глубоководные хищные рыбы используют «световые приманки».



Морской черт
(удильщик)

Рыба – гадюка



Как вы считаете, что или кто помогает рыбам
светиться?



У некоторых рыб так называемые усы являются органами осязания. В мутной воде они буквально ощупывают ими окружающие предметы. Хищник – сом.



Рыбы – мастера маскировки.



Пример покровительственной окраски. Мастер маскировки – камбала. Способна менять окраску, подстраиваясь под цвет грунта.



Покровительственная форма тела и окраска у морских коньков.



Приведите собственные примеры
рыб – мастеров маскировки



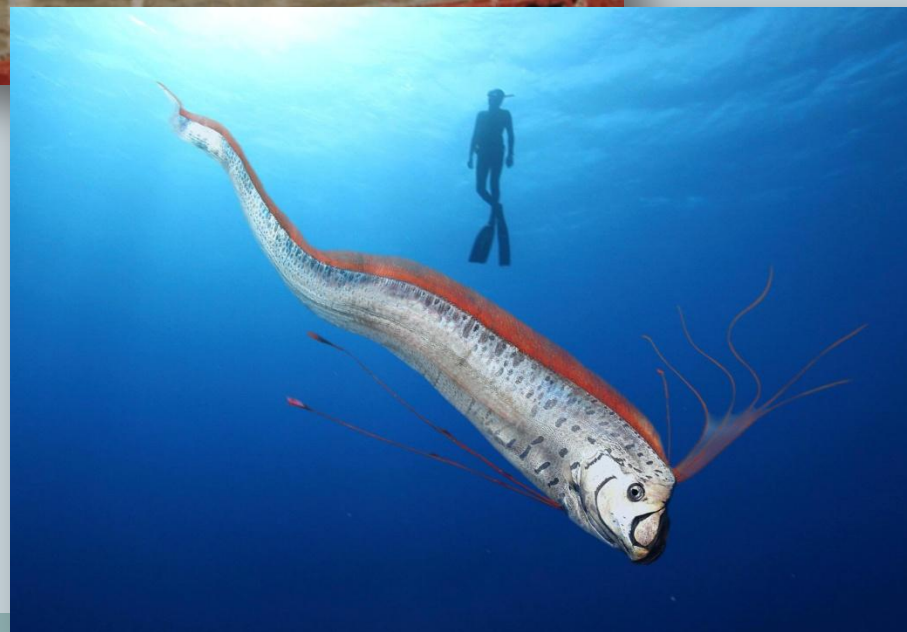
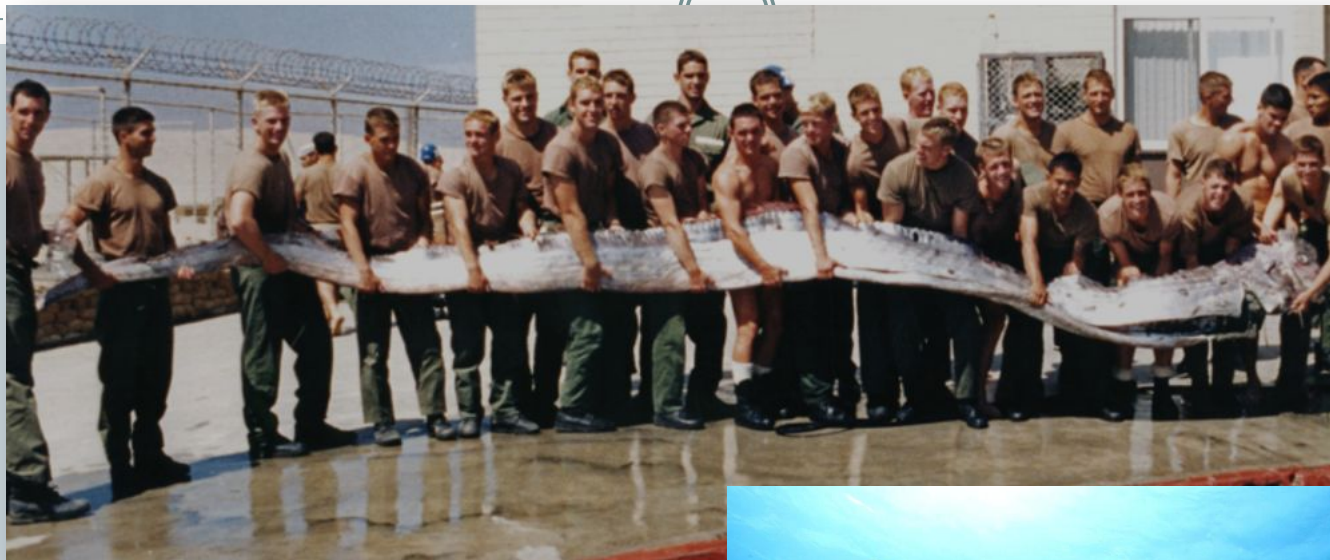
Рекорды в мире рыб.



Луна – рыба является самой тяжелой костной рыбой. Ее вес может достигать более 2 тонн, а длина превышать 3 метра. К тому же это самая плодовитая рыба – способна отложить до 300 млн. икринок за раз!



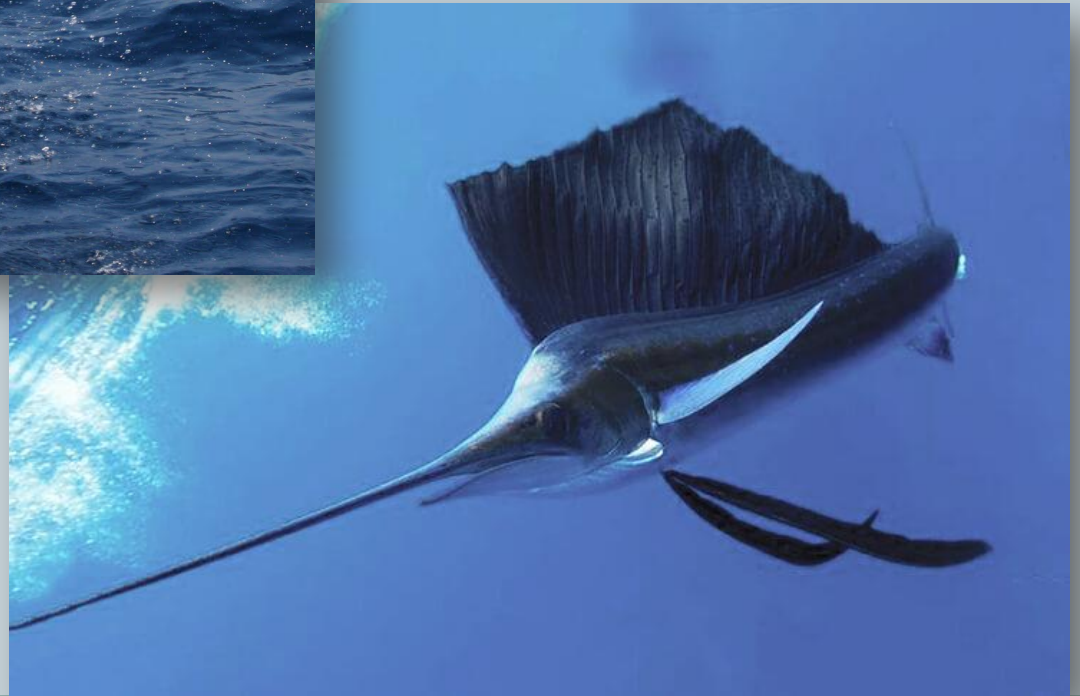
Самая длинная костная рыба – **сельдяной король**
(ремень – рыба). Достигает 11 м в длину.



Как вы думаете, почему сельдяного короля так называли?



Самая быстрая рыба в мире – **парусник**. Является активным хищником. В броске развивает скорость свыше 100 км/час. При этом складывает свой большой спинной плавник.



Самой ядовитой рыбой в мире признана **бородавчатка**, или **рыба - камень** . Колючие, очень прочные лучи спинного плавника выполняют роль защиты и содержат ядовитый токсин. Вызывает смерть через 2 -3 часа без медицинской помощи.



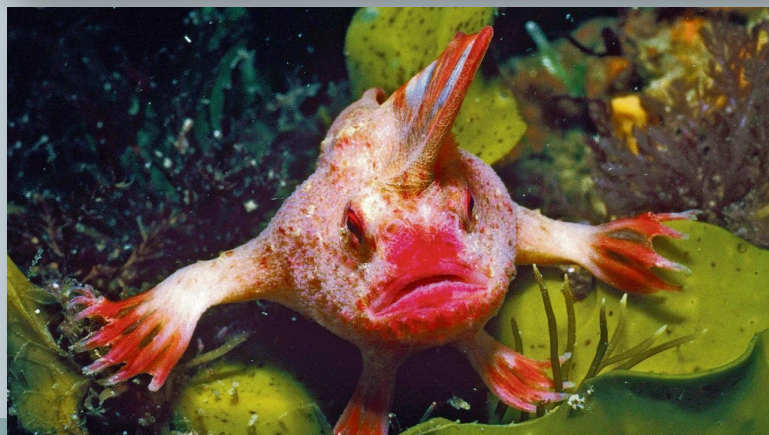
Почему жертвами бородавчатки часто становятся дайверы?



Рыбы с необычной внешностью.



Рыба – лопата. Эти рыба в процессе эволюции видоизменила свои грудные плавники на «руки», с помощью которых передвигается по дну. Чешуей покрыто не только туловище, но и голова, а также плавники.



Рыба – капля. Одна из самых необычных глубоководных рыб на планете. Представляет собой студенистую массу. Плавательного пузыря нет. Мало передвигается. Добычу ловит, широко открыв рот.

