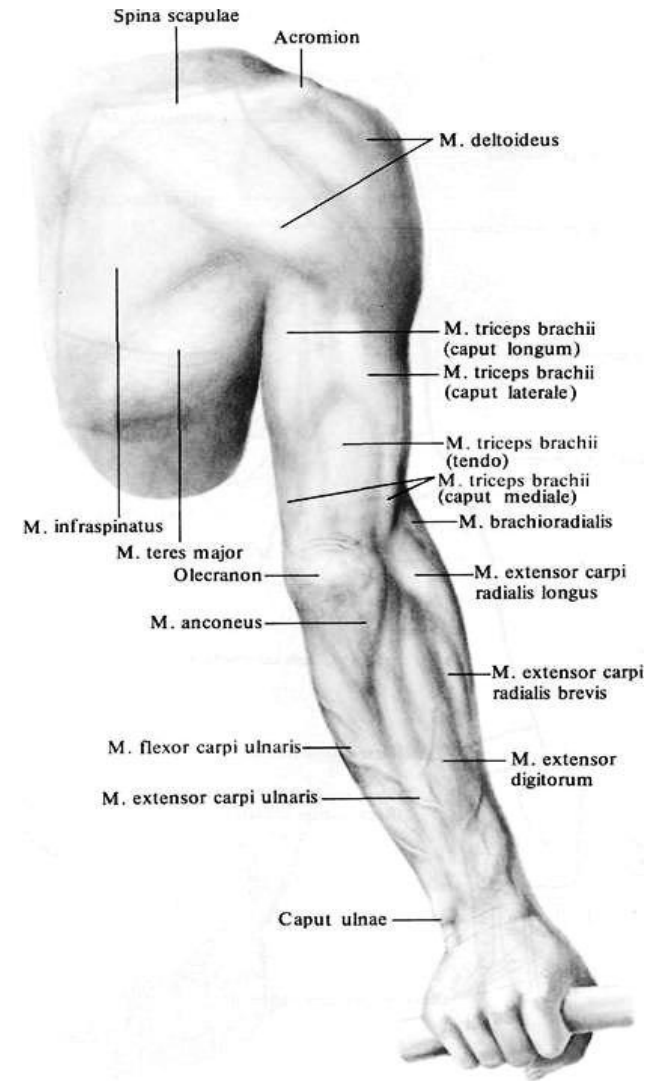
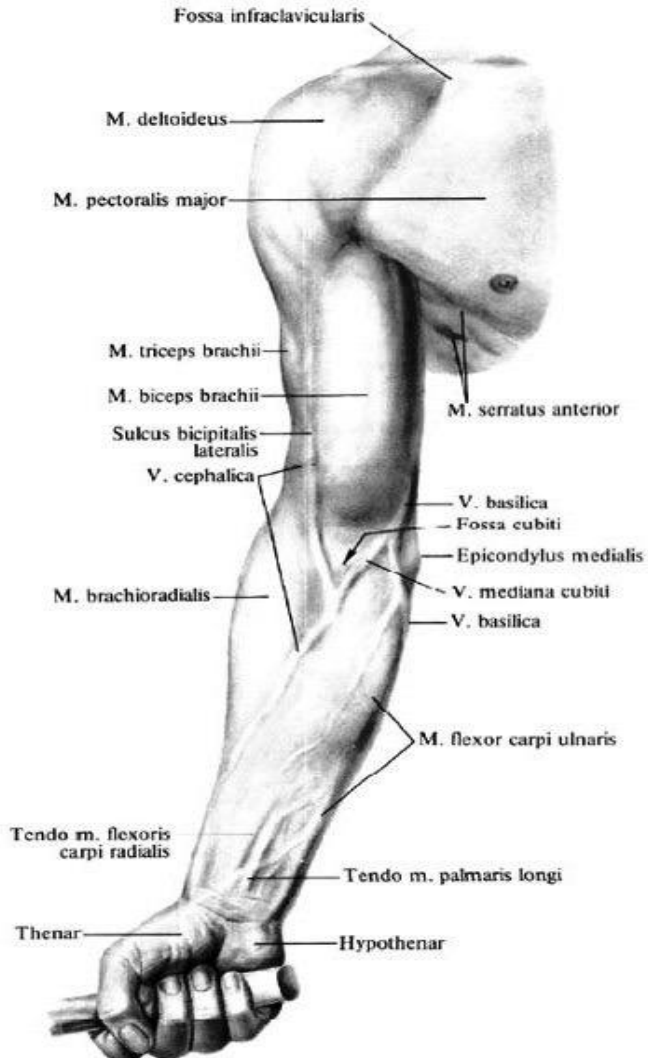
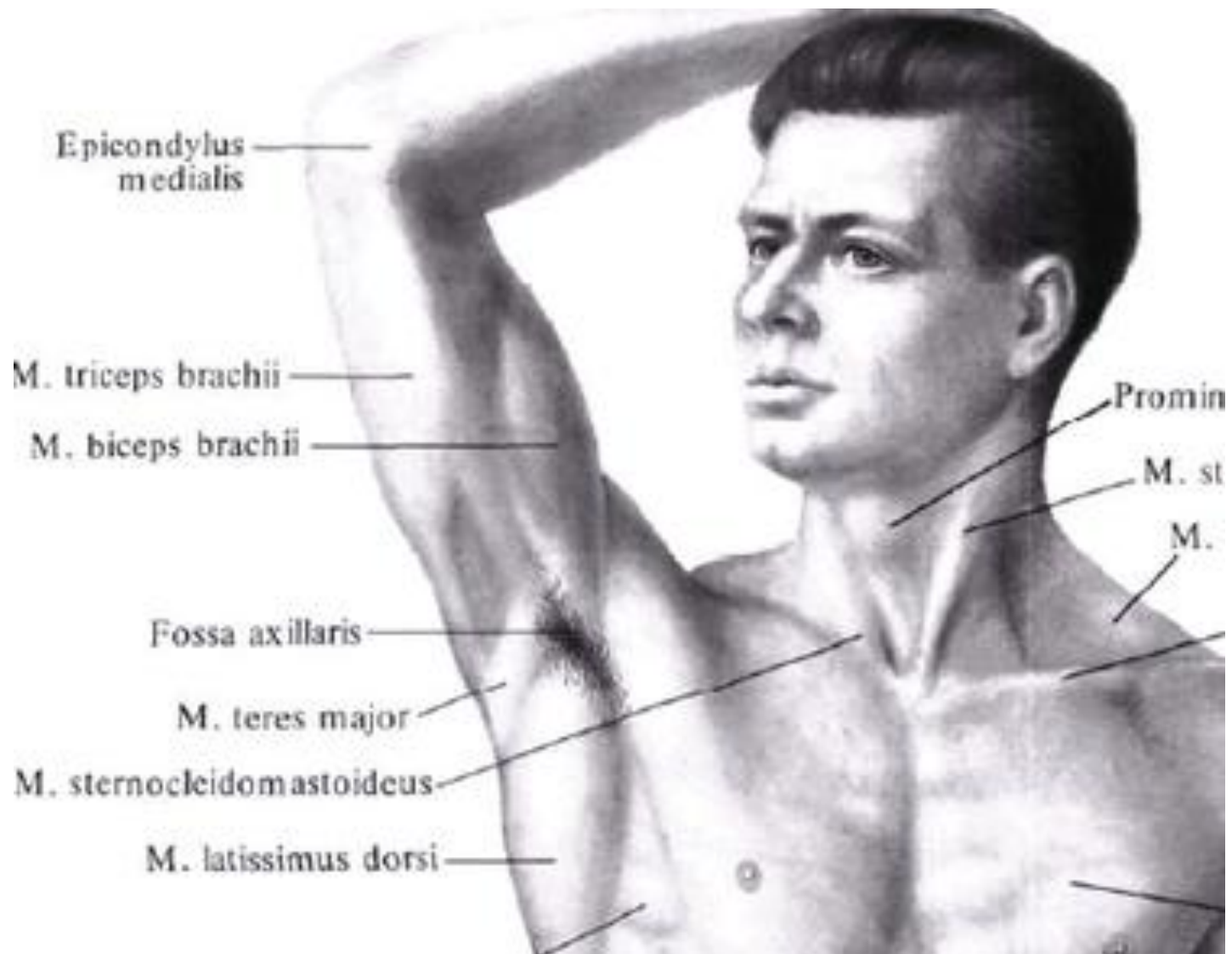


Апоневрозы региона верхней конечности

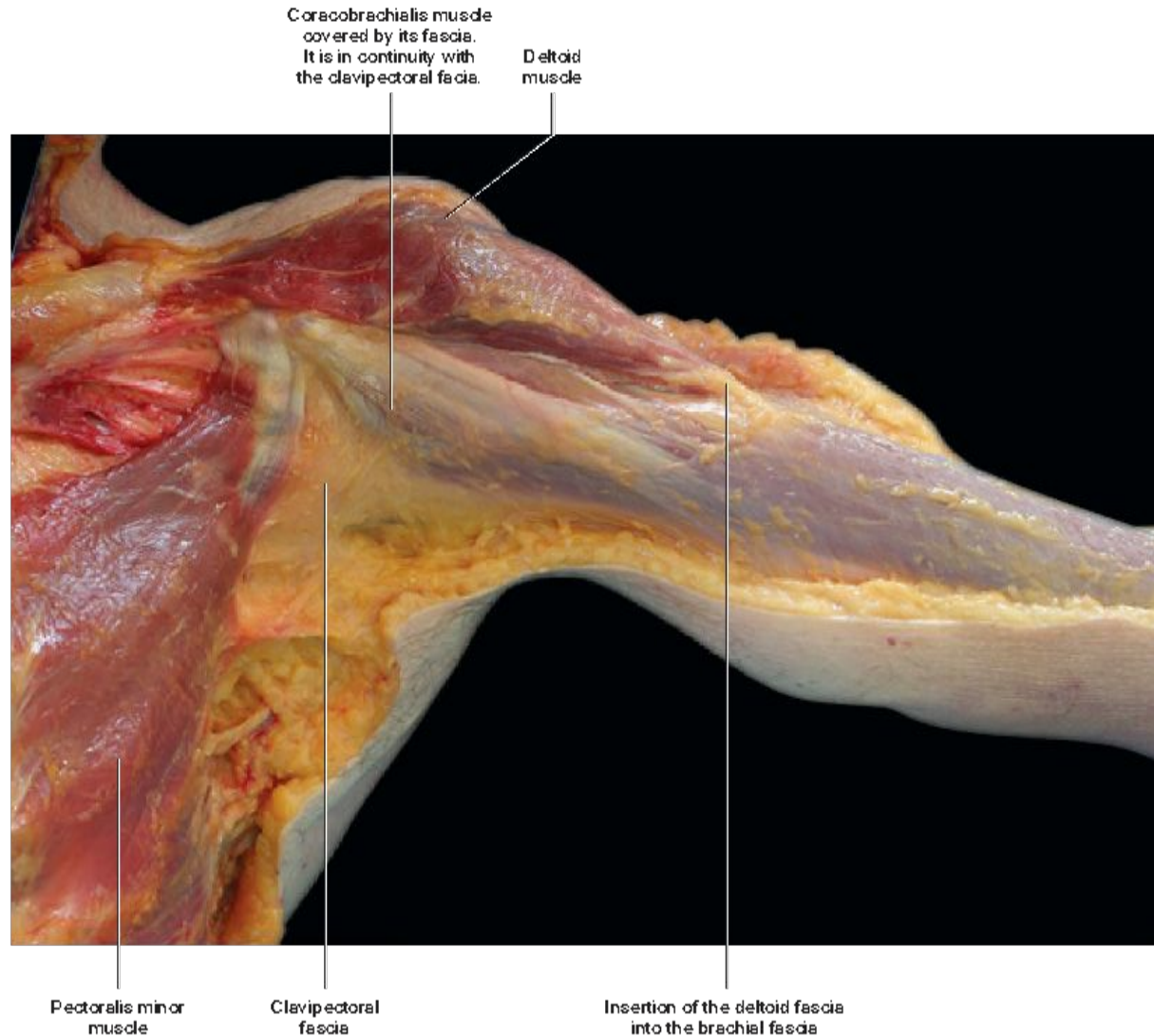
Рельеф мышц верхней конечности, правой; вид спереди



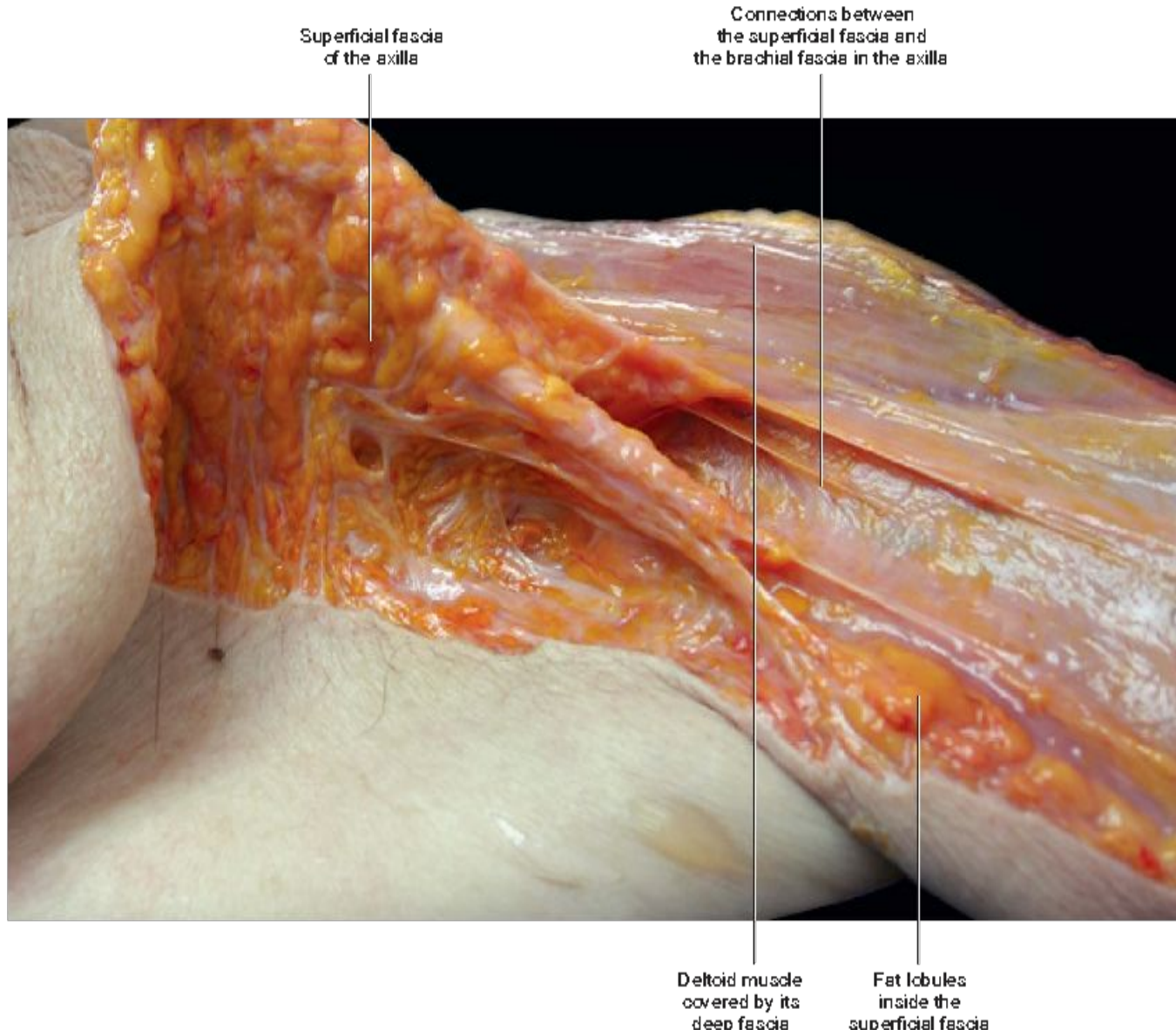
Подмышечная область



Клетчатка подмышечной области и фасции передней поверхности плеча



Подмышечный апоневроз



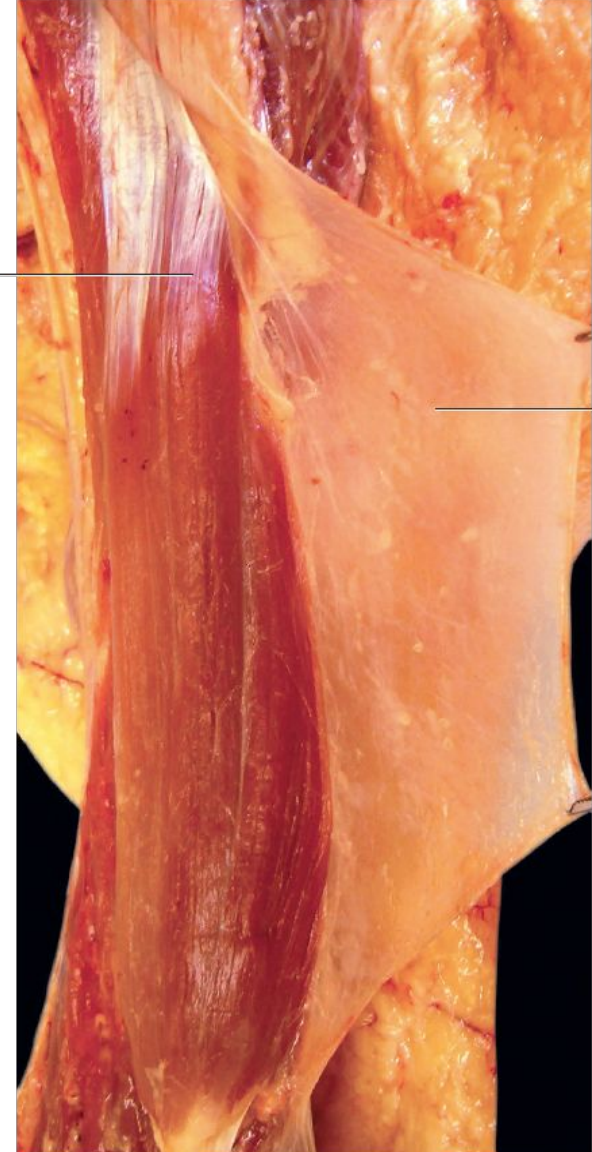
Фасции передней поверхности плеча



Myofascial expansion of the pectoralis major muscle into the brachial fascia

Brachial fascia

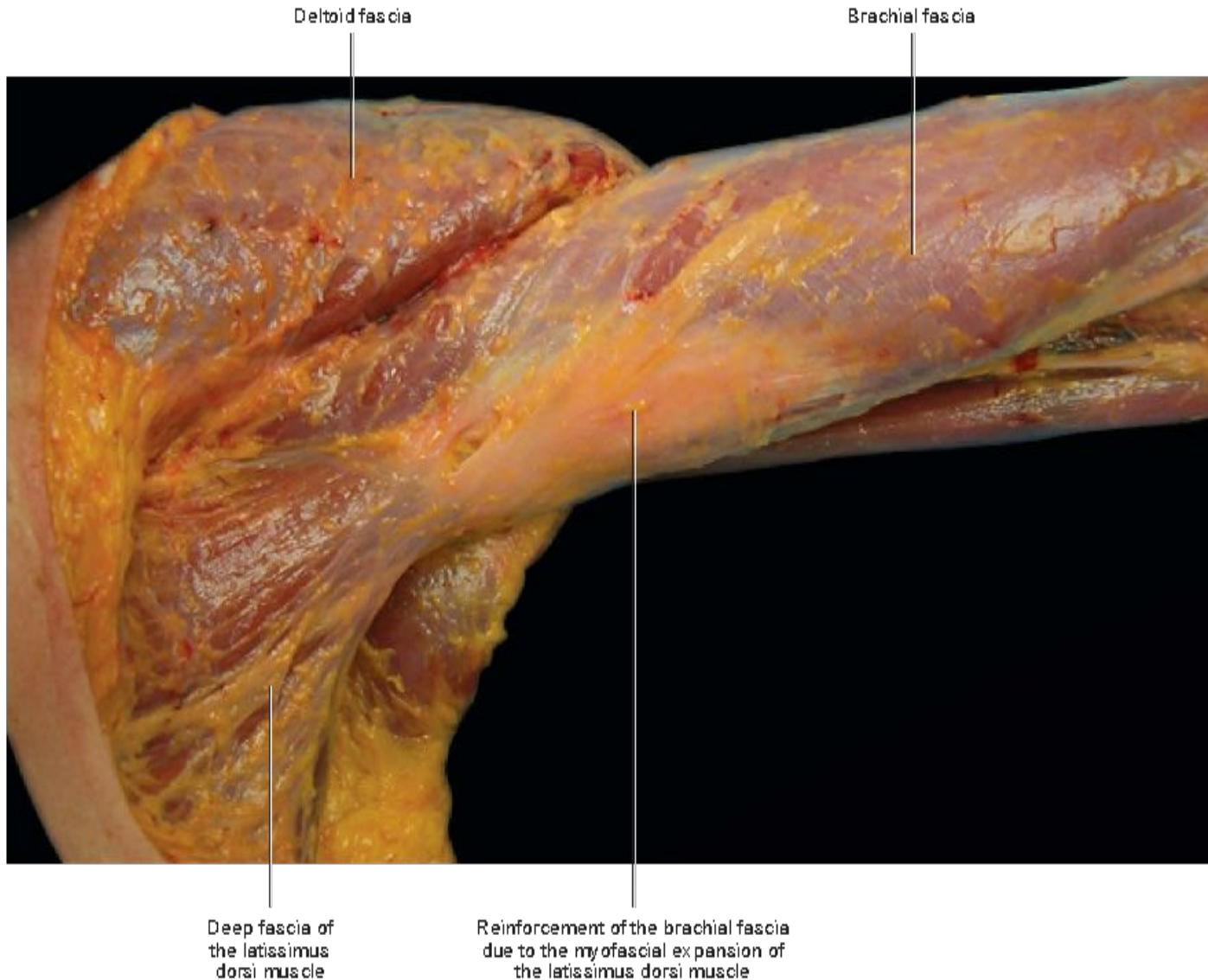
Medial intermuscular septum



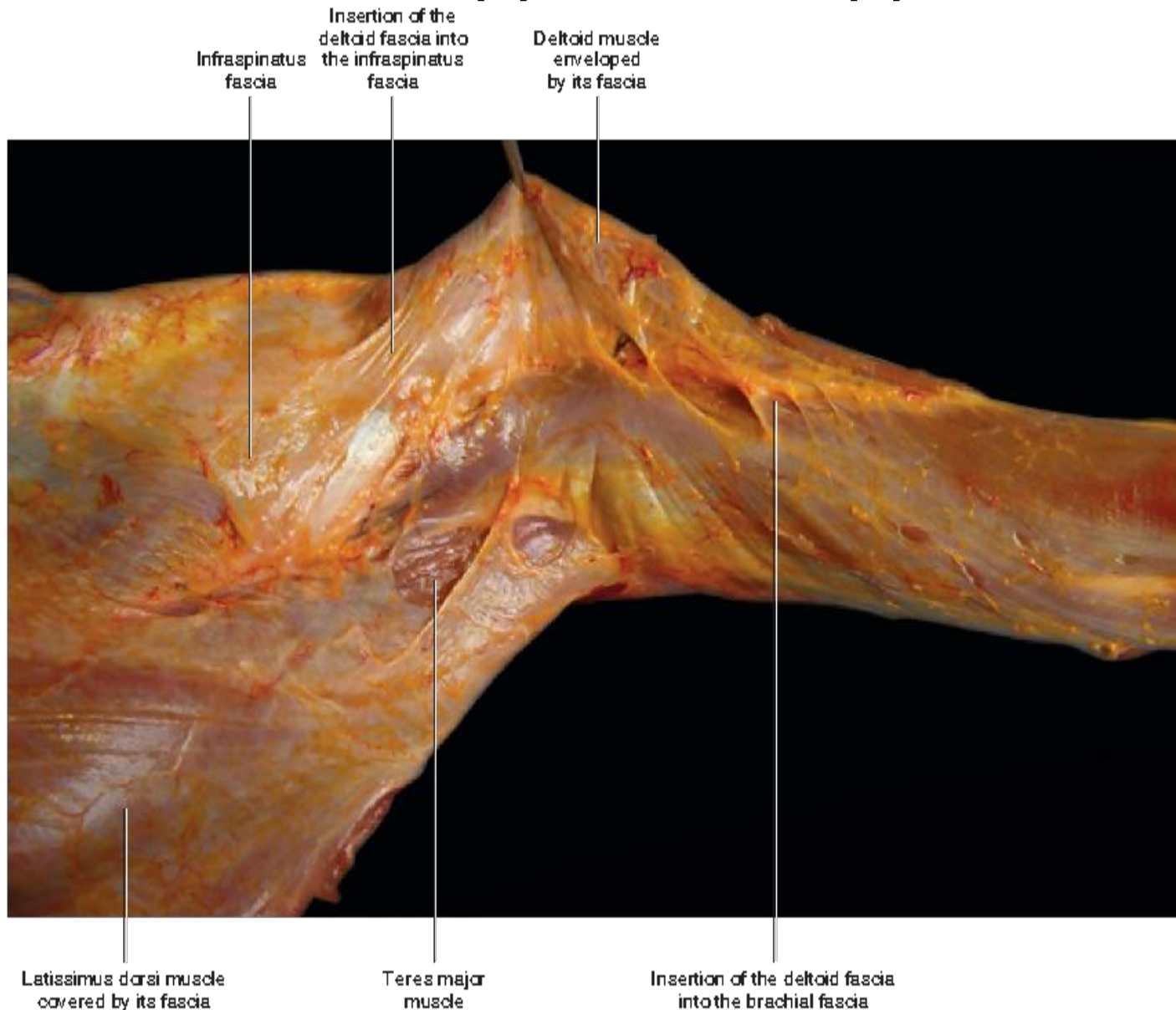
Biceps brachii muscle enveloped by its epimysium

Brachial fascia

Фасции задней поверхности плеча



Фасции лопатки, задней поверхности плеча и дельтовидная

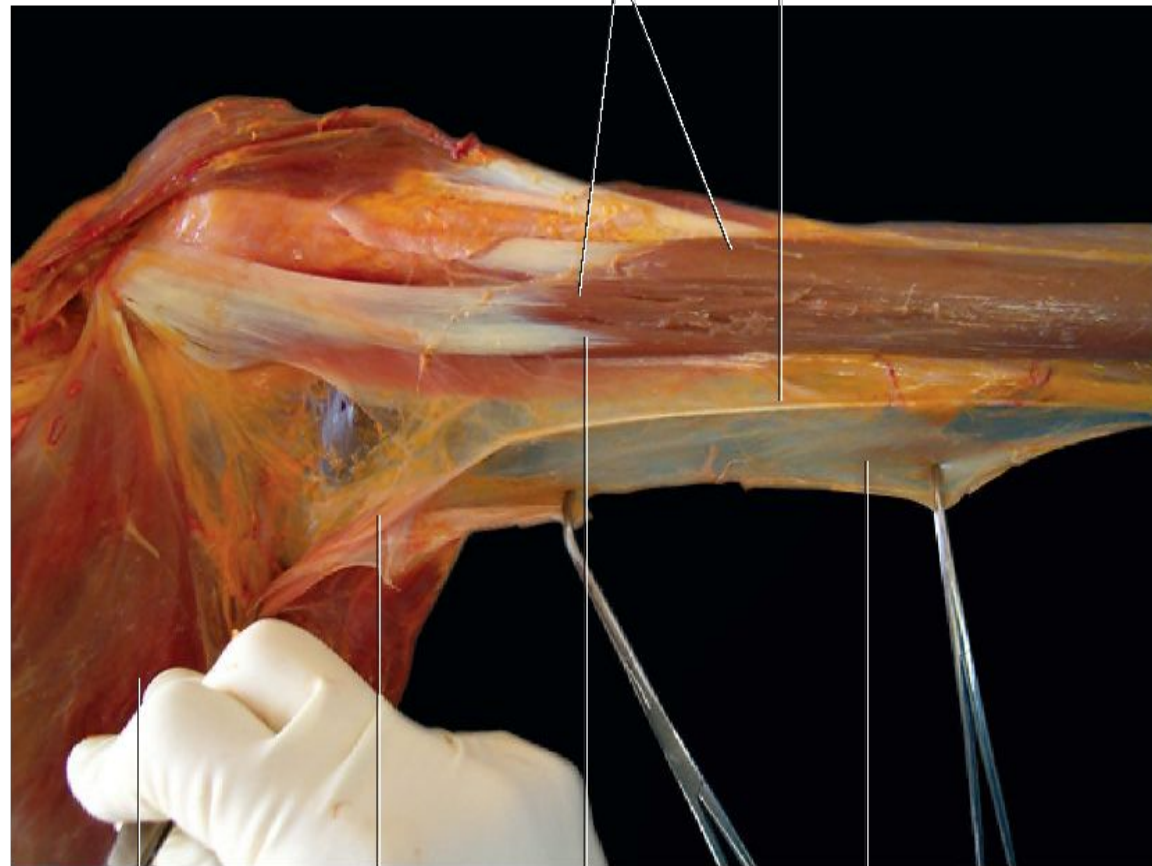


перегородки и фасциальные ложа

плеча

Brachio-
brachialis
muscle

Medial
intermuscular
septum

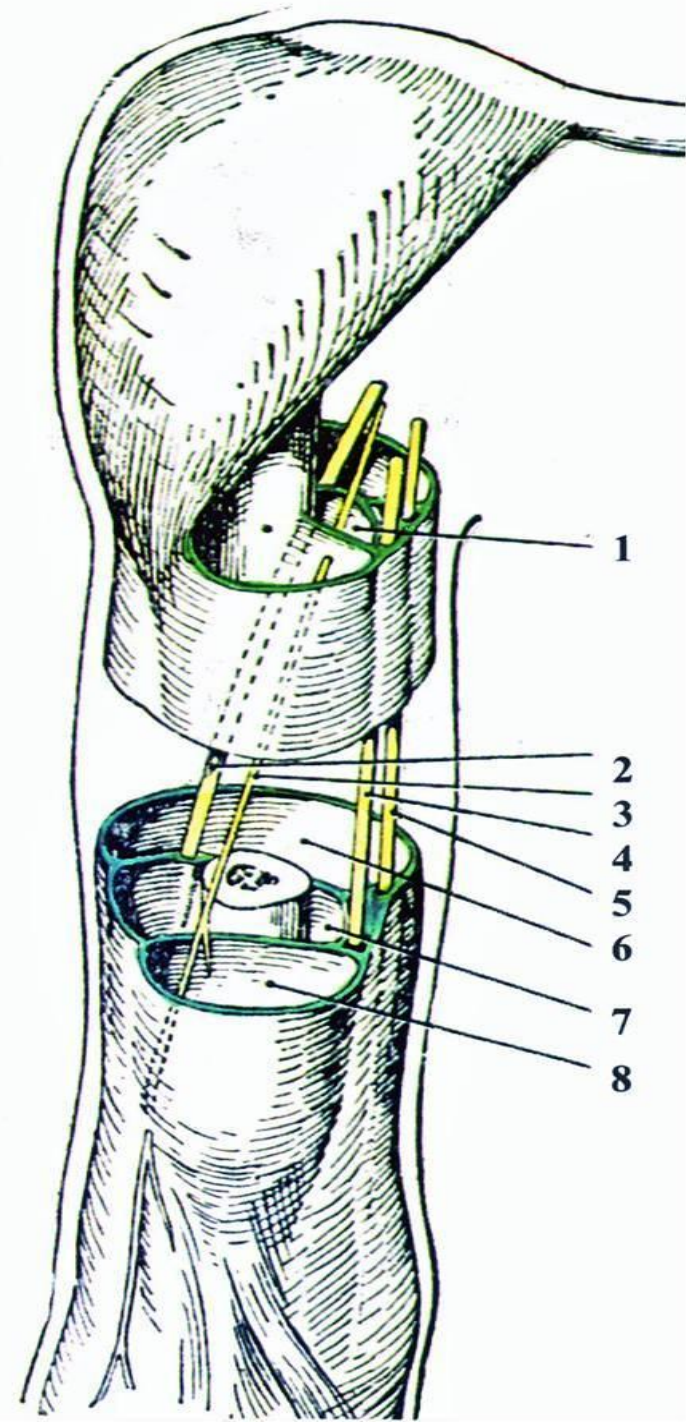


Pectoralis minor muscle

Clavipectoral fascia

Coracobrachialis
muscle

Brachial fascia



1

2

3

4

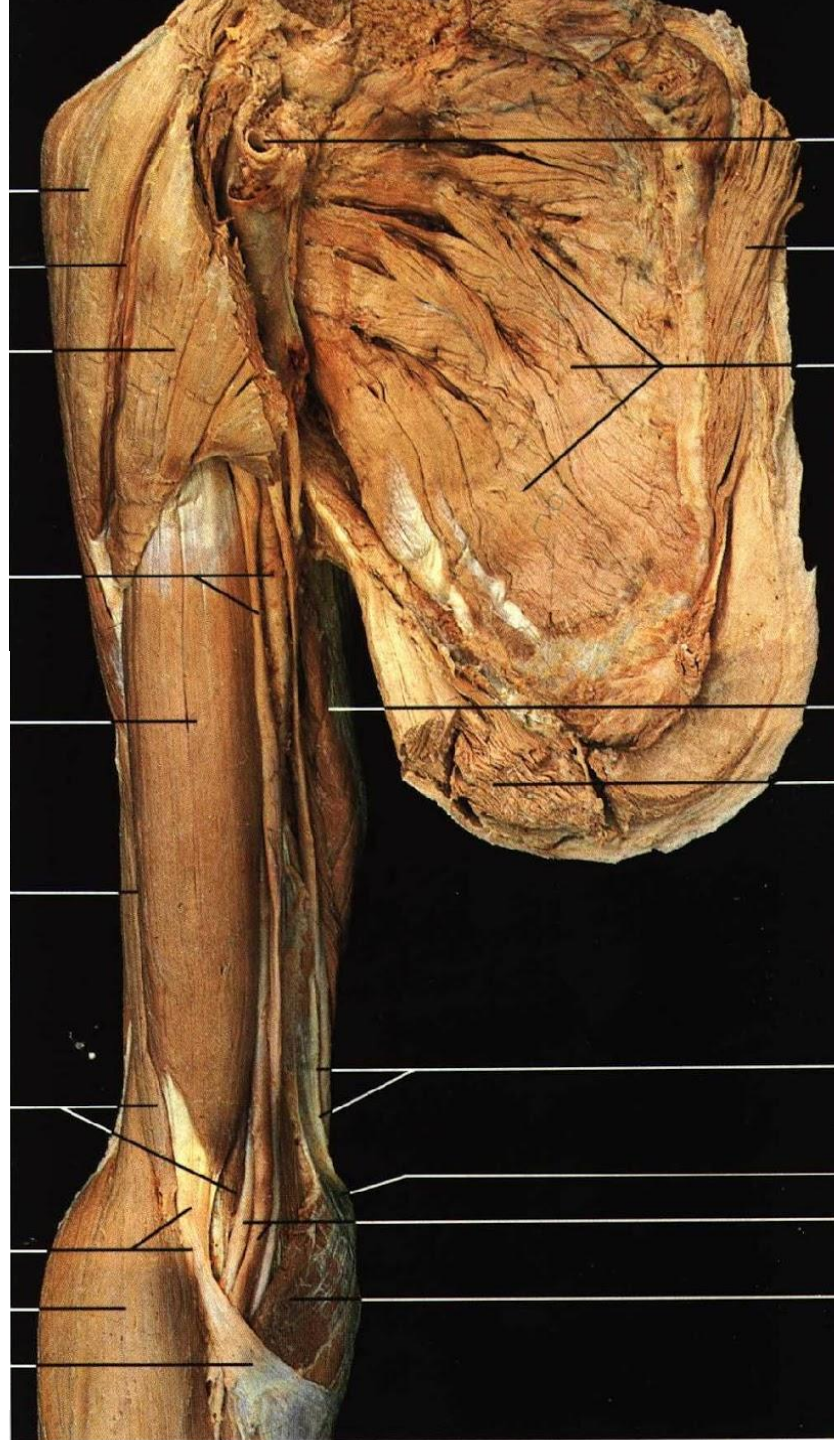
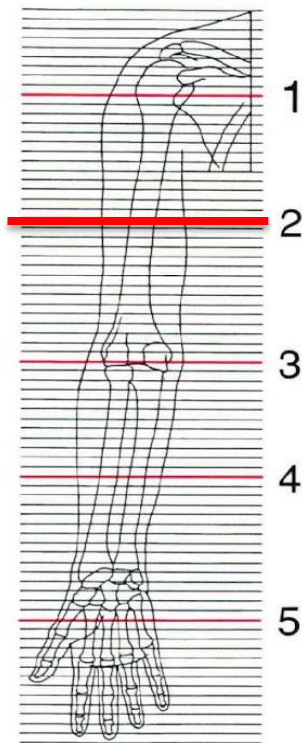
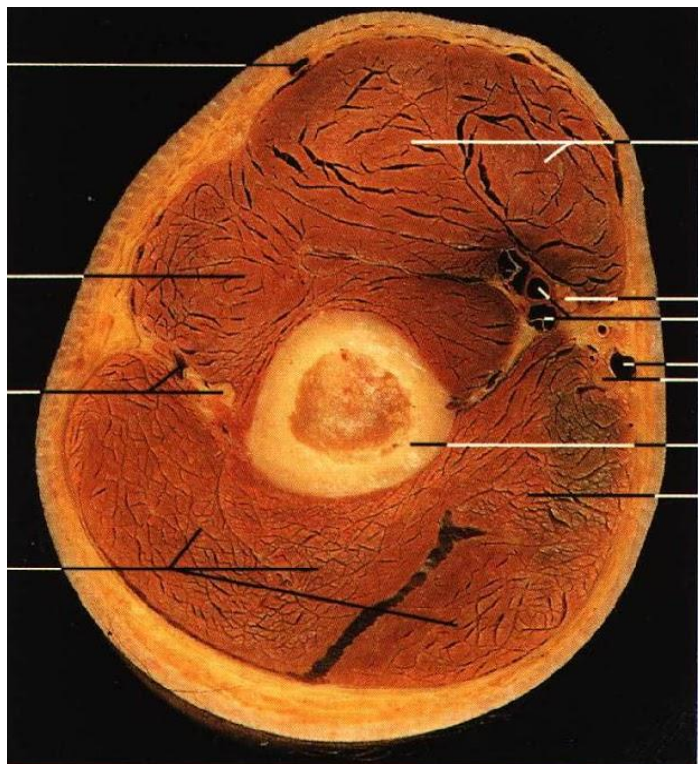
5

6

7

8

Расположение сосудисто- нервного пучка плеча

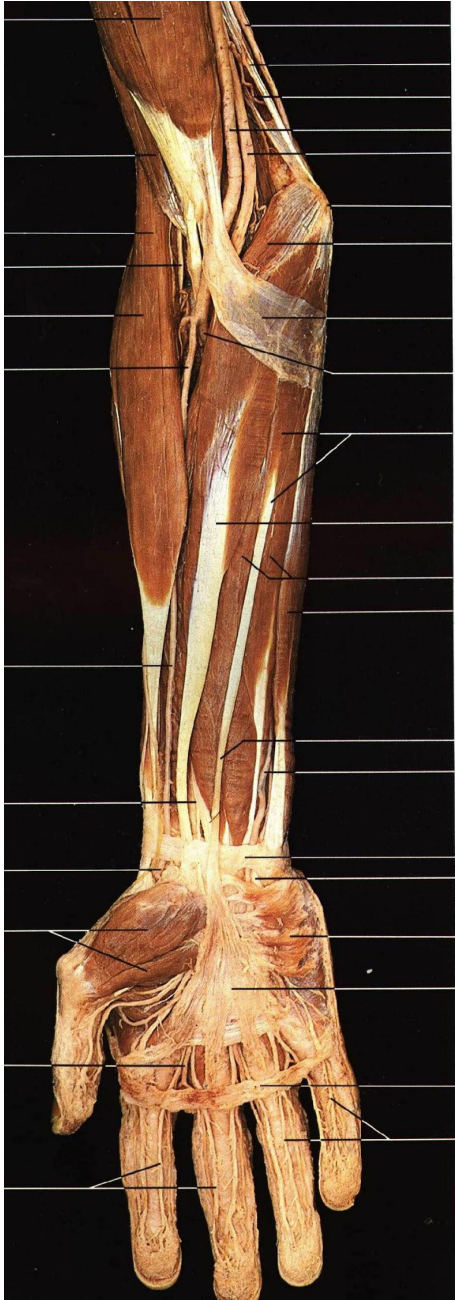


Апоневрозы

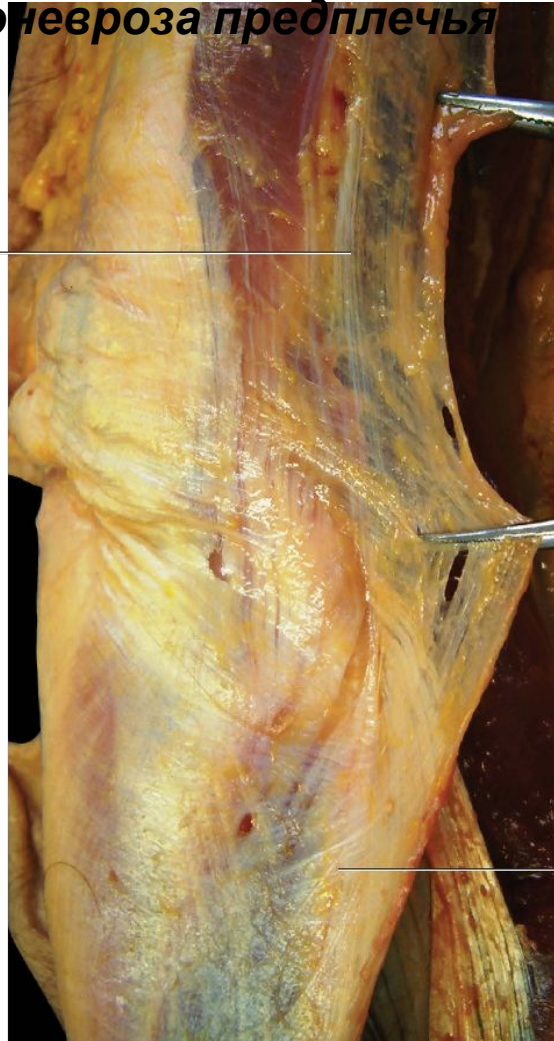
предплечья

*Ход волокон поверхностного
листка*

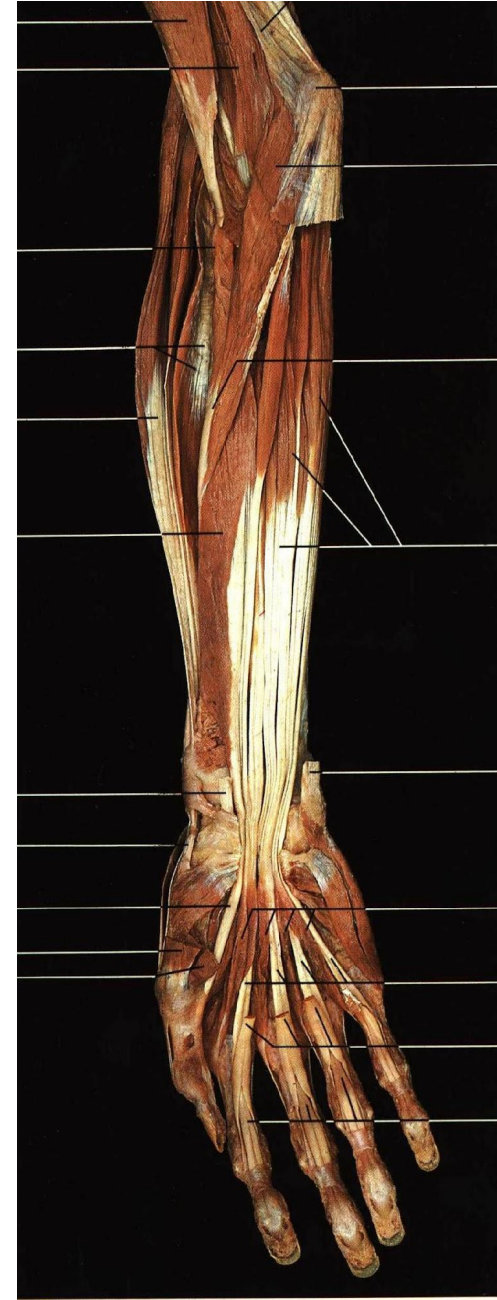
апоневроза предплечья



Longitudinal fibrous
bundles inside the
brachial fascia



Oblique fibrous
bundles inside the
antebrachial fascia



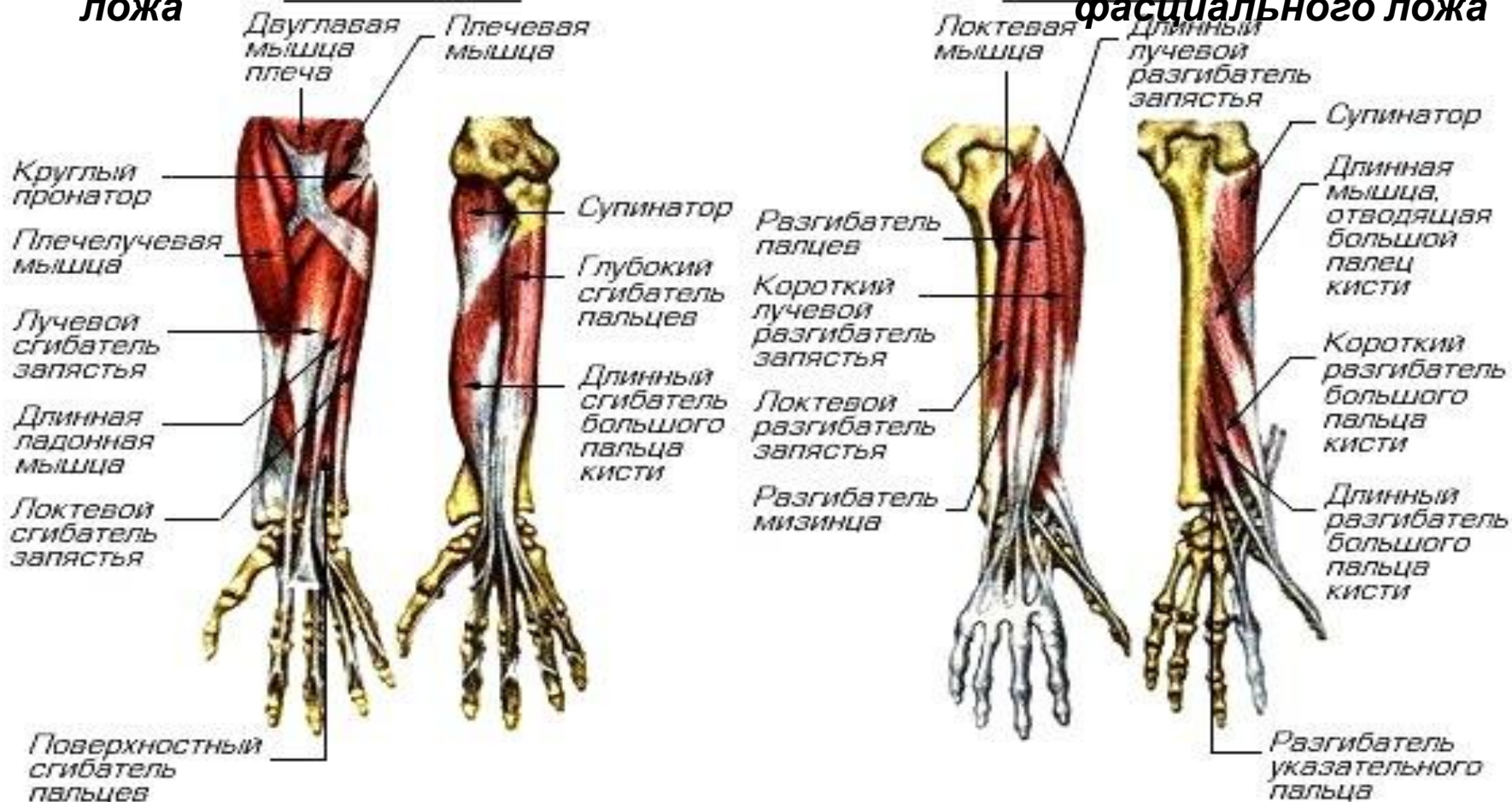
Костно-фасциальные мышечные ложе предплечья

Содержимое переднего
заднего
костно-фасциального
костно-
ложе

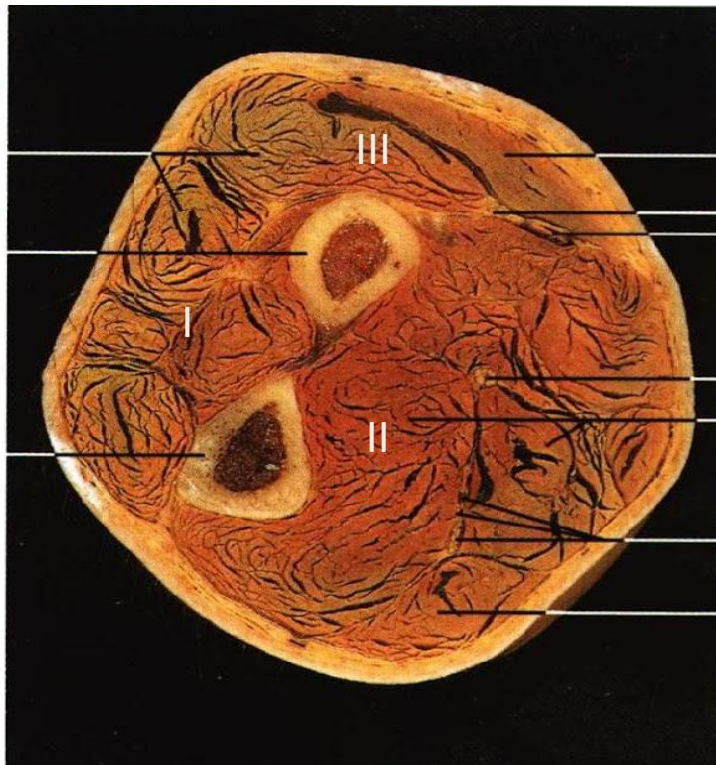
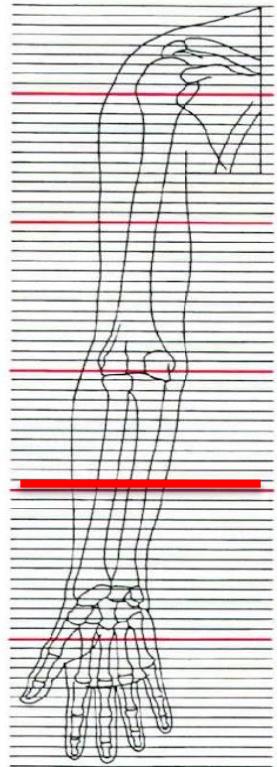
Содержимое
и наружного
фасциального ложа

Вид спереди

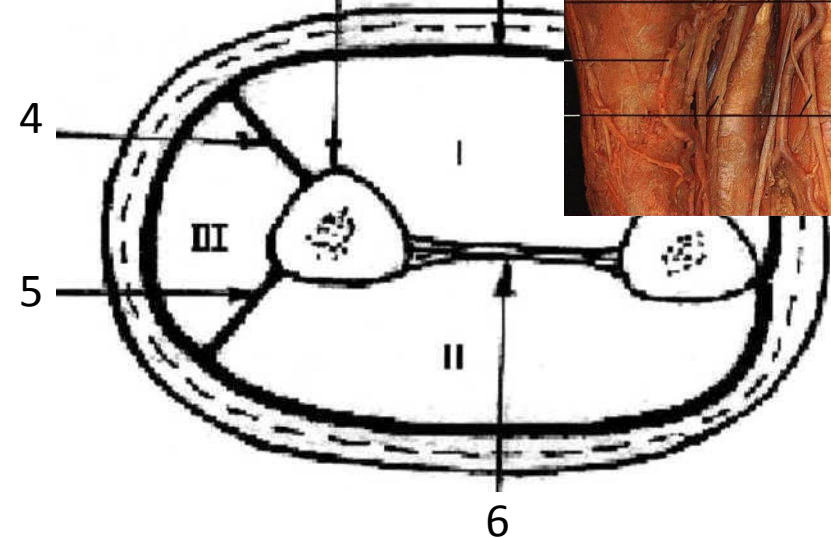
Вид сзади



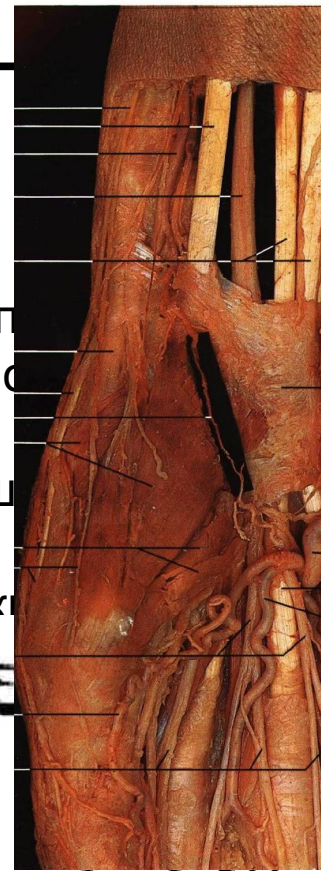
Костно-фасциальные мышечные ложе предплечья



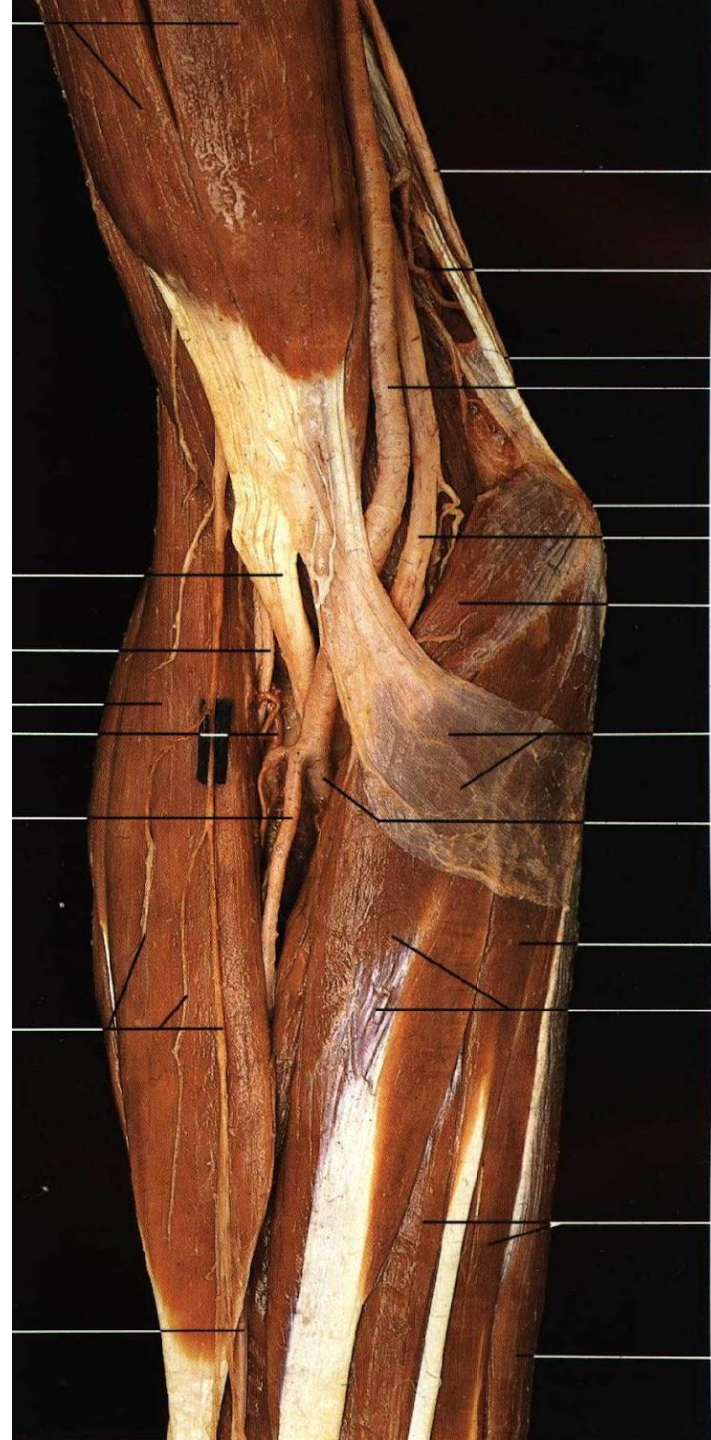
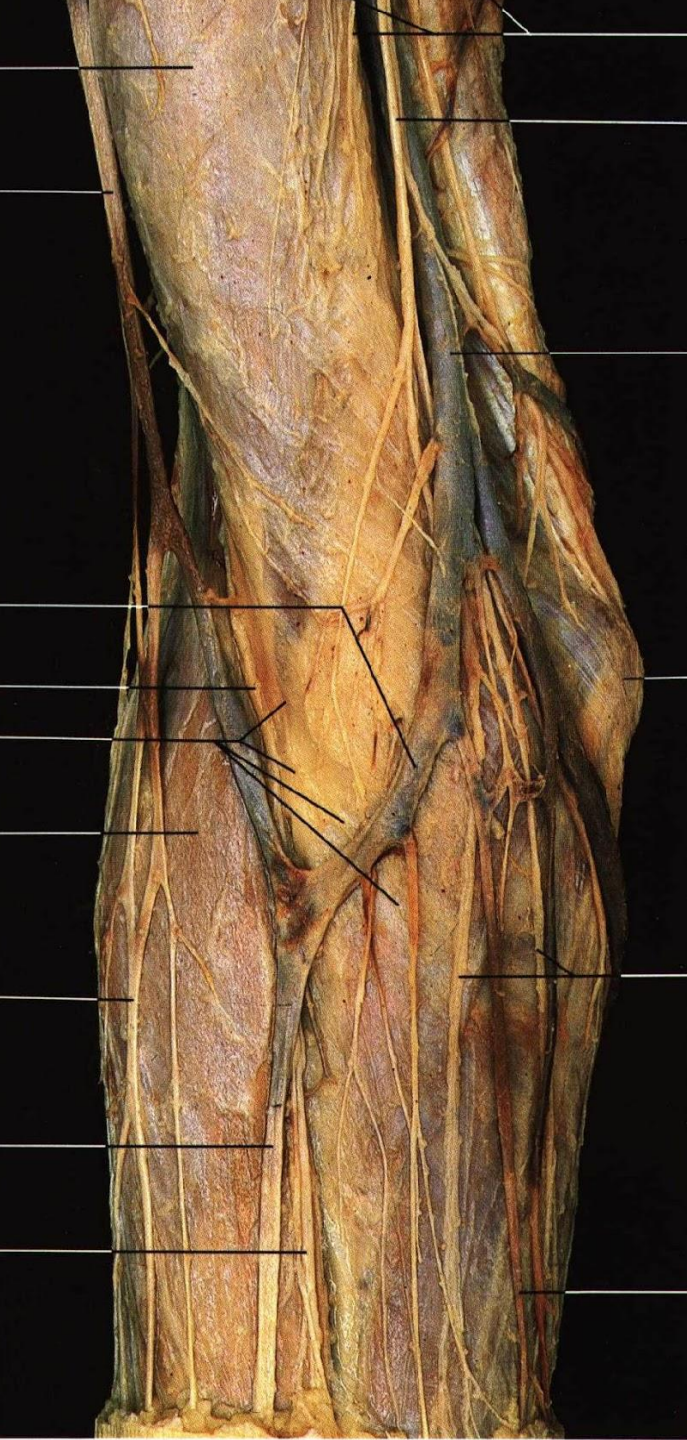
1- лучевая кость; 2- плечевой
костный аponeвроз; 3- локтевая
кость
4- передняя межмышечная
перегородка; 5- задняя межмышечная



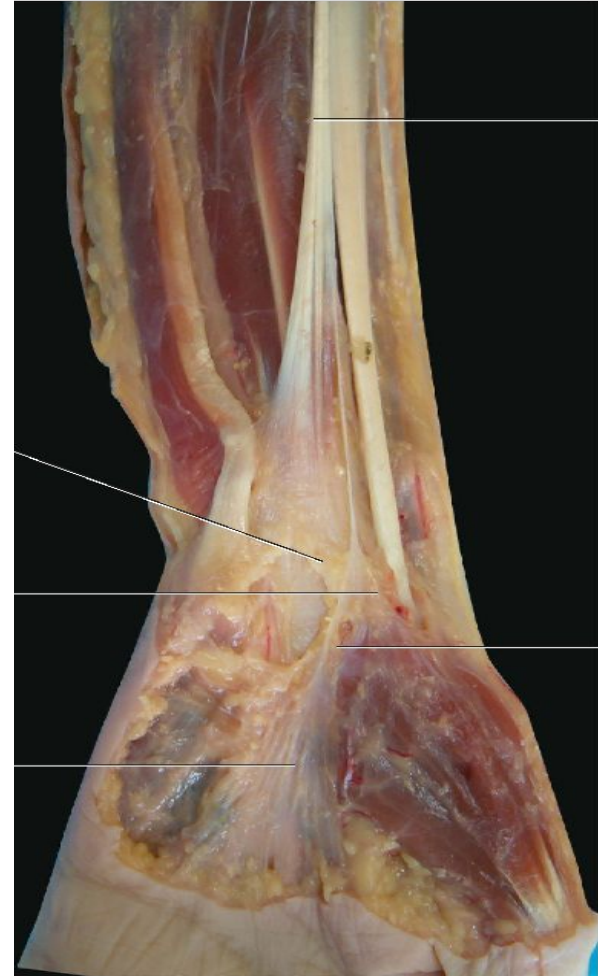
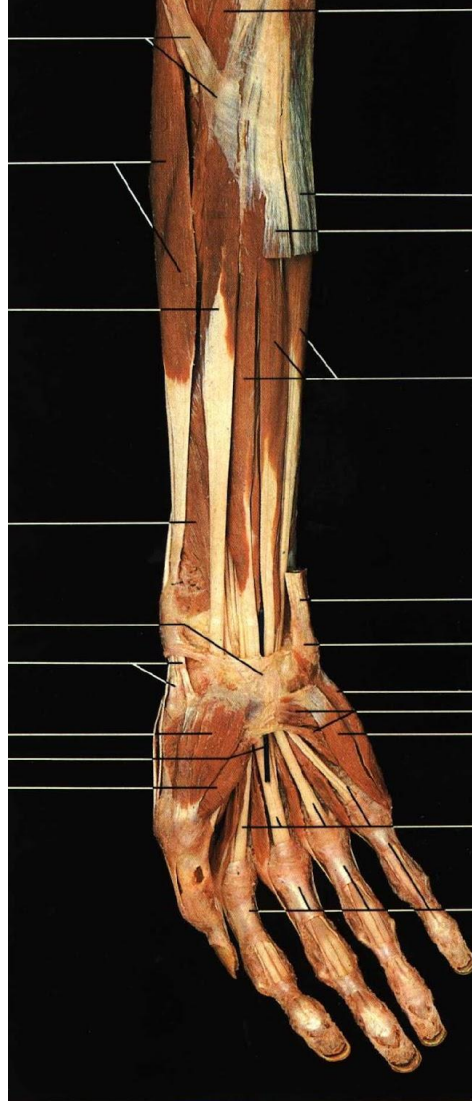
6- межкостная мембрана; I-
переднее
ложе; II – заднее ложе; III- наружное



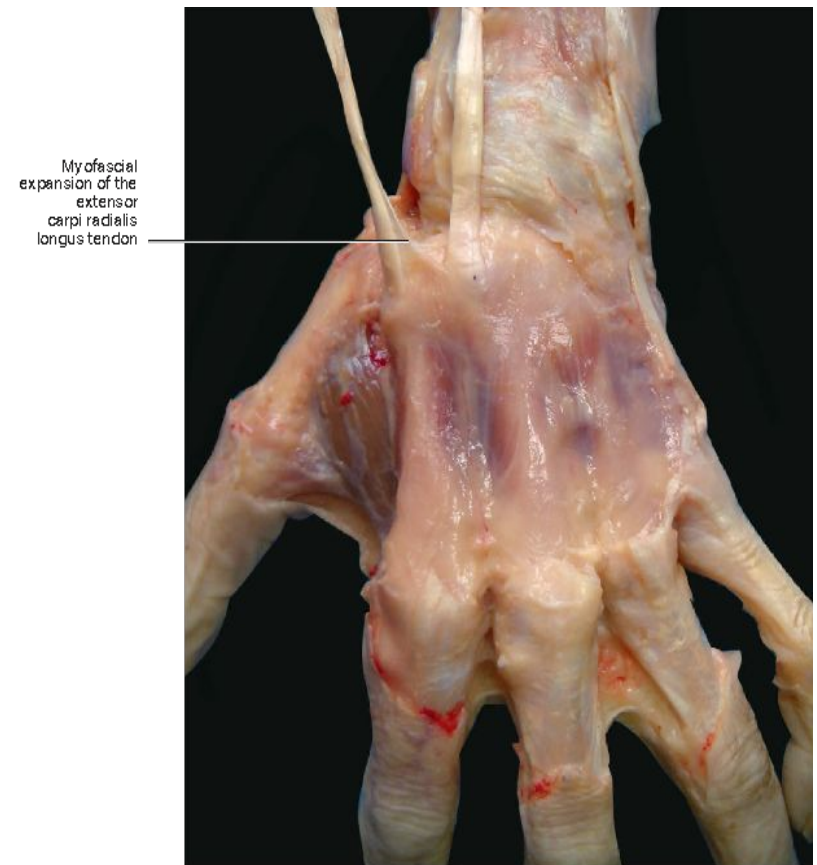
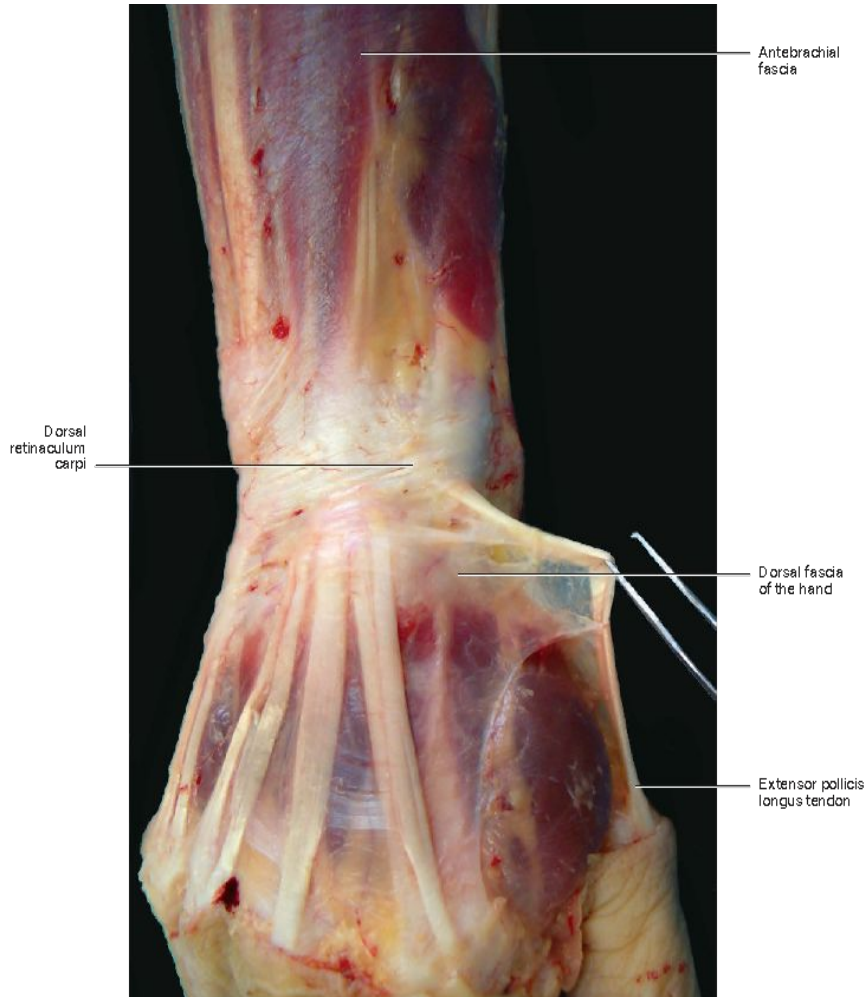
**Прохождение
артерий и
поверхностн
ых вен в
районе
предплечья**



Ладонные апоневрозы кисти



Тыльные апоневрозы кисти



Костно-фасциальные ложе кисти и прохождение сосудов

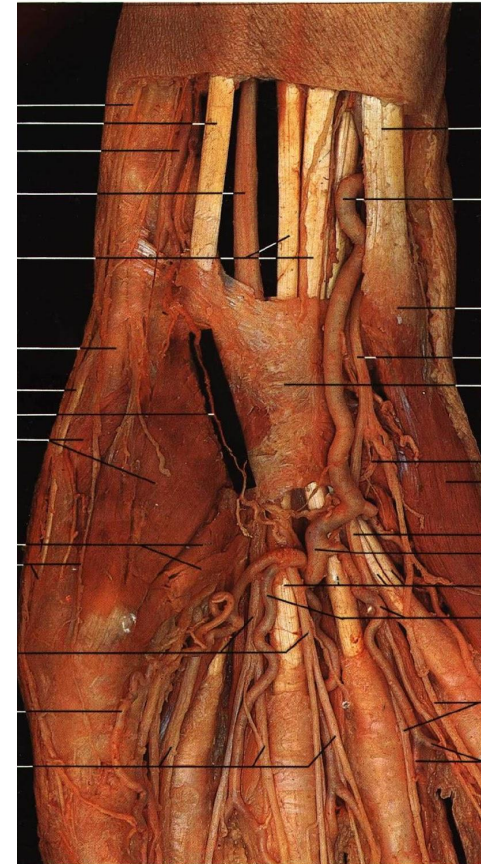
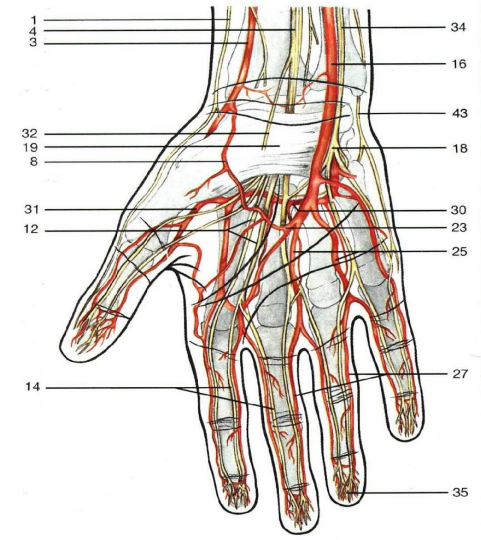
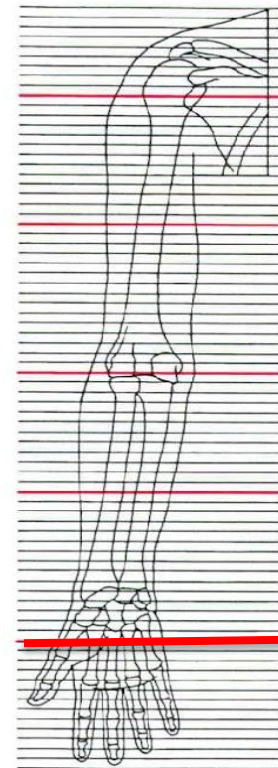
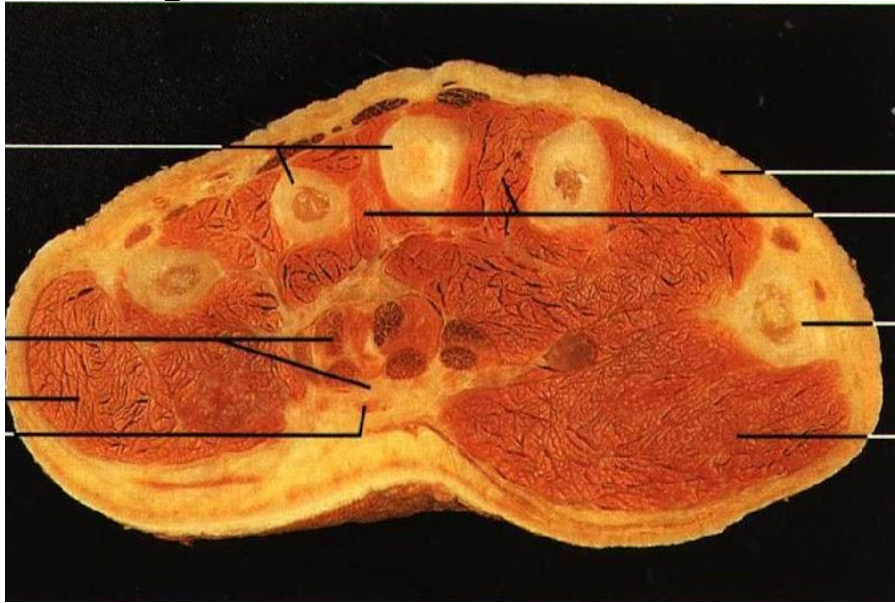




FIGURE 7.1 Dorsal region of the forearm. The skin is removed and lifted laterally to show the superficial fascia with the superficial veins (injected with red resin).