

ГРАФИЧЕСКИЙ ДИКТАНТ

Тема:
**«Сокращени
е дробей»**



Котляр Светлана Артуровна
учитель математики
МБСЛШ им. Ю.А.Гагарина г. Озёрск, Челябинская
область



Правила:

**«Да» изображается
отрезком  ,
а «Нет» -  уголком.**

Вопросы

$$\frac{x}{15} = \frac{2}{3}; \quad x = 10.$$

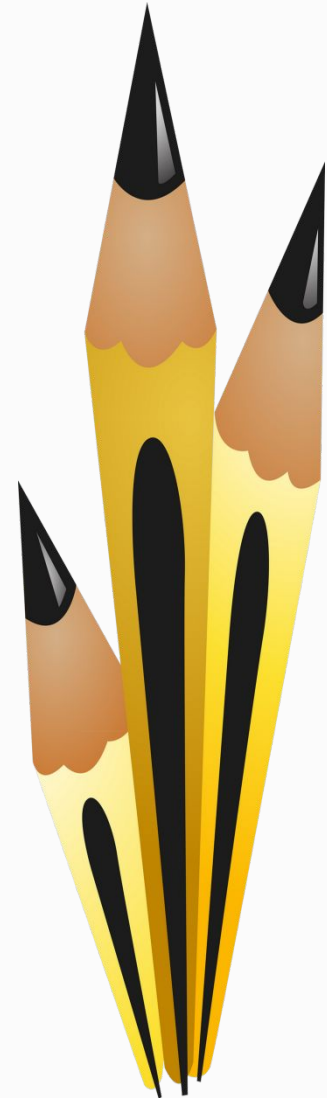
$$\frac{42}{72} = \frac{21}{36} = \frac{7}{12}.$$

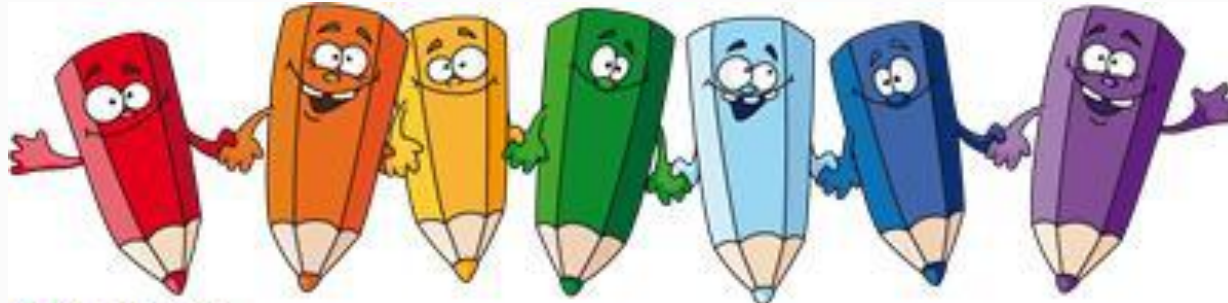
$$\frac{\cancel{5} \cdot 4}{\cancel{20} \cdot 3} = \frac{4}{12}.$$

$$\frac{\cancel{12}^1 \cdot \cancel{15}^3}{\cancel{20}^4 \cdot \cancel{36}^3} = \frac{3}{12}.$$

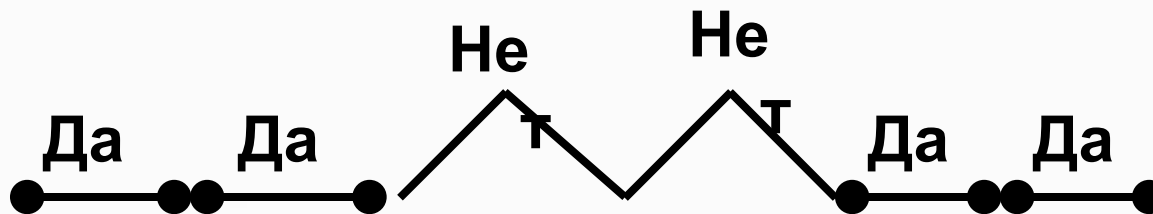
$$\frac{14 \cdot 6}{30 \cdot 7} = \frac{2}{5}.$$

$$\frac{35n}{21n} = \frac{5}{3} = 1 \frac{2}{3}.$$





ВОТ ТАКОЙ ГРАФИК!



Источник

И:

1. [Зелёный карандаш](#)

<http://www.liveinternet.ru/use...>

2. [Три карандаша](#)

<http://www.liveinternet.ru/use...>

3. [Семь карандашей](#)

<http://www.liveinternet.ru/use...>

4. [Шаблон слайда](#)

edu-teacherzv.ucoz.ru

