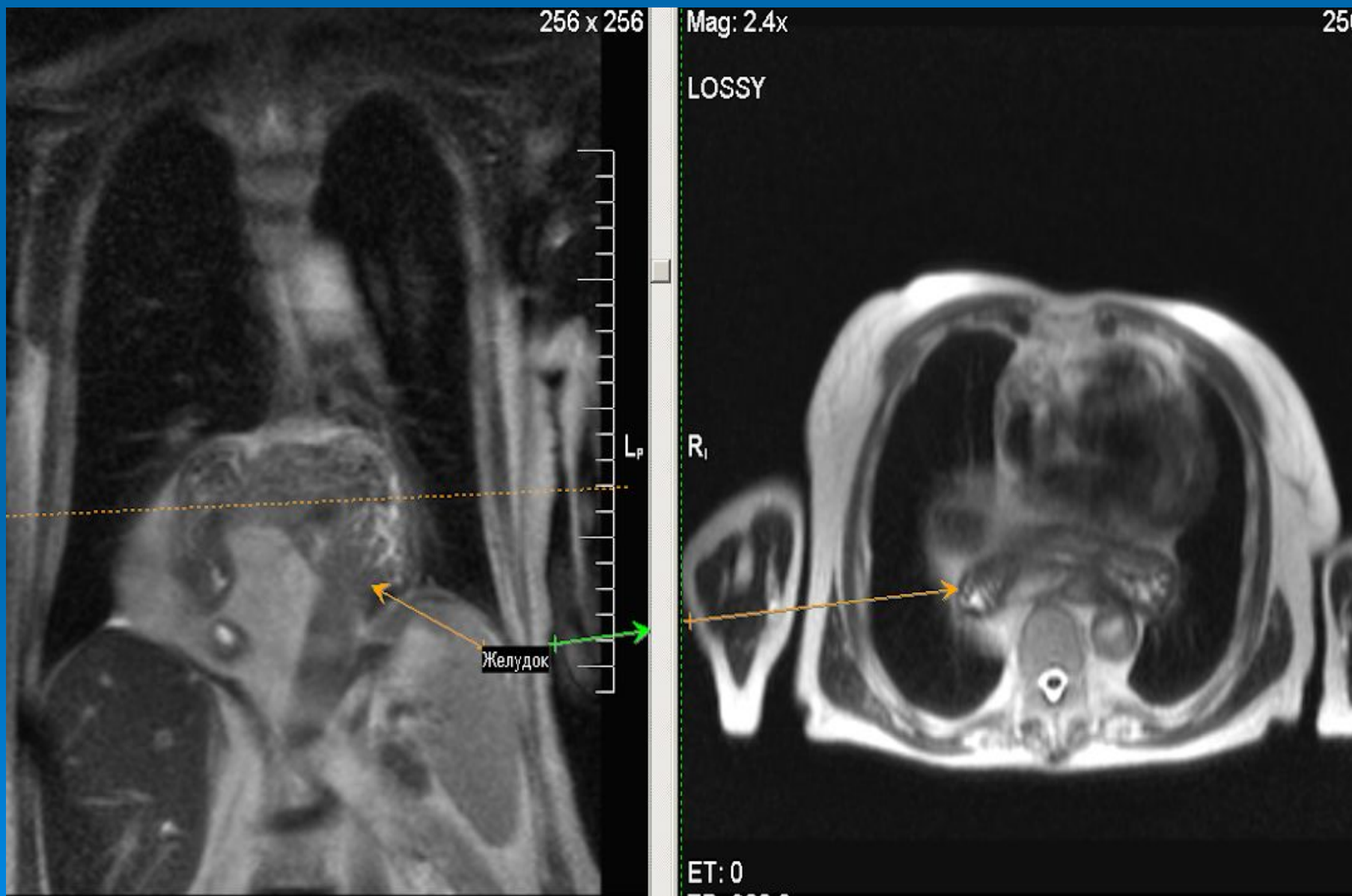


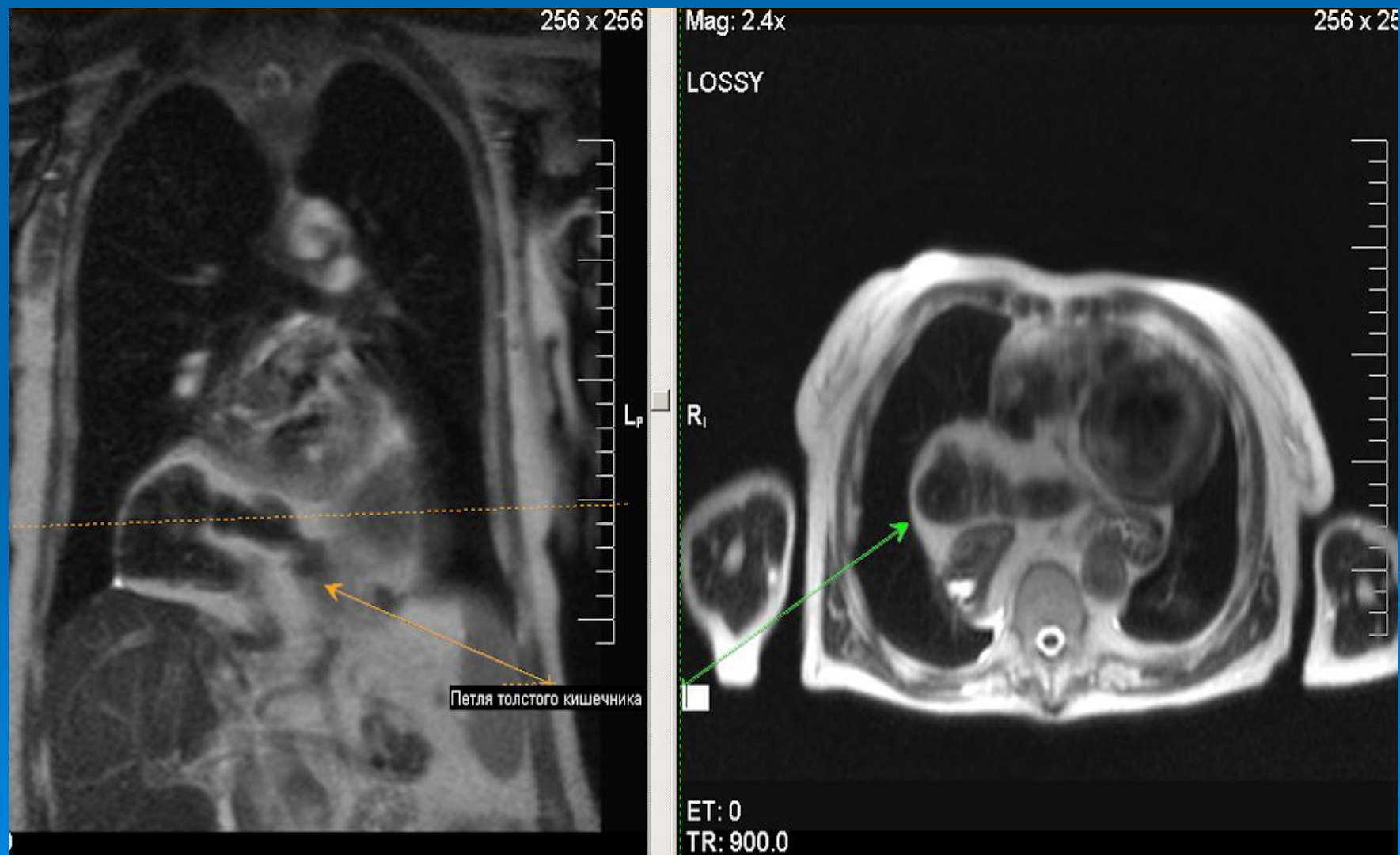
Средостение



20365-Диафрагмальная грыжа заднего средостения



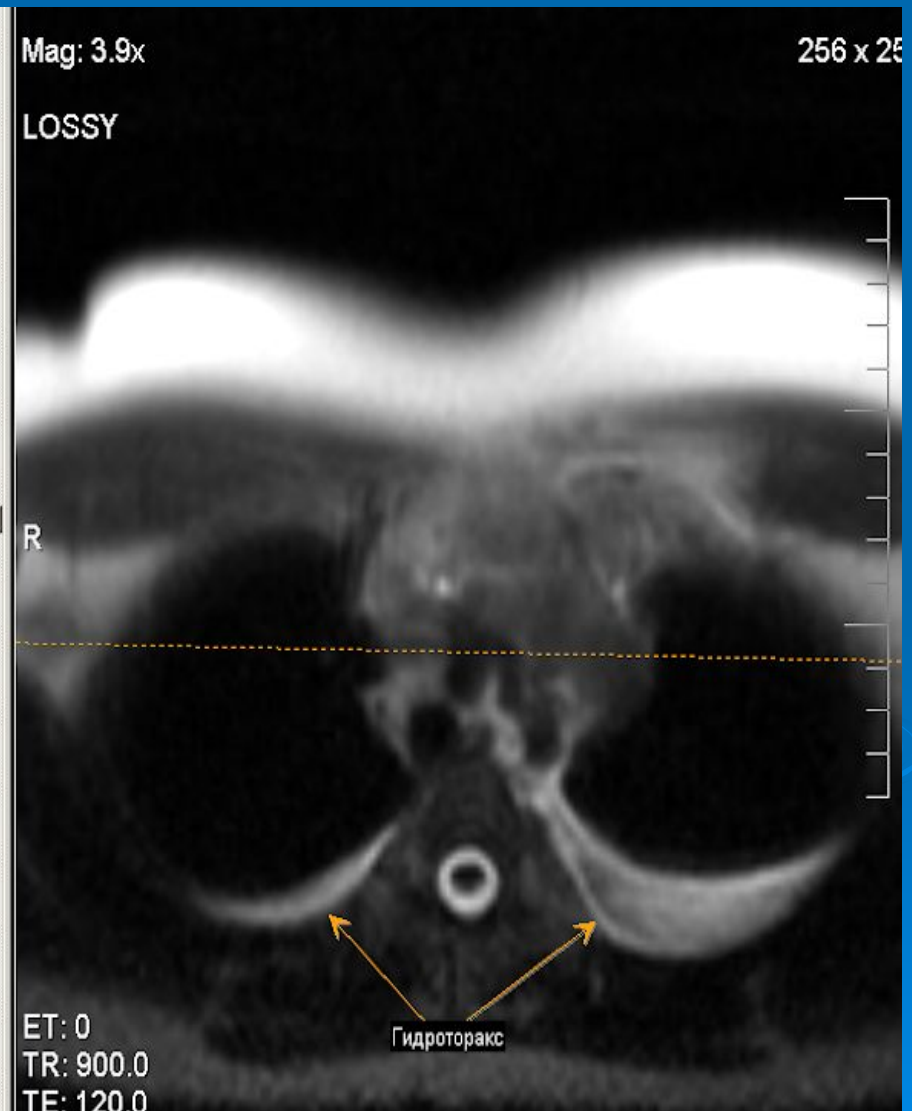
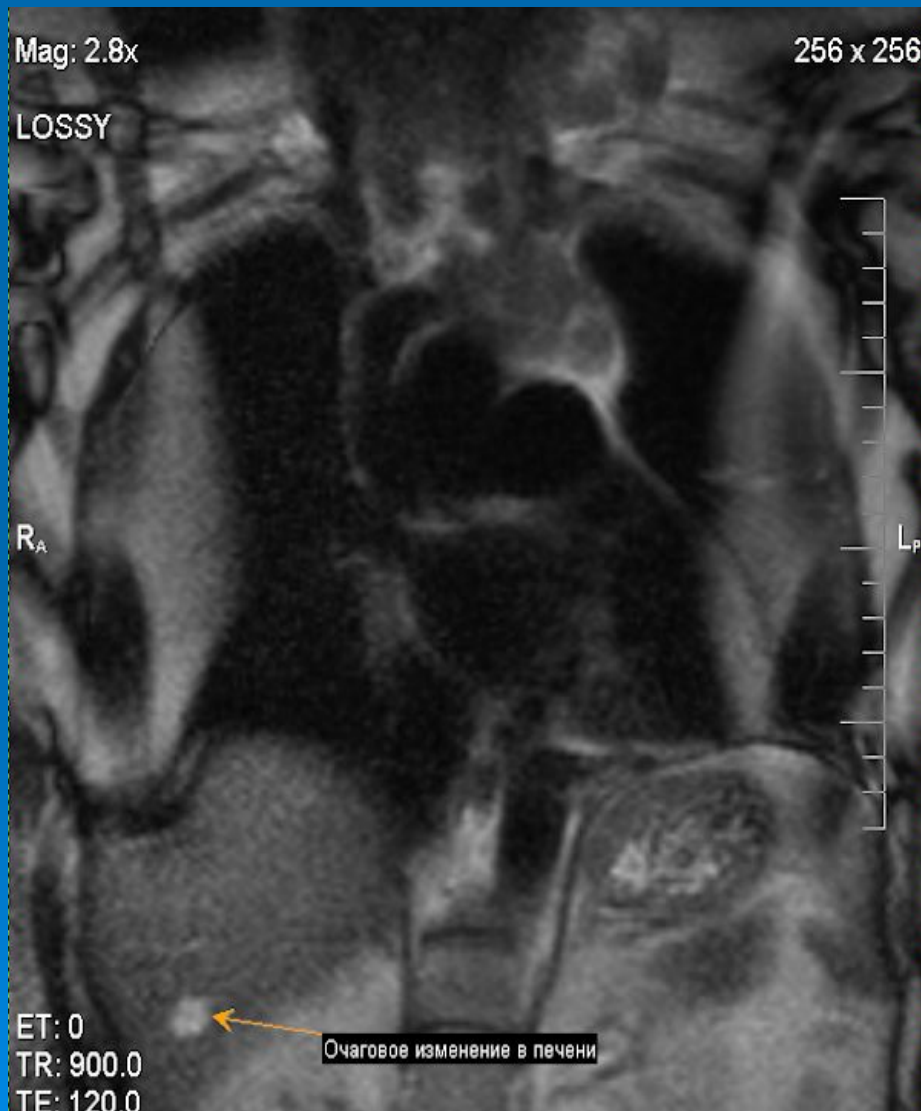
№2



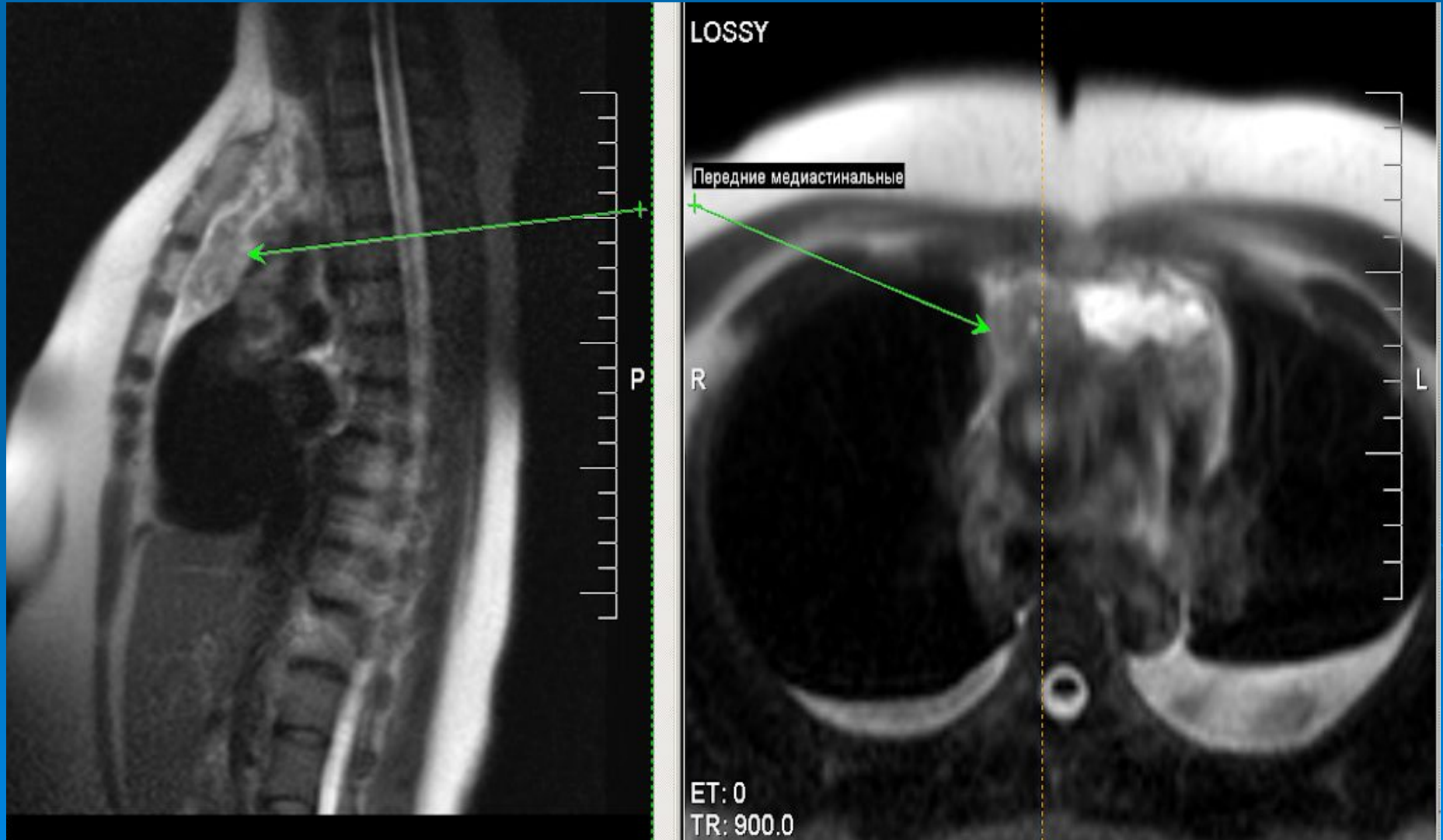
18092-MP картина значительно выраженной медиастинальной лимфаденопатии, гидроторакс (больше слева). Очаговые изменения печени.



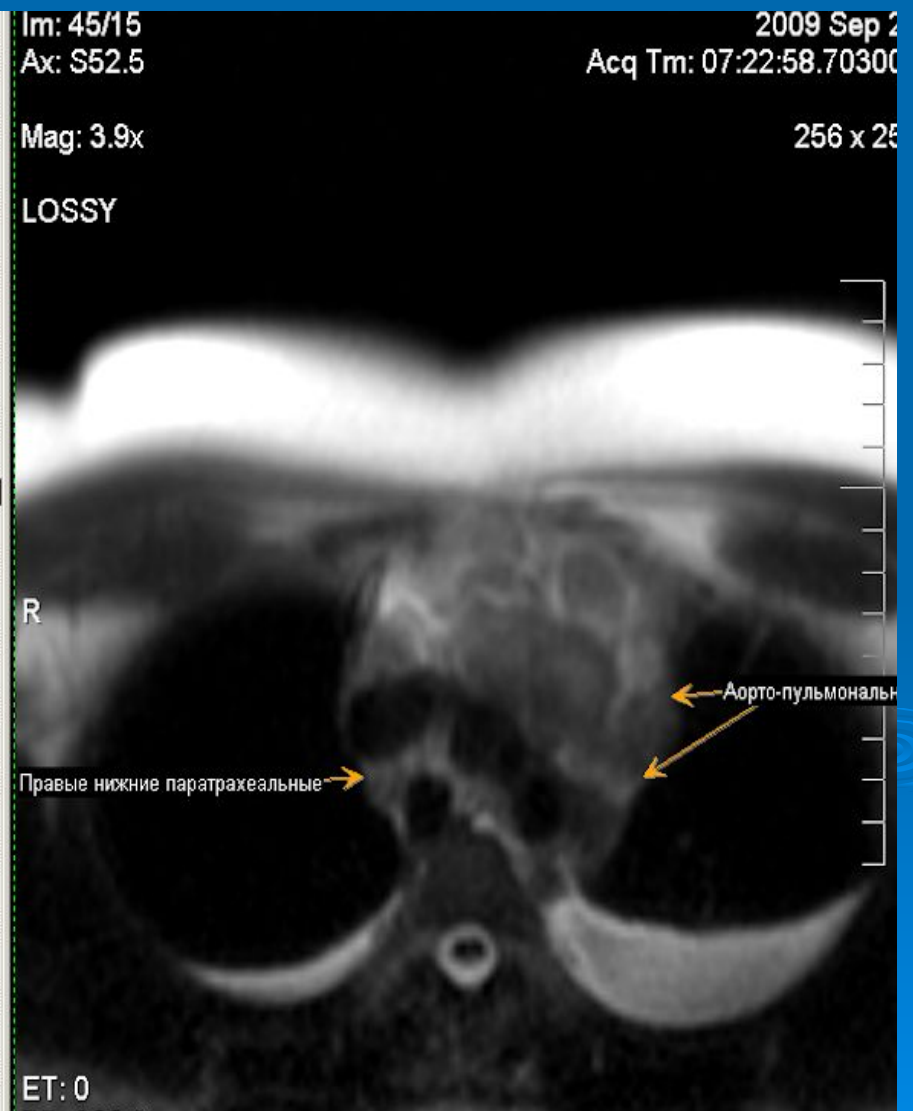
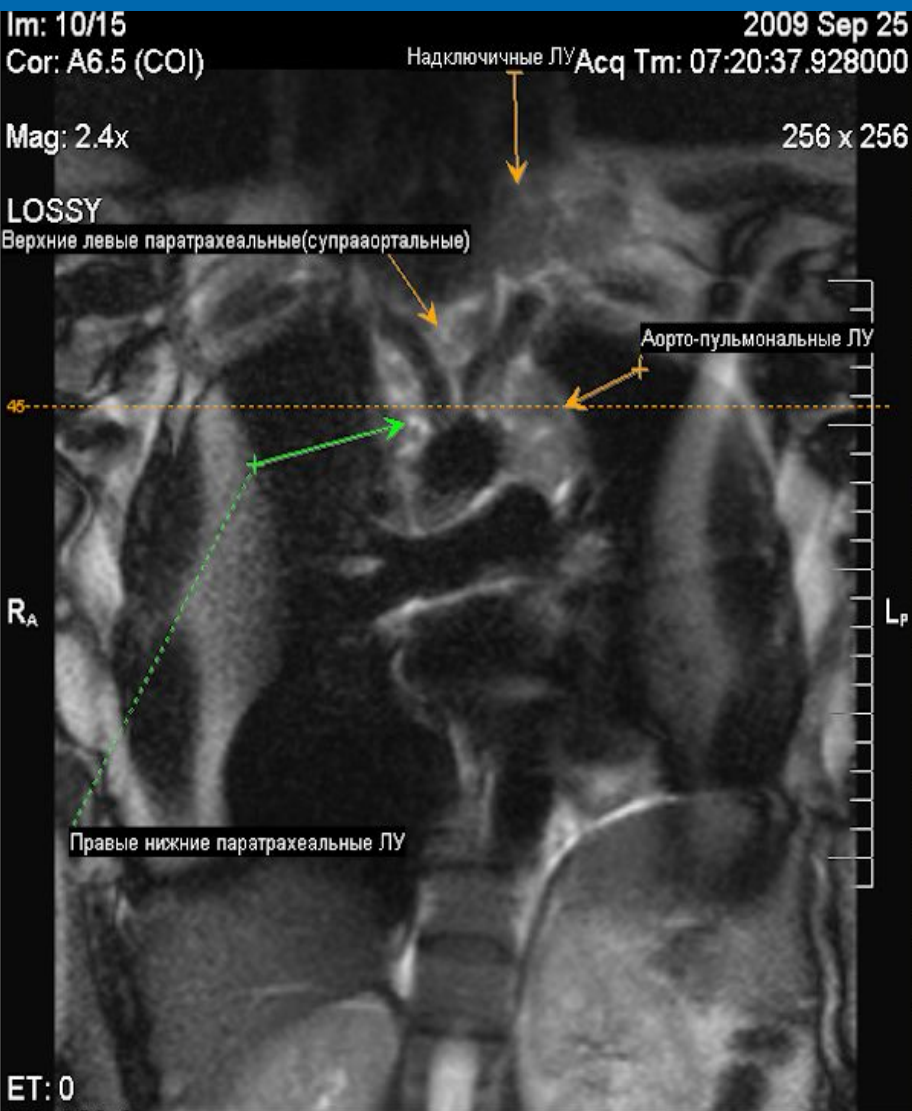
№2



№3



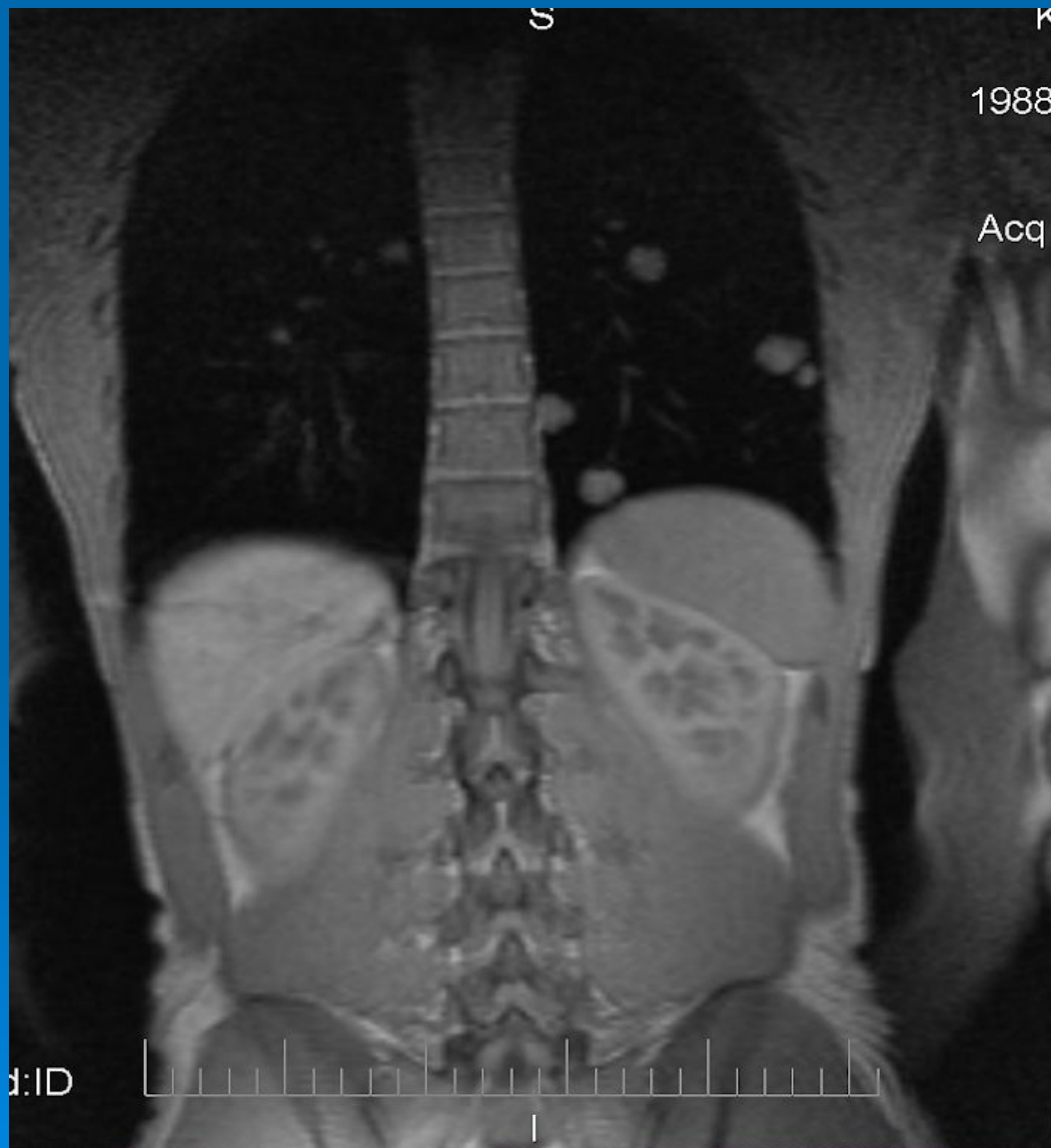
№4



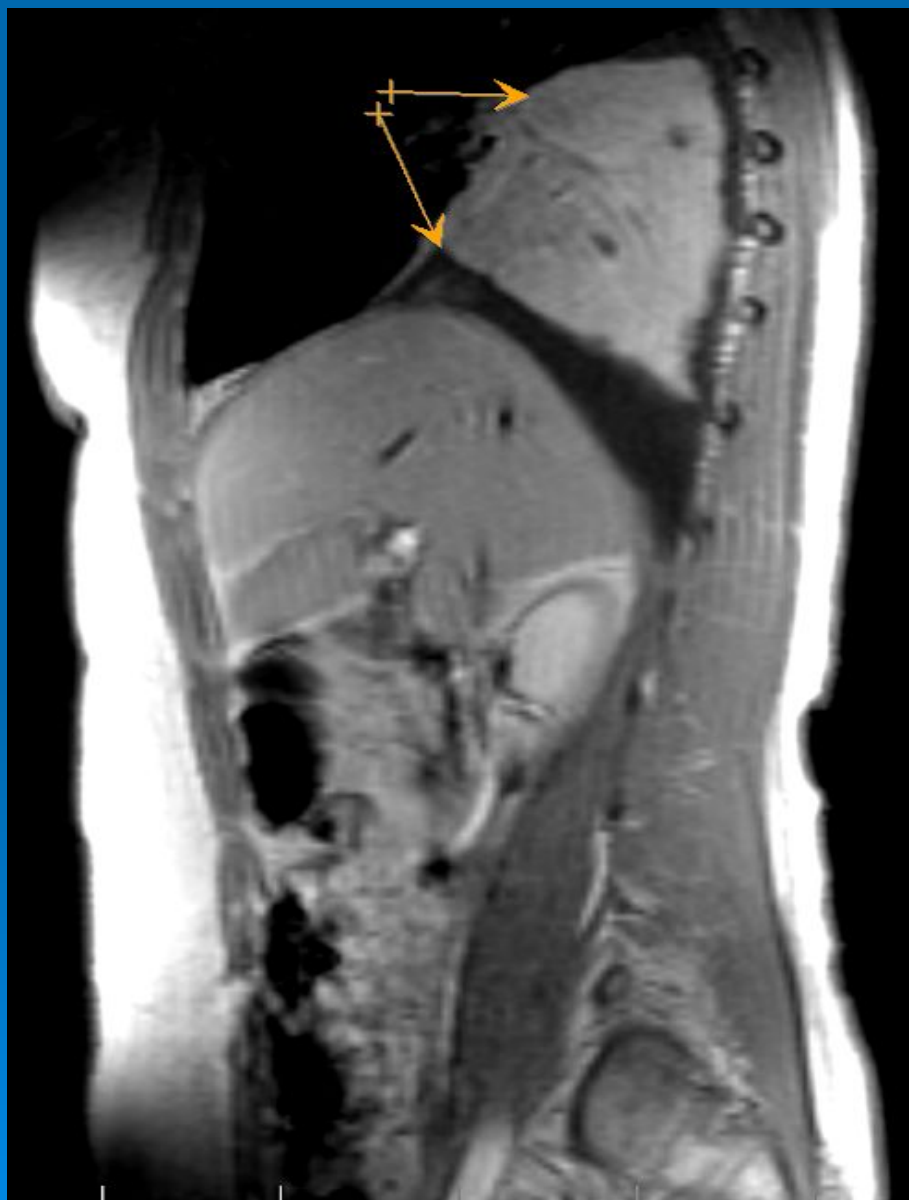
44424-31- Требовалось исключить опухоль левого легкого.
MP картина образования щитовидной железы, MP признаки пареза
левого диафрагмального нерва.



БП – заболевание правого яичка, МТС поражение легких



40940-42 – при исследовании БП визуализируется
центральный рак правого легкого.



Классификация внутригрудных лимфатических узлов

X	Надключичные лимфатические узлы;
2R	Правые верхние паратрахеальные лимфатические узлы. Расположены справа от середины трахеи между местом пересечения нижнего края безымянной артерии с трахеей и верхушкой легкого;
2L	Левые верхние паратрахеальные (супраортальные) лимфатические узлы. Расположены слева от середины трахеи между верхней стенкой дуги аорты и верхушкой легкого;
4R	Правые нижние паратрахеальные лимфатические узлы. Расположены справа от середины трахеи между верхней стенкой непарной вены и местом пересечения нижнего края безымянной артерии с трахеей;
4L	Левые нижние паратрахеальные лимфатические узлы. Расположены слева от середины трахеи между верхней стенкой дуги аорты и уровнем бифуркации, ютутри от ligamentum arteriosum;
5	Аортопульмональные лимфатические узлы. Субаортальные и параортальные узлы, расположенные кнаружи от ligamentum arteriosum или аорты или легочной артерии, проксимальнее первой ветви левой легочной артерии;
6	Передние медиастинальные лимфатические узлы. Расположены спереди от восходящей аорты и безымянной артерии;
7	Бифуркационные лимфатические узлы. Расположены ниже бифуркации трахеи, но не связанные с нижнедолевыми бронхами или артериями в легком;
8	Паразофагеальные лимфатические узлы. Расположены позади задней стенки трахеи, справа и слева от пищевода;
9	Правые и левые лимфатические узлы легочных связок;
10R	Правые трахеобронхиальные лимфатические узлы. Расположены справа от середины трахеи от уровня верхней стенки непарной вены до места отхождения правого верхнедолевого бронха;
10L	Левые трахеобронхиальные лимфатические узлы. Расположены слева от середины трахеи между ее бифуркацией и местом отхождения левого верхнедолевого бронха;
11	Внутрилегочные лимфатические узлы. Расположены дистальнее разделения главных бронхов на долевые.