



МУНИЦИПАЛЬНОЕ БЮДЖЕТНОЕ ОБРАЗОВАТЕЛЬНОЕ УЧРЕЖДЕНИЕ
«КУНЬИНСКАЯ СРЕДНЯЯ ОБЩЕОБРАЗОВАТЕЛЬНАЯ ШКОЛА»

ЗАГАДОЧНЫЕ МЕСТА ПСКОВЩИНЫ

АВТОР:

БАЧУРИН ВАДИМ,
ОБУЧАЮЩИЙСЯ 8 А КЛАССА
МБОУ «КУНЬИНСКАЯ СРЕДНЯЯ
ОБЩЕОБРАЗОВАТЕЛЬНАЯ
ШКОЛА»

КУНЬИНСКОГО РАЙОНА
ПСКОВСКОЙ ОБЛАСТИ

РУКОВОДИТЕЛЬ:

НАЙДЕНОВА О.Д.,
ПЕДАГОГ-ПСИХОЛОГ



Цель работы

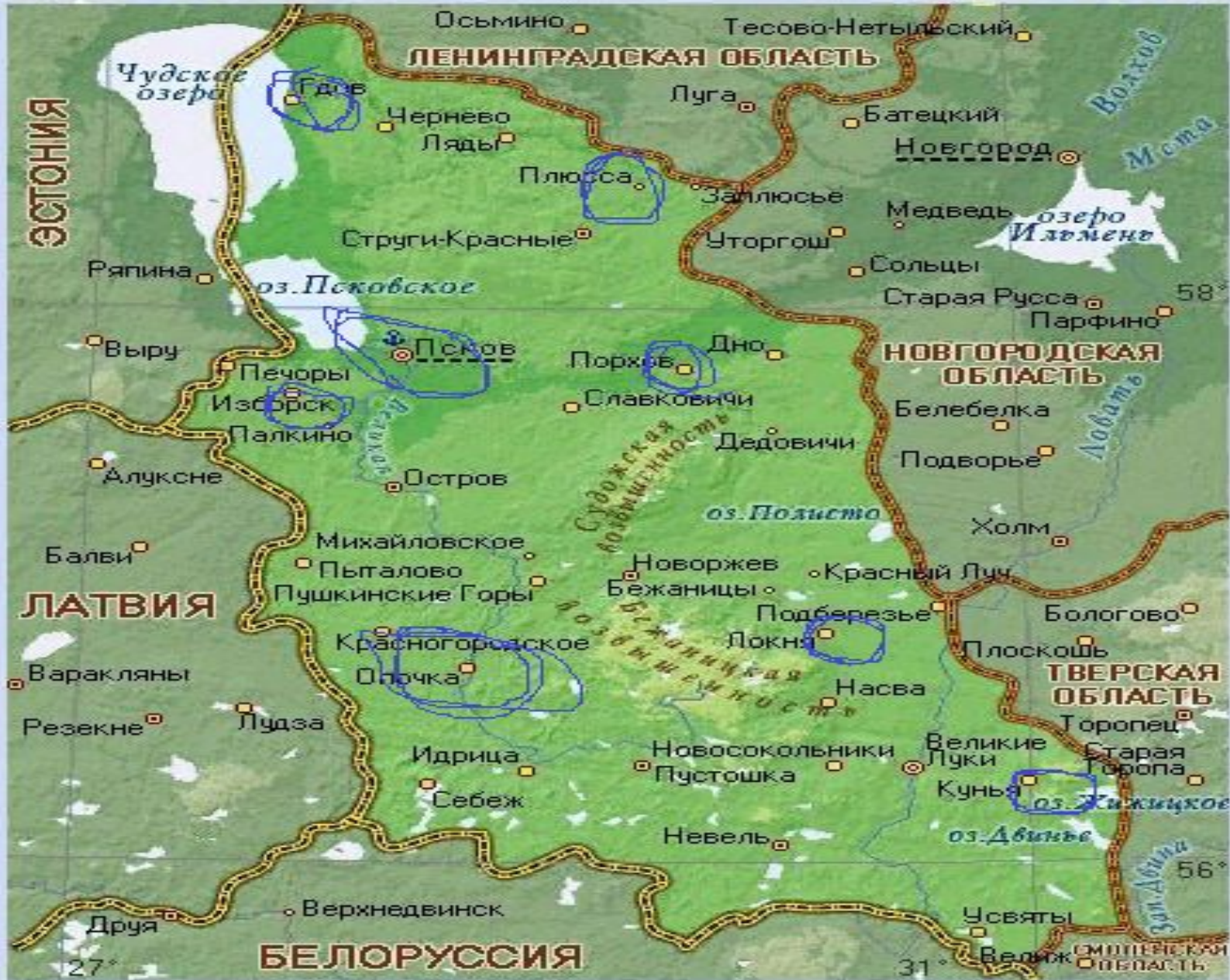
- Собрать материал о загадочных местах и создать слайд-фильм «Загадочные места Псковщины»

Задачи

1. Провести социологическое исследование на знание загадочных мест нашей области
2. Изучить информационные источники по данной теме
3. Собрать в единое целое информационный материал о загадочных местах Псковской области
- Провести классные часы по теме «Загадочные места Псковщины»
-

Методы исследования

- картографический
- анкетирование
- литературный и документальный
- метод визуальных исследований

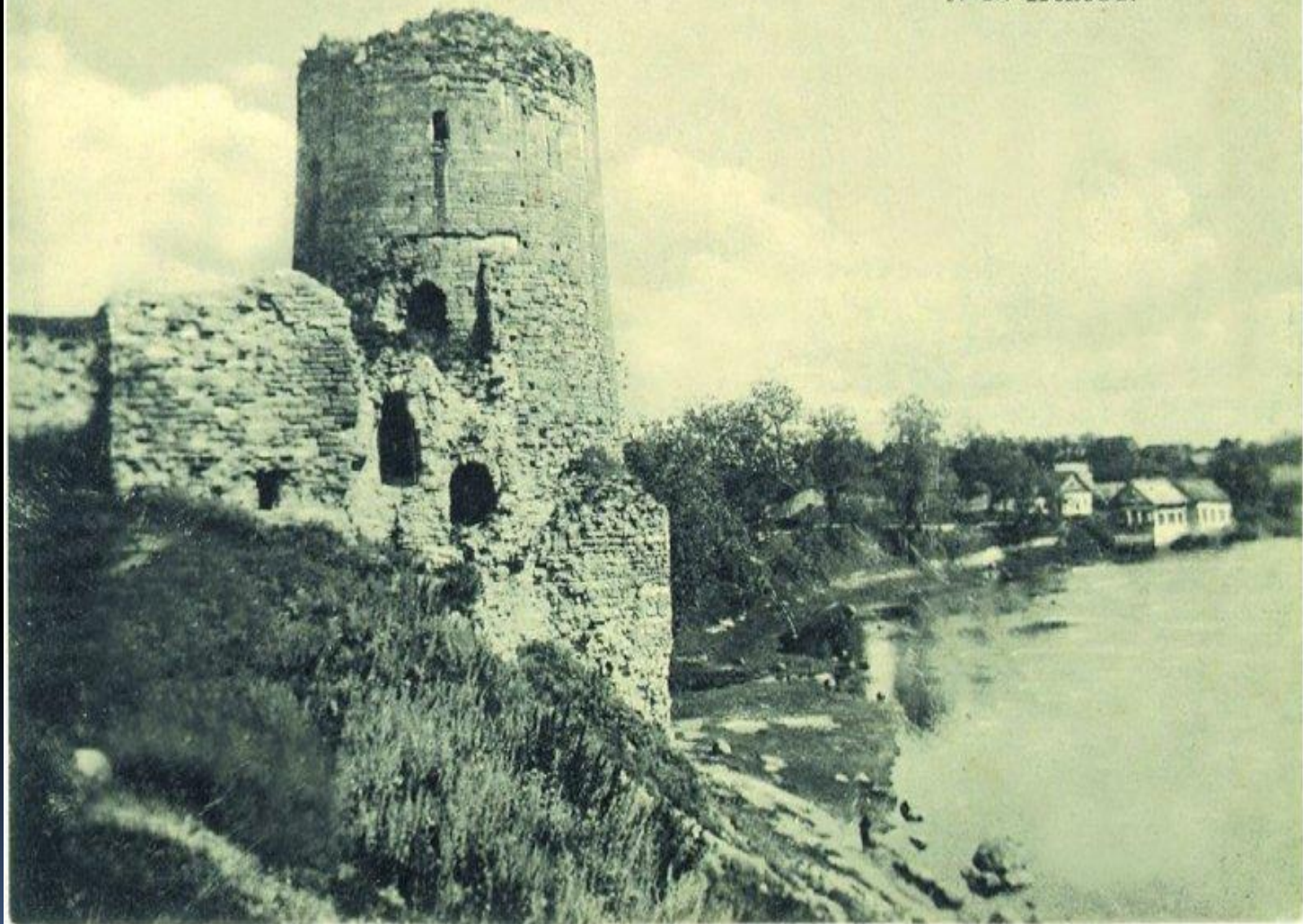


0 25 50 100 км

ПСКОВСКАЯ ОБЛАСТЬ

Гремучая башня 1525 го года.

№ 17. Псковъ.



Гремячая башня



Локнянская поляна



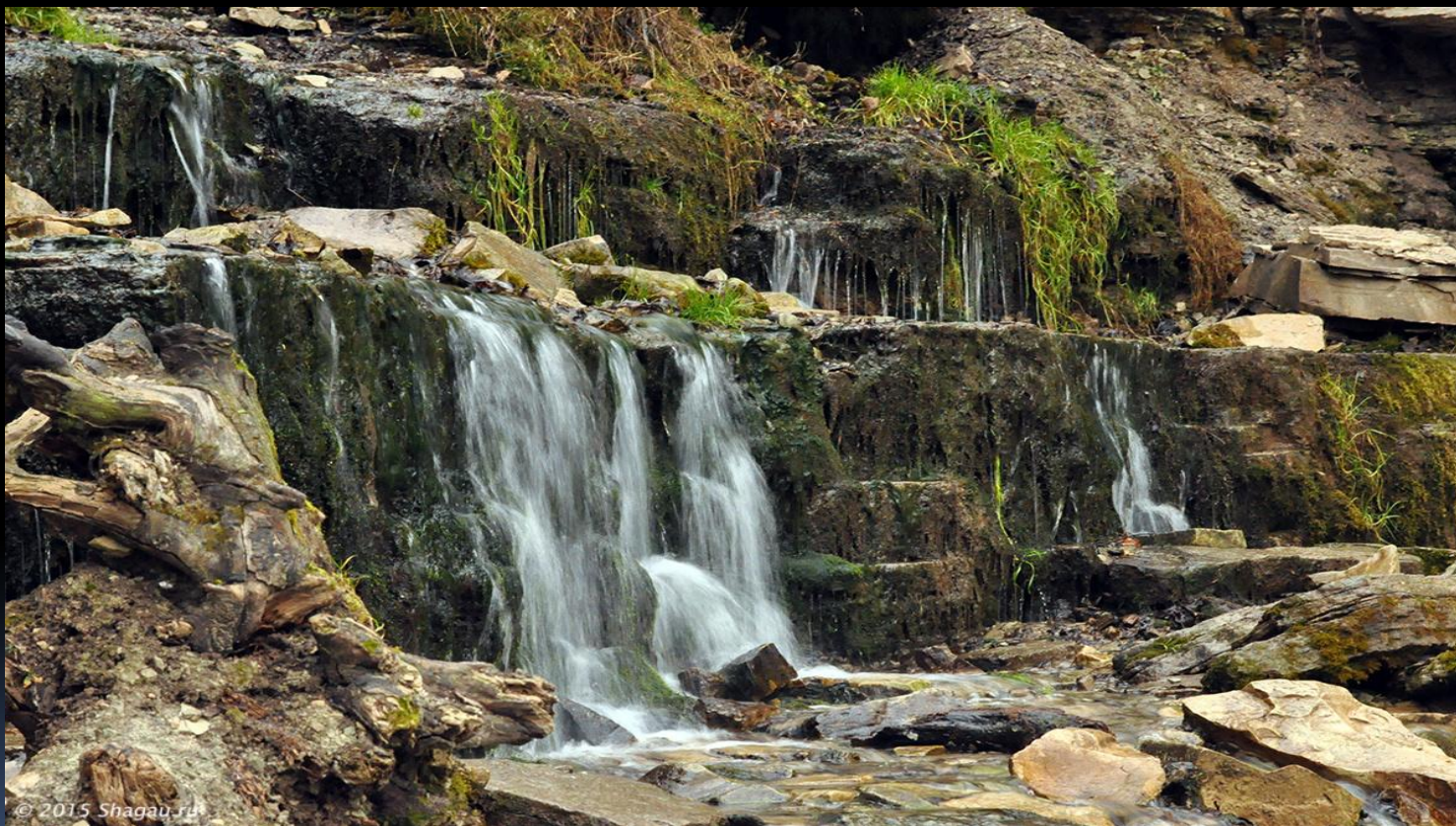
Чертов овраг



Духова гора



Словенские ключи



Петракова Лядина







Классификация загадочных мест.

• Классификация мест по времени официального создания (образования):

• Ледниковый период – Словенские ключи

• 16 век - Гремячая башня.

• Конец 16 века – Духова гора.

• 1881 год – Трутневы пещеры.

• 1950 год – Локнянская долина.

• 1974 год – Чертов овраг.

• 1980 –Петракова Лядина.

• Классификация природных достопримечательностей по степени популярности(посещаемости) (итоги анкетирования):

• Словенские ключи.

• Гремячая башня.

• Духова гора.

• Трутневы пещеры.

• Локнянская долина.

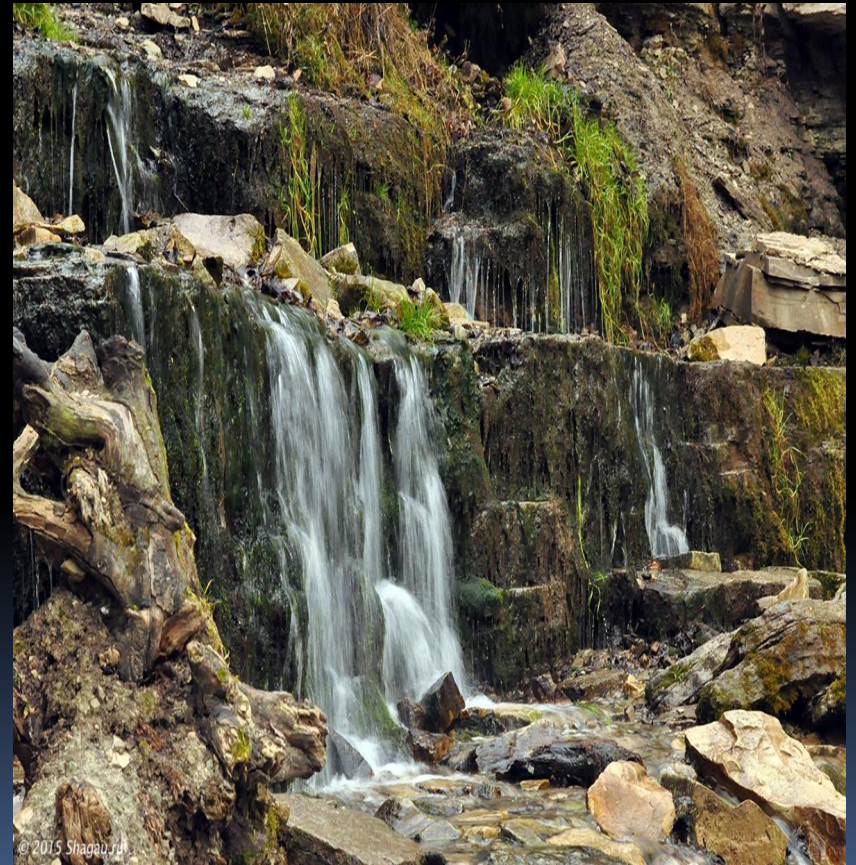
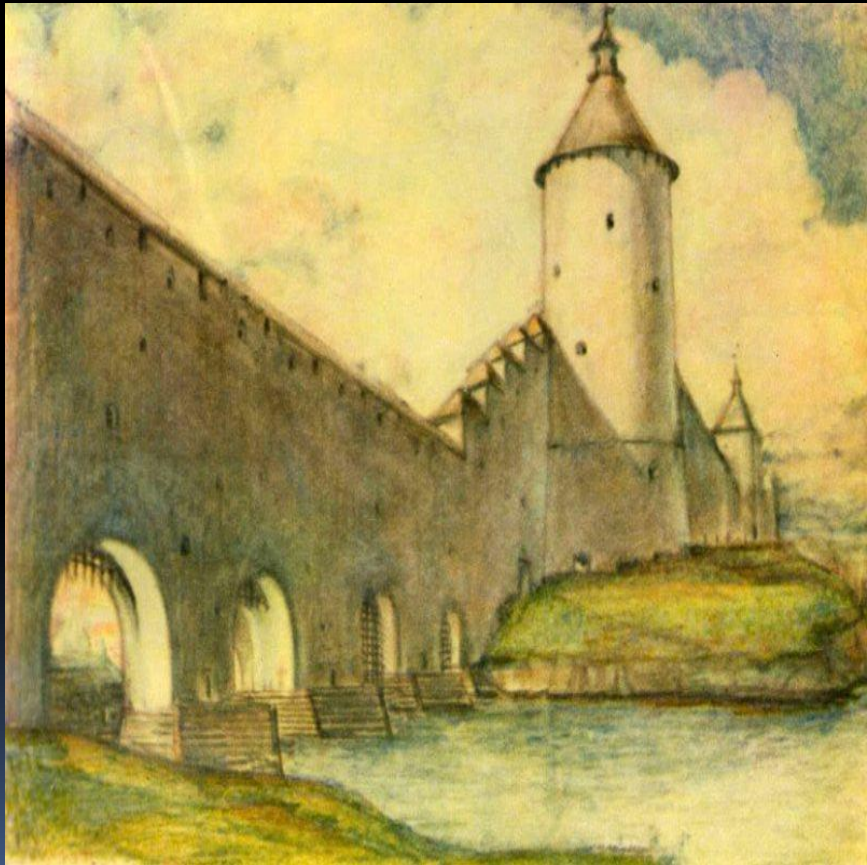
Петракова Лядина.

Чертов овраг.

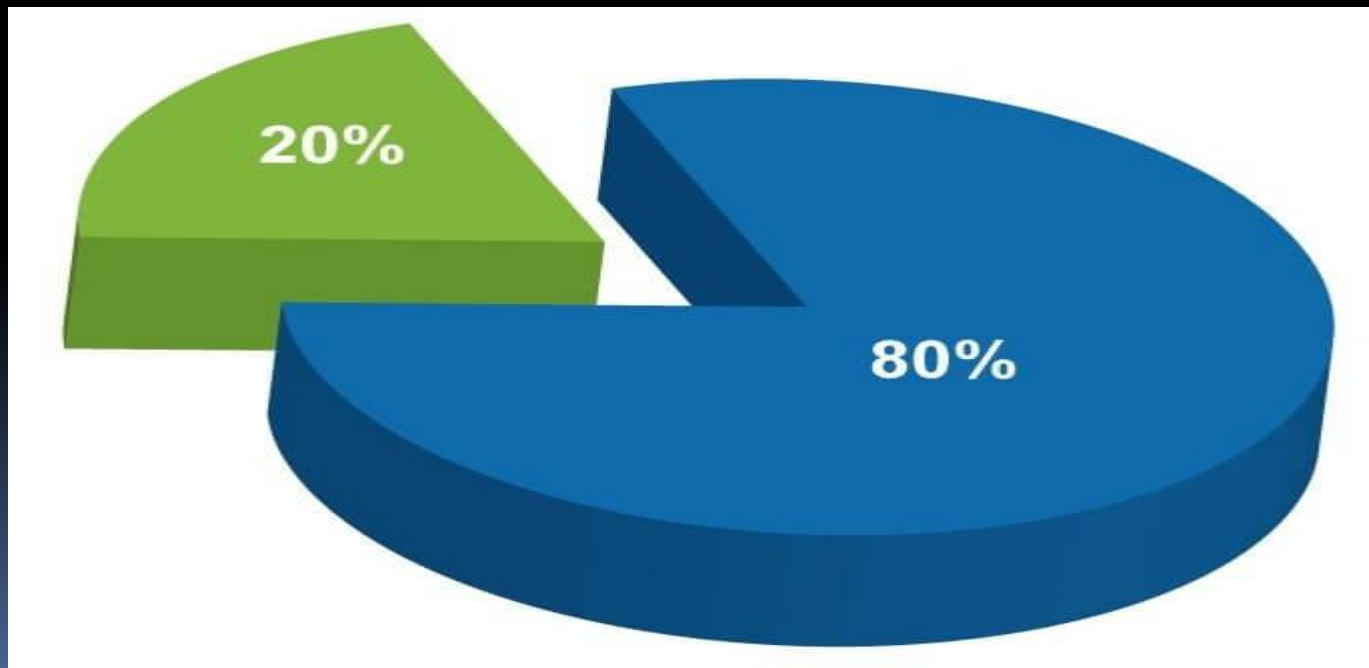
Итоги социологического исследования

- В социологическом исследовании приняли участие 19 человек. Был выбран метод анкетирования. Вопросы были направлены на знание загадочных мест нашей области.





Какой объект был создан официально первым, а какой последним?



- Таким образом, по результатам данного социологического исследования мы сделали вывод о том, что основная часть респондентов имеет начальное представление о загадочных местах нашей области, 90 % опрошенных не видели этих мест, ничего о них не знают.





Спасибо за внимание!