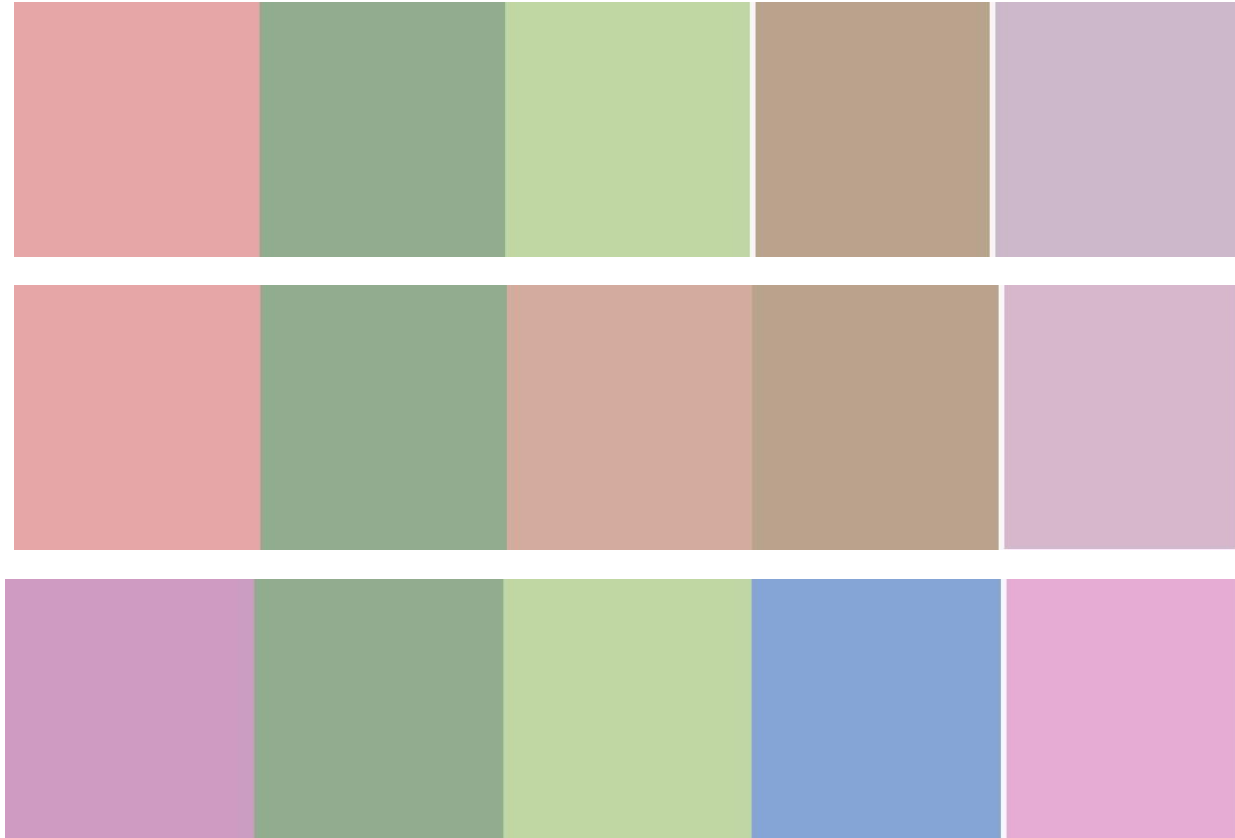


Здравствуйте Надежда!

Начнем с Ваших базовых цветов.



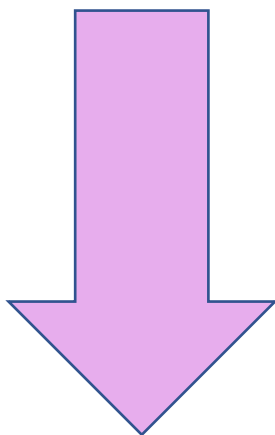
Располагаем у лица свежие, светлые цвета, у Вас внешность - средней контрастности, это значит, что очень яркие цвета лучше у лица не располагать, иначе Вас не будет видно. Средняя контрастность позволяет быть женственной, элегантной и мягкой, выбирая цвета со средним контрастом по светлоте.

Средняя контрастность – это наиболее удачный и гибкий тип внешности в сочетании цветов. Если нравится какой-то яркий и высоконтрастный цвет, носите его со светлым средней контрастности.

Фигура

У Вас классическая, пропорциональная фигура, с выраженной талией, это дает возможность носить абсолютно разный крой вещей, позволяя себе фантазировать с образами и аксессуарами.

Рекомендации по посадке вещей в зоне бедра/талиии – высокая посадка брюк/юбок, чтобы продолжить и удлинить ноги, а также убрать объем с бёдер. Прямой крой брючины, не зауженный к низу, полная длина, длина по щиколотку.





Примеры кроя брюк/джинсов





Отдайте предпочтение светлым, свежим цветам в портретной зоне, без принта, чтобы подчеркнуть Ваши Светлые глаза, освежить светлую кожу.



У Вас ярко выраженная талия, попробуем это достоинство подчеркнуть пиджаками скроенными по косой, носите их с сандалиями, кроссовками и кедами в повседневности и базовыми топами/рубашками/футболками/майками, вместо кардигана или ветровки. Это всегда смотрится более собрано и в то же время расслаблено.

Юбки – идеальная длина юбки миди или выше колена, не приобретайте юбки



В 3



Свободные юбки, легких тканей, в динамике движения подчеркнут Ваши достоинства. Деликатный разрез сбоку, приоткроет Ваши стройные ноги.



Юбки А-силуэта свободные, Вашей длины также создадут легкость, В силуэте и фигуре.

Активно пользуйтесь вот таким приёмом в монохромном едином цвете,

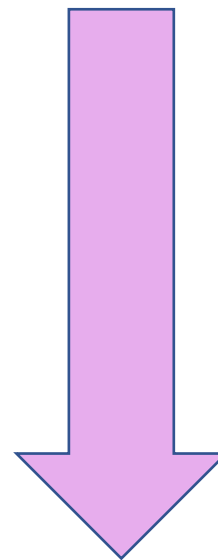
Этот приём всегда добавит визуально рост и благородность образу.

С такими комплектами на Вас прекрасно будут смотреться яркие аксессуары, яркая сумка в сочетании с изящными сандалиями с перемычками .

Платье



Свободное, летящее, летнее платье для жаркого лета,
дополните вязаной или соломенной сумкой,
светлыми
сандалиями или кедами, длина чуть выше
щиколотки.





Платье с длинным рукавом и разрезом, закрытое, но с умеренной изюминкой в качестве аккуратного разреза.

Акцентное платье зебра также отлично будет смотреться на Вас поверх с льняной рубашкой или без неё, с плетеными или соломенными аксессуарами.



Свободное, минималистичное платье придаст опрятности и элегантности в сочетании с ярким (или черным) пиджаком и базовой черной/белой обувью.

Синее платье с подчеркнутой талией и декольте, но сдержанным/ закрытым декольте, такой крой подчеркнет Вашу фигуру, талию и женственность.