

Протогеометрика (Субмиккенский период)



- Гидрия (поздний Protogeometric); Н. П Гуландрис Сб. 296 в Музее Кикладского искусства в Афинах.



- Кратер с двойными ручками (надгробный камень); XI-X век до н. э. (в середине-конце Protogeometric); Н. П Гуландрис Сб. 290 в Музее Кикладского искусства в Афинах.

Амфора; X век до н. э. (поздний Protogeometric); Н. П. Гуландрис Сб. 379 в Музее Кикладского искусства в Афинах





- Пиксида; X- IX век до н. э. (поздний Protogeometric-Суб Protogeometric); Н. П Гуландрис Сб. 407 в Музее Кикладского искусства в Афинах.



Чаша; X век до н. э. (поздний Protogeometric); Н. П. Гуландрис Сб. 401 в Музее Кикладского искусства в Афинах.



Ваза X век до н. э. (поздний Protogeometric); Н. П Гуландрис Сб. 382 в Музее Кикладского искусства в Афинах.

Амфора, X век до н. э. (поздний Protogeometric); Н.
П Гуландрис Сб. 384 в Музее Кикладского
искусства в Афинах





Скифос; X-IX века до н. э. (поздний Protogeometric); Н. П Гуландрис Сб. 430 в Музее Кикладского искусства в Афинах.



Лекиф; XI-X века до н. э. (в
середине-конце Protogeometric); Н. П
Гуландрис Сб. 436 в Музее
Кикладского искусства в Афинах.



Чаша; 10-м веке до н. э. (поздний Protogeometric); Н. П Гуландрис Сб. 437 в Музее Кикладского искусства в Афинах

Геометрика

Раннегеометрическая амфора
из Кермика. 1-я половина IX в.
до н.э.





Амфора из Керамика, т.н.
Дипилонская амфора. Протесис.
Середина VIII в. до н.э.



Миска из Фив. Корабль с гребцами. 3-я четверть VIII в. до н.э.



Амфора из Фив. Владычица. Ок. 680 г. до
н.э.



Кратер из Куриона. Олени (?)
у мирового древа. Начало VII
в. до н.э

Кратер из Керамика. Экфора. 3-я
четверть VIII в. до н.э.





- ▣ Амфора, четвертой четверти VIII века до н. э.; поздний геометрический. Терракотовый; в Х. 27. (68.5 см)



- Амфора, в геометрическом стиле. Примерно 700 или около 690 г. до н. э. Высота: 16,2 см (6,4 в). Диаметр: 15,7 см (6,2 в). Текущее местоположение: Лувр, Департамент греческих, Этрусских и римских древностей в Лувре



Амфора, геометрический стиль. Кносс.
Примерно 700 и около 690 г. до н. э.
терракотовый Размеры Высота: 25.4 см (10
дюймов). Диаметр: 14.8 см (5.8 в). Текущее
местоположение: Лувр. Департамент греческих,
Этрусских и римских древностей в Лувре



Фриз танцы воинов, каждый из которых несет свой щит и два копья. Килик, VIII века до н.э. Место расположения: Государственный Музей, Мюнхен



- Афинский кратер. Ранний геометрический стиль, 1000-900 до нашей эры. Государственное Антикное Собрание, Местоположение Мюнхен



Пиксида. Аттика, ок. 850 году до нашей эры. Государственное Античное Собрание. Местоположение: Мюнхен

- Кувшин, 740 г. до н. э. Позднего геометрического стиля: вся ваза покрыта орнаментом фриз (“стиль ковер”)
Государственное Античное Собрание.
Местоположение: Мюнхене





Амфора, на шее: пасутся козули, Dipylos Мастер
стиля. Аттика, ок. 750 году до нашей эры.
Государственное Античное Собрание
Местоположение Мюнхен



Пиксида. Геометрический стиль, 1000-700 до н. э. Государственное Античное Собрание. Местоположение: Мюнхен.



Пиксида с лошадьо в качестве ручки крышки. Аттика, ок. 570 до н. э.
Государственное Античное Собрание. Местоположение: Мюнхен.

Оронтализиру

ЮЩИЙ

(Ковровый)

СТИЛЬ

Амфора, ок. 700 года до нашей эры.
Государственное Античное Собрание,
Местоположение: Мюнхен.

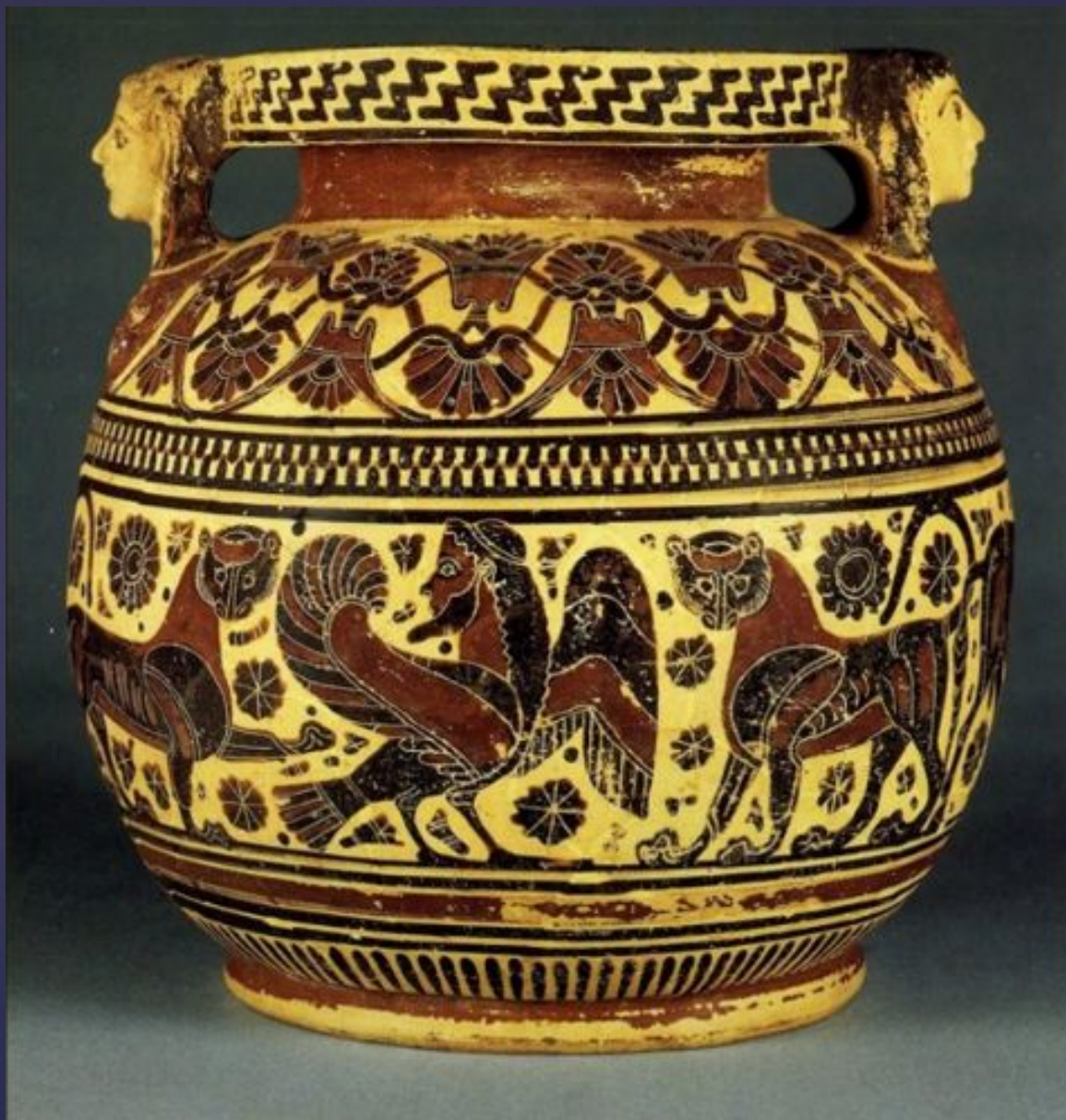




Динос с кольцевидными ручками из Этрурии. Фризы животных и сцены терзаний. Ок. 600 г. до н.э.



Кратер, Анаталосский мастер. около 690 г. до н. э. Место создания: Атика. Государственное Античное Собрание, Мюнхен.



Пиксида. Коринф, около 570 г. до н.э.

Мелкая Пластика



Геометрический треногий котел
из Олимпии. VIII в. до н.э.
Олимпия, Археологический
музей

Треножник из Тиринфа. Бронза
X-IX вв. до н.э.





Статуэтка кифареда.
Бронза. 3-я четверть
VIII в. до н.э



Статуэтка человек и Кентавр, 750 До Н. Э.; Поздний Геометрический/Греческий Бронза; Х. 4 3/8 дюйма. (11.10 см)

Конь, Бронза.
Афины. VIII век до
н. э.

