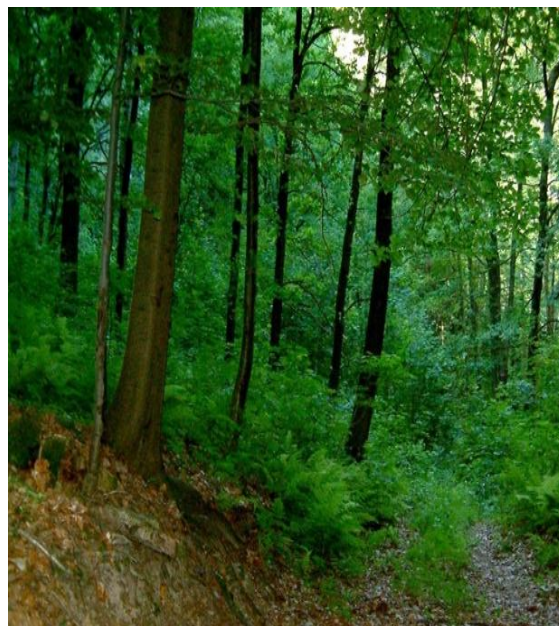
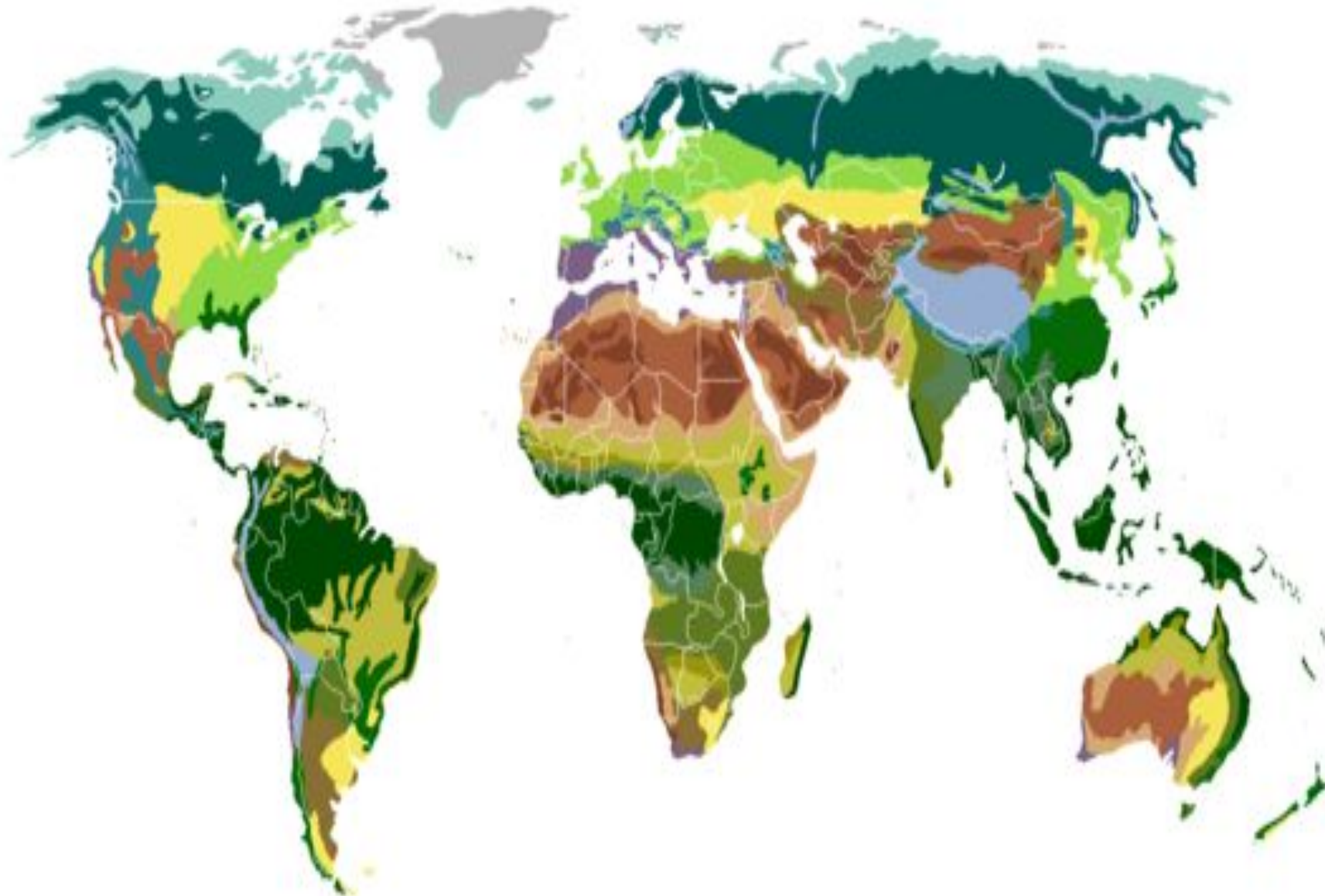


Растительный и животный мир умеренного пояса





Цель урока:

Продолжить дальнейшее изучение животного и растительного мира нашей планеты.



● Степи

распространены на всех континентах, кроме Антарктиды.

В Евразии наибольшие площади степей находятся на территории Российской Федерации, Казахстана, Украины и Монголии.

Средние температуры зимних месяцев от 0°C до -20°C , а летних от $+20^{\circ}\text{C}$ до $+28^{\circ}\text{C}$.



СТЕПИ

- Естественная степная растительность приспособлена к летним засухам и зимним морозам.
- Ранней весной в степи появляются луковичные и клубневые растения.





- В мае степь меняется: наступает время злаков.



- Июнь – время цветения двудольных растений (коровяк фиолетовый, кермек, пиретрум)



- В августе расцветает степная астра,
ПОЛЫНЬ





● Животный мир не богат видами.









	Климат	Растительность	Животный мир
<p>Степи Евразии</p> <p>Степи Северной Америки - прерии,</p> <p>Степи Южной Америки - пампа</p>	<p>Летние засухи, зимние морозы</p>	<p>Ранней весной: жёлтые тюльпаны, Гиацинты, гусиный лук, белые птицемлечники, крокусы.</p> <p>В мае: злаки (типчак, ковыль, тонконог и т.д.).</p> <p>Июнь: коровяк фиолетовый, кермек, пиретрум.</p> <p>В августе: степная астра, полынь, одуванчик.</p>	<p>Сайгаки, джейраны, волки, лисицы, барсуки, тушканчики, степные хорьки.</p> <p>Из птиц: дрофа. Стрепет, серая куропатка, степной орёл, копчик.</p> <p>Пресмыкающиеся: степная гадюка. пёстрая ящурка, желтобрюхий полоз.</p>

Лиственные леса умеренного пояса

● Лиственные леса умеренного пояса образованы деревьями с опадающей листвой, поэтому зимой почва покрыта толстым слоем опавших листьев, препятствующих её глубокому промерзанию.



- Лиственные леса делятся на

- широколиственные, в которых деревья верхнего яруса имеют листья крупного и среднего размера, они отличаются высокой теневыносливостью и требовательностью к почве, светолюбивы, к ним относятся дуб, клён, липа, ясень, вяз. Широколиственные леса растут в условиях сравнительно мягкого климата;

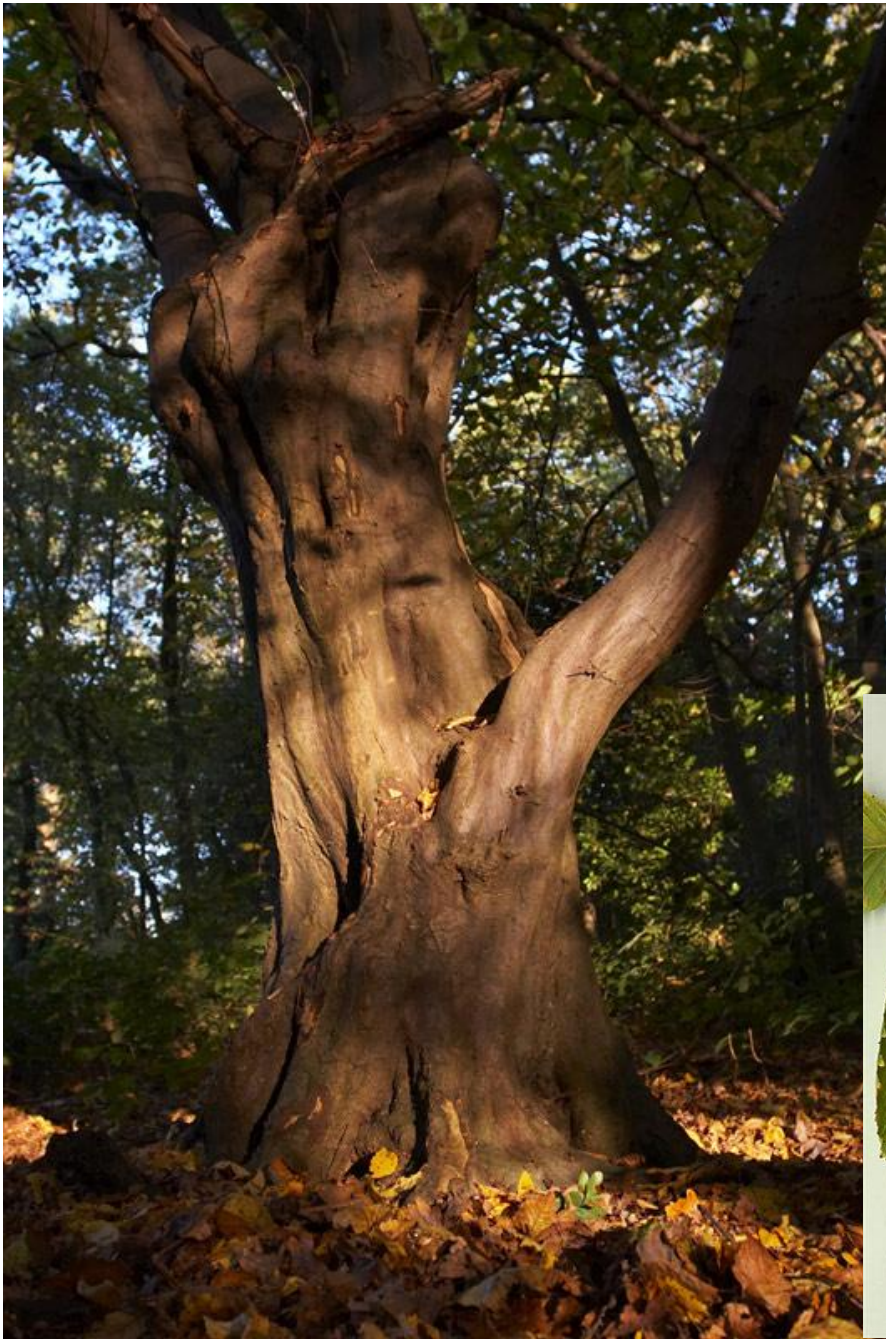
- мелколиственные леса, в которых преобладающие древесные породы имеют мелкие листовые пластинки, это берёзовые, осиновые и ольховы е леса. Мелколиственные леса более светолюбивы и менее требовательны к плодородию почвы, они также более морозоустойчивы.

Клён

















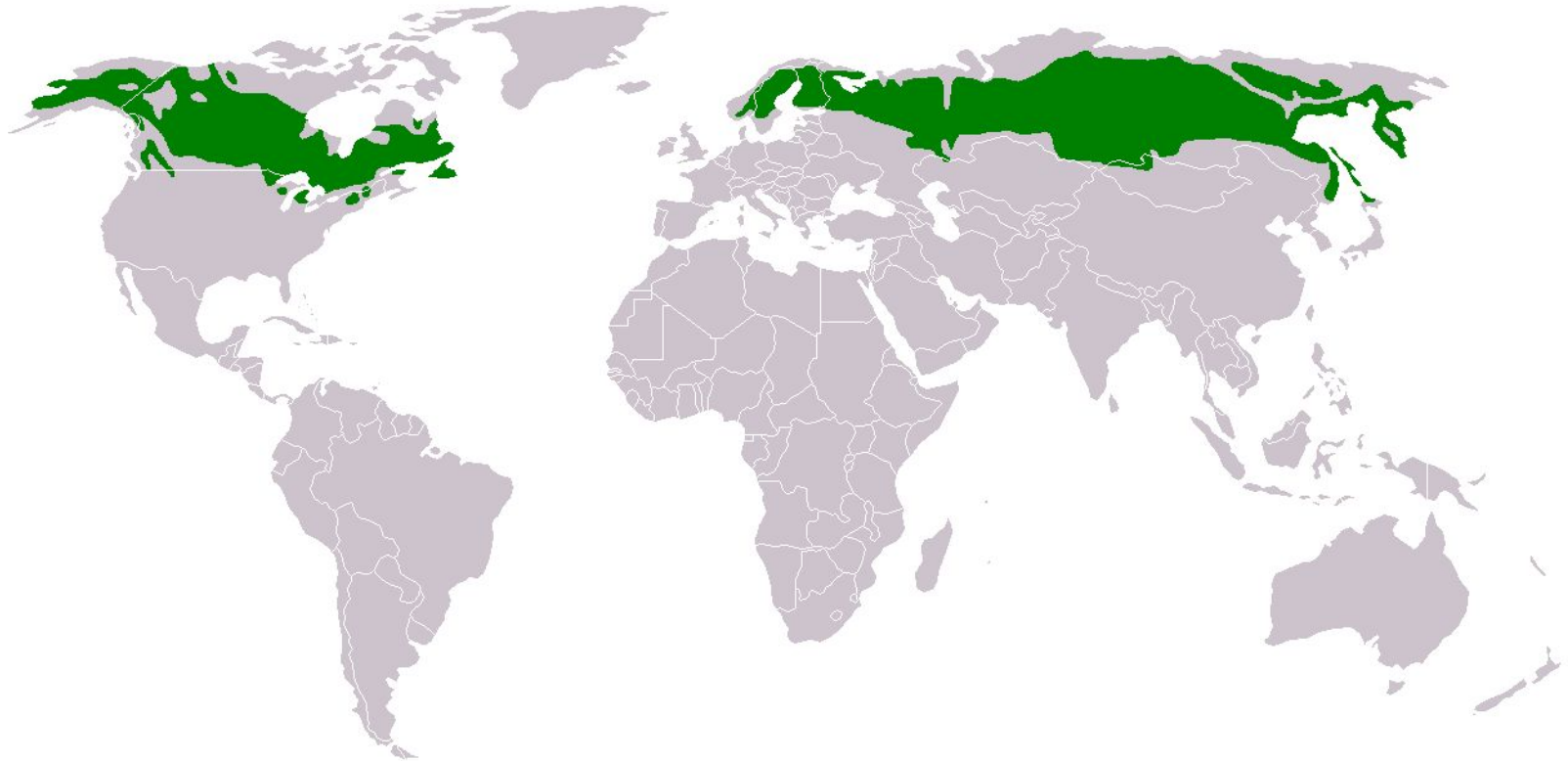
© - lubomir hlasek
www.hlasek.com
Sus scrofa 4041





	Климат	Растительность	Животный мир
Лиственные леса умеренного пояса. Широколиственные леса: Северная Америка, Европа. Северный Китай, Япония	Зима холодная, лето тёплое	Дуб, бук, граб, клён, липа. Подлесок: лещина, жимолость, др.	Кроты, грызуны. Копытные: олени, косули, кабаны. На деревьях – белки, сони.

Тайга



- характеризующийся преобладанием хвойных лесов, образованных в основном, бореальными видами ели, пихты, лиственницы и сосны.

Тайга



Обширные леса, образованные одним или несколькими видами хвойных деревьев, главным образом ели, лиственницы, кедра, пихты и сосны, называются **тайгой**.



















podkat (ru)












	Климат	Растительность	Животный мир
Тайга В Евразии от Скандинавских гор до Тихого океана, в Северной Америке.	Зима длинная, суровая, лето тёплое.	Ель, лиственница, кедр, пихта, сосна.	Олени, косули. Лоси, кабаны. Медведи, волки, россомахи, белки-летяги, бурундуки, зайцы и др. Птицы: дятлы, клёсты, тетерева, рябчики, глухари.

Найди на рисунке животных умеренного пояса



- 
1. Заяц,
 2. лось,
 3. белка,
 4. ёж,
 5. медведь,
 6. Лиса,
 7. Кабан.



Домашнее задание:

§22 (пересказ), проект « Комнатные растения», кроссворд « Растения и животные умеренного пояса», презентация «Моё любимое животное».